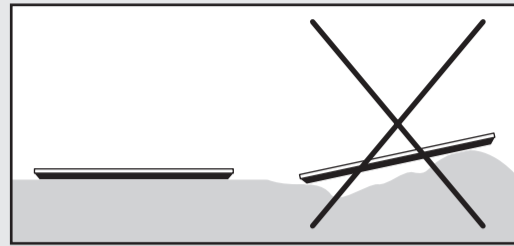
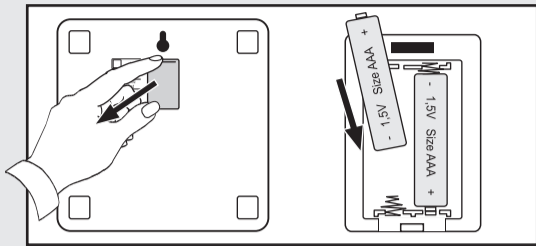




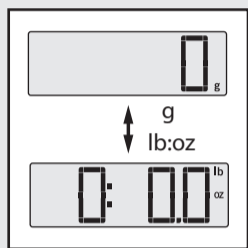
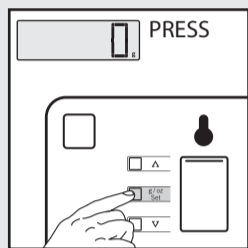
- D Inbetriebnahme
- GB Start up
- F Mise en service
- I Utilizzo
- NL Eerste gebruik
- E Puesta en funcionamiento
- P Colocação em funcionamento
- S Idrifttagning
- DK Ibrugtagning
- H Üzembe helyezés
- PL U uruchomienie
- CZ Uvedení do provozu
- RO Punerea în funcțiune
- BG Пускане в експлоатация
- SK Uvedenie do prevádzky
- RUS Ввод в эксплуатацию
- TR Devreye alma
- GR Ενεργοποίηση
- SLO Zagon
- HR Montaža
- EST Kasutusele võtmine
- LV Ekspluatācijas uzsākšana
- LT Naudojimo pradžia
- ARAB التركيب والتشغيل التجريبي
- UKR Введення в експлуатацію
- PRC 调试



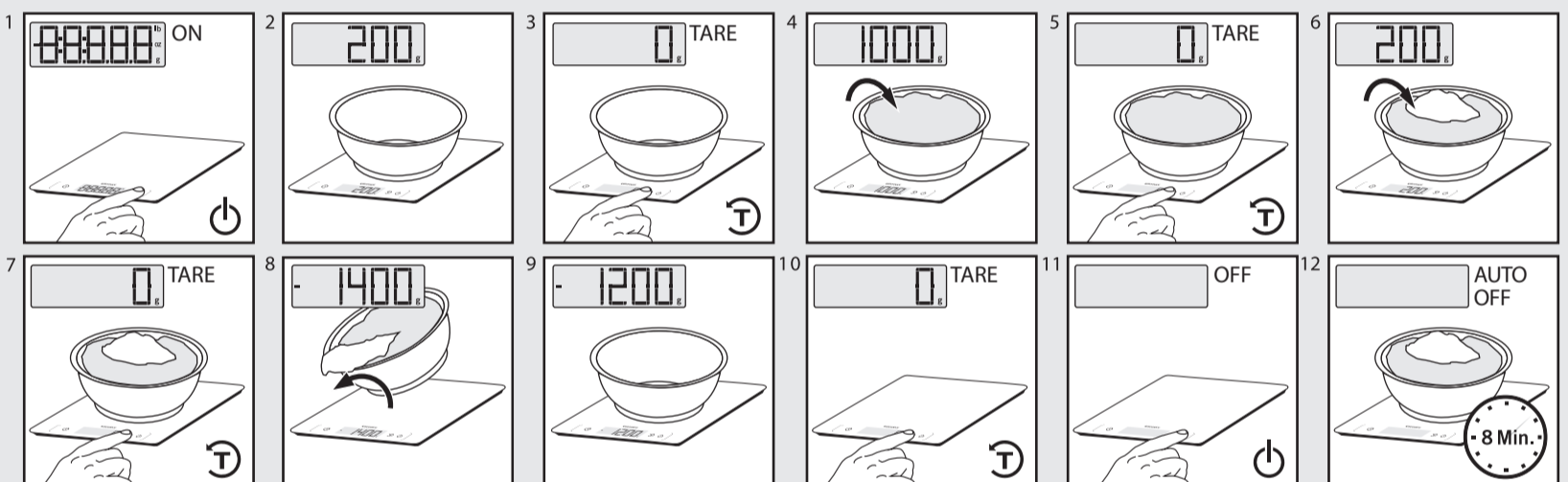
Sensor-Touch

D Tasten nur sanft berühren! **GB** Touch the keys gently! **F** Appuyer délicatement sur les touches! **I** Premere delicatamente i tasti! **NL** Knoppen zachtjes aanraken! **E** Toque las teclas con cuidado. **P** Premir suavemente os botões! **S** Tryck försiktigt på knapparna! **DK** Berør kun tastene let! **H** Csak finoman érintse a gombokat! **PL** Należy dotykać przyciski delikatnie! **CZ** Tlačítka se dotýkejte jen jemně! **RO** Apăsăți ușor taste! **BG** Докосвайте бутоните много леко! **SK** Tlačídiel sa dotýkajte len jemne! **RUS** Касайтесь кнопок только осторожно! **TR** Tuşlara sadece nazikçe dokunun! **GR** Αγγίζετε τα πλήκτρα μόνο απαλά! **SLO** Tipk se dotikajte nežno! **HR** Samo nježno dodirujte tipke! **EST** Puudutage nuppe õrnalt! **LV** Tikai viegli pieskarieties taustiņiem! **LT** Mygtukus lieskite švelniai! **ARAB** ليس عليك سوى لمس المفاتيح بلطف! **UKR** Торкайтеся клавiш дуже обережно! **PRC** 请轻触按键!

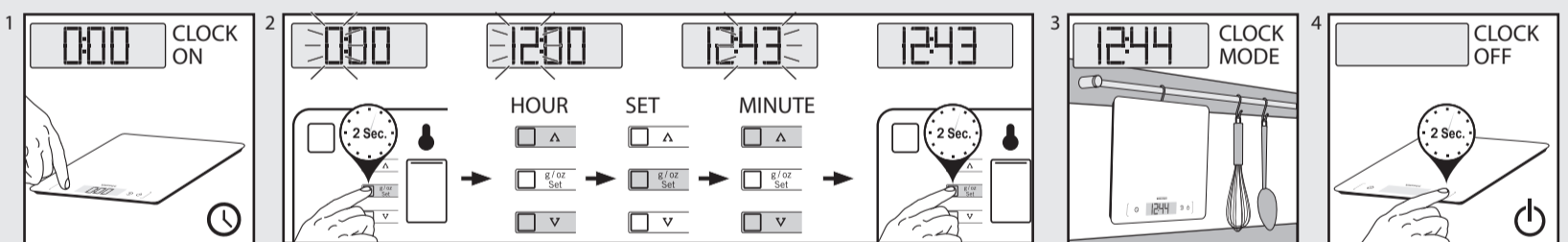
- D g / lb:oz umstellen
- GB Convert g / lb:oz
- F Configurer en g / lb:oz
- I Commutare g / lb:oz
- NL g / lb:oz instellen
- E Cambiar g / lb:oz
- P Mudar para g / lb:oz
- S g/lb:oz-omvandling
- DK Omstilling g/lb:oz
- H g/lb:oz átváltás
- PL Przełączenie na g / lb:oz
- CZ Přestavit g / lb:oz
- RO g / lb:oz comutare
- BG Превръщане g / lb:oz
- SK Prestavenie g / lb:oz
- RUS Переключение g / lb:oz
- TR g / lb:oz dönüştürme
- GR Μετατροπή g / lb:oz
- SLO Preklop med g/lb:oz
- HR Promjena g/lb:oz
- EST g / lb:oz ümberseadistamine
- LV g / lb:oz pārslēgšana
- LT g / lb:oz konvertavimas
- ARAB تغيير جالون/طن/أونصة
- UKR змінити г / фунт
- PRC g / lb:oz 转换



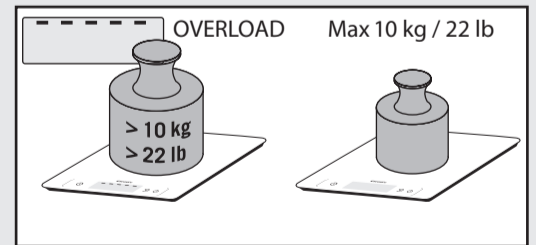
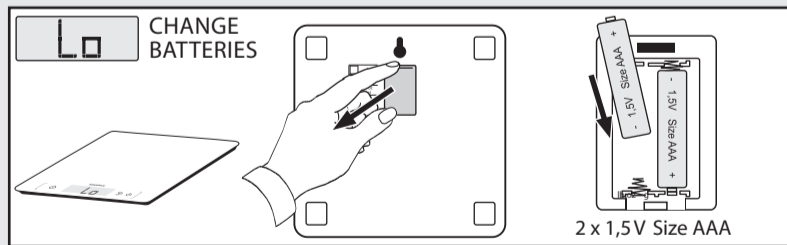
- D Wiegen + Zuwiegen
- GB Weighing + tare weighing
- F Peser + peser par addition
- I Pesatura + taratura
- NL Wegen + bijwegen
- E Pesar + Peso adicional
- P Pesar + adicional
- S vägning + tarering
- DK Vejning + nulstilling
- H Mérés + hozzámerés
- PL Ważenie + tarowanie
- CZ Vážení + přivažování
- RO Cântărire + adăugare
- BG Терлене + претегляне
- SK Váženie + privádzenie
- RUS Взвешивание + довешивание
- TR Tartım + Dara ekleme
- GR Ζύγιση + λειτουργία απόβαρου
- SLO Tehtanje + tehtanje z dodajanjem teže
- HR Vagati + utovariti
- EST Kaalumine + lisamine
- LV Sveršana + papildu sveršana
- LT Sverimas + taros sverimas
- ARAB الوزن / الإضافة
- UKR Зважування + додаткове зважування
- PRC 称重+加重



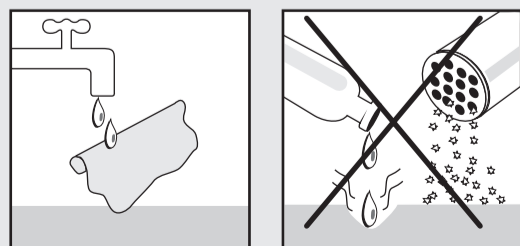
- D Uhr einstellen und anzeigen
- GB Clock set and display
- F Réglage et affichage de l'heure
- I Impostare l'orologio e visualizzare
- NL Klok instellen en tonen
- E Mostrar y ajustar el reloj
- P Ajustar e apresentar hora
- S Ställa in och visa klockan
- DK Indstil og vis ur
- H Óra beállítása és megjelenítése
- PL Ustawianie i wyświetlanie czasu
- CZ Nastavit a zobrazit hodiny
- RO Setarea și afișarea ceasului
- BG Настройване и отчитане на часовника
- SK Nastavenie a zobrazenie hodín
- RUS Настройка и отображение часов
- TR Saati ayarla ve göster
- GR Ρύθμιση ρολογιού και εμφάνιση
- SLO Nastavitev in prikaz ure
- HR Postavke sata i prikaz
- EST Kella seadistamine ja kuvamine
- LV Laika iestatīšana un parādīšana
- LT Laiko nustatymas ir rodymas
- ARAB ضبط الساعة وعرضها
- UKR Установити і відобразити годинник
- PRC 设置和显示时钟



- D Meldungen
- GB Messages
- F Messages
- I Messaggi
- NL Meldingen
- E Mensajes
- P Mensagens
- S meddelanden
- DK Meddelelser
- H Jelentések
- PL Komunikaty
- CZ Hlášení
- RO Mesaje
- BG Съобщения
- SK Hlásenia
- RUS Сообщения
- TR Mesajlar
- GR Μηνύματα
- SLO Sporočila
- HR Poruke
- EST Teated
- LV Ziņojumi
- LT Pranešimai
- ARAB تفرير
- UKR Повідомлення
- PRC 消息



- D Reinigung und Pflege
- GB Cleaning and maintenance
- F Nettoyage et entretien
- I Pulizia e manutenzione
- NL Schoonmaken en onderhouden
- E Limpeza y cuidados
- P Limpeza e cuidados
- S rengöring och skötsel
- DK Rengøring og pleje
- H Tisztítás és ápolás
- PL Mycie i pielęgnacja
- CZ Čištění a údržba
- RO Curățare și îngrijire
- BG Почистване и грижи
- SK Čistenie a ošetrovanie
- RUS Чистка и уход
- TR Temizlik ve bakım
- GR Καθαρισμός και φροντίδα
- SLO Čiščenje in nega
- HR Čišćenje i njega
- EST Puhastamine ja hooldus
- LV Tīrīšana un kopšana
- LT Valymas ir priežiūra
- ARAB التنظيف والعناية
- UKR Чищення та догляд
- PRC 清洁和保养



- D Sicherheitshinweise
- GB Safety instructions
- F Consignes de sécurité
- I Consigli riguardanti la sicurezza
- NL Veiligheidsaanwijzingen
- E Advertencias de seguridad
- P Instruções de segurança
- S Säkerhetsråd
- DK Sikkerhedsoplysninger
- H Biztonsági útmutatók
- PL Wskazówki dotyczące bezpieczeństwa
- CZ Bezpečnostní pokyny
- RO Instrucțiuni privind siguranța
- BG Инструкции за безопасност
- SK Bezpečnostné pokyny
- RUS Указания по безопасности
- TR Güvenlik talimatları
- GR Οδηγίες ασφαλείας
- SLO Varnostna navodila
- HR Sigurnosne upute
- EST Ohutusjuhised
- LV Drošības norādījumi
- LT Saugos nurodymai
- ARAB تعليمات السلامة
- UKR Рекомендації з безпеки
- PRC 安全提示



