

KlikAanKlikUit[®]

START-LINE
ACC-250-LD

GEBRUIKERSHANDLEIDING



Item 70167 Versie 1.0

Op www.klikaanklikuit.nl vindt u altijd
de meest recente gebruiksaanwijzingen

COMPACTE STOPCONTACT DIMMER

ACC-250-LD COMPACTE STOPCONTACT DIMMER

Lees deze eenvoudige instructies. Bij onjuiste installatie vervalt de garantie op dit product.

COMPATIBILITEIT

Deze ontvanger werkt met alle KlikAanKlikUit-Start-line zenders, de ICS-1000 en de ICS-2000.

FUNCTIONALITEIT

Compacte stopcontactdimmer voor het draadloos of handmatig bedienen van uw verlichting (max. 250 watt)

TECHNISCHE SPECIFICATIES

Codesysteem	Automatisch
Maximale belasting	250 Watt Resistieve lading
Zendfrequentie	433,92 MHz RF
Zendbereik	Binnenshuis tot 30 m, buitenshuis tot 70 m (optimale omstandigheden)
Voeding	220-240 50 Hz
Afmetingen	HxBxD: 53 x 53 x 58 mm

ONDERSTEUNDE BELASTING

Gloeilampen en halogeenlampen	3-250W
12V halogeenlampen met elektronische transformator	20-250W
Dimbare ESL/LED	3-50W

MAXIMALE BELASTING

Sluit nooit lampen aan die het maximale vermogen van de ontvanger overschrijden. Dit kan defecten of schade tot gevolg hebben.

LEVENSONDERSTEUNING

Gebruik KlikAanKlikUit producten nooit voor levensondersteunende systemen of andere toepassingen waarbij storingen levensbedreigende gevolgen kunnen hebben.

REPARATIES

Probeer dit product niet zelf te repareren. In het apparaat zitten geen onderdelen die de gebruiker zelf kan onderhouden.

WATERBESTENDIG

Dit product is niet waterbestendig. Houd het product droog. Vocht veroorzaakt corrosie aan de interne elektronica. Dit kan leiden tot kortsluiting, defecten of elektrische schokken.

DRAADLOOS SIGNAAL

Het 433,92 MHz radiosignaal gaat door muren, ramen en deuren. Het bereik is afhankelijk van lokale omstandigheden, zoals de aanwezigheid van metalen of storingsbronnen. Zo kan de metaalfolie in dubbelglas (HR-glas) voor een afname van het draadloos bereik van KlikAanKlikUit zenders zorgen.

REINIGING

Reinig dit product met een droge doek. Gebruik geen agressieve chemicaliën, oplosmiddelen of sterke reinigingsmiddelen.

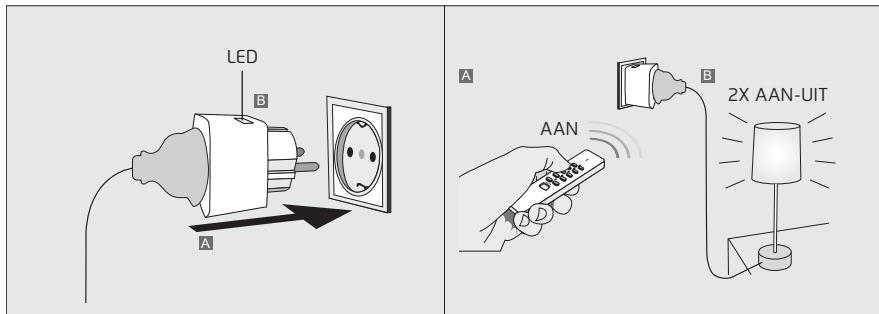
HANTEREN

Laat het apparaat niet vallen, stoot het apparaat niet ergens tegenaan en schud het niet. Een ruwe behandeling kan de interne elektronische schakelingen en fijne mechaniek beschadigen.

OMGEVING

Stel het product niet bloot aan extreme hitte of kou. Dit kan de elektronische schakelingen beschadigen of de levensduur ervan verkorten.

ACC-250-LD COMPACTE STOPCONTACT DIMMER



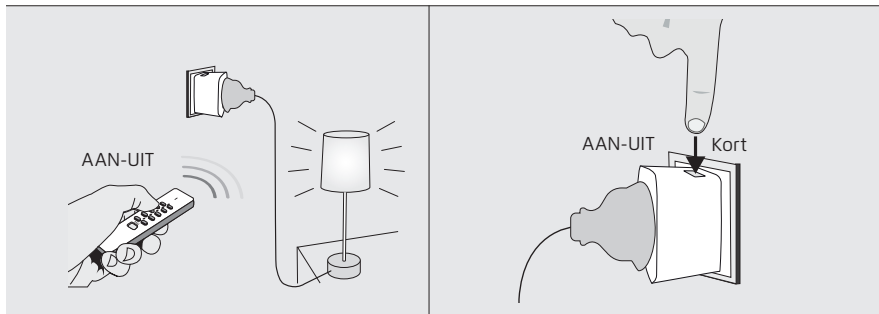
1. Dimmer plaatsen

- A** Sluit uw verlichting aan op de dimmer en plaats de dimmer in een stopcontact.
- B** De koppelmodus van de dimmer zal worden geactiveerd. De koppelmodus duurt ongeveer 6 seconden en de LED op de dimmer knippert groen.

2. De dimmer koppelen met een zender

- A** Stuur na het plaatsen van de dimmer (tijdens de koppelmodus) een AAN signaal met een KlikAanKlikUit zender.
- B** De verlichting gaat 2x aan en uit om te bevestigen dat het koppelen is geslaagd. De LED op de dimmer zal tevens snel knipperen en gaat dan uit. De dimmer kan maximaal 32 verschillende zenders in het geheugen opslaan. De gekoppelde zenders blijven bewaard als de dimmer wordt verplaatst naar een ander stopcontact.

ACC-250-LD COMPACTE STOPCONTACT DIMMER



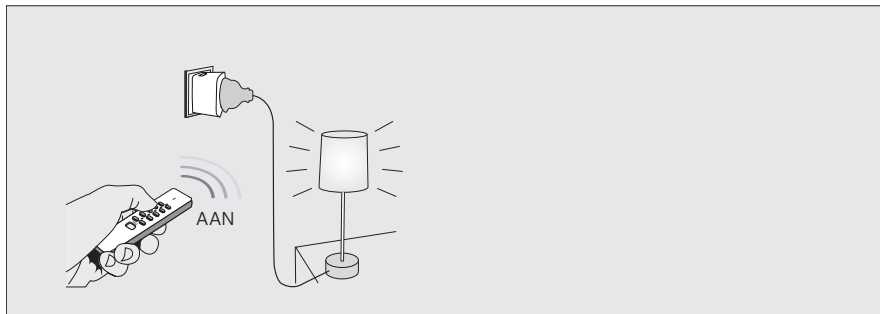
3. De dimmer bedienen

Druk op de AAN knop met het toegewezen kanaal op de gekoppelde zender om de verlichting aan te zetten. Druk op de UIT knop met het toegewezen kanaal op de gekoppelde zender om de verlichting uit te zetten.

4. Handmatig AAN/UIT schakelen

Met de ACC-250-LD kunt u uw verlichting ook handmatig AAN of UIT schakelen door kort op de knop te drukken op de behuizing.

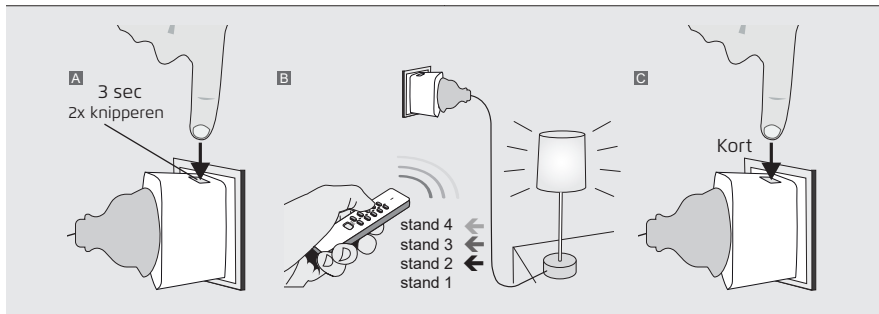
ACC-250-LD COMPACTE STOPCONTACT DIMMER



5. Dimreeks activeren

- Druk op de AAN knop van een gekoppelde zender om de ontvanger in te schakelen.
- Druk nogmaals op AAN om de dimreeks te activeren
- Druk een derde keer op AAN om het gewenste dimniveau vast te zetten

De dimreeks stopt en vergrendeld automatisch het dimniveau op het hoogste of laagste punt wanneer er geen signaal wordt gegeven met een zender.



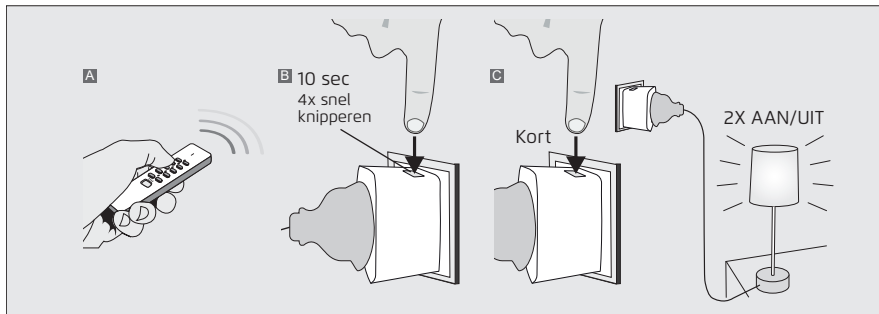
6. Dimbereik aanpassen

Mocht de aangesloten LED verlichting niet diep genoeg dimmen of trillen, dan kunt u de ondergrens van het dimbereik aanpassen. Druk op de AAN knop van een gekoppelde zender om de ontvanger in te schakelen.

- A** Houdt de knop op de behuizing ingedrukt (ca. 3 sec) tot de LED steeds 2x knippert. U kunt nu het dimbereik aanpassen. De modus om het dimbereik aan te passen duurt 30 seconden.

- B** Druk op de UIT toets van een gekoppelde zender om het dimbereik één stap te vergroten. De aangesloten LED verlichting gaat dan minder fel branden, waardoor het dimbereik dus groter wordt. Om het dimbereik vervolgens één stap te verkleinen, drukt u op de AAN toets om de verlichting feller te laten branden.
- C** Druk 1x kort op de knop op de behuizing om het gekozen dimbereik vast te zetten. De LED knippert snel en uw verlichting gaat 2x aan en uit om het dimbereik te bevestigen.

ACC-250-LD COMPACTE STOPCONTACT DIMMER



7. Dimmodus kiezen

Indien uw verlichting trilt kunt u een andere dimmodus kiezen (fase aan of fase af -snijdning)

- A** Druk op de AAN knop van een gekoppelde zender om de ontvanger in te schakelen.
- B** Houdt de knop op de behuizing ingedrukt (ca. 10 sec) tot de LED steeds 4x snel knippert.
- C** Druk 1x kort op de knop op de behuizing om te schakelen naar fase aan of fase af -snijdning. De LED op de behuizing knippert snel en uw verlichting gaat 2x aan en uit om de gekozen dimmodus te bevestigen.

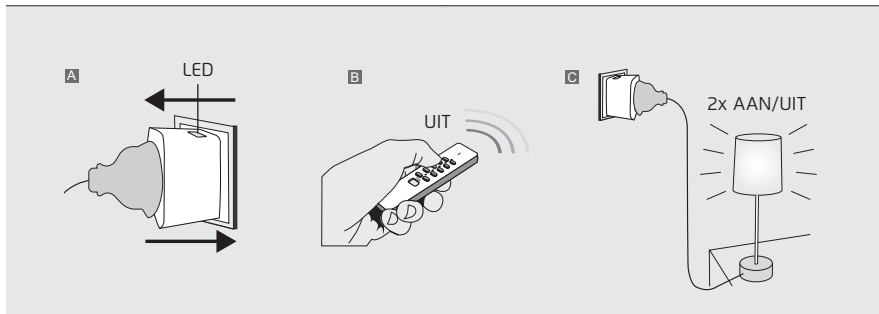
- i** Bij fase aansnijding zal de LED 1x oplichten als de dimmer aan of uit wordt gezet.

Bij fase afsnijding zal de LED 2x knipperen als de dimmer aan of uit wordt gezet.

Fase aansnijding (RLC): Dimbare gloei-, halogeen-, LED -lampen en lampen met een traditionele (gewikkelde) dimbare transformator

Fase afsnijding (RC): Dimbare gloei-, halogeen-, LED -lampen en lampen met een elektronische dimbare transformator

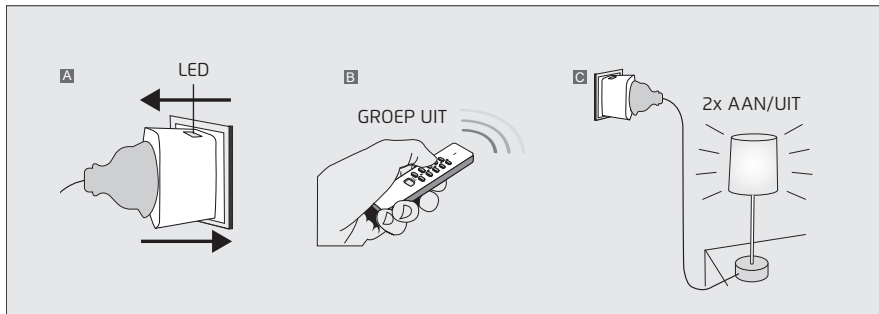
- ⚠** Mocht uw verlichting nog steeds trillen controleer dan of uw lamp dimbaar is of probeer een andere dimbare lamp.



Optioneel: De dimmer ontkoppelen

- A** Verwijder de dimmer uit het stopcontact. Plaats de dimmer terug in het stopcontact. De koppelmodus van de dimmer zal voor ongeveer 6 seconden worden geactiveerd en de groene LED zal knipperen.
- B** Stuur tijdens de koppelmodus een UIT signaal met een gekoppeld kanaal van een KlikAanKlikUit zender om deze te ontkoppelen.
- C** De verlichting gaat 2x aan en uit om te bevestigen dat het ontkoppelen is geslaagd. De LED op de dimmer zal tevens snel knipperen en gaat dan uit.

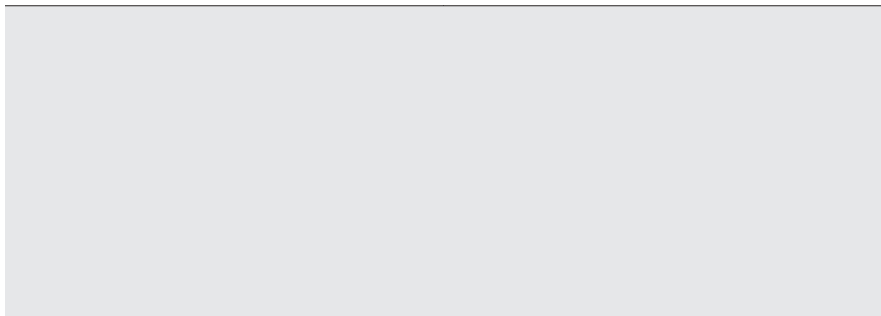
ACC-250-LD COMPACTE STOPCONTACT DIMMER



Optioneel: Het geheugen van de dimmer wissen

- A** Verwijder de dimmer uit het stopcontact. Plaats de dimmer terug in het stopcontact. De koppelmodus van de dimmer zal voor ongeveer 6 seconden worden geactiveerd en de groene LED zal knipperen.
- B** Stuur tijdens de koppelmodus een GROEP UIT signaal met een KlikAanKlikUit zender om het geheugen te wissen.
- C** De verlichting gaat 2x aan en uit om te bevestigen dat het wissen van het geheugen is geslaagd. De LED op de dimmer zal tevens snel knipperen en gaat dan uit.

ACC-250-LD COMPACTE STOPCONTACT DIMMER



ACC-250-LD COMPACTE STOPCONTACT DIMMER



Dit product voldoet aan de essentiële eisen en de overige relevante bepalingen van de geldende Europese richtlijnen.



Lever het product indien mogelijk na gebruik in bij een inzamelplaats voor hergebruik. Gooi het product niet weg bij het huishoudafval.

Indien het product niet werkt

- Wellicht is er iets misgegaan bij het aanmelden van de zender. Wis het geheugen van de ontvanger(s) en meld de zender(s) opnieuw aan bij de ontvanger.
- Controleer factoren die van invloed kunnen zijn op het draadloze signaal.

Garantie

- Dit product heeft twee jaar garantie op materiaal- en/of constructiefouten, vanaf de aankoopdatum. Bewaar de aankoopnota, daar deze geldt als enig geldig garantiebewijs.
- Voorkom foutieve handelingen bij gebruik en/of installatie door de gebruiksaanwijzing eerst zorgvuldig te lezen. De garantie vervalt indien er sprake is van onoordeelkundig gebruik of reparatie door u of derden.
- Ga voor garantie terug naar uw aankooppunt. Het defecte product dient vergezeld te zijn van het originele aankoopbewijs.

Copyright

Het is verboden om zonder toestemming van Trust International BV deze handleiding of delen daarvan te reproduceren. Wijzigingen, druk- en/of zetfouten voorbehouden.

EU-verklaring van overeenstemming

Trust International B.V. verklaart hiermee dat de KlikAanKlikUit ontvanger, te weten:

model: ACC-250-LD Draadloze Compacte Stopcontact Dimmer
itemnummer: 70167
bestemd voor gebruik: binnenshuis

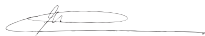
in overeenstemming is met de vereiste CE richtlijnen: EMC Directive (2014/30/EU), Low Voltage Directive (2014/35/EU), ROHS Directive (2011/65/EU), RED Directive (2014/53/EU) en voldoet aan alle technische voorschriften die voor de genoemde producten van toepassing zijn binnen de volgende normen:

IEC 60884-2-5
EN 61058-1: 2000+AMD1:2001+AMD2:2007
EN 61000-3-2 : 2014 Class A
EN 61000-3-3 : 2013
EN 61000-4-2: 2009
EN 61000-4-3: 2006+A1: 2008+A2: 2010
EN 61000-4-4: 2012
EN 61000-4-5: 2014
EN 61000-4-6: 2014+AC: 2015

EN 61000-4-11: 2004
EN 55015: 2013 +A1: 2015
EN 301 489-1 V2.2.0 (2017-03)
EN 301 489-3 V2.1.1 (2017-03)
EN 300 220-1 V3.1.1 (2017-02)
EN 300 220-2 V3.1.1 (2017-02)
EN 50581

Kijk op www.klikaanklikuit.nl voor de meest recente verklaring van overeenstemming.

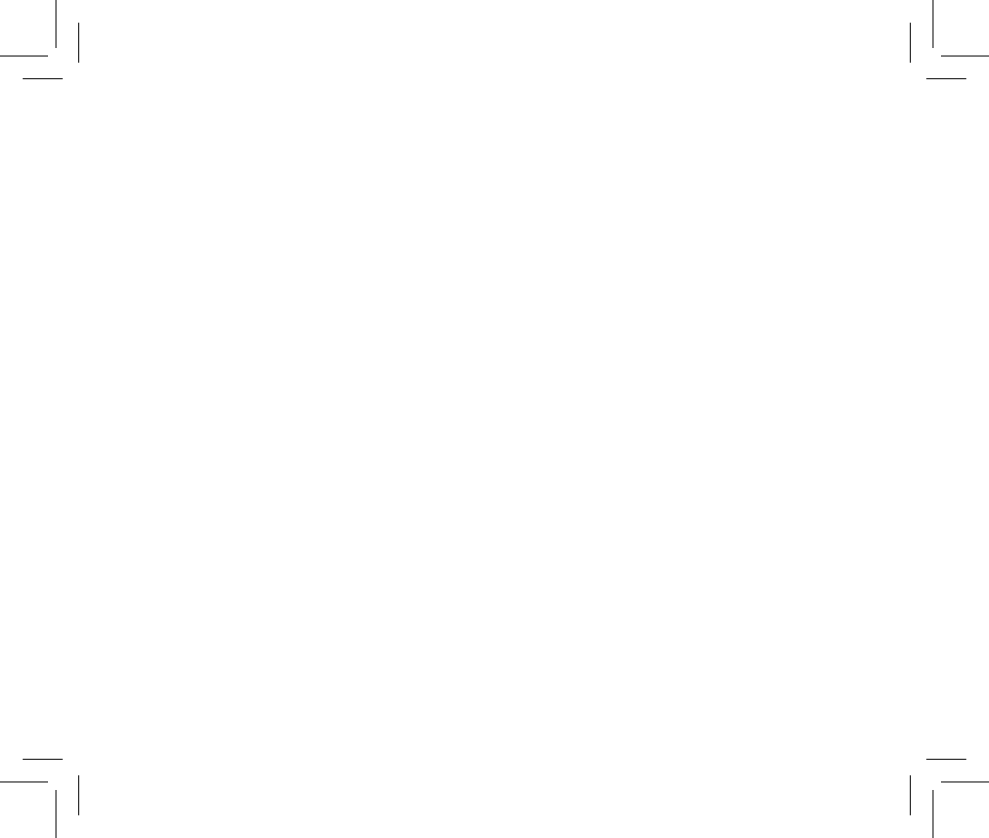
Fabrikant / gemachtigde,

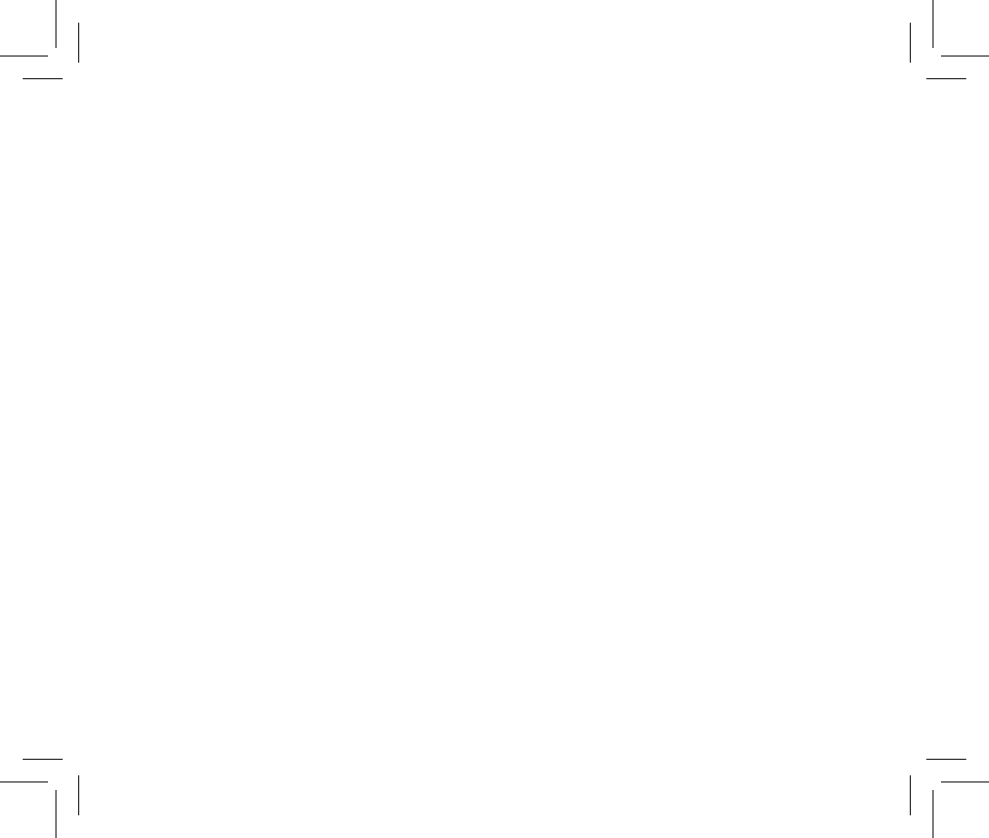


H. Donker, Procurement Director

Dordrecht, 1 mei 2018

TRUST INTERNATIONAL B.V.
LAAN VAN BARCELONA 600
3317DD DORDRECHT
NEDERLAND
www.klikaanklikuit.nl





www.klikaanklikuit.nl
