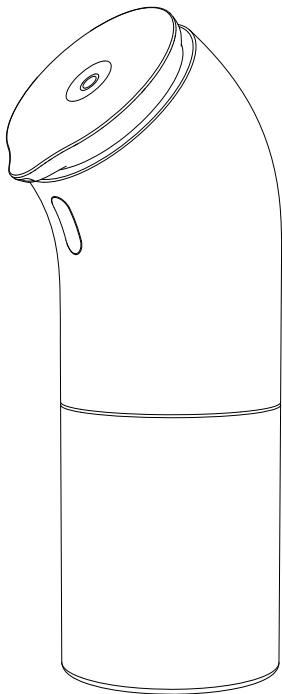


Baseus



Baseus Minipeng Handwasmachine Gebruiksaanwijzingen

Lees deze handleiding zorgvuldig door voordat u dit product gebruikt en bewaar deze.

Productomschrijving

Product: Baseus Minipeng Handwasmachine

Werkingsprincipe: automatische infrarood sensor schuimende handwasmachine

Hoofdfuncties: nauwkeurige detectie, snel schuimend, delicaat schuim

Scènes: keuken, badkamer, wasruimte en andere scènes voor handwas

Producteigenschappen

1. Het uiterlijk is eenvoudig en mooi
2. Automatische detectie, reikend naar schuim, zonder persen
3. Twee-geartouch aanpassing 0,6 s / 1,0 s dual-mode schuimen, handig voor kinderen en volwassenen
4. Snel schuimend in 0.25S, het schuim is dicht en delicaat
5. Effectief antibacterieel, verfrissend en geurig
6. 4 dubbele A-alkalinebatterijen, kunnen tot 8 maanden worden gebruikt

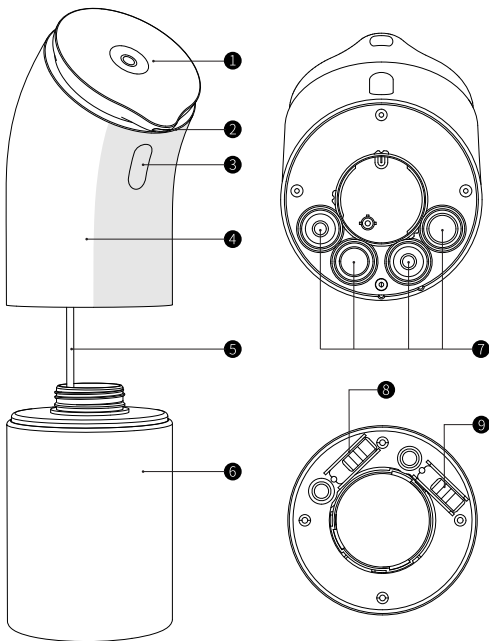
Technische informatie

1. Hoofdmateriaal: ABS
2. Grootte: 209,8 mm x 93,3 mm
3. Werkspanning: 6V
4. Werkstroom 240mA
5. Nominaal vermogen: 1,4 W.
6. Voeding modus: 4x AA alkaline batterijen
7. Detectieafstand: 4-5 cm
8. Product nettogewicht 220g
9. Capaciteit. 300 ml

Product standaard

GB4706.1-2005

Benaming van productonderdelen



1 Schakelaar / indicatielampje

2 Schuimuitlaat

3 Detectiegebied

4 Kern

5 Zeep rietje

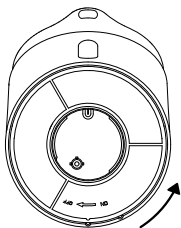
6 Handreinigingsmiddel

7 Batterijvak

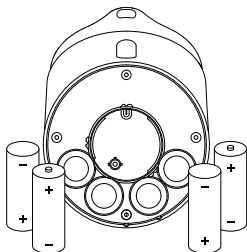
8 Batterij A

9 Batterij B

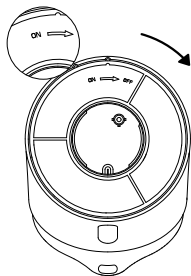
Gebruikshandleiding



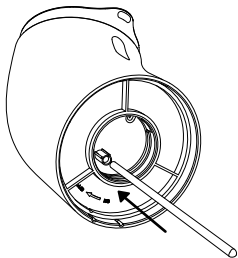
1. Open het batterijdeksel tegen de klok in



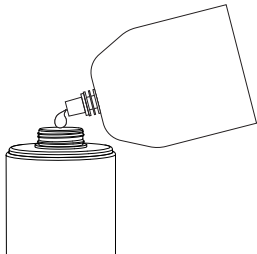
2. Installeer de batterij correct volgens de polariteit (+/-) die op het batterijvak is aangegeven.



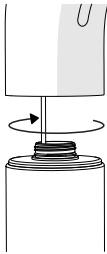
3. Lijn het ontgrendelteken op het batterijdeksel uit met het cilindrische gat in de zijwand van de machine, draai het batterijdeksel rechtsonder om het te vergrendelen en uit te lijnen met het cilindrische gat



4. Verwijder het handdesinfecterende rietje uit het accessoire en plaats de zuigopening van de wasmachine



5. Giet handdesinfecterend middel in de fles



6. Lijn het handdesinfectiemiddel uit met de onderkant van de machine en draai het tegen de klok in tot het stevig is

Product instructies

1. Raak de schakelaar voor de eerste keer aan: raak de schakelaar 0,5 s aan, het witte indicatielampje blijft 1,5 s branden, ga naar de detectiestatus, reik uit om de werkingsstatus te detecteren en binnen te gaan, en de schuimtijd is ongeveer 0,6 s.
2. Raak de schakelaar voor de tweede keer aan: het witte indicatielampje knippert tweemaal, reik uit met de hand en de schuimtijd is ongeveer 1 sec.
3. Raak de schakelaar voor de derde keer aan: het rode lampje knippert twee keer en het product is uitgeschakeld
4. Lage batterijmodus: het rode lampje knippert 3 seconden en gaat dan naar de werkmodus.
5. Geen batterijmodus: het rode lampje knippert gedurende 3 seconden maar gaat niet naar de werkmodus.
6. Waarschuwingsmodus: het alarm gaat af als de handen langdurig in de buurt van de aarde worden geplaatst. Plaats uw handen weg van de sensor en dan weer terug om de machine te hervatten.

Voorzorgsmaatregelen

1. Het wordt aanbevolen om de gekwalificeerde 4 dubbele alkaline batterijen te gebruiken.
2. Gebruik geen niet-schuimend handdesinfecterend middel om falen van de machine te voorkomen.
3. Dompel het product niet onder in water of was het niet direct met water om kortsluiting te voorkomen.
5. Houd de fles niet schuin bij het installeren of vervangen van handdesinfecterend middel. Als er een kleine hoeveelheid vloeistof naar buiten stroomt, is dit normaal, het kan nog steeds normaal worden gebruikt na het afvegen.
5. Bewaar het product op een koele plaats uit de buurt van direct zonlicht of in de buurt van warmtebronnen.
6. Dump dit product niet om te voorkomen dat het handdesinfectiemiddel de beschadigde onderdelen in de machine binnendringt.
7. Als u het moet reinigen, wordt het aangeraden om het oppervlak van de machine voorzichtig schoon te vegen met een natte handdoek wanneer deze uitgezet is.

9. Als het product lange tijd niet wordt gebruikt, verwijder dan de batterijen om te voorkomen dat de batterij nat wordt en/of lekt.
10. Plaats uw handen a.u.b. niet te snel meerdere keren in de buurt van de sensor, of blijf daar lange tijd, hierdoor gaat het rode lampje gaan knipperen en de waarschuwingsmodus wordt geactiveerd.

Veelgestelde vragen

Vraag 1: Ik kan de machine niet inschakelen nadat ik de batterij heb geïnstalleerd

1. Controleer of de batterij verkeerd is geplaatst. Volg de juiste instructies.
2. Controleer of het batterijdeksel goed vast zit.

Vraag 2: Na een tijdje gebruiken reageert de aanraking niet

1. Vervang de batterij opnieuw
2. Controleer op lekkage, dit kan resulteren in een onderbroken circuit

Vraag 3: De aanraakfunctie is normaal, maar schuimt niet

1. Controleer of het handdesinfecterend middel een handdesinfecterend schuim is
2. Controleer of het handdesinfecterend middel is opgebruikt

Vraag 4: Het indicatielampje brandt niet

1. Het product is niet ingeschakeld
2. Batterij is verkeerd geplaatst

Vraag 5: Het rode lampje blijft knipperen

1. Reinig het infraroodsensorvenster om vlekken / tinten te verwijderen
2. Plaats uw handen niet te lang in de buurt van de sensor

Shenzhen Times Innovation Technology Co.,Ltd.
Address: Room 03, 6/F,Building 3,WINLEAD,Fada Road,
Bantian Street,Longgang District,Shenzhen,China
TEL:+86 755-82433603 Hotline:4000-712-711



Designed by Baseus
Made in China
Copyright©2010-2019 Shenzhen Times Innovation Technology Co.,Ltd.
All Rights Reserved

