

# DENVER<sup>®</sup>



DENVER SHA-150 – Intelligent alarmsysteem  
Met IP-camera meegeleverd

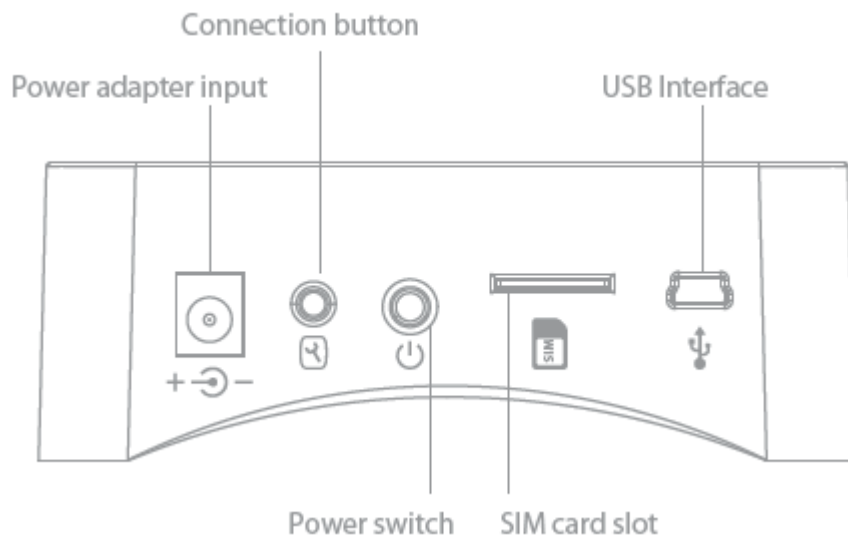
[www.denver-electronics.com](http://www.denver-electronics.com)

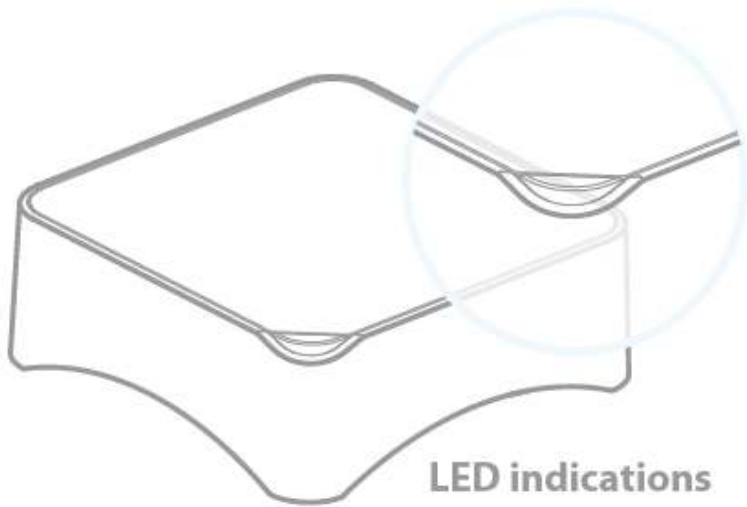
## 1. Leveringsomvang:

1 x bedieningspaneel, 1 x toetsenpaneel, 1 x PIR-bewegingssensor, 1 x deur-/raamsensor, 1 x afstandsbediening, 1 x passieve RFID-tag, 1 x IP-camera, 1 x waarschuwingsteken inbraakpreventie, 3 x waarschuwingsstickers inbraakpreventie

Alle accessoires zijn gekoppeld met het bedieningspaneel, met uitzondering van de IP-camera.

## 2. Ontwerp





### **LED indications**

Red fixed: System Armed

Blue fixed: System armed in home mode

Green fixed: System disarmed

Blink white Slowly: Connected to the server

Blink white Fast: Wi-Fi network settings mode

## **3. Aan de slag**

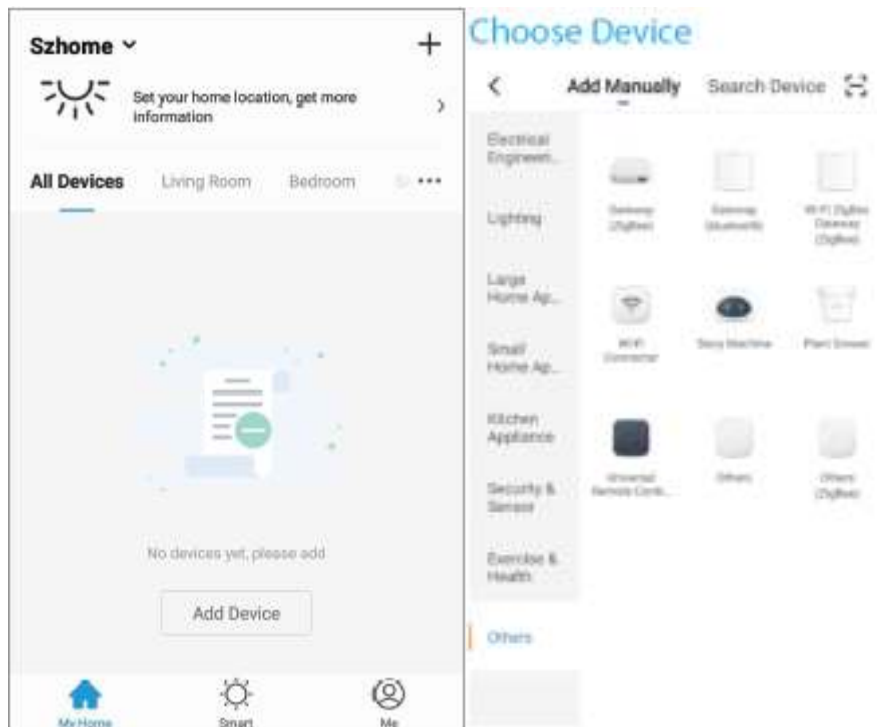
Download de app genaamd “DENVER SMART HOME” op uw smartphone. Deze is te vinden op Appstore en Google play.

De app zal u vragen om een gebruiker te registreren. Gebruik hiervoor a.u.b. uw mobiele nummer of e-mailadres en log vervolgens in op de app. U zult worden gevraagd een “familie” te creëren. Het is hierdoor eenvoudig om verschillende systemen tegelijkertijd in de app te beheren.

U dient nu het alarmsysteem toe te voegen aan de app.

Pak eerst het bedieningspaneel en alle accessoires uit. Zorg ervoor eventuele batterijbeschermingen weg te trekken en schakel het bedieningspaneel in door op de aan-/uitknop te drukken (gebruik een pen, tandenstoker of dergelijk klein voorwerp om de aan-/uitknop in te drukken).

Druk op “Apparaat toevoegen”, ga naar “Andere”, selecteer “WiFi-connector” en volg de instructies op het scherm. Deze zullen u door alle instellingen begeleiden.

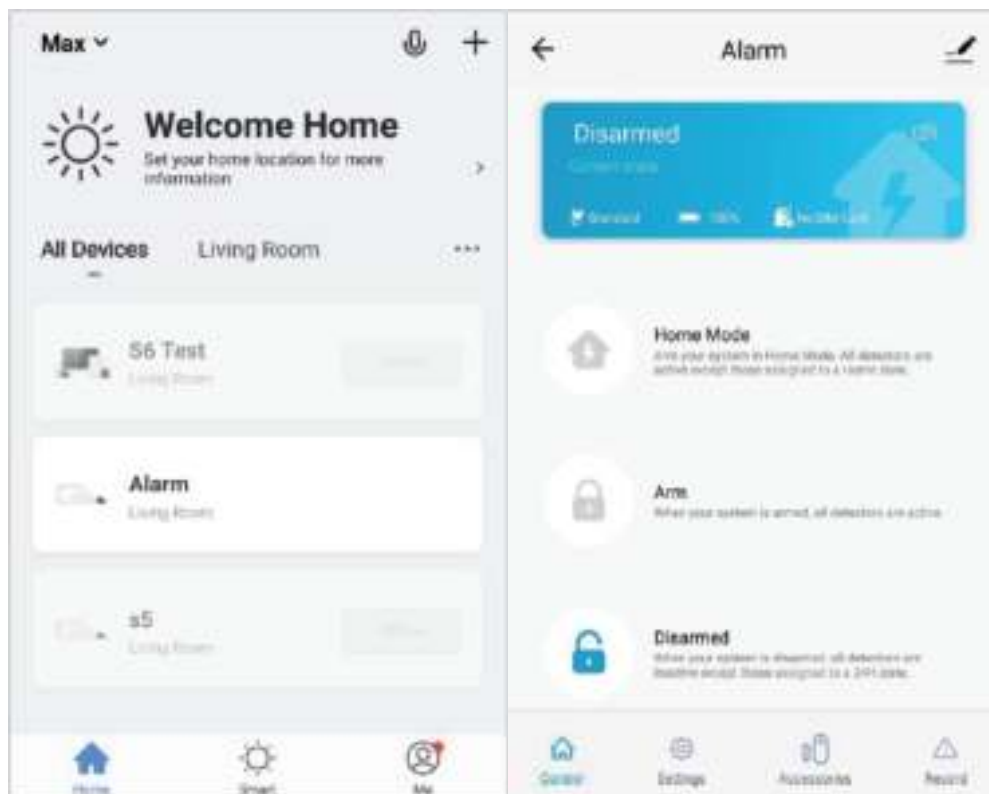


Het alarmsysteem is nu verbonden en u kunt uw sensoren en andere apparatuur op de gewenste plek plaatsen.

U dient de IP-camera apart te verbinden. Herhaal hiertoe de instructies “Nieuwe toevoegen”, selecteer "Beveiliging & sensor", selecteer vervolgens “Intelligente camera” en volg de instructies op het scherm.

## 4. Dagelijks gebruik

U zult nu uw alarm aantreffen op de homepagina van de app. Druk hierop en u zult naar de pagina met de alarminstellingen worden gebracht. U kunt het alarm hier activeren, deactiveren, op de thuismodus instellen, enz. Dit is ook waar u sensoren en accessoires toevoegt als u er meer aanschaft. U kunt bovendien de uitsteltijd aanpassen, de activerings-/deactiveringstijd automatiseren, enz.



U kunt ook de afstandsbediening gebruiken om het alarmsysteem te activeren/deactiveren. Daarnaast is ook het toetsenpaneel inbegrepen.

Wanneer u het toetsenpaneel gebruikt, voert u de code in (standaard 1234, al kan dit uiteraard worden veranderd) en drukt u op het slot om het alarm te activeren. Doe hetzelfde en druk op het open slot om te deactiveren.

De RFID-tag kan worden gebruikt om het alarmsysteem te deactiveren. Houd het hiertoe tegen het toetsenpaneel (u kunt op deze wijze het systeem alleen deactiveren, niet activeren).

De slimste & eenvoudigste manier om de DENVER SHA-150 te gebruiken is met deze app voor uw smartphone en het alarmsysteem verbonden met WiFi. Het is echter mogelijk om het alarmsysteem te gebruiken met zowel SMS-commando's als met telefoonoproepen. De instructies hiervoor staan in de volledige handleiding die u op onze website kunt vinden. Ga a.u.b. naar [www.denver-electronics.com](http://www.denver-electronics.com) en gebruik de zoekfunctie om de **SHA-150** te vinden. U zult hier de volledige handleiding in het Engels aantreffen.

Als u het bedieningspaneel om een bepaalde reden moet resetten, druk dan binnen 5 seconden 5 keer op de verbindingsknop na het bedieningspaneel te hebben ingeschakeld. Het paneel zal hierdoor weer terug op de standaard fabriekswaarden worden ingesteld. (Houd er a.u.b. mee rekening dat de koppelingen met alle sensoren en accessoires vervolgens ook worden gewist). Raadpleeg a.u.b. de volledige handleiding voor het opnieuw toevoegen van sensoren.

Technische wijzigingen kunnen zonder voorafgaande kennisgeving worden gewijzigd. Fouten en weglatingen in de handleiding zijn voorbehouden.

ALLE RECHTEN VOORBEHOUDEN, AUTEURSRECHT DENVER ELECTRONICS A/S

DENVER®

[www.denver-electronics.com](http://www.denver-electronics.com)



Elektrische en elektronische apparatuur en de inbegrepen batterijen bevatten materialen, componenten en stoffen die schadelijk kunnen zijn voor uw gezondheid en het milieu, indien de afvalproducten (afgedankte elektrische en elektronische apparatuur en batterijen) niet correct worden verwerkt.

Elektrische en elektronische apparatuur en batterijen zijn gemarkeerd met het doorgekruiste afvalbaksymbool, zoals hierboven afgebeeld. Dit symbool is bestemd de gebruiker er op te wijzen dat elektrische en elektronische apparatuur en batterijen niet als normaal huishoudelijk afval afgedankt dienen te worden, maar gescheiden moeten worden ingezameld.

Als eindgebruiker is het belangrijk dat u uw verbruikte batterijen inlevert bij een geschikte en speciaal daarvoor bestemde faciliteit. Op deze manier is het gegarandeerd dat de batterijen worden hergebruikt in overeenstemming met de wetgeving en het milieu niet aantasten.

Alle plaatsen hebben specifieke inzamelpunten, waar elektrische of elektronische apparatuur en batterijen kosteloos ingeleverd kunnen worden op recyclestations of andere inzamellocaties. In bepaalde gevallen kan het afval ook aan huis worden opgehaald. Vraag om meer informatie bij uw plaatselijke autoriteiten.

Hierbij verklaar ik, Inter Sales A/S, dat het type radioapparatuur SHA-150 conform is met Richtlijn 2014/53/EU. De volledige tekst van de EU-conformiteitsverklaring kan worden geraadpleegd op het volgende internetadres: [www.denver-electronics.com](http://www.denver-electronics.com) en klik vervolgens op het zoekicoontje op de bovenste regel van de website. Type het modelnummer: SHA-150. Open nu de productpagina en de rode richtlijn is te vinden onder downloads/overige downloads.

Frequentiebereik:

Totaal uitgangsvermogen:

DENVER ELECTRONICS A/S

Omega 5A, Soeften

DK-8382 Hinnerup

Denemarken

[www.facebook.com/denverelectronics](http://www.facebook.com/denverelectronics)