



LET'S MEET ONLINE
www.shada.nl/idinio

- works with amazon alexa
- Controlled by Smart Life App
- works with Google Assistant
- Controlled by Tuya App
- Available on the App Store
- ANDROID APP ON Google Play

Quick Start Guide

- NL** Uw tablet of smartphone moeten beschikking hebben over een 2.4GHz WiFi netwerk
- EN** Your tablet or smartphone must be connected to a 2.4GHz WiFi network
- DE** Das Smartphone/Tablet muss mit einem 2,4 GHz-Netzwerk verbunden sein
- FR** Votre tablette ou votre smartphone doit être connecté à un réseau Wifi 2.4GHz
- ES** Su tableta o smartphone debe estar conectado a una red WiFi de 2.4GHz.



- NL** Download de Smart life app in de Google Play of Apple App Store en maakt vervolgens een account aan.
- EN** Download the Smart life app from the Google Play or Apple App Store and create a user account.
- DE** Die Smart life App im Google Play Store oder Apples App Store runterladen
- FR** Téléchargez l'application Smart life sur la plateforme Google Play ou Apple App store et créez un compte utilisateur.
- ES** Descargue la aplicación Smart life de Google Play o Apple App Store y cree una cuenta de usuario.



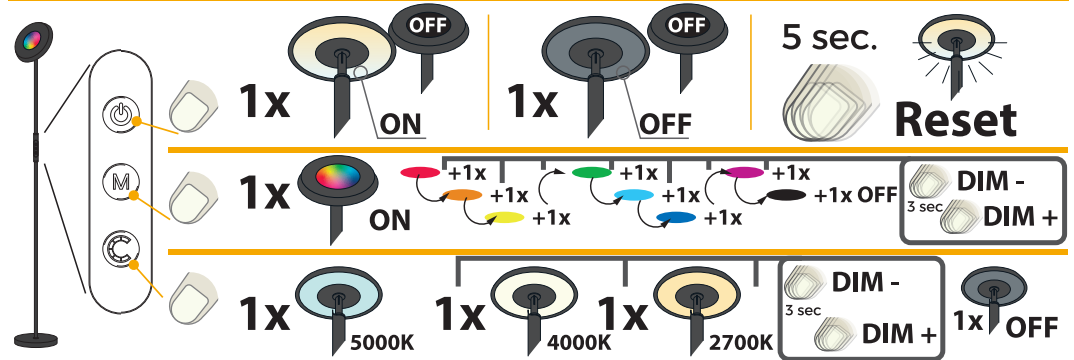
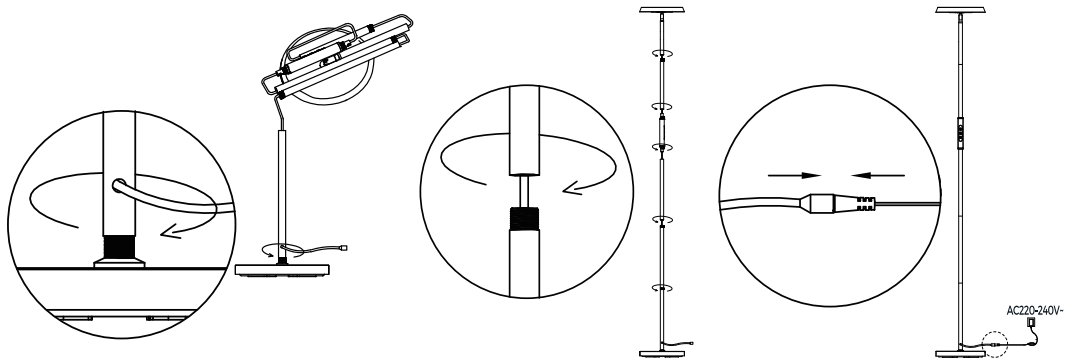
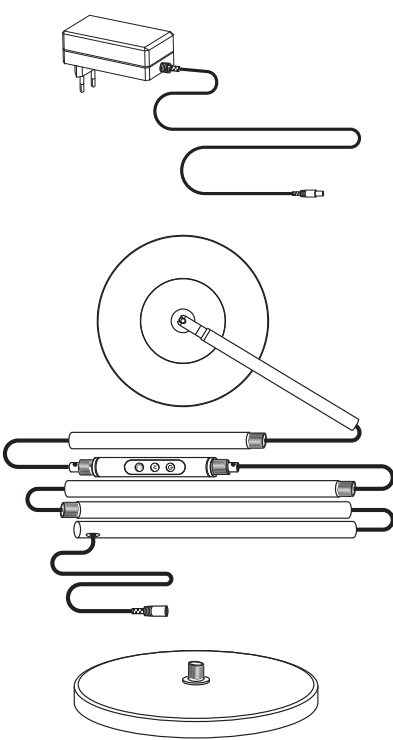
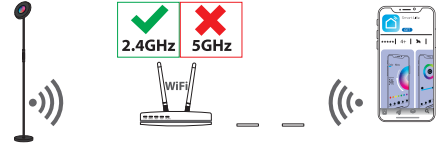
Basis netwerk benodigheden • Basic network requirements • Anforderungen der WLAN-Netzwerk • Conditions de base pour le réseau • Requisitos básicos de red

- NL** Dit apparaat ondersteunt alleen 2.4GHz WiFi netwerken dus als u een 5GHz router bezit met zowel 2.4GHz en 5GHz dient u het 2.4GHz netwerk te selecteren of eerst het 5GHz netwerk in het menu van uw router uit te zetten. Voor de router functies volg de instructies in de router-handleiding.
- EN** This device only supports 2.4GHz WiFi networks so when you own a 5GHz router you must select the 2.4GHz network or disable the 5GHz network first in your router menu. Refer to your router manual for instructions.
- DE** Das Gerät unterstützt nur WLAN mit 2,4 GHz. Bei der Installation das 2,4 GHz-Netzwerk auswählen und ggf. das 5 GHz-Netzwerk vorübergehend deaktivieren. Anweisungen hierzu finden Sie im Handbuch Ihres Routers.
- FR** Cet appareil n'est compatible qu'avec les réseaux Wifi 2.4GHz. Si vous possédez un routeur 5Ghz, vous devez sélectionner le réseau 2.4Ghz ou d'abord désactiver le 5ghz dans le menu du routeur. Consultez le manuel de votre routeur pour de plus amples instructions.
- ES** Este dispositivo solo admite redes WiFi de 2.4GHz, así que cuando tenga un router de 5GHz debe seleccionar la red de 2.4GHz o desactivar la red de 5GHz primero en el menú de su router. Consulte el manual de su router para obtener instrucciones.



Apparaat toevoegen • Add device • Gerät hinzufügen • Ajouter l'appareil • Añadir dispositivo

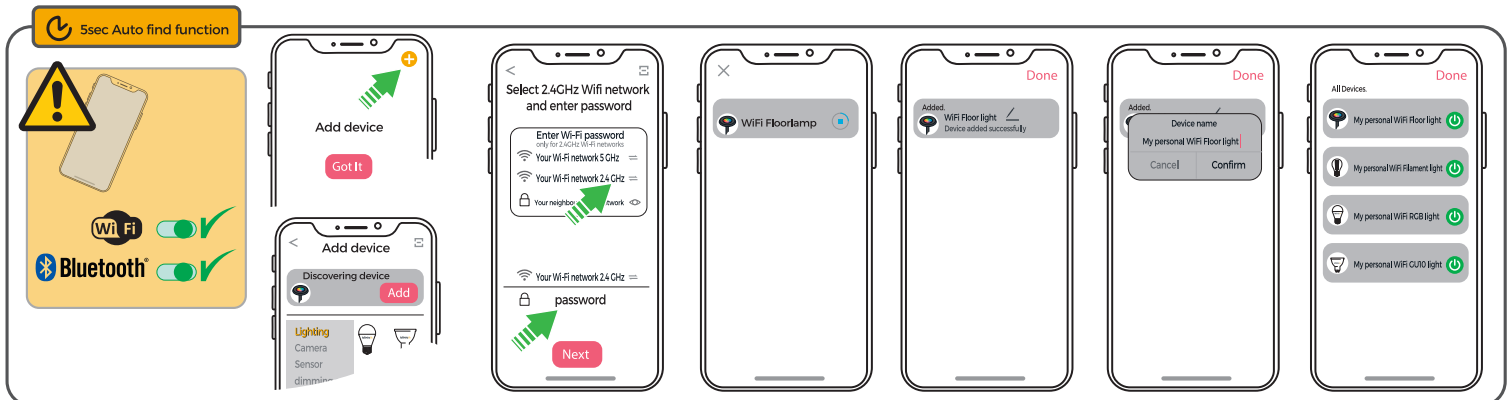
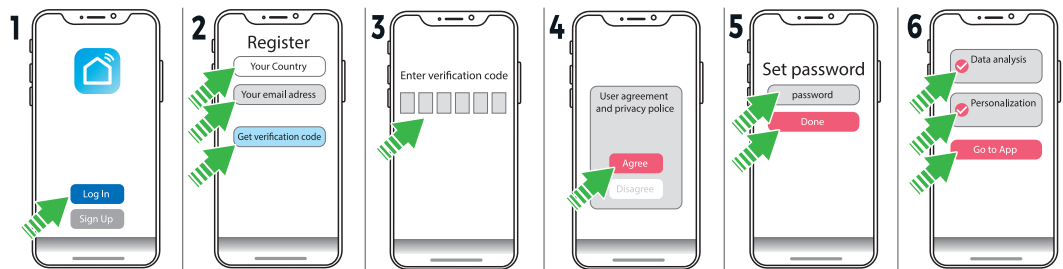
- NL** Zorg ervoor dat u tijdens het paren van het apparaat aan uw WiFi netwerk dat zowel het apparaat als uw iOS of Android toestel binnen het bereik van de router blijft.
- EN** Make sure that during the pairing process this device as well as your iOS or Android device will remain in the WiFi range of your router.
- DE** Während des Anlemprozesses muss das Smartphone/Tablet in der Nähe des Routers sein.
- FR** Assurez-vous que la commande de garage ainsi que votre appareil iOS ou Android restent dans la zone de couverture de votre réseau Wifi durant l'appariage.
- ES** Asegúrese de que durante el proceso de emparejamiento, este dispositivo, así como su iOS o dispositivo Android, permanezcan en el rango de WiFi de su router.



Smart Life app



Smart Life



Veiligheidswaarschuwingen!

Zorg ervoor dat u de instructies in deze handleiding volledig heeft gelezen en u deze heeft begrepen, voordat u overgaat tot het, conform het aansluitschema (indien van toepassing), installeren. Bewaar dit document goed en gebruik het product alleen zoals in dit document is beschreven. Elke andere toepassing kan het product beschadigen of gevaar voor de gebruiker opleveren (bijvoorbeeld kortsluiting, brand of een elektrische schok). Ontkoppel het product direct van de stroom als er zich problemen voordoen. Laat het product niet vallen en voorkom stoten. Gebruik het apparaat niet als er een onderdeel beschadigd of defect is. Vervang een defect apparaat direct. Als de installatie een niet standaard consumenten (stroom)installatie betreft zou deze door een gekwalificeerde technicus uitgevoerd moeten worden om de kans op een elektrische schok te verkleinen. Zorg ervoor dat dit product in een goed geventileerde ruimte staat gedurende het gebruik. Dek elektrische (LED) apparaten tijdens gebruik niet af, want ze kunnen warmte genereren en daardoor schade veroorzaken. Bovendien kan LED extreem fel zijn, waardoor ernstig oogletsel kan optreden, kijk er dan ook niet rechtstreeks in/naar. Indien een product alleen geschikt is voor binnen- en/of buiten gebruik zal dit op het product/onderdeel of in de handleiding vermeldt worden. Houd de producten buiten bereik van kinderen en dieren.

Reiniging- en onderhoudswaarschuwing!

Gebruik geen reinigings- of schuurmiddelen. Reinig de binnenkant van de apparaten niet. Probeer de apparaten niet te repareren als ze niet goed functioneren maar vervang deze. Reinig de buitenkant van het apparaat met een zachte, vochtige doek (gebruik geen microvezeldoek).

Ondersteuning:

Indien u extra hulp nodig heeft of u heeft opmerkingen en/of suggesties neem dan contact met ons op via: www.shada.nl/contact

Safety warning!

Ensure that you have fully read and understood the instructions in this document before you install or use the product following the installation/wire diagram (when applicable). Keep this document for future reference and only use the product as described in this document. Any other use of the product than described in this manual may damage the product or cause injury to the user (e.g. due to a short circuit, fire or electric shock). Disconnect the product from the power source when problems occur. Do not drop the product and avoid bumping. Do not use the product if a part is damaged or defective. Replace a damaged defective product immediately. When a non-standard consumer (power) installation is required this should be performed by a qualified technician to reduce the risk of an electric shock. Make sure the product is sufficiently ventilated during use. Never cover an electrical (LED) device during usage since it can generate heat causing damage. Besides LED can be extremely bright and may cause serious eye damage so do not stare at it directly. When a product is meant for indoor and/or outdoor use only, this will be mentioned on the product/parts or in the manual. Keep the product out of reach of children or animals.

Cleaning and Maintenance warning!

Do not use cleaning solvents or abrasives. Do not clean the inside of the device. Do not attempt to repair the device. Replace the device when it does not operate correctly. Clean the outside of the device using a soft, damp cloth (Do not use a microfibre cloth).

Support:

If you need further help or have comments or suggestions please visit: www.shada.nl/contact

Sicherheitshinweise!

Vergewissern Sie sich, dass Sie die Anweisungen in diesem Dokument vollständig gelesen und verstanden haben, bevor Sie das Produkt gemäß dem Installations-/Schaltplan (falls zutreffend) installieren oder verwenden. Bewahren Sie dieses Dokument zum späteren Nachschlagen auf und verwenden Sie das Produkt nur wie in diesem Dokument beschrieben. Jede andere Verwendung des Produkts als die in diesem Handbuch beschriebene kann das Produkt beschädigen oder zu Verletzungen des Benutzers führen (z. B. durch Kurzschluss, Feuer oder elektrischen Schlag). Trennen Sie das Produkt von der Stromquelle, wenn Probleme auftreten. Lassen Sie das Produkt nicht fallen und vermeiden Sie Stöße. Verwenden Sie das Produkt nicht, wenn ein Teil beschädigt oder defekt ist. Ersetzen Sie ein beschädigtes defektes Produkt sofort. Wenn Arbeiten an Stromleitungen erforderlich sind, müssen diese von einer Elektrofachkraft durchgeführt werden, um das Risiko eines Stromschlags zu verringern. Stellen Sie sicher, dass das Produkt während des Gebrauchs ausreichend belüftet ist. Decken Sie ein elektrisches (LED-)Gerät während des Gebrauchs niemals ab, da es Hitze erzeugen und dadurch Schäden verursachen kann. LEDs können extrem hell sein und schwere Augenschäden verursachen, sehen Sie daher nicht direkt hinein. Wenn ein Produkt nur für den Innen- und/oder Außengebrauch bestimmt ist, wird dies auf dem Produkt/den Teilen oder im Handbuch erwähnt. Bewahren Sie das Produkt außerhalb der Reichweite von Kindern oder Tieren auf.

Hinweise zu Reinigung und Wartung!

Verwenden Sie keine Reinigungs- oder Scheuermittel. Reinigen Sie nicht das Innere des Geräts. Versuchen Sie nicht, das Gerät zu reparieren, wenn es nicht richtig funktioniert, sondern tauschen Sie es aus. Reinigen Sie die Außenseite des Geräts mit einem weichen, feuchten Tuch (kein Mikrofasertuch verwenden).

Kundendienst:

Wenn Sie weitere Hilfe benötigen oder Kommentare bzw. Vorschläge haben, besuchen Sie bitte: www.shada.nl/contact

Avertissement de sécurité!

Assurez-vous que vous avez bien lu et compris les instructions contenues dans ce document avant d'installer ou d'utiliser le produit en suivant le schéma d'installation/de câblage (le cas échéant). Conservez ce document pour référence ultérieure et n'utilisez le produit que de la manière décrite dans ce document. Toute autre utilisation du produit que celle décrite dans le présent manuel peut endommager le produit ou causer des blessures à l'utilisateur (par exemple, en raison d'un court-circuit, d'un incendie ou d'un choc électrique). Débranchez le produit de la source d'alimentation si des problèmes surviennent. Ne faites pas tomber le produit et évitez les chocs. N'utilisez pas le produit si une pièce est endommagée ou défectueuse. Remplacez immédiatement un produit défectueux endommagé. Lorsqu'une installation (d'alimentation) non standard est requise, elle doit être effectuée par un technicien qualifié afin de réduire le risque de choc électrique. Assurez-vous que le produit est suffisamment ventilé pendant son utilisation. Ne couvrez jamais un appareil électrique (LED) pendant l'utilisation, car il peut générer de la chaleur et causer des dommages. De plus, les LED peuvent être extrêmement brillantes et peuvent causer de graves lésions oculaires, alors ne les fixez pas directement. Lorsqu'un produit est destiné à être utilisé à l'intérieur et/ou à l'extérieur, cela sera uniquement mentionné sur le produit/les pièces ou dans le manuel. Gardez le produit hors de portée des enfants ou des animaux.

Avertissement concernant le nettoyage et l'entretien!

N'utilisez pas de solvants ou d'abrasifs de nettoyage. Ne pas nettoyer l'intérieur de l'appareil. N'essayez pas de réparer l'appareil lorsque celui-ci ne fonctionne pas correctement, remplacez-le. Nettoyez l'extérieur de l'appareil à l'aide d'un chiffon doux et humide (n'utilisez pas de chiffon en microfibre).

Support:

Si vous avez besoin d'aide supplémentaire ou si vous avez des commentaires ou des suggestions, veuillez consulter le site: www.shada.nl/contact

Aviso de seguridad!

Asegúrese de que ha leído y comprendido completamente las instrucciones de este documento antes de instalar o utilizar el producto siguiendo el diagrama de instalación/cableado (cuando corresponda). Conserve este documento para futuras referencias y utilice el producto sólo como se describe en este documento. Cualquier otro uso del producto que no esté descrito en este manual puede dañar el producto o causar lesiones al usuario (por ejemplo, debido a un cortocircuito, incendio o descarga eléctrica). Desconecte el producto de la fuente de alimentación si se producen problemas. No deje caer el producto y evite los golpes. No utilice el producto si alguna pieza está dañada o defectuosa. Sustituya inmediatamente un producto defectuoso y dañado. Cuando se requiera una instalación (eléctrica) no estándar para el consumidor, ésta debe ser realizada por un técnico cualificado para reducir el riesgo de una descarga eléctrica. Asegúrese de que el producto está suficientemente ventilado durante su uso. Nunca cubra un dispositivo eléctrico (LED) durante su uso ya que puede generar calor causando daños, además el LED puede ser extremadamente brillante y puede causar serios daños a los ojos, por lo que no lo mire directamente. Cuando un producto está destinado a un uso en interiores y/o exteriores, sólo se mencionará en el producto/partes o en el manual. Mantenga el producto fuera del alcance de los niños o los animales.

Advertencia de limpieza y mantenimiento!

No utilice disolventes o productos de limpieza abrasivos. No limpie el interior del dispositivo. No intente reparar el dispositivo si no funciona correctamente, sustitúyalo. Limpie el exterior del dispositivo con un paño suave y húmedo (no utilice un paño de microfibra).

Atención al cliente:

Si necesita más ayuda o tiene comentarios o sugerencias, por favor visite: www.shada.nl/contact

Technical specifications and safety information in multiple languages (NL, EN, DE, FR, ES). Includes icons for CE, RoHS, and recycling. Text covers energy efficiency class F, IP20 protection, and disposal instructions. A central box contains disposal instructions in multiple languages: 'Dit product bevat een lichtbron van energie-efficiëntieklasse F...'. The bottom right contains contact information: 'D.O.C. | shada.nl/p/140510' and a QR code.