

# GB WALL LIGHT USER MANUAL

## Technical operating data

<b>Material:</b> Aviation aluminum + PC transparent lampshade	
<b>Accessories:</b> 3M glue+ Magnet lamp base + USB charging line+ Screws	
<b>Lamp size:</b> 417mm (L) x21mm (W) x23mm (H)	
<b>Working temperature:</b> 0°C- 40°C	<b>LED quantity:</b> 30
<b>Waterproof level:</b> IP20	<b>Luminous flux (LED model) :</b> 180 lm
<b>Rated power (LED model) :</b> 2.9W	<b>Charging power:</b> 5W
<b>Input:</b> 5VDC 1A	<b>Charging time:</b> about 5h
<b>LED service life:</b> 25000h	<b>Working time:</b> >4h

Please use the lamp in a dry environment.

This product contains a light source of energy efficiency class <G> - (EU) 2019/2015

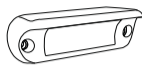
## Product accessories

1xLED touch lamp 1xLamp base 1xUSB charging line 1x3M glue 2xScrew 1xUser manual

## Accessories display



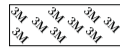
USB charging line



Magnet lamp base



Screws



3M glue

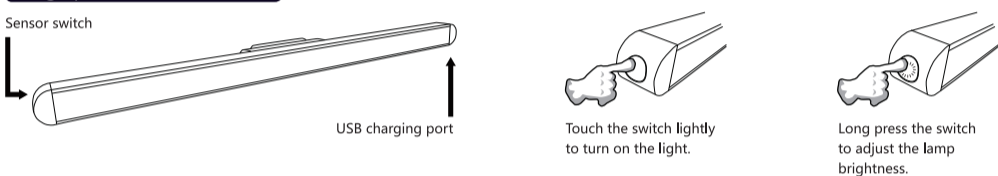
## Features

- Green lighting solutions, applicable for kitchen cabinets, bookshelf, cloakroom, closet, workbench, storeroom and other dark places.
- Adopted 30 LEDs with high brightness.
- Adopted touch switch design; touch the switch to open the lamp, and long time touch it can adjust the light brightness. The light brightness can be adjusted from 2% to 100%. When finished adjust the brightness you needed, move your fingers away; long touch the switch again, and the lamp will continue to turn brighter or darker.
- Security features: Overcharge protection, over discharge protection, high temperature battery protection, short circuit protection.
- Install the base with 3M glue or screws, and fix the lamp to the magnet base.

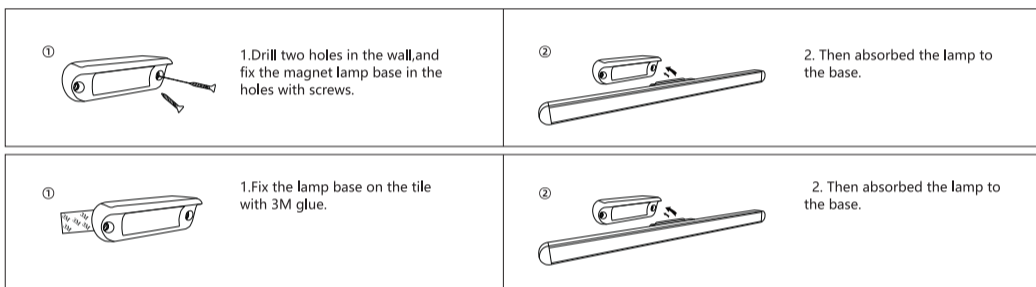
## Cautions

- Please use the lamp in a dry environment. The lamp is not waterproof.
- Do not stare directly at the LED light.
- Do not use the lamp if damaged.
- The lamp light source is irreplaceable.
- Please keep the lamp out of reach of children.
- Do not put the lamp on a rough material, and keep the surface smooth and flat.
- If you need to dispose the product, please do not throw away the lamp with the household waste.

## Usage pattern



## Installation ways



# PL LAMPA MONTOWANA NA MAGNES

## Dane techniczne

<b>Material:</b> Aluminium lotnicze + przezroczysta obudowa z PC	
<b>Akcesoria:</b> Klej 3M + Magnetyczna podstawa lampy + Kabel ładujący USB + Śruby	
<b>Wymiary lampy:</b> 417 mm (dł.) x 21 mm (sz.) x 23 mm (wys.)	
<b>Temperatura robocza:</b> 0°C- 40°C	<b>Ilość diod LED:</b> 30
<b>Klasa wodoodporności:</b> IP20	<b>Strumień świetlny (Model LED) :</b> 180 lm
<b>Moc znamionowa (Model LED) :</b> 2.9W	<b>Moc ładowania:</b> 5W
<b>Wejście:</b> 5 V DC 1 A	<b>Czas ładowania:</b> ok. 5 godz.
<b>Żywotność LED:</b> 25 000 godz.	<b>Czas pracy:</b> > 4 godz.

Używaj lampy w suchym środowisku.

Ten produkt zawiera źródło światła o klasie efektywności energetycznej <G> - (EU) 2019/2015

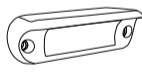
## Akcesoria

1x lampa dotykowa LED 1x Podstawa lampy 1x kabel USB 1x klej 3M 2x Śruby 1x Instrukcja obsługi

## Ilustracja akcesoriów



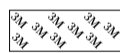
Kabel ładujący USB



Magnetyczna podstawa lampy



Śruby



Klej 3M

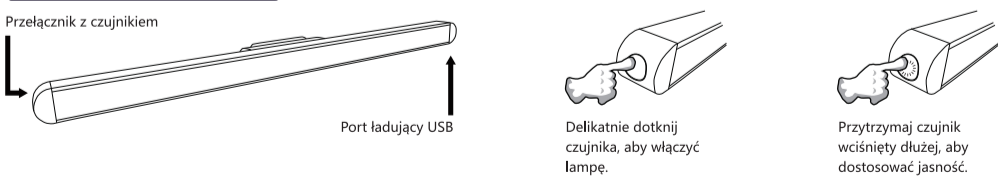
## Funkcje

- Zielone oświetlenie, zastosowanie do szafek kuchennych, półek na książki, szatni, szaf, ławek roboczych, przechowalni i innych ciemnych miejsc.
- 30 diod LED o dużej jasności.
- Konstrukcja z przelącznikiem dotykowym; dotknij przelącznika, aby otworzyć lampę, a przez długie dotknięcie możesz dostosować jasność światła.
- Funkcje bezpieczeństwa: ochrona przed przeladowaniem, ochrona przed nadmiernym rozładowaniem, ochrona akumulatora przed wysoką temperaturą, ochrona przed zwarciami.
- Zamontuj podstawę za pomocą kleju 3M lub śrub i przymocuj lampę do podstawy magnetycznej.

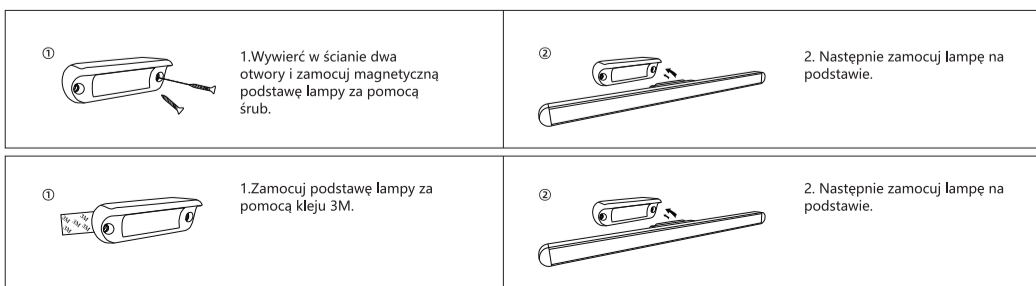
## Ostrzeżenie

- Używaj lampy w suchym środowisku. Lampa nie jest wodoodporna.
- Nie patrz bezpośrednio w światło LED.
- Nie używaj lampy, jeśli jest zniszczona.
- Źródło światła lampy jest niewymienialne.
- Trzymaj lampę poza zasięgiem dzieci.
- Nie kładź lampy na szorstkim materiale i utrzymuj powierzchnie gładką i płaską.
- Jeśli musisz zutylizować lampę, nie wyrzucaj jej wraz z odpadami domowymi.

## Użytkowanie



## Montaż



# ES MANUAL DE USUARIO DE LÁMPARA DE PARED

## Datos técnicos de funcionamiento

<b>Material:</b> Aluminio + Tulipa de PC transparente	
<b>Accesorios:</b> Pegamento 3M + Base de la lámpara con imán + Cable de carga USB + Tornillos	
<b>Tamaño de la lámpara:</b> 417 mm (L) x 21 mm (An) x 23 mm (Al)	
<b>Temperatura de funcionamiento:</b> 0 °C - 40 °C	<b>Número de LED:</b> 30
<b>Nivel de impermeabilidad:</b> IP20	<b>Flujo luminoso (Modelo LED) :</b> 180 lm
<b>Potencia nominal (Modelo LED) :</b> 2.9 W	<b>Potencia de carga:</b> 5 W
<b>Entrada:</b> 5VDC 1 A	<b>Tiempo de carga:</b> alrededor de 5 horas
<b>Vida útil del LED:</b> 25000 horas.	<b>Tiempo de funcionamiento:</b> > 4 horas

Utilice la lámpara en ambientes secos.

Ten produkt zawiera źródło światła o klasie energetycznej <G> (EU) 2019/2015

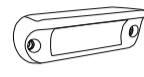
## Accesorios del producto

1 x Lámpara LED táctil 1 x Base de la lámpara 1 x Cable de carga USB 1 x Pegamento 3M 2 x Tornillos 1 x Manual de instrucciones

## Accesorios



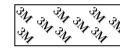
Cable de carga USB



Base magnética



Tornillos



Pegamento 3M

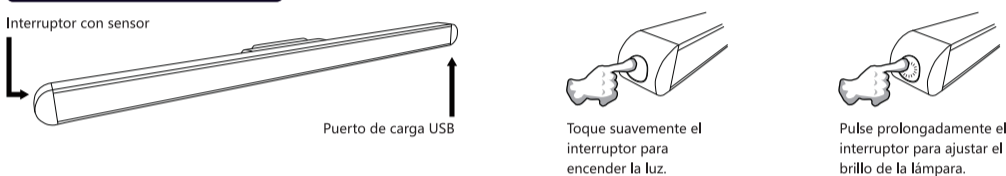
## Características

- Soluciones de iluminación Green, ideal para armarios de cocina, estanterías, roperos, armarios, bancos de trabajo, almacenes y otros lugares oscuros.
- Incorpora 30 LED de gran luminosidad.
- Incorpora interruptor táctil; toque el interruptor para encender la lámpara, y manténgalo pulsado para ajustar el brillo de la luz. El brillo de la luz puede ajustarse del 2% al 100%. Cuando termine de ajustar el brillo que prefiera, suelte el interruptor; vuelva a tocarlo prolongadamente, y la lámpara seguirá volviéndose más brillante o más oscura.
- Elementos de seguridad: Protección contra sobrecargas, protección contra sobredescargas, protección contra el calentamiento de la batería, protección contra cortocircuitos.
- Coloque la base con el pegamento 3M o con los tornillos y fije la lámpara a la base magnética.

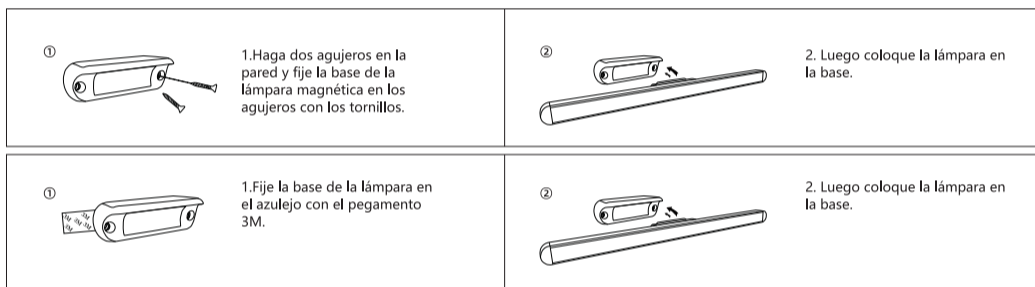
## Precauciones

- Utilice la lámpara en ambientes secos. La lámpara no es impermeable.
- No mire fijamente hacia la luz LED.
- No utilice la lámpara si está dañada.
- La fuente de luz de la lámpara no se puede sustituir.
- Mantenga la lámpara fuera del alcance de niños.
- No coloque la lámpara sobre materiales rugosos, utilice superficies lisas y planas.
- Si tiene que deshacerse del producto, no lo tire junto con la basura doméstica.

## Cómo se usa



## Modos de instalación



# IT MANUALE DI ISTRUZIONI APPLIQUE

## Dati tecnici

<b>Materiale:</b> lega di alluminio + diffusore trasparente in policarbonato	
<b>Accessori:</b> adesivo 3M + Base magnetica + Cavo USB + Viti	
<b>Dimensioni lampada:</b> L417mm*W21mm*H23mm	
<b>Temperatura di utilizzo:</b> 0-40°C	<b>Chip LED:</b> 30
<b>Grado di protezione:</b> IP20	<b>Flusso Luminoso (Modello a LED) :</b> 180 lm
<b>Potenza nominale (Modello a LED) :</b> 2.9W	<b>Potenza di ricarica:</b> 5W
<b>Ingresso:</b> 5VDC 1A	<b>Tempo di ricarica:</b> circa 5 Ore
<b>Durata chip LED:</b> 25.000 ore	<b>Durata:</b> >4 ore

Si prega di utilizzare la lampada in un ambiente asciutto.

Questo prodotto include una fonte luminosa di classe energetica G - (EU) 2019/2015

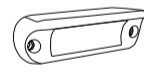
## Accessori

1 Lampada a LED touch; 1 Base magnetica; 1 Cavo USB; 1 Adesivo 3M; 2 Viti; 1 Manuale di istruzioni

## Panoramica accessori



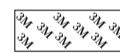
Cavo USB



Base Magnetica



Viti



Adesivo 3M

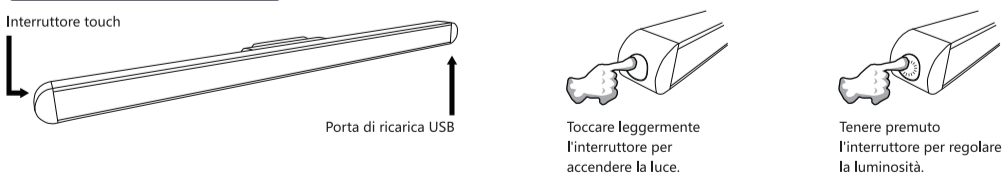
## Características

- Illuminazione a basso impatto ambientale, ideale per ripiani della cucina, librerie, guardaroba, armadi, banchi da lavoro, ripostigli.
- Il prodotto monta 30 chip LED ad alta luminosità.
- Il prodotto è dotato di interruttore touch. Con un tocco semplice si accende la luce, mentre tenendo premuto si regola la luminosità (tra il 2% e il 100%). Rilasciando l'interruttore l'impostazione viene mantenuta, tenendo nuovamente premuto è possibile continuare a modificare la luminosità.
- Caratteristiche di sicurezza: protezione da sovraccarico, protezione da scarica eccessiva, protezione dal surriscaldamento della batteria, protezione da cortocircuiti.
- Fissare la base magnetica con l'adesivo 3M o con le viti, poi montare la lampada sulla base.

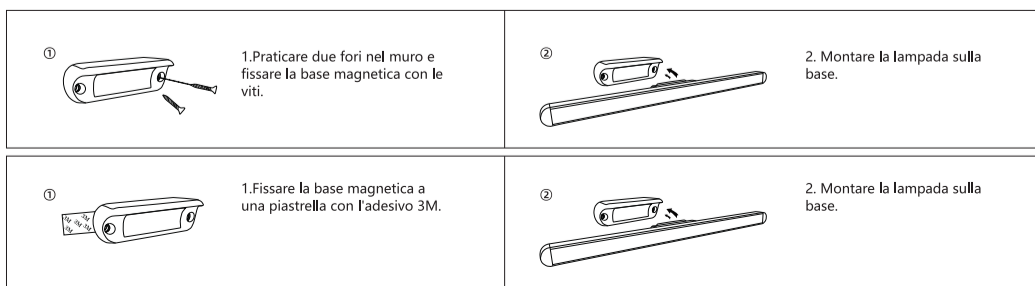
## Avvertenze

- Utilizzare la lampada in un ambiente asciutto. La lampada non è impermeabile.
- Non fissare direttamente la luce LED.
- Non utilizzare la lampada se danneggiata.
- La sorgente luminosa della lampada non è sostituibile.
- Si prega di tenere la lampada fuori dalla portata dei bambini.
- Non fissare la lampada su una superficie ruvida. La superficie deve essere liscia e piana.
- Non smaltire la lampada con i rifiuti domestici.

## Istruzioni per l'uso



## Metodi di installazione



# DE WANDLEUCHE BEDIENUNGSANLEITUNG

## Technische Betriebsdaten

<b>Material:</b> Luftfahrt-Aluminium + PC transparenter Lampenschirm	
<b>Zubehör:</b> 3M Kleber+ Magnetlampenfuß+ USB-Ladekabel+ Schrauben	
<b>Lampengröße:</b> 417mm (L) x21mm (B) x23mm (H)	
<b>Arbeitstemperatur:</b> 0°C - 40°C	<b>LED-Anzahl:</b> 30
<b>Wasserdichtheitsstufe:</b> IP20	<b>Lichtstrom (LED-Modell) :</b> 180 lm
<b>Nennleistung (LED-Modell) :</b> 2.9 W	<b>Ladeleistung:</b> 5 W
<b>Eingang:</b> 5VDC 1A	<b>Ladezeit:</b> etwa 5 Std.
<b>LED-Lebensdauer:</b> 25000 Std.	<b>Betriebsdauer:</b> >4 Std.

Bitte verwenden Sie die Lampe in einer trockenen Umgebung.  
 Dit product bevat een lichtbron van energie-efficiëntieklasse <G> - (EU) 2019/2015

## Produkt-Zubehör

1x LED-Touch-Lampe 1x Lampenfuß 1x USB-Ladeleitung 1x 3M Kleber 2x Schraube 1x Benutzerhandbuch

## Abbildungen des Zubehörs



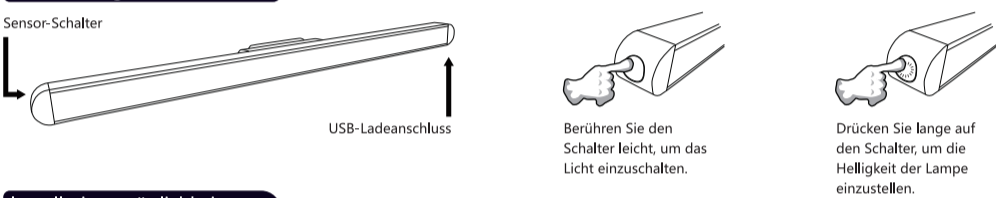
## Eigenschaften

- Grüne Beleuchtungslösungen, anwendbar für Küchenschänke, Bücherregal, Garderobe, Kleiderschrank, Werkbank, Abstellraum und andere dunkle Orte.
- 30 LEDs mit hoher Helligkeit.
- Touch-Switch-Design; berühren Sie den Schalter, um die Lampe einzuschalten, berühren Sie ihn länger, um die Lichthelligkeit einzustellen. Die Lichthelligkeit kann von 2% bis 100% eingestellt werden. Wenn Sie fertig sind, stellen Sie die Helligkeit ein, die Sie benötigen, bei erneuter längerer Berührung des Schalters wird die Lampe weiterhin heller oder dunkler.
- Sicherheitsfunktionen: Überladeschutz, hoher Temperatur-Batterieschutz, Kurzschlusschutz.
- Bringen Sie den Fuß mit 3M-Kleber oder Schrauben an, und befestigen Sie die Lampe am Magnetfuß.

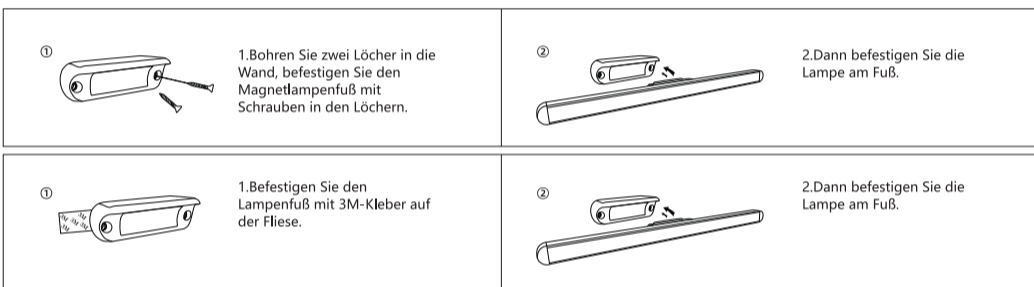
## Vorsichtsmaßnahmen

- Bitte verwenden Sie die Lampe in einer trockenen Umgebung. Die Lampe ist nicht wasserdicht.
- Blicken Sie nicht direkt in das LED-Licht.
- Verwenden Sie die Lampe nicht, wenn sie beschädigt ist.
- Die Lichtquelle der Lampe ist unersetzlich.
- Bitte bewahren Sie die Lampe außerhalb der Reichweite von Kindern auf.
- Stellen Sie die Lampe nicht auf ein raues Material, sondern halten Sie die Oberfläche glatt und eben.
- Wenn Sie das Produkt entsorgen müssen, werfen Sie die Lampe bitte nicht in den Hausmüll.

## Verwendungsmuster



## Installationsmöglichkeiten



# FR MANUEL D'UTILISATION DE L'APPLIQUE MURALE

## Données techniques

<b>Matériaux:</b> Abat-jour en aluminium d'aviation + PC transparent	
<b>Accessoires:</b> stick 3M + base de lampe magnétique + câble de charge USB+ vis	
<b>Dimensions:</b> 417mm (L) x 21mm (B) x 23mm (h)	
<b>Température d'utilisation:</b> 0°C - 40°C	<b>Nombre de LED:</b> 30
<b>Niveau d'étanchéité:</b> IP20	<b>Flux lumineux (Modèle LED) :</b> 180 lm
<b>Puissance nominale (Modèle LED) :</b> 2.9W	<b>Puissance de charge:</b> 5W
<b>Entrée:</b> 5VDC 1A	<b>Temps de chargement:</b> about 5h
<b>Durée de vie des LED :</b> 25000h	<b>Temps de fonctionnement:</b> >4h

Utilisez la lampe dans un environnement sec.  
 Ce produit contient une source lumineuse d'efficacité énergétique <G> - (UE) 2019/2015.

## Accessoires

1 Lampe tactile LED 1 base de lampe 1 câble de charge USB 1 stick 3M 2 vis 1 guide d'utilisation

## Schéma des accessoires



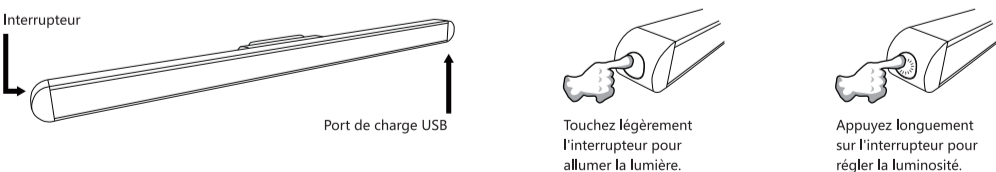
## Caractéristiques

- Solution d'éclairage écologique, idéal pour les armoires de cuisine, étagères, vestiaires, placards, établis, débarras et autres endroits sombres.
- Équipée de 30 LED avec une luminosité élevée.
- Équipée d'un commutateur tactile : touchez simplement l'interrupteur pour allumer la lampe et touchez-le longtemps pour régler la luminosité. La luminosité peut être ajustée de 2% à 100%. Lorsque vous avez terminé, ajustez la luminosité dont vous avez besoin, éloignez vos doigts puis appuyez longuement sur l'interrupteur à nouveau. La lampe continuera à s'allumer ou à s'assombrir.
- Caractéristiques de sécurité : protection contre les surcharges, protection contre les décharges excessives, protection de la batterie à haute température, protection contre les courts-circuits.
- Installez la base avec des vis ou des sticks 3M et fixez la lampe à la base magnétique.

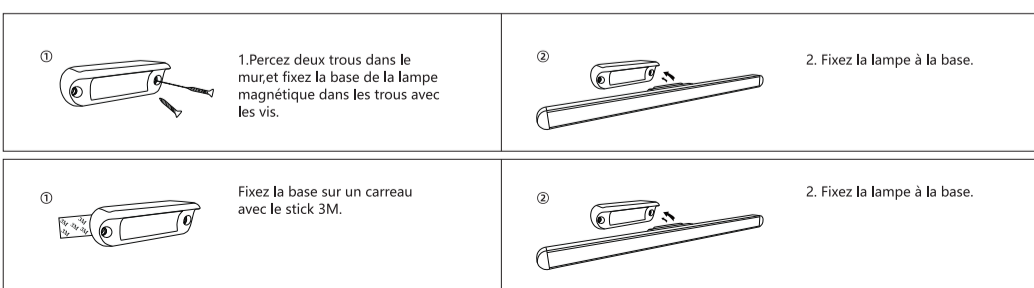
## Précautions

- Veillez utiliser la lampe dans un environnement sec. La lampe n'est pas étanche.
- Ne regardez pas directement la lumière LED.
- N'utilisez pas la lampe si elle est endommagée.
- La source lumineuse de la lampe est irremplaçable.
- Veillez maintenir la lampe hors de portée des enfants.
- Ne placez pas la lampe sur un matériel rugueux et gardez la surface lisse et plate.
- Si vous devez jeter la lampe, veuillez ne pas la jeter avec les ordures ménagères.

## Mode d'emploi



## Méthodes d'installation



# NL GEBRUIKSAANWIJZING WANDLAMP

## Technische datasheet

<b>Material:</b> luchtvaartaluminium + PC transparante lampenkap	
<b>Accessoires:</b> 3M-lijm + magneetlampvoet + USB-oplaadsnoer + schroeven	
<b>Lampmaat:</b> 417 mm (L) x 21 mm (B) x 23 mm (H)	
<b>Werktemperatuur:</b> 0 °C - 40°C	<b>LED-hoeveelheid:</b> 30
<b>Waterdicht niveau:</b> IP20	<b>Lichtstroom (LED-model) :</b> 180 lm
<b>Nominaal vermogen (LED-model) :</b> 2.9W	<b>Opladvermogen:</b> 5W
<b>Input:</b> 5VDC 1A	<b>Oplaadtijd:</b> ongeveer 5 uur
<b>LED-levensduur:</b> 25000 uur	<b>Werktijd:</b> > 4 uur

Gebruik de lamp in een droge omgeving.  
 Ce produit contient une source lumineuse de classe d'efficacité énergétique <G> - (EU) 2019/2015.

## Productaccessoires

1xLED-aanraaklamp 1xLampvoet 1xUSB-oplaadkabel 1x3M-lijm 2xSchroef 1xGebruiksaanwijzing

## Weergave accessoires



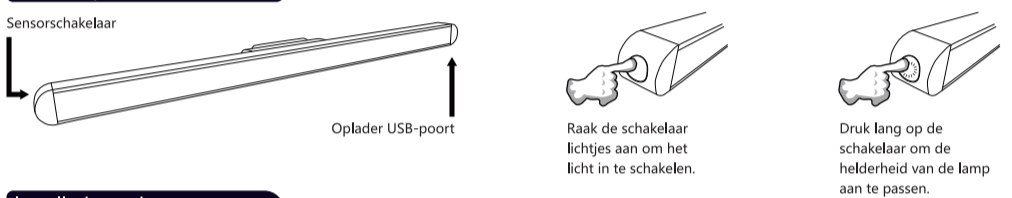
## Kenmerken

- Groene verlichtingsoplossingen, toepasbaar voor keukenkasten, boekenplank, garderobe, kast, werkbank, berging en andere donkere plaatsen.
- Maakt gebruik van 30 LED's met hoge helderheid.
- Maakt gebruik van een aanraakschakelaar; raak de schakelaar aan om de lamp te openen, en lang aanraken kan de helderheid van het licht aanpassen. De lichtsterkte is instelbaar van 2% tot 100%. Als u klaar bent, past u de gewenste helderheid aan en beweegt u uw vingers weg; raak de schakelaar opnieuw lang aan en de lamp zal helderder of donkerder worden.
- Beveiligingsfuncties: bescherming tegen overlading, bescherming tegen ontlading, bescherming tegen hoge temperaturen, bescherming tegen kortsluiting.
- Installeer de voet met 3M-lijm of schroeven en bevestig de lamp aan de magneetvoet.

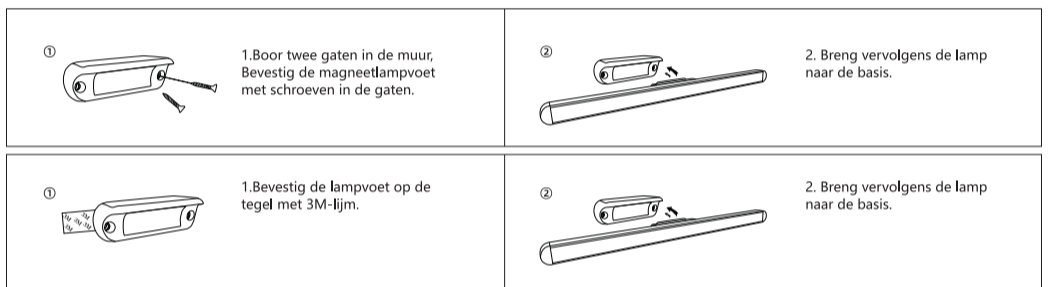
## Waarschuwing

- Gebruik de lamp in een droge omgeving. De lamp is niet wasserdicht.
- Kijk niet rechtstreeks in het LED-licht.
- Gebruik de lamp niet als deze beschadigd is.
- De lamplichtbron is onvervangbaar.
- Houd de lamp buiten het bereik van kinderen.
- Plaats de lamp niet op ruw materiaal en houd het oppervlak glad en vlak.
- Als u het product moet weggooien, gooi de lamp dan niet weg met het huisvuil.

## Gebruikspatroon



## Installatiemanieren



# PT MANUAL DO USUÁRIO DO ABAJUR

## Dados técnicos de operação

<b>Material:</b> Alumínio de aviação + abajur transparente para PC	
<b>Accessórios:</b> cola 3M + base da lâmpada magnética + linha de carregamento USB + parafusos	
<b>Tamanho da lâmpada:</b> 417mm (L) x21mm (W) x23mm (H)	
<b>Temperatura de trabalho:</b> 0 °C - 40 °C	<b>Quantidade de LED:</b> 30
<b>Nível à prova d'água :</b> IP20	<b>Fluxo luminoso (Modelo LED) :</b> 180 lm
<b>Potência nominal (Modelo LED) :</b> 2.9W	<b>Potência de carregamento:</b> 5W
<b>Input:</b> 5VDC 1A	<b>Tempo de carregamento:</b> cerca de 5h
<b>Vida útil do LED:</b> 25000h	<b>Tempo funcionamento:</b> >4h

Use a lâmpada em um ambiente seco.  
 Classificação Energética G - (UE) 2019/2015

## Accessórios de produto

1xLâmpada de toque LED 1x Base da lâmpada 1x Linha de carregamento USB 1x3M cola 2x Parafuso 1x Manual do usuário

## Display de acessórios



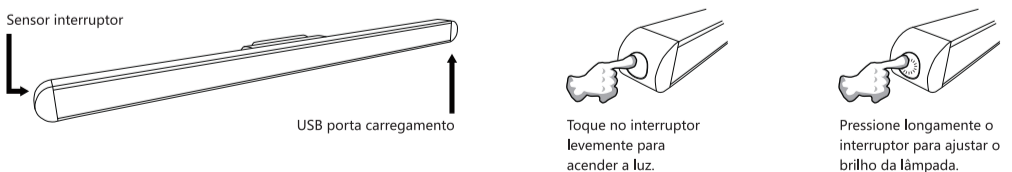
## Características

- Soluções de iluminação verde, aplicáveis para armários de cozinha, estante, vestiário, armário, bancada, depósito e outros locais escuros.
- Adotou 30 LEDs com alto brilho.
- Adotou o design do interruptor de toque; toque no interruptor para abrir a lâmpada e toque longo para ajustar o brilho da luz. O brilho da luz pode ser ajustado de 2% a 100%. Quando terminar, ajuste o brilho necessário, afaste os dedos; toque longamente no interruptor novamente e a lâmpada continuará a ficar mais brilhante ou mais escura.
- Recursos de segurança: proteção contra sobrecarga, proteção contra descarga, proteção de bateria de alta temperatura, proteção contra curto-circuito.
- Instale a base com cola 3M ou parafusos e fixe a lâmpada na base do ímã.

## Precauções

- Use a lâmpada em um ambiente seco. A lâmpada não é à prova d'água.
- Não olhe diretamente para a luz LED.
- Não use a lâmpada se estiver danificada.
- A fonte de luz da lâmpada é insubstituível.
- Mantenha a lâmpada fora do alcance das crianças.
- Não coloque a lâmpada sobre um material áspero e mantenha a superfície lisa e plana.
- Se precisar descartar o produto, não jogue fora a lâmpada com o lixo doméstico.

## Padrão de uso



## Formas de instalação

