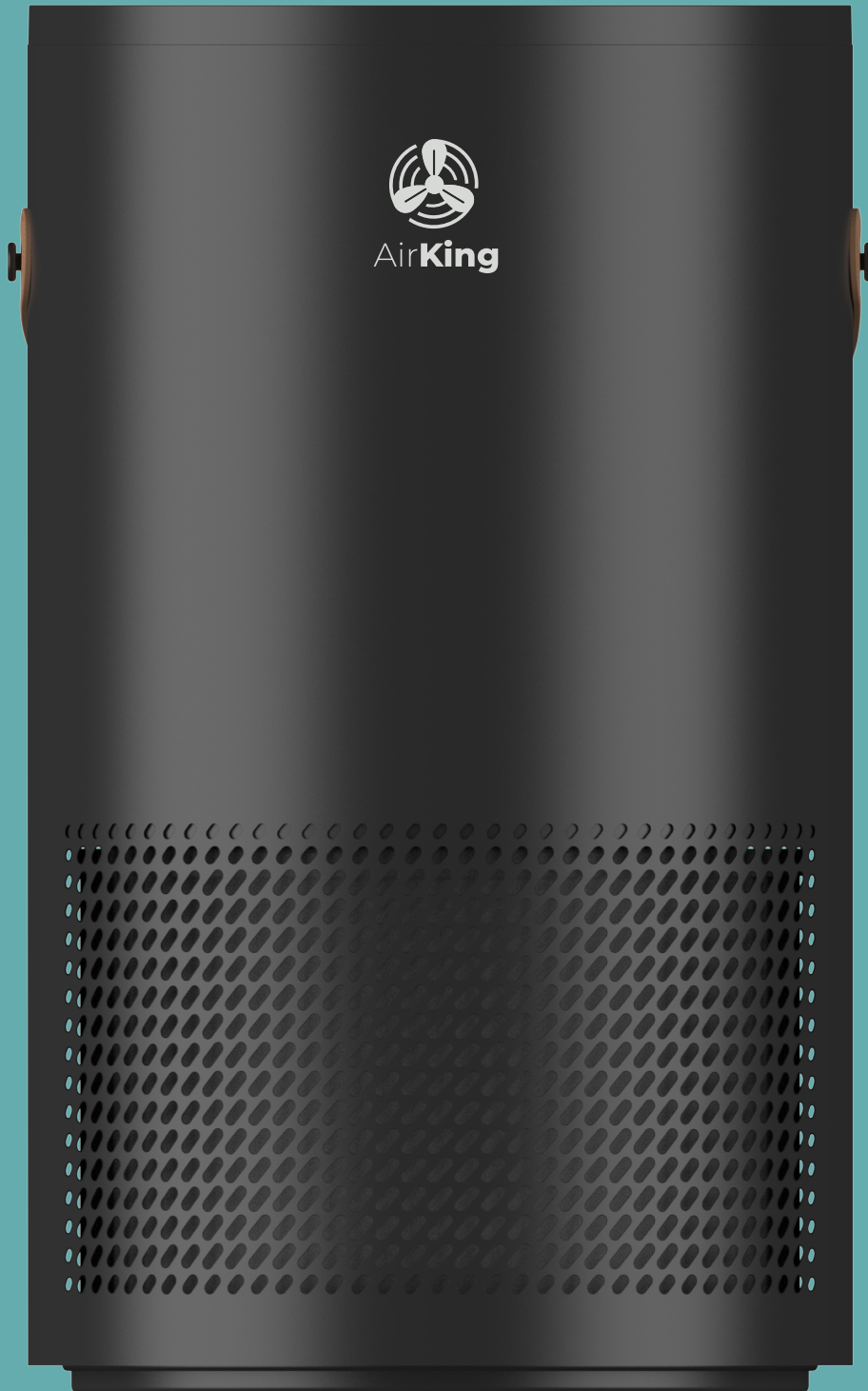




AirKing

**LUCHTREINIGER
HANDLEIDING**



INHOUDSOPGAVE

Handleiding - Nederlands

Pagina 3

Handleiding - Engels

Pagina 9

Bedankt

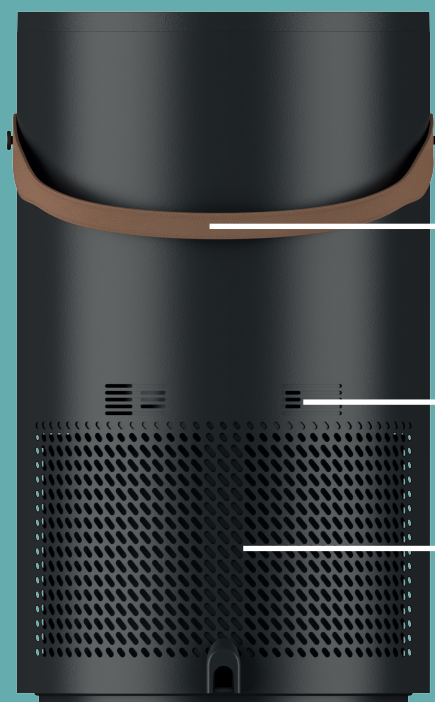
Bedankt voor uw vertrouwen in AirKing. Wij wensen u veel plezier met de luchtreiniger van AirKing. Lees de instructies in deze handleiding goed door zodat het apparaat op een veilige manier wordt gebruikt.

Productoverzicht

Bedieningspaneel

Luchtuitlaat

Luchtinlaat

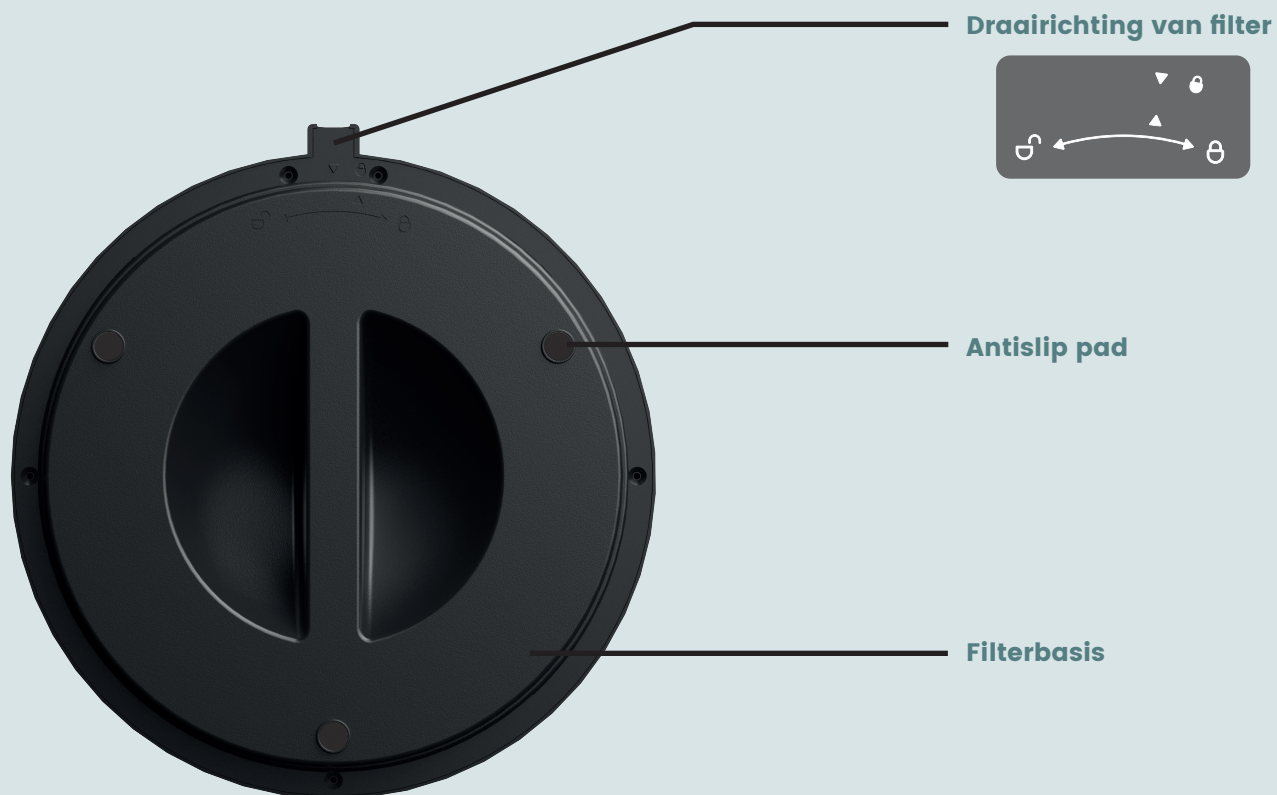


Handgreep

Sensor luchtinlaat
*niet blokkeren

Luchtinlaat

Productoverzicht



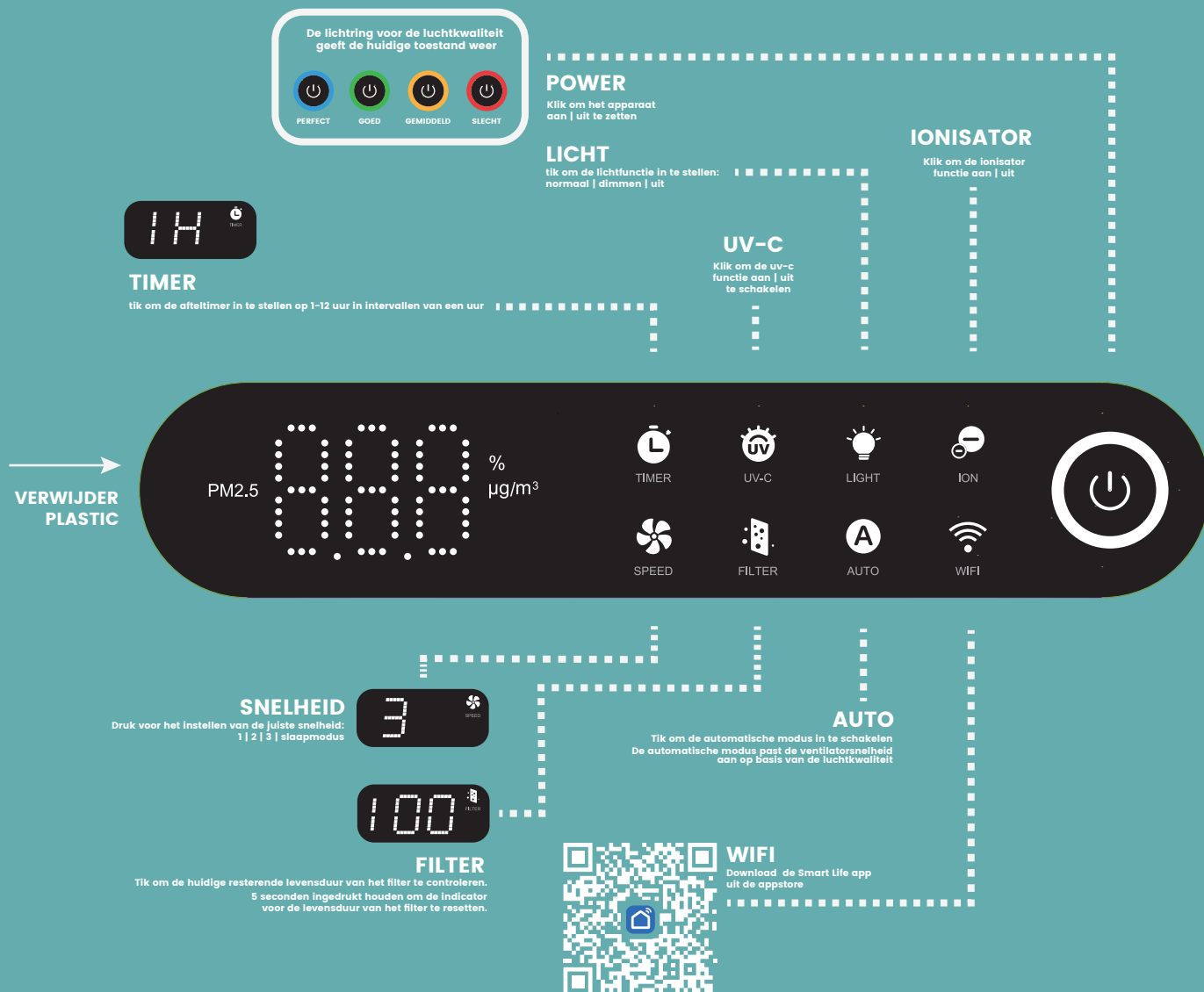
Installatie

1. Plaats de luchtreiniger op een stevig, vlak oppervlak. Zorg ervoor dat er ten minste een afstand van 20 cm tussen luchtinlaat en muur of nabijgelegen meubels is.

2. Sluit het netsnoer aan op een stopcontact



Hoe te gebruiken



Geheugen functie

Wanneer de luchtreiniger is aangesloten, onthoudt deze de geprogrammeerde instellingen wanneer deze instellingen is uitgeschakeld en hervat wanneer deze weer zijn ingeschakeld.

Automatische uitschakeling

Als veiligheidsvoorziening wordt de UV-functie automatisch uitgeschakeld als het filter zich niet in de juiste positie bevindt.

App-connectiviteit

Stappen

1. Download de "smart life" uit je app store of scan de onderstaande QR-code



2. houd de wifi-toets 5 seconden ingedrukt totdat het wifi-pictogram knippert om in de koppelingsmodus te gaan.

3. Volg de instructies op uw telefoon om de configuratie te voltooien.

Extra app-functies

1. Kinderslotfunctie kan worden geactiveerd op uw APP. Aan / uit- toets op bediening paneel werkt nog steeds, zelfs als het apparaat zich in de staat van vergrendeling bevindt.

2. Het geluid van de luchtreiniger kan gedempt worden door de toets "Mute" op de app aan te raken.

Verzorging & onderhoud


- Haal de stekker altijd uit het stopcontact voordat u het apparaat schoonmaakt of onderhoudt.
- Dompel de machine niet onder in water of een andere vloeistof.
- Gebruik geen schurende, corrosieve of ontvlambare producten om delen van de eenheid.
- De filters KUNNEN NIET gewassen worden.

Reinig de luchtreiniger

Reinig regelmatig de binnen- en buitenkant van de luchtreiniger om het verzamelen van stof te voorkomen.

- Gebruik een zachte, droge doek om zowel de binnen- als buitenkant van de luchtreiniger schoon te maken.
- Gebruik een zachte borstel of doek om de in- en uitlaat van de luchtreiniger schoon te maken.

Herinnering Filter wisseling

Wanneer "  " knippert, is het tijd om uw filters te vervangen. De luchtreiniger houdt uitgebreid rekening met uw luchtkwaliteit, snelheid en hoe vaak u uw luchtreiniger gebruikt om de resterende levensduur van uw filter te berekenen. Onder normale gebruiksconditie is de levensduur van het filter ongeveer 5.000 uur. Let op tekenen die wijzen op eerder vervangen filter, zelfs als de indicator niet knippert:

- Verhoogd geluid wanneer de luchtreiniger is ingeschakeld
- Verminderde luchtstroom
- Ongewone geuren
- Zichtbaar verstopt filter

Het filter vervangen

1 Zorg ervoor dat de luchtreiniger is losgekoppeld van het stopcontact voordat u de filters installeert.

2 Pak het nieuwe filter uit de plastic verpakking.

3 Volg de stappen in het onderdeel "INSTALLATIE".

4 Houd "  " 5 seconden ingedrukt om de teller van de levensduur van het filter opnieuw in te stellen.

Veiligheidsinformatie

Deze handleiding bevat belangrijke veiligheidsberichten met betrekking tot uw AirKing luchtreiniger. Lees, volg en bewaar altijd alle veiligheidsinstructies.

Algemene informatie

- Gebruik uw luchtreiniger alleen zoals beschreven in deze handleiding.
- Niet gebruiken zonder de plasticfolie uit het filter te verwijderen. De luchtreiniger zal geen lucht filteren en kan oververhit raken, waardoor brandgevaar ontstaat.
- Plaats of gebruik uw luchtreiniger niet op de volgende locaties:
 - Buiten. Alleen voor gebruik binnenshuis.
 - Zachte oppervlakken zoals een bed of bank, omdat dit ervoor kan zorgen dat het apparaat omvalt.
 - Natte of vochtige locaties, of te vochtige gebieden.
 - Locaties met hoge temperaturen, of in de buurt van warmtebronnen.
 - Plaatsen die olieachtige rook uitstoten, zoals keukens.
 - Wanneer olie of ontvlambaar gas wordt gebruikt en er lekkage kan optreden.
 - Waar brandbare gassen, dampen, metaalstof, aerosol (spray) producten of dampen van industriële olie aanwezig zijn.
 - Waar de luchtuitlaat op dieren of planten gericht is.

- Houdt 1,5 m afstand van een plaats waar zuurstof wordt toegediend.
- Nauwlettend toezicht is noodzakelijk wanneer het apparaat wordt gebruikt door, op of in de buurt van kinderen of personen die niet bevoegd zijn om het te gebruiken.
- Ga niet op de luchtreiniger zitten of plaats niets op de luchtreiniger.
- Gebruik uw luchtreiniger niet als deze beschadigd is of niet goed werkt, of als het snoer of stekker beschadigd is. Probeer deze niet zelf te repareren.
- Als u abnormale omstandigheden merkt, zoals ongewoon geluid, geur, rook, temperatuurstijging, lekkage, enz., schakel dan de aan / uit-schakelaar uit en neem onmiddellijk contact op met de klantenondersteuning via info@semacobv.nl.

Stroom en snoer

- Plaats de luchtreiniger in de buurt van een stopcontact en vermijd het gebruik van een verlengsnoer.
- Houd het snoer uit gebieden met zwaar verkeer en plaats het snoer zo dat je er niet over kan struikelen.
- Plaats het snoer nooit in de buurt van een warmtebron.
- Bedek het snoer niet met een vloerkleed, tapijt of andere bekleding. Leg het snoer niet onder meubels of apparaten.
- Beschadig het netsnoer niet door te breken, krachtig te buigen, trekken, draaien, bundelen, coaten, knijpen of door zware voorwerpen op het snoer te plaatsen
- Alleen gebruiken in het juiste type stopcontact. Type (spanning & hertz) te vinden op de productsticker aan de zijkant of onderkant van het apparaat.
- Als u het apparaat aansluit op het verkeerde type stopcontact, kan dit de luchtreiniger beschadigen.

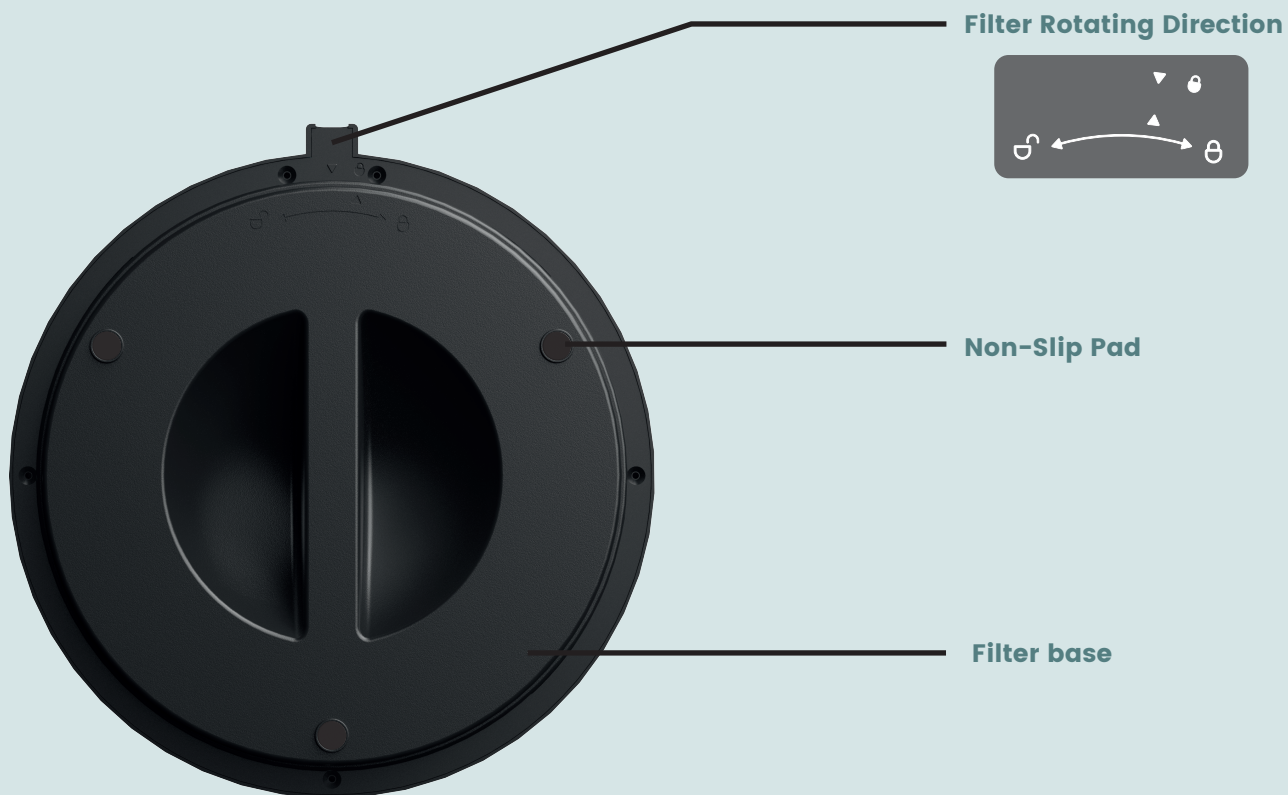
Thank you

Thank you for your confidence in AirKing. We hope you enjoy using the AirKing purifier. Please read the instructions in this manual carefully so that the device can be used safely.

Product overview

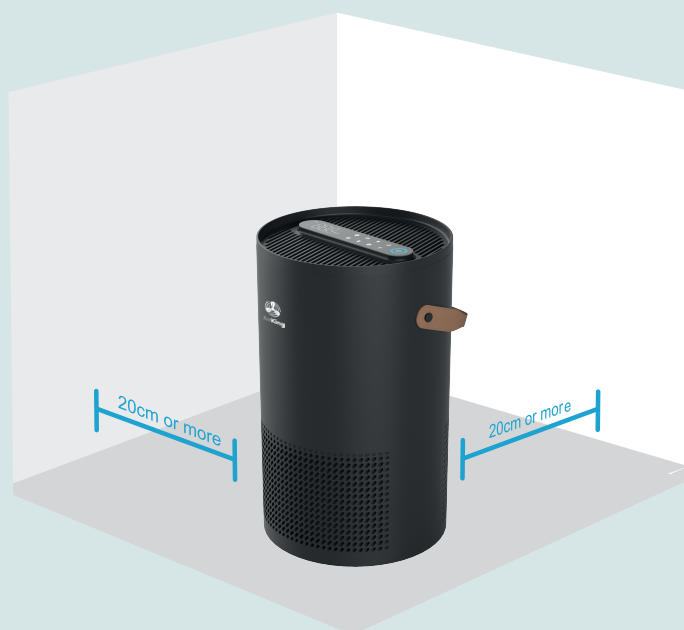


Product overview

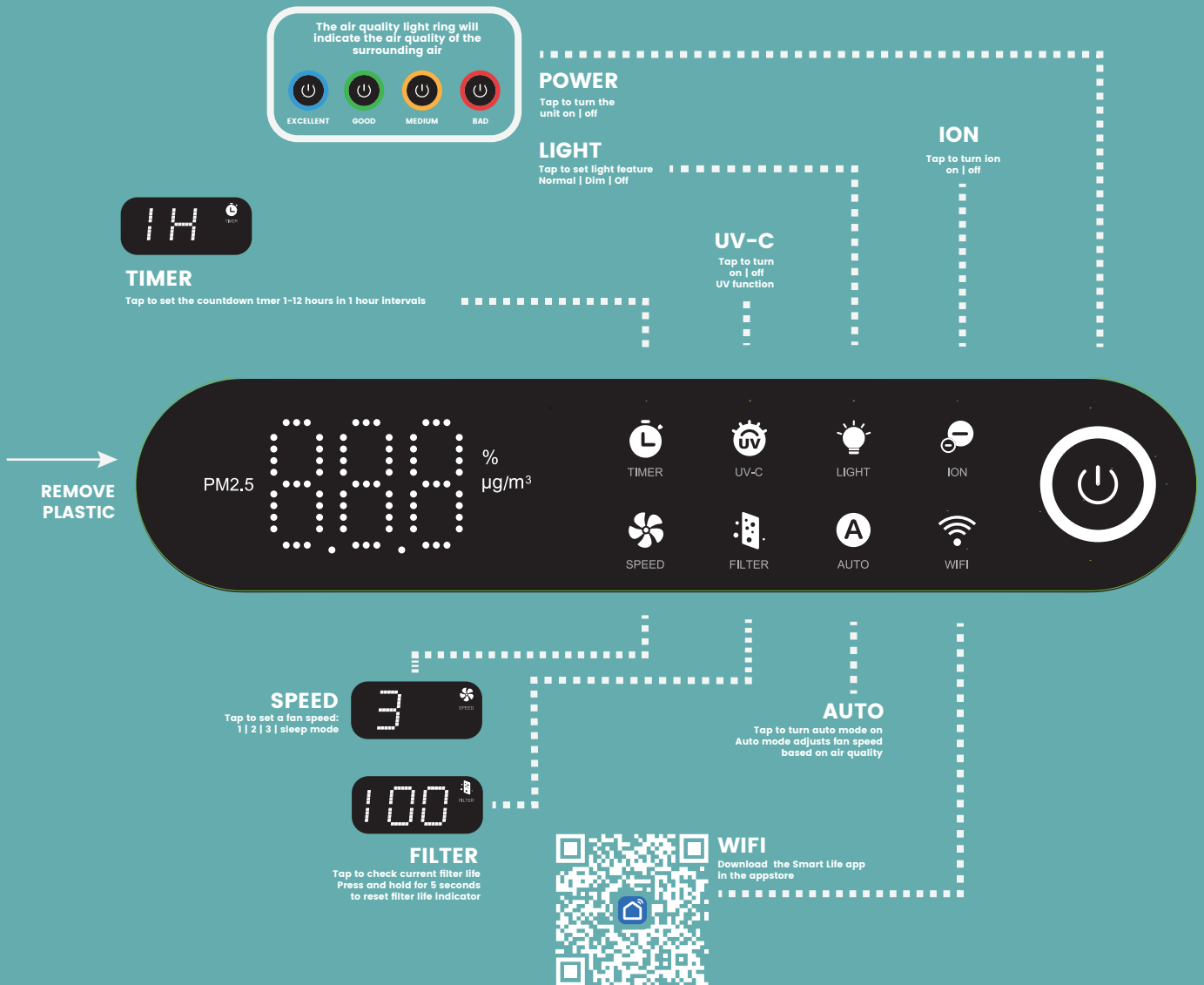


Installation

1. Place the air purifier on a firm, level surface. Make sure there is at least a 20cm distance between air inlet and wall or nearby furniture.
2. Connect the power cord to a power socket



How to use



Memory function

When the air purifier is plugged in, it will remember its programmed settings when turned off, and will resume these settings when turned back on.

Automatic shutoff

As a safety feature, the UV function will automatically turn off if the filter is not in the right position.

App connectivity

Steps

1. Download "smart life" from your app store or scan the QR code below.



2. Press and hold the Wifi button for 5 sec. until wifi icon blinks to enter into pairing mode.
3. Follow the instructions on your phone to finish configuration.

Additional app features

1. Child lock function could be activated on your APP. Power button on control panel still works even the unit is in the state of locking.
2. The air purifier could be operated mutely by touching the "Mute" button on APP.

Care & maintenance

- Always unplug before cleaning or maintaining the unit.
- Do not immerse machine in water or any other liquid.
- Do not use abrasive, corrosive or flammable products to clean any parts of the unit.
- The filters CANNOT be washed.

Clean the Air Purifier

Regularly clean the inside and outside of the air purifier to prevent dust from collecting.


- Use a soft, dry cloth to clean both the interior and exterior of the air purifier.
- Use a soft brush or cloth to clean the inlet and outlet of the air purifier.

Filter Change Reminder

When “” flashes, it is time to change your filters. The purifier will comprehensively consider your air quality, operating speed and how often you use your air purifier to calculate the remaining life of your filter. Under normal usage condition, the filter lifetime is around 5,000 hours. Watch out for the signs of an expired filter, even if indicator does not flash:

- Increased noise when the air purifier is on
- Decreased airflow
- Unusual odors
- Visibly clogged filter

Replacing the Filter

1. Please make sure the air purifier is unplugged from the electrical outlet before installing the filters.
2. Unwrap the new filter from its plastic packaging.
3. Follow the steps in "INSTALLATION" part.
4. Press and hold “” for 5 seconds to reset the filter lifetime counter.

Safety information

General Information

- Only use your air purifier as described in this manual.
- Do not use without removing the plastic wrap from the filter. The purifier will not filter air, and may overheat, causing a fire hazard.
- Do not place or use your air purifier in the following locations:
 - Outdoors. For indoor use only.
 - Soft surfaces such as a bed or sofa as this could cause the unit to tip over.
 - Wet or damp locations, or excessively humid areas.
 - High temperature locations, or near heat sources.
 - Places emitting oily smoke, such as kitchens.
 - Where oil or flammable gas is used, and there may be leakage.
 - Where combustible gases, vapors, metallic dust, aerosol (spray) products, or fumes from industrial oil are present.
 - Where the air outlet faces animals or plants.
- Keep 5 ft / 1.5 m away from where oxygen is being administered.
- Close supervision is necessary when the appliance is used by, on, or near children or persons now authorized to use it.
- Do not sit or place anything on the air purifier.
- Do not use your air purifier if it is damaged or not working correctly, or if the cord or plug is damaged. Do not try to repair it yourself.
- If you find abnormal conditions such as unusual noise, smell, smoke, temperature rise, leakage, etc., please turn off the power switch immediately, and then contact Customer Support for assistance.

Power and Cord

- Locate the air purifier near an electrical outlet and avoid using an extension cord.
- Keep the cord out of heavy traffic areas and arrange cord so that it will not be tripped over.
- Never place the cord near any heat source.
- Do not cover the cord with a rug, carpet, or other covering. Do not place the cord under furniture or appliances.
- Do not damage, break, forcefully bend, pull, twist, bundle, coat, pinch, or place heavy objects on the power cord.
- Use only in the proper electrical socket type. Socket type (voltage & hertz) can be found on the product sticker on the side or bottom of the unit. Plugging the unit in to the incorrect socket type can damage/destroy the unit.

