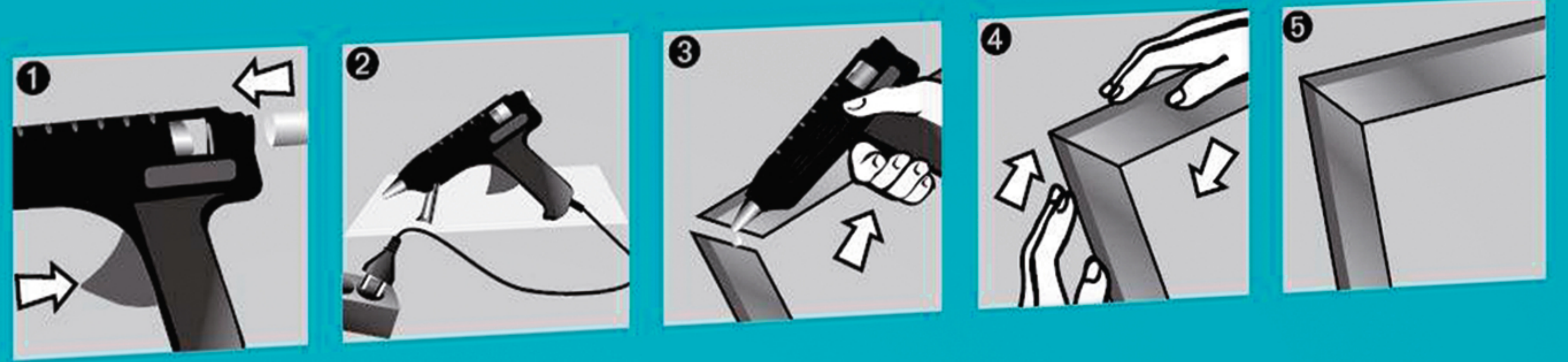




GLUE GUN

HOBBY HOT MELT



NL GLUE GUN HOBBY HOT MELT – Lijmt bijna alle materialen heel snel, netjes, permanent en betrouwbaar. Ideaal voor repareren, decoreren en knutselen.
 • korte opwarmtijd (5 min) – snel klaar voor gebruik • hoog smeltvermogen • gemakkelijk in gebruik – eenvoudig hanteren en doseren • mechanische lijmtoevoer, zonder inspanning • veelzijdig gebruik • warmtegeïsoleerd mondstuk voor meer veiligheid tijdens het lijmen • elektronische temperatuurregeling • laag energieverbruik: min. 15W, max. 40W (verwarmingsfase)
 Geschikt voor hout, metaal, glas, keramiek, leder, textiel en vele kunststoffen. Niet geschikt voor PE, PP, PTFE en niet voor hittegevoelige materialen. Werkt het beste met Bison Glue Sticks / Lijmpatronen, maar tevens met alle in de handel verkrijgbare hot melt lijmsticks met een Ø van 7 mm. Lees a.u.b. de bijgeleverde instructies voor gebruik en de veiligheidsvoorschriften.

FR GLUE GUN HOBBY HOT MELT – Colle presque tous les matériaux de manière rapide, solide, propre et fiable. Idéal pour réparer, décorer et bricoler.
 • court temps de chauffe (5 min) – rapidement utilisable • haute puissance de fusion • pratique – facile à opérer – aisé à doser • avancée mécanique pour un moindre effort • utilisation polyvalente • buse isolée de la chaleur pour une plus grande sécurité lors du collage • contrôle électronique de la température • faible consommation électrique : min. 15W, max. 40W (phase de chauffage)
 Adapté pour le bois, le métal, le verre, la céramique, le cuir, les textiles et de nombreux plastiques. Inadapté pour le PE, le PP, le PTFE ainsi que pour les matériaux sensibles à la chaleur. Fonctionne de manière optimale avec Bison Cartouches Hot Melt, mais est également adapté à toutes les cartouches de colle thermofusible d'un diamètre de 7 mm habituellement disponibles dans le commerce.

EN GLUE GUN HOBBY HOT MELT – Glues almost all materials quickly, neatly, permanently and reliably. Ideal for repairs, decorating and arts and crafts.
 • short heating time (5 min) – quickly ready for use • high melting capacity • easy to handle – simple usage and dosing • mechanical feed for fatigue-proof work • versatile use • heat insulated nozzle for increased safety during glueing • electronic temperature control • low power consumption: min. 15W, max. 40W (heating phase)
 Suited for wood, metal, glass, ceramics, leather, textiles and many plastics. Not suited for PE, PP, PTFE, as well as heat-sensitive materials. Works optimal with Bison Hot Melt glue sticks, but also with all commercially available hot melt glue sticks with Ø 7 mm. Please read the enclosed instructions for use and safety recommendations.

EL GLUE GUN HOBBY HOT MELT – Κολλάει σχεδόν όλα τα υλικά γρήγορα, με ακρίβεια, μόνιμα και αξιόπιστα. Ιδανικό για επισκευές, διακοσμητικές εργασίες και χειροτεχνίες.
 • διαθέτει σύντομο χρόνο θέρμανσης (5 λεπτά) και είναι γρήγορα έτοιμο για χρήση • υψηλή ικανότητα τήξης • εύκολος χειρισμός – απλή χρήση και δοσολογία • μηχανικός τροφοδότης για ξεκούραστη και σωστή εργασία • ποικίλες χρήσεις • ρύγχος με θερμομόνωση για αυξημένη ασφάλεια κατά τη συγκόλληση • ηλεκτρονικός έλεγχος θερμοκρασίας • χαμηλή κατανάλωση
 Κατάλληλο για ξύλο, μέταλλο, γυαλί, κεραμικές επιφάνειες, δέρμα, υφάσματα και διάφορα πλαστικά. Δεν είναι κατάλληλο για PE, PP, PTFE, καθώς και για υλικά ευαίσθητα στη θερμότητα. Για βέλτιστα αποτελέσματα πρέπει να χρησιμοποιείται με τις ράβδους κόλλας Bison Hot Melt, αλλά μπορεί να χρησιμοποιηθεί και με όλες τις θερμοκολλητικές ράβδους κόλλας που διατίθενται στο εμπόριο με διάμετρο Ø 7mm. Διαβάστε τις εσωκλειστές οδηγίες χρήσης και τις συστάσεις για την ασφάλεια.

RO GLUE GUN HOBBY HOT MELT – Lipește îngrijit, rapid, eficient și fiabil aproape toate tipurile de materiale. Este ideal pentru fixare, reparare, izolare și etanșare.
 • timpul de încălzire este scurt (5 minute) • gata de utilizare într-un timp scurt • capacitate mare de topire • ușor de manevrat - utilizare simplă, precum și dozare • trăgaci pentru o utilizare mai exactă • utilizare multiplă • duză izolată pentru o siguranță sporită în timpul lipirii • control electronic al temperaturii • consum redus de energie: min. 15W, max. 40W (faza de încălzire)
 Este potrivit pentru lemn, metal, sticlă, ceramică, piele, textile și alte materiale plastice. Nu este indicat pentru PE, PP, PTFE, precum și pentru materialele termo-sensibile. Funcționează optim cu cartușe de adeziv termofuzibil Bison, dar și cu alte tipuri de cartușe de adezivi termofuzibili cu diametru Ø 7mm.
 Vă rugăm să citiți instrucțiunile alăturate privind recomandările de utilizare și de siguranță.

Smelttemperatuur/
Température de fonte/Melting temperature/
Θερμοκρασία τήξης/
Temperatura de topire
ca. 160°C

Lijmvermogen/
Capacité de fonte/
Flow of glue/
Ροή κόλλας/
Fluxul de adeziv
5 g/min

Vermogen/Puissance/
Power/Ισχύς/Putere
15 - 40 W

Bison International B.V.
P.O. Box 160
NL - 4460 AD Goes
+31 (0)88 3 235 700
www.bison.net

GR: UHU BISON Hellas E.P.E. Μιχαλακοπούλου 91,
T.K. 115 28 ΑΘΗΝΑ, Τηλ. 210 4897 800.
CY: Leo. Patriotis Ltd – Cyprus – Tel.: 77771100.
RO Importator: TEMAD CO S.R.L. Braşov, Şos. Cristianului 12,
Tel. 0268-506108.



Made in PRC
Κατασκευασμένο στην Κίνα



7008105/00