

CHOOSE LANGUAGE



SPRACHE WÄHLEN



ELIGE LENGUA



WYBIERZ JĘZYK



PIGMENT
decobrush

 **karin**

Pigment Decobrush markers give artists the freedom of creation. Their opaque paint can be used on paper, metal, glass, plastic, wood, textile, and a lot of other materials. The opaque, matte paint can also be used on dark surfaces with techniques still unavailable to other markers. When painting, the markers will not bleed through the backside of the paper.

Pigment Decobrush paints inside the markers are similar to acrylic paints. Moreover, they are enclosed in an easy-to-use body with a flexible, brush-shaped nylon tip. The colors can be blended until the paint goes completely dry. The drying time of the paint depends on the surface. After going fully dry, the paint becomes waterproof, yet still it can be removed from most surfaces. If you wish so, the paint can become scrub resistant by fixating it with an appropriate varnish (for more information, please read the manual inside).

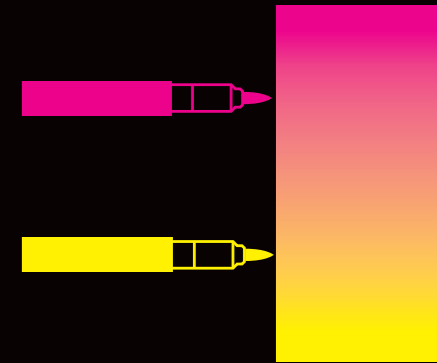
Pigment Decobrush markers contain 2.4 ml of non-toxic opaque organic pigment-based paints. They have been produced in the "liquid ink" technology thanks to which, unlike traditional technologies, they allow 100% paint consumption.

one marker multi surface art

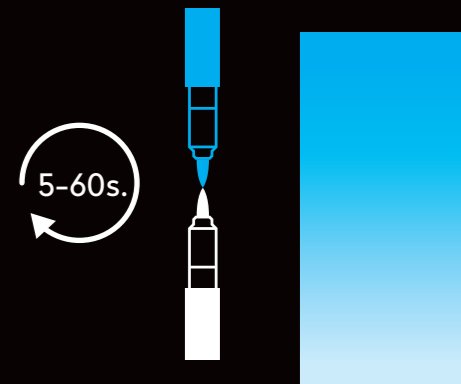
PIGMENT
decobrush

MIXING, LIGHTENING COLORS, AND TONAL TRANSITIONS.

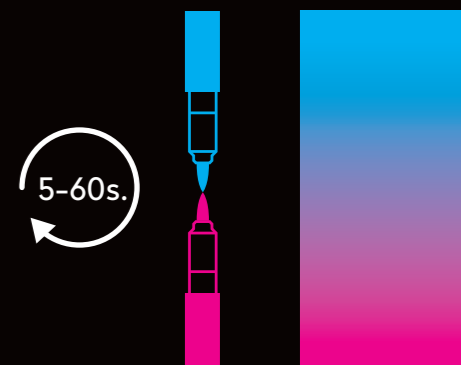
Apply the paint of one marker on a sheet of paper or on an object. Put another coat of paint of a different color and mix them together. You should get a smooth color transition. Depending on the material absorption or how much the paint has already dried out, the tonal transition may vary.



Touch the tips of the white marker with any other color and hold them both upright for 5 to 60 seconds. The bottom marker will temporarily take on the color of the top marker. This allows you to achieve a gradual tone transition from the darker color to the lighter one or inversely.



Touch the tips of two markers and hold them both upright for 5 to 60 seconds. The bottom marker will temporarily take on the color of the top marker. This allows you to create a tonal transition from one color to another (you will get two different effects by swapping the top marker with the bottom one).

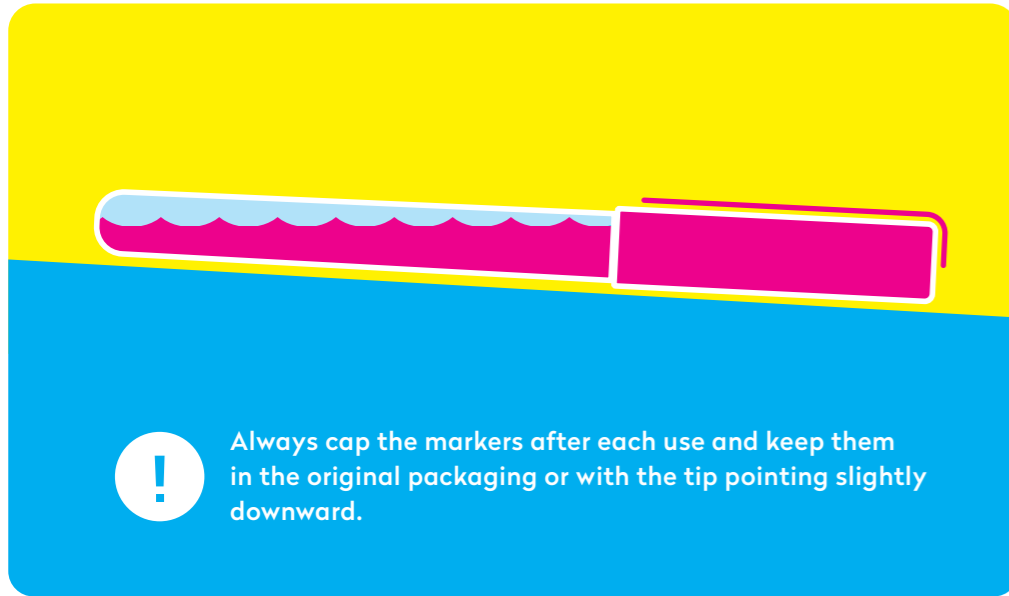


www.karinmarkers.com



HOW TO STORE PIGMENT DECOBRUSH MARKERS?

Store Pigment Decobrush markers capped in the original box. When they are out of the packaging, keep them flat with the tip pointing slightly down. It is essential when markers have been partly used. Other methods of storing may result in drying up of the marker tips.



HOW TO KEEP THE COLORS UNIFORM?

In order to maintain color consistency and use the paint efficiently, shake the marker before use. Repeat until the color inside in the cartridge becomes uniform. If the marker has been used within the last hour, the shaking is unnecessary.

HOW TO REMOVE THE PAINT?

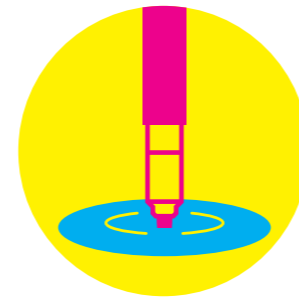
If you want to remove the paint, do so right after it has been applied on the surface. It might be difficult or even impossible after the surface has fully absorbed the paint. It is easier to remove the paint by using cleaning products containing alcohol.

HOW TO FIXATE THE PAINT OF THE MARKERS?

Pigment Decobrush markers are highly UV light-resistant. Therefore, the colors don't fade in the sunlight for a long time. The paint, after going dry, is waterproof and permanent. However, if you wish the paint to be fully scrub-resistant, it is best to use an appropriate varnish available on the market, depending on the surface the marker was applied onto. In order to fixate the paint on the textile, turn the fabric inside out and iron it. Don't exceed the water temperature over 40 degrees Celsius (104 degrees Fahrenheit) when washing.

HOW TO REMOVE THE OTHER PAINT COLORS FROM THE MARKER TIP.

During painting the marker tip may absorb other paint colors. In order to return to the original color of the marker, follow the steps below. Repeat the process if necessary.



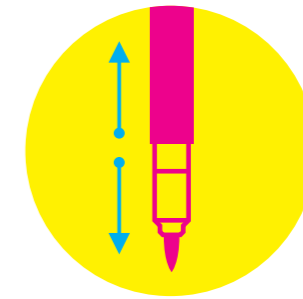
- 1 Dip the marker tip in clean water.



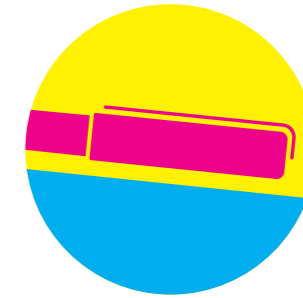
- 2 Paint a little with the marker on a clean sheet of paper until the paint returns to its original color.

WHAT TO DO WHEN A MARKER TIP DRIES OUT?

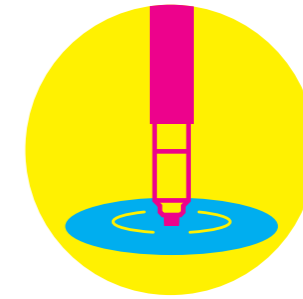
If a marker has been stored incorrectly, it might happen that the tip gets too dry to paint. Follow the steps below to fix it.



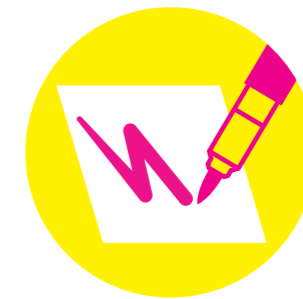
- 1 Shake the marker until the color of the paint inside the cartridge gets consistent.



- 2 Place the capped marker in the original box or put it flat with the tip pointing slightly downward for about an hour.



- 3 Dip the marker tip in clean water.



- 4 Paint a little with the marker on a clean sheet of paper until the paint returns to its original color.

If necessary, repeat the above steps. If a marker tip happens to dry out completely, the steps described here may be insufficient to fix the issue.

Pigment DecoBrush Marker geben Künstlerinnen und Künstlern die Freiheit zu kreieren. Ihre Pigmentfarbe kann auf Papier, Metall, Glas, Kunststoff, Holz, Textilien und vielen anderen Materialien verwendet werden. Mit der opaken, matten Farbe können Sie sie auch auf dunklen Oberflächen mit Techniken arbeiten, auf denen andere Marker versagen. Die Farbe dringt auch auf dünnem Papier nicht auf die Rückseite ein.

Der Gebrauch von Pigment DecoBrush Markern ähnelt dem von Acrylfarben, ist jedoch in einem praktischen Marker mit einer flexiblen, pinselförmigen Nylonspitze eingeschlossen. Die Farben können untereinander so lange miteinander vermischt werden, bis sie vollständig getrocknet sind. Die Trocknungszeit der Farbe hängt von der Oberfläche ab, auf die sie aufgetragen wird. Nach dem vollständigen Trocknen wird die Farbe wasserdicht. Bei Bedarf, kann sie aber auch nach dem Trocknen von den meisten Oberflächen wieder entfernt werden. Um sicherzustellen, dass die Farbe scheuerfest ist, sollte sie mit Klarlack bedeckt werden.

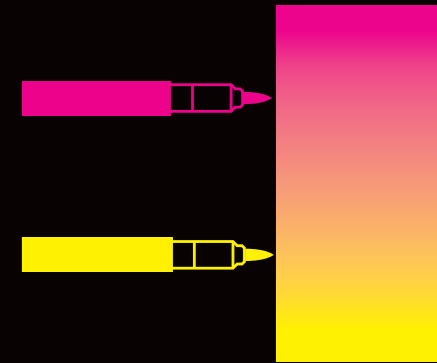
Pigment DecoBrush Marker enthalten 2,4 ml ungiftige opake Farben auf Basis organischer Pigmente. Sie werden in der so genannten "free - ink" Technologie hergestellt, dank derer sie im Gegensatz zur herkömmlichen Marker den Verbrauch von 100% der enthaltenen Farbe ermöglichen.

one marker
multi surface art

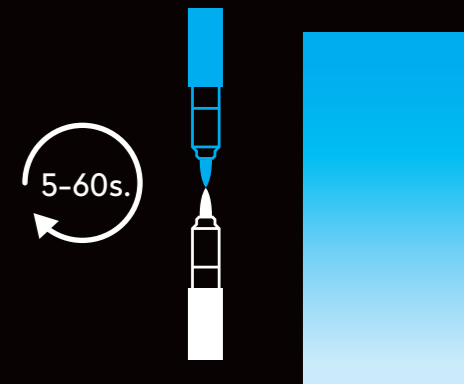
PIGMENT
DecoBrush

MISCHEN,
AUFHELLEN
UND VERBLENDEN.

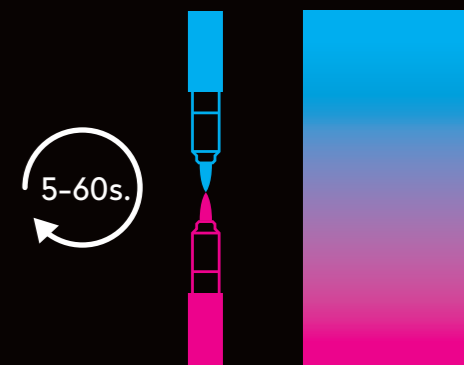
Tragen Sie die Farbe wie gewünscht auf Papier oder einem anderen Material auf und gehen Sie mit einer anderen Farbe in die noch feuchte Farbe. Die Farben laufen nun ineinander und es entsteht ein fließender Übergang. Abhängig von der Saugfähigkeit des Materials und dem Trocknungsgrad der Farbe können die Tonübergänge variieren.



Halten Sie die Spitze des weißen Markers 5 bis 60 Sekunden lang vertikal mit einem anderen Marker zusammen. Der untere Marker ändert vorübergehend seine Farbe in die Farbe des oberen Markers – so erhalten Sie einen Farbton, der sich von dunkel zu hell oder umgekehrt ändert.



Halten Sie die Spitzen von zwei Markern 5 bis 60 Sekunden lang leicht aneinander. Der untere Marker ändert vorübergehend seine Farbe in die Farbe des oberen Markers, wodurch ein fließender Übergang von einer Farbe zur anderen ermöglicht wird (Sie erhalten zwei verschiedene Effekte, indem Sie den oberen Marker gegen den unteren austauschen).



www.karinmarkers.com

 karin

WIE BEWAHRE ICH DIE PIGMENT DECOBRUSH MARKER AUF?

Lagern Sie die Pigment DecoBrush-Marker in der Originalverpackung auf. Wenn die Verpackung nicht vorhanden ist, sollten die Marker in horizontaler Position platziert werden, wobei die Spitze leicht nach unten zeigen sollte. Diese Aufbewahrungsmethode ist besonders wichtig, wenn die Marker bereits teilweise aufgebraucht wurden. Eine andere Art der Aufbewahrung als in der obigen Zeichnung angegeben kann zu einem vorzeitigen Trocknen der Markerspitzen führen.



WIE KANN ICH EINE EINHEITLICHE FARBE BEIBEHALTEN?

Schütteln Sie den Marker vor dem Gebrauch, um die Farbgleichmäßigkeit und den störungsfreien Betrieb zu gewährleisten. Wiederholen, bis die Farbe im Tank eine einheitliche Farbe hat. Wenn der Marker innerhalb der letzten Stunde verwendet wurde, ist kein Schütteln erforderlich.

WIE ENTFERNE ICH DIE FARBE?

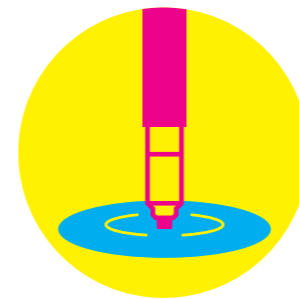
Wenn Sie die Farbe entfernen möchten, tun Sie dies so schnell wie möglich nach dem Auftragen. Es kann schwierig oder unmöglich sein, Farbe von einer stark absorbierenden Oberfläche zu entfernen. Um ein bestmögliches Ergebnis zu erzielen, entfernen Sie die Farbe mit Reinigungsmitteln mit einem Zusatz von Alkohol.

WIE KANN ICH DIE FARBE FIXIEREN?

Pigment DecoBrush Marker haben eine sehr hohe Beständigkeit gegen UV-Strahlung, wodurch die Farben in der Sonne lange Zeit nicht verblassen. Die Farbe ist nach dem Trocknen wasserdicht und dauerhaft, jedoch nicht scheuerfest. Um die Farbe zu fixieren und sie scheuerfest zu machen, verwenden Sie am besten handelsübliche Lacke geeignet für Oberfläche auf der die Marker aufgetragen wurden. Um die auf Textilien aufgetragene Farbe zu fixieren, bügeln Sie den Stoff auf links und Ihre Arbeit wird bis zu 40 Grad (je nach Textilmaterial) waschbeständig.

WIE REINIGE ICH DIE VERSCHMUTZTEN SPITZEN DER MARKER?

Während des Malens kann es vorkommen, dass die Markerspitzen in Kontakt mit anderen Farben kommen und Farben von anderen Markern aufnehmen. Führen Sie die folgenden Schritte aus, und wiederholen Sie sie gegebenenfalls, um die ursprüngliche Farbe des Markers wiederherzustellen.



1

Tauchen Sie die Markierungsspitze in sauberes Wasser ein.

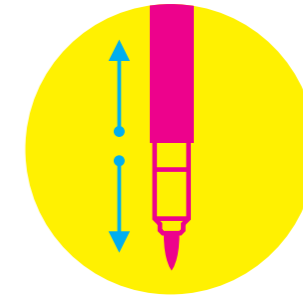


2

Schreiben Sie etwas Farbe von dem Marker auf ein sauberes Blatt Papier, bis die richtige Farbe erreicht wurde.

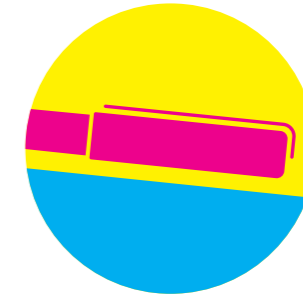
WAS TUN, WENN DIE MARKERSPITZE AUSTROCKNET?

Um teilweise getrocknete Markerspitzen aufgrund unsachgemäßer Lagerung wieder voll funktionsfähig zu machen, gehen Sie folgendermaßen vor:



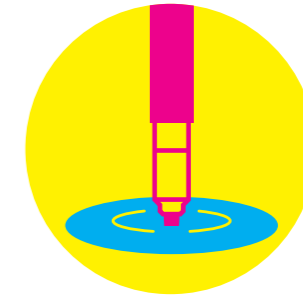
1

Schütteln Sie den Marker, bis die Farbe im Tank gleichmäßig verteilt ist.



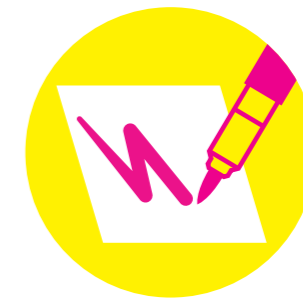
2

Platzieren Sie den geschlossenen Marker für etwa eine Stunde lang in der Originalverpackung oder in einer horizontalen Position, wobei die Spitze leicht nach unten zeigen sollte.



3

Tauchen Sie die Spitze des Markers in sauberes Wasser ein.



4

Versuchen Sie anschließend mit dem Marker auf einem sauberen Blatt Papier zu schreiben.

Wiederholen Sie gegebenenfalls die Schritte. Im Falle einer vollständigen Austrocknung der Markerspitzen sind die oben beschriebenen Behandlungen möglicherweise nicht ausreichend und der Marker kann nicht repariert werden.

Los rotuladores Pigment DecoBrush dan libertad creativa a los artistas. Su pintura opaca puede usarse en papel, metal, vidrio, plásticos, madera, tejidos y muchos otros materiales. La pintura opaca y mate te permite usarlos también en soportes oscuros, con técnicas hasta ahora inaccesibles para otros rotuladores. Las obras hechas con estos rotuladores no traspasan el papel.

La manera de usar los rotuladores Pigment DecoBrush es semejante a la de las pinturas acrílicas, pero mucho más cómoda gracias al formato rotulador, con una punta flexible de nilón en forma de pincel. Los colores se pueden mezclar hasta que la pintura se seque completamente. El tiempo de secado de la pintura depende de la superficie en la que la aplicamos. Una vez se ha secado completamente, la pintura se vuelve resistente al agua, pero incluso entonces se puede eliminar de la mayoría de superficies. Para garantizar la resistencia de la pintura a las rozaduras, es necesario cubrirla con una capa de esmalte o barniz.

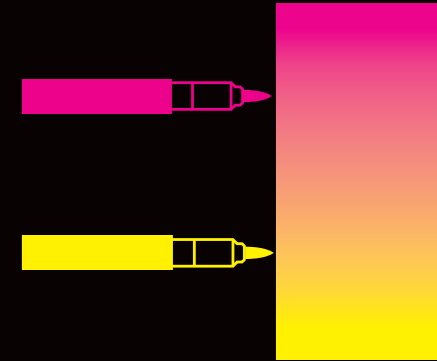
Los rotuladores Pigment DecoBrush contienen 2,4 ml de pintura no tóxica, opaca, hecha a base de pigmentos orgánicos. Están producidos con la tecnología de „tinta líquida”, y gracias a ello, a diferencia de la tecnología tradicional, posibilitan el uso del 100% de la pintura que contienen.

one marker
multi surface art

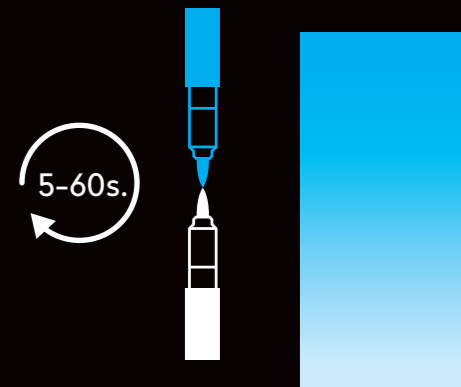
PIGMENT
DecoBrush

¿CÓMO MEZCLAR Y ACLARAR
LOS COLORES? ¿CÓMO HACER
TRANSICIONES TONALES?

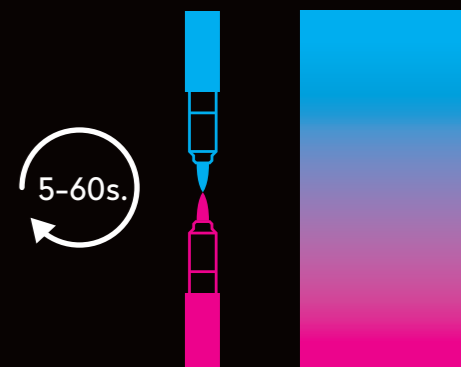
Aplica la pintura de un rotulador en papel u otro objeto. Aplica otra capa de pintura de otro color y mezcla ambos colores. Obtendrás un efecto de transición fluida entre colores. Dependiendo de la absorbencia del material y grado de secado de la pintura, las transiciones tonales pueden ser diferentes.



Toca la punta del rotulador blanco con la punta de un rotulador de cualquier otro color agarrando ambos en posición vertical entre 5 y 60 segundos. El rotulador de abajo tomará temporalmente el color del rotulador de arriba, lo que permitirá obtener el efecto de cambio de tonalidad de color más oscuro a más claro, o viceversa.



Conecta las puntas de dos rotuladores, agarrando ambos en posición vertical entre 5 y 60 segundos. El rotulador de abajo tomará temporalmente el color del rotulador de arriba, lo que permitirá una transición fluida de un color al otro (obtendrás un efecto diferente cambiando el rotulador de arriba por el rotulador de abajo).



www.karinmarkers.com

 **karin**

¿CÓMO GUARDAR LOS ROTULADORES PIGMENT DECOBRUSH?

Guarda los rotuladores Pigment DecoBrush con la tapa puesta en su caja original. Fuera de la caja, los rotuladores tienen que estar en posición horizontal, con su punta inclinada ligeramente hacia abajo. Esta manera de guardar es importante especialmente cuando los rotuladores ya están parcialmente gastados. Guardarlos de otra manera durante un largo periodo de tiempo puede hacer que la punta del rotulador se seque.



! Tape siempre los rotuladores después de cada uso y manténgalos en el embalaje original o con la punta apuntando ligeramente hacia abajo.

¿CÓMO MANTENER UN COLOR UNIFORME?

Para mantener la uniformidad del color y un funcionamiento sin problemas, agita el rotulador antes de usarlo. Repite hasta que la pintura dentro del rotulador tenga un color uniforme. Si usaste el rotulador durante la última hora, no es necesario agitarlo de nuevo.

¿CÓMO ELIMINAR LA PINTURA?

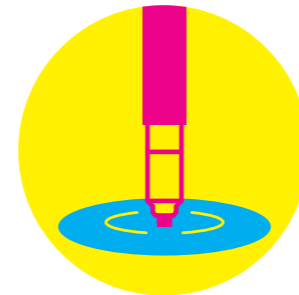
Si quieres eliminar la pintura, hazlo lo antes posible tras la aplicación. Eliminar la pintura de una superficie puede ser difícil o imposible si ya se ha absorbido. Es más fácil eliminar la pintura usando limpiadores con alcohol.

¿CÓMO FIJAR LA PINTURA DE LOS ROTULADORES?

Los rotuladores Pigment DecoBrush se caracterizan por una resistencia a los rayos UV muy alta, y gracias a ello los colores no se desvanecen bajo la luz del sol por un largo periodo de tiempo. Una vez seca, la pintura es resistente al agua y permanente. Sin embargo, no es resistente a las rozaduras. Para hacerla resistente a las rozaduras el mejor usar esmaltes y barnices disponibles en el mercado, destinados a usarse en las superficies en las que se haya aplicado la pintura de los rotuladores. Para fijar la pintura aplicada en tejidos, plancha la tela al revés. Gracias a eso, tu obra se volverá resistente al lavado en temperaturas hasta 40 grados centígrados (104 grados Fahrenheit).

¿CÓMO LIMPIAR LAS PUNTAS DE LOS ROTULADORES ENSUCIADAS CON OTROS COLORES DE PINTURA?

Puede pasar que mientras pintas, a causa del contacto con otra pintura en la superficie, las puntas de los rotuladores tomen el color de otro rotulador. Para obtener de nuevo el color original sigue estos pasos, repitiendo varias veces si fuera necesario.



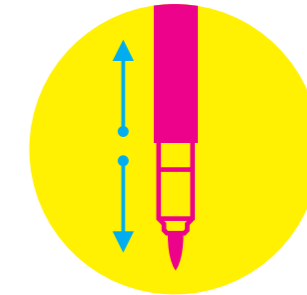
1 Hunde la punta del rotulador en agua limpia.



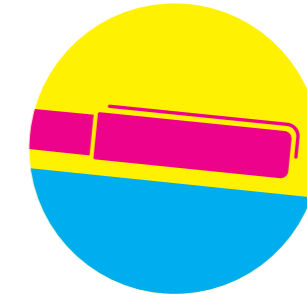
2 Escribe con el rotulador en una hoja de papel limpia hasta obtener el color adecuado.

¿QUÉ HACER CUANDO LA PUNTA DE NUESTRO ROTULADOR SE SECA?

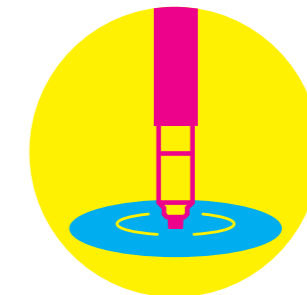
Para recuperar la plena funcionalidad de un rotulador parcialmente secado debido a un almacenaje inadecuado toma los pasos siguientes:



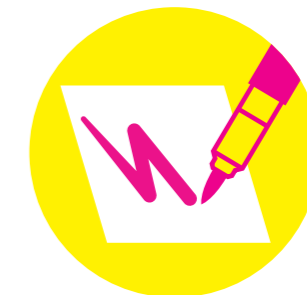
1 Agita el rotulador hasta que la pintura que contiene tenga un color uniforme.



2 Coloca el rotulador correctamente tapado en su caja original, o en posición horizontal con la punta dirigida ligeramente hacia abajo, y déjalo así por aproximadamente una hora.



3 Hunde la punta del rotulador en agua limpia.



4 Escribe con el rotulador en una hoja de papel limpia, hasta que obtengas color adecuado.

En caso de necesidad, repite las acciones. Si la punta del rotulador está completamente seca, los pasos indicados pueden resultar insuficientes y no se podrá recuperar el rotulador.

Markery Pigment DecoBrush dają artystom wolność tworzenia. Ich kryjąca farba może być używana na papierze, metalu, szkłe, tworzywach sztucznych, drewnie, tekstyliach i wielu innych materiałach. Kryjąca, matowa farba pozwala używać ich także na ciemnych podłożach technikami dotychczas nie dostępnymi dla innych markerów. Praca wykonana markerami nie przebija na drugą stronę nawet na cienkim papierze.

Sposób używania markerów Pigment DecoBrush jest zbliżony do farb akrylowych, lecz zamkniętych w wygodnej w użyciu formie markera z elastyczną, nylonową końcówką w kształcie pędzelka. Kolory można blendować, aż do pełnego wyschnięcia farby. Czas schnięcia farby zależy od powierzchni na jaką farba jest nakładana. Po całkowitym wyschnięciu farba staje się wodoodporna, ale nawet po zaschnięciu da się ją usunąć z większości powierzchni. Aby zapewnić odporność farby na szorowanie należy ją pokryć lakierem.

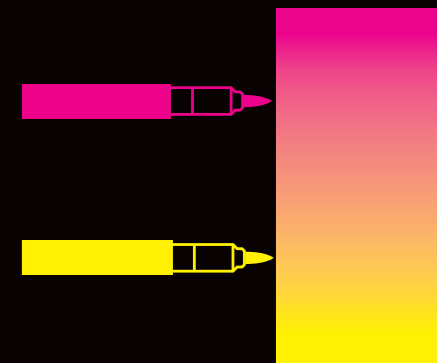
Markery Pigment DecoBrush zawierają 2,4 ml nietoksycznej, kryjącej farby na bazie pigmentów organicznych. Zostały wyprodukowane w technologii „płynnego atramentu” dzięki czemu, w odróżnieniu od tradycyjnej technologii, umożliwiają zużycie 100% zawartej w nich farby.

one marker
multi surface art

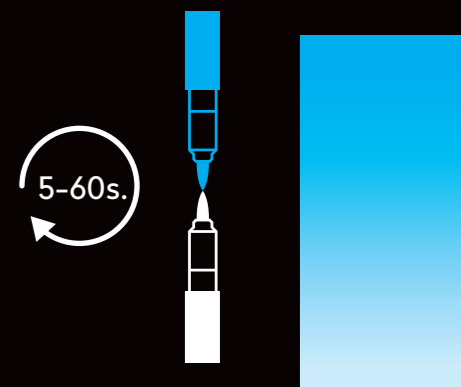
PIGMENT
DecoBrush

**MIESZANIE,
ROZJAŚNIANIE KOLORÓW
ORAZ PRZEJŚCIA TONALNE.**

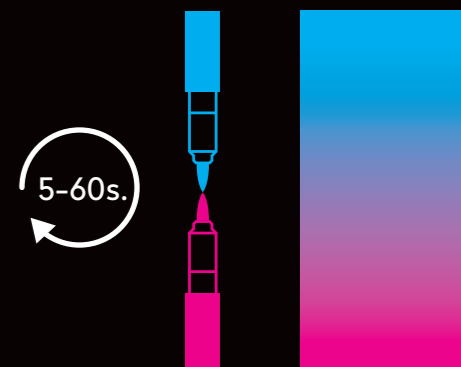
Nanieś farbę z jednego markera na papier lub inny obiekt. Nałóż kolejną warstwę farby z markera innego koloru i mieszaj oba kolory. Uzyskasz efekt płynnego przejścia między kolorami. W zależności od chłonności materiału oraz stopnia zaschnięcia farby przejścia tonalne mogą się różnić.



Zetknij końcówki białego markera i dowolnego innego koloru markera trzymając oba w pozycji pionowej na czas od 5 do 60 sekund. Dolny marker czasowo przejdzie kolorem górnego markera co umożliwi efekt zmiany tonacji koloru od ciemniejszej do jaśniejszej lub odwrotnie.



Zetknij końcówki dwóch markerów trzymając oba w pozycji pionowej na czas od 5 do 60 sekund. Dolny marker czasowo przejdzie kolorem górnego markera co umożliwi płynne przejście z jednego do drugiego koloru (uzyskasz dwa różne efekty zamieniając górny marker z markerem dolnym).

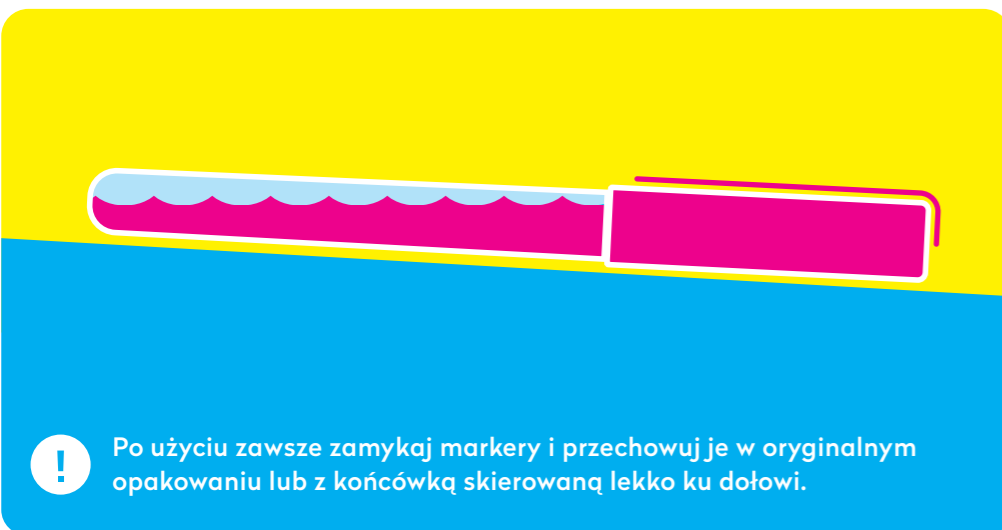


www.karinmarkers.com

 **karin**

JAK PRZECHOWYWAĆ MARKERY PIGMENT DECOBRUSH?

Przechowuj markery Pigment DecoBrush zamknięte w oryginalnym opakowaniu. Poza opakowaniem markery powinny być ułożone w pozycji poziomej z końcówką skierowaną lekko ku dołowi. Ten sposób przechowywania jest szczególnie ważny, gdy markery są już częściowo zużyte. Inne niż zalecane przechowywanie markerów przez dłuższy czas grozi wysychaniem końcówek markerów.



JAK UTRZYMAĆ JEDNOLITY KOLOR?

Aby zachować jednolitość koloru i bezawaryjne działanie przed użyciem wstrząśnij markerem. Powtarzaj do momentu, kiedy farba w obudowie markera uzyska jednolity kolor. Jeśli marker był używany w ciągu ostatniej godziny wstrząsanie nie jest konieczne.

JAK USUNĄĆ FARBĘ?

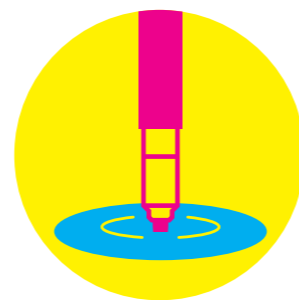
Jeśli chcesz usunąć farbę zrób to w jak najkrótszym czasie od nałożenia. Usunięcie farby z nasiąkłej powierzchni może być trudne lub niemożliwe. Łatwiej usunąć farbę używając środków czyszczących z dodatkiem alkoholu.

JAK UTRWALIĆ FARBĘ MARKERÓW?

Markery Pigment DecoBrush posiadają bardzo wysoką odporność na promieniowanie UV dzięki czemu kolory długo nie płowieją na słońcu. Farba po zaschnięciu jest wodoodporna i permanentna. Nie jest jednak odporna na szorowanie. Aby uczynić farbę odporną na szorowanie najlepiej użyć dostępnych na rynku lakierów przeznaczonych do powierzchni na jakie została naniesiona farba z markerów. W celu utrwalenia farby nakłożonej na tekstylia wyprasuj materiał na lewej stronie, a twoja praca stanie się odporna na pranie w temperaturze do 40 stopni.

JAK CZYŚCIĆ KOŃCÓWKI MARKERÓW ZABRUDZONE INNYMI KOLORAMI FARB?

Podczas malowania może zdarzyć się, że końcówki markera, w styczności z innymi farbami na podłożu, będą nabierały kolorów z innych markerów. Aby uzyskać ponownie oryginalny kolor markera wykonaj poniższe kroki i w razie potrzeby, powtórz czynność.



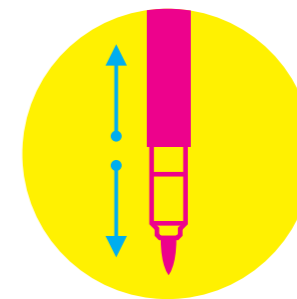
- 1 Zanurz końcówkę markera w czystej wodzie.



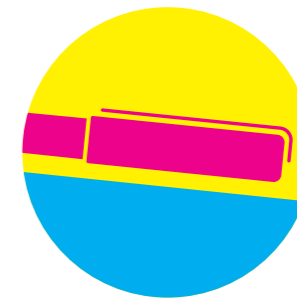
- 2 Wypisz trochę farby z markera na czystej kartce papieru, aż do uzyskania właściwego koloru.

JAK POSTĘPOWAĆ W PRZYPADKU ZASCHNIĘCIA KOŃCÓWKI MARKERA?

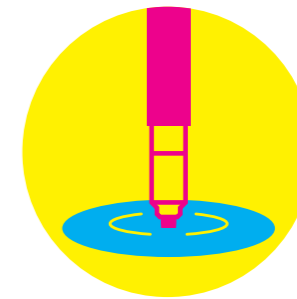
Aby przywrócić, w wyniku niewłaściwego przechowywania, częściowo zaschnięty marker do pełnej funkcjonalności wykonaj następujące kroki:



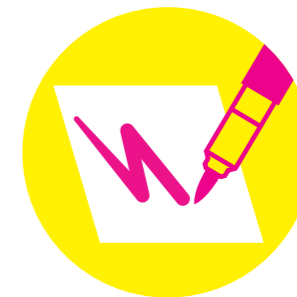
- 1 Wstrząśnij markerem, aż do uzyskania jednolitej barwy zawartej w nim farby.



- 2 Ułóż zamknięty marker w oryginalnym opakowaniu lub w pozycji poziomej z końcówką skierowaną lekko ku dołowi na około godzinę.



- 3 Zanurz końcówkę markera w czystej wodzie.



- 4 Wypisz trochę farby z markera na czystej kartce papieru, aż do uzyskania właściwego koloru.

W razie potrzeby powtórz powyższe kroki. Jeśli końcówka markera wyschnie całkowicie, opisane tutaj kroki mogą być niewystarczające, aby naprawić marker.