



AyeKids

# SMARTWATCH VOOR KINDEREN



## Handleiding

Modelnummer: Q12

AyeWay B.V.  
Postbus 47  
1906ZG LIMMEN

CE RoHS

Made in China

# Inleiding

Bedankt dat je hebt gekozen voor één van onze AyeKids producten.

Volg te allen tijde de veiligheidsvoorschriften voor veilig gebruik.

Mochten er vragen zijn over het product, neem dan contact met ons



Email: [klantenservice@ayeway.nl](mailto:klantenservice@ayeway.nl)



Telefoon: 073 20 91 601




Whatsapp: 0619190770

## Inhoudsopgave


Algemene instructies .....	1
Elektra .....	2
Personen en gebruik .....	3
Simkaart installeren .....	3-4
App installeren .....	5
Smartwatch koppelen .....	6
Producteigenschappen en technische specificaties .....	7
Inhoud pakket .....	8
Opslag .....	8
Onderhoud en reiniging .....	9
Garantie .....	10
Retourneren .....	10
Recycling .....	10
Veelgestelde vragen .....	11-12
Disclaimer .....	12

## **Waarschuwingen**

- Let erop dat het verpakkingsmateriaal niet in handen komt van kinderen. Zij kunnen erin stikken!
- Lees voor gebruik de gebruiksaanwijzing aandachtig door en bewaar deze goed!

- 
- Let op de consequenties en risico's die verbonden zijn aan het verkeerd gebruik van de kindersmartwatch. Verkeerd gebruik van de kindersmartwatch, kan resulteren in persoonlijk letsel en schade aan het apparaat of producten die erop zijn aangesloten.
  - Kinderen en mensen met een mentale of fysieke beperking, of mensen die geen kennis over het apparaat hebben dienen de kindersmartwatch, niet te gebruiken. Gebruik van het apparaat is alleen toegestaan als er een toezichthouder bij is, die verantwoordelijk is voor de veiligheid van de gebruiker.
  - Gebruik de kindersmartwatch alleen voor de doeleinden aangegeven in deze handleiding
  - De smartwatch is waterdicht tot 1 meter diepte
  - Als de kindersmartwatch niet goed functioneert gebruik het dan niet en neem contact op met de klantenservice van AyeWay B.V.
  - De kindersmartwatch is bedoeld voor privé gebruik en niet voor commercieel gebruik
  - Sluit de netadapter alleen aan wanneer het apparaat is uitgeschakeld.
  - Gebruik de kindersmartwatch NIET als je ongebruikelijke bewegingen of geluiden opmerkt.
  - Gebruik en bewaar de kindersmartwatch op een droge plek en houd het uit te buurt van olie en vet.
  - Gebruik de kindersmartwatch NIET tijdens het baden of douchen. Zorg ervoor dat de kindersmartwatch NIET in het bad of in de wastafel kunnen vallen. Houd de kindersmartwatch uit de buurt van water.

- Gebruik en bewaar de kindersmartwatch NIET op hete oppervlakken, in of bij koelingsapparatuur, of hittebronnen, zoals elektrische verwarmingen, radiatoren of ovens.
- Gebruik en bewaar de kindersmartwatch NIET op plekken met sterke vibraties, stof, rook, chemische en bijtende substanties of giftige gassen.

- 
- Haal de kindersmartwatch NIET uit elkaar, repareer en herstel het apparaat NIET.
  - Dit kan schade aan het apparaat aanbrengen. Voor de eigen veiligheid mogen deze onderdelen alleen vervangen worden door geautoriseerd onderhoudspersoneel. Stuurde kindersmartwatch altijd naar een servicecentrum voor reparaties om schade en persoonlijk letsel te voorkomen.
  - Zorg ervoor dat de netspanning die op het type-aanduidingsplaatje staat aangegeven, overeenkomt met die van je stroomnet, voor je de oplader en de kindersmartwatch aansluit.
  - Gebruik de kindersmartwatch NIET in de buurt van een bad, een douche, een zwembad, of bij een (was)bak gevuld met water. Er mogen geen vloeistoffen, warmtebronnen, stof en vuil in de koelopeningen van de motor binnendringen.
  - Gebruik de watch niet in de buurt van licht ontvlambare stoffen, de watch kan een vonk genereren wat tot brand of explosies kan leiden.
  - Dompel het apparaat NIET onder in water. Als er toch water in of op het apparaat komt, zet het apparaat dan direct uit en neem contact op met onze klantenservice.
  - Gebruik de kindersmartwatch niet op een natte huid.
  - Raak het apparaat en het stroomsnoer NIET met natte handen aan.
  - Houd het apparaat uit de buurt van vocht, hitte, ruimtes waar de temperatuur relatief hoog is en hittebronnen zoals ovens.
  - Dek de kindersmartwatch niet af als het aanstaat.
  - Leg nooit kussen of dekens op het apparaat of ertegenaan.
  - Dit kan tot persoonlijk letsel of schade aan het apparaat leiden. Laad het apparaat alleen op met de bijgeleverde oplader van AyeWay B.V.



## Personen en gebruik

- De kindersmartwatch is niet geschikt voor kinderen jonger dan 6 jaar.
- Houdt de kindersmartwatch uit de buurt van kinderen jonger dan 6 jaar.
- Kinderen ouder dan 6 jaar en mensen met een fysieke en mentale beperking, of mensen die geen ervaring met of kennis over het apparaat hebben dienen de kindersmartwatch, niet te gebruiken. Gebruik van het apparaat is alleen toegestaan als er een toezichthouder bij is, die verantwoordelijk is voor de veiligheid van de gebruiker
- Ga niet met de smartwatch zwemmen

## Simkaart installeren

Om deze smartwatch goed te kunnen gebruiken is het belangrijk om het stappenplan goed te volgen. Hierin beschrijven wij hoe de simkaart geïnstalleerd moet worden zodat je gebruik kan maken van alle functies van onze smartwatch.

ⓘ Let op! De smartwatch werkt alleen met een Lebara simkaart. Deze is meegeleverd in het pakket. Let er daarnaast op dat als je de simkaart in de smartwatch doet, de smartwatch uit staat. Alleen dan kan de smartwatch de simkaart lezen.

- ▶▶ **Stap 1:** Activeer de simkaart eerst door deze in je telefoon te doen
- ▶▶ **Stap 2:** Lees de brief van Lebara aandachtig door, hierin staan alle instructies om de simkaart te activeren
- ▶▶ **Stap 3:** Als de simkaart is geactiveerd via je telefoon kan je de kaart opwaarderen met zowel beltegoed als internet. Je moet eerst opwaarderen om de app te kunnen koppelen. Dit kan via de Lebara app op je telefoon of op de website. Voor opwaardeerinstrucies kan je de bijgevoegde Lebara handleiding raadplegen.
- ▶▶ **Stap 4:** Vervolgens kan je de simkaart uit je telefoon halen en kan je de simkaart op maat maken door deze uit te drukken. Je krijgt nu dan het "micro sim" formaat.



# Simkaart installeren

⚠️ Let op! Zorg ervoor dat de smartwatch uit staat. Dit doet u door beide knoppen aan de zijkanten in te drukken tot u een geluidje hoort en u "byeee" ziet op de interface


- ▶▶ **Stap 5:** Maak de achterkant van het horloge open, dit doe je door het klepje te verwijderen. Vervolgens verwijdert u de batterij (let op hier zitten kabels aan verbonden, deze mogen er NIET uit), nu za de simkaart input tevoorschijn komen.
- ▶▶ **Stap 6:** Als u goed kijkt ziet u een pijltje met "open", schuif het klepje deze kant op en voer vervolgens de simkaart in. Schuif vervolgens het klepje naar "lock".
- ▶▶ **Stap 7:** Doe de smartwatch weer aan, dit doe je door beide knoppen aan de zijkant ingedrukt te houden
- ▶▶ **Stap 8:** Als alles goed is gegaan ziet u op de interface, in de linkerbovenhoek 4 netwerk streepjes. Als u het wilt controleren dan kan u met een telefoon het nummer van de simkaart bellen.



⚠️ Als je in de linkerbovenhoek 4 streepjes met een rood bolletje er doorheen krijgt te zien dan ben je waarschijnlijk vergeten de smartwatch uit te schakelen voordat de simkaart erin ging. Het kan ook komen doordat de simkaart nog niet is geactiveerd.

# App installeren

## 1. Download de app op uw telefoon

- ▶▶ Deze applicatie ondersteunt Android & IOS. 
- ▶▶ Scan de onderstaande QR code om de applicatie te installeren.



## 2. Registreren en inloggen

Om te beginnen met het gebruik van **SeTracker2**:

- ▶▶ Open de SeTracker2 app
- ▶▶ Volg de instructies van de app om een account te registreren
- ▶▶ Voer alle vereiste gegevens in: e-mail, captcha, wachtwoord, contactnummer en bevestig registratie



7:44

E-mail adres

Voer het wachtwoord in van een combinatie van 8-16 letters + cijfers

Wachtwoord vergeten? Registreren

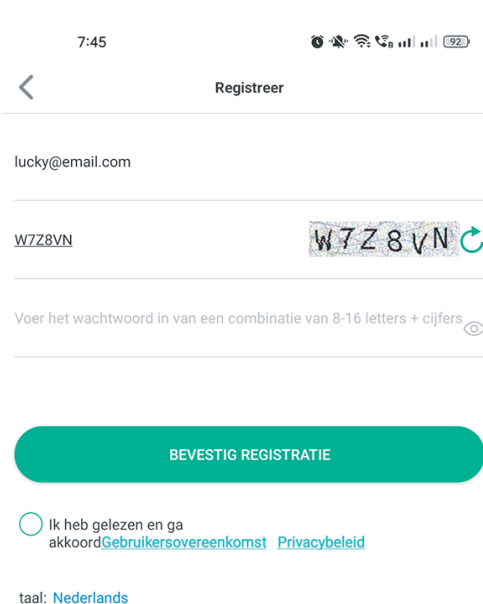
Auto Login

**INLOGGEN**

Ik heb gelezen en ga akkoord [Gebruikersovereenkomst](#) [Privacybeleid](#)

taal: Nederlands

Area: Europa en Afrika



7:45

Registreer

lucky@email.com

WZZ8VN

Voer het wachtwoord in van een combinatie van 8-16 letters + cijfers

**BEVESTIG REGISTRATIE**

Ik heb gelezen en ga akkoord [Gebruikersovereenkomst](#) [Privacybeleid](#)

taal: Nederlands

 Zorg ervoor dat de regio op Europa en Afrika staat zodat je de juiste tijdzones krijgt te zien.

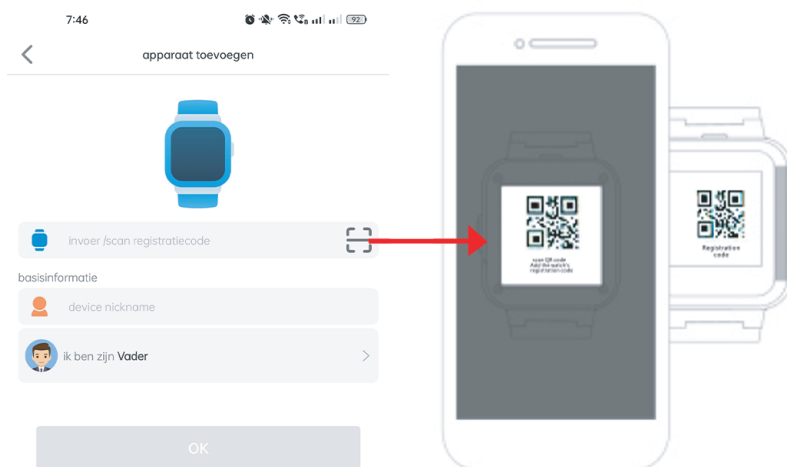
# Smartwatch koppelen

## 3. De App Koppelen

Nadat het account met succes is geregistreerd, verbindt u de smartwatch door de QR-code op het horloge te scannen of de 15-cijferige registratiecode handmatig in te voeren



- ▶▶ **Stap 1:** Ga op de smartwatch naar toestelinformatie door te swipen op het scherm
- ▶▶ **Stap 2:** Klik hierop en ga naar "registratiecode"
- ▶▶ **Stap 3:** Scan met deze optie in de app de QR code met horloge



⚠ Als u de foutmelding "**please insert sim card**" krijgt, dan staat er nog geen internet tegoed op de simkaart. Helaas werkt de smartwatch alleen als er internet tegoed op de simkaart staat. Het enigste wat u dus nog moet is online de simkaart opwaarderen

⚠ Krijgt u de melding "**not networking**" in de app te zien? Dan heeft u de verkeerde QR-code gescand. Voor meer hulp bekijk even de veelgestelde vragen achterin deze handleiding

# Producteigenschappen en technische specificaties



- ▶▶ **Power knop:** Korte klik voor scherm ontgrendelen of vergrendelen. Lang indrukken om apparaat aan en uit te zetten.
- ▶▶ **Antwoord knop:** met deze knop beantwoord je een oproep.
- ▶▶ **USB-input:** Via deze ingang laadt je het apparaat op met de bijgeleverde kabel.
- ▶▶ **Touch scherm:** u kunt alle andere opties bekijken en selecteren.

Model	Q12
Scherm	1.4" LCD Aanraakscherm
Camera	3MP
Grootte	22.5*40*16 mm
Stand-by tijd	24 uur
Schermresolutie	128x128
Batterij	380mAh Lithium
Memory	128M+64M



## Inhoud pakket

Controleer of de inhoud van je pakket overeenkomt met de pakbon wanneer je de verzending ontvangt. Licht je leverancier in als er onderdelen ontbreken. Lijkt de apparatuur beschadigd, dien dan onmiddellijk een klacht in bij de vervoerder en geef de leverancier een gedetailleerde beschrijving van de schade. Bewaar de beschadigde verpakkingen om je klacht te onderbouwen. Denk je dat je wat mist? Neem dan contact op met ons op:

 Email: [klantenservice@ayeway.nl](mailto:klantenservice@ayeway.nl)

 Telefoon: 073 20 91 601

 Whatsapp: 0619190770


## Inhoud verpakking:

- ▶▶ 1x Smartwatch
- ▶▶ 1x Nederlandse Handleiding
- ▶▶ 1x Oplaadsnoer (zonder adapter)
- ▶▶ 1x Lebara simkaart

## Opslag

Haal de stekker uit het stopcontact als je de kindersmartwatch niet gebruikt en zorg ervoor dat je de kindersmartwatch eerst laat afkoelen. Bewaar de kindersmartwatch op een droge en schone plek. Bewaar het apparaat niet in extreem hoge of lage temperaturen. Wikkel het snoer nooit om het apparaat heen, dit kan ervoor dat het snoer beschadigd raakt of breekt. Ga voorzichtig met het snoer om en trek niet aan het snoer, draai het snoer niet en zet niet te veel druk op het snoer, zeker niet als de stekker in het stopcontact zit.



- 
- Houd de smartwatch en huid schoon en droog, en veeg zweetvlekken weg na het sporten. Gebruik regelmatig een zachte doek om de smartwatch af te vegen en het vuil in de openingen te verwijderen.
  - Als de smartwatch in contact komt met water, gebruik dan een zachte doek om het tijdig te drogen. Houd het horloge uit de buurt van stoffen die vuil of andere schade kunnen veroorzaken, zoals stof, zand, oliedamp, handreinigingsmiddel, zeepwater, cosmetica, zout water, zwembadwater, parfum, insectenwerend middel, wasmiddel, zonnebrandcrème, lijm, haarverf of andere zure en alkalische stoffen of oplosmiddelen.
  - Gebruik geen organische oplosmiddelen (zoals handdesinfectiemiddel, zeepwater of andere zure of alkalische oplosmiddelen) om het horloge schoon te maken
  - Voer onderhoud nooit zelf uit op de smartwatch. Als de smartwatch niet meer juist functioneert neem dan contact op met AyeWay B.V.



Email: [klantenservice@ayeway.nl](mailto:klantenservice@ayeway.nl)



Telefoon: 073 20 91 601



Whatsapp: 0619190770

## Garantie

- Wij verlenen 1 jaar garantie op onze producten. De klant dient een aankoopbewijs te kunnen tonen en de garantie dient binnen een periode van 1 jaar na de aankoopdatum geldend te worden gemaakt. Let op de garantie geldt niet:
  - bij schade veroorzaakt door onjuist gebruik
  - voor versleten onderdelen
  - voor gebreken waarvan de klant bij aankoop de hoogte was

## Retourneren

### Wil je het retour sturen omdat het product niet werkt?

Neem dan eerst even contact met ons op via de email of via de telefoon. Wij helpen je graag verder om het probleem op te lossen



Email: [klantenservice@ayeway.nl](mailto:klantenservice@ayeway.nl)



Telefoon: 073 20 91 601



Whatsapp: 0619190770

### Wil je het retour sturen omdat het product om een andere reden?

Zorg er dan voor dat het product geen gebruikssporen bevat en dat teruggestuurd in de originele verpakking.

## Recycling



Denk aan het milieu en lever een bedrage aan een schonere leefomgeving! Gooi de kindersmartwatch aan het einde van zijn levensduur niet weg bij het normale huisvuil, maar lever het in, op een door de overheid aangewezen afvalverwerkingspunt om het te laten recycelen. Het symbool illustreert dat je dit product niet mag weggooien bij het normale huisvuil.

## **De smartwatch leest de simkaart niet?**

De smartwatch werkt alleen met een Lebara simkaart, andere simkaarten kan hij niet lezen. Zodra u de simkaart erin doet, moet u ervoor zorgen dat de smartwatch is uitgeschakeld. Helaas kan de smartwatch alleen de simkaart lezen als het apparaat is uitgeschakeld. Door het apparaat uit en aan te doen moet u beide knoppen op de zijkant ingedrukt houden.

Verder is het belangrijk dat u de simkaart eerst activeert in uw eigen telefoon, en hem vervolgens opwaardert met zowel beltegoed als internet te goed. Het is noodzakelijk om ook geld op de simkaart te zetten, anders krijgt u bij het koppelen van de app met de smartwatch geen registratie code te zien.

## **Ik krijg de melding “not networking” in de app te zien?**

Krijgt u de melding “not networking” in de app te zien? Dan heeft u de verkeerde QR-code gescand. Waarschijnlijk heeft u de QR-code gescand op de achterkant alleen u moet de QR-code scannen op het apparaat zelf. Hiervoor gaat u op de smartwatch zelf naar “Toestel informatie”, daar klikt u op en vervolgens klikt u op “Registratie code”. Deze code moet u scannen of overtypen in de app op uw telefoon. (Let op: deze code bestaat uit 10 gemixte cijfers en letters)

## **Als ik op de registratie code klik dan krijg ik de melding "Please insert sim card" ?**

Dan staat er nog geen tegoed op de simkaart. Helaas werkt de smartwatch alleen als er geld op de simkaart staat. Het enigste wat u dus nog moet doen is online de simkaart opwaarderen.

## **Waar kan ik mijn saldo opwaarderen?**

Voor het opwaarderen van je saldo moet u even de bijgeleverde Lebara handleiding raadplegen. Hier staat het stapsgewijs uitgelegd

## **Is deze smartwatch waterproof?**

Onze smartwatch is spatwaterbestendig. Doe de smartwatch dus altijd af als je gaat zwemmen of als je in de buurt komt van water.

## **Welke SIM-kaart kan er in de smartwatch?**

Alleen de Micro SIM-kaart is geschikt voor de smartwatch.

## **Welk netwerk ondersteunt de smartwatch?**

De smartwatch ondersteunt alleen 2G netwerk

## **Wat is belangrijk om te weten voordat ik de Micro SIM-kaart installeer?**

Zorg ervoor dat wanneer je de Micro SIM-kaart installeert op een plek met goed bereik. Het kan namelijk voorkomen dat de SIM-kaart niet goed wordt geïntegreerd als je deze installeert op een plek met slecht bereik.

**⚠ Gebruik ALLEEN de meegeleverde oplader**

## **Kunnen onbekenden de smartwatch bellen?**

De smartwatch moet geactiveerd worden met een "Caller ID", als dit gedaan is kunnen er geen onbekenden bellen

We hebben ernaar gestreefd de informatie in dit document volledig, accuraat en up-to-date weer te geven. De fabrikant neemt geen aansprakelijkheid voor de gevolgen van fouten buiten zijn schuld. De fabrikant is niet noodzakelijkerwijs aansprakelijk voor softwareproducten die door andere bedrijven zijn gemaakt en die in deze handleiding worden genoemd. Hoewel we redelijkerwijs alles hebben gedaan om dit document zo accuraat en nuttig mogelijk te maken, verlenen we geen expliciete of impliciete garantie met betrekking tot de accuratesse of volledigheid van de betreffende informatie.



# SMARTWATCH

## VOOR KINDEREN

AyeWay B.V.  
Postbus 47  
1906ZG LIMMEN

**CE RoHS**   
Made in China

---

### Kom je er niet uit?

Neem dan contact op met onze klantenservice

 [Klantenservice@ayeway.nl](mailto:Klantenservice@ayeway.nl)

 073 20 91 601  0619190770