

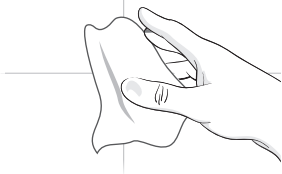
## What else do you need?

1x dry cloth  
1x marker pen

## Wat heb je nog meer nodig?

1x droge doek  
1x markeerstift

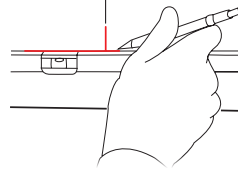
### Step 1 / Stap 1



**Clean and dry the surface.**

*Maak de ondergrond schoon & droog.*

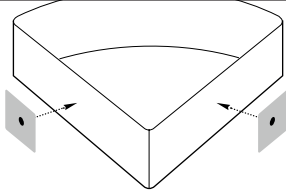
### Step 2 / Stap 2



**Mark the position with a marker pen.**

*Markeer de positie met een markeerstift.*

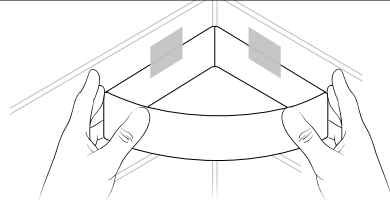
### Step 3 / Stap 3



**Attach the supplied stickers as shown in the drawing above.**

*Bevestig de meegeleverde plakkers zoals getoond op de bovenstaande tekening.*

### Step 4 / Stap 4



**Press the shower rack evenly and place temporary stickers for support.**

*Druk het doucherekje gelijkmatig aan en plaats tijdelijke stickers ter ondersteuning.*

**Note: Remove the temporary stickers after 72 hours.**

*Opmerking: Verwijder na 72 uur de tijdelijke stickers.*

**The shower rack is installed now and will be ready to use in 72 hours!**

*Het doucherekje is nu geïnstalleerd en na 72 uur klaar voor gebruik!*

## What else do you need?

- 1x dry cloth
- 1x marker pen
- 1x drill
- 1x screwdriver

## Wat heb je nog meer nodig?

- 1x droge doek
- 1x markeerstift
- 1x boormachine
- 1x schroevendraaier

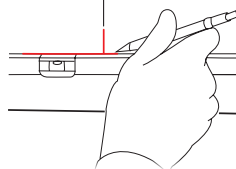
### Step 1 / Stap 1



**Clean and dry the surface.**

*Maak de ondergrond schoon & droog.*

### Step 2 / Stap 2



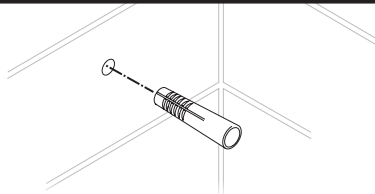
**Mark the position and drill holes in the wall.**

*Markeer de positie en boor gaatjes in de muur.*

**Note: Drilling in joints is the most easy and safe way to drill holes in your bathroom. If not possible, be careful that the drill doesn't run when you start drilling on a tile!**

*Opmerking: Het is het makkelijkste om in voegen te boren, is dit niet mogelijk pas dan goed op dat de boor niet gaat 'open' wanneer je begint te boren op een tegel!*

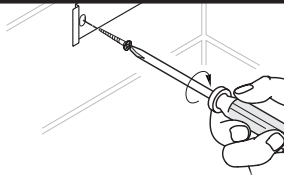
### Step 3 / Stap 3



**Install the supplied plugs.**

*Plaats de meegeleverde pluggen.*

### Step 4 / Stap 4



**Place the shower rack and tighten the screws securely.**

*Plaats het doucherekje en draai de schroeven stevig aan.*

**The shower rack is now installed and ready to use!**

*Het doucherekje is nu geïnstalleerd en klaar voor gebruik!*