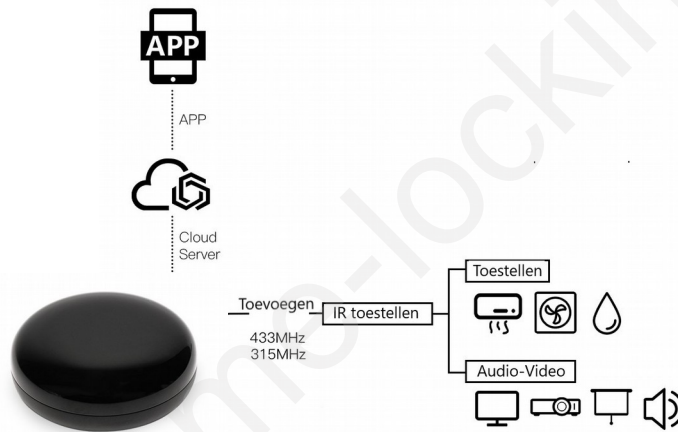




BF smart-alarmssystemen
Home Locking

WiFi IR-hub. T-2008



1. Download de app Smart life of Tuya.

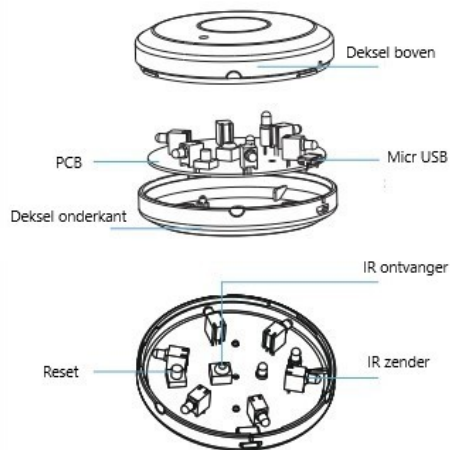


Tuya Smart



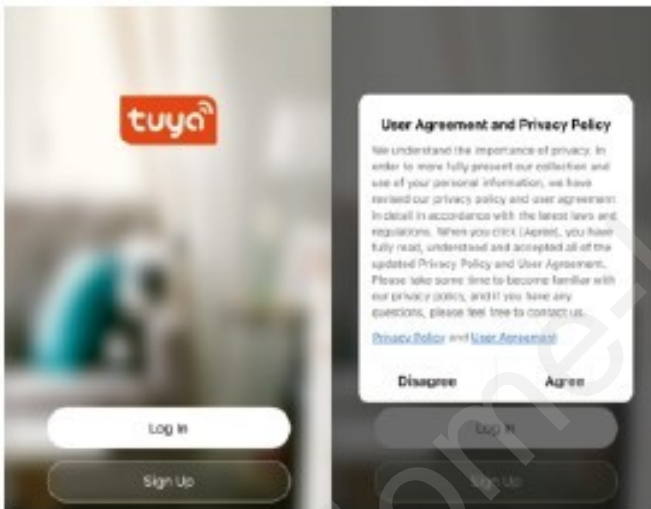
Smart Life

2. Samenstelling IR-hub.



3. Registreren.

Maak een account aan in de app Smart life of Tuya.



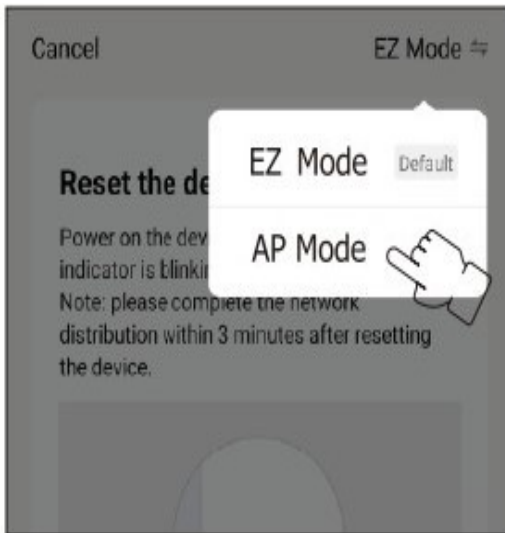
4. IR-hub toevoegen in de app.

Klik op de “+” rechts boven op de hoofdpagina selecteer daarna “Anders” selecteer daarna “Anders (wifi)” om de IR-hub te vinden.



5. IR-hub verbinden met een wifi netwerk.

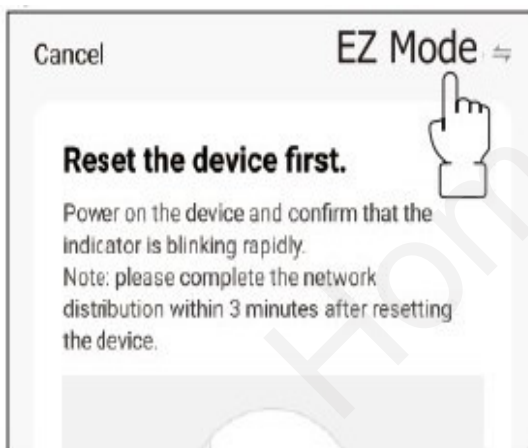
Er zijn 2 methodes om de IR-hub te verbinden met een wifi netwerk.



A. EZ functie.

Duw op de reset knop gedurende 8 sec.

Wanneer de led snel knippert kies je wifi (2,4GHz) en geef je jou wachtwoord in voor dat betreffende wifi netwerk.

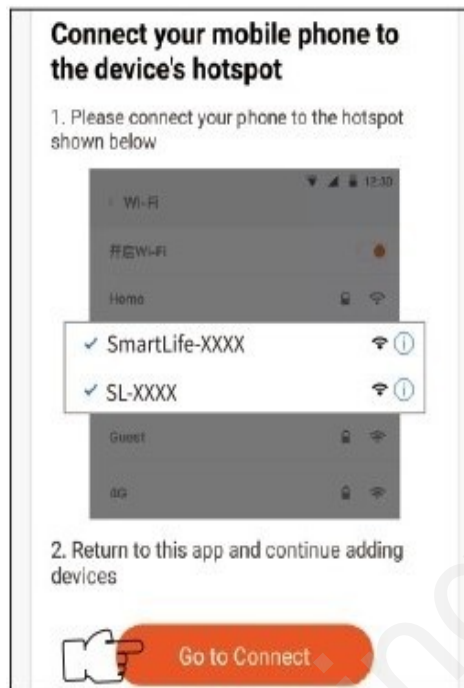
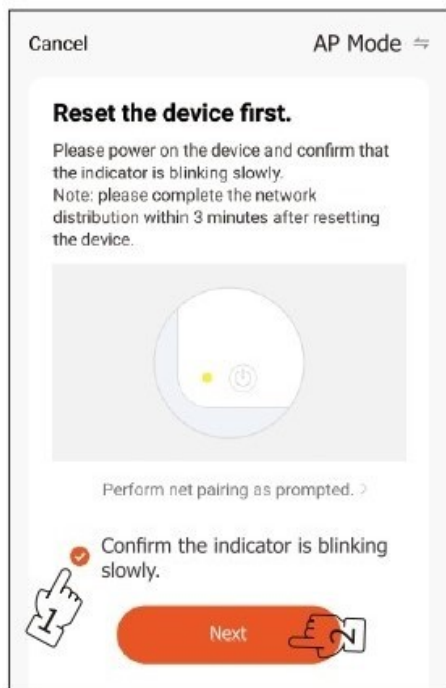


B. AP functie.

Duw op de reset knop gedurende 8 sec.

Wanneer de led snel knippert, druk je terug 8 sec de reset knop in en wanneer de led langzaam knippert kies je wifi (2,4GHz) en geef je jou wachtwoord in voor dat betreffende wifi netwerk. Kies daarna AP functie rechts boven in de hoek.

Daarna druk je op "Next" en hij laat je een lijst zien en kies hierin "Smartlife_XXXX" om de detector te verbinden met jou wifi netwerk.



6. Status IR-hub.

Wifi verbonden = Led knippert snel.

AP-modus = Led knippert langzaam.

Afstandsbediening = Led knippert 1 keer.

Stand-by = Led uit.

Resetten/veranderen van status = Druk 8 sec. op de reset knop.

7. Technische gegevens.

Voeding: USB 5VDC/1A.

IR : 38-56KHz.

IR afstand: 7m.

IR hoek : 360°.

Max vermogen : 110mA/0,55W.

Wifi type : 2.4GHz.

Wifi standaard : IEEE 802.11b/g/n.

Afmeting : 69mm x 69mm x 34mm.