

Handleiding Triumph TR4-TR5-TR6 windscherm montage

Stap 1:

Open deze schroef met gesloten dak (zie foto).



Stap 2:

Monteer de Z-beugels met de schroef door de langste zijde. Zorg ervoor dat de beugel zover mogelijk naar beneden is gedraaid. Herhaal de procedure voor zowel de linker- en rechterzijde.



Stap 3:

Plaats de sluitring tussen de bout en het plaatje. Zet de beugel ongeveer onder een hoek van 45-60 graden. Herhaal de procedure voor zowel de linker- en rechterzijde.

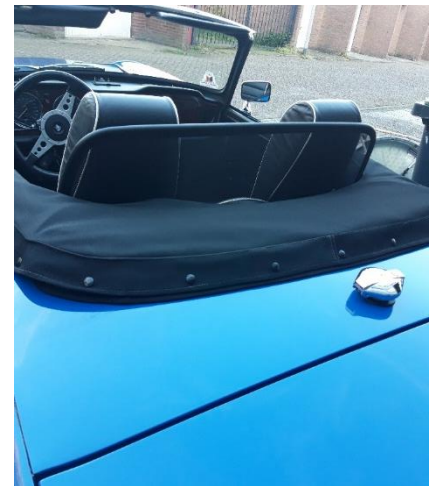


Stap 4:

Het windscherm in de auto wordt gemonteerd met het dak geopend. Stel het windscherm samen in deze volgorde: inbuskop, sluitring, plaatje, Z-beugel, sluitring, moer. Herhaal de procedure voor zowel de linker- en rechterzijde.

**Stap 5:**

Het windscherm is nu veilig bevestigd.



Het windscherm is juist bevestigd! U kunt nu windvrij genieten in uw Triumph TR4-TR5-TR6