

# SKF Vibracon

verstelbare stalen vulling

## Voordelen:

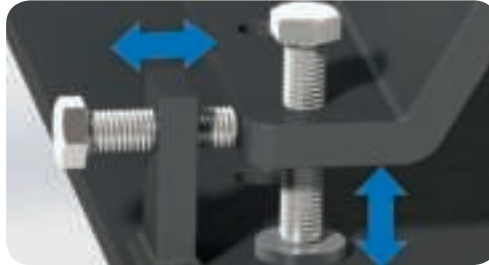
- Elimineert "Soft Foot"
- Reduceert installatietijd
- Hoekfout corrigerend
- Verstelbaar / herbruikbaar
- Geen uithardingstijd
- Eenvoudig toe te passen



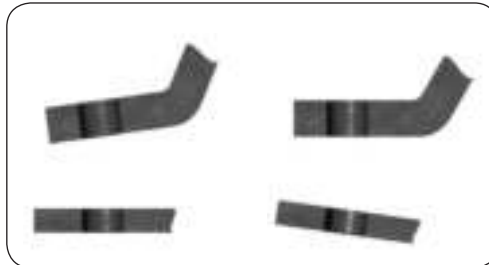
### 1. Uitlijncontrole van de component



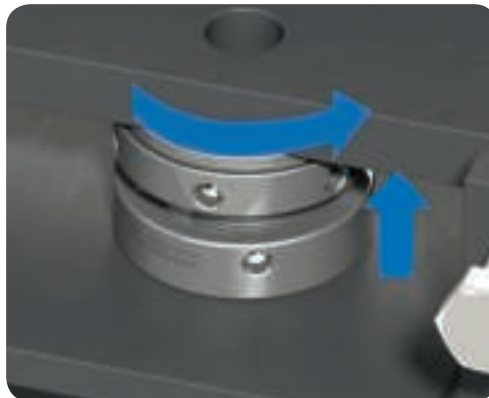
### 2. Verstelling van de component naar de gewenste uitlijnwaarden



### 3. Resultaat van de verstelling; definitieve vulhoogte en hoek correctie



### 4. Controle van de SKF Vibracon op de installatiepositie



### 5. Controleer de fundatie



### 6. Positioneer de SKF Vibracon



### 7. Productienummer aan voorzijde positioneren in verband met inspectie



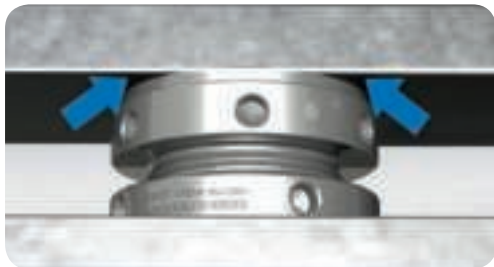
### 8. Monteer de bouten



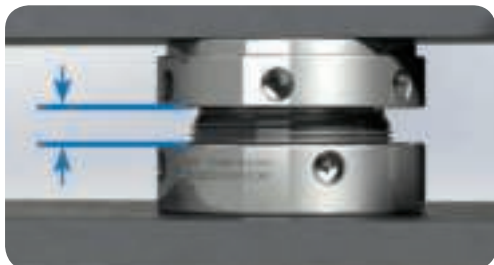
### 9. Stel af op de gewenste hoogte



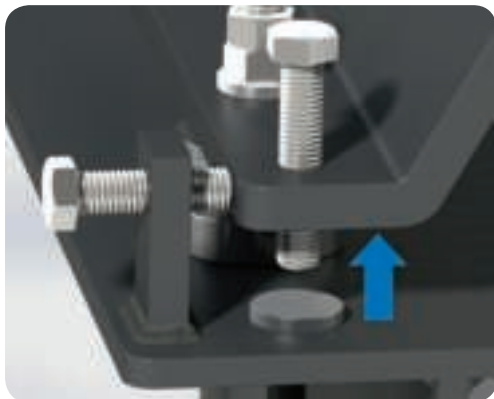
### 10. Controleer het aanlegvlak



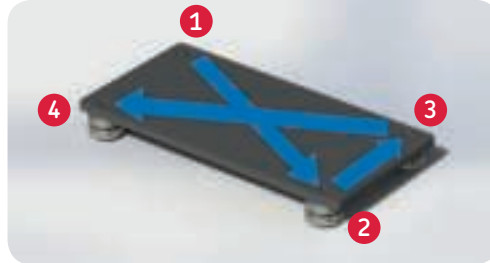
### 11. Controleer of ingestelde hoogte binnen het maximum verstelbereik ligt



### 12. Draai de verticale stelbouten los



### 13. Volg de instructies van de component leverancier voor het vastzetten van de bouten



### Advies om het aanhalen van de fundatiebouten in 3 rondes uit te voeren :

- A. 25% van het aanhaalmoment
- B. 50% van het aanhaalmoment
- C. 100% van het aanhaalmoment

Volg de instructies van de component leverancier



### 14. Draai de horizontale stelbouten los



### 15. Controleer de definitieve uitlijning



### Advies :

Controleer na 24 bedrijfsuren het aanhaalmoment van de bouten

### 16. Advies

Verwijder de stelbouten of borg deze met een borgmoer

### Aanverwante producten



### Downloads/Contactgegevens:



[vibracon@skf.com](mailto:vibracon@skf.com)  
[www.vibracon.com](http://www.vibracon.com)

© SKF is een geregistreerd handelsmerk van de SKF Groep.

© SKF Groep 2015

Het auteursrecht voor de inhoud van deze publicatie is in handen van de uitgever. De inhoud mag niet worden vermenigvuldigd (geldt ook voor uitsneden) zonder dat hiervoor vooraf schriftelijk toestemming is verleend. Aan de nauwkeurigheid van de informatie in deze publicatie is de grootst mogelijke zorg besteed. Er kan echter geen enkele aansprakelijkheid worden aanvaard voor verlies of schade dat/die direct of indirect voortvloeit uit of het gevolg is van het gebruik van de informatie in deze publicatie.