



**Manuel technique.**  
Robinets pour lavabos. De SCHELL.



## Tout comme prévu. Avec SCHELL.



product  
design  
award

2010 ■

DESIGN PLUS



reddot design award  
winner 2014



DESIGN PLUS  
2012



Focus Open  
2010



kiwa



GL Systems Certification

Vous planifiez un espace sanitaire public, semi-public ou industriel? Et vous désirez vous informer sur la robinetterie de façon ciblée? Alors vous êtes à la bonne adresse chez SCHELL. Car, en tant que spécialiste leader dans le domaine des espaces sanitaires non-privés, nous ne vous offrons non seulement de la technologie de robinetterie haut de gamme et fréquemment couronnée «Made in Germany», mais nous vous fournirons également dans cette brochure technique toutes les informations nécessaires qui faciliteront votre planification avec les robinets pour lavabo de SCHELL.

En commençant par les indications importantes concernant les normes et les directives à respecter, pour ensuite arriver aux calculs modèles de compressions budgétaires, et enfin aux détails des divers produits. Utilisez également nos documents d'appels d'offres sous [www.ausschreiben.de](http://www.ausschreiben.de).

Et si vous avez des questions concernant nos produits – n'hésitez pas à nous appeler. Nous sommes entièrement à votre disposition.

Téléphone +32 (0) 52 37 17 70  
+33 3 89 36 08 40  
+33 6 18 86 64 19

[www.schell.eu](http://www.schell.eu)

# Manuel technique.

## Manuel technique. De SCHELL.

Table des matières	Page
<b>Indications de planification</b>	<b>6</b>
<b>Robinetts pour lavabo</b>	
<i>Commande sans contact par détecteur infrarouge</i>	18
PURIS E	20
VENUS E	24
CELIS E	28
<i>Commande à fermeture temporisée par la technique Piézo</i>	32
TIPUS P	34
<i>Commande à fermeture temporisée par la technique de cartouche</i>	38
PURIS SC	40
PETIT SC	44
<i>Commande manuelle par mitigeur monocommande</i>	48
PURIS Line	50
<b>Robinetts muraux à encastrer</b>	
<i>Commande à fermeture temporisée par la technique de cartouche</i>	54
PETIT SC	56
LINUS W-SC	60
<i>Commande manuelle par mitigeur monocommande</i>	64
LINUS W-EH-M	66
<b>Composants autour du lavabo</b>	
Thermostat sur robinet d'équerre	74
Modules de montage	76
Robinetts d'équerre (robinet d'équerre avec filtre, robinet d'équerre design)	78
Crépines de lavabo et siphons	80
<b>Informations supplémentaires</b>	<b>82</b>
<b>Légende</b>	<b>84</b>



Haut de gamme et complètes : nos solutions autour du lavabo.



Vous mettez des accents spéciaux : Les robinets muraux à encastrer de SCHELL.

# SCHELL *inside.*

SCHELL a sa place aux endroits où des solutions robustes, hygiéniques et épargnant les ressources sont exigées: dans des espaces sanitaires publics, semi-publics et industriels. Vous trouverez nos solutions spéciales dans le monde entier, p.ex. dans :

- les écoles
- les maternelles
- les hôtels
- la gastronomie
- les hôpitaux
- les maisons de retraite
- l'industrie
- les administrations
- les aéroports
- les gares
- les restoroutes
- les institutions de loisirs
- les complexes sportifs
- les piscines



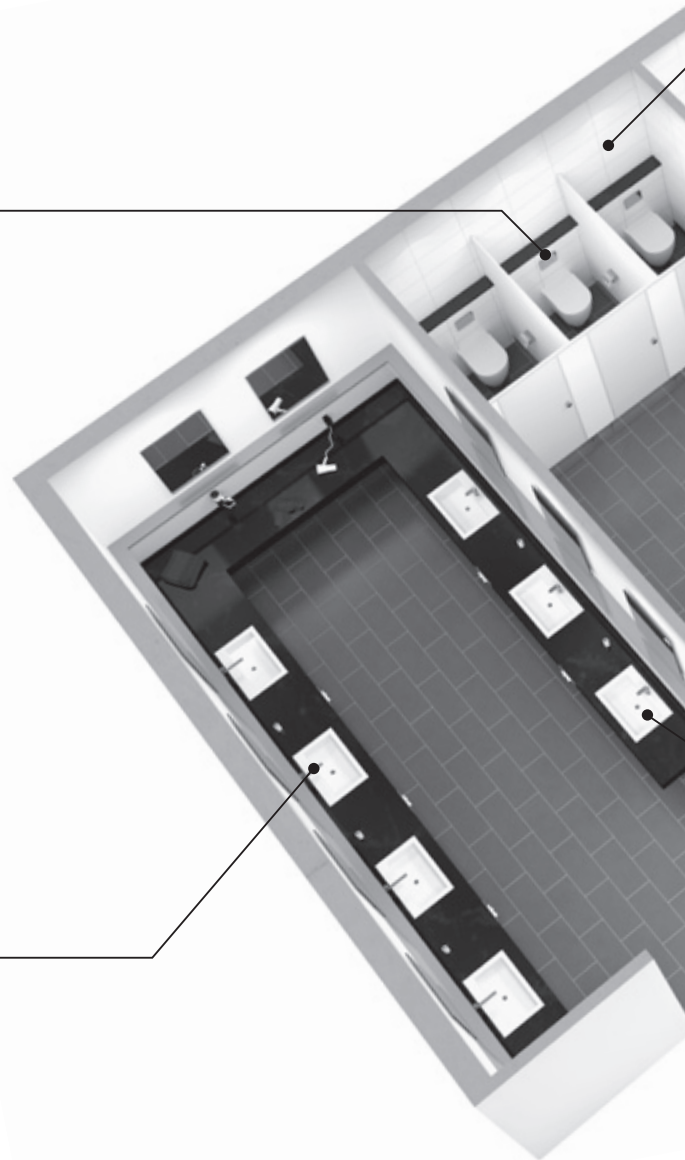
## **Systèmes de rinçage pour WC**

Avec son programme de systèmes de rinçage pour WC hygiéniques et économiques en eau, SCHELL satisfait aux exigences les plus élevées. Allant des robinets de rinçage pour l'installation dans une cloison ou devant un mur existant jusqu'au système de réservoir de chasse à encastrer. La commande se fait selon le choix de manière mécanique ou électronique. En tout, il s'agit de conditions requises idéales aussi bien pour la mise au niveau simple et rapide lors des modernisations que pour des installations dans une nouvelle construction. Les modules de montage sont toujours appropriés.

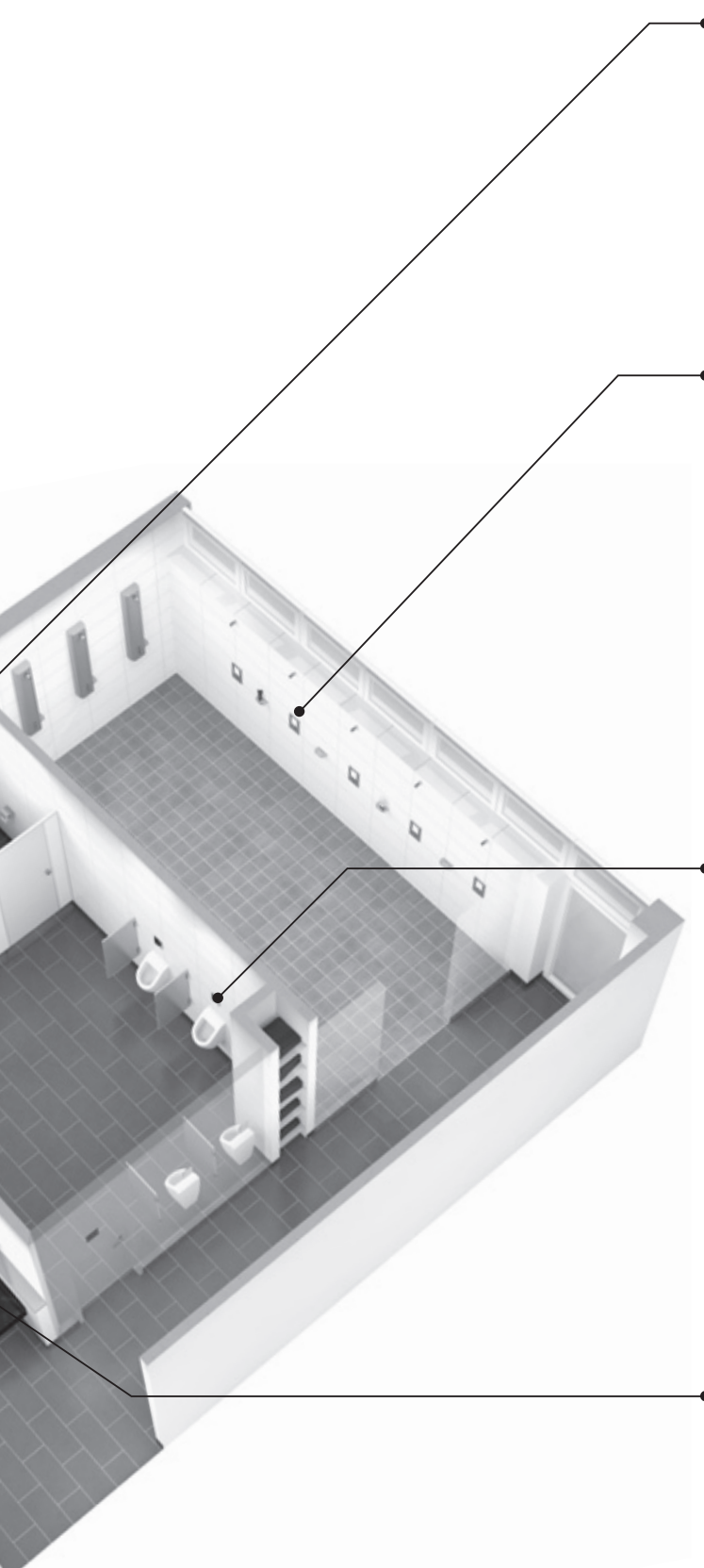


## **Robinets pour sanitaires**

Economique en eau, hygiénique, robuste, durable et aussi beau à contempler - c'est ce qui caractérise les robinets pour lavabo et les robinets muraux à encastrer de SCHELL. Livrables dans les versions techniques les plus diverses.







#### ● **Modules de montage**

SCHELL offre un programme complet de modules de montage. Ce qui les caractérise: des versions pour le montage à sec et dans la maçonnerie, l'observation de la DIN 4109 (Protection contre le bruit dans le bâtiment) et toute sorte de solutions novatrices.



#### ● **Robinets de douche**

Les douches dans les espaces publics, semi-publics et industriels sont constamment utilisées. Peu importe au sein d'une nouvelle construction ou d'un objet d'assainissement: les matériaux haut de gamme et la construction bien pensée de nos robinets de douche contribuent aussi, sous ces conditions, au fonctionnement sans défaillances, durable, et économique en ce qui concerne la consommation d'eau.



#### ● **Robinets de rinçage pour urinoirs**

Ils sont fortement demandés comme solution sur cloisons ou en maçonnerie: les robinets de rinçage pour urinoirs, économiques en eau et hygiéniques, signés SCHELL. Ils existent en version mécanique et électronique alors qu'ils conviennent soit pour la nouvelle construction, soit la mise à niveau simple et rapide lors des modernisations. Les systèmes de rinçage pour urinoirs signés SCHELL: avec nos modules de montage, ils constituent la solution idéale.



#### ● **Robinets d'équerre**

Vous pouvez vous attendre à pas mal de choses de la part du leader du marché européen dans le domaine des robinets d'équerre équipés d'un thermostat et des siphons: à savoir des technologies économiques en eau, de la qualité durable, un design fascinant, des fonctions de protection comme la désinfection thermique et la protection contre les brûlures ainsi que le programme le plus étendu pour les applications les plus diverses dans les espaces sanitaires publics, semi-publics et industriels.





## Plus qu'une source d'eau. Ce que vous pouvez attendre des robinets en général et de ceux de SCHELL en particulier.

Les espaces sanitaires publics, semi-publics et industriels sont très exigeants en ce qui concerne la robinetterie. Le mot-clé est la durabilité. En tant que planificateur, il vous incombe de faire le bon choix ici. Contrairement aux applications privées, il est important de savoir à quels points il faut tout particulièrement prêter attention.

### Des technologies économiques en eau

Depuis peu, l'eau propre fait partie des droits de l'homme – pourtant elle n'est disponible que de manière très limitée. Depuis longtemps, la société SCHELL est consciente de sa responsabilité et c'est la raison pour laquelle elle utilise des technologies qui permettent à chacun d'économiser l'eau de manière efficace. De façon exemplaire, ceci est réalisé par les robinets à fermeture temporisée de SCHELL. D'autant plus que les temporisations peuvent être adaptées aux besoins individuels de l'utilisateur.

### Réalisation des normes d'hygiène les plus élevées

Que ce soit dans les hôpitaux, les écoles, les garderies – l'hygiène joue toujours un rôle important dans les espaces sanitaires. Afin de satisfaire à toutes les exigences, les robinets SCHELL offrent de nombreuses solutions techniques, telles que la commande sans contact, le rinçage antistagnation ou la désinfection thermique. Que ce soit sur le plan national ou international, la robinetterie correspond aux prescriptions techniques, aux normes, directives et arrêtés actuels, comme p.ex. la directive allemande sur l'alimentation en eau potable (Trinkwasserverordnung).



### **Une architecture et des matériaux robustes**

La robinetterie dans les espaces publics, semi-publics et industriels est mise à la rude épreuve chaque jour: que ce soit par la fréquence d'utilisation élevée, l'inattention des utilisateurs ou le contact avec les produits de nettoyage les plus divers. Les produits SCHELL sont bien armés contre toutes ces influences: corps du robinet en tout métal, des surfaces lisses et faciles à nettoyer, ainsi que des éléments en matériaux solides. Nos produits et processus disposent des caractéristiques de qualité et de sécurité adéquates. La conformité des produits est confirmée par des instituts de contrôle indépendants.

### **Un design classique de grande qualité**

Depuis toujours les produits de SCHELL possèdent un design esthétique et fonctionnel. Surtout par leurs formes puristes, ils peuvent être intégrés de façon harmonieuse dans les espaces sanitaires. Un autre avantage: plus l'objet est haut de gamme et le design de la robinetterie attrayant, plus le risque de vandalisme est bas. Une raison de plus alors d'opter pour les produits SCHELL maintes fois couronnés.

### **Facilité de service et de montage**

Critère également à respecter lors du choix des robinets: le montage et le service sont-ils faciles? Les robinets SCHELL consistent en peu d'éléments, ils sont conçus de manière modulaire et sont prémontés et livrés avec les accessoires nécessaires. Les meilleures conditions pour un montage rapide, un entretien facile et simple.

**Ce que vous devez savoir entre autres pour la planification ...**

**Normes, législations sur les constructions, directives**

A côté des normes et des législations sur les constructions de chaque Land allemand, il faut également tenir compte des directives émises par le législateur et les autorités pour la planification des espaces sanitaires. Selon le projet de construction, diverses prescriptions sont pertinentes (p.ex. les directives hospitalières, les directives de restauration, etc.). De plus, il faut également tenir compte des règlements de construction locaux ainsi que des règlements des fournisseurs d'énergie. Les formulations des différentes directives diffèrent d'un Land à l'autre. Pour le texte exact, il est conseillé de consulter les autorités locales.

**Evaluation de la robinetterie**

Les normes **VDI 3818** (espaces sanitaires publics) et **VDI 6000** (équipement des espaces sanitaires) fournissent des données importantes pour l'évaluation des diverses technologies de robinetterie concernant l'économie en eau, l'hygiène, le confort et la protection contre le vandalisme. Pour le choix de la robinetterie adéquate, les surfaces de celle-ci jouent un rôle important. Si les surfaces sont lisses et plates, elles sont plus faciles à nettoyer. Si, en plus, les surfaces sont faites de métal ou de matériaux protégés contre le vandalisme, celles-ci sont spécialement à conseiller dans les endroits où le risque de vandalisme est extrêmement élevé.

Pour cause d'entretien, de stockage de pièces de rechange et d'approvisionnement, il faut veiller à ce que la robinetterie d'un seul fabricant soit utilisée. Il est préférable d'utiliser des robinets sans contact ou des robinets à fermeture temporisée car ils n'offrent non seulement un potentiel énorme pour économiser l'eau, mais ils remplissent aussi les exigences d'hygiène les plus élevées.

	Economie d'eau	Hygiène	Confort	Protection contre le vandalisme
Robinet sans contact	xxx	xxx	xxx	xx
Robinet à fermeture temporisée	xx	xx	x	xxx
Mitigeurs monocommande	x	x	x	xx
Robinet de service	x	x	x	xx

xxx: excellent    xx: bien    x: moins bien

Source: VDI 6000-3 (équipement des espaces sanitaires)

**Marquage de la robinetterie**

Le marquage de robinetterie est conçu comme suit:  
exemple: **P-IX 19116/IZ** pour le CELIS E

- P = détermination par le 'Institut für Bautechnik' (institut allemand du génie civil)
- PA = avec cahier des charges
- IX = robinetterie et appareils de l'installation d'eau
- XXX = numéro de contrôle
- I, II = classe sonore
- Z, A = classe de débit



### Approvisionnement en eau

Afin de garantir, à tous les points d'enlèvement, une qualité d'eau potable impeccable du point de vue hygiène, des prescriptions ont été fixées dans la **DIN EN 806** (règlements techniques pour les installations d'eau potable) pour la planification et le fonctionnement des installations d'eau potable. Si celles-ci et les prescriptions pour les composants métalliques selon la directive allemande sur l'alimentation en eau potable (TrinkwV) et la norme s'y référant, la **DIN 50930-6** (matériaux métalliques dans l'installation d'eau potable), sont respectées, les obligations légales sont considérées comme étant totalement accomplies. D'ailleurs, les valeurs limites pour le laiton se situent pour la robinetterie SCHELL en-dessous des valeurs autorisées. La robinetterie satisfait donc à tous les règlements valables, y compris le règlement pour l'installation d'eau potable comme p.ex. la norme **EN 1717** (protection contre la pollution de l'eau potable).

### Réglage de la température d'eau et la protection contre les brûlures

Si l'eau potable sort du robinet sous forme d'eau chaude, des températures mixtes entre 25 °C et 30 °C suffisent pour se laver les mains. La température au point d'enlèvement est limitée dans le secteur public par des normes s'y rapportant. Afin de garantir une protection satisfaisante contre les brûlures, il est conseillé d'utiliser un thermostat sur robinet d'équerre (voir p. 80 à ce propos).

### Désinfection thermique anti-légionellose

Dans la fiche **DVGW Arbeitsblatt W 551** diverses procédures de désinfection sont décrites qui, lors d'une attaque, peuvent être utilisées pour désinfecter. Dans la pratique, la désinfection thermique s'est surtout avérée praticable, à condition que l'on puisse guider l'eau chaude d'au moins 70 °C à tous les points d'enlèvement.

La désinfection thermique doit comprendre le système entier, y compris tous les robinets d'enlèvement. A une température de  $\geq 70$  °C, les bactéries légionnelles sont tuées en peu de temps. Tout point d'enlèvement doit être rincé à sortie ouverte durant au moins 3 minutes à une température d'eau d'au moins 70 °C.

Ainsi, l'eau doit être chauffée à une température de plus de 70 °C. La température à la sortie de chaque point d'enlèvement doit être contrôlée. Il faut garantir que, lors de la désinfection thermique, l'installation ne soit pas accessible. Après la désinfection thermique, l'installation doit être remise au fonctionnement conformément aux dispositions avec une température d'enlèvement normale.

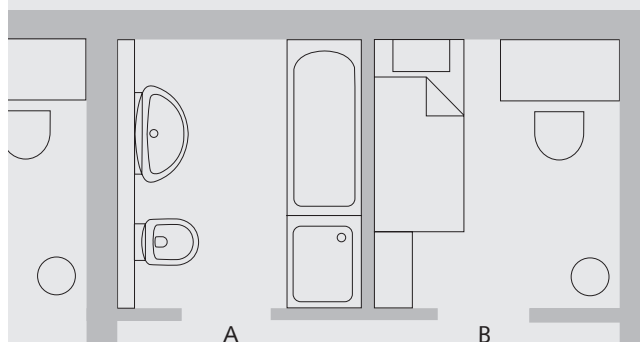
## Protection acoustique

Les bâtiments doivent avoir une protection acoustique selon leur utilisation. A côté de la **DIN EN 12354** (Calcul des caractéristiques acoustiques des bâtiments émanant des caractéristiques des éléments), des exigences concrètes, selon les législations des Länder, sur les constructions se trouvent en particulier dans la norme **DIN 4109** (protection contre le bruit dans le bâtiment) qui a été introduite comme règlement technique. Elle expose la base pour les exigences légales de construction et d'évaluation pour toutes les personnes concernées par la planification et l'exécution de la construction. En considérant les principes et les directives d'exécution mentionnés dans la **DIN 4109**, il faut partir du principe que la protection acoustique minimale, exigée par la législation sur les constructions, soit observée.

Les exigences de la **DIN 4109** doivent garantir que les personnes se trouvant dans les espaces d'habitation et de travail au sein des bâtiments, soient protégées contre des "charges intolérables" par la transmission du bruit. Par l'observation de ces exigences, la gêne par les bruits émanant des habitations voisines ainsi que des équipements techniques se trouvant dans l'habitation même et des installations ne peut pas tout à fait être exclue. La protection efficace contre le bruit peut être réalisée à l'aide de la norme **VDI 4100** (protection acoustique des habitations).

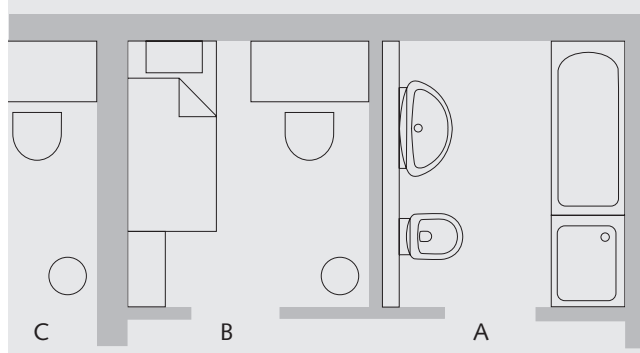
### Plan défavorable au niveau des bruits

Si la salle de bain confine directement à une pièce d'habitation de l'habitation voisine, seule la robinetterie de la classe sonore I peut être installée. Ceci vaut également pour des pièces d'habitation où les personnes sont toujours présentes, se trouvant en dessous ou au-dessus de ces pièces. Surtout dans les salles de bain d'hôtels la protection acoustique constitue la priorité absolue. C'est la raison pour laquelle il faut veiller à établir une planification favorable au niveau acoustique.



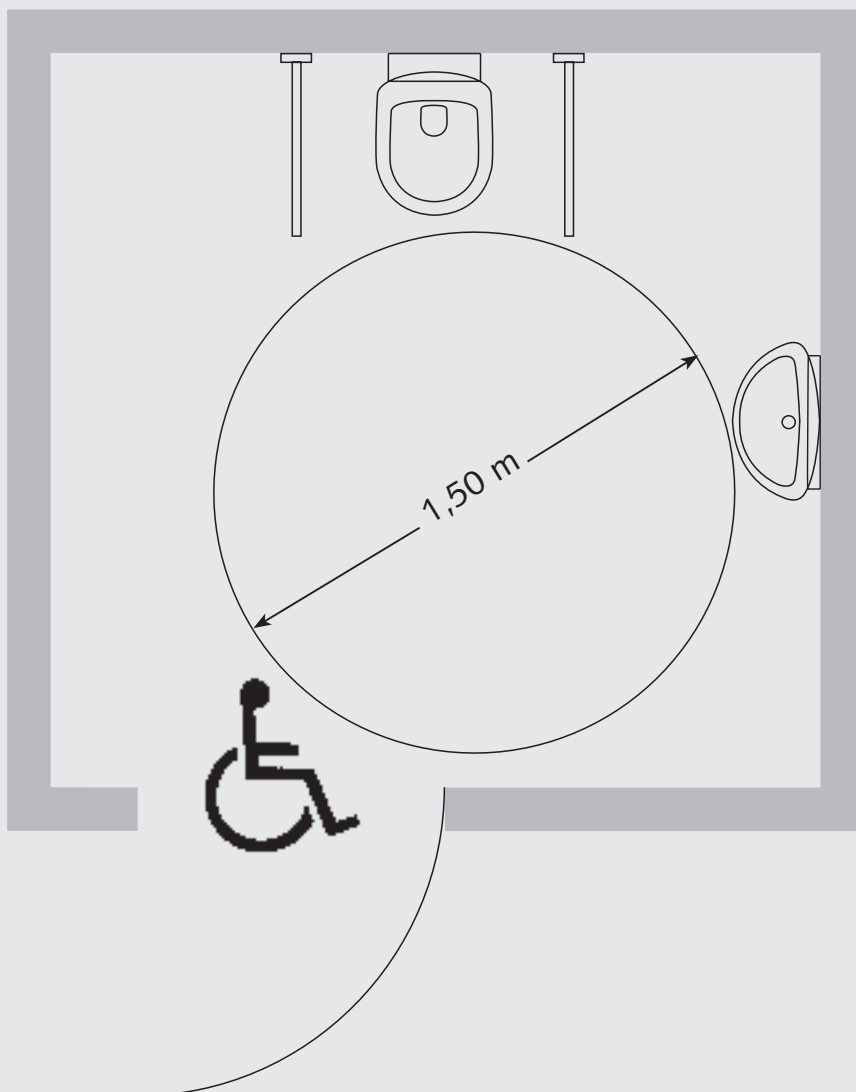
### Plan favorable au niveau des bruits

La salle de bain (A/pièce bruyante) est séparée de l'unité d'espace avoisinante (C) par une autre pièce de l'utilisateur (B). Ici, la robinetterie de la classe sonore II est admise.



### Espaces sanitaires pour moins valides

Dans la **DIN 18024**, partie 2 „La construction sans entraves, des bâtiments publics et des lieux de travail accessibles“, les exigences minimales pour ces espaces sont définies. Les écarts de mouvement devant les objets doivent au moins mesurer 1,50 x 1,50 m.



#### Les lavabos

Les lavabos doivent être accessibles en chaise roulante. Le bord supérieur du lavabo ne peut pas dépasser 80 cm et la hauteur de l'espace libre en dessous du lavabo doit mesurer 67 cm. Les mitigeurs monocommande ou les robinets sans contact avec max. 45 °C sont autorisés comme robinets.

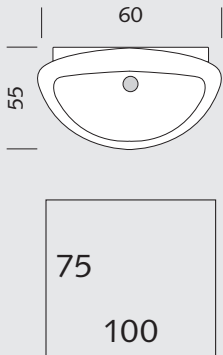
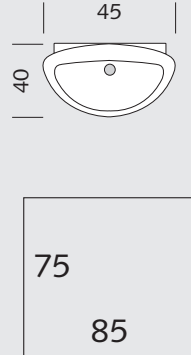
#### Les toilettes

Les sièges des toilettes doivent être installés à une hauteur de 48 cm et à gauche, ainsi qu'à droite, deux poignées de maintien ou d'appui relevables doivent être installées à une hauteur de 85 cm. L'actionnement de la chasse doit être installé sur le côté pour que la personne puisse rester assise.



### Surfaces de mouvement


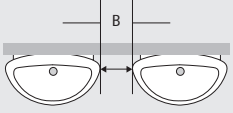
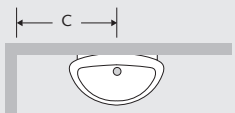
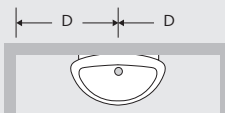
Dans les normes **DIN 18022** (cuisines, salles de bain et WC dans la construction de logements) et **VDI 3818** (espaces sanitaires publics) les surfaces planes, les distances et les surfaces de mouvement des objets sanitaires pour les constructions de logements sont indiquées qui permettent une utilisation appropriée. Si des objets sanitaires sont installés avec des dimensions divergentes, il faut veiller à ce que les surfaces de mouvements ne soient pas plus petites. De plus, il faut tenir compte de la place que prennent les portes et les fenêtres ouvertes en ce qui concerne l'installation à encastrer, les cages d'installation, etc.

Lavabo	Lave-mains
	

### Distances minimales

Dans les espaces sanitaires publics, les surfaces de mouvement doivent bien être proportionnées en grand. Si les espaces sanitaires sont fortement fréquentés, il faut qu'il y ait assez de place pour passer. Pour les commandes infrarouges et au radar, il faut également tenir compte des distances minimales. De plus amples informations se trouvent dans les **directives VDI 3818** (espaces sanitaires publics) et **6000** (agencement des espaces sanitaires).

### Possibilités de montage

A	B	C	D
			
Distance entre les milieux des lavabos	Intervalle	Distance avec 1 mur	Distance avec 2 murs

### Mesures de distance pour les différentes possibilités de montage

Lavabo	Lavabo	Lave-mains	WC	Urinoir
	A = 80	A = 75	A = 70	A = 70
	B = 20	B = 20	B = 20	B = 20
	C = 60	C = 40	C = 40	C = 40
	D = 60	D = 60	D = 50	D = 50
Lave-mains	Lavabo	Lave-mains	WC	Urinoir
	A = 75	A = 65	A = 65	A = 65
	B = 20	B = 20	B = 20	B = 20



Recommandation d'agencement selon la norme VDI 3818 (espaces sanitaires publics)										
Type de bâtiment/ d'installation	Unité de référence	Taille max. de l'unité de référence qui exige un WC / urinoir			Nombre de WC pour les moins valides par installation	Nombre de WC qui exigent un lave-mains	Taille max. de l'unité de référence qui exige une douche		Aménagement spécial	Remarques
		WC		Urinoir			Femmes	Hommes		
		Femmes	Hommes	Hommes						
Bâtiments avec du passage public	Nombre de clients/visiteurs (en même temps)	75	100	100	1	1	-	-	-	-
Centres-villes et zones d'habitation, zones commerçantes, arrêts essentiels des transports en commun	Habitants	5.000 - 10.000	5.000 - 10.000	5.000 - 10.000	1	1	-	-		
Complexes récréatifs, parcs de loisirs	Visiteurs (en même temps)	50 - 100	50 - 100	50 - 100	1	1	-	-		
Parkings à étages, parkings souterrains	Nombre d'emplacements	50 - 200	50 - 200	50 - 200	1	1	-	-		Voir le règlement pour les parkings
Stations-service	Par installation	1	1	-	-	1	-	-		
Fêtes populaires, foires	Visiteurs (en même temps)	250	500	250	1	3	-	-		
Gares ferroviaires et routières, bâtiments d'aéroports et capitaineries	Voyageurs (en même temps)	100	100	50	1	1	-	-	1 crachoir par hall de WC, 1 table à langer	
Autoroutes, voies rapides	Tous les 25 km	2	1	2	1	2	-	-	1 table à langer tous les 50 km	
Restoroutes	Places assises	30	40	30	1	1 - 2	2 par restoroute		Table à langer	En tenant compte des WC dans les restoroutes et les stations- service
Restaurants	jusqu'à 120 places assises	20	40	20	1	1	-	-	Crachoir	Voir également les décrets des Länder
	de 121 à 480 places assises	30	60	30	1	1 - 2				
Campings	Emplacements	10 - 15	20	20	1	3	25	25	1 table à langer (accessible au public), 1 bain de pieds, 1 évier et 2 bacs à laver par 30 emplacements, 1 arrivée d'eau avec évacuation des eaux usées par 50 emplacements	Voir les décrets des campings
Piscines intérieures	Surface de l'eau jusqu'à 150 m <sup>2</sup>	150	150	150	1	1	15	15	1 espace sèche- cheveux, 1 table à langer (accessible au public), 2 crachoirs dans la piscine, 1 douche froide	Voir aussi la norme VDI 2089 feuille 1
	Surface de l'eau (151-500) m <sup>2</sup>	250	500	250			25	25		
	Zone sèche	1	1	1						

Recommandation d'agencement selon la norme VDI 3818 (espaces sanitaires publics)										
Type de bâtiment/ d'installation	Unité de référence	Taille max. de l'unité de référence qui exige un WC / urinoir			Nombre de WC pour les moins valides par installation	Nombre de WC qui exigent un lave-mains	Taille max. de l'unité de référence qui exige une douche		Aménagement spécial	Remarques
		WC		Urinoir			Femmes	Hommes		
		Femmes	Hommes	Hommes						
Piscines extérieures	Surface de l'eau jusqu'à 150 m <sup>2</sup>	250	500	250	1	3	330	330	1 espace sèche- cheveux par 50 armoires, 1 table à langer, crachoir, douche froide, fontaine d'eau	Voir aussi la norme VDI 2089 feuille 3
Saunas	Places	10-15	20-25	20-25	1	1	3-8	3-8	Douches à utiliser avant la visite du sauna, douches froides, 1-2 bains de pieds chauffés, 1 fontaine d'eau, 1 crachoir	
Station thermale	Places de traite- ment	10-15	20-25	20-25	1	1	-	-		
Equipements médicaux à l'hôpital	Clinique	2	1	1	1	1	-	-		
Equipements médicaux ambulatoires	Emplacements pour médecins	4	4	4	1	1	-	-		
Salles de gym, salles de sport	Surface de sport en m <sup>2</sup>	50- 100	50- 100	150- 200	1	1-2	10-20	10-20	1 espace sèche- cheveux par 50 armoires, 1 lave-pieds par 5 emplacements de douche	Voir la norme DIN 18032
Centres de jour pour enfants et jeunes	Voir la norme VDI 6000 feuille 6									
Emplacements de vente à partir d'une surface de 2000 m <sup>2</sup>	Surface de vente en m <sup>2</sup>	1.000	2.000	2.000	1	1			Installation sanitaire à placer tout près des courants principaux de passage	
Bâtiments culturels (fortement fréquentés)	Voir la norme VDI 6000 feuille 3, tableau 1									
Bâtiments/salles d'exposition, centres des congrès	Voir la norme VDI 6000 feuille 3, tableau 1									
Tribunes pour les spectateurs dans les piscines intérieures et les salles de sport	Voir la norme VDI 6000 feuille 3, tableau 1									
Stades de sport, installations de sport en plein air	Voir la norme VDI 6000 feuille 3, tableau 1									
Installations de sports de glace	Voir la norme VDI 2075, tableau 15									
Etablissements de formation	Voir la norme VDI 6000 feuille 6									
<b>Remarque :</b> En ce qui concerne les cabines WC mobiles et sans raccord, vous pouvez consulter l'information du tableau 2 de la norme DIN 30750.										



## Commande sans contact par détecteur infrarouge

---



PURIS E  
Page 20



VENUS E  
Page 24



CELIS E  
Page 28

## Commande à fermeture temporisée par la technique Piézo

---



TIPUS P  
Page 34

## Commande à fermeture temporisée par la technique de cartouche

---



PURIS SC  
Page 40



PETIT SC  
Page 44

## Commande manuelle par mitigeur monocommande

---



PURIS Line  
Page 50



• **Le fonctionnement:**  
Dès que le détecteur infrarouge détecte une main, le flux d'eau est activé sans contact. Si la main quitte le champ de détection, le robinet se ferme automatiquement.



# Une consommation d'eau minimale, une hygiène maximale. La robinetterie pour lavabo à détecteur infrarouge. Signée SCHELL.

Que ce soit à l'hôpital, au laboratoire ou dans l'épicerie du coin, – l'hygiène joue un rôle important dans beaucoup de domaines. Et surtout dans les espaces sanitaires. Afin d'y répondre, SCHELL vous offre une série de robinets électroniques avec détecteur infrarouge. Leurs avantages: ils guident le flux d'eau de manière confortable, selon les besoins et surtout sans contact. Ainsi, on peut faire cesser la transmission de germes aux robinets et la transmission aux tiers de manière efficace. L'hygiène supplémentaire

est garantie par des programmes pour la désinfection thermique et le rinçage antistagnation qui, 24 heures après la dernière utilisation, veille à ce qu'une croissance microbologique ne puisse pas se développer.

Si grande l'hygiène, si petite la consommation d'eau. En comparaison avec les robinets monocommande pour lavabo, les robinets à commande électronique de SCHELL économisent jusqu'à 62 % d'eau. Et c'est rentable.

La robinetterie pour lavabo à détecteur infrarouge convient particulièrement pour:

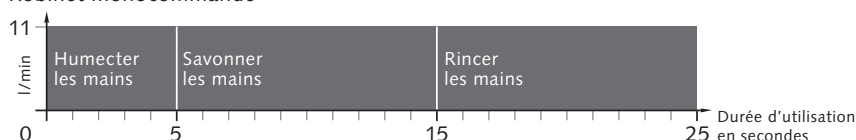
- les hôpitaux/cabinets médicaux/laboratoires
- épicerie (rayons viande/ fromage avec du personnel)
- aéroports/restoroutes/gares
- écoles/établissements de formation
- hôtellerie/gastronomie
- entreprises industrielles
- bureaux/administration
- établissements publics
- e.a.

**Exemple d'un bâtiment administratif:** Si dans les espaces sanitaires d'un bâtiment administratif avec 160 employés (80 femmes et 80 hommes) les robinets monocommande sont remplacés par des robinets électroniques pour lavabo SCHELL, des économies annuelles de 339 EUR peuvent être réalisées. Avec au total 4 nouveaux robinets (exigences minimales de la directive sur les lieux de travail) cela signifie **des économies totales de 1.357 EUR** par an. Tout en ne tenant même pas compte des frais d'énergie réduits pour la production d'eau chaude. Il s'agit donc d'une modernisation qui rapporte déjà après peu de temps.

**Voilà comment nous avons fait le calcul:**

- 255 jours d'utilisation
- 450 actionnements/jour (fréquentation moyenne)
- 4,10 EUR/m<sup>3</sup> (prix de l'eau potable à env. 30 °C et eaux usées)

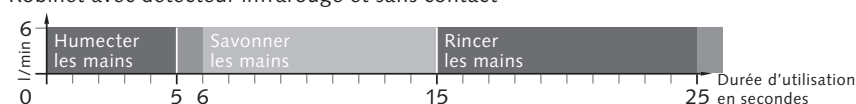
Robinet monocommande



**Robinet monocommande traditionnel avec mousseur 11 l/min**

Consommation d'eau par utilisation: 4,58 l  
Frais d'eau pour les 450 actionnements/jour: 8,46 EUR

Robinet avec détecteur infrarouge et sans contact



**Robinet avec détecteur infrarouge et mousseur 6 l/min**

Consommation d'eau par utilisation: 1,7 l  
Frais d'eau pour les 450 actionnements/jour: 3,14 EUR

■ L'eau coule    ■ L'eau s'arrête = économie d'eau et de coûts



## PURIS E

### Les points forts

- Actionnement sans contact, y compris le réglage automatique de la distance par rapport au lavabo
- Rinçage antistagnation
- Désinfection thermique
- Economie en eau d'environ 62 %
- Design moderne
- Programme de temporisations et de nettoyage
- Version tout métal robuste
- Alimentation pile ou réseau
- Simple remplacement de la pile

DESIGN PLUS

### Réalisation des exigences d'hygiène extrêmes

L'électronique infrarouge du robinet PURIS E commande le flux d'eau selon les besoins et sans contact. Afin d'éviter de l'eau qui stagne, toutes les 24 heures après le dernier emploi, la robinetterie actionne le flux d'eau pendant environ 20 secondes (rinçage antistagnation). De plus, un rinçage de désinfection thermique antilégionellose peut être programmé selon la norme **DVGW W551** émise par l'association allemande technico-scientifique pour le gaz et l'eau (programme 5, condition préalable sur le site: de l'eau chaude à 70 °C).

### Potentiel d'économie jusqu'à 62%

Grâce à l'actionnement sans contact, le robinet PURIS E convainc avec une économie en eau jusqu'à 62 % comparé aux mitigeurs monocommande traditionnels. Et ce, tout en gardant un confort élevé.

### Programme complet

Le PURIS E existe dans les versions haute pression – eau froide, haute pression – eau mitigée et basse pression – eau mitigée (pour l'utilisation avec des chauffe-eau à écoulement libre).

**Design moderne**

A côté de l'utilisation dans des secteurs hygiéniques très sensibles, la fonction et le design des robinets permettent aussi l'utilisation dans les salles de bains privées et les salles de bains d'hôtels.

**Alimentation pile ou réseau**

PURIS E est aussi bien disponible en alimentation pile qu'en alimentation réseau. En cas d'alimentation réseau, il existe deux exécutions, l'une avec transfo à fiche et l'autre avec transfo à encastrer. L'alimentation pile permet le montage ultérieur du robinet. Celui-ci a une capacité jusqu'à 100.000 prélèvements d'eau avec sa pile alcaline traditionnelle de 9 V. La diode clignote lorsque la pile est presque épuisée. Le remplacement est simple et peut être réalisé sans couper l'eau.

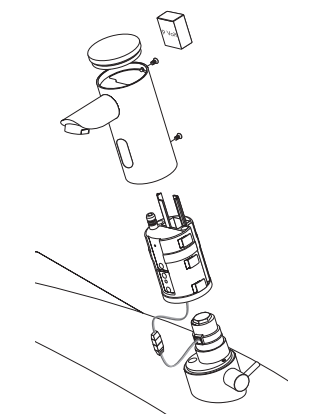
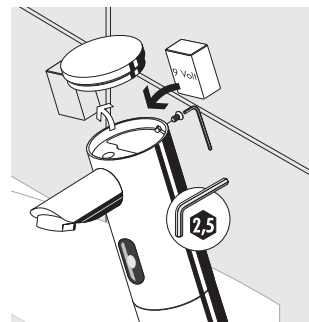
**Construction modulaire**

La construction modulaire des robinets ne facilite non seulement le remplacement de la pile, mais donne aussi des avantages considérables lors du montage et des travaux d'entretien éventuels. Tous les éléments du corps du robinet sont en laiton robuste et donc également faits pour les installations publiques. Après le démontage du manteau, le module électronique avec la vanne magnétique du type cartouche placée en dessous est accessible. Les limites de la durée d'écoulement peuvent être programmées sans outils.

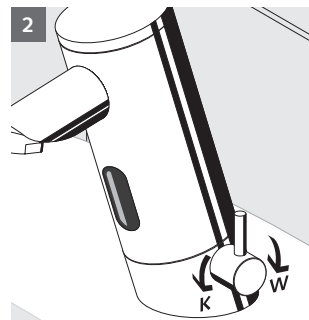
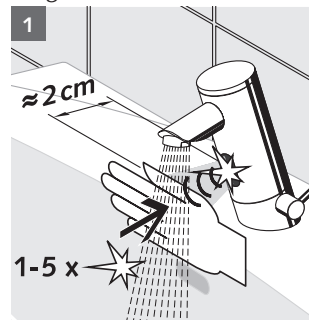
**Programmes adaptés à la demande**

Si le robinet PURIS E est utilisé pour la première fois, il exécute un réglage automatique de la distance de détection des objets divers qui l'entourent. Il existe 5 programmes au choix avec des fonctions diverses auxquels on peut faire appel lorsqu'on place la main devant la fenêtre infrarouge (fig. 1). Ainsi, on peut limiter la durée d'écoulement maximale afin d'éviter effectivement un écoulement permanent erroné. Aussi la durée d'écoulement restante après avoir enlevé les mains du champ de détection (durée d'arrêt d'écoulement) et l'interruption de l'activation de l'écoulement permanent dans des phases de nettoyage (programme de nettoyage) peuvent être réglées de manière individuelle.

Remplacement de la pile PURIS E



Programmation



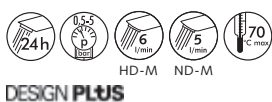
Affichage LED dans le champ de détection	Durée d'écoulement max.	Durée d'arrêt d'écoulement	Zone active de détection	Rinçage désinfection thermique	Arrêt de nettoyage
*	60 s	1 s	8 - 16 cm	–	–
**	60 s	1 s	8 - 10 cm	–	–
***	120 s	2 s	8 - 16 cm	–	oui
****	120 s	2 s	8 - 10 cm	–	oui
*****	60 s	1 s	8 - 16 cm	5 min	–

Lorsqu'une coupure du courant se produit, le programme sélectionné est évidemment sauvegardé.

A l'aide du petit levier installé sur le côté, la température souhaitée pour l'eau mitigée peut être réglée de manière continue (fig. 2). Sont conseillés comme protection contre les brûlures, p.ex. dans les écoles maternelles ou les résidences pour personnes âgées: les thermostats sur les robinets d'équerre de SCHELL (voir page 74).



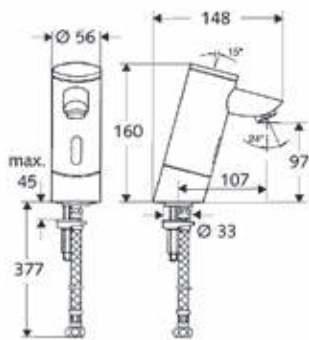
Type HD-K



Type HD-M/ND-M



Type HD-M  
Avec bec verseur allongé  
(140 mm)



Dessin de trait mesuré  
(type HD-K)

## PURIS E (alimentation pile)

### Caractéristiques

Robinetterie électronique monotrou, à commande infrarouge, alimentation pile 9 Volt, version tout métal antivandalisme

### Variantes d'exécution

Type	HD-K	HD-M	ND-M*
Application	Haute pression eau froide/ eau prémélangée	Haute pression, eau mitigée	Basse pression, eau mitigée
Débit	6 l/min (indépendant de la pression)	6 l/min (indépendant de la pression)	5 l/min
Pression dynamique	0,5 - 5 bar	0,5 - 5 bar	0,5 - 5 bar
Température d'eau	–	max. 70 °C (utilisation de courte durée)	max. 70 °C (utilisation de courte durée)
Matériel	Corps de robinet en laiton DIN EN		
Classe sonore	I	I	I
WELL	A***	B***	

### Matériel fourni

- Module électronique avec affichage pile et 5 programmes de rinçage au choix, y compris le rinçage antistagnation 24 heures après la dernière utilisation durant 20 secondes et le rinçage thermique de désinfection avec de l'eau chaude (70 °C) durant 5 minutes pour tuer les bactéries légionelles, etc.
  - Vanne magnétique du type cartouche 6 Volt
  - Mousseur
  - Matériel de fixation pour le montage sur lavabo
  - Pile alcaline 9 Volt
  - Un flexible de raccordement Clean-Fix S G 3/8 x 380 mm
- Type HD-K:** 1 pièce, 1 préfiltre  
**Type HD-M:** 2 pièces, 2 clapets anti-retour avec préfiltre  
**Type ND-M\*:** 3 pièces, 1 préfiltre avec limiteur de débit

### Réf.

Type	HD-K	HD-M	ND-M*
Bec verseur standard 107 mm	Réf. 01 200 06 99	Réf. 01 201 06 99	Réf. 01 202 06 99
Bec verseur 140 mm	Réf. 01 225 06 99	Réf. 01 226 06 99	–

### Accessoires pour tous les types

- Thermostat sur robinet d'équerre, réf. 09 406 06 99
- Robinets d'équerre avec filtre pour la protection contre les impuretés dans l'eau p.ex. réf. 05 366 06 99 ou 04 948 06 99
- Mousseur antiviol (uniquement pour les exécutions à haute pression), 6 l/min à 3 bar, réf. 02 121 06 99

\* Emploi avec chauffe-eau à écoulement libre

**PURIS E (alimentation réseau)**

**Caractéristiques**  
 Robinetterie électronique monotrou, à commande infrarouge, alimentation réseau, 110 à 230 V, 50/60 Hz, version tout métal antivandalisme

Variantes d'exécution			
Type	HD-K	HD-M	ND-M*
Application	Haute pression eau froide/ eau prémélangée	Haute pression, eau mitigée	Basse pression, eau mitigée
Débit	6 l/min (indépendant de la pression)	6 l/min (indépendant de la pression)	5 l/min
Pression dynamique	0,5 - 5 bar	0,5 - 5 bar	0,5 - 5 bar
Température d'eau	–	max. 70 °C (utilisation de courte durée)	max. 70 °C (utilisation de courte durée)
Matériel	Corps de robinet en laiton DIN EN		
Classe sonore	I	I	I
WELL			

**Matériel fourni**

- Module électronique avec affichage pile et 5 programmes de rinçage au choix, y compris le rinçage antistagnation 24 heures après la dernière utilisation durant 20 secondes et le rinçage thermique de désinfection avec de l'eau chaude (70 °C) durant 5 minutes pour tuer les bactéries légionelles, etc.
- Vanne magnétique du type cartouche 6 Volt
- Mousseur
- Matériel de fixation pour le montage sur lavabo
- 1 m de câble de connexion avec fiche de protection IP 65
- Un flexible de raccordement Clean-Fix G 3/8 x 380 mm
- Type HD-K:** 1 pièce, 1 préfiltre
- Type HD-M:** 2 pièces, 2 clapets anti-retour avec préfiltre
- Type ND-M:** 3 pièces, 1 préfiltre avec limiteur de débit

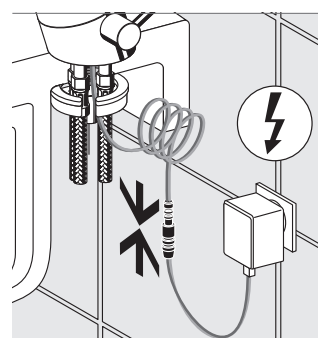
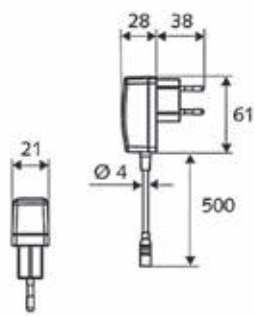
Réf.	HD-K	HD-M	ND-M*
avec transfo à fiche	Réf. 01 212 06 99	Réf. 01 214 06 99	Réf. 01 216 06 99
avec transfo à encastrer	Réf. 01 213 06 99	Réf. 01 215 06 99	Réf. 01 217 06 99

**Accessoires pour tous les types**

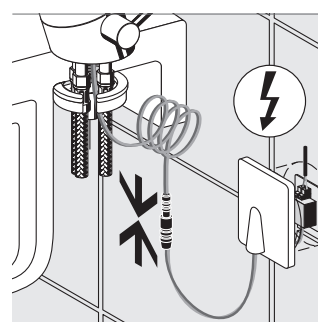
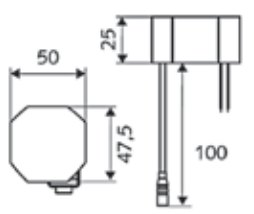
- Thermostat sur robinet d'équerre, réf. 09 406 06 99
- Robinets d'équerre avec filtre pour la protection contre les impuretés dans l'eau p.ex. réf. 05 366 06 99 ou 04 948 06 99
- Mousseur antivol (uniquement pour les exécutions à haute pression), 6l/min à 3 bar, réf. 02 121 06 99

\* Emploi avec chauffe-eau à écoulement libre

Transfo à fiche



Transfo à encastrer



Robinetts pour lavabo





## VENUS E

### Les points forts

- Design esthétique
- Actionnement sans contact, y compris le réglage automatique de la distance de détection par rapport au lavabo
- Rinçage antistagnation
- Désinfection thermique
- Economie en eau jusqu'à 62 %
- Programme de temporisations et de nettoyage
- Version tout métal robuste
- Alimentation pile ou réseau

### Réalisation des exigences d'hygiène extrêmes

VENUS E se présente comme robinetterie élégante sans contact. Afin d'éviter de l'eau qui stagne, le robinet dispose d'un rinçage antistagnation qui, toutes les 24 heures après le dernier emploi, actionne le flux d'eau pendant environ 20 secondes. Afin d'éviter le développement de légionelles, un rinçage de désinfection thermique antilégionellose peut être programmé selon la norme **DVGW W551** émise par l'association allemande technico-scientifique pour le gaz et l'eau (programme 5, condition préalable sur le site: de l'eau chaude à 70 °C).

### Potentiel d'économie jusqu'à 62%

Grâce à l'actionnement sans contact, le robinet VENUS E convainc avec une économie en eau jusqu'à 62 %. Et ce, tout en gardant un confort élevé.

### Programme complet

VENUS E est disponible en 3 exécutions: pour la haute pression – eau froide, la haute pression – eau mitigée et la basse pression – eau mitigée (pour l'utilisation avec des chauffe-eau).

### Design esthétique

Les lignes courbées élégantes de VENUS E signifient des exigences élevées avec une vraie valeur d'usage autour du lavabo.

### Alimentation pile ou réseau

VENUS E fonctionne avec une pile alcaline traditionnelle de 9 V (capacité jusqu'à 100.000 prélèvements d'eau) ou avec transfo (2 exécutions: transfo à fiche, transfo à encastrer). L'alimentation pile permet le montage ultérieur du robinet. La diode rouge clignote lorsque la pile est presque épuisée.

### Construction modulaire

La construction modulaire des robinets ne facilite non seulement le montage, mais donne aussi des avantages lors des travaux d'entretien éventuels. Tous les éléments du corps du robinet sont en laiton robuste et donc également faits pour les installations publiques. Après le démontage du manteau, le module électronique avec la vanne magnétique du type cartouche placée en dessous est accessible. Les limites de la durée d'écoulement peuvent être programmées sans outils.

### Programmes adaptés à la demande

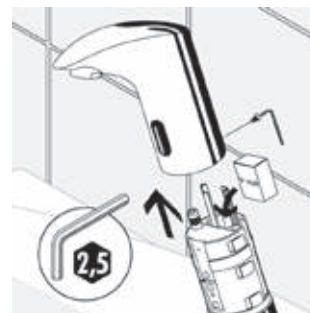
Si le robinet PURIS E est utilisé pour la première fois, il exécute un réglage automatique de la distance de détection des objets divers qui l'entourent. 5 programmes avec des fonctions diverses peuvent être sélectionnés. Par exemple la durée d'écoulement maximale peut être limitée afin d'éviter effectivement une activation permanente erronée. Ainsi, on peut limiter la durée d'écoulement maximale afin d'éviter effectivement un écoulement permanent erroné. Aussi la durée d'écoulement restante après avoir enlevé les mains du champ de détection (durée d'arrêt d'écoulement) et l'interruption de l'activation de l'écoulement permanent dans des phases de nettoyage (arrêt de nettoyage) peuvent être réglées de manière individuelle. Pour l'activation du programme simplement mettre la main devant le détecteur à une distance d'env. 2 cm. Automatiquement un signal LED commencera à clignoter (fig. 1). Enlever la main dès que le nombre signalétique nécessaire a été atteint (fig. 2).

Affichage LED dans le champ de détection	Durée d'écoulement max.	Durée d'arrêt d'écoulement	Zone active de détection	Rinçage désinfection thermique	Arrêt de nettoyage
*	60 s	1 s	8 - 16 cm	–	–
**	60 s	1 s	8 - 10 cm	–	–
***	120 s	2 s	8 - 16 cm	–	oui
****	120 s	2 s	8 - 10 cm	–	oui
*****	60 s	1 s	8 - 16 cm	5 min	–

Lorsqu'une coupure du courant se produit, le programme sélectionné est évidemment sauvegardé.

A l'aide du petit levier installé sur le côté, la température souhaitée pour l'eau mitigée peut être réglée de manière continue (fig. 2). Sont conseillés comme protection contre les brûlures, p.ex. dans les écoles maternelles ou les résidences pour personnes âgées: les thermostats sur les robinets d'équerre de SCHELL (voir page 74).

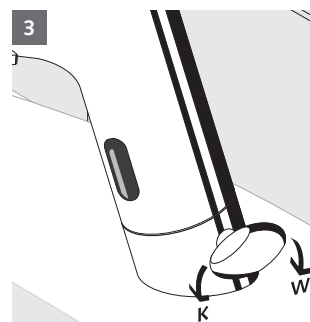
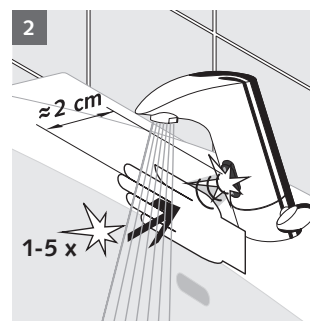
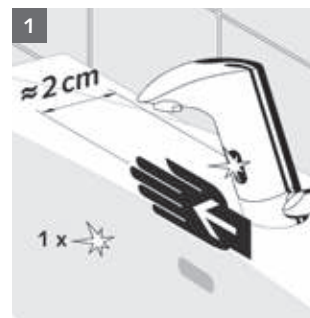
### Remplacement de la pile VENUS E

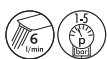


### Construction modulaire



### Programmation





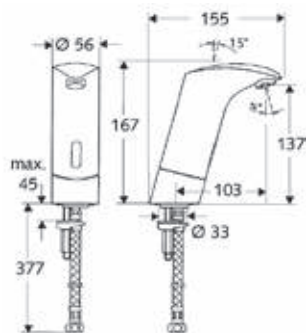
Type HD-K



Type HD-M



Type HD-M



Dessin de trait mesuré (type HD-K)

## VENUS E (alimentation pile)

### Caractéristiques

Robinetterie électronique monotrou, alimentation pile 9 Volt, version tout métal antivandalisme

### Variantes d'exécution

Type	HD-K	HD-M	ND-M*
Application	Haute pression, eau froide/ eau prémélangée	Haute pression, eau mitigée	Basse pression, eau mitigée
Débit	6 l/min (indépendant de la pression)	6 l/min (indépendant de la pression)	5 l/min
Pression dynamique	0,5 - 5 bar	0,5 - 5 bar	0,5 - 5 bar
Température d'eau	–	max. 70 °C (utilisation de courte durée)	max. 70 °C (utilisation de courte durée)
Matériel	Corps de robinet en laiton DIN EN		
Classe sonore	I	I	I

### Matériel fourni

- Module électronique avec affichage pile et 5 programmes de rinçage au choix, y compris le rinçage antistagnation 24 heures après la dernière utilisation durant 20 secondes et le rinçage thermique de désinfection avec de l'eau chaude (70 °C) durant 5 minutes pour tuer les bactéries légionelles, etc.
  - Vanne magnétique du type cartouche 6 Volt
  - Pile alcaline 9 Volt
  - Mousseur
  - Matériel de fixation pour le montage sur lavabo
  - Un flexible de raccordement Clean-Fix S G 3/8 x 380 mm
- Type HD-K:** 1 pièce, 1 préfiltre  
**Type HD-M:** 2 pièces, 2 clapets anti-retour avec préfiltre  
**Type ND-M:** 3 pièces, 1 préfiltre avec limiteur de débit

### Réf.

Type	HD-K	HD-M	ND-M*
Bec verseur standard	Réf. 01 205 06 99	Réf. 01 206 06 99	Réf. 01 207 06 99

### Accessoires pour tous les types

- Thermostat sur robinet d'équerre, réf. 09 406 06 99
- Robinets d'équerre avec filtre pour la protection contre les impuretés dans l'eau p.ex. réf. 05 366 06 99 ou 04 948 06 99
- Mousseur antivol (uniquement pour les exécutions à haute pression), 6 l/min à 3 bar, réf. 02 121 06 99

\* Emploi avec chauffe-eau à écoulement libre

VENUS E (alimentation réseau)			
<b>Caractéristiques</b>			
Robinetterie électronique monotrou, à commande infrarouge, Alimentation réseau, 110 à 230 V, 50/60 Hz, version tout métal antivandalisme			

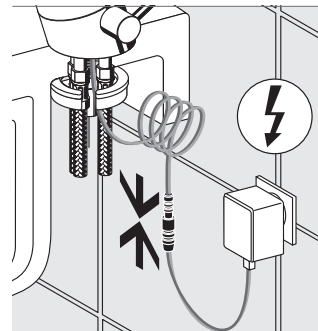
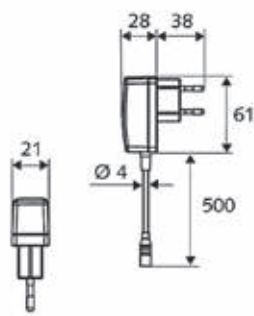
Variantes d'exécution			
Type	HD-K	HD-M	ND-M*
Application	Haute pression, eau froide/ eau prémélangée	Haute pression, eau mitigée	Basse pression, eau mitigée
Débit	6 l/min (indépendant de la pression)	6 l/min (indépendant de la pression)	5 l/min
Pression dynamique	0,5 - 5 bar	0,5 - 5 bar	0,5 - 5 bar
Température d'eau	-	max. 70 °C (utilisation de courte durée)	max. 70 °C (utilisation de courte durée)
Matériel	Corps de robinet en laiton DIN EN		
Classe sonore	I	I	I

Matériel fourni
<ul style="list-style-type: none"> <li>Module électronique avec affichage pile et 5 programmes de rinçage au choix, y compris le rinçage antistagnation 24 heures après la dernière utilisation durant 20 secondes et le rinçage thermique de désinfection avec de l'eau chaude (70 °C) durant 5 minutes pour tuer les bactéries légionelles, etc.</li> <li>Vanne magnétique du type cartouche 6 Volt</li> <li>Pile alcaline 9 Volt</li> <li>Mousseur</li> <li>Matériel de fixation pour le montage sur lavabo</li> <li>Un flexible de raccordement Clean-Fix S G 3/8 x 380 mm</li> </ul> <p><b>Type HD-K:</b> 1 pièce, 1 préfiltre  <b>Type HD-M:</b> 2 pièces, 2 clapets anti-retour avec préfiltre  <b>Type ND-M:</b> 3 pièces, 1 préfiltre avec limiteur de débit</p>

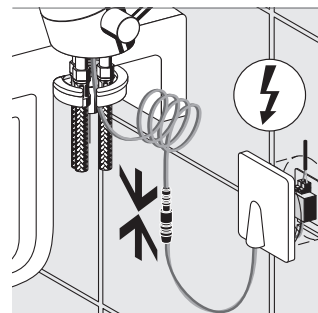
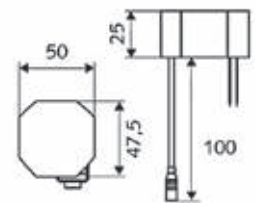
Réf.			
Type	HD-K	HD-M	ND-M*
avec transfo à fiche	Réf. 01 218 06 99	Réf. 01 220 06 99	Réf. 01 222 06 99
avec transfo à encastrer	Réf. 01 219 06 99	Réf. 01 221 06 99	Réf. 01 223 06 99

Accessoires pour tous les types
<ul style="list-style-type: none"> <li>Thermostat sur robinet d'équerre, réf. 09 406 06 99</li> <li>Robinetts d'équerre avec filtre pour la protection contre les impuretés dans l'eau p.ex. réf. 05 366 06 99 ou 04 948 06 99</li> </ul>
* Emploi avec chauffe-eau à écoulement libre

Transfo à fiche



Transfo à encastrer



Robinetts pour lavabo





## CELIS E

### Les points forts

- Actionnement sans contact, y compris le réglage automatique de la distance
- Rinçage antistagnation
- Economie en eau jusqu'à 62 %
- Design récompensé
- Programme de temporisations et de nettoyage
- Version tout métal robuste
- Alimentation pile ou réseau
- Facile à nettoyer

### Réalisation des exigences d'hygiène extrêmes

La fonction sans contact transforme le robinet CELIS E en un élément d'équipement parfait dans les espaces publics, semi-publics et industriels. Afin d'éviter de l'eau qui stagne dans les conduites, le robinet dispose d'un rinçage antistagnation en option, qui, toutes les 24 heures après le dernier emploi, actionne le flux d'eau pendant environ 20 secondes.

### Potentiel d'économie jusqu'à 62%

Grâce à l'actionnement sans contact, le robinet CELIS E convainc avec une économie en eau jusqu'à 62 %. Et ce, tout en gardant un confort élevé.

### Programme complet

Le robinet CELIS E est disponible en 2 exécutions: pour la haute pression – eau froide et pour la haute pression – eau mitigée.

### Design couronné

Le robinet CELIS E, couronné avec le prix Design-Award "Focus open 2010", est un point de mire dans tout espace sanitaire grâce à ces dimensions équilibrées.



### Construction fiable et facile

Tous les éléments du corps du robinet du CELIS E sont en laiton robuste et donc également faits pour les installations publiques. La construction du robinet ne facilite non seulement le montage, mais aussi le remplacement de la pile et les travaux d'entretien éventuels. Ainsi, après le démontage du manteau, le module électronique avec la vanne magnétique du type cartouche placée en dessous est accessible. D'ailleurs, le remplacement de la pile et le réglage des limites de la durée d'écoulement peuvent être effectués sans outils.

### Alimentation pile

L'alimentation pile permet le montage ultérieur du robinet. CELIS E fonctionne avec une pile alcaline traditionnelle 9 V (capacité jusqu'à 100.000 prélèvements d'eau). La diode rouge clignote lorsque la pile est presque épuisée. Le compartiment de pile, peu gourmand en maintenance, se trouve dans la partie non visible en dessous du lavabo.

### Alimentation réseau

Une exécution avec transfo à fiche est disponible. Un transfo à encastrer est en préparation.

### Programmes adaptés à la demande

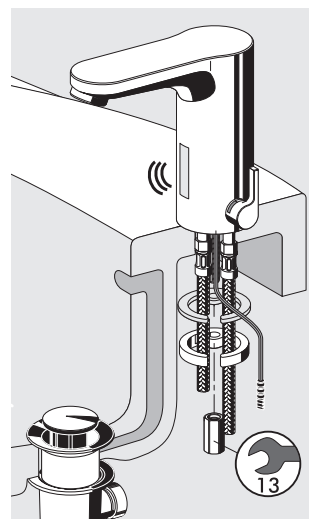
Si le robinet est utilisé pour la première fois, il exécute un réglage automatique de la distance de détection des objets divers qui l'entourent. Après 10 secondes environ, le robinet est prêt à l'emploi. 4 programmes avec des fonctions diverses peuvent être sélectionnés. Pour activer l'un de ces programmes, simplement mettre la main devant le détecteur à une distance d'env. 2 cm. Automatiquement un signal LED commencera à clignoter (fig. 1). Enlever de nouveau la main dès que le nombre signalétique nécessaire indiquant le programme souhaité a été atteint (fig. 2).

Affichage LED dans le champ de détection	Durée d'écoulement max.	Rinçage antistagnation	Réglage de la distance de détection	Arrêt de nettoyage
*	60 s	–	8 - 16 cm	–
**	60 s	–	8 - 10 cm	–
***	120 s	20 s	8 - 16 cm	oui
****	120 s	20 s	8 - 10 cm	oui

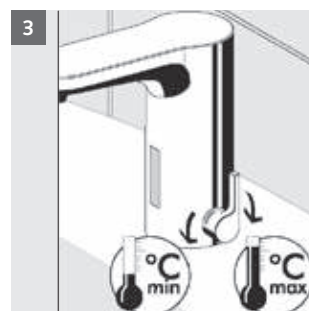
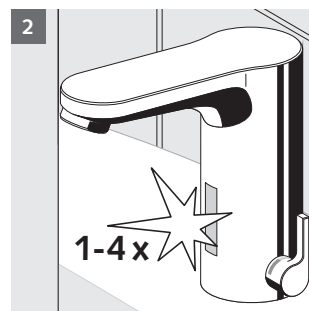
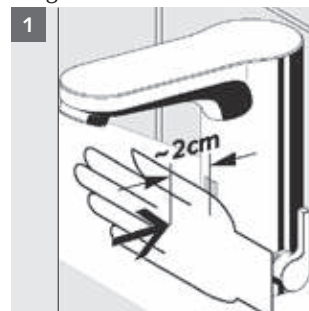
A l'aide du petit levier installé sur le côté, la température souhaitée pour l'eau mitigée peut être réglée de manière continue (fig. 3).

Sont considérés comme étant intéressants, p.ex. dans les écoles maternelles ou les résidences pour personnes âgées: les thermostats sur les robinets d'équerre de SCHELL (voir page 74).

### Construction modulaire



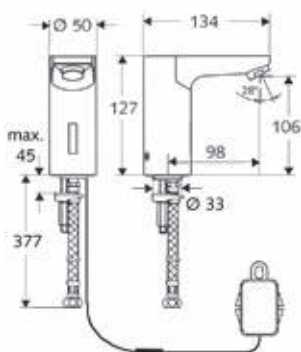
### Programmation







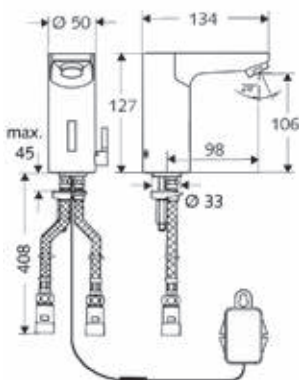
Type HD-K



Dessin de trait mesuré



Type ND-M



Dessin de trait mesuré

### CELIS E (alimentation pile)

#### Caractéristiques

Robinet compact à détecteur infrarouge, robinetterie monotrou indépendant du réseau, version tout métal antivandalisme

#### Variantes d'exécution

Type	HD-K	HD-M
Application	Haute pression eau froide/ eau prémélangée	Haute pression, eau mitigée
Débit	6 l/min (indépendant de la pression)	6 l/min (indépendant de la pression)
Pression dynamique	0,5 - 5 bar	0,5 - 5 bar
Température d'eau	max. 70 °C (utilisation de courte durée)	max. 70 °C (utilisation de courte durée)
Matériel	Corps de robinet en laiton DIN EN	
Classe sonore	I	I
Label	P-IX 19 116/IZ	P-IX 19 116/IZ
WELL	<b>A</b> ***	<b>B</b> ***

#### Matériel fourni

- Module électronique avec affichage pile et 4 programmes de rinçage au choix, y compris le rinçage antistagnation 24 heures après la dernière utilisation durant 4 secondes.
  - Vanne de type cartouche 6 Volt, compartiment de piles externe avec pile alcaline 9 V
  - Câble de connexion avec fiche classe de protection IP 65
  - Mousseur
  - Matériel de fixation pour le montage sur lavabo
  - Un flexible de raccordement (Clean-Fix S G 3/8 x 380 mm)
- Type HD-K: 1 pièce, 1 préfiltre  
 Type HD-M: 2 pièces, 2 clapets anti-retour avec préfiltre

#### Réf.

Type	HD-K	HD-M
Bec verseur standard	Réf. 01 230 06 99	Réf. 01 229 06 99

#### Accessoires pour tous les types



- Thermostat sur robinet d'équerre, réf. 09 406 06 99
- Robinets d'équerre avec filtre pour la protection contre les impuretés dans l'eau p.ex. réf. 05 366 06 99 ou 04 948 06 99
- Mousseur antivol (uniquement pour les exécutions à haute pression), 6 l/min à 3 bar, réf. 02 121 06 99

**CELIS E (alimentation réseau)**

**Caractéristiques**

Robinet compact monotrou à détecteur infrarouge, alimentation réseau 110 à 230 V, 50/60 Hz, version tout métal antivandalisme

**Variantes d'exécution**

Type	HD-K	HD-M
Application	Haute pression eau froide/ eau prémélangée	Haute pression, eau mitigée
Débit	6 l/min (indépendant de la pression)	6 l/min (indépendant de la pression)
Pression dynamique	0,5 - 5 bar	0,5 - 5 bar
Température d'eau	-	max. 70 °C (utilisation de courte durée)
Matériel	Corps de robinet en laiton DIN EN	
Classe sonore	I	I
Label	P-IX 19 116/IZ	P-IX 19 116/IZ
WELL		

**Matériel fourni**

- Module électronique avec affichage pile et 4 programmes de rinçage au choix, y compris le rinçage antistagnation 24 heures après la dernière utilisation durant 4 secondes.
  - Vanne de type cartouche 6 Volt, transfo à fiche 230 V/50 Hz
  - Câble de connexion avec fiche classe de protection IP 65
  - Mousseur
  - Matériel de fixation pour le montage sur lavabo
  - Un flexible de raccordement Clean-Fix S G 3/8 x 380 mm
- Type HD-K:** 1 pièce, 1 préfiltre  
**Type HD-M:** 2 pièces, 2 clapets anti-retour avec préfiltre

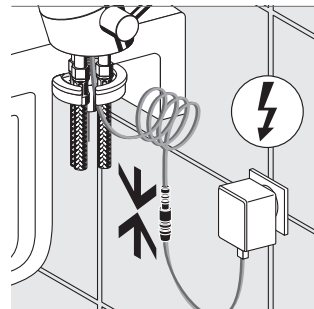
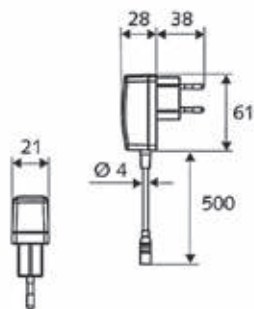
**Réf.**

Type	HD-K	HD-M
avec transfo à fiche	Réf. 01 231 06 99	Réf. 01 232 06 99
avec transfo à encastrer	Réf. 01 244 06 99	Réf. 01 245 06 99

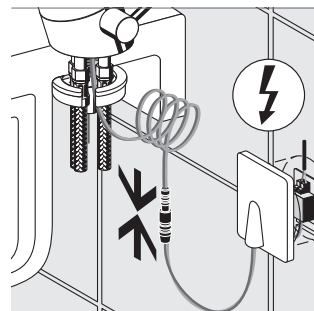
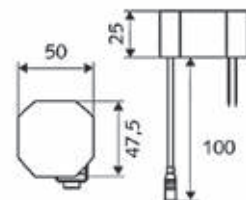
**Accessoires pour tous les types**

- Thermostat sur robinet d'équerre, réf. 09 406 06 99
- Robinets d'équerre avec filtre pour la protection contre les impuretés dans l'eau p.ex. réf. 05 366 06 99 ou 04 948 06 99
- Mousseur antivol (uniquement pour les exécutions à haute pression), 6 l/min à 3 bar, réf. 02 121 06 99

**Transfo à fiche**



**Transfo à encastrer**



Robinets pour lavabo



• **Le fonctionnement:**  
En effleurant légèrement la touche de commande Piézo, l'écoulement et l'arrêt de l'eau sont commandés. La durée d'écoulement du robinet à fermeture temporisée peut être limitée individuellement et précisément de 4 à 120 secondes, indépendamment de la pression de l'eau. Si le flux d'eau doit être arrêté prématurément, il suffit d'effleurer à nouveau la touche de commande.

# Branchez-vous sur les économies.

## Robinet à fermeture temporisée avec touche Piézo et protégés contre le vandalisme. Signés SCHELL.

La robinetterie à fermeture temporisée et avec la technique Piézo de SCHELL convient pour les espaces sanitaires fortement fréquentés et aussi pour les toilettes visiteurs privées. En comparaison aux systèmes à fermeture temporisée à commande hydraulique, l'impulsion d'ouverture est générée ici par un élément Piézo intégré qui se trouve dans la tête du robinet, à l'abri des actes de vandalisme. Un tapotement léger de la touche Piézo suffit pour que l'eau coule suivant la durée d'écoulement programmée. Pour

arrêter le flux d'eau prématurément, il suffit simplement d'effleurer à nouveau la touche de commande. Les avantages de la fermeture temporisée: des économies d'eau jusqu'à 56 % – et plus d'hygiène étant donné qu'il ne faut plus réactiver la touche de commande après avoir lavé les mains. Le rinçage antistagnation, facile à programmer, et la certitude que le flux continu et ainsi l'abus de l'actionnement permanent est éliminé, constituent un autre avantage. Branchez-vous sur les économies!

Les robinets pour lavabo avec la technique Piézo conviennent spécialement pour:

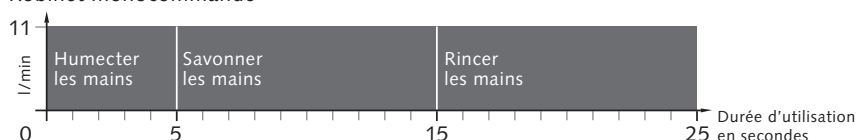
- la gastronomie
- les hôtels
- les complexes sportifs
- les bâtiments administratifs
- les aires de repos et terrains de camping
- les aéroports
- les salles de bain et les toilettes visiteurs privées
- etc.

**Exemple d'un restaurant:** Un restaurant avec 200 places veut remplacer les robinets monocommande traditionnels dans les espaces sanitaires par des robinets pour lavabo avec la technique Piézo de SCHELL. Un investissement qui est rentable. Car par robinet on peut économiser par an environ 423 EUR. Avec au total 6 robinets (exigence minimale selon la norme VDI 3818) cela correspond à des **économies totales de 2.542 EUR** par an. Il s'agit donc d'une modernisation qui est rentable après peu de temps.

**Voilà comment nous avons fait le calcul:**

- 300 jours d'utilisation
- 800 actionnements/jour (fréquentation moyenne)
- 4,10 EUR/m<sup>3</sup> (prix de l'eau potable à env. 30 °C et eaux usées)
- Temps d'écoulement par actionnement programmé à 10 secondes pour le robinet de fermeture temporisée avec l'électronique Piézo

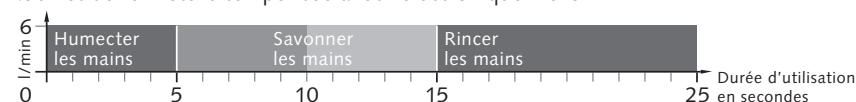
Robinet monocommande



**Robinet monocommande traditionnel avec mousseur 11 l/min**

Consommation d'eau par utilisation: 2,8 l  
Frais d'eau pour les 800 actionnements/jour: 15,03 EUR

Robinet de fermeture temporisée avec l'électronique Piézo



**Robinet de fermeture temporisée avec l'électronique Piézo avec mousseur 6 l/min**

Consommation d'eau par utilisation: 2 l  
Frais d'eau pour les 800 actionnements/jour: 6,56 EUR

- L'eau coule
- La fermeture du robinet est possible en actionnant la touche de commande Piézo avant que la durée d'écoulement d'eau programmée ne soit écoulée
- L'eau s'arrête = économie d'eau et de coûts



## TIPUS P

### Les points forts

- Fonction électronique marche/arrêt
- Temps d'écoulement réglable exactement (4 - 120 s)
- Usage à l'eau froide ou à l'eau prémélangée
- Economie en eau jusqu'à 56 %
- Rinçage antistagnation
- Version tout métal robuste
- Touche Piézo à l'abri des actes de vandalisme
- Mousseur antiviol
- Design moderne
- Pile et vanne magnétique accessibles sans démontage du robinet

### Usage confortable

Le TIPUS P est un robinet à fermeture temporisée avec la technique Piézo intelligente. Son temps d'écoulement se programme de manière individuelle (4 - 120 s). En plus, le flux d'eau peut également être arrêté en effleurant la touche de commande Piézo. L'hygiène élevée est réalisée par le rinçage antistagnation programmable qui est activé toutes les 24 heures après la dernière utilisation.

### Grandes économies d'eau

Les temps d'écoulement se programment de manière précise de 4 à 120 secondes – indépendamment de la température et de la pression hydraulique. La fonction start/stop permet également de fermer le robinet avant que la durée d'écoulement d'eau programmée ne soit écoulée. Les avantages: des économies d'eau de 56 %, tout en gardant le même confort élevé.

### Usage à l'eau froide ou à l'eau prémélangée

Le TIPUS P est un robinet à fermeture temporisée précis pour l'usage à l'eau froide et à l'eau prémélangée.



**Design moderne**

Le TIPUS P combine la technique intelligente et une construction compacte avec un design clair et esthétique.

**Alimentation pile**

Pour fonctionner, le robinet TIPUS P a simplement besoin d'une pile alcaline traditionnelle de 9 V.

**Construction modulaire**

Le robinet à l'architecture modulaire tout en laiton convient au mieux au montage, au remplacement de pile et aux travaux d'entretien éventuels. Le compartiment de pile et la vanne magnétique sont montés sous le lavabo et sont donc invisibles pour l'utilisateur.

**Fiabilité élevée**

Depuis des années, le TIPUS P a fait ses preuves dans la pratique. La touche Piézo est montée sous la coiffe et elle est donc à l'abri des actes de vandalisme. La durée d'écoulement n'est pas dépassée même en cas d'actionnement permanent. Ainsi, des manipulations sont éliminées qui pourraient engendrer une consommation d'eau élevée non souhaitée.

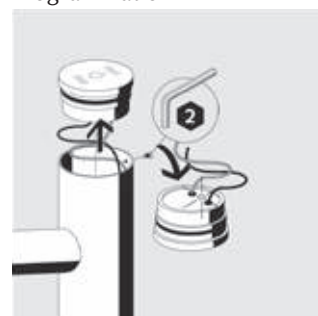
**Programmes adaptés à la demande**

La programmation se fait par le biais de la touche Piézo qui est intégrée de manière sûre dans la coiffe du robinet. Le réglage du temps d'écoulement effectué par l'usine s'élève à 8 secondes. Le rinçage antistagnation est désactivé. En poussant x fois, selon le tableau indiqué ci-après, le temps d'écoulement peut être programmé.

Après la programmation souhaitée du temps d'écoulement, l'affichage LED clignote 2 fois. Ainsi, la programmation du temps d'écoulement est finie. Le programme sélectionné reste évidemment inchangé lors du remplacement de la pile.

Nombre x que l'on pousse	1	2	3	4	5	6	7	8	9	10
L'affichage LED clignote 1x si l'on pousse 1x										
Temps d'écoulement (s)	4	6	8	10	15	20	30	45	60	120

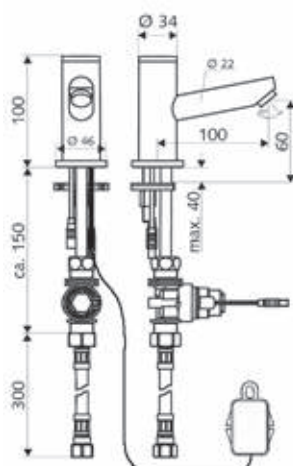
Programmation







Type HD-K



Dessin de trait mesuré (type HD-K)

### TIPUS P (alimentation pile)

#### Caractéristiques

Robinetterie électronique à fermeture temporisée avec touche Piézo, exécution tout métal à l'abri des actes de vandalisme, programmation exacte de la durée d'écoulement, rinçage antistagnation possible

#### Variantes d'exécution

Type	HD-K
Application	Haute pression, eau froide/ eau prémélangée
Débit	6 l/min avec 3 bar de pression dynamique
Pression dynamique	0,5 - 5 bar
Température d'eau	max. 70 °C (utilisation de courte durée)
Temps d'écoulement	4 - 120 s
Matériel	Corps de robinet en laiton résistant au dézingage
Classe sonore	I (en préparation)

#### Matériel fourni

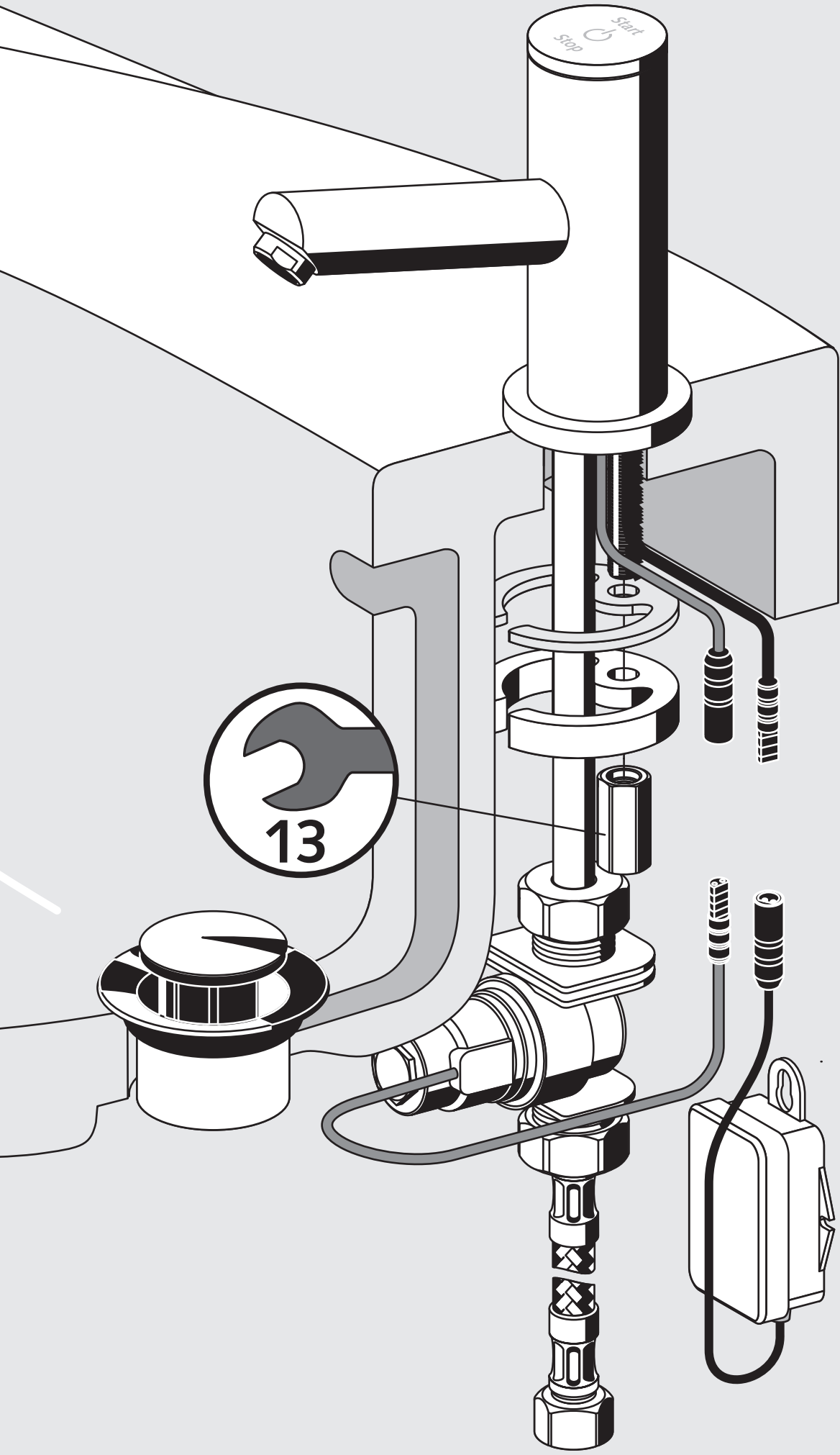
- Coiffe intégrant le module électronique et la touche Piézo avec indicateur de pile et la programmation de la temporisation et du rinçage antistagnation
- Vanne magnétique pour le montage caché derrière le lavabo
- Compartiment de pile externe avec pile alcaline 9 V
- Un flexible de raccordement Clean-Flex S G 1/2 x G 3/8 x 300 mm
- Mousseur antiviol
- Matériel de fixation pour le montage sur lavabo


#### Réf.

Type	HD-K
Bec verseur standard	Réf. 01 236 06 99

#### Accessoires pour tous les types

- Préfiltre eau mitigée avec clapet anti-retour HDM, réf. 28 511 06 99
- Thermostat sur robinet d'équerre, réf. 09 406 06 99
- Robinets d'équerre avec filtre pour la protection contre les impuretés dans l'eau p.ex. réf. 05 366 06 99 ou 04 948 06 99
- Mousseur antiviol, 6 l/min à 3 bar, réf. 02 121 06 99





**Le fonctionnement:**

Grâce à la technique de cartouche intelligente, une légère pression sur le bouton de commande suffit déjà pour que l'eau coule. Les temporisations peuvent être réglées de manière simple et selon les besoins.

# Economique à la consommation d'eau et à l'entretien. Les robinets pour lavabo avec la technique de cartouche innovatrice. Signés SCHELL

Les robinets à fermeture temporisée et à commande hydraulique de SCHELL sont spécialement conçus pour l'usage fréquent dans les espaces publics, semi-publics et industriels. Grâce à leur version tout métal ils sont robustes par rapport aux influences mécaniques. La technique de cartouche SC II résistante à la corrosion se révèle comme étant très fiable, durable et facile d'entretien. Déjà une légère

pression sur le bouton-poussoir suffit pour que l'eau coule. Et ce, de manière très économique. Car le temps d'écoulement et la température max. peuvent être réglés à l'avance selon les besoins. Par rapport aux robinets mono-commande conventionnels, les économies peuvent rapidement atteindre des milliers d'euros. Des économies jusqu'à 56 % sont possibles.

Les robinets pour lavabo avec la technique de cartouche conviennent spécialement pour:

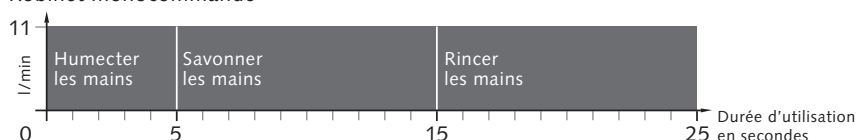
- la gastronomie
- les hôtels
- les écoles
- les complexes sportifs
- les bâtiments administratifs
- les aires de repos et terrains de camping
- les aéroports
- etc.

**Exemple d'une école:** Dans le cadre d'une modernisation, la robinetterie-mélangeuse traditionnelle dans les espaces sanitaires d'une école avec 800 élèves et 60 professeurs est remplacée. Economies annuelles par emplacement de robinet 211 EUR. Au total pour 17 nouveaux robinets (exigences minimales selon la norme VDI 6000), cela constitue **des économies totales de 3.601 EUR** par an. Tout en ne tenant même pas compte des frais d'énergie réduits pour la production d'eau chaude.

**Voilà comment nous avons fait le calcul:**

- 170 jours d'utilisation
- 2.000 actionnements/jour
- 4,10 EUR/m<sup>3</sup> (prix de l'eau potable à env. 30 °C et eaux usées)
- Le temps d'écoulement du robinet à fermeture temporisée avec cartouche peut être réglé sur 10 secondes par actionnement

Robinet monocommande



**Robinet monocommande traditionnel avec mousseur 11 l/min**

Consommation d'eau par utilisation: 4,58 l  
Frais d'eau pour les 2.000 actionnements/jour: 37,88 EUR

Robinet à fermeture temporisée avec cartouche



**Puris SC avec mousseur 6 l/min**

Consommation d'eau par utilisation: 2,0 l  
Frais d'eau pour les 2.000 actionnements/jour: 16,40 EUR

■ L'eau coule    ■ L'eau s'arrête = économie d'eau et de coûts



## PURIS SC

### Les points forts

- Robinet à fermeture temporisée avec réglage du temps d'écoulement adapté à la demande
- Economie en eau jusqu'à 56 %
- Version tout métal robuste
- Technique de cartouche fiable
- Fonctionne sans apport d'énergie
- Montage et réglage simples
- Limiteur de température
- Qualité de design élevée

### Grandes économies d'eau

Le robinet PURIS SC à fermeture temporisée réduit les frais d'eau jusqu'à 56 %, étant donné que l'eau ne coule qu'après avoir actionné le bouton-poussoir. Ceci constitue un argument là, où une fréquentation élevée rencontre le souhait des frais d'exploitation faibles. De plus, le mousseur moderne fournit un jet d'eau doux.

### Qualité durable

En tant que version tout métal le PURIS SC fournit les conditions préalables parfaites pour l'usage dans les espaces sanitaires publics, semi-publics et industriels.

### Usage à l'eau froide ou à l'eau prémélangée

Le PURIS SC convient à l'usage avec l'eau froide sous haute pression et l'eau mitigée sous haute pression.

### Qualité de design élevée

Le langage des formes claires et la finition de première qualité prouvent que la technologie intelligente peut être combinée avec les exigences les plus élevées dans le domaine du design.



### Fiabilité élevée

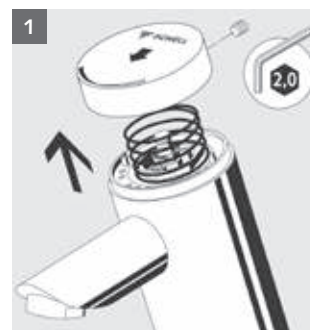
La technologie de cartouche innovatrice SC II de SCHELL constitue le coeur du robinet PURIS SC. Elle fonctionne déjà lors d'un léger actionnement et facilite le réglage de l'eau mitigée de manière remarquable.



- 1 Fixation poignée eau mitigée (PURIS SC-M)
- 2 Chambre à piston
- 3 Temporisation eau mitigée (PURIS SC-M)
- 4 Arrivée d'eau chaude
- 5 Arrivée d'eau froide
- 6 Canal de départ eau mitigée
- 7 Réglage du temps d'écoulement (PURIS SC)

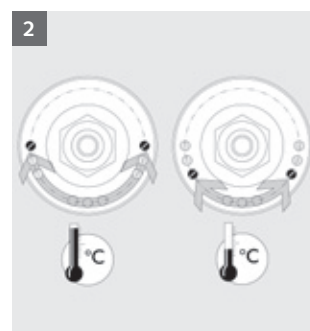
### Montage simple

Le montage du robinet PURIS SC se fait de manière rapide et simple. Tous les accessoires nécessaires sont fournis. En ce qui concerne l'entretien, les robinets sont aussi très peu exigeants et faciles.



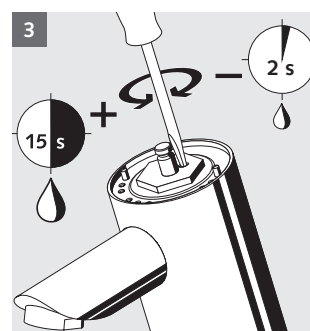
### Limiteur d'eau chaude individuel

Le bouton de commande ergonomique avec lequel la température d'eau mitigée est réglée, s'enlève à l'aide d'une clé à six pans (fig.1). Le réglage se fait par un seuil de résistance réglable (fig. 2). Veuillez noter qu'il n'y a pas de protection contre les brûlures. Celle-ci est réalisée (p.ex. dans des écoles maternelles ou des résidences pour personnes âgées) par l'utilisation d'un thermostat sur robinet d'équerre (voir page 74) qui est disponible comme accessoire.

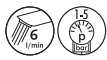


### Réglage du temps d'écoulement adapté à la demande

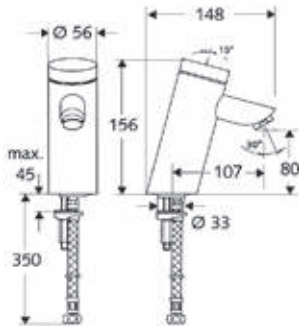
A l'aide d'un tournevis, le temps d'écoulement peut être réglé entre 2 et 15 secondes de manière très simple (fig. 3). Un petit surplus: une manipulation ultérieure par l'utilisateur n'est pas possible car la vis de réglage se trouve en dessous de la poignée et n'est donc pas visible.







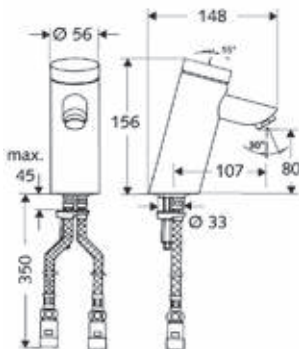
Type SC-K



Dessin de trait mesuré (type HD-K)



Type SC-M



Dessin de trait mesuré (type HD-M)

## PURIS SC

### Caractéristiques

Robinet monotrou haut de gamme en version tout métal antivandalisme avec cartouche, déclenchement manuel, réglage du temps d'écoulement simple

### Variantes d'exécution

Type	SC-K	SC-M
Application	Haute pression, eau froide/ eau prémélangée	Haute pression, eau mitigée
Débit	6 l/min (indépendant de la pression)	6 l/min (indépendant de la pression)
Pression dynamique	1 - 5 bar	1 - 5 bar
Température d'eau	–	max. 70 °C (utilisation de courte durée)
Temps d'écoulement	réglable entre 2 et 15 s	réglable entre 2 et 15 s
Matériel	Corps de robinet en laiton DIN EN	
Classe sonore	I	I
Label	P-IX 19 436/IO	P-IX 19 436/IO
WELL		

### Matériel fourni

- Cartouche SC II
  - Matériel de fixation pour le montage monotrou
  - Mousseur
  - Un flexible de raccordement (Clean-Fix S G 3/8 x 380 mm)
- Type HD-K: 1 pièce, 1 préfiltre  
 Type HD-M: 2 pièces, 2 clapets anti-retour avec préfiltre

### Réf.

Type	SC-K	SC-M
Bec verseur standard	Réf. 02 110 06 99	Réf. 02 125 06 99

### Accessoires pour tous les types

- Thermostat sur robinet d'équerre, réf. 09 406 06 99
- Robinets d'équerre avec filtre pour la protection contre les impuretés dans l'eau p.ex. réf. 05 366 06 99 ou 04 948 06 99





## PETIT SC (lavabo)

### Les points forts

- Robinet à fermeture temporisée avec réglage du temps d'écoulement individuel
- Développé pour les petits lavabos
- Economie des frais d'exploitation jusqu'à 56 %
- Version tout métal robuste
- Technique de cartouche fiable
- Fonctionne sans apport d'énergie
- Montage et réglage simples
- Limiteur de température

### Grandes économies d'eau

Etant donné que l'eau ne coule qu'après avoir actionné le bouton de commande du robinet PETIT SC, les frais d'eau peuvent être réduits jusqu'à 56 %. Et ce, sans perte de confort.

### Exécution robuste

La version tout métal du robinet PETIT SC est robuste par rapport aux influences mécaniques. Voilà pourquoi le robinet est prédestiné à fonctionner dans des espaces sanitaires publics, semi-publics et industriels. La fourche de blocage (réf. 76 593 00 99), disponible comme accessoire, représente une protection supplémentaire contre le vandalisme.

### Usage à l'eau froide ou à l'eau prémélangée

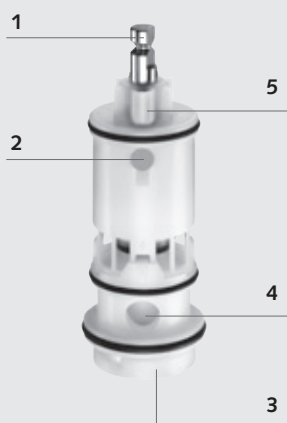
Le PETIT SC convient à l'usage avec l'eau froide sous haute pression et l'eau mitigée sous haute pression.

### Fonctionnalité élevée

Avec ses dimensions compactes, le robinet PETIT SC est fait pour les petits lavabos. Il plaît par sa construction simple avec un minimum d'éléments. Le PETIT SC est idéal pour les champs d'application où des investissements faibles sont au premier plan, mais où l'utilisateur ne fait aucun compromis en matière de qualité et de fonctionnalité.

### Fiabilité élevée

Depuis plus de 75 ans SCHELL a de l'expérience dans la technique de cartouche. Du savoir-faire dont le robinet PETIT SC profite aussi. Il fonctionne déjà de manière fiable lors d'un léger actionnement.



- 1 Fixation poignée
- 2 Canal de remplissage piston
- 3 Arrivée d'eau froide
- 4 Sortie d'eau
- 5 Réglage de la temporisation

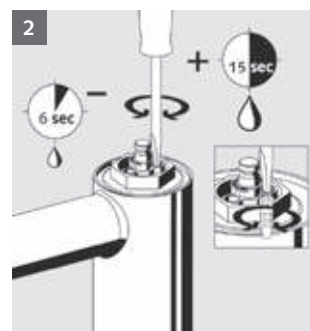
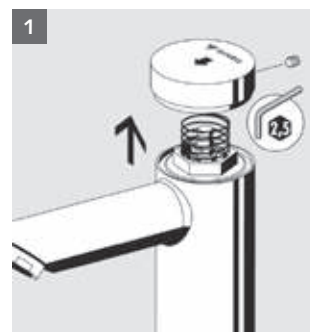
### Montage simple

Le montage et le service du robinet PETIT SC qui ne nécessite que peu d'entretien, sont très simples. Tous les matériaux nécessaires sont compris dans la livraison.

### Réglage du temps d'écoulement adapté à la demande

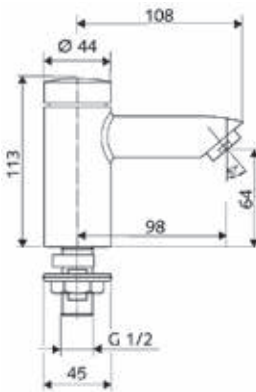
Après le démontage du bouton de commande à l'aide d'une clé pour vis à six pans creux (fig. 1), le temps d'écoulement peut être réglé avec un tournevis entre 6 et 15 secondes (fig. 2, réglage en usine: 7 secondes). Le temps d'écoulement ne peut pas être manipulé ultérieurement par les utilisateurs.

### Installation facile





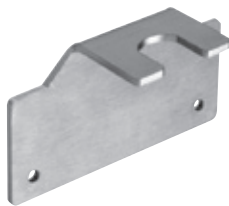
Type HD-K



Dessin de trait mesuré



Rosace pour trou de robinet



Fourche de blocage

**PETIT SC**

**Caractéristiques**

Robinet monotrou robuste en version tout métal antivandalisme, déclenchement manuel et fermeture automatique; aussi disponible en laiton DR

**Variantes d'exécution**

Type	HD-K laiton DIN EN	HD-K laiton DR
Application	Haute pression, eau froide/ eau prémélangée	Haute pression, eau froide/ eau prémélangée
Débit	6 l/min avec 3 bar de pression dynamique	5 l/min avec 3 bar de pression dynamique
Pression dynamique	1 - 5 bar	1 - 5 bar
Température d'eau	-	-
Temps d'écoulement	réglable entre 6 et 15 s	réglable entre 6 et 15 s
Matériel	Corps de robinet en laiton DIN EN et/ou en laiton DR	
Raccords d'eau	G 1/2 M	G 1/2 M
Classe sonore	I (en préparation)	I (en préparation)
Label	-	-

**Matériel fourni**

- Cartouche
- Mousseur
- Matériel de fixation pour le montage monotrou

**Réf.**

Type	HD-K laiton DIN EN	HD-K laiton DR
Bec verseur standard	Réf. 01 122 06 99	Réf. 02 130 06 99

**Accessoires pour tous les types**

- Mousseur, antiviol, réf. 02 121 06 99
- Un flexible de raccordement Clean-Fix S, réf. 10 318 06 99
- Set de raccordement tube cuivre PETIT, réf. 08 464 06 99
- Fourche de blocage, réf. 76 593 00 99
- Rosace PETIT pour trou de robinet, réf. 76 063 06 99
- Thermostat sur robinet d'équerre, réf. 09 406 06 99
- Robinets d'équerre avec filtre pour la protection contre les impuretés dans l'eau p.ex. réf. 05 366 06 99 ou 04 948 06 99









**Le fonctionnement:**  
Contrairement aux robinets mélangeurs conventionnels, la température d'eau souhaitée peut être réglée par un mitigeur monocommande de manière confortable tout en économisant l'eau.

## S'attendre au confort maximal. Robinets pour lavabo avec mitigeur monocommande de SCHELL.

Les mitigeurs monocommande représentent une alternative pour les applications où le flux d'eau doit être réglé de manière mécanique. Les robinets sont conçus pour un usage permanent et non seulement pour l'espace sanitaire, mais ils sont aussi très bien conçus pour la

salle de bain privée. Font partie des caractéristiques de confort et de qualité le mousseur autorégulateur qui économise l'eau (6 l/min indépendant de la pression), l'exécution en tout métal et la cartouche céramique avec limiteur d'eau chaude et de débit.

La robinetterie pour lavabo avec mitigeur monocommande convient particulièrement pour:

- les espaces sanitaires semi-publics
- les chambres d'hôtel
- les cuisines
- les laboratoires
- les salles de bain privées
- e.a.



## PURIS Line

### Les temps forts

- Mitigeur monocommande haut de gamme pour eau mitigée
- Version tout métal robuste pour montage monotrou
- Cartouches céramiques avec limiteur d'eau chaude
- Limiteur de quantité réglable et variable
- Système à fixation rapide
- Design de grande qualité

### Maniement confortable

Si le flux d'eau doit être réglé de manière mécanique, le mitigeur monocommande PURIS Line constitue le bon choix. La température d'eau souhaitée peut être réglée de manière simple et confortable. Equipé d'un mousseur indépendant de la pression et d'un limiteur d'eau chaude, le robinet est conçu pour un actionnement permanent et fiable et convient ainsi aux applications exigeantes.

### Réglage économisant le débit d'eau

Afin d'économiser de l'eau, le débit de l'eau peut être réduit à l'aide d'un tournevis après avoir enlevé la poignée de commande.

### Qualité robuste

Grâce à la version tout métal, le robinet PURIS Line résiste aux influences mécaniques.

### Design de grande qualité

Le design moderne et fonctionnel caractérise le robinet PURIS Line.



### Usage à l'eau mitigée

Le robinet PURIS Line a été développé spécialement pour l'usage avec de l'eau mitigée sous haute pression.

### Classification du champ de température

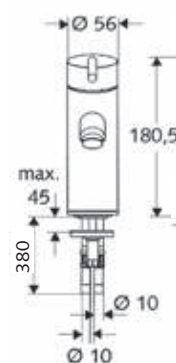
Par le biais d'une bague d'arrêt, le robinet peut être positionné en 3 champs de réglage (1. position intermédiaire: plus chaud, 2. position intermédiaire: plus chaud/froid, 3. position intermédiaire: plus froid).



Type EH-M

### Variantes d'exécution

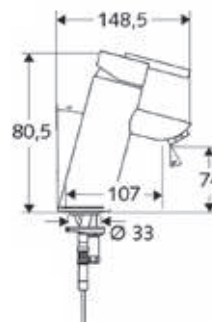
Type	EH-M normal	EH-M vidage à tirette
Application	Haute pression, Eau mitigée, normal	Haute pression, eau mitigée, vidage à tirette
Débit	6 l/min (indépendant de la pression)	6 l/min (indépendant de la pression)
Pression dynamique	0,5 - 8 bar	0,5 - 8 bar
Température d'eau	max. 70 °C (utilisation de courte durée)	max. 70 °C (utilisation de courte durée)
Matériel	Corps de robinet en laiton DIN EN	



Dessin de trait mesuré

### Matériel fourni

- Cartouche en céramique avec limiteur d'eau chaude
- Limiteur de quantité réglable et variable
- Flexibles de raccordement SCHELL, Clean-Fix S G 3/8 x 380 mm
- Système à fixation rapide
- Vidage à tirette (que pour la réf. 02 101 06 99)



Dessin de trait mesuré

### Réf.

Type	EH-M normal	EH-M vidage à tirette
Bec verseur standard	Réf. 02 100 06 99	Réf. 02 101 06 99

### Accessoires pour tous les types

- Robinet d'équerre design à filtre LINE, réf. 05 366 06 99
- Robinet d'équerre design PURIS, réf. 05 311 06 99
- Thermostat sur robinet d'équerre, réf. 09 406 06 99
- Robinets d'équerre avec filtre pour la protection contre les impuretés dans l'eau p.ex. réf. 05 366 06 99 ou 04 948 06 99



## Commande à fermeture temporisée par la technique de cartouche

---



PETIT SC  
Page 56



LINUS W-SC  
Page 60

## Commande manuelle par mitigeur monocommande

---



LINUS W-EH  
Page 66





• **Le fonctionnement:**  
Une légère pression sur le bouton de commande suffit et la technique de cartouche intelligente de SCHELL veille à ce que l'eau coule de manière fiable. Afin d'adapter la consommation aux souhaits, les temps d'écoulement peuvent être réglés avec peu de gestes et à tout moment.

## Le design et la fonction. Un mariage parfait. Les robinets muraux avec la technique de cartouche innovatrice. Signés SCHELL.

Si vous désirez marquer les espaces sanitaires publics ou semi-publics, ils sont fortement demandés: les robinets muraux. Et s'ils doivent remplir les exigences telles que la robustesse et les économies d'eau, les robinets muraux avec la technique de cartouche novatrice de SCHELL constituent le meilleur choix. Après tout, les robinets à fermeture temporisée et à commande hydraulique de SCHELL ont été développés pour l'usage fréquent et se révèlent extrêmement fiables et faciles d'entretien.

Ils n'atteignent non seulement de grandes économies grâce à la technique de cartouche novatrice, mais ils résistent aussi aux influences mécaniques.

Déjà une légère pression sur le bouton de commande suffit pour que l'eau coule de manière économique. Le temps d'écoulement et la quantité max. d'eau chaude peuvent être réglés à l'avance selon les besoins. Conclusion: le design et la fonction font un mariage parfait.

Les robinets pour lavabo avec la technique de cartouche conviennent spécialement pour:

- la gastronomie
- les hôtels
- les écoles
- les complexes sportifs
- les bâtiments administratifs
- les aires de repos et terrains de camping
- les aéroports
- etc.



## PETIT SC (robinet mural)

### Les points forts

- Robinet à fermeture temporisée avec réglage du temps d'écoulement adapté à la demande
- Economie en eau jusqu'à 56 %
- Mousseur antiviol
- Version tout métal robuste
- Technique de cartouche fiable
- Fonctionne sans apport d'énergie
- Montage et réglage simples
- Rallonge en option
- Design fonctionnel

### Design fonctionnel

Comme alternative au robinet à fermeture temporisée PETIT SC couronné de succès, ce robinet existe aussi dans la variante du robinet mural. Ce robinet convainc par son design clair et sa finition de première qualité.

### Grandes économies d'eau

Le PETIT SC n'est pas seulement beau, mais on peut aussi faire beaucoup d'économies. Etant donné qu'après avoir poussé le bouton de commande l'eau ne coule qu'avec un débit de 5 l/min, il est possible de baisser la consommation jusqu'à 56 %. De plus, le mousseur moderne fournit un jet d'eau doux. Une bonne raison pour installer le robinet surtout dans les espaces sanitaires publics.

### Qualité durable

Le robinet à fermeture temporisée, en tout métal, convient parfaitement à l'usage quotidien fréquent. Dans ce cas, il peut être utilisé pour nettoyer, se laver les mains et pour remplir des récipients. La rosace (ø 60 mm), incluse dans la livraison, cache les trous plus grands dans le mur.

### Usage à l'eau froide et à l'eau prémélangée

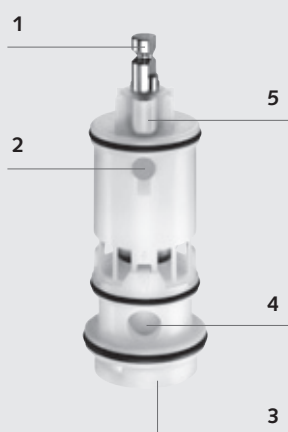
Le PETIT SC a été développé pour l'usage avec l'eau froide et l'eau prémélangée sous haute pression.

### Montage simple

L'installation du robinet PETIT SC est rapide et simple. Le méplat modelé est utile. En ce qui concerne l'entretien, le robinet est aussi très peu exigeant et facile.

### Fiabilité élevée

La cartouche novatrice de SCHELL en matière synthétique et résistant à la corrosion se trouve également dans le robinet PETIT SC. Les avantages: fonction impeccable des matériaux déjà lors d'un léger actionnement et réglage aisé de l'eau mitigée. Le filtre intégré protège contre les impuretés dans l'eau.



- 1 Fixation poignée de commande
- 2 Canal de remplissage piston avec filtre
- 3 Arrivée d'eau froide
- 4 Sortie d'eau
- 5 Réglage de la temporisation

### Accessoires pratiques

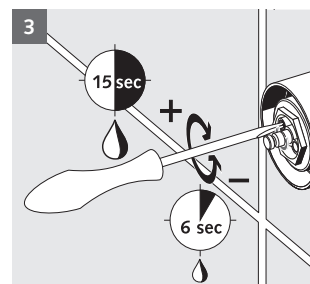
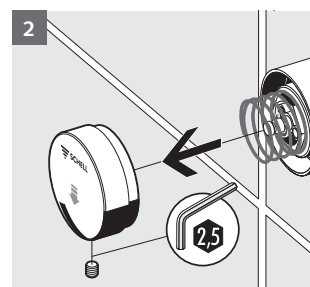
Afin d'adapter l'usage aux conditions locales, une rallonge de 60 mm (fig. 1) est également disponible comme accessoire. Le robinet et la rallonge sont vissés à fleur.

### Réglage du temps d'écoulement adapté à la demande

A l'aide d'un tournevis, le temps d'écoulement peut être réglé entre 6 et 15 secondes selon les besoins et de manière simple (fig. 2 + 3). Celui-ci ne peut pas être manipulé ultérieurement par un utilisateur, car la vis de réglage est cachée par le bouton de commande.

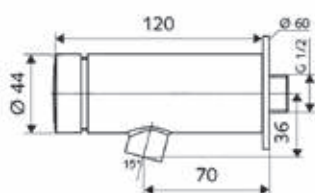


Accessoires: rallonge

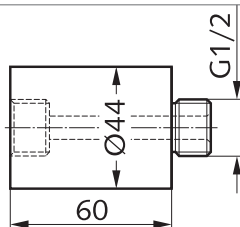




Type HD-K



Dessin de trait mesuré



Dessin de trait mesuré, latéral

**PETIT SC**

**Caractéristiques**

Robinet mural robuste en version tout métal antivandalisme avec la cartouche à fermeture temporisée de SCHELL, déclenchement manuel et fermeture automatique

**Variantes d'exécution**

Type	HD-K	
Application	Haute pression, eau froide/ eau prémélangée	
Débit	5 l/min (indépendant de la pression)	
Pression dynamique	0,8 - 5 bar	
Température d'eau	-	
Temps d'écoulement	réglable entre 6 et 15 s	
Matériel	Corps de robinet en laiton résistant au dézingage, pièces fonctionnelles de la cartouche en matière synthétique	

**Matériel fourni**

- Robinet mural à fermeture temporisée PETIT SC avec rosace Ø 60 mm
- Mousseur antiviol

**Réf.**

Type	HD-K	
Bec verseur standard	Réf. 02 136 06 99	

**Accessoires pour tous les types**

- Pour adapter la longueur à des grands lavabos
- Rallonge 60 mm PETIT SC pour robinet mural, réf. 61 662 06 99







## LINUS SC (robinet mural à encastrer)

### Les points forts

- Sentiment de haute qualité
- Robinet à fermeture temporisée avec réglage du temps d'écoulement adapté à la demande
- Economie en eau jusqu'à 56 %
- Version tout métal antivandalisme
- Plaques de finition robustes en acier inoxydable ou en laiton chromé
- Mousseur antiviol
- Technique de cartouche fiable sans apport d'énergie
- Montage simple à l'aide du boîtier à encastrer
- Longueurs variables de bec verseur

### Sentiment de haute qualité

Les dimensions équilibrées et les surfaces traitées de manière précise des plaques de finition constituent des caractéristiques de la gamme LINUS. Le robinet mural à encastrer à fermeture temporisée est prédestiné à tous les lavabos posés qui, d'habitude, sont utilisés avec des robinets avec rallonge de socle.

### Potentiel d'économie élevé

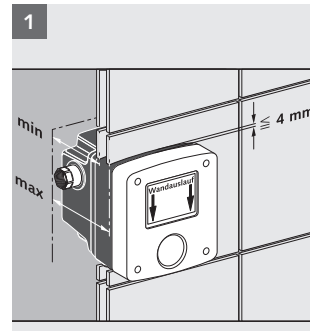
LINUS unit l'esthétique et l'utilité: en comparaison de la robinetterie-mélangeuse traditionnelle, des économies d'eau jusqu'à 56 % peuvent être réalisées avec le robinet à fermeture temporisée esthétique.

### Qualité antivandalisme

Ce n'est non seulement la construction en tout métal qui rend LINUS résistant. Aussi les plaques de finition en acier inoxydable ou en laiton chromé, la fixation renforcée du bec verseur, ainsi que le bec verseur massif en laiton résistent à long terme aux conditions d'utilisation rudes. La totalité de la robinetterie LINUS est livrée en série avec des mousseurs antiviol. La fixation de la plaque de finition n'est pas visible pour l'utilisateur, car elle est installée en dessous de la plaque de finition et peut seulement être ouverte avec une clé Torx.

### Set à encastrer éprouvé

LINUS est combiné avec le set à encastrer éprouvé de SCHELL (profondeur d'encastrement variable à partir du bord avant des carrelages: de 80 mm à 104 mm). Tous les éléments, y compris la cartouche, sont déjà prémontés (fig. 1). A l'état de gros oeuvre, le boîtier à encastrer est d'abord monté, lors des travaux de finition le set de finition est monté. Lors des installations de pose à sec la bride à coller contre les projections d'eau (accessoires) doit en plus être installée.

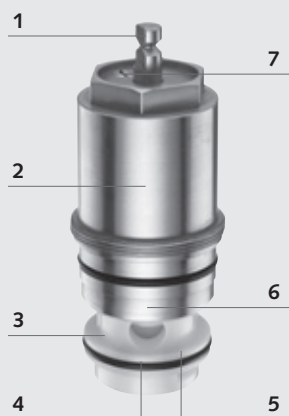


### Utilisation avec de l'eau prémélangée et/ou froide ou bien de l'eau mitigée

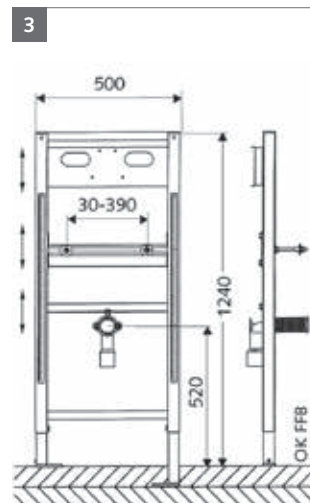
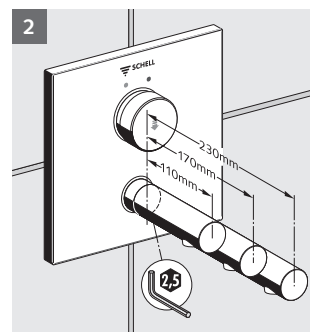
LINUS existe dans des versions pour l'eau prémélangée et/ou eau froide et pour l'eau mitigée. Dépendant des hauteurs d'installation pour les lavabos (respecter les données des producteurs), l'installation du bec verseur est conseillée à env. 150 mm au dessus du bord supérieur du lavabo. Par contre, la plaque de finition doit au moins être installée à 105 mm au dessus du bord supérieur du lavabo.

### Fiabilité élevée

La technologie de cartouche innovatrice SC II de SCHELL est également utilisée pour LINUS. Avantages de la cartouche amovible: peu de forces nécessaires pour l'activation, simple réglage de l'eau mitigée, service simple et équipée d'une aiguille de rinçage pour tuyère et d'un élément de rinçage.



- 1 Fixation poignée eau mitigée (LINUS WB-SC-M)
- 2 Piston
- 3 Réglage eau mitigée (LINUS WB-SC-M)
- 4 Arrivée d'eau chaude
- 5 Arrivée d'eau froide
- 6 Sortie d'eau mitigée
- 7 Réglage de la temporisation (LINUS WB-SC)



### Longueurs variables de bec verseur

Les robinets muraux à encastrer LINUS pour eau mitigée (W-EH-M) sont disponibles en trois longueurs de bec verseur (110 mm, 170 mm et 230 mm) (fig. 2).

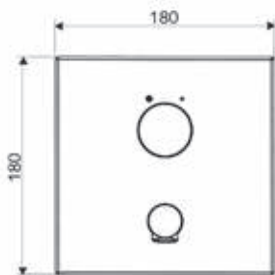
### Module de montage pour le montage simple

Pour le montage simple, SCHELL a développé pour LINUS un module de montage approprié (fig. 3). Pour l'insertion du set à encastrer, il possède une traverse prémontée. Sur celle-ci, le set à encastrer peut être installé à l'aide de matériel de fixation joint et donc être adapté à la hauteur (milieu du bec verseur) et fixé. De plus, une insertion pour les lavabos est également disponible. Les pieds de montage ainsi que les fixations au mur (accessoires) sont équipés d'éléments en matière synthétique isolants. Voir également à la page 75).

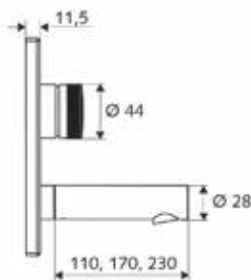
Dessin de trait mesuré



Type W-SC-M



Dessin de trait mesuré: frontal



Dessin de trait mesuré: latéral

### Robinet mural à encastrer LINUS + Masterbox

#### Caractéristiques

Combinaison du set de finition pour le robinet mural à encastrer à fermeture temporisée et le boîtier à encastrer Masterbox approprié

#### Variantes d'exécution

Type bec verseur	W-SC-M	W-SC-V
Application	A fermeture temporisée – eau mitigée	A fermeture temporisée, eau prémélangée/froide
Débit	5 l/min (indépendant de la pression)	5 l/min (indépendant de la pression)
Matériel	Plaque de finition en acier inoxydable, commande, douille et bec verseur en laiton chromé	
Masterbox approprié	WBW-SC-M	WBW-SC-V
Débit	15 l/min avec 3 bar de pression dynamique	15 l/min avec 3 bar de pression dynamique
Pression dynamique	1,0 - 5,0 bar	1,0 - 5,0 bar
Température d'eau	5 - 45 °C (70 °C, de courte durée)	eau prémélangée
Temps d'écoulement	2 - 15 s	2 - 15 s
Dimensions	149 x 138 x 120 mm	149 x 138 x 120 mm
Profondeur	80 - 104 mm	80 - 104 mm
Raccords d'eau	3 x G ½ F (DIN ISO 228-1)	2 x G ½ F (DIN ISO 228-1)
Matériel	Corps du robinet en laiton résistant au dézingage	
Classe sonore	I	I
Label	P-IX 18008/IA	P-IX 18008/IA

**Matériel fourni du set de finition pour le robinet mural à encastrer**

- Plaque de finition 180 mm x 180 mm x 11,5 mm
- Cadre de montage avec matériel de fixation
- Tête de fermeture temporisée avec douille (avec limiteur de température SC-M)
- Bec verseur mural rectiligne avec mousseur (antivol) 6 l/min

**Réf. (exécution chromée)**

Type	Set de finition W-SC-M	Set de finition W-SC-V
Bec verseur 110 mm	Réf. 01 836 06 99	Réf. 01 839 06 99
Bec verseur 170 mm	Réf. 01 837 06 99	Réf. 01 840 06 99
Bec verseur 230 mm	Réf. 01 838 06 99	Réf. 01 841 06 99

**Réf. (exécution inox)**

Type	Set de finition W-SC-M	Set de finition W-SC-V
Bec verseur 110 mm	Réf. 01 836 28 99	Réf. 01 839 28 99
Bec verseur 170 mm	Réf. 01 837 28 99	Réf. 01 840 28 99
Bec verseur 230 mm	Réf. 01 838 28 99	Réf. 01 841 28 99

**Accessoires pour tous les types (en cas d'encastrement trop profond)**

- SCHELL rallonge avec cartouche 35 mm pour W-SC-M, réf. 01 870 06 99
- SCHELL rallonge avec cartouche 50 mm pour W-SC-M, réf. 01 864 06 99
- SCHELL set de rallonges 25 mm pour W-SC-V, réf. 01 872 06 99
- SCHELL set de rallonges 50 mm pour W-SC-V, réf. 01 873 06 99

**Matériel fourni du Masterbox**

- Robinet prémonté dans le boîtier en matière synthétique avec perforations obturées
- Cartouche à fermeture temporisée SC II-M/cartouche à fermeture temporisée SC II-V
- Robinet d'arrêt, préfiltre, clapet anti-retour, élément de rinçage, matériel de fixation et protection chantier

**Réf.**

Type	WBW-SC-M	WBW-SC-V
Masterbox	Réf. 01 828 06 99	Réf. 01 829 06 99

**Accessoires requis (pour le montage lors de la pose à sec)**

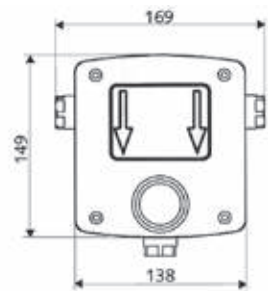
- SCHELL Bride à coller contre les projections d'eau (dimensions: 425 x 425 mm), réf. 01 857 00 99

**Accessoires pour tous les types**

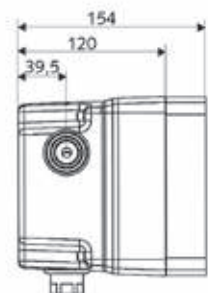
- SCHELL Module de montage pour lavabo LINUS, réf. 03 256 00 99
- SCHELL Set de fixation murale (montage devant un mur existant), réf. 03 258 00 99



Type WBW-SC-M



Dessin de trait mesuré: frontal



Dessin de trait mesuré: latéral



• **Le fonctionnement:**

Contrairement à la robinetterie-mélangeuse conventionnelle, les mitigeurs monocommande de SCHELL facilitent la vie aux utilisateurs qui souhaitent régler la quantité et la température d'eau désirée. Et ce, en un tour de main.

## C'est le mélange qui fait la différence. Robinets muraux à encastrer avec mitigeur monocommande de SCHELL.

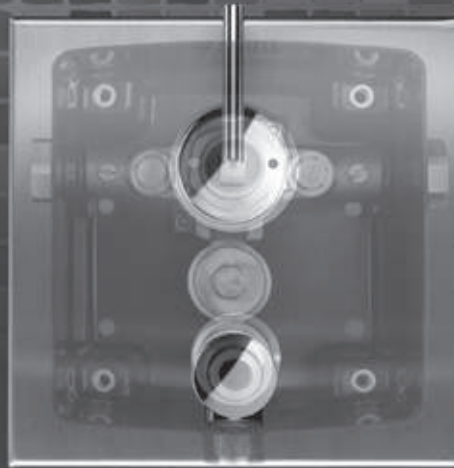
Que ce soit dans les hôtels, les spas ou les cuisines – les robinets muraux à encastrer de SCHELL ont été développés pour les applications les plus variées. Ils combinent deux exigences de manière parfaite: le réglage mécanique du flux d'eau et la demande d'un design sans faille. Grâce au mousseur indépendant de la pression (5 l/min), à l'exécution en tout métal et à la cartouche céramique avec limiteur d'eau chaude et du débit, ils garantissent durant des années un fonctionne-

ment permanent – même là, où les utilisateurs ne prennent pas toujours soin des installations sanitaires.

La robinetterie pour lavabo avec mitigeur monocommande convient spécialement pour:

- les espaces sanitaires semi-publics
- les chambres d'hôtel
- les cuisines
- les laboratoires
- les salles de bain privées
- etc.





## LINUS mitigeur monocommande (robinet mural à encastrer)

### Les points forts

- Mitigeur monocommande esthétique à encastrer
- Version tout métal durable
- Plaques de finition robustes en acier inoxydable ou en laiton chromé
- Mousseur antiviol
- Technique de cartouche fiable sans apport d'énergie
- Montage simple à l'aide du boîtier à encastrer
- Longueurs variables de bec verseur

### Design esthétique

Le langage des formes claires et les plaques de finition de première qualité font que LINUS est le point de mire dans tout espace sanitaire. Le mitigeur monocommande convient spécialement pour tous les lavabos posés qui, d'habitude, sont utilisés avec des robinets avec rallonge de socle.

### Maniement confortable

La température d'eau souhaitée peut être réglée de manière confortable à l'aide du levier. De plus, le robinet est équipé d'un limiteur d'eau chaude.

### Réglage économisant le débit d'eau

Après avoir enlevé le levier de commande à l'aide d'un tournevis, le débit d'eau peut être réduit.

### Qualité antivandalisme

La version tout métal, les plaques de finition en inox attachées de manière invisible, la fixation renforcée du bec verseur massif en laiton, le mousseur antiviol et un bec verseur massif en laiton et chromé protègent le robinet mural LINUS contre les dégâts de vandalisme de manière efficace.

### Set à encastrer éprouvé

LINUS est combiné avec le set à encastrer éprouvé SCHELL, où tous les éléments, y compris la cartouche, sont prémontés (fig. 1). La profondeur d'encastrement peut varier entre 80 mm et 104 mm (bord avant des carrelages). A respecter lors de l'installation de pose à sec: l'application supplémentaire de la bride à coller contre les projections d'eau.

### Usage à l'eau mitigée

En tant qu'exécution sous forme de mitigeur monocommande LINUS fonctionne avec de l'eau mitigée sous haute pression.

### Classification du champ de température

Par le biais d'une bague d'arrêt, le robinet peut être positionné en 3 champs de réglage (1. position intermédiaire: plus chaud, 2. position intermédiaire: plus chaud/froid, 3. position intermédiaire: plus froid).

### Longueurs variables de bec verseur

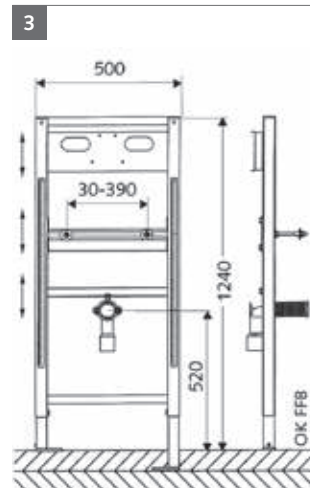
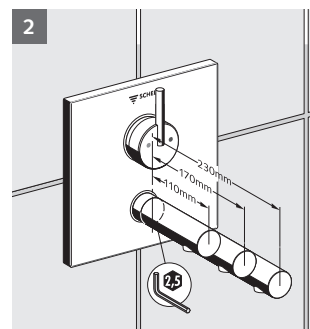
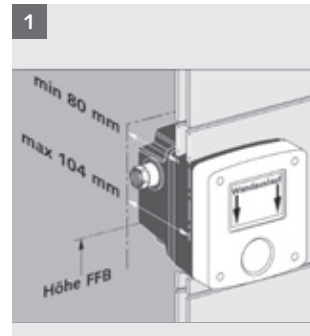
La variante pour le robinet mitigeur monocommande pour l'eau mitigée (W-EH-M) est disponible en trois longueurs de bec verseur, à savoir 110 mm, 170 mm et 230 mm (fig. 2).

### Hauteur d'installation

Le robinet LINUS doit être installé environ 150 mm au-dessus du bord supérieur du lavabo (dépendant des hauteurs d'installation du lavabo). En ce qui concerne l'installation de la plaque de finition, elle doit au moins être installée à 105 mm au-dessus du bord supérieur du lavabo.

### Module de montage pour le montage simple

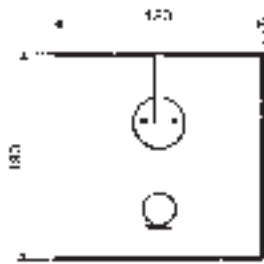
Afin de faciliter le montage, SCHELL a développé un module de montage approprié pour LINUS (fig. 3). Pour l'insertion du set à encastrer LINUS, il possède une traverse prémontée. Le set à encastrer peut être installé ci-dessus à l'aide du matériel de fixation joint et donc être adapté à la hauteur (milieu du bec verseur) et fixé. Les pieds de montage ainsi que les fixations au mur (accessoires) sont équipés d'éléments en matière synthétique isolants. Voir également à la page 75.



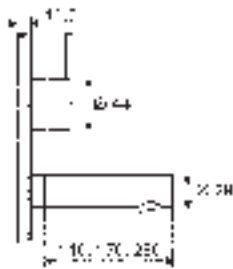
Dessin de trait mesuré



Type W-EH-M



Dessin de trait mesuré: frontal



Dessin de trait mesuré: latéral

## LINUS W-EH-M + Masterbox

### Caractéristiques

Set de finition pour robinet mitigeur mural à encastrer pour boîtier à encastrer Masterbox WBW-EH-M avec bec verseur rectiligne

### Exécution

Type bec verseur	W-EH-M	
Application	Monocommande-eau mitigée	
Débit	5 l/min (indépendant de la pression)	
Matériel	Plaque de finition en acier inoxydable, commande, douille et bec verseur en laiton chromé	

Masterbox approprié	WBW-EH-M	
Débit	≤ 15 l/min avec 3 bar de pression dynamique eau potable)	
Pression dynamique	1,0 - 5,0 bar	
Température d'eau	5 - 45 °C (70 °C, de courte durée)	
Temps d'écoulement	-	
Dimensions	149 x 138 x 120 mm	
Profondeur	80 - 104 mm	
Raccords d'eau	G ½ F	
Matériel	Corps du robinet en laiton résistant au dézingage	
Classe sonore	I	
Label	P-IX 18008/IA	

**Matériel fourni du set de finition pour le robinet mural à encastrer**

- Plaque de finition 180 mm x 180 mm x 11,5 mm
- Cadre de montage avec matériel de fixation
- Tête de fermeture temporisée avec douille
- Bec verseur mural rectiligne avec mousseur (antivol)

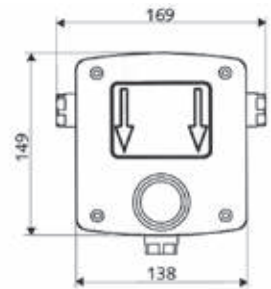


Type WBW-EH-M

Réf.			
Type	W-EH-M (chrome)	W-EH-M (inox)	
Bec verseur 110 mm	Réf. 01 893 06 99	Réf. 01 893 28 99	
Bec verseur 170 mm	Réf. 01 894 06 99	Réf. 01 894 28 99	
Bec verseur 230 mm	Réf. 01 838 06 99	Réf. 01 838 28 99	

**Matériel fourni du Masterbox**

- Boîtier à encastrer, corps de robinet, adaptateur bec verseur
- Cartouche céramique monocommande avec limiteur d'eau chaude, limiteur de quantité réglable et variable
- Robinet d'arrêt, préfiltre, clapet anti-retour, élément de rinçage, matériel de fixation et protection chantier



Dessin de trait mesuré: frontal

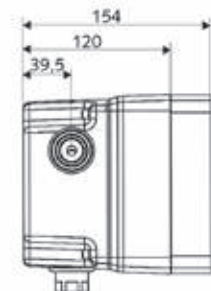
Réf.		
Type	WBW-EH-M	
Masterbox	Réf. 01 892 06 99	

**Accessoires requis (pour le montage lors de la pose à sec)**

- SCHELL Bride à coller contre les projections d'eau (dimensions: 425 x 425 mm), réf. 01 857 00 99

**Accessoires pour tous les types**

- SCHELL Module de montage pour lavabo LINUS, réf. 03 256 00 99
- SCHELL Set de fixation murale (montage devant un mur existant), réf. 03 258 00 99



Dessin de trait mesuré: latéral

## Composants pour robinetterie pour lavabo de SCHELL en un clin d'œil

## Thermostat sur robinet d'équerre

---



---

Thermostat sur robinet  
d'équerre  
Page 74

## Modules de montage

---



---

Module de montage pour  
lavabo ENSEMBLE  
Page 76



---

Module de montage pour  
lavabo pour moins valides  
Page 76



---

Module de montage pour  
lavabo LINUS  
Page 77

## ROBINETS D'ÉQUERRE/Siphons

---



---

Robinetts d'équerre et  
robinets d'équerre design  
Page 78



---

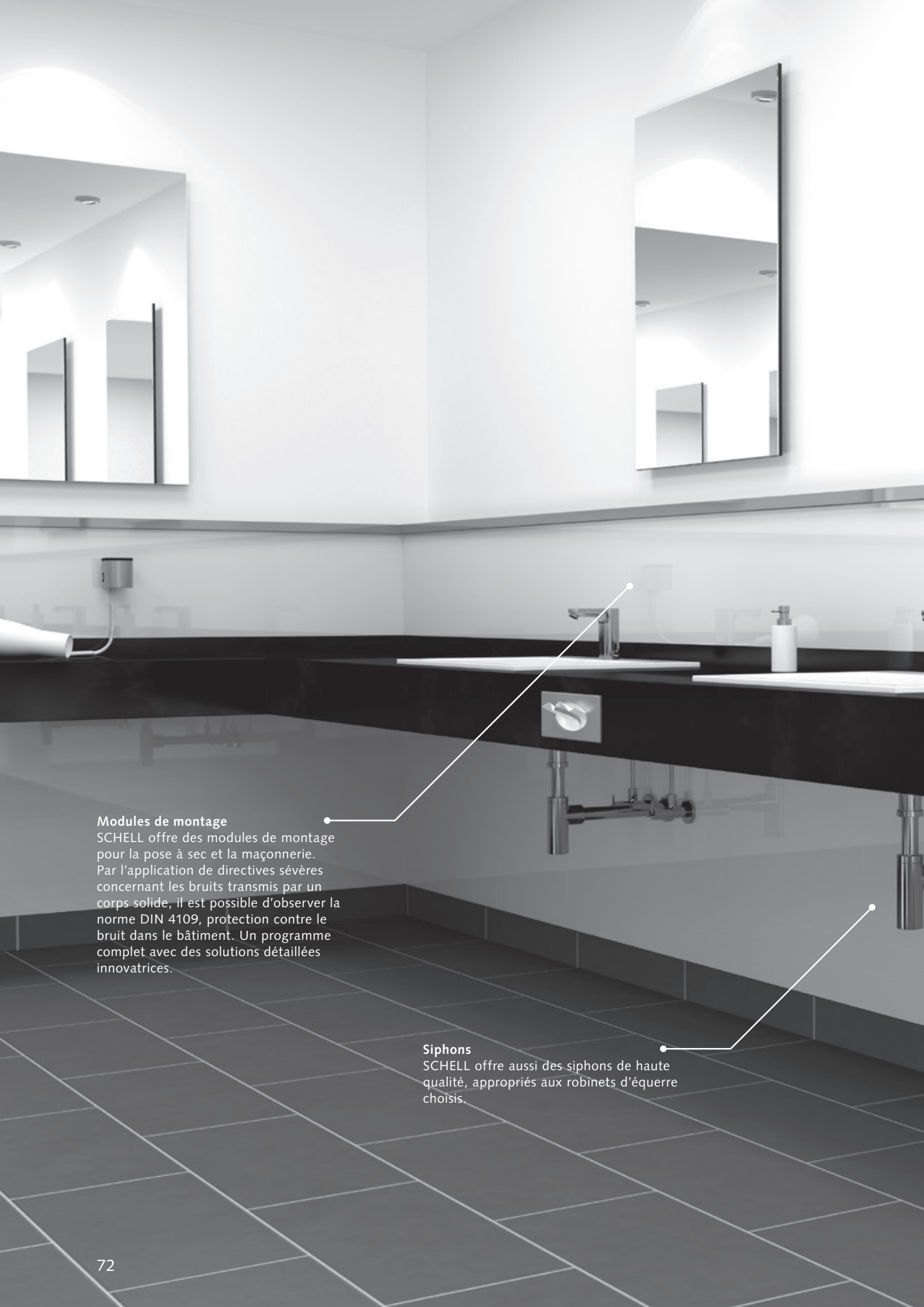
Sets de robinets d'équerre  
Page 80



---

Siphons  
Page 81





#### Modules de montage

SCHELL offre des modules de montage pour la pose à sec et la maçonnerie. Par l'application de directives sévères concernant les bruits transmis par un corps solide, il est possible d'observer la norme DIN 4109, protection contre le bruit dans le bâtiment. Un programme complet avec des solutions détaillées innovatrices.

#### Siphons

SCHELL offre aussi des siphons de haute qualité, appropriés aux robinets d'équerre choisis.

## Tout d'une seule main.

Des composants complémentaires pour la robinetterie pour lavabo. Signés SCHELL.



### Robinets d'équerre/Set de robinets d'équerre

Le programme le plus important pour toutes les applications dans une qualité hors pair. Selon les besoins avec clapet anti-retour ou filtre, économisant l'eau, orienté vers le design et, dépendant de l'exécution, en classe sonore I.

### Thermostat sur robinet d'équerre

Il est possible d'installer de manière simple le thermostat sur robinet d'équerre signé SCHELL au-dessus du robinet d'équerre. Ainsi, des températures d'eau agréables et en même temps la protection contre les brûlures et les bactéries légionelles sont garanties.



## Thermostat sur robinet d'équerre

### Les points forts

- Thermostat en matière extensible selon la norme EN 1111
- Limitation de la température d'écoulement maximal
- Prévention contre les brûlures en cas d'interruption de l'arrivée d'eau froide
- Réglage individuel de la température
- Possibilité de désinfection thermique
- Installation facile
- Idéal aussi pour la modernisation

### La solution parfaite pour la protection contre les brûlures

Dans une installation d'eau potable, des températures élevées peuvent être atteintes involontairement due à l'installation même. Le risque de brûlures existe. C'est pour cette raison que les températures d'écoulement dans les maisons de retraite et les écoles maternelles sont limitées conformément à la directive des lieux de travail. Les robinets traditionnels ne satisfont pas à ces exigences. Cela signifie que dans ces domaines on doit, de principe, seulement utiliser des robinets avec des limiteurs de température, la protection intégrée contre les brûlures ou les robinets à thermostat sur les vannes d'équerre. Des mélangeurs centraux ne sont plus admis dans les domaines d'application d'un point de vue hygiénique et à cause des prescriptions de la directive **VDI-Richtlinie 6023** (L'hygiène dans les installations d'eau potable).

Avec son thermostat sur robinet d'équerre, SCHELL offre une solution fiable, facile à monter et d'aspect esthétique pour la protection contre les brûlures. Le thermostat garantit une température d'écoulement constante, p.ex. 38 °C – indépendamment des variations de pression.

La température souhaitée peut être modifiée selon les besoins et à tout moment. Nous y avons même pensé: si un jour, l'arrivée de l'eau froide est interrompue, le robinet ferme automatiquement au plus vite. Ainsi, le thermostat sur robinet d'équerre satisfait à la norme **EN 1111** (mitigeurs thermostatiques) et garantit en même temps un débit jusqu'à 13 l/min à 3 bar.

#### Réalisation facile à tout moment: la désinfection thermique.

Le danger est connu: quand l'eau chaude reste dans la conduite pendant un certain temps, des germes se développent. Voilà pourquoi la fiche **DVGW-Arbeitsblatt W 551** (mesures techniques pour réduire la croissance des bactéries légionelles) prescrit une température minimale de 60 °C à l'écoulement de l'eau pour les grandes installations. Cette température est également conseillée pour les petites installations: des températures de régime en dessous de 50 °C doivent en tout cas être évitées.

Ici aussi le thermostat sur robinet d'équerre signé SCHELL peut marquer des points. Car la désinfection thermique de la conduite d'eau chaude jusqu'au point d'enlèvement peut se faire facilement à tout instant. Après tout, le fonctionnement de la vanne thermostatique peut être interrompu par un levier fourni, ce qui permet d'effectuer une désinfection thermique sans problème. Ce qui est bien pratique et fait gagner du temps: la température souhaitée ne doit pas à nouveau être réglée après la désinfection thermique.

#### Champs d'application typiques

Les thermostats sur les robinets d'équerre sont conseillés dans les écoles, les maternelles, les hôpitaux, les résidences pour personnes âgées, les hôtels, etc.

#### Montage simple

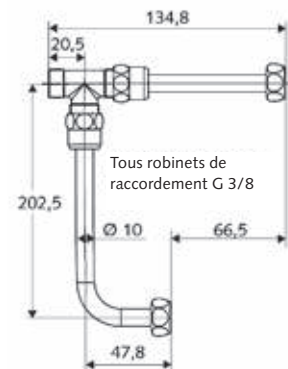
L'installation de l'appareillage entier se fait au-dessus du robinet d'équerre sur la conduite d'eau chaude et il est relié à la conduite d'eau froide par un tuyau de raccordement. Pour le montage simple SCHELL offre un set de raccordement avec des tubes en cuivre et des raccords pour que l'utilisateur puisse jouir rapidement de la sécurité la plus élevée et du confort de commande le plus grand.

#### Variantes d'exécution

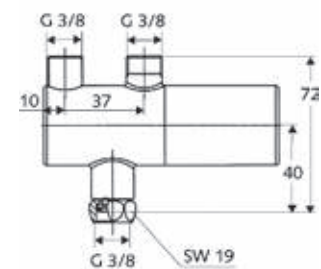
- Thermostat sur robinet d'équerre comprenant les filtres et les clapets anti-retour (RV), réf. 09 406 06 99
- Set de raccordement comprenant un tube de raccordement de l'eau froide & un tube de raccordement de l'eau chaude avec raccord flottant et raccord en T avec 2 raccords cône en laiton à sertir SCHELL résistant à la traction avec compensation de la longueur, réf. 04 109 06 99
- Thermostat set sur robinet d'équerre (comprenant un thermostat sur robinet d'équerre et le set de raccordement), réf. 09 410 06 99



La désinfection thermique



Dessin de trait mesuré: latéral



Dessin de trait mesuré: latéral



Thermostat set sur robinet d'équerre comprenant un thermostat sur robinet d'équerre et un set de raccordement





### Module de montage pour lavabo ENSEMBLE

#### Caractéristiques

Module de montage à installer dans une cloison ou devant un mur existant; structure autoportante en profilés d'acier (surface traitée par pulvérisation) avec pieds réglables en hauteur, avec isolation acoustique et zingués à chaud; conçu pour intégrer la robinetterie SCHELL pour lavabo et l'ensemble des robinets d'équerre design EDITION/ZOOM.

#### Type d'exécution

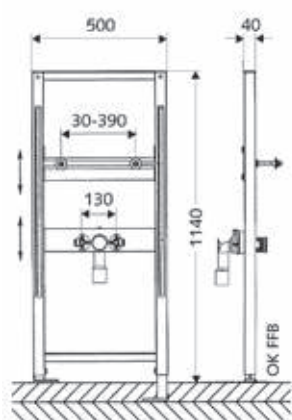
<b>ENSEMBLE</b>	Réf. 03 271 00 99
<b>Application</b>	Pour lavabos à robinetterie monotrou

#### Matériel fourni

- Coude siphon Ø 50 mm avec caoutchouc et bouchon de chantier
- Echelle graduée pour un réglage horizontal précis
- Matériel de fixation pour les pieds et la structure
- Boulons de fixation pour lavabo M 10 x 110 mm, avec gaine de protection, écrous et caches

#### Accessoires

- Set de fixation murale en cas de montage devant un mur existant, réf. 03 258 00 99
- Robinet d'équerre design-Ensemble EDITION, réf. 05 325 06 99
- Robinet d'équerre design-Ensemble ZOOM, réf. 05 334 06 99



### Module de montage pour lavabo moins valides

#### Caractéristiques

Module de montage à installer dans une cloison ou devant un mur existant; structure autoportante en profilés d'acier (surface traitée par pulvérisation) avec pieds réglables en hauteur, avec isolation acoustique et zingués à chaud.

#### Type d'exécution

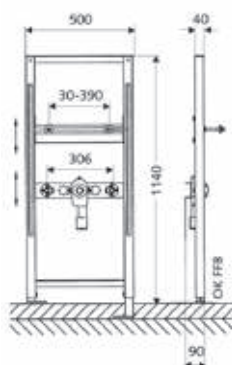
<b>Moins valides</b>	Réf. 03 255 00 99
<b>Application</b>	Pour lavabos à robinetterie monotrou et siphon encastré

#### Matériel fourni

- Siphon encastré eaux usées Ø 50 mm, tube siphon (à prévoir par l'installateur) Ø 40 mm, société HAAS
- Boulons de fixation pour lavabo M 10 x 110 mm, avec gaine de protection, écrous et caches

#### Accessoires

- Set de fixation murale en cas de montage devant un mur existant, réf. 03 258 00 99



## Module de montage pour lavabo LINUS

### Caractéristiques

Pour lavabo avec robinet mural; module de montage à installer dans une cloison ou devant un mur existant; structure autoportante en profilés d'acier (surface traitée par pulvérisation) avec pieds réglables en hauteur, avec isolation acoustique et zingués à chaud; conçu pour intégrer les boîtiers à encastrer Masterbox de SCHELL WBW-SC-M/WBW-SC-V/WBW-EH-M.

### Type d'exécution

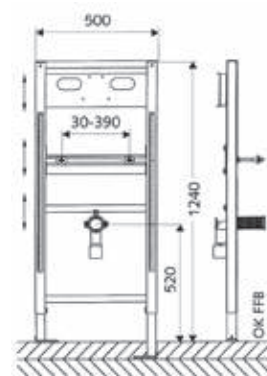
<b>LINUS</b>	Réf. 03 256 00 99
<b>Application</b>	Pour lavabos avec robinet mural

### Matériel fourni

- Coude siphon Ø 50 mm avec caoutchouc et bouchon de chantier
- Echelle graduée pour un réglage horizontal précis
- Matériel de fixation pour les pieds et la structure
- Boulons de fixation pour lavabo M 10 x 110 mm, avec gaine de protection, écrous et caches

### Accessoires

- Set de fixation murale en cas de montage devant un mur existant, réf. 03 258 00 99
- Boîtier à encastrer Masterbox WBW-SC-M réf. 01 828 06 99
- Boîtier à encastrer Masterbox WBW-SC-V réf. 01 829 06 99
- Boîtier à encastrer Masterbox WBW-EH-M réf. 01 892 06 99



## Module de montage pour lavabo

### Caractéristiques

Module de montage à installer dans une cloison ou devant un mur existant; structure autoportante en profilés d'acier (surface traitée par pulvérisation) avec pieds réglables en hauteur, isolation acoustique et zingués à chaud.

### Type d'exécution

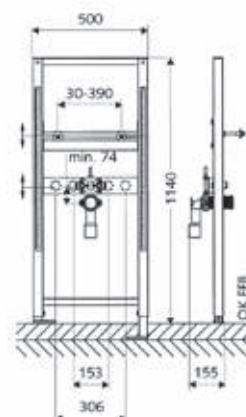
<b>Module de montage pour lavabo</b>	Réf. 03 232 00 99
<b>Application</b>	Pour lavabos à robinetterie monotrou

### Matériel fourni

- Matériel de fixation pour les pieds et la structure
- Raccord de robinet G 1/2 M avec isolation acoustique, en laiton résistant au dézingage, réglable en hauteur

### Accessoires

- Set de fixation murale en cas de montage devant un mur existant, réf. 03 258 00 99





## Arrondir les angles: robinets d'équerre & siphons. Signés SCHELL.



### Robinet d'équerre

#### SCHELL Robinet d'équerre COMFORT

- Coiffe COMFORT
- Rallonge longue
- Rosace coulissante Ø 54 mm
- DN 15 G 1/2 M x DN 10 G 3/8 M

Réf. 04 907 06 99



### Robinet d'équerre

#### SCHELL Robinet d'équerre QUICK COMFORT

- Technique d'emboîtement
- Pour un montage indétachable et résistant à la traction et à la torsion dans l'adaptateur QUICK
- DN 15 G 1/2 M x DN 10 G 3/8 M

Réf. 05 304 06 99



### Robinet d'équerre

#### SCHELL Robinet d'équerre avec filtre normal

- Des robinets d'équerre supplémentaires sous [www.schell.eu](http://www.schell.eu)
- DN 15 G 1/2 M x DN 10 G 3/8 M

Réf. 04 948 06 99



### Robinet d'équerre

#### SCHELL Robinet d'équerre COMFORT

- Coiffe COMFORT
- Rallonge longue
- Rosace coulissante Ø 54 mm
- DN 15 G 1/2 M x DN 10 G 3/8 M

Réf. 05 217 06 99



### Robinet d'équerre

#### SCHELL Robinet d'équerre COMFORT

- Avec tête sanitaire
- Coiffe COMFORT
- DN 15 G 1/2 M x DN 10 G 3/8 M

Réf. 09 656 06 99

### Robinet d'équerre

#### SCHELL Robinet d'équerre CLASSIC

- Rallonge longue
- Rosace coulissante Ø 65 mm
- Avec raccord fileté auto-étanche (ASAG)
- DN 15 G 1/2 M x DN 10 G 3/8 M

Réf. 05 172 06 99



### Robinet d'équerre

#### SCHELL Robinet d'équerre RONDO

- Rallonge longue
- Rosace coulissante Ø 65 mm
- Avec raccord fileté auto-étanche (ASAG)
- DN 15 G 1/2 M x DN 10 G 3/8 M

Réf. 05 152 06 99



### Robinet d'équerre design

#### SCHELL Robinet d'équerre design PURIS

- Rallonge longue
- Construction en tout métal
- Tête sanitaire à chambre à graisse
- DN 15 G 1/2 M x DN 10 G 3/8 M

Réf. 05 311 06 99

### Robinet d'équerre design

#### SCHELL Robinet d'équerre design CROSS

- Rallonge longue
- Construction en tout métal
- Tête sanitaire à chambre à graisse
- DN 15 G 1/2 M x DN 10 G 3/8 M

Réf. 05 310 06 99

### Robinet d'équerre design

#### SCHELL Robinet d'équerre design EDITION

- Design: sieger design
- Avec raccord fileté auto-étanche (ASAG)
- Broche à chambre à graisse
- DN 15 G 1/2 M x DN 10 G 3/8 M

Réf. 05 320 06 99



ASAG  
easy

### Robinet d'équerre design

#### SCHELL Robinet d'équerre design ZOOM

- Design: sieger design
- Avec raccord fileté auto-étanche (ASAG)
- Raccord cône en laiton à sertir résistant à la traction avec compensation de la longueur
- DN 15 G 1/2 M x DN 10 G 3/8 M

Réf. 05 332 06 99

AVEC  
FILTRE

### Robinet d'équerre design

#### SCHELL Robinet d'équerre design LINE

- Avec filtre: réf. 05 366 06 99
- Sans filtre: réf. 05 365 06 99
- Avec raccord caché
- DN 15 G 1/2 M x DN 10 G 3/8 M

Réf. 05 366 06 99



### Robinet d'équerre design

#### SCHELL Robinet d'équerre design QUAD

- Raccord cône en laiton à sertir résistant à la traction avec compensation de la longueur
- Coiffe de commande massive en chrome réf. 05 362 06 99
- Avec incrustation en verre réf. 05 363 06 99
- Avec incrustation en bois réf. 05 364 06 99
- DN 15 G 1/2 M x DN 10 G 3/8 M

Réf. 05 003 06 99

ASAG  
easy

### Robinet d'équerre design-Set

#### SCHELL Robinet d'équerre design-Set EDITION

- Design: sieger design
- Avec raccord fileté auto-étanche (ASAG)
- Set de raccordement pour lavabos

Réf. 05 321 06 99

ASAG  
easy

### Robinet d'équerre design-Set

#### SCHELL Robinet d'équerre design-Set ZOOM

- Design: sieger design
- Avec raccord fileté auto-étanche (ASAG)
- Set de raccordement pour lavabos

Réf. 05 333 06 99

### Ensemble de robinets d'équerre design

#### SCHELL Ensemble de robinets d'équerre EDITION

- Design: sieger design
- Avec raccord fileté auto-étanche (ASAG)
- Raccordement design pour lavabos

Réf. 05 325 06 99

ASAG  
easy



### Ensemble de robinets d'équerre design

#### SCHELL Ensemble de robinets d'équerre ZOOM

- Design: sieger design
- Avec raccord fileté auto-étanche (ASAG)
- Raccordement design pour lavabos

Réf. 05 334 06 99

ASAG  
easy



### Siphon design

#### SCHELL Siphon design QUAD

- Corps et tubes en laiton poli
- Rosace en laiton avec anneau coulissant

Réf. 01 505 06 99



### Crépine de lavabo

#### SCHELL Crépine de lavabo QUAD PUSH OPEN

- Crépine obturatrice G 1¼ M avec fermeture à pression pour lavabos équipés d'un trop-plein
- Débit d'évacuation 20 l/min

Réf. 02 001 06 99



### Crépine de lavabo

#### SCHELL Crépine de lavabo QUAD OPEN

- Crépine non-obturable G 1¼ M universelle pour lavabos
- Débit d'évacuation 20 l/min

Réf. 02 003 06 99





**www.schell.eu**

L'adresse avec laquelle on peut planifier au niveau professionnel. Avons-nous suscité votre intérêt? Sur notre page d'accueil, vous trouverez de plus amples informations sur les produits, les appels d'offres et les techniques de montage. Cliquez simplement sur les liens et vous verrez ...!



www.schell.eu



www.ausschreiben.de



Conseils d'installation

Sur **www.schell.eu** vous trouverez les informations les plus importantes sur nos robinets sanitaires.

En ligne, axés sur la pratique et toujours d'actualité: les textes d'appel d'offres de SCHELL.

Disponibles de manière individuelle pour chaque produit: Les instructions de montage de SCHELL à télécharger.



SCHELL Catalogue général



Robinettes pour lavabo



Systèmes de montage devant un mur existant

Un complément parfait: les brochures importantes sur les robinetteries pour lavabo de SCHELL – également disponibles sous forme de fichiers à télécharger.















Robinets d'équerre



## Un signe dit plus que 1000 mots.

E	Robinet électronique sans contact pour lavabo
HD-K	Eau froide ou prémélangée pression haute
HD-M	Mitigeur eau froide et eau chaude pression haute
K	Eau froide ou prémélangée
M	Mitigeur eau froide et eau chaude
ND-M	Mitigeur eau froide et chaude pression basse
P	Robinet de fermeture temporisée avec l'électronique Piézo
SC	Robinet mécanique à fermeture temporisée
SC-K	Robinet mécanique à fermeture temporisée pour eau froide ou eau prémélangée
SC-M	Robinet mécanique à fermeture temporisée mitigeur eau froide et eau chaude
V	Robinet pour eau prémélangée ou eau froide
W	Robinet mural
WBW-EH-M	Masterbox à encastrer pour robinet mural à encastrer LINUS mitigeur monocommande
WBW-SC-M	Masterbox à encastrer pour robinet mural à encastrer LINUS SC (à fermeture temporisée) eau mitigée
WBW-SC-V	Masterbox à encastrer pour robinet mural à encastrer LINUS SC (à fermeture temporisée) eau prémélangée ou froide
W-EH-M	Set de finition pour le robinet mural à encastrer LINUS monocommande – eau mitigée
W-SC-M	Set de finition pour le robinet mural à encastrer LINUS SC (à fermeture temporisée) eau mitigée
W-SC-V	Set de finition pour le robinet mural à encastrer LINUS SC (à fermeture temporisée) eau prémélangée ou froide

	Zone de pression de 1 à 5 bar
	Température d'écoulement maximale 70 °C
	Rinçage antistagnation toutes les 24 heures durant env. 20 secondes
	Le robinet goutte lors du réchauffement du chauffe-eau ouvert
	Débit 6 l/min
	Réglage de la température minimale
	Réglage de la température maximale
	Temps d'écoulement 3 secondes
	jusqu'au
	Temps d'écoulement 15 secondes
	Clé à six pans, ouverture de clé 2,5 mm
	Clé plate, ouverture de clé 13 mm
	Alimentation électrique compartiment de pile et/ou transfo

Les figurations, les dimensions et les poids ainsi que les descriptions sont non contractuels et soumis au développement technologique.



SCHELL GmbH & Co. KG  
 Armaturentechnologie  
 Raiffeisenstraße 31  
 D-57462 Olpe  
**ALLEMAGNE**  
 Tél. +49 27 61-892-0  
 Fax +49 27 61-892-199  
 info@schell.eu  
 www.schell.eu

SCHELL BELGIUM  
 BVBA/SPRL  
 Brusselsesteenweg 171  
 B-1785 Merchtem  
**BELGIQUE**  
 Tél. +32 (0) 52 37 17 70  
 Fax +32 (0) 52 37 43 64  
 schell.be@schell.eu  
 www.schell.eu

C.A.E  
 Michel Walliser  
 2, rue Sainte-Catherine  
 F-68100 Mulhouse  
**France (Alsace)**  
 Tél. +33 3 89 36 08 40  
 Fax +33 3 89 36 08 41  
 mjw.cae@wanadoo.fr  
 www.schell.eu

Stanislas Cluzeau  
 Prescripteur  
 Quartier Le Rode, route de Sarrians  
 F-84370 Bedarrides  
**France (Sud)**  
 Tél. +33 6 18 86 64 19  
 Fax +33 4 90 23 97 25  
 stanislas.cluzeau@schell.eu  
 www.schell.eu