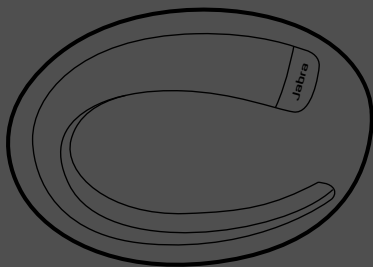


Jabra[®]
YOU'RE ON

JABRA STONE3



Handleiding

jabra.com/stone3

INHOUD

1. WELKOM.....	3
2. HEADSET OVERZICHT	4
3. DRAGEN	5
3.1 OORGELS VERWISSELEN	
4. DE BATTERIJ OPLADEN	6
4.1 BATTERIJSTATUS	
5. VERBINDEN	8
5.1 DE HEADSET AAN-/UITZETTEN	
5.2 VERBINDEN MET EEN BLUETOOTH-APPARAAT (EERSTE KEER KOPPELEN)	
5.3 VERBINDEN MET EEN BLUETOOTH-APPARAAT (TWEEDE KEER KOPPELEN OF OPNIEUW KOPPELEN)	
5.4 VERBINDEN MET EEN NFC-APPARAAT	
6. GEBRUIKEN	11
6.1 MEERDERE GESPREKKEN AFHANDELEN	
6.2 LIJST MET STEMCOMMANDO'S	
6.3 LIJST VAN STEMBEGELEIDING	
7. FIRMWARE BIJWERKEN	14
8. KLANTENSERVICE	15
8.1 VEELGESTELDE VRAGEN	
8.2 UW HEADSET ONDERHOUDEN	
9. TECHNISCHE SPECIFICATIES.....	17

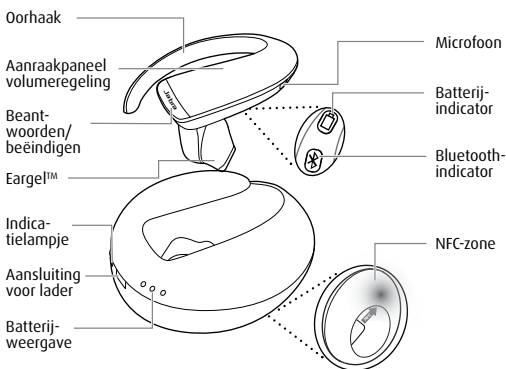
1. WELKOM

Bedankt dat u de Jabra Stone3 gebruikt. Wij hopen dat u er veel plezier aan zult beleven!

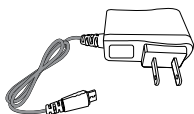
KENMERKEN JABRA STONE3

- NFC-technologie
- Aanraak-draaischijf
- Stembediening
- HD Voice
- De vrijheid van draadloos - tot 10m
- Noise Blackout™ 3.0

2. HEADSET OVERZICHT



Extra Eargel™



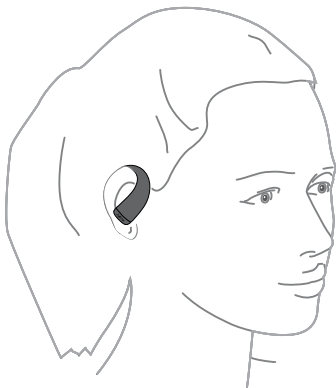
Wisselstroomlader



USB-kabel

OPMERKING: Alle accessoires zijn tevens beschikbaar op jabra.com.

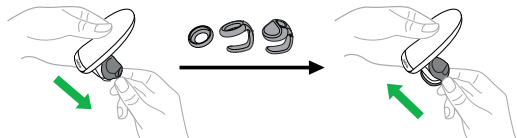
3. DRAGEN



Draag de Jabra Stone3 op het rechteroor en geniet van het comfort.

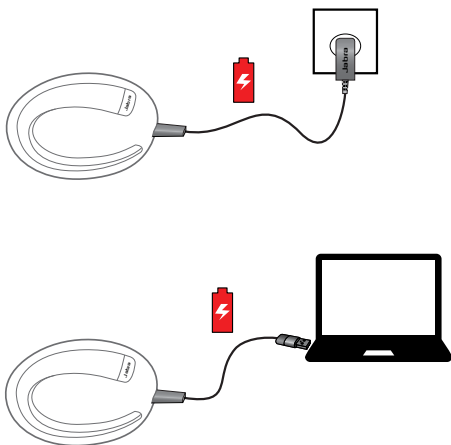
3.1 OORGELS VERWISSELEN

Maak een keuze uit vier ergonomisch ontworpen oorgels, voor optimale pasvorm en comfort.





4. DE BATTERIJ OPLADEN

Plaats de headset in de lader en sluit deze aan op netstroom of een USB-kabel om zowel de headset als de lader op te laden.



4.1 BATTERIJSTATUS

BATTERIJSTATUS HEADSET

GESPREKSTIJD	
	20 min. - 2 uur
	Minder dan 10 minuten spreektijd.

BATTERIJSTATUS LADER

GESPREKSTIJD	
	Meer dan 5,5 uur
	2,5 - 5,5 uur
	Minder dan 2,5 uur

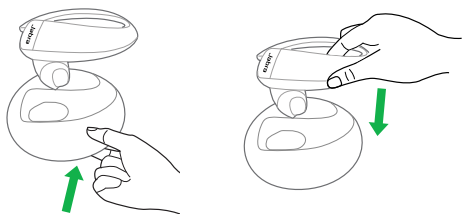
Het duurt ongeveer 3 uur om de headset en de lader volledig op te laden.

5. VERBINDEN

5.1 DE HEADSET AAN-/UITZETTEN

AAN: Druk de headset uit de lader door tegen de achterkant te duwen.

UIT: Plaats de headset in de lader.



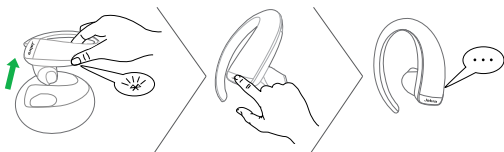
5.2 VERBINDEN MET EEN BLUETOOTH-APPARAAT (EERSTE KEER KOPPELEN)

1. Neem de headset van de lader. De headset staat automatisch in de koppelstand.
2. Volg de gesproken instructies om te koppelen met uw Bluetooth-apparaat.



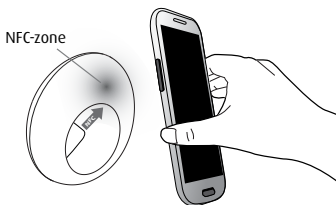
5.3 VERBINDEN MET EEN BLUETOOTH-APPARAAT (TWEDE KEER KOPPELEN OF OPNIEUW KOPPELEN)

1. Neem de headset uit de lader en schakel de headset uit.
2. Draag de headset en houd de toets **beantwoorden/beëindigen** 5 seconden ingedrukt totdat u de koppelinstructies hoort.
3. Volg de gesproken instructies om te koppelen met uw Bluetooth-apparaat.



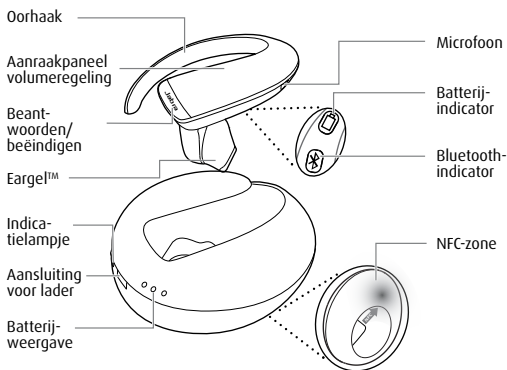
5.4 VERBINDEN MET EEN NFC-APPARAAT






1. Zorg ervoor dat NFC ingeschakeld is op uw mobiele apparaat.
2. Neem de headset uit de lader en schakel de headset uit.
3. Draag de headset en houd de toets **beantwoorden/beëindigen** 5 seconden ingedrukt totdat u de koppelinstructies hoort.
4. Houd het NFC-apparaat tegen de NFC-zone van de lader (niet die van de headset). Bevestig de verbinding op uw mobiele apparaat.



OPMERKING: Afhankelijk van het NFC-apparaat kan NFC verschillend geïmplementeerd zijn. De afmeting en gevoeligheid van de NFC-zone en hoe te verbinden met de headset kunnen verschillen per apparaat.



6. GEBRUIKEN



FUNCTIE		ACTIE
	Oproep beantwoorden	Tik of druk op de toets beantwoorden/beëindigen
	Oproep beëindigen	Tik op de toets beantwoorden/beëindigen
	Oproep weigeren	Dubbeltik op de toets beantwoorden/beëindigen
	Laatste nummer opnieuw kiezen	Dubbeltik op de toets beantwoorden/beëindigen wanneer u niet aan de telefoon bent
	Het luidsprekervolume regelen	Wrijf met uw vinger omhoog/omlaag over het Volumepaneel

6.1 MEERDERE GESPREKKEN AFHANDELEN


De headset kan meerdere gesprekken tegelijk ontvangen en afhandelen.

FUNCTIE	ACTIE
Beëindig het huidige gesprek en beantwoord het inkomende gesprek	Tik op de toets beantwoorden/ beëindigen
 Schakel tussen een gesprek in de wacht en een actief gesprek	Druk 2 seconden op de toets beantwoorden/ beëindigen
Zet het huidige gesprek in de wacht en beantwoord de inkomende oproep	Druk 2 seconden op de toets beantwoorden/ beëindigen
 Inkomende oproep weigeren	Dubbeltik op de toets beantwoorden/ beëindigen

6.2 LIJST MET STEMCOMMANDO'S

WAT U KUNT ZEGGEN	WAT HET BETEKENT
Answer	Inkomende oproep beantwoorden
Ignore	Inkomende oproep weigeren

6.3 LIJST VAN STEMBEGELEIDING

KLIK OM TE LUIS- TEREN	WAT U HOORT	
	Power on	Schakelt in
	Power off	Schakelt uit
	Welcome. You are now ready for pairing. Go to the Bluetooth menu on your phone...	Welkom. U kunt nu koppelen. Ga naar het Bluetooth-menu van uw telefoon.
	Pairing failed	Koppelen mislukt
	Connected	Verbonden
	Disconnected	Verbinding verbroken
	Low battery	Batterijspanning laag
	Call from...	Oproep van...
	Battery level is low	Batterijspanning is laag
	Battery level is medium	Batterijspanning is gemiddeld
	Battery level is high	Batterijspanning is hoog

7. FIRMWARE BIJWERKEN

Door de firmware bij te werken kunt u de prestaties verbeteren of nieuwe functionaliteit toevoegen aan Jabra-apparaten.

DE FIRMWARE BIJWERKEN

1. Download de nieuwste firmware op uw PC via de ondersteuningspagina www.jabra.com/stone3.
2. Neem de headset uit de lader en schakel de headset uit.
3. Verbind de lader met uw PC door middel van de meegeleverde micro-USB-kabel.
4. Houd de toets beantwoorden/beëindigen op de headset 10 seconden ingedrukt, totdat de Bluetooth-indicator geel wordt.
5. Plaats de headset in de lader.
6. Start de firmware updater op uw PC en volg de instructies om uw headset bij te werken.

8. KLANTENSERVICE

8.1 VEELGESTELDE VRAGEN

Bekijk de uitgebreide FAQ op Jabra.com/stone3.

V Waarom hoor ik gekraak?

A Bluetooth is een radiotechnologie die gevoelig is voor objecten tussen de headset en het apparaat waarmee hij verbonden is. Zorg dat de headset en het verbonden apparaat binnen bereik van elkaar zijn (tot 10 meter).

V Wat is het bereik van de headset?

A De Jabra Stone3 heeft het volgende maximumbereik: 10m.

V Waarom hoor ik niets?

A Het kan zijn dat u het volume moet verhogen. Controleer ook of de headset verbonden is met een apparaat.

V Ik heb problemen met een Bluetooth-verbinding

A Controleer het Bluetooth-menu van het mobiele apparaat en wis de headset. Leg opnieuw de verbinding tussen de headset en uw Bluetooth-apparaat volgens de instructies voor Bluetooth-verbinding.

8.2 UW HEADSET ONDERHOUDEN

- Zorg er altijd voor dat de headset tijdens opslag uitgeschakeld en goed beschermd is.
- Vermijd het bewaren bij extreme temperaturen (meer dan 45 °C of minder dan -20 °C). Dit kan de levensduur van de batterij aanzienlijk bekorten en de werking van de headset nadelig beïnvloeden.
- Stel de headset niet bloot aan regen of andere vloeistoffen.

9. TECHNISCHE SPECIFICATIES

JABRA STONE3 HEADSET	SPECIFICATIE
Gewicht:	33g (incl. lader)
Afmetingen:	H 58mm x B 50,7mm x D 24,7mm
Microfoons:	2 omni-directionele microfoons
Luidspreker:	10mm dynamische luidspreker
Gebruiksbereik:	10m
Bluetooth-versie:	3.0
Gekoppelde apparaten:	tot 8, twee tegelijkertijd verbonden (MultiUse™)
Ondersteunde Bluetooth-profielen:	A2DP, Hands Free-profiel (v1.6), Headset-profiel (v1.2), PBAP
Gesprekstijd:	Tot 10 uur
Standby-tijd:	Tot 15 dagen.
Gebruikstemperatuur:	-10 °C tot 60 °C (14 °F tot 140 °F)
Bewaartemperatuur:	-20 °C tot 45 °C (-4 °F tot 113 °F)
Koppelingswachtwoord of PIN:	0000

Jabra[®]
YOU'RE ON

A BRAND BY

GN Netcom

© 2013 GN Netcom A/S (North America: GN Netcom US, Inc.). All rights reserved. Jabra[®] is a registered trademark of GN Netcom A/S. All other trademarks included herein are the property of their respective owners. The Bluetooth[®] word mark and logos are owned by the Bluetooth SIG, Inc. and any use of such marks by GN Netcom A/S is under license. (Design and specifications subject to change without notice).

MADE IN CHINA
MODEL: BTE2



www.jabra.com

REV A