

Intended use

This product is only intended as a headset for connecting to a computer and is designed for indoor use only. Jöllenberg GmbH accepts no liability whatsoever for any injuries or damages caused due to careless, improper or incorrect use of the product or use of the product for purposes not recommended by the manufacturer.

Avoiding hearing damage

PLEASE NOTE: The use of ear or headphones as well as listening to audio for extended periods at loud volume levels may cause permanent hearing damage.

Conformity notice

Operation of the device (the devices) may be affected by strong static, electrical or high-frequency fields (radio installations, mobile telephones, microwaves, electrostatic discharges). If this occurs, try increasing the distance from the devices causing the interference.

Technical support

Having technical problems with this product? Get in touch with our Support team – the quickest way is via our website: www.speedlink.com.

Bestimmungsgemäßer Gebrauch

Dieses Produkt ist nur als Headset für den Anschluss an einen Computer und die Verwendung in geschlossenen Räumen geeignet. Die Jöllenberg GmbH übernimmt keine Haftung für Schäden an Personen, Tieren oder Sachen aufgrund von unachtsamer, unsachgemäßer, falscher oder nicht dem vom Hersteller angegebenen Zweck entsprechender Verwendung des Produkts.

Vermeidung von Hörschäden

ACHTUNG: Die Benutzung von Ohr- oder Kopfhörern sowie langes Hören hoher Lautstärken kann zu dauerhaften Hörschäden führen.

Konformitätshinweis

Unter Einwirkung von starken statischen, elektrischen oder hochfrequenten Feldern (Funkanlagen, Mobiltelefonen, Mikrowellen-Entladungen) kann es zu Funktionsbeeinträchtigungen des Gerätes (der Geräte) kommen. Versuchen Sie in diesem Fall, die Distanz zu den störenden Geräten zu vergrößern.

Technischer Support

Bei technischen Schwierigkeiten mit diesem Produkt wenden Sie sich bitte an unseren Support, den Sie am schnellsten über unsere Webseite www.speedlink.com erreichen.

Utilisation conforme

Ce produit est uniquement destiné à servir de combiné casque-micro raccordé à un ordinateur et à être utilisé dans des locaux fermés. La société Jöllenberg GmbH décline toute responsabilité en cas de dommages sur des personnes, des animaux ou des biens dus à une utilisation du produit inconsiderée, incorrecte, erronée ou contraire aux instructions données par le fabricant.

Lésions auditives

ATTENTION : l'utilisation d'écouteurs et d'oreillettes et l'écoute prolongée à haut volume peuvent entraîner des lésions auditives durables.

Indication de conformité

La présence de champs statiques, électriques ou à haute fréquence intenses (installations radio, téléphones mobiles, décharges de micro-ondes) peut perturber le bon fonctionnement de l'appareil (ou des appareils). Dans ce cas, essayez d'éloigner les appareils à l'origine des perturbations.

Assistance technique

En cas de difficultés techniques concernant ce produit, veuillez vous adresser à notre service d'assistance technique. Le moyen le plus rapide consiste à le contacter par le biais de notre site Web www.speedlink.com.

**MAIA
STEREO HEADSET****QUICK INSTALL GUIDE**

VERS. 1.0

Gebruik conform de doelstellingen

Dit product is alleen geschikt als headset voor de aansluiting aan een computer en het gebruik in gesloten ruimtes. Jöllenberg GmbH is niet aansprakelijk voor schade aan personen, dieren of zaken als gevolg van ondoordacht, ondeskundig, onjuist gebruik van het product of gebruik dat niet overeenstemming is met het door de fabrikant aangegeven doel van het product.

Voorkomen van gehoorschade

WAARSCHUWING: gebruik van oordopjes of hoofdtelefoon en langdurig luisteren naar luide geluiden kan tot blijvende gehoorschade leiden.

Opmerking over de conformiteit

Velden met een sterke statische, elektrische of hoogfrequente lading (radiotoestellen, draadloze telefoons, ontladingen van microgolven) kunnen van invloed zijn op de werking van het apparaat (de apparaten). Probeer in dat geval de afstand tot de storende apparaten te vergroten.

Technische ondersteuning

Neem bij technische problemen met dit product contact op met onze ondersteuning; u kunt hen het snelste bereiken via onze website www.speedlink.com.

Uso según instrucciones

Este producto sólo vale como headset para conectarlo a un ordenador o utilizarlo dentro de lugares o espacios cerrados. Jöllenberg GmbH no asume garantía alguna por daños o lesiones causadas a personas, animales u objetos debidos a una utilización inadecuada o impropia, diferente de la especificada en el manual, ni por manipulación, desarme del aparato o utilización contraria a la puntualizada por el fabricante.

Para evitar daños auditivos

¡ATENCIÓN! La utilización prolongada de auriculares, cascos o de botón, y la audición a alto volumen pueden acarrear daños auditivos de larga duración.

Advertencia de conformidad

Bajo los efectos de fuertes campos eléctricos, estáticos o de alta frecuencia (emisores, teléfonos inalámbricos y móviles, descargas de microondas) pueden aparecer señales parasitarias que perturben el buen funcionamiento del aparato (los aparatos). En caso necesario conviene que la distancia con los aparatos implicados sea la mayor posible.

Soporte técnico

En caso de surgir complicaciones técnicas con el producto, dirígete a nuestro servicio de soporte, podrás entrar rápidamente en la página web www.speedlink.com.

Utilizzo conforme alle disposizioni

Questo prodotto è indicato solo come headset su un computer e l'uso in ambienti chiusi. La Jöllenberg GmbH non risponde di lesioni di persone, animali o danni a oggetti causati da un utilizzo del prodotto involontario, improprio, erroneo o non indicato dal produttore.

Evitare danni all'udito

ATTENZIONE: l'uso di auricolari o cuffie e l'ascolto prolungato a volume elevato può provocare danni permanenti all'udito.

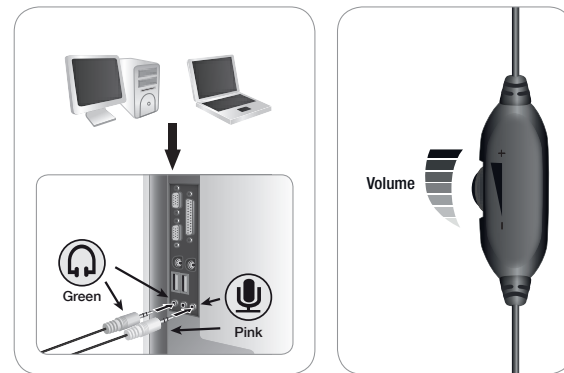
Avviso di conformità

L'esposizione a campi statici, elettrici o elettromagnetici ad alta frequenza (impianti radio, cellulari, scariche di microonde) potrebbe compromettere la funzionalità del dispositivo (dei dispositivi).

In tal caso cercate di aumentare la distanza dalle fonti d'interferenza.

Supporto tecnico

In caso di difficoltà tecniche con questo prodotto rivolgetevi al nostro supporto che è facilmente reperibile attraverso il nostro sito www.speedlink.com.



● ● ● www.speedlink.com ● ● ●

TR

Tekniğine uygun kullanım

Bu ürün yalnızca bir kulaklık seti olarak bir bilgisayara bağlanmak ve kapalı ortamlarda kullanılmak için uygundur. Jöllenbeck GmbH, dikkatsiz, teknikliğe aykırı, hatalı veya üretici tarafından belirlenmiş amaç doğrultusunda kullanılmaması durumunda kişilerin, hayvanların yaralanmasından ya da üründeki hasarlardan sorumlu değildir.

İşitme bozukluklarının önlenmesi

DİKKAT: Kulaklıkların kullanılması ve yüksek ses ile uzun süre müzik dinlenmesi, sürekli işitme bozukluklarına yol açabilir.

Uygunluk açıklaması

Güçlü statik, elektrikli veya yüksek frekanslı alanların etkisi ile (radyo istasyonları, mobil telefonlar, mikrodalga boşalmaları) aygıtın (aygıtların) işlevleri kısıtlanabilir. Bu durumda parazite ile açan cihazlara mesafeyi büyötmeye çalışın.

Teknik destek

Bu ürüne ilgili teknik zorluklarla karşılaşmanız durumunda lütfen müşteri destek birimimize başvurun. Buraya en hızlı www.speedlink.com adlı web sayfamızdan ulaşabilirsiniz.

RU

Tekniğine uygun kullanım

Bu ürün yalnızca bir kulaklık seti olarak bir bilgisayara bağlanmak ve kapalı ortamlarda kullanılmak için uygundur. Jöllenbeck GmbH, dikkatsiz, teknikliğe aykırı, hatalı veya üretici tarafından belirlenmiş amaç doğrultusunda kullanılmaması durumunda kişilerin, hayvanların yaralanmasından ya da üründeki hasarlardan sorumlu değildir.

İşitme bozukluklarının önlenmesi

DİKKAT: Kulaklıkların kullanılması ve yüksek ses ile uzun süre müzik dinlenmesi, sürekli işitme bozukluklarına yol açabilir.

Uygunluk açıklaması

Güçlü statik, elektrikli veya yüksek frekanslı alanların etkisi ile (radyo istasyonları, mobil telefonlar, mikrodalga boşalmaları) aygıtın (aygıtların) işlevleri kısıtlanabilir. Bu durumda parazite ile açan cihazlara mesafeyi büyötmeye çalışın.

Teknik destek

Bu ürüne ilgili teknik zorluklarla karşılaşmanız durumunda lütfen müşteri destek birimimize başvurun. Buraya en hızlı www.speedlink.com adlı web sayfamızdan ulaşabilirsiniz.

SE

Föreskriven användning

Den här produkten är endast avsedd som headset för anslutning till en dator och den får bara användas inomhus. Jöllenbeck GmbH har inget ansvar för skador på person, djur eller material som är ett resultat av ovarsamhet, slarv, felaktig användning eller för att produkten använts på ett sätt som strider mot föreskrifterna.

Undvik hörselskador

AKTA: När man använder hörlurar eller öronsnäckor och när man lyssnar länge på hög volym finns risk för kroniska hörselskador.

Information om funktionsstörningar

Starka statiska, elektriska och högfrekventa fält (radioanläggningar, mobiltelefoner, urldaddningar från mikrovågsugnar) kan påverka apparaters/apparaternas funktion. I så fall ska du försöka öka avståndet till den apparat som stör.

Teknisk support

Om du får tekniska problem med produkten kan du vända dig till vår support. Du når den snabbast genom vår webbsida www.speedlink.com.

DK

Bestemmelsesmæssig anvendelse

Dette produkt er kun beregnet som headset for tilslutningen til en computer og anvendelsen i lukkede rum. Jöllenbeck GmbH er ikke ansvarlig for personskader, dyr eller materielle skader på grund af uforståelig, usigtsmæssig og ukorrekt anvendelse eller anvendelse til et formål, som ikke svarer til producentens anvisninger.

Undgå høreskader

Giv agt: Brugen af høretelefoner eller earbuds som også store lydstyrker kan føre til permanente høreskader.

Overensstemmelseshenvisning

Under påvirkning af stærke statiske, elektriske felter eller felter med høj frekvens (radioanlæg, mobiltelefoner, mikrobølge-afledninger), kan der opstå funktionsforstyrrelser af enheden (enhederne). I dette tilfælde bør du prøve på, at forstørre afstanden til forstyrrende enheder.

Teknisk support

Ved tekniske problemer med dette produkt, kontakt venligst vores support som du finder på vores webside www.speedlink.com.

NO

Forskriftsmessig bruk

Dette produktet er kun ment som headset for tilkobling til en datamaskin, og kun for bruk i lukkede rom. Jöllenbeck GmbH ta intet ansvar for produktet eller for personskader, skader på dyr eller materielle skader, som skyldes ikke forskriftsmessig eller feil bruk. eller bruk av produktet utover det som er angitt fra produsenten.

Forhindre hørselskader

OBS: Bruk av øreplugger eller hodetelefoner, og langvarig lytting til høyt lydvolum, kan føre til varige høreskader.

Samsvarsanvisning

Ved påvirkning av sterke statiske, elektriske eller høyfrekvente felt (radioanlegg, mobiltelefoner, mikrobølge-uttadninger) kan det forekomme funksjonsfeil på apparatet/apparatene. Forsøk i så fall å øke avstanden til forstyrrende utstyr.

Teknisk Support

Hvis du har tekniske problemer med dette produktet, må du ta kontakt med vår Support, som du raskest kan nå via vår nettside www.speedlink.com.

PL

Użytkowanie zgodne z przeznaczeniem

Ten produkt jest przeznaczony do użytku tylko jako zestaw słuchawkowy do podłączenia do komputera i do użytkowania tylko w pomieszczeniach zamkniętych. Jöllenbeck GmbH nie ponosi żadnej odpowiedzialności za obrażenia u ludzi, zwierząt lub szkody materialne na skutek niewłaźnego, nieprawidłowego, niewłaściwego lub niezgodnego z określonym przez producenta użytkowania produktu.

Zapobieganie uszkodzeniom sluchu

UWAGA: korzystanie ze słuchawek dousznych lub nagłownych oraz długotwałe słuchanie przy dużej głośności może spowodować trwale uszkodzenie sluchu.

Informacja o zgodności

Słine pola elektrostatyczne, elektryczne lub elektromagnetyczne o wysokiej częstotliwości (urządzenia radiowe, telefony przenośne, telefony komórkowe, mikrofalówki, rozładowania elektryczne) mogą być przyczyną zakłóceń w działaniu urządzenia (urządzeń). W takim wypadku należy zachować większą odległość od źródeł zakłóceń.

Pomoc techniczna

W razie problemów technicznych z tym produktem proszę zwrócić się do naszej pomocy technicznej, z która najszybciej można skontaktować się przez naszą stronę internetową www.speedlink.com.

HU

Rendeltetéseszerű használat

Ez a termék csak headsetként számítógépre történő csatlakoztatáshoz és zárt helyiségben való használatra alkalmas. A Jöllenbeck GmbH nem vállal felelősséget személyekben, állatokban vagy tárgyakban keletkezőt kárért, ha az figyelmetlen, szakszerűtlen, hibás, vagy nem a gyártó által megadott célnak megfelelő használatból ered.

Halláskárosodás elkerülése

FIGYELEM: fül- vagy fejhallgató használatá, valamint a magas hangérdnt történő zenehallgatás tartós halláskárosodást okozhat.

Megfelelősig tudnivalók

Erős statikus, elektromos vagy nagyfrekvenciájú mészók (rádióberendezések, mobiltelefonok, vezetékmentes telefonok, mikrohullámú sütők, kislészek) hatására a készülék (a készülékek) működési zavara léphet fel. Ebben az esetben próbálja meg növelni a távolságot a zavaró készülékekhez.

Műszaki támogatás

A termékkel kapcsolatos műszaki problémák esetén forduljon Támogatásunkhoz, melyet leggyorsabban honlapunkon www.speedlink.com keresztül érhet el.

CZ

Použití podle předpisů

Tento produkt je vhodný pouze jako headset pro zapojení do počítače a použití v uzavřených prostorách. Firma Jöllenbeck GmbH nepřebírá ručení za poškození výrobku nebo zranění osob a zvířat, vzniklé v důsledku neobalného, neodborného, nesprávného použití výrobku, nebo v důsledku použití výrobku k jiným účelům, než byly uvedeny výrobcem.

Zabránění poškození sluchu

POZOR: Použití sluchátek a dlouhodobé posluhování při vysoké hlasitosti může vést k trvalému poškození sluchu.

Informace o konformitě

Za působení silných statických, elektrických, nebo vysokofrekvenčních poli (rádiová zařízení, mobilní telefony, mikrovlnné vložby) může dojít k omezení funkčnosti přístroje (přístrojů). V takovém případě se pokuste zvětšit distanci k rušivým přístrojům.

Technický support

V případě technických problémů s tímto produktem kontaktujte prosím náš support, který je nejrychleji dostupný prostřednictvím našich webových stránek www.speedlink.com.

EL

Χρήση σύμφωνα με τους κανονισμούς

Αυτό το προϊόν ενδείκνυται μόνο ως σει ακουστικών να τη σύνδεση σε ένα υπολογιστή και να τη χρήση σε κλειστούς χώρους. Η Jöllenbeck GmbH δε αναλαμβάνει καμία ευθύνη για βλάβες σε άτομα, ζώα ή αντικείμενα λόγω απρόσπεκτης, ακατάλληλης, εσφαλμένης χρήσης ή χρήσης του προϊόντος για διαφορετικό από τον αναπερόμενο από τον κατασκευαστή, σκοπό.

Αποφυγή βλαβών στην ακοή

ΠΡΟΣΟΧΗ: Η χρήση ακουστικών καθώς και η ακρόαση μεγάλης διάρκειας με μεγάλη ένταση μπορεί να οδηγήσει σε μόνιμες βλάβες στην ακοή.

Υπόδειξη συμμόρφωσης

Η χρήση επιδράσεων δυνατών στατικών, ηλεκτρικών πείδων ή πείδων υψηλής συχνότητας (ασύρματες εγκαταστάσεις, κινητά τηλέφωνα, αποφορτιστές συσκευών μικροκυμάτων) ίσως υπάρξουν επιδράσεις στη λειτουργία της συσκευής (των συσκευών). Σε αυτή την περίπτωση δοκιμάστε να αυξήσετε την απόσταση προς τις συσκευές που δημιουργούν παρεμβολή.

Τεχνική υποστήριξη

Σε τεχνικές δυσκολίες με αυτό το προϊόν, απευθυνθείτε στο τμήμα υποστήριξης, στο οποίο μπορείτε να έχετε γρήγορη πρόσβαση μέσω της ιστοσελίδας μας www.speedlink.com.

FI

Määräysten mukainen käyttö

Tämä tuote soveltuu ainoastaan kuulokemikrofonina tietokoneeseen liitettäväksi ja käyttöön suljetuissa tiloissa. Jöllenbeck GmbH ei ota mitään vastuuta henkilöiden tai eläinten loukkaantumisista tai esinevahingoista, jotka johtuvat tuotteen huolimattomasta, asiattomasta, virheellisestä tai valmistajan ohjeiden vastaisesta, käyttötarvikkeista poikkeavasta käytöstä.

Kuulovaurioiden välttäminen

HUOMIO Korvanpian tai kuulokkeiden käyttö sekä pitkäaikainen korkeiden äänenvoimakkuuksien kuuntelu voi johtaa pysyviin kuulovaurioihin.

Vaativuustien mukaisuutta koskeva huomautus

Voimakkaat staattiset, sähköiset tai korkeataajuuksiset kentät (radioaaltolaitteet, matkapuhelimet, mikroaaltouunikauset) voivat vaikuttaa laitteen (laitteiden) toimintaan. Laite on silloin yrittävä siirtää kauemmas häiriön aiheuttavista laitteista.

Tekninen tuki

Jos sinulla on teknisiä ongelmia tämän tuotteen suhteen, käänny tukemme puoleen. Tukeen saat nopeimmin yhteyttä verkkosivumme www.speedlink.com kautta.