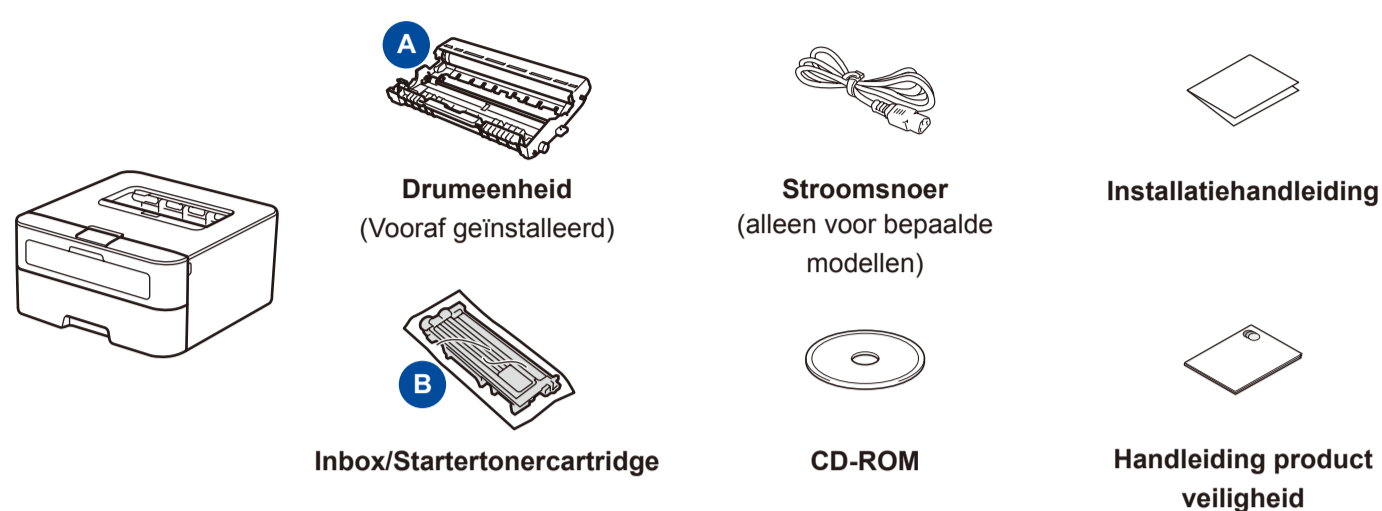




## Pak de machine uit en controleer de onderdelen



Lees de Handleiding product veiligheid eerst en lees vervolgens deze Installatiehandleiding voor de correcte installatieprocedure.

### OPMERKING:

- De componenten in de verpakking en de netsnoerstekker kunnen per land verschillen.
- De beschikbare verbindingssinterfaces wisselen afhankelijk van het model.
- De afbeeldingen in deze Installatiehandleiding zijn gebaseerd op de HL-L2365DW.
- U moet de juiste interfacekabel aanschaffen voor de interface die u wilt gebruiken.

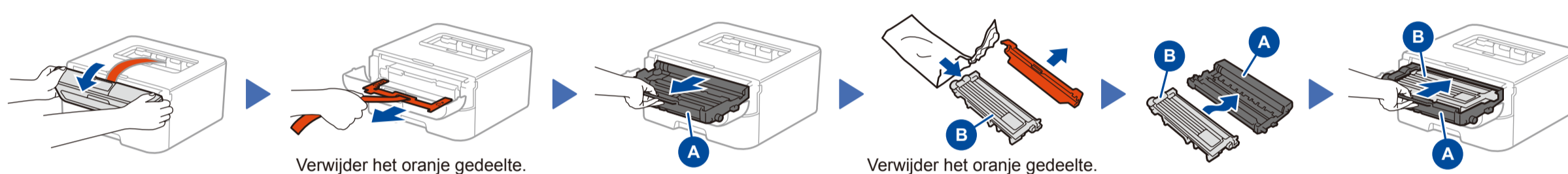
#### USB-kabel

Wij raden u aan om een USB 2.0-kabel (type A/B) te gebruiken die niet langer is dan 2 meter.

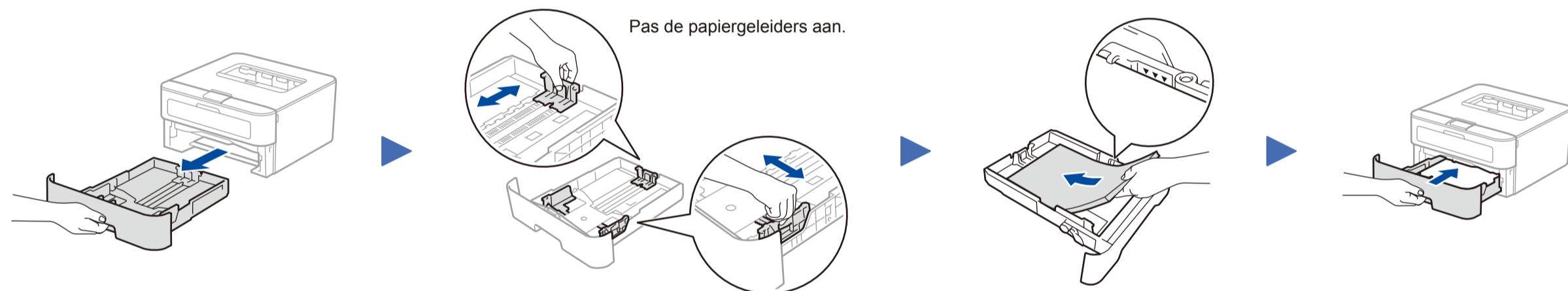
#### Netwerkkabel

Gebruik een rechtstreekse twisted-pair-kabel van categorie 5 (of hoger) voor een 10BASE-T of 100BASE-TX Fast Ethernet Network.

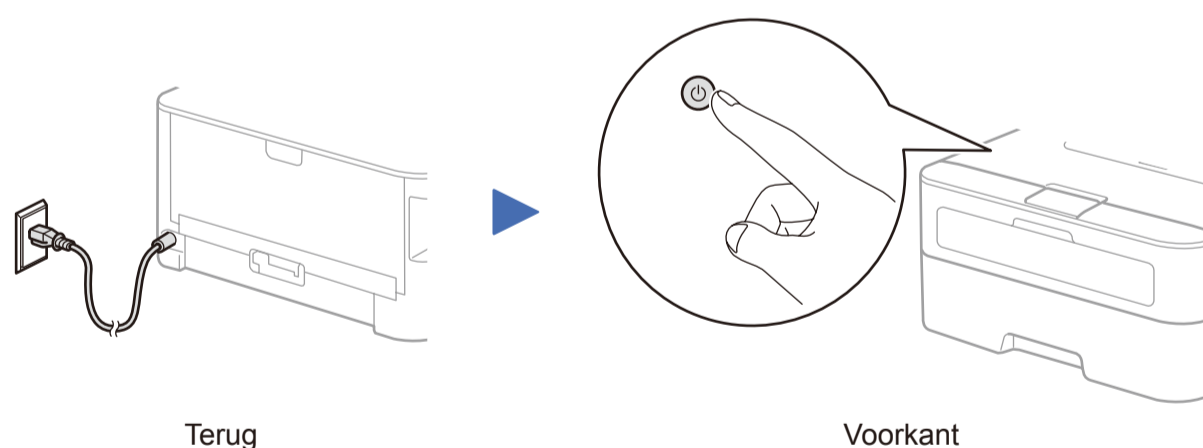
## 1 Verwijder de verpakkingsmaterialen en installeer de tonercartridge



## 2 Plaats papier in de papierlade



## 3 Sluit het netsnoer aan en zet de machine aan

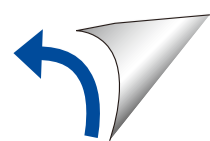


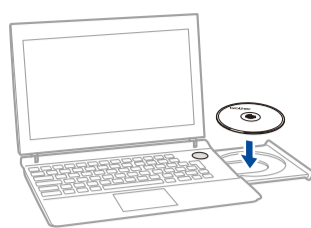
## 4 Selecteer uw taal (Alleen voor bepaalde modellen)

1. Druk op ▼ of ▲ om General Setup te selecteren en druk vervolgens op OK.
2. Druk op OK om Local Language te selecteren.
3. Druk op ▼ of ▲ om uw taal te selecteren en druk vervolgens op OK.

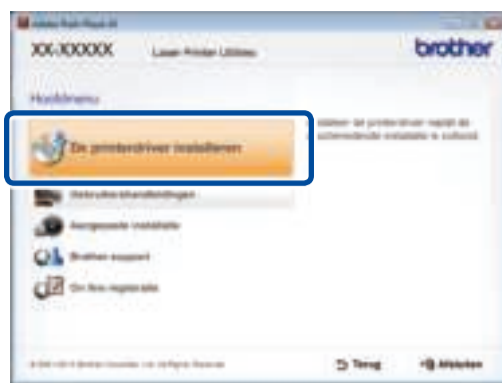
## 5 Sluit de machine aan op uw computer/mobiele apparaat

- Windows® pc met een cd-romstation, ga naar stap 5A
- Windows® pc zonder een cd-romstation, ga naar stap 5B
- Macintosh, ga naar stap 5B
- Gebruikers van mobiele apparaten met een WPS/AOSS™-ondersteund toegangspunt/router, ga naar stap 5C

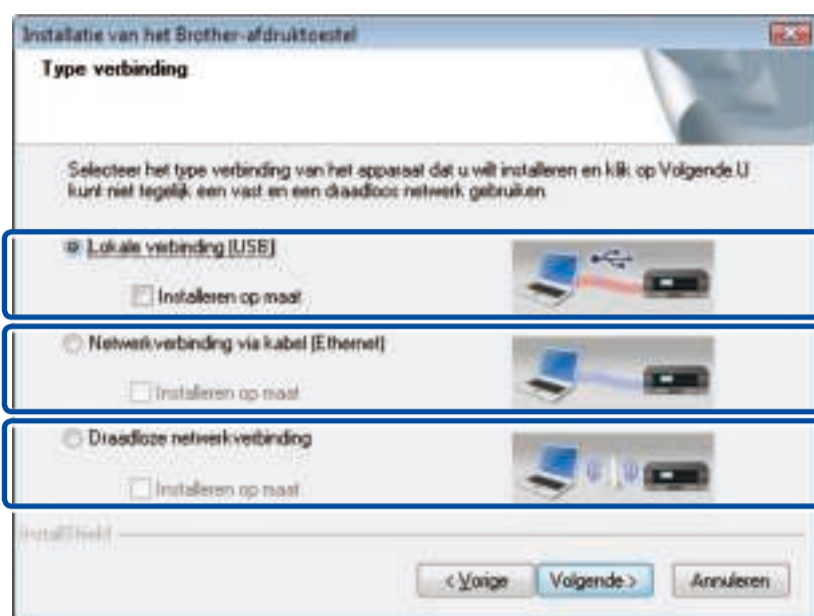


**OPMERKING:**

Als het Brother-scherm niet automatisch wordt weergegeven, gaat u naar **Computer (Deze computer)**.  
(Voor Windows® 8: klik op het pictogram (Verkenner) op de taakbalk en ga vervolgens naar **Computer**.)  
Dubbelklik op het pictogram van de cd-rom en dubbelklik vervolgens op **start.exe**.



Volg de aanwijzingen op het scherm tot het scherm **Type verbinding** verschijnt.

**Type verbinding**

Voor een USB-verbinding

Voor verbinding via een bedraad netwerk

Sluit eerst een netwerkkabel aan.

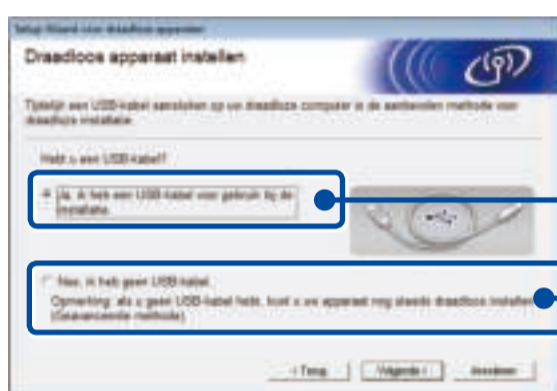
Voor verbinding via een draadloos netwerk

We raden aan om een USB-kabel voor te bereiden om tijdelijk te gebruiken tijdens de draadloze installatie.

Volg de aanwijzingen op het scherm om door te gaan met de installatie.

**Voltoeien****OPMERKING:**

Herhaal deze stap als de verbinding niet tot stand is gekomen.

**Draadloze netwerkverbinding****[Aanbevolen]**

Selecteer deze optie als u tijdelijk een USB-kabel moet gebruiken voor draadloze installatie.

Selecteer deze optie als u geen USB-kabel tot uw beschikking hebt.

Volg de aanwijzingen op het scherm om door te gaan met de installatie.

**Voltoeien****OPMERKING:**

Herhaal deze stap als de verbinding niet tot stand is gekomen.



Download het volledige stuurprogramma en softwarepakket van onze website "Brother Solutions Center".

(Voor Windows®) [solutions.brother.com/windows](http://solutions.brother.com/windows)

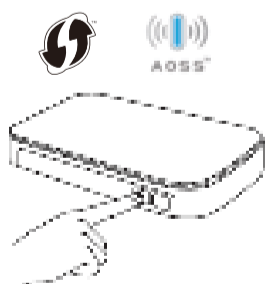
(Voor Macintosh) [solutions.brother.com/mac](http://solutions.brother.com/mac)

Nadat u de driver en het softwarepakket hebt gedownload, volgt u de aanwijzingen op het scherm tot het scherm **Type verbinding** verschijnt. Raadpleeg **5A Configuratie met de cd-rom (Windows®)**.

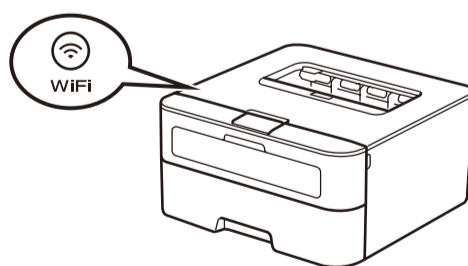


WiFi

Als uw draadloze LAN-toegangspunt/router automatische draadloze installatie (een druk met de knop) (WPS/AOSS™) ondersteunt, kunt u uw machine installeren zonder een computer te gebruiken.



Druk op de WPS- of AOSS™-knop op uw draadloze LAN-toegangspunt/router.



Druk op de WiFi-knop op uw machine.

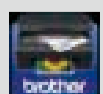
De draadloze installatie is nu klaar.

**OPMERKING:**

Voordat u uw machine met uw mobiele apparaat kunt gebruiken, downloadt u "Brother iPrint&Scan".

**Afdrukken met uw mobiele apparaat**

Download "Brother iPrint&Scan" om de machine te gebruiken met uw mobiele apparaten.



[solutions.brother.com/ips](http://solutions.brother.com/ips)