



AUTOMATIC HAIR CURLER AUTOMATISCHE HAARKRULLER



INSTRUCTION MANUAL HANDLEIDING

Thanks for the purchase of Swanliss Automatic Hair Curler. This appliance adopts Dynamic Titanium Ceramic Technology. The barrel is infused with nano diamond particles which enhance its durability and conductivity, providing consistent heat for a flawless finish. Coupled with the aluminum barrel which generates negative ions that neutralize the positive ions that cause static electricity and frizz, leaving you with beautiful, shiny, bouncy curls.

Please read this instruction manual carefully and store it in a safe place for future reference

1 SAFETY INSTRUCTION

When using any electrical appliance, kindly follow the basic safety precautions especially when children are present, to prevent serious injury or loss of life.

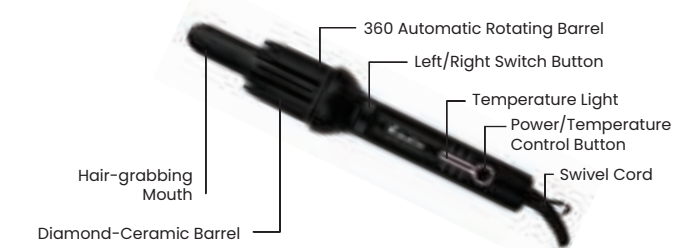
DANGER: As with most electrical appliance, some parts are electrically live even when the power switch is off, hence to reduce the risks of electrocution or death by electrocution, kindly follow these instructions:

- Do not touch barrel when hot, keep heated surface away from eyes and skin to prevent scalding.
- Always unplug the appliance from power supply immediately after use.
- Do not use while bathing or place this appliance on a surface where it can fall or be pulled into a tub or sink.
- If appliance falls into water, unplug it immediately. Please do not reach into the water to retrieve it.
- Do not use the appliance if it has a damaged cord or plug, if it isn't working properly, dropped, damaged, or falls into water.

WARNING: To reduce the risk of burns, electrocution, fire or injury, kindly follow this warnings:

- Do not leave the appliance unattended when plugged in.
- Do not pull, twist or wrap the cord around the appliance.
- Keep the cord away from the heated barrel.
- Only use the appliance for its intended purpose as described in this manual. Do not use attachments that are not recommended by the manufacturer.
- Close supervision is necessary when the appliance is used on or near children or individuals with certain disabilities.
- Do not operate this appliance if the cord or plug is damaged, or comes into contact with water. Contact an authorized personnel for examination and repair.
- Do not use if you are feeling dizzy.
- Do not insert foreign objects into any openings.
- For indoor use only.

2 GET TO KNOW YOUR AUTOMATIC HAIR CURLER



3 PRODUCT SPECIFICATIONS

- Length: 11in/28cm
- Barrel Size: 1.1in/28mm
- Voltage: 100-240V 50/60Hz
- Power: 32W
- Auto Shut Off: 40 Minutes

4 USAGE INSTRUCTION

Ensure your hair is clean, completely dry and comb to detangle before using this automatic curler. Please remove any objects from your facial area to avoid possible tangling of the objects on curl roller (e.g. jewelry, earphone, etc.). Section your hair into small parts.

STEP 1: Press and hold the power button to turn on the appliance, the blue indicator light will flash to preheat.

STEP 2: Select the appropriate temperate of 350/400/450°F (170/200/230°C) according to the hair type and texture by pressing the power button at intervals. The indicator light will stay on when a temperature level has been selected.

Hair Types	Temperature Guide
Soft/thin hair	350 °F/170 °C
Medium volume hair	400 °F/200 °C
Thick/ dense hair	450 °F/230 °C

STEP 3: Determine the style and direction of curls you'd like.

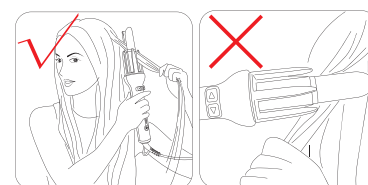


STYLE OF CURLS

The longer time your hair is heated, the tighter the curls will be.

- For looser curls or waves: Curl for 3-6 seconds or release the hair after 2 beep.
- For medium curls: Curl for 9-12 seconds or release the hair after 4 beep.
- For tighter curls or spiral: Curl for 15 seconds or release the hair after 6 beep.

STEP 4



Once the blue indicator light is on and the curler has been adequately preheated, place the curler parallel to your head (as illustrated). Put the hair section between the gap of the barrel, make sure the hair is inserted at 45-degree angle.

NOTE: Do not hold the curler horizontally.

STEP 5



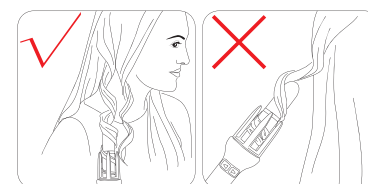
Press the left/right switch button to start the rotating roller, it will automatically begin grabbing and curling hair.

STEP 6



Continue pressing the left/right switch button until the full length of your hair is around the barrel. When hair is fully around barrel, release the button and allow barrel to heat and curl hair.

STEP 7



After hair is curled to your satisfaction, carefully guide the curler straight down to release the curled hair.

NOTE: Do not pull curler diagonally.

STEP 8: To allow the curls to set, do not comb or brush hair until it cools down.

STEP 9: Repeat steps 4-8 throughout the hair until all sections of the hair are beautifully curled. Press and hold the power button to turn off the curler.

WARNING: Please follow the included directions to reduce the risk of tangling hair. If hair tangles round the curler, press the opposite direction switch button and pull curler downward, hair will come undone with this motion.

5 USER MAINTENANCE

- Keep external surface clean and free of dust, dirt and hair spray.
- For proper cleaning, disconnect the appliance from power source, then wipe the exterior with damp cloth.
- If the cord gets twisted, untwist before using.

NOTE: If any malfunctions occur, do not attempt to repair or modify by yourself, this appliance has no user serviceable parts.

6 STORAGE INSTRUCTION

- When not in use, unplug appliance from power source. Allow to cool down to normal temperature and store in a safe and dry place, away from the reach of children.
- Do not wrap the cord around the appliance as it might cause the cord to wear prematurely or get damaged.
- Handle cord carefully for longer service life. Avoid jerking, bending sharply, twisting or straining the cord, especially at plug connection.

Bedankt voor de aankoop van Swanliss Automatische Haarkruller. Dit apparaat keurt Dynamic Titanium Ceramic Technologie goed. Het cilindervormige gedeelte is doordrenkt met nano-diamant-deeltjes die de duurzaamheid en het geleidingsvermogen ervan verbeteren, waardoor een consistente warmte ontstaat voor een vlekkeloze afwerking. Gekoppeld aan het aluminiumcilindervormige gedeelte dat negatieve ionen genereert die de positieve ionen die statische elektriciteit en kroes veroorzaken neutraliseren, waardoor u met mooie, glanzende, springende krullen. Lees deze handleiding aandachtig door en bewaar hem op een veilige plaats om hem in de toekomst te raadplegen.

1 BELANGRIJKE VEILIGHEIDSLINSTRUCTIE

Volg bij het gebruik van een elektrisch apparaat de basisveiligheidsmaatregelen, vooral wanneer er kinderen aanwezig zijn, om ernstig letsel of verlies van mensenlevens te voorkomen.

GEVAAR: Zoals bij de meeste elektrische apparaten staan sommige onderdelen onder elektrische spanning, zelfs als de stroomschakelaar is uitgeschakeld, dus om het risico van elektrocutie of de dood door elektrocutie te verminderen, dient u deze instructies te volgen:

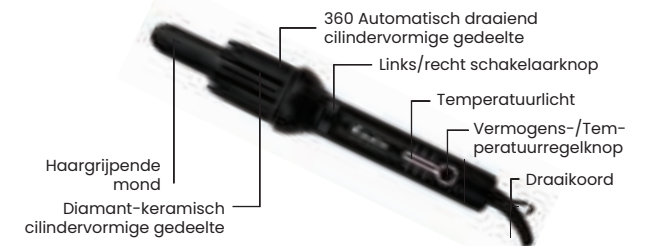
- Raak het cilindervormige gedeelte niet aan wanneer het heet is, houd het verwarmde oppervlak uit de buurt van de ogen en de huid om verbranding te voorkomen.
- Haal altijd onmiddellijk na gebruik de stekker van het apparaat uit het stopcontact.
- Gebruik het apparaat niet tijdens het baden en plaats het niet op een oppervlak waar het kan vallen of in een kuip of gootsteen kan worden getrokken.
- Als het apparaat in het water valt, trek dan onmiddellijk de stekker uit het stopcontact. Grijp niet in het water om het terug te halen.

- Gebruik het apparaat niet als het een beschadigd snoer of een beschadigde stekker heeft, als het niet goed werkt, is gevallen, beschadigd is of in het water valt.

WAARSCHUWING: Om het risico op brandwonden, elektrocutie, brand of letsel te verminderen, dient u deze waarschuwingen op te volgen:

- Laat het apparaat niet onbeheerd achter wanneer het is aangesloten.
- Trek niet aan het snoer, draai het niet om en wikkel het niet om het apparaat.
- Houd het snoer uit de buurt van het verwarmde cilindervormige gedeelte.
- Gebruik het apparaat alleen voor het doel waarvoor het bestemd is, zoals beschreven in deze handleiding. Gebruik geen hulpstukken die niet door de fabrikant worden aanbevolen.
- Nauwgezette supervisie is noodzakelijk wanneer het apparaat wordt gebruikt op of in de buurt van kinderen of personen met een bepaalde handicap.
- Gebruik dit apparaat niet als het snoer of de stekker beschadigd is of in contact komt met water. Neem contact op met een bevoegd persoon voor onderzoek en reparatie.
- Niet gebruiken als je je duizelig voelt.
- Steek geen vreemde voorwerpen in de openingen.
- Alleen voor gebruik binnenshuis.
- Gebruik het apparaat niet op plaatsen waar aerosol (spuit)producten worden gebruikt of waar zuurstof wordt toegevoerd.
- Plaats het verwarmde apparaat niet direct op een oppervlak terwijl het heet is of op de stroombron is aangesloten.
- Werk niet met een spanningsomvormer.

2 MAAK KENNIS MET UW AUTOMATISCHE HAARKRULLER



3 PRODUCTSPECIFICATIES

- Lengte: 11inch / 28cm Cilindervormige
- gedeeltegrootte: 1.1inch / 28mm
- Spanning: 100-240V 50/60Hz
- Vermogen: 32W
- Automatische uitschakeling: 40 minuten

4 GEBRUIKSINSTRUCTIE

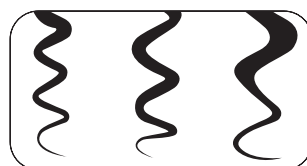
Zorg ervoor dat je haar schoon, volledig droog en ontklit is voordat je deze automatische krultang gebruikt. Verwijder eventuele voorwerpen uit uw gezichtsgebied om te voorkomen dat de voorwerpen op de krulrol in de war raken (bijv. juwelen, oortelefoon, enz.). Pak uw haar in kleine stukjes.

STAP 1: Houd de aan/uit-knop ingedrukt om het apparaat in te schakelen, het blauwe indicatielampje zal knipperen om voor te verwarmen.

STAP 2: Selecteer de juiste temperatuur van 350/400/450°F (170/200/230 C) afhankelijk van het haartype en de textuur door met tussenpozen op de aan/uit-knop te drukken. Het indicatielampje blijft branden wanneer een temperatuurniveau is geselecteerd.

Haarsoorten	Temperatuurgids
Zacht/dun haar	350 F/170 C
Medium volume haar	400 F/200 C
Dik/dicht haar	450 F/230 C

STAP 3: Bepaal de stijl en richting van de krullen die u wilt.

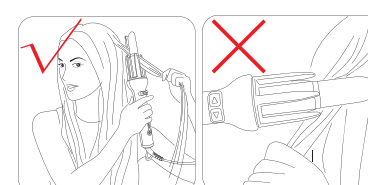


STIJL VAN HET CURSUS

Hoe langer je haar wordt verwarmd, hoe strakker de krullen zullen zijn.

- Voor lossere krullen of golven: Krul voor 3-6 seconden of laat het haar los na 2 piepjes.
- Voor middelgrote krullen: Krul voor 9-12 seconden of laat het haar los na 4 piepjes.
- Voor strakkere krullen of spiralen: Krul voor 15 seconden of laat het haar los na 6 piepjes.

STAP 4



Zodra het blauwe controlelampje brandt en de krulspeld voldoende is voorverwarmd, plaatst u de krulspeld evenwijdig aan uw hoofd (zoals afgebeeld). Zet de haarsectie tussen de opening van de tang, zorg ervoor dat het haar onder een hoek van 45 graden wordt ingebracht.

OPMERKING: Houd de krulspeld niet horizontaal.

STAP 5



Druk op de links/rechts schakelknop om de roterende rol te starten, deze zal automatisch beginnen met het grijpen en krullen van het haar.

STAP 6



Ga door met het indrukken van de links/rechts knop tot de volledige lengte van uw haar om het cilindervormige gedeelte zit. Wanneer het haar zich volledig rond de ton bevindt, laat u de knop los en laat u de ton opwarmen en krullen.

STAP 7



Nadat het haar naar tevredenheid is gekruld, leidt u de krultang voorzichtig recht naar beneden om het gekrulde haar los te maken.

OPMERKING: Trek de krulspeld niet diagonaal.

STAP 8: Om de krullen te laten zetten, moet u het haar niet kammen of borstelen totdat het is afgekoeld.

STAP 9: Herhaal stap 4-8 in het hele haar tot alle secties van het haar mooi gekruld zijn. Houd de aan/uit-knop ingedrukt om de krulspeld uit te schakelen.

WAARSCHUWING: Volg de bijgeleverde aanwijzingen om het risico op verwarde haren te verminderen. Als het haar om de krulspeld heen klit, druk dan op de o-positieve richtingschakelaar-knop en trek de krulspeld naar beneden, het haar zal met deze beweging ongedaan worden gemaakt.

5 GEBRUIKSONDERHOUD

- Houd het buitenoppervlak schoon en vrij van stof, vuil en haarlak.
- Voor een goede reiniging dient u het apparaat los te koppelen van de stroombron en vervolgens de buitenkant af te vegen met een vochtige doek.
- Als het snoer wordt gedraaid, moet het voor gebruik worden losgemaakt.

OPMERKING: Als er storingen optreden, probeer dan niet zelf te repareren of te wijzigen, dit apparaat heeft geen onderdelen die door de gebruiker kunnen worden gerepareerd.

6 OPSLAGINSTRUCTIE

- Haal de stekker van het apparaat uit de wandcontactdoos als het niet in gebruik is. Laat het apparaat afkoelen tot de normale temperatuur en bewaar het op een veilige en droge plaats, buiten het bereik van kinderen.
- Wikkel het snoer niet om het apparaat, want dat kan leiden tot voortijdige slijtage of beschadiging van het snoer.
- Ga voorzichtig om met het koord voor een langere levensduur. Vermijd schokken, scherpe buigingen, verdraaiing of overbelasting van het snoer, vooral bij het aansluiten van de stekker.