



## GBRUIKSAANWIJZING: INFORMATIE VOOR DE GEBRUIK(ST)ER XTLUIIS® ONCE LIQUID GEL - Dimeticon

Lees de hele gebruiksaanwijzing zorgvuldig door, want deze bevat belangrijke informatie voor u.

Dit product kan zonder voorschrift verkregen worden. Desondanks moet u XTLuis® ONCE Liquid Gel zorgvuldig gebruiken om een goed resultaat te bereiken.

- Bewaar deze gebruiksaanwijzing. Het kan nodig zijn om deze nog eens door te lezen.
- Heeft u nog vragen, raadpleeg dan uw arts of apotheker.
- Raadpleeg een arts als uw verschijnselen verergeren of niet verbeteren.
- Wanneer één van de bijwerkingen ernstig wordt of als er bij u een bijwerking optreedt die niet in deze gebruiksaanwijzing is vermeld, raadpleeg dan uw arts of apotheker.

### In deze gebruiksaanwijzing:

1. Wat is XTLuis® ONCE Liquid Gel en waarvoor wordt het gebruikt.
2. Wat u moet weten voordat u XTLuis® ONCE Liquid Gel gebruikt.
3. Hoe wordt XTLuis® ONCE Liquid Gel gebruikt.
4. Mogelijke bijwerkingen.
5. Hoe bewaart u XTLuis® ONCE Liquid Gel.
6. Aanvullende informatie.

### 1. WAT IS XTLUIIS® ONCE LIQUID GEL EN WAARVOOR WORDT HET GEBRUIKT

XTLuis® ONCE Liquid Gel is een medisch hulpmiddel dat gebruikt wordt tegen hoofdluis en eitjes. Het werkzame bestanddeel dimeticon (een silicoonpreparaat) werkt door middel van een fysisch proces dat de luis omsluit en daardoor verstikt. XTLuis® ONCE Liquid Gel bevat daarnaast Penetrol®, dat ervoor zorgt dat de gel de luizen eitjes kan binnendringen om ze te doden. Aangehouden is dat slechts één behandeling met XTLuis® ONCE Liquid Gel werkzaam is. Eén week na de behandeling moet worden gecontroleerd of er toch geen luizen of eitjes aan de gel zijn ontkomen. Wanneer alsnog levende luizen worden aangetroffen kan de behandeling worden herhaald. XTLuis® ONCE Liquid Gel kan zo vaak als wenselijk is worden gebruikt, zonder dat resistentie kan worden opgebouwd.

### Over hoofdluis

De hoofdluis wordt groter naarmate hij ouder wordt. Ze kunnen tussen een ½ mm en 3 mm lang worden. Dit is de grootte van een punt tot de grootte van een sesamzaadje. Hoofdluizen zijn moeilijk te zien, omdat ze hun kleur kunnen aanpassen aan hun omgeving. Luizen leven dichtbij de hoofdhuid. Daar voeden ze zich met bloed, waardoor de huid kan gaan jeuken. Een hoofdluis kan niet springen, vliegen of zwemmen, echter kan hij wel kruipen. Men kan alleen hoofdluis krijgen door direct hoofd tot hoofd contact. Dit is de reden dat in het algemeen de hoofdluis wordt gevonden op kinderhoofdjes en op hoofden van personen die in nauw contact zijn geweest met kinderen. Hoofdluis komt alleen bij mensen voor en heeft geen voorkeur voor schoon of vuil haar. Het vrouwtje legt tussen 3 en 5 eitjes per dag. Als het eitje eenmaal is uitgekomen, zal het lege hulsje (beter bekend als een neet) blijven plakken op de schacht van het haar. Neten zijn volkomen onschadelijk en kunnen met de vingers of met een fijne kam worden verwijderd.

### 2. WAT U MOET WETEN VOORDAT U XTLUIIS® ONCE LIQUID GEL GEBRUIKT

#### Gebruik XTLuis® ONCE Liquid Gel niet:

- Als u of uw kind allergisch (overgevoelig) bent/is voor dimeticon of voor één van de andere bestanddelen van XTLuis® ONCE Liquid Gel.
- Blijf XTLuis® ONCE Liquid Gel niet gebruiken als blijkt dat de huid gevoelig is voor één van de bestanddelen. Was in dat geval de huid met water en zeep en raadpleeg uw arts of apotheker.
- Niet gebruiken op een beschadigde huid.
- Niet voor kinderen jonger dan 6 maanden.

#### Wees extra voorzichtig met XTLuis® ONCE Liquid Gel

- Wees voorzichtig als er is gemorst met XTLuis® ONCE Liquid Gel of tijdens het uitspoelen: de vloer en/of douchebak kan glad worden! Was eventuele resten weg met zeep en warm water.
- Vermijd contact met de ogen. Als de oplossing per ongeluk in de ogen terecht komt, de ogen goed uitspoelen met veel water. Raadpleeg uw arts wanneer de irritatie aanhoudt.
- Als u of uw kind per ongeluk XTLuis® ONCE Liquid Gel heeft geslikt: raadpleeg zo spoedig mogelijk een huisarts. Neem de verpakking mee naar de (huis-)arts om te laten zien welk product u heeft geslikt.
- XTLuis® ONCE Liquid Gel is zodanig samengesteld dat het geen vluchtige bestanddelen bevat. Houd haar en kleding echter weg van open vuur, sigaretten/sigaren en andere warmtebronnen, gedurende de behandeling met XTLuis® ONCE Liquid Gel.

### Gebruik tijdens zwangerschap en in de periode van borstvoeding:

XTLuis® ONCE Liquid Gel mag tijdens zwangerschap en in de periode van borstvoeding worden gebruikt.

### Rijvaardigheid en het gebruik van machines:

XTLuis® ONCE Liquid Gel heeft geen invloed op de rijvaardigheid en op het vermogen om machines te bedienen.

### 3. HOE WORDT XTLUIIS® ONCE LIQUID GEL GEBRUIKT

XTLuis® ONCE Liquid Gel is alleen bestemd voor uitwendig gebruik.

XTLuis® ONCE Liquid Gel is geschikt voor volwassenen en kinderen vanaf 6 maanden.

Wanneer een lid van het gezin hoofdluis heeft, dient u alle andere gezinsleden te controleren op hoofdluis en allen tegelijkertijd te behandelen wanneer levende hoofdluizen zijn geconstateerd.

### Aanwijzingen voor het gebruik

U dient tijdens de behandeling contact met de ogen te vermijden (zie ook rubriek *Wees extra voorzichtig met XTLuis® ONCE Liquid Gel*).

- Bedek de schouders met een handdoek.
- VOOR GEBRUIK GOED SCHUDDEN
- Verdeel voldoende gel gelijkmatig over DROOG haar, en zorg dat de hoofdhuid geheel is bedekt met XTLuis® ONCE Liquid Gel.



- Masseer de gel door het haar en zorg ervoor dat de gel het haar tot aan de puntjes goed nat heeft gemaakt. ①
- Laat de gel in het haar gedurende tenminste 15 minuten zitten. ②

- Breng een normale shampoo op ZONDER hierbij water te gebruiken, en masseer de shampoo door het gehele haar. ③
- Het is noodzakelijk om het haar volledig te bedekken met shampoo om XTLuis® ONCE Liquid Gel te verwijderen, aangezien deze gel water afstoot. Als het haar met water wordt

uitgespoeld voordat shampoo is aangebracht, zal de gel niet goed worden verwijderd.

- XTLuis® ONCE Liquid Gel bevat anti-schuimmiddelen. De shampoo zal daardoor mogelijk niet overvloedig schuimen.



- Spoel daarna grondig uit met water.
- Behandel eventueel vervolgens met een conditioner, uitspoelen en het haar drogen.
- Wanneer na het drogen de gel nog niet volledig uit het haar is verwijderd, herhaal dan zodanig de wasprocedure. Denk er aan om de shampoo op droog haar aan te brengen.

### 4. MOGELIJKE BIJWERKINGEN

Als u XTLuis® ONCE Liquid Gel gebruikt op een beschadigde huid, kan de huid lichtelijk geïrriteerd raken. Soms kan het gebruik huidschilfering, jeuk en irritatie rond de ogen veroorzaken.

Wanneer u één van deze bijwerkingen als ernstig ervaart of wanneer bij u andere bijwerkingen optreden, die niet in deze gebruiksaanwijzing zijn vermeld, stop dan met het gebruik van dit product en raadpleeg uw huisarts.

### 5. HOE BEWAART U XTLUIIS® ONCE LIQUID GEL

Buiten het bereik en zicht van kinderen houden. Bewaar XTLuis® ONCE Liquid Gel goed gesloten in de originele verpakking beneden 25°C.

Onderaan de verpakking en op het flaconetiket (achterzijde) staat de uiterste houdbaarheidsdatum. Gebruik XTLuis® ONCE Liquid Gel niet na deze datum.

### 6. AANVULLENDE INFORMATIE

#### Wat bevat XTLuis® ONCE Liquid Gel

XTLuis® ONCE Liquid Gel bevat dimeticon 100.000 cSt 4% w/w. Dimeticon is geen pesticide. De overige bestanddelen zijn: Penetrol® (Nerolidol), PEG/PPG Dimeticon co-polymeer en Silica Silylate.

#### Hoe ziet XTLuis® ONCE Liquid Gel er uit en wat is de inhoud van de verpakking

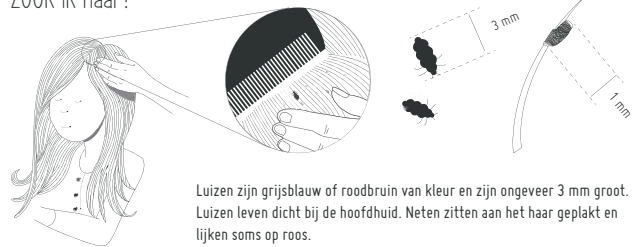
XTLuis® ONCE Liquid Gel is een heldere, kleur- en reukloze vloeistof in een kunststof flacon.

XTLuis® ONCE Liquid Gel bestaat in een 50 ml, 150 of 250 ml verpakking. Niet alle verpakkingsgrootten hoeven in de handel te zijn.

# Checklist voor het herkennen & behandelen van hoofdluis.



## Waar zoek ik naar?

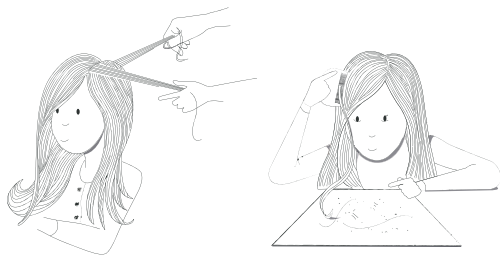


Luizen zijn grijsblauw of roodbruin van kleur en zijn ongeveer 3 mm groot. Luizen leven dicht bij de hoofdhuid. Neten zitten aan het haar geplakt en lijken soms op roos.

## Controleren

Gebruik bij het controleren een witte luizenkam zodat de luizen gemakkelijk te zien zijn. Luizenkammen zijn bijna vier keer effectiever dan visuele inspectie.

1. Kam het haar goed uit met een gewone kam of borstel, en maak het haar eventueel nat om het kammen te vergemakkelijken.
2. Kam scheidingen in het haar en verdeel het haar in strengen.
3. Leg een vel wit papier voor je neer en zorg dat het hoofd licht voorover is gebogen. Zo komen vallende luizen en neten op het papier terecht en zijn ze goed zichtbaar.



4. Neem een streng en plaats de kam dicht bij de hoofdhuid, met het logo van het kammetje gericht op de hoofdhuid. Kam streng voor streng en controleer of er neten of luizen achterblijven op de kam.
5. Veeg de kam steeds af aan een doekje of klop deze uit op het papier. Spoel de gevonden neten en luizen weg in het toilet of de wasbak.
6. Ga regelmatig over dezelfde gebieden heen voor de zekerheid. Let extra op haar dicht bij de hoofdhuid, achter de oren, in de nek en onder de pony.
7. Maak de kam na het kammen goed schoon met water en zeep, door te reinigen met 70% alcohol, of door de kam in kokend water te leggen.



## Behandelen

### 1. Antihoofdluismiddel

Gebruik een antihoofdluismiddel in combinatie met kammen en volg de bij-sluiter/gebruiksaanwijzing zoals u die kunt vinden op [xtluis.nl/producten](http://xtluis.nl/producten). Zie vervolgens stap 8 en 9.

of

### 2. Alleen kammen

Kam dagelijks gedurende 14 dagen volgens bovenstaande kam instructies. Volg eventueel stap 8 en 9.

## Nazorg

8. Controleer 2-3 dagen na de behandeling of de hoofdluizen verdwenen zijn. Als u nog steeds hoofdluis ziet dan is de behandeling mislukt of uw kind is opnieuw besmet. Volg de instructies nauwkeurig voor nog een behandeling.
9. Stap 7. Eventueel kunt u kleding, beddengoed, knuffels etc. wassen en extra stofzuigen. Dit is niet noodzakelijk maar voor een gevoel van hygiëne kunt u dit wel doen.

## Datum opstellen van de gebruiksaanwijzing.

Deze gebruiksaanwijzing is opgesteld in februari 2014.

## Licentiehouder/distributeur

Novum Pharma BV  
Postbus 253  
2200 AG Noordwijk  
e-mail: [info@novumpharma.nl](mailto:info@novumpharma.nl)

## Fabrikant

Thornton & Ross Ltd.,  
Huddersfield,  
HD7 5QH,  
Verenigd Koninkrijk.

Medisch hulpmiddel

