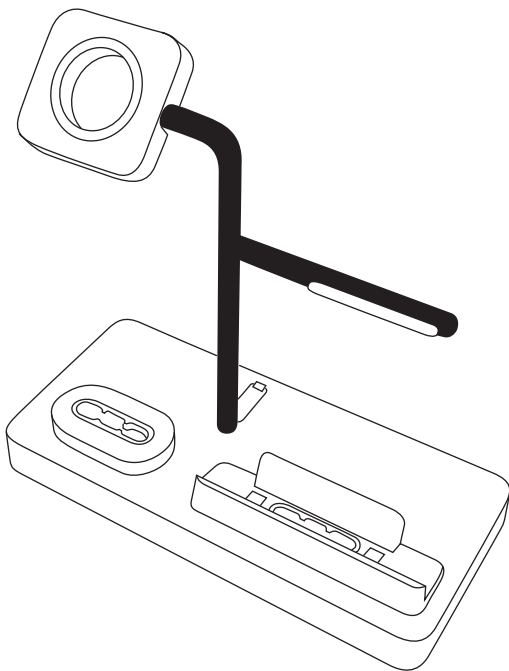


MWATCHSTAND3

MACALLY

## 3-IN-1 APPLE IPHONE/WATCH/ AIRPODS CHARGING STAND



**GB** User guide / **DE** Bedienungsanleitung

**FR** Guide d'utilisation / **ES** Guía del usuario

**NL** Gebruikershandleiding / **IT** Guida utente

## GB USER GUIDE

Thank you for purchasing the Macally MWATCHSTAND3. The Macally MWATCHSTAND3 is a stylish and sturdy stand, specially designed to keep your Apple iPhone, Apple Watch, AirPods and charging cables together to help keep your desk/nightstand clean. The precise cutouts in the frame and base fit the original Apple Watch magnetic charger and Lightning cables so you can keep your devices charged and cables out of sight, making your desk look clean. The stand holds your iPhone and Apple Watch in a comfortable angle so that you can easily view and operate them. You don't have to worry about moving the stand while you operate your devices as it has a sturdy non-slip base. The package also includes adhesive stickers to keep the stand firmly in place, different size spacers to support your iPhone, even while in a protective case, and cable organizer to keep charging cables together. The Macally MWATCHSTAND3 is compatible with any iPhone with Lightning connector, Watch and AirPods.

### About this guide

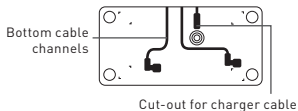
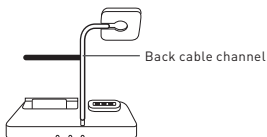
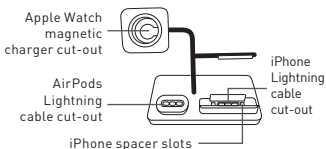
Before you start using the Macally MWATCHSTAND3, be sure to read this guide in its entirety.

### Package contents

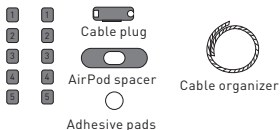
MWATCHSTAND3  
Spacer accessories  
Adhesive pads  
Cable organizer  
User guide

**WARNING: CHOKING HAZARD - Small parts.**  
Not for children under 3 yrs.

### Hardware basics



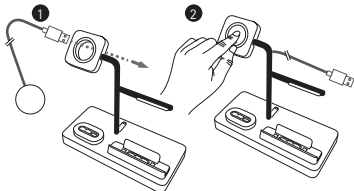
#### iPhone Spacers



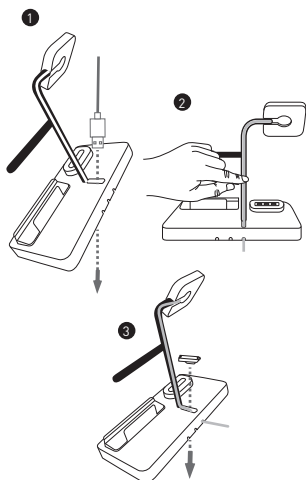
### Installation instructions

#### APPLE WATCH

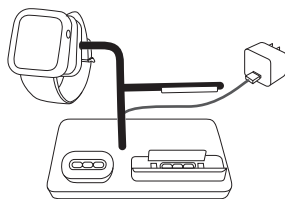
1. Pull the cable of the Apple Watch magnetic charger through the hole and place the magnetic charger firmly into the circle cut-out.



2. Pull the connector to the right, push it downwards and place the cable in the bottom cable channel.

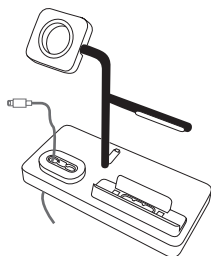


3. Connect the Apple Watch magnetic charger to a USB power adapter (not included) and place your Apple Watch on the magnetic charger.

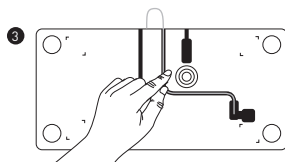
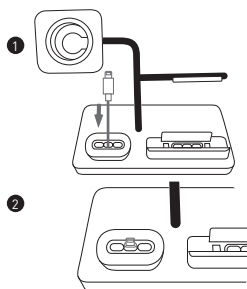


## AIRPODS

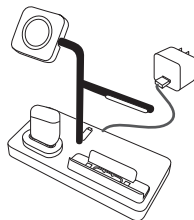
1. Pull the Lightning connector upward through the bottom opening.



2. Pull the connector to the right, push it downwards and place the cable in the bottom cable channel.

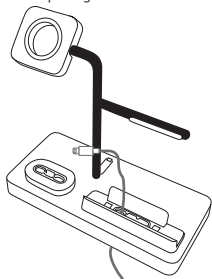


3. Connect the Lightning cable to a USB power adapter (not included) and place your AirPods onto the Lightning connector.\*

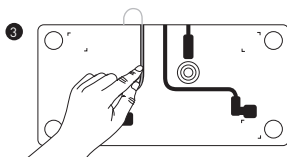
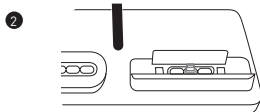
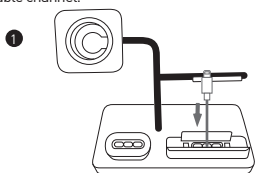


### iPhone

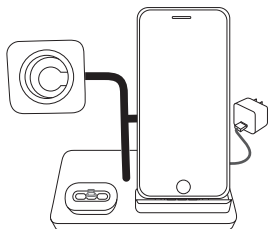
1. Pull the Lightning connector upward through the bottom opening.



2. Pull the connector to the right, push it downwards and place the cable in the bottom cable channel.

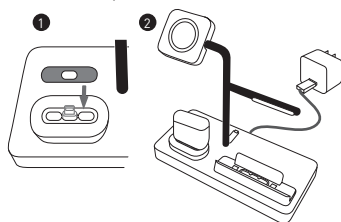


3. Connect the Lightning cable to a USB power adapter (not included) and place your iPhone onto the Lightning connector. Check if your iPhone requires a spacer to make sure that your iPhone sits leveled and makes full contact with the Lightning connector.



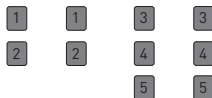
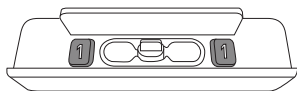
### AirPods spacer

The AirPods spacer ensures that your AirPods' charging case makes full contact with the cable when you place it on the stand to charge. AirPods Pro users with a USB-C to Lightning cable have to use the AirPods spacer.



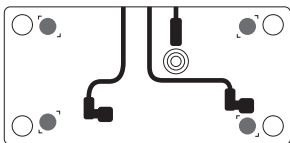
### iPhone spacer

The package includes 5 sets of different height iPhone spacers. They ensure that your iPhone sits leveled and makes full contact with the cable when you place it on the stand to charge. The set of spacers needed vary depending on the size of iPhone, protective case and type of cable being used. Place the spacers with the number facing you and use the set that best fits your iPhone.

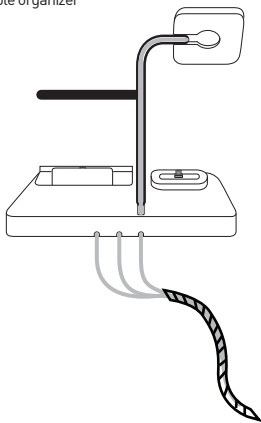


### Adhesive pads

We've included 4 double sided adhesive pads to help create a firm hold onto your desk/nightstand. To use them simply apply them in-between the arrows located under the stand.



### Cable organizer



### Notes

- This product only works with original Apple branded Lightning cable and Apple Watch magnetic charger. Apple iPhone, Watch, AirPods, magnetic charger and Lightning cable are not included.
- This iPhone stand does not work with cases that are equipped with bottom plugs that cover the Lightning port of the phone.

## Technical support

Contact us for technical support! In Europe, Middle East and Africa, please call to +31 24 373 14 10 or email to [techsupport@macally-europe.com](mailto:techsupport@macally-europe.com). Technical support hours in Europe, Middle East and Africa are from 9h00 to 17h00 (CET), from Monday to Friday. In USA, please call to +1 909 2306888 or email to [techsupport@macally.com](mailto:techsupport@macally.com).

### Warranty

*Macally Peripherals warrants that this product will be free from defects in title, materials and manufacturing workmanship for two (2) years from the date of the purchase. If the product is found to be defective then, as your sole remedy and as the manufacturer's only obligation, Macally will repair or replace the product. This warranty is exclusive and is limited to the Macally MAWATCHSTAND3. This warranty shall not apply to products that have been subjected to abuse, misuse, abnormal electrical or environmental conditions, or any condition other than what can be considered normal use. The liability of Macally Peripherals arising from this warranty and sale shall be limited to a refund of the purchase price. In no event shall Macally Peripherals be liable for costs of procurement of substitute products or services, or for any lost profits, or for any consequential, incidental, direct or indirect damages, however caused and on any theory of liability, arising from this warranty and sale. These limitations shall apply notwithstanding any failure of essential purpose of any limited remedy.*

## FR GUIDE D'UTILISATION

Merci d'avoir acheté le Macally MWATCHSTAND3. Le Macally MWATCHSTAND3 est un socle stylé et résistant, spécialement pensé pour maintenir ensemble vos câbles Apple iPhone, Apple Watch, AirPods et de charge afin de préserver un bureau ou une table de nuit bien rangé. Les découpes précises dans le cadre et la base s'ajustent aux câbles Lightning et de chargeur magnétique de l'Apple Watch d'origine de sorte que tous vos dispositifs restent chargés et vos câbles masqués pour un bureau net et clair. Le socle accueille vos iPhone et Apple Watch sous un angle confortable afin que vous puissiez les consulter et les utiliser facilement. Ne vous préoccupez plus de déplacer le socle pendant que vous utilisez vos dispositifs : il offre une base résistante antidérapante. Le paquet inclut également des autocollants adhésifs pour maintenir le socle bien en place, différentes tailles d'espaceurs compatibles avec votre iPhone, même dans son étui de protection, et un organisateur de câbles pour maintenir ensemble tous les câbles de charge. Le Macally MWATCHSTAND3 est compatible avec tout iPhone doté d'un connecteur Lightning, Watch et AirPods.

### À propos du présent guide

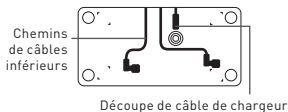
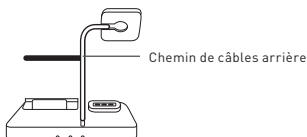
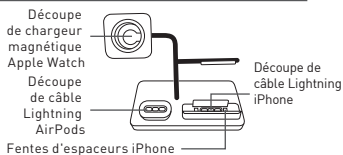
Avant d'utiliser le support Macally MWATCHSTAND3, veuillez à lire entièrement le présent guide.

### Contenu de l'emballage

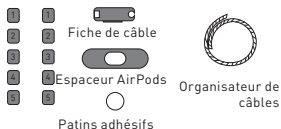
MWATCHSTAND3  
Accessoires espaceurs  
Patins adhésifs  
Organisateur de câbles  
Guide d'utilisation

**AVERTISSEMENT : RISQUE DE SUFFOCATION** - Petites pièces. Déconseillé aux enfants de moins de 3 ans.

### Matériel



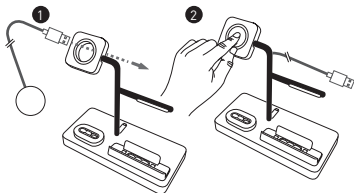
### Espaceur iPhone



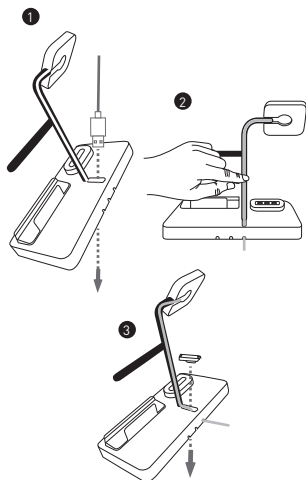
### Installation

#### Apple Watch

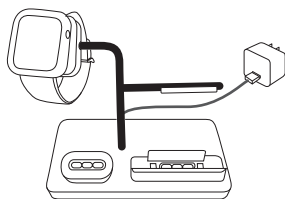
1. Tirez le câble du chargeur magnétique Apple Watch via l'orifice et placez le chargeur magnétique fermement dans la découpe circulaire.



2. Tirez le connecteur USB via l'ouverture du fond et placez le câble dans la découpe de câble au dos du cadre et dans le chemin de câbles inférieur.

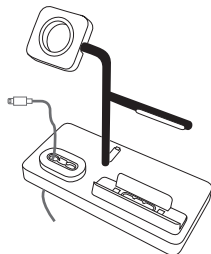


3. Connectez le chargeur magnétique Apple Watch à un adaptateur d'alimentation USB (non fourni) et placez votre Apple Watch sur le chargeur magnétique.

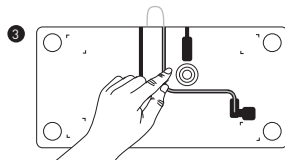
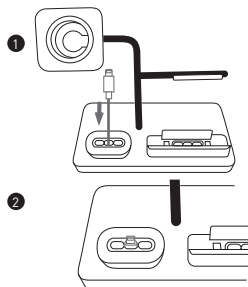


#### AirPods

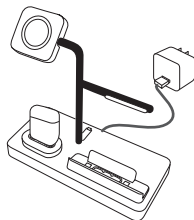
1. Tirez le connecteur Lightning vers le haut à travers l'ouverture du fond.



2. Tirez le connecteur à droite, poussez-le vers le bas et placez le câble dans le chemin de câbles inférieur.

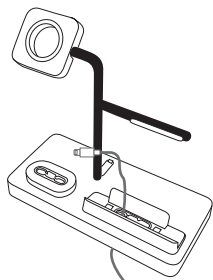


3. Connectez le câble Lightning à un adaptateur d'alimentation USB (non fourni) et placez vos AirPods sur le connecteur Lightning.\*

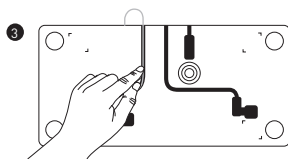
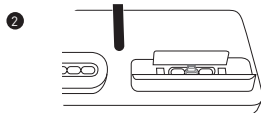
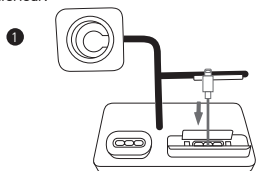


## iPhone

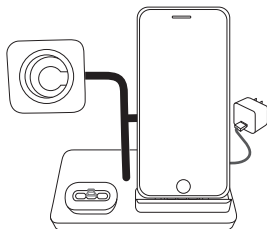
1. Tirez le connecteur Lightning vers le haut à travers l'ouverture du fond.



2. Tirez le connecteur à droite, poussez-le vers le bas et placez le câble dans le chemin de câbles inférieur.

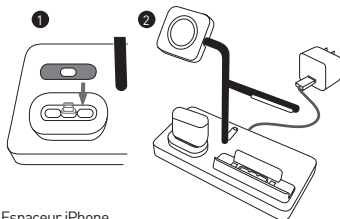


3. Connectez le câble Lightning à un adaptateur d'alimentation USB (non fourni) et placez votre iPhone sur le connecteur Lightning. Vérifiez si votre iPhone nécessite un espaceur pour s'assurer que votre iPhone repose de niveau et est en contact parfait avec le connecteur Lightning.



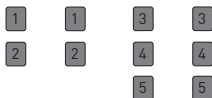
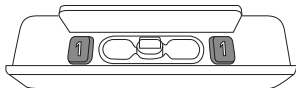
## Espaceur AirPods

Grâce à l'espaceur AirPods, vous avez la certitude que le boîtier de chargement de vos AirPods est en contact parfait avec le câble lorsque vous le placez sur le socle de charge. Les utilisateurs AirPods Pro avec un câble USB-C à Lightning doivent employer un espaceur AirPods.



## Espaceur iPhone

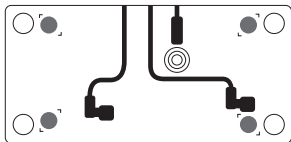
Le paquet inclut 5 jeux d'espaceurs iPhone de différentes hauteurs. Vous avez ainsi la certitude que votre iPhone est bien de niveau et en contact parfait avec le câble lorsque vous le placez sur le socle de charge. Le jeu d'espaceurs nécessaire varie selon la taille de l'iPhone, l'étui de protection et le type de câble employé. Placez les espaceurs avec le numéro dirigé vers vous et utilisez le jeu le mieux ajusté à votre iPhone.



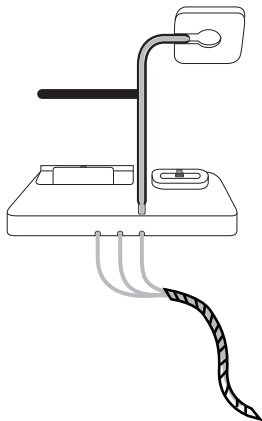


### Patins adhésifs

Nous avons inclus 4 patins adhésifs double face pour faciliter une stabilité ferme sur votre bureau /table de nuit. Pour les utiliser, appliquez-les simplement entre les flèches situées sous le socle.



### Organisateur de câbles



### Notes

- Ce produit est uniquement compatible avec un câble Lightning de marque Apple et un chargeur magnétique Apple Watch d'origine. Apple iPhone, Watch, AirPods, chargeur magnétique et câble Lightning ne sont pas fournis.
- Ce socle iPhone ne fonctionne pas avec les étuis dotés de bouchons au fond couvrant le port Lightning du téléphone.

## Support Technique

Pour un support technique détaillé, contactez-nous ! En Europe, Moyen-Orient et Afrique, veuillez nous contacter au +31 24 373 14 10 ou nous envoyer un courrier électronique à [techsupport@macally-europe.com](mailto:techsupport@macally-europe.com). Le support technique en Europe, Moyen-Orient et Afrique est disponible du lundi au vendredi, de 9 à 17 heures (heure centrale européenne). Aux Etats-Unis, veuillez composer le +1 909 2306888 ou nous écrire à l'adresse [techsupport@macally.com](mailto:techsupport@macally.com).

### Garantie

*Macally Peripherals garantit ce produit exempt de défaut en matière de désignation, de matériaux et de fabrication pour une durée de deux (2) ans à compter de la date de l'achat. Si le produit s'avère défectueux, Macally s'engage à effectuer la réparation ou le remplacement, ceci constituant la seule réparation envers l'acheteur et l'unique obligation du fabricant. Cette garantie est exclusive et limitée au support Macally MWATCHSTAND3. Elle ne pourra s'appliquer à un produit soumis à une utilisation abusive ou erronée, à des contraintes électriques ou d'environnement anormales, ou à toute condition autre que celles pouvant être considérées normales pour son usage. La responsabilité de Macally Peripherals envers l'acheteur au titre de la présente garantie est limitée au remboursement du prix d'achat du produit. Macally Peripherals ne pourra en aucun cas être tenu responsable de débours résultant de l'achat de produits ou services de substitution, de manque à gagner, ni de dommages conséquents ou accidentels, directs ou indirects, quelle qu'en soit la cause ou en vertu de quelque principe de responsabilité que ce soit, en application de la présente garantie du produit vendu. Ces limites s'appliquent sans préjudice de tout manquement d'une réparation à l'objet constitutif du produit.*

# DE BEDIENUNGSANLEITUNG

Vielen Dank für den Erwerb des Macally MWATCHSTAND3. Das Macally MWATCHSTAND3 ist ein eleganter und robuster Ständer, der speziell dafür entwickelt wurde, Ihr Apple iPhone, Ihre Apple Watch, Ihre AirPods und Ladekabel zusammen zu halten, um Ihren Schreibtisch/Nachtisch sauber zu halten. Die präzisen Aussparungen in Rahmen und Sockel passen zum originalen magnetischen Ladegerät der Apple Watch und den Lightning-Kabeln, so dass Sie Ihre Geräte und Kabel außer Sichtweite halten können, wodurch Ihr Schreibtisch sauber aussieht. Der Ständer hält Ihr iPhone und Apple Watch in einem bequemen Winkel, so dass Sie sie leicht sehen und bedienen können. Sie müssen sich keine Sorgen darüber machen, den Ständer bei der Bedienung Ihrer Geräte zu verrutschen, da er einen stabilen, rutschfesten Sockel hat. Zum Lieferumfang gehören außerdem Klebesticker, um den Ständer an seinem Platz zu fixieren, verschiedene große Abstandhalter, um Ihr iPhone selbst in einer Schutzhülle zu halten, und ein Kabelorganizer zum Zusammenhalten der Ladekabel. Das Macally MWATCHSTAND3 ist zu jedem iPhone mit Lightning-Anschluss, Watch und AirPods kompatibel.

## Zu dieser Anleitung

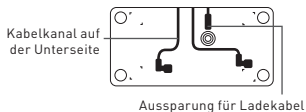
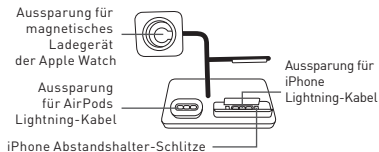
Stellen Sie, bevor Sie mit der Verwendung des Macally MWATCHSTAND3 beginnen, sicher, dass Sie diese Anleitung komplett durchlesen.

## Paketinhalt

MWATCHSTAND3  
Abstandshalter-Zubehör  
Klebpolster  
Kabel-Organizer  
Bedienungsanleitung

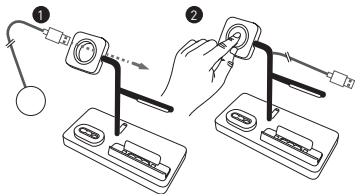
**WARNUNG: ERSTICKUNGSGEFAHR - Kleinteile.**  
Nicht für Kinder unter 3 Jahren.

## Hardware

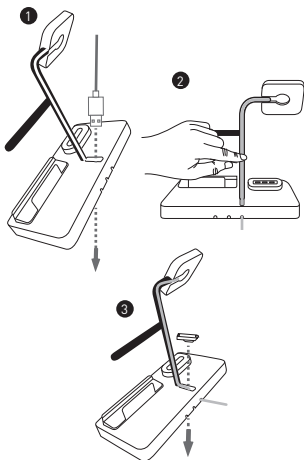


## Installation

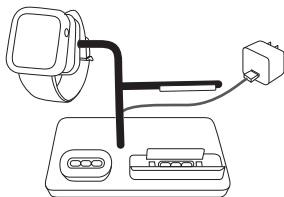
1. Ziehen Sie das Kabel des magnetischen Ladegeräts der Apple Watch durch das Loch und setzen Sie das magnetische Ladegerät fest in die kreisförmige Aussparung.



2. Ziehen Sie den USB-Stecker durch die untere Öffnung und führen Sie das Kabel in die Kabelaussparung auf der Rückseite des Rahmens und in den unteren Kabelkanal ein.

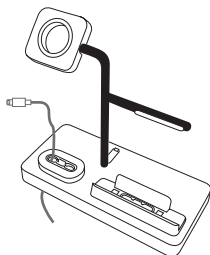


3. Verbinden Sie das magnetische Ladegerät der Apple Watch mit einem USB-Netzadapter (nicht im Lieferumfang enthalten) und legen Sie Ihre Apple Watch auf das magnetische Ladegerät.

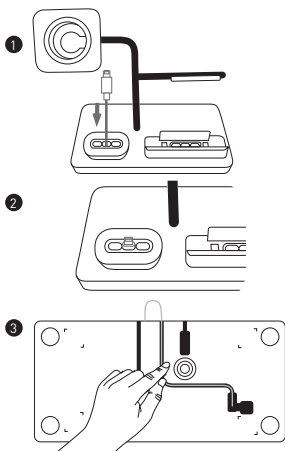


#### AirPods

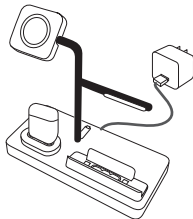
1. Ziehen Sie den Lightning-Anschluss durch die untere Öffnung nach oben.



2. Ziehen Sie den Stecker nach rechts, drücken Sie ihn nach unten und legen Sie das Kabel in den unteren Kabelkanal.

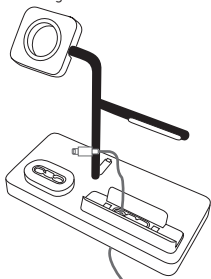


3. Schließen Sie das Lightning-Kabel an einen USB-Stromadapter (nicht im Lieferumfang enthalten) an und legen Sie Ihre AirPods auf den Lightning-Anschluss.\*

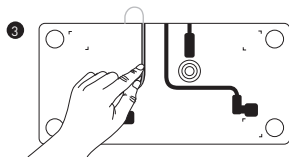
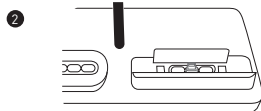
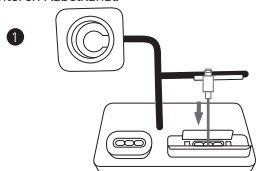


## iPhone

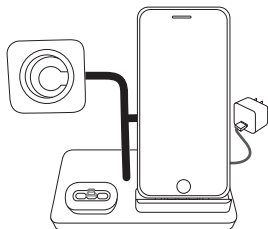
1. Ziehen Sie den Lightning-Anschluss durch die untere Öffnung nach oben.



2. Ziehen Sie den Stecker nach rechts, drücken Sie ihn nach unten und legen Sie das Kabel in den unteren Kabelkanal.

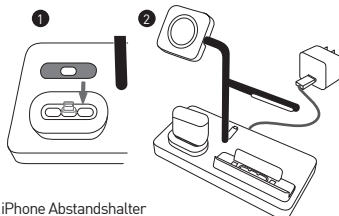


3. Schließen Sie das Lightning-Kabel an einen USB-Stromadapter (nicht im Lieferumfang enthalten) an und legen Sie Ihr iPhone auf den Lightning-Anschluss. Prüfen Sie, ob Ihr iPhone einen Abstandshalter benötigt, um sicherzustellen, dass Ihr iPhone gerade sitzt und vollständigen Kontakt mit dem Lightning-Anschluss hat.



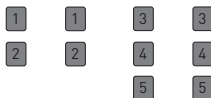
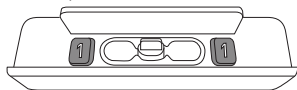
## AirPods-Abstandshalter

Der AirPods-Abstandshalter gewährleistet, dass das Ladegehäuse Ihrer AirPods beim Aufladen auf dem Ständer vollständigen Kontakt mit dem Kabel hat. Benutzer von AirPods Pro mit einem USB-C auf Lightning-Kabel müssen den AirPods-Abstandshalter verwenden.



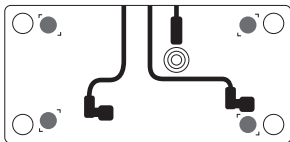
## iPhone Abstandshalter

Im Lieferumfang sind 5 Sätze unterschiedlich hoher iPhone-Abstandshalter enthalten. Sie sorgen dafür, dass Ihr iPhone ausgeglichen sitzt und vollständigen Kontakt mit dem Kabel hat, wenn Sie es zum Aufladen auf den Ständer stellen. Das Set benötigter Abstandhalter variiert je nach Größe des iPhones, der Schutzhülle und dem verwendeten Kabeltyp. Bringen Sie die Abstandhalter mit zu Ihnen gerichteter Nummer an und verwenden Sie das Set, das am besten für Ihr iPhone passt.

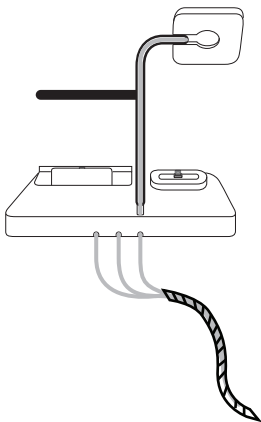


## Klebepolster

Im Lieferumfang sind 4 doppelseitige Klebepolster enthalten, die einen festen Halt auf Ihrem Schreibtisch/Nachttisch ermöglichen. Zur Verwendung bringen Sie sie einfach zwischen den Pfeilen unter dem Ständer an.



## Kabel-organizer



## Hinweise

- Dieses Produkt funktioniert nur mit dem Original Lightning-Kabel von Apple und dem magnetischen Ladegerät der Apple Watch. Apple iPhone, Watch, AirPods, magnetisches Ladegerät und Lightning-Kabel sind nicht im Lieferumfang enthalten.
- Dieser iPhone-Ständer funktioniert nicht mit Hüllen, die mit unteren Steckern ausgestattet sind, die den Lightning-Anschluss des Telefons verdecken.

## Technische Assistenz

Nehmen Sie mit uns Kontakt auf, um technische Assistenz zu erhalten. In Europa, Nahen Osten und Afrika verwenden Sie bitte die Rufnummer +31 24 373 14 10 oder schicken Sie uns eine E-Mail an [techsupport@macally-europe.com](mailto:techsupport@macally-europe.com). Die technische Assistenz in Europa, Nahen Osten und Afrika ist Montags bis Freitags von 9:00 bis 17:00 Uhr erreichbar. In den USA verwenden Sie bitte die Rufnummer +1 909 2306888 oder senden Sie eine E-Mail an [techsupport@macally.com](mailto:techsupport@macally.com).

## Gewährleistung

*Macally Peripherals garantiert daß dieses Produkt frei von Rechtsmängeln ist, und gewährleistet eine Garantie von zwei (2) Jahre für Material- und Fertigungsfehler ab Kaufdatum. Sollte das Produkt jedoch Mängel aufweisen, so besteht der Anspruch des Käufers und die Verpflichtung des Herstellers lediglich in der Reparatur oder im Ersatz des Produkts durch Macally. Diese Gewährleistung gilt ausschließlich für den MWATCHSTAND3. Sie gilt nicht für den Fall, daß der Defekt des Produkts durch Anwendungsfehler, Mißbrauch, anormale elektrische oder Umweltbedingungen bzw. Bedingungen entstand, die nicht als normaler Gebrauch gelten. Die Verantwortung von Macally Peripherals aufgrund dieser Garantie ist auf den Wert des von Ihnen verauslagten Kaufpreises begrenzt. In keinem Falle haftet Macally Peripherals für Vertretungskosten, Kosten für den Produktersatz oder Serviceleistungen wie auch verloren gegangenen Gewinn oder andere folgerichtige zufällige, direkte oder indirekte Schäden wie auch immer verursacht und in welcher Haftungstheorie enthalten, die ihre Grundlage in dieser Garantie bzw. diesem Kauf haben. Diese Beschränkungen sind auch dann anzuwenden, wenn die essenziellen Ziele einer beschränkten Besserung nicht erreicht werden.*

## ES GUÍA DEL USUARIO

Gracias por adquirir el soporte MWATCHSTAND3 de Macally. Resistente y elegante, el soporte MWATCHSTAND3 de Macally está diseñado especialmente para reunir los cables de carga del iPhone, Apple Watch y AirPods y mantener despejado el escritorio o mesilla de noche. Los precisos huecos y surcos que presentan la estructura y la base se adaptan a la perfección al cargador magnético del Apple Watch y a los cables Lightning para que los dispositivos se carguen, los cables desaparezcan de la vista y todo tenga un aspecto ordenado. En el soporte, el iPhone y el Apple Watch quedan colocados en un ángulo cómodo que permite verlos y manejarlos con facilidad. Como presenta una resistente base antideslizante, no hay que preocuparse de que el soporte se mueva mientras se utilizan los dispositivos. Además, el paquete también incluye adhesivos para sujetarlo aún más firmemente a la superficie, así como ajustadores de distintos tamaños para sostener el iPhone (incluso con funda protectora) y un organizador para mantener juntos los cables. El soporte MWATCHSTAND3 de Macally es compatible con cualquier Apple Watch, AirPods y iPhone con conector Lightning.

### Acerca de esta guía

Antes de empezar a utilizar el soporte MWATCHSTAND3 de Macally, cerciórese de leer completamente esta guía.

### Contenido del paquete

MWATCHSTAND3

Ajustadores

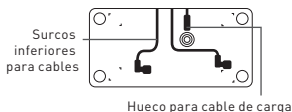
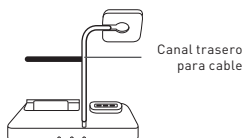
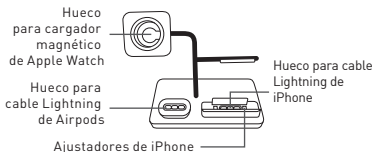
Adhesivos

Organizador de cables

Guía del usuario

**ADVERTENCIA: RIESGO DE ASFIXIA:** Piezas pequeñas. No es adecuado para menores de tres años.

### Base de hardware



Ajustador de iPhone



Pinza para cables



Ajustador de AirPods



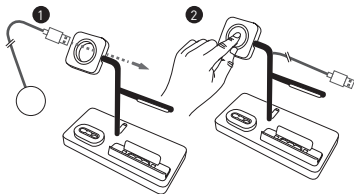
Organizador de cables

Adhesivos

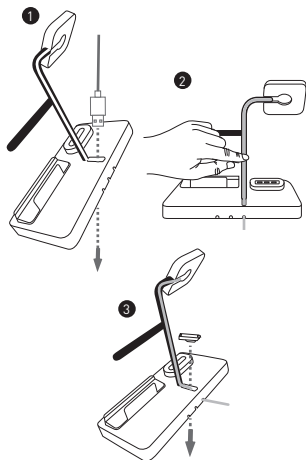
### Instalación

Apple Watch

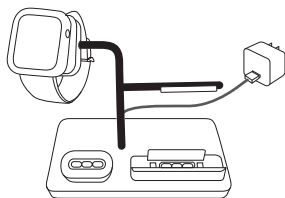
1. Pase el cable del cargador magnético del Apple Watch por el orificio y coloque el cargador magnético en el círculo.



2. Lleve el extremo con el conector USB por la abertura inferior, guíelo por el canal trasero de la estructura e introdúzcalo por el hueco y por el surco de la parte inferior de la base.

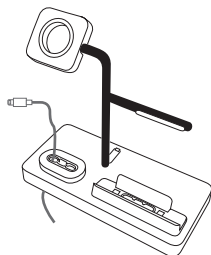


3. Conecte el cargador magnético del Apple Watch a un adaptador de corriente USB (no incluido) y coloque el Apple Watch en el cargador magnético.

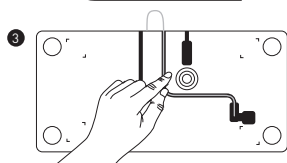
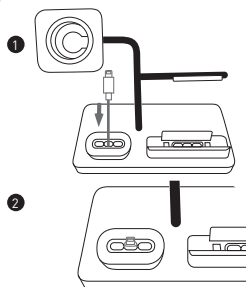


AirPods

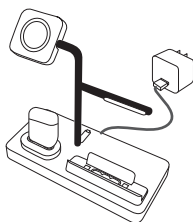
1. Guíe el conector Lightning por el hueco inferior.



2. Tire del conector hacia la derecha, empujelo hacia abajo y coloque el cable en el surco de la parte inferior de la base.

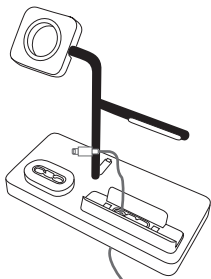


3. Conecte el cable Lightning a un adaptador de corriente USB (no incluido) y sitúe los AirPods sobre el conector Lightning.\*

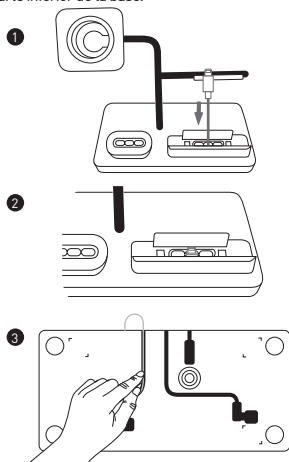


## iPhone

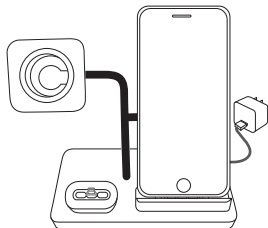
1. Guíe el conector Lightning por el hueco inferior.



2. Tire del conector hacia la derecha, empujelo hacia abajo y coloque el cable en el surco de la parte inferior de la base.

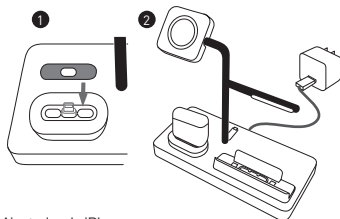


3. Conecte el cable Lightning a un adaptador de corriente USB (no incluido) y sitúe el iPhone sobre el conector Lightning. Compruebe si el iPhone necesita ajustadores para quedar nivelado y hacer buen contacto con el conector Lightning.



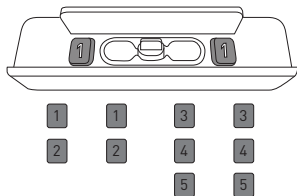
## Ajustador de AirPods

El ajustador garantiza que el estuche de carga de los AirPods haga buen contacto con el cable al colocarlo en el soporte para cargarlos. Los usuarios de AirPods Pro con cable USB-C a Lightning deben utilizar el ajustador de AirPods.



## Ajustador de iPhone

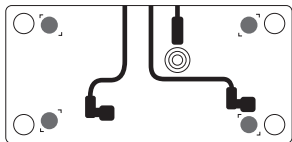
El paquete incluye cinco pares de ajustadores de distintos tamaños. Garantizan que el iPhone se asiente de forma nivelada y haga buen contacto con el cable al colocarlo en el soporte para cargarlo. El juego de ajustadores necesario dependerá del tamaño del iPhone, la funda protectora y el tipo de cable que se emplee. Coloque los ajustadores con el número hacia arriba y utilice el juego que más convenga a su iPhone.



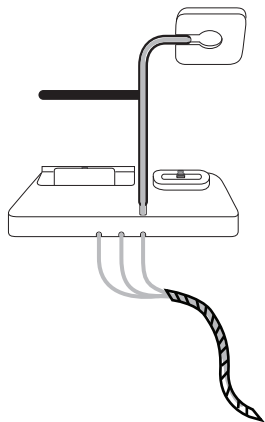


## Adhesivos

Hay cuatro adhesivos de doble cara para poder sujetar más firmemente el soporte al escritorio o mesilla de noche. Para utilizarlos, basta con colocarlos entre las flechas que aparecen en la parte inferior de la base del soporte.



## Organizador de cables



## Notas:

- Este producto solo funciona con cables Lightning originales de la marca Apple y con el cargador magnético del Apple Watch. No incluye ningún iPhone, Apple Watch, AirPods, cargador magnético o cable Lightning.
- El soporte para iPhone no es compatible con las fundas que llevan conectores inferiores que tapan el puerto Lightning del teléfono.

## Soporte técnico

Para soporte técnico, contacte con nosotros. En Europa, Medio Oriente y África, por favor llame al +31 24 373 14 10 o envíe un correo electrónico a [techsupport@macally-europe.com](mailto:techsupport@macally-europe.com). Los horarios del servicio técnico en Europa, Medio Oriente y África son de 9h00 a 17h00 (CET), de lunes a viernes. En Estados Unidos, por favor llame al +1 909 2306888 o envíe un correo electrónico a [techsupport@macally.com](mailto:techsupport@macally.com).

## Garantía

Macally Peripherals garantiza que este producto está exento de defectos materiales y derivados de su proceso de fabricación y cuenta con una garantía de dos (2) años a contar desde la fecha de compra. Si el producto resulta defectuoso, Macally, como única solución para el usuario y como obligación exclusiva del fabricante, reparará o reemplazará el producto. Esta garantía es exclusiva y está limitada al soporte MWATCHSTAND3 de Macally. Esta garantía no se aplica a productos que hayan sido sometidos a abuso, uso indebido, condiciones eléctricas o ambientales anormales, o cualquier otra condición que no se considere de desgaste normal. La obligación de Macally Peripherals que emana de esta garantía y venta estará limitada al reembolso del importe de la compra. Macally Peripherals en ningún caso se responsabilizará de los costes de adquisición de productos o servicios de reemplazo, o de la pérdida de beneficios, o de daños consecuentes, incidentales, directos o indirectos, sea cual fuere su causa y según toda base de obligación que se desprenda de esta garantía y venta. Estas limitaciones son aplicables a pesar de cualquier falta de propósito esencial de toda solución limitada.

## NL GEBRUIKERSHANDLEIDING

Hartelijk dank voor het aanschaffen van de Macally MWATCHSTAND3. De Macally MWATCHSTAND3 is een stijlvolle en stevige standaard die speciaal is ontworpen om uw Apple iPhone, Apple Watch, AirPods en laadkabels samen te brengen en uw bureau of nachtkastje opgeruimd te houden. De originele magnetische Apple Watch-oplader en Lightning-kabels passen precies in de uitsparingen in het frame en de voet, zodat de kabels uit zicht blijven en uw bureau er opgeruimd uitziet. In de standaard staan uw iPhone en Apple Watch in een prettige kijkhoek, zodat u er eenvoudig op kunt kijken en ze kunt bedienen. Dankzij de stevige antislipvoet hoeft u zich geen zorgen te maken dat de standaard tijdens het bedienen van uw apparaten verschuift. Het pakket bevat ook zelfklevende pads waarmee u uw standaard stevig kunt vastzetten, opvulblokken om uw iPhone zelfs in een beschermhoesje te ondersteunen en een kabelhouder voor het bundelen van uw laadkabels. De Macally MWATCHSTAND3 is geschikt voor elke iPhone met een Lightning-poort, de Apple Watch en AirPods.

### Over deze gebruiksaanwijzing

Lees de hele gebruiksaanwijzing door voordat u de Macally MWATCHSTAND3 in gebruik neemt.

### Inhoud van de verpakking

MWATCHSTAND3

Opvulblokken

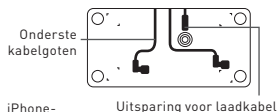
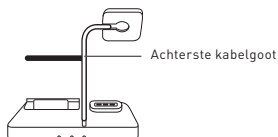
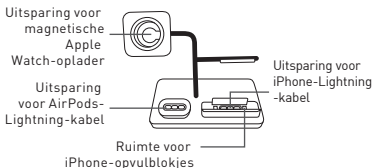
Zelfklevende pads

Kabelhouder

Gebruiksaanwijzing

**WAARSCHUWING: VERSTIKKINGSGEVAAR:** kleine onderdelen. Niet voor kinderen jonger dan 3 jaar.

## Hardware



iPhone-opvulblokje



Kabelplug

AirPods-opvulblokje

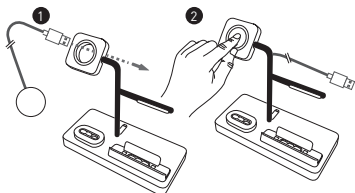


Zelfklevende pads

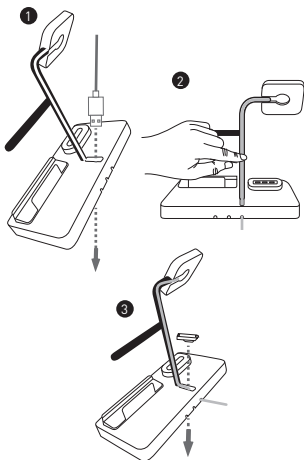
## Installatie

Apple Watch

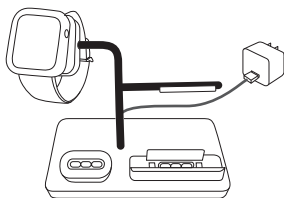
1. Trek de kabel van de magnetische lader van de Apple Watch door het gat en plaats de lader in de ronde uitsparing.



2. Trek de USB-stekker door de opening aan de onderkant en plaats de kabel in de uitsparing aan de achterkant van het frame en onderin het kabelkanaal.

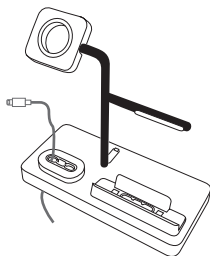


3. Verbind de magnetische Apple Watch-oplader met een USB-stroomadapter (niet inbegrepen) en plaats uw Apple Watch op de magnetische oplader.

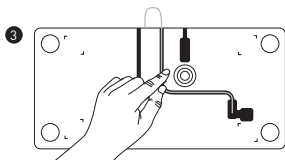
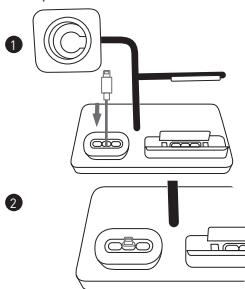


#### AirPods

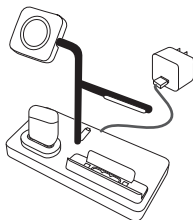
1. Trek de Lightning-stekker door de opening in de onderkant omhoog.



2. Trek de stekker naar rechts, duw hem naar beneden en plaats de kabel in de onderste kabelinput.

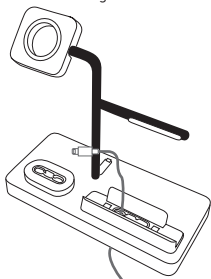


3. Sluit de Lightning-kabel aan op een USB-voedingsadapter (niet inbegrepen) en plaats uw AirPods op de Lightning-stekker.\*

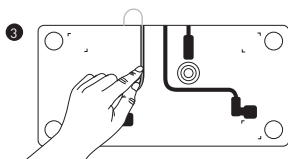
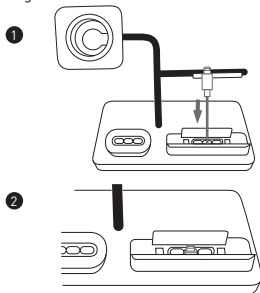


## iPhone

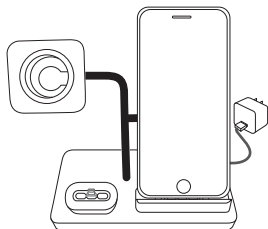
1. Trek de Lightning-stekker door de opening in de onderkant omhoog.



2. Trek de stekker naar rechts, duw hem naar beneden en plaats de kabel in de onderste kabelgoot.

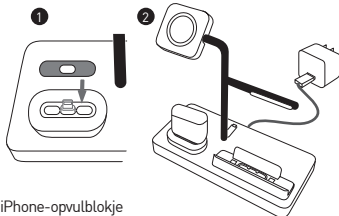


3. Sluit de Lightning-kabel aan op een USB-voedingsadapter (niet inbegrepen) en plaats uw iPhone op de Lightning-stekker. Controleer of er voor uw iPhone een opvulblokje nodig is om te zorgen dat de iPhone recht staat en volledig contact met de Lightning-stekker maakt.



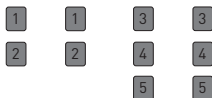
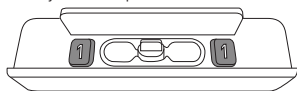
## AirPods-opvulblokje

Het AirPods-opvulblokje zorgt ervoor dat het oplaaddoosje van uw AirPods volledig contact maakt met de kabel als u het doosje op de voet zet om op te laden. Gebruikers met een kabel voor AirPods Pro naar Lightning moeten het AirPods-opvulblokje gebruiken.



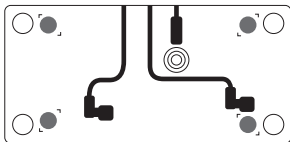
## iPhone-opvulblokje

Het pakket bevat vijf sets van iPhone-opvulblokjes met een verschillende hoogte. De opvulblokjes zorgen ervoor dat de iPhone recht staat en volledig contact met de kabel maakt als u hem op de voet zet om op te laden. Afhankelijk van het formaat iPhone, het gebruik van een beschermhoesje en het gebruikte soort kabel moeten andere blokjes worden gebruikt. Plaats de opvulblokjes met het nummer naar u toe en gebruik de set die het beste bij uw iPhone past.

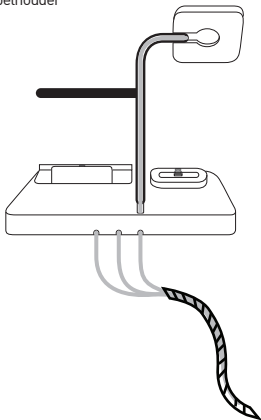


### Zelfklevende pads

We hebben vier dubbelzijdige zelfklevende pads meegeleverd waarmee u de standaard stevig op uw bureau of nachtkastje kunt zetten. Om ze te gebruiken, plakt u ze tussen de pijlen onderop de standaard.



Kabelhouder



### Opmerkingen:

- Dit product werkt alleen met originele Lightning-kabels en magnetische Apple Watch-oplader van Apple. Apple iPhone, Watch, AirPods, magnetische oplader en Lightning-kabel zijn niet inbegrepen.
- Deze iPhone-stand werkt niet met beschermhoezen die de Lightning-poort van de telefoon afdekken.

## Technische ondersteuning

Neem contact met ons op voor technische ondersteuning! In Europa, Midden Oosten en Afrika bel +31 24 373 14 10 of stuur een e-mail aan [techsupport@macally-europe.com](mailto:techsupport@macally-europe.com). De tijden voor technische ondersteuning zijn van maandag t/m vrijdag van 9u00 tot 17u00 (CET). In de VS, bel +1 909 2306888 of stuur een e-mail aan [techsupport@macally.com](mailto:techsupport@macally.com).

### Garantie

*Macally Peripherals garandeert dat dit product vrij is van materiaal en fabricagefouten en geeft een garantie van twee (2) jaar vanaf de aankoopdatum. Als het product defect is, zal Macally als enige verhaalsmogelijkheid en als enige verplichting van de fabrikant, het product herstellen of vervangen. Deze garantie is exclusief en beperkt tot de Macally MWATCHSTAND3. Deze garantie is niet van toepassing voor producten die werden blootgesteld aan verkeerd gebruik, misbruik, abnormale elektrische of omgevingsvoorwaarden, of elke andere toestand die niet als normale slijtage kan worden beschouwd. De aansprakelijkheid van Macally Peripherals tengevolge van deze garantie en verkoop is beperkt tot een terugbetaling van de aankoopprijs. Macally Peripherals kan in geen geval aansprakelijk worden gesteld voor kosten van aankoop of vervanging van producten of diensten, of voor enigerlei winstderving, of voor enigerlei gevolgschade, incidentele, directe of indirecte schade, wat ook de oorzaak ervan is en volgens welke aansprakelijkheidstheorie ook, uit hoofde van deze garantie en verkoop. Deze beperkingen zijn van toepassing, ook als een beperkte oplossing een essentieel doel niet nakomt.*

## IT GUIDA UTENTE

Grazie per aver acquistato MWATCHSTAND Macally. Il Macally MWATCHSTAND3 è un supporto elegante e al tempo stesso robusto, progettato appositamente per accogliere il tuo iPhone, l'Apple Watch, gli AirPods e i cavi di ricarica tutti in un unico punto, in modo tale che il tuo comodino/scrivania si manterrà in ordine. Le sagome, ritagliate con precisione nell'intelaiatura e nella base, si adattano perfettamente al caricatore magnetico per l'Apple Watch e ai cavi Lightning, in modo tale che puoi mantenere carichi i tuoi dispositivi e nascondere alla vista i cavi, facendo sì che la tua scrivania abbia un aspetto ordinato. Il supporto mantiene il tuo iPhone e l'Apple Watch con un'angolazione tale per cui risulta molto comodo osservare entrambi i dispositivi e utilizzarli. Non dovrai preoccuparti del fatto che il supporto possa spostarsi mentre utilizzi i tuoi dispositivi, poiché è dotato di una robusta base anti-scivolo. La confezione comprende anche feltrini adesivi per mantenere il supporto saldamente al suo posto, vari profili di adattamento per sostenere il tuo iPhone anche se dotato di custodia di protezione e un organizer per cavi per raccogliere i cavi di ricarica. Il Macally MWATCHSTAND3 è compatibile con un qualsiasi iPhone dotato di connettore Lightning, con l'Apple Watch e gli AirPods.

### La guida utente

Prima di iniziare ad utilizzare MWATCHSTAND3 Macally, assicurarsi di aver letto attentamente la presente guida.

### Contenuto della confezione

MWATCHSTAND3

Profili accessori

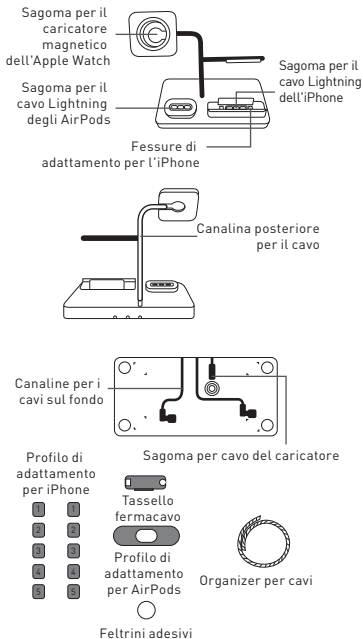
Feltrini adesivi

Organizer per cavi

Guida Utente

**AVVERTENZA: RISCHIO DI SOFFOCAMENTO** - Parti di piccole dimensioni. Non adatto a bambini di età inferiore ai 3 anni.

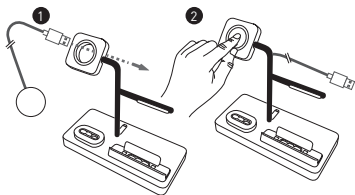
## Base hardware



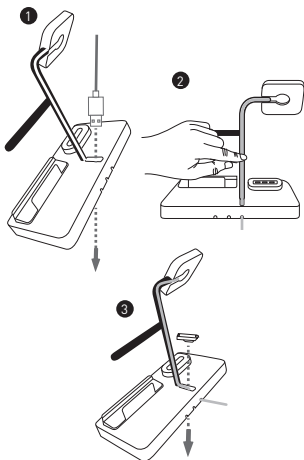
## Installazione

Apple Watch

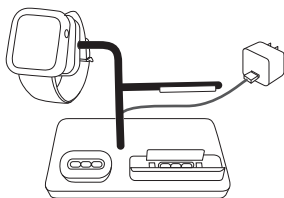
1. Tirare il cavo del caricatore magnetico dell'Apple Watch attraverso il foro e posizionare saldamente il caricatore magnetico nella sagoma circolare.



2. Tirare il connettore USB attraverso l'apertura presente sul fondo e posizionare il cavo nell'apposita sagoma sul retro dell'intelaiatura e nella canalina per i cavi sul fondo.

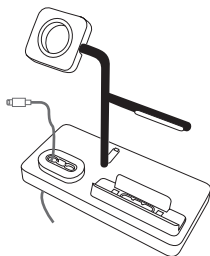


3. Collegare il caricatore magnetico per Apple Watch a un adattatore di alimentazione USB (non incluso) e posizionare l'Apple Watch sul caricatore magnetico.

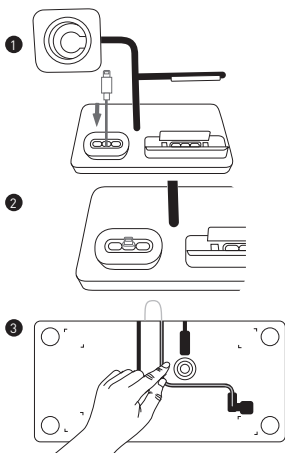


#### AirPods

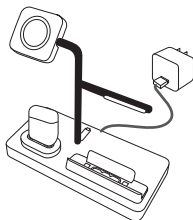
1. Tirare il connettore Lightning verso l'alto attraverso l'apertura sul fondo.



2. Tirare il connettore verso destra, spingerlo verso il basso e posizionare il cavo nella canalina per i cavi sul fondo.

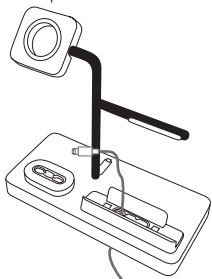


3. Collegare il cavo Lightning a un adattatore di alimentazione USB (non incluso) e posizionare i propri AirPods sul connettore Lightning.

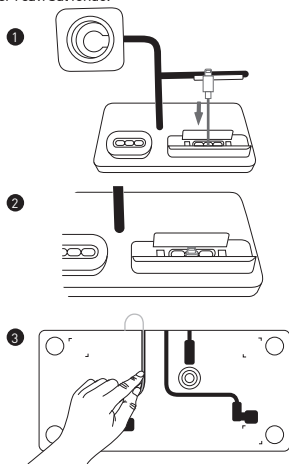


## iPhone

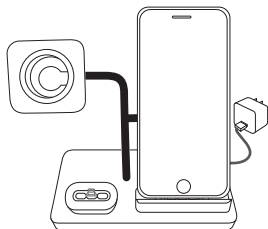
1. Tirare il connettore Lightning verso l'alto attraverso l'apertura sul fondo.



2. Tirare il connettore verso destra, spingerlo verso il basso e posizionare il cavo nella canalina per i cavi sul fondo.

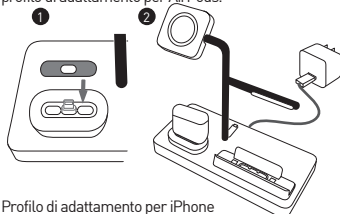


3. Collegare il cavo Lightning ad un adattatore di alimentazione USB (non incluso) e posizionare il proprio iPhone sul connettore Lightning. Controllare se il proprio iPhone richiede un profilo di adattamento per garantire che l'iPhone stesso sia collocato in modo regolare ed entri correttamente in contatto con il connettore Lightning.



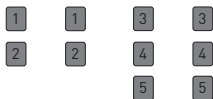
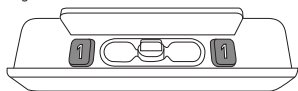
## Profilo di adattamento per AirPods

Il profilo di adattamento per AirPods assicura che la tua custodia di ricarica degli AirPods entri correttamente in contatto con il cavo quando la si posiziona sul supporto per effettuare la ricarica. Gli utenti in possesso degli AirPods Pro con un cavo da USB-C a Lightning devono utilizzare il profilo di adattamento per AirPods.



## Profilo di adattamento per iPhone

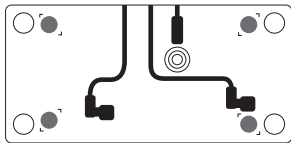
La confezione comprende 5 set di profili di adattamento per iPhone, di differente altezza. Questo garantisce che il tuo iPhone sia collocato in modo regolare ed entri correttamente in contatto con il cavo quando lo si posiziona sul supporto per effettuare la ricarica. Il set dei profili di adattamento necessari varia a seconda delle dimensioni dell'iPhone, della custodia protettiva e del tipo di cavo utilizzato. Posiziona i profili con il numero voltato verso di te e utilizza il set che meglio si adatta al tuo iPhone.



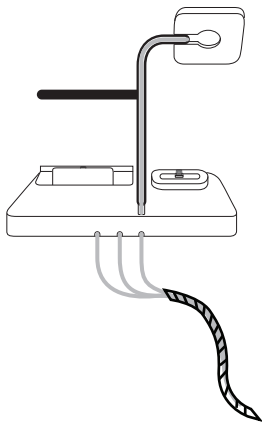


### Feltrini adesivi

Abbiamo incluso 4 feltrini biadesivi da utilizzare per creare una solida tenuta del supporto sul tuo comodino/scrivania. Per utilizzarli è sufficiente applicarli tra le frecce collocate sotto il supporto.



### Organizer per cavo



#### Note:

- Questo prodotto funziona solo con il cavo Lightning originale marcato Apple e con il caricatore magnetico originale Apple Watch. La fornitura non comprende Apple iPhone, Apple Watch, AirPods, caricatore magnetico e cavo Lightning.
- Questo supporto per iPhone non funziona con custodie che sono dotate di chiusure sul fondo che tappano la porta Lightning del telefono.

## Assistenza tecnica

Per l'assistenza tecnica, in Europa, Medio Oriente e Africa contattare il +31 24 373 14 10 inviare una email a [techsupport@macally-europe.com](mailto:techsupport@macally-europe.com). L'assistenza tecnica in Europa, Medio Oriente e Africa è disponibile dalle 9h00 alle 17h00 (CET), dal Lunedì al Venerdì. In USA, contattare il +1 909 2306888 o inviare una email a [techsupport@macally.com](mailto:techsupport@macally.com).

### Garanzia

La Macally Peripherals garantisce che questo prodotto è privo di difetti di sorta, materiali o fabbricazione per la durata del periodo di garanzia, a decorrere dalla data di acquisto. Qualora il prodotto dovesse risultare difettoso, come vostra unica riparazione ed obbligo del costruttore, la Macally provvederà a riparare o sostituire il prodotto. La presente garanzia è esclusiva e limitata al MWATCHSTAND3 Macally. La presente garanzia non è applicabile a prodotti che siano stati oggetto di uso indebito, uso eccessivo, condizioni elettriche o ambientali anomale o qualsiasi altra condizione diversa da ciò che si considera uso normale. La responsabilità della Macally Peripherals scaturente dalla presente garanzia e vendita è limitata al rimborso del prezzo di acquisto. La Macally Peripherals non sarà in alcun caso responsabile per il costo di fornitura di prodotti o servizi sostitutivi, né per perdite di profitto, né per qualsiasi danno conseguente, incidentale, diretto o indiretto, qualunque ne sia la fonte, né per qualsiasi teoria di responsabilità scaturente da questa garanzia e vendita. Queste limitazioni varranno anche nonostante eventuali mancanze di scopo essenziale di qualsiasi riparazione limitata.

# MACALLY

Macally Europe: **Teklink Europe BV**

Tel: +31 24 3731410

email: [sales@macally-europe.com](mailto:sales@macally-europe.com)

website: [www.macally-europe.com](http://www.macally-europe.com)