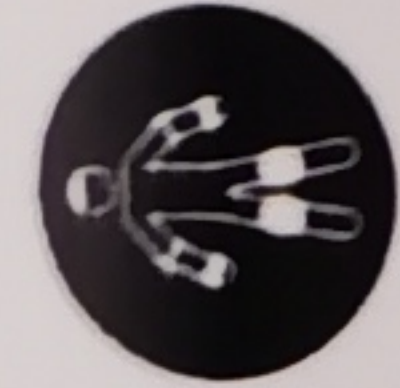


### Bart Tour

EN: Warning. Protective equipment should be used. Do not use on public traffic. PL: Ostrzeżenie. Należy stosować sprzęt ochronny. Nie korzystać w ruchu publicznym. DE: Warnung. Schutzausrüstung sollte verwendet werden. Nicht im öffentlichen Verkehr benutzen. RO: Avertizare. Utilizați echipament de protecție. Nu utilizați în trafic public. IT: Avvertimento. È necessario utilizzare dispositivi di protezione. Non utilizzare sul traffico pubblico. FR: Attention! Un équipement de protection doit être utilisé. Ne pas utiliser sur la circulation publique. ES: ¡Atención! Es necesario llevar equipo de protección. No utilizar en las vías públicas de transporte. Utilizar solo bajo la supervisión directa de un adulto. Este juguete no tiene freno. NL: Waarschuwing! Gebruik beschermende uitrusting. Niet gebruiken in het openbaar verkeer. Alleen gebruiken onder direct toezicht van een volwassene. CS: Varování! Používejte ochranné prostředky. Nepoužívat veřejně na provozu. HU: Figyelmeztetés! Használjon védőfelszerelést. Közforgalomban nem használható. LT: Įspėjimas! Naudokite apsauginės priemonės. Nenaudoti viešajame eisme. RU: Предупреждение! Используйте защитное снаряжение. Не использовать в общественном транспорте.



2+



<30kg



Made in PRC

BrandLine Group Sp. z o.o.  
ul. Adama Kręglewskiego 1  
61-248 Poznań, Poland

LOE-BART TOUR (PBBG)

SKU: LROWBARTTURPKBVMXXXX

BN: 20210484



5 903771 701327 >

LEBAT202104840534