
PARKEERMODUS KABELSET

NORDVÄL PMPC02



Nederlands



NORDVÄL

VERKLARING VAN OVEREENKOMST

Productgegevens

Voor het volgende

Product: Vaste voedingskabel

Model: PMPC02 Parkeermodus kabelset



Verklaring en toepasselijke normen

Hierbij verklaart TJM Supplies B.V. dat de vaste voedingskabel PMPC02 voldoet aan richtlijn EMC 2014/53/EU, RoHS-richtlijn (2011/65/EU) en de wijziging daarvan en richtlijnen 2015/863/EU betreffende de beperking van het gebruik van bepaalde gevaarlijke stoffen in elektronische apparatuur.

De volledige tekst van de EU-conformiteitsverklaring kan worden geraadpleegd op het volgende internetadres: www.nordval.eu/declaration-of-conformity/

Importeur

Bedrijfsnaam:	TJM Supplies B.V.
Adres:	Zompstraat 8 8102 HX Raalte Nederland
Email:	info@tjmsupplies.nl
Telefoon:	+31 85-0402973
KVK nummer:	72016981
BTW nummer:	NL858946439B01

Nordvål® is een geregistreerd handelsmerk van TJM Zwerink Holding B.V.
Specificaties kunnen zonder voorafgaande kennisgeving worden gewijzigd.
Copyright© 2022 TJM Supplies B.V. Alle rechten voorbehouden.
Gefabriceerd in China.

PMPC02 PARKEERMODUS KABELSET



Waarschuwing

- Lees voor het installeren de handleiding goed door en consulteer bij twijfel een erkend installateur.
- Nordvål is niet aansprakelijk voor enige schade die ontstaat door het foutief aansluiten of het niet opvolgen van de instructies in deze handleiding.

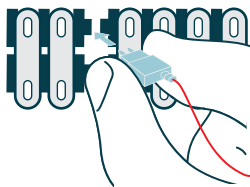
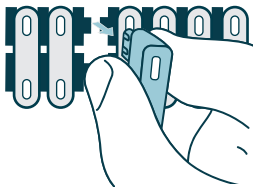
- ▶ Voorzie je Nordvål dashcam van voeding tijdens de parkeerstand van je auto.
- ▶ Als het spanningsniveau onder het geconfigureerde niveau komt, zal de PMPC02 automatisch de voeding uitschakelen en zodoende een lege auto accu voorkomen.

1 Schakel de motor uit en verwijder het paneel bij de zekeringkast.

Raadpleeg de gebruikershandleiding van je auto om te zien waar het zekeringspaneel zich bevindt, en verwijder het paneel. De locatie en indeling van de zekeringkast en het type zekering dat wordt gebruikt, is afhankelijk van het merk en type voertuig.

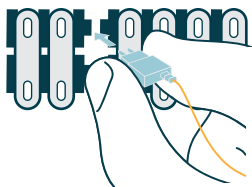
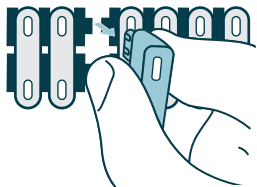
2 Verbind de **rode BATT(+)** zekering met de zekeringkast.

Zoek een vrije zekering die constant 12V levert, of verwijder er een uit de zekeringkast. Plaats vervolgens de rode BATT(+) zekering op de betreffende plek.



3 Verbind de gele ACC(+) zekering met de zekeringkast.

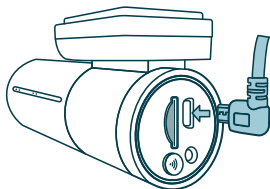
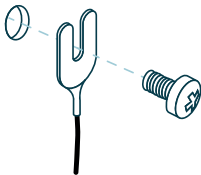
Zoek een vrije geschakelde zekering of verwijder een geschakelde zekering uit de zekeringkast. Plaats vervolgens de gele acc (+) zekering op de betreffende plek.



4 Verbind de zwarte GND-draad met een aardingspunt.

Bevestig de GND-draad aan een aardingspunt, zoals bijvoorbeeld een metalen bout dat zich direct op een metalen deel van het frame van het voertuig bevindt.

Sluit de micro-USB kabel aan op de Nordvål dashcam en start de motor. Controleer of de dashcam inschakelt en blijft opnemen zodra je de motor uitschakelt.



DE UITSCHAKELSPANNING INSTELLEN

De PMPC02 voorziet je dashcam constant van stroom.

De spanningsuitschakeling voorkomt ontlading van de voertuigaccu.

De aanbevolen instelling is 2.



- 1 Accu bescherming en uitschakeling dashcam bij 11.6V/23.2V
- 2 Accu bescherming en uitschakeling dashcam bij 11.8V/23.6V
- 3 Accu bescherming en uitschakeling dashcam bij 12.0V/24.0V
- 4 Accu bescherming en uitschakeling dashcam bij 12.2V/23.6V

De standaardinstelling is 2. (11.8V/23.6V)

Voor 12 volt accu's:

De beschermende spanningen zijn 11.6V/11.8V/12.0V/12.2V.

11,8V aanbevolen voor de meeste gebruikers in algemene rijomstandigheden.

Voor 24 volt accu's:

De beschermende spanningen zijn 23.2V/23.6V/24.0V/24.4V.

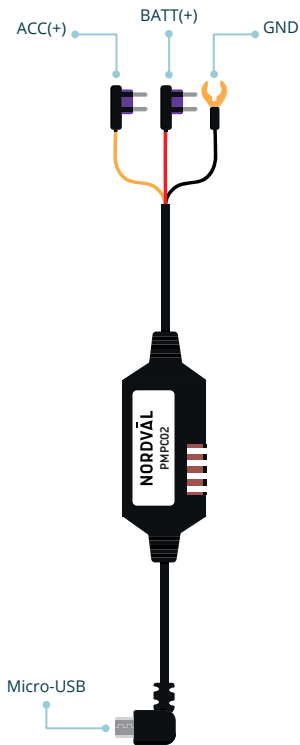
23.6V aanbevolen voor de meeste gebruikers in algemene rijomstandigheden.

De hardware-kit identificeert automatisch het type loodzuurbatterij (12V of 24V) en beschermt uw batterij tegen ontlading.

De PMPC02 identificeert automatisch het voltage niveau van de accu.

SPECIFICATIES

Kabellengte	3,5 meter
Ingangsdraden	Stroom/ACC/Aarde
Ingangsspanning	DC 12V/24V
Ingangszekering	Aanbevolen 2A
Uitgangconnector	Micro-USB-poort
Uitgangsspanning	DC 5V
Uitgangsstroom	1A ~ 2A
Uitgangscapaciteit	5W ~ 10W
Bescherming accu bij voltage	11.6V/11.8V/12.0V/12.2V 23.2V/23.6V/24.0V/24.4V
Afmeting schakelkast	55*28*18mm





NORDVÄL
Smart technology