



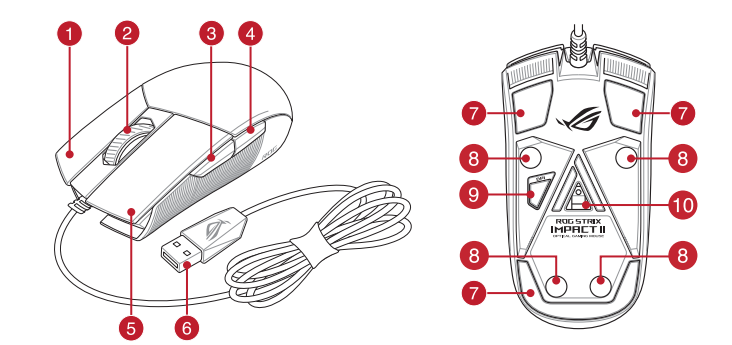
ROG STRIX IMPACT II

OPTICAL GAMING MOUSE

Quick Start Guide	Hızlı Başlangıç Kılavuzu (TR)
快速使用指南 (繁體中文)	Стисле керівництво для початку експлуатації (UA)
快速使用指南 (简体中文)	Przewodnik szybkiego startu (PL)
クイックスタートガイド (J)	Rychlý průvodce (CS)
간단사용설명서 (KO)	Ghid de pornire rapidă (RO)
Guide de démarrage rapide (FR)	Schnellstartanleitung (DE)
Guida rapida (IT)	Snabbstartshandbok (SW)
Guia de Início Rápido (PT-BR)	Pikaopas (FI)
Краткое руководство (RU)	Hurtigstartveiledning (NO)
Guía de inicio rápido (ES)	دليل التشغيل السريع (AR)
Beknopte handling (NL)	Stručný návod na používanie (SK)

Mouse features

滑鼠介紹 (繁體中文) / 鼠标介绍 (简体中文) / マウスの機能 (JP) / 마우스 기능 (KO) / Caractéristiques de la souris (FR) / Mausfunktionen (DE) / Funzioni del mouse (IT) / Recursos do mouse (PT-BR) / Функции мыши (RU) / Características del ratón (ES) / Muisfuncties (NL) / Fare özelliikleri (TR) / Функції миші (UA) / Funkcje myszy (PL) / Popis myši (CS) / Caracteristici mouse (RO) / Mouse features (HU) / Mus funktioner (SV) / Hiiren ominaisuudet (FI) / Musens funksjoner (NO) / خصائص الماوس (AR) / Funkcie myszy (SK)



ROG STRIX Impact II Mouse. 1. Right-click button 2. Scroll wheel 3. Forward button 4. Backward button 5. Left-click button 6. USB 2.0 connector 7. Mouse feet 8. Rubber feet 9. DPI button 10. Optical sensor

- Right-click button / 右鍵 (繁體中文) / 右键 (简体中文) / 右ボタン (JP) / 우측 클릭 버튼 (KO) / Bouton droit de souris (FR) / Rechte Maustaste (DE) / Tasto destro (IT) / Botão de clique direito (PT-BR) / Щелчок правой кнопки (RU) / Botón derecho (ES) / Rechtermuisknop (NL) / Sağ tıklama düğmesi (TR) / Права кнопка (UA) / Prawy przycisk klikania (PL) / Pravé klepací tlačítko (CS) / Buton clic dreapta (RO) / Jobb gomb (HU) / Höger musknapp (SV) / Oikea napsautus-painike (FI) / Höyreklikk-knapp (NO) / زر القفر الأيمن (AR) / Kliknutí pravým tlačítkom (SK)

- Scroll wheel / 滾輪 (繁體中文) / 滚轮 (简体中文) / ホイール (JP) / 스크롤 휠 (KO) / Molette (FR) / Scrollrad (DE) / Rotellina di scorrimento (IT) / Roda de rolagem (PT-BR) / Колесико прокрутки (RU) / Rueda de desplazamiento (ES) / Scrollwiel (NL) / Kaydırma tekeri (TR) / Колицатко прокручення (UA) / Rolka przewijania (PL) / Rolovací kolečko (CS) / Rotiță de defilare (RO) / Görgötökerék (HU) / Skrollhjül (SV) / Vierityskiekko (FI) / Rullehjül (NO) / عجلة التمرير (AR) / Rolovacia koliesko (SK)

- Forward button / 向前按鈕 (繁體中文) / 向前按钮 (简体中文) / 「進む」ボタン (JP) / 앞으로 버튼 (KO) / Bouton Suivant (FR) / Vorwärts-Taste (DE) / Tasto avanti (IT) / Botão avançar (PT-BR) / Кнопка вперед (RU) / Botón Avanzar (ES) / Knop vooruit (NL) / İleri düğmesi (TR) / Кнопка «Вперед» (UA) / Przycisk do przodu (PL) / Tlačítko dopredu (CS) / Buton înainte (RO) / Előre gomb (HU) / Framåt-knapp (SV) / Eteenpäin-painike (FI) / Fremoverknapp (NO) / زر الأتم (AR) / Tlačítko Forward (Vpred) (SK)

- Backward button / 向後按鈕 (繁體中文) / 向后按钮 (简体中文) / 「戻る」ボタン (JP) / 뒤로 버튼 (KO) / Bouton Précédent (FR) / Rückwärts-Taste (DE) / Tasto indietro (IT) / Botão retroceder (PT-BR) / Кнопка назад (RU) / Botón Retroceder (ES) / Knop achteruit (NL) / Geri düğmesi (TR) / Кнопка «Назад» (UA) / Przycisk do tyłu (PL) / Tlačítko dozadu (CS) / Buton inapoi (RO) / Vissza gomb (HU) / Bakåt-knapp (SV) / Taaksepäin-painike (FI) / Tilbakeknapp (NO) / زر الخف (AR) / Tlačítko Backward (Spät) (SK)

- Left-click button / 左鍵 (繁體中文) / 左键 (简体中文) / 左ボタン (JP) / 좌측 클릭 버튼 (KO) / Bouton de clic gauche (FR) / Linke Maustaste (DE) / Tasto sinistro (IT) / Botão de clique esquerdo (PT-BR) / Щелчок левой кнопки (RU) / Botón izquierdo (ES) / Linkermuisknop (NL) / Sol tıklama düğmesi (TR) / Ліва кнопка (UA) / Lewy przycisk klikania (PL) / Levé klepací tlačítko (CS) / Buton clic stanga (RO) / Bal gomb (HU) / Vänster musknapp (SV) / Vasen napsautus-painike (FI) / Venstreklikk-knapp (NO) / زر القفر الأيسر (AR) / Kliknutí ľavým tlačítkom (SK)

- USB 2.0 connector / USB 2.0 連接埠 (繁體中文) / USB 2.0 接口 (简体中文) / USB 2.0 コネクター (JP) / USB 2.0 케이블 (KR) / Connecteur USB 2.0 (FR) / USB 2.0 Anschluss (DE) / Connettore USB 2.0 (IT) / Conector USB 2.0 (PT-BR) / Разъем USB 2.0 (RU) / Conector USB 2.0 (ES) / USB 2.0-anslutning (NL) / USB2.0 bağlayıcı (TR) / Сполучувач USB2.0 (UA) / Złącze USB 2.0 (PL) / Konektor USB 2.0 (CS) / Conector USB 2.0 (RO) / USB 2.0 csatlakozó (HU) / USB 2.0-anslutning (SV) / USB 2.0-liitäntä (FI) / USB 2.0-kontakt (NO) / USB 2.0-موصل (AR) / Konektor USB 2.0 (SK)

- Mouse feet / 滑鼠腳墊 (繁體中文) / 滑鼠脚垫 (简体中文) / マウスソール (JP) / 마우스 발 (KO) / Patins de souris (FR) / Mausfüße (DE) / Piedini del mouse (IT) / Pés do mouse (PT-BR) / Ножки мыши (RU) / Pies del ratón (ES) / Muisvoeties (NL) / Fare ayakları (TR) / Підшва миші (UA) / Stopka myszy (PL) / Pata myši (CS) / Piciorușe mouse (RO) / Egér lábak (HU) / Mus fötter (SV) / Hiiri jalat (FI) / Musefötter (NO) / عجلة القروس (AR) / Pätky pre myš (SK)

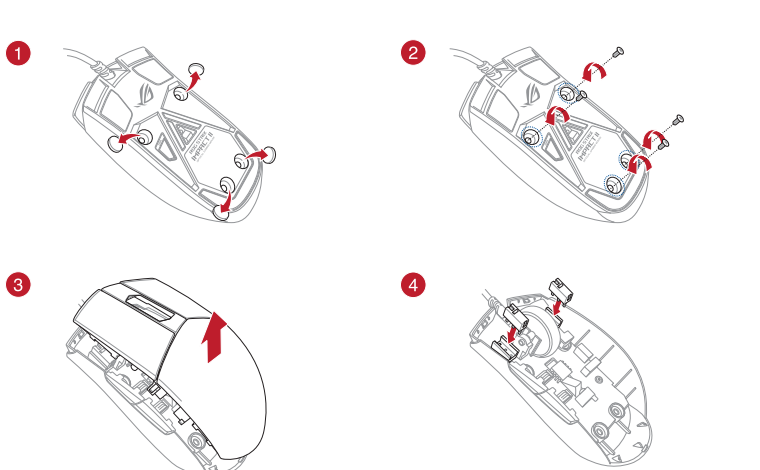
- Rubber feet / 橡膠護蓋 (繁體中文) / 橡胶护盖 (简体中文) / ネジ穴 (カバーキーキャップ) (JP) / 고무 발 (KO) / Patins en caoutchouc (FR) / Gummifüße (DE) / Piedini in gomma (IT) / Pés de borracha (PT-BR) / Резиновые ножки (RU) / Bases de goma (ES) / Rubberen voeties (NL) / Lastik ayak (TR) / Гумові ніжки (UA) / Gumowe nożki (PL) / Gumové nožky (CS) / Piciorușe din cauciu (RO) / Gumitalpac (HU) / Gummifötter (SV) / Kumijalka (FI) / Gummifötter (NO) / مسندة الحفلاطين (AR) / Gumené pätky (SK)

- DPI button / DPI 鍵 (繁體中文) / DPI 键 (简体中文) / DPI ボタン (JP) / DPI 버튼 (KO) / Bouton DPI (FR) / DPI-Taste (DE) / Pulsante DPI (IT) / Botão de PPP (PT-BR) / Кнопка DPI (RU) / Botón PPP (ES) / DPI-knop (NL) / DPI düğmesi (TR) / Кнопка DPI (UA) / Przycisk DPI (PL) / Tlačítko DPI (CS) / Buton de reglare a rezoluției (RO) / DPI gomb (HU) / DPI-knapp (SV) / DPI-painike (FI) / Ppt-knapp (NO) / DPI زر (AR) / Tlačítko DPI (SK)

- Optical sensor / 光學感測器 (繁體中文) / 光电感应器 (简体中文) / 光学センサー (JP) / 광센서 (KO) / Capteur optique (FR) / Optischer Sensor (DE) / Sensore ottico (IT) / Sensor óptico (PT-BR) / Оптический датчик (RU) / Sensor óptico (ES) / Optische sensor (NL) / Optik sensör (TR) / Оптичний сенсор (UA) / Czujnik optyczny (PL) / Optický senzor (CS) / Senzor optic (RO) / Optikai érzékelő (HU) / Optisk sensor (SV) / Orptinen anturi (FI) / Optisk sensor (NO) / مستشعر ضوئي (AR) / Optický snímač (SK)

Replacing the switches

Replacing the switches / 更換滑鼠微動開關 (繁體中文) / 更换鼠标微动开关 (简体中文) / スイッチを交換する (JP) / 스위치 교체하기 (KO) / Remplacer les interrupteurs (FR) / Austauschen der Schalter (DE) / Sostituzione dei tasti (IT) / Substituindo os interruptores (PT-BR) / Замена переключателей (RU) / Cambiar los conmutadores (ES) / Vervang de schakelaars (NL) / Anahtarları değiştirin (TR) / Заміна перемикачів (UA) / Wymień przełączniki (PL) / Vyměňte spínače (CS) / Inlocuțiți comutatoarele (RO) / Cserélje ki a kapcsolókat (HU) / Byt brytare (SV) / Vaihda kytkimet (FI) / Bytt ut bryterne (NO) / استبدل المفاتيح (AR) / Vymeňte spínače (SK)



ROG STRIX Impact II Mouse. 1. Remove the top cover 2. Lift the switches out 3. Insert the new switches 4. Attach the top cover

<div> <div>Package contents</div> <ul style="list-style-type: none">STRIX Impact II Gaming Mouse User documentation Warranty card </div>	<div> <div>System requirements</div> <ul style="list-style-type: none">Windows* 10 100 MB of hard disk space (for optional software installation) Internet connection (for downloading optional software) USB port </div>										
<div> <div>Specifications*</div> <table> <tbody><tr> <th>Resolution</th> <td>200 DPI to 6200 DPI</td></tr> <tr> <th>DPI 1</th> <td>400 DPI</td></tr> <tr> <th>DPI 2</th> <td>800 DPI</td></tr> <tr> <th>DPI 3 (Default)</th> <td>1600 DPI</td></tr> <tr> <th>DPI 4</th> <td>3200 DPI</td></tr> </tbody></table> </div> <p><small>* You may customize the DPI settings for DPI 1-4 through Armoury II. DPI settings range between 200 to 6200 DPI.</small></p>	Resolution	200 DPI to 6200 DPI	DPI 1	400 DPI	DPI 2	800 DPI	DPI 3 (Default)	1600 DPI	DPI 4	3200 DPI	<div> <div>Getting started</div> <p>To set up your STRIX Impact II Gaming Mouse:</p> <ol style="list-style-type: none">Connect the USB cable to your computer’s USB port. Download the driver from http://www.asus.com then install it in your computer.</div>
Resolution	200 DPI to 6200 DPI										
DPI 1	400 DPI										
DPI 2	800 DPI										
DPI 3 (Default)	1600 DPI										
DPI 4	3200 DPI										
<div> <div>Customizing with ROG Armoury II</div> <p>For more programmable buttons, performance settings, lighting effects, download and install the ROG Armoury II from www.asus.com.</p></div>	<div> <div>Configuration require</div> <ul style="list-style-type: none">Windows* 10 Espace disque dur de 100 Mo (pour l’installation de logiciels optionnels) Connexion internet (pour le téléchargement de logiciels optionnels) Port USB </div>										
<div> <div>Contenu de la boîte</div> <ul style="list-style-type: none">Souris gaming STRIX Impact II Documentation technique Carte de garantie </div>	<div> <div>Configuration require</div> <ul style="list-style-type: none">Windows* 10 Espace disque dur de 100 Mo (pour l’installation de logiciels optionnels) Connexion internet (pour le téléchargement de logiciels optionnels) Port USB </div>										
<div> <div>Caractéristiques*</div> <table> <tbody><tr> <th>Résolution</th> <td>200 DPI à 6200 DPI</td></tr> <tr> <th>DPI 1</th> <td>400 DPI</td></tr> <tr> <th>DPI 2</th> <td>800 DPI</td></tr> <tr> <th>DPI 3 (par défaut)</th> <td>1600 DPI</td></tr> <tr> <th>DPI 4</th> <td>3200 DPI</td></tr> </tbody></table> </div> <p><small>* Vous pouvez personnaliser les paramètres DPI 1-4 dans Armoury II. Les réglages DPI s’étendent de 200 à 6200 DPI.</small></p>	Résolution	200 DPI à 6200 DPI	DPI 1	400 DPI	DPI 2	800 DPI	DPI 3 (par défaut)	1600 DPI	DPI 4	3200 DPI	<div> <div>Getting started</div> <p>To set up your STRIX Impact II Gaming Mouse:</p> <ol style="list-style-type: none">Connectez le câble USB à l’un des ports USB de votre ordinateur. Téléchargez et installez le pilote sur votre ordinateur à partir du site http://www.asus.com.</div>
Résolution	200 DPI à 6200 DPI										
DPI 1	400 DPI										
DPI 2	800 DPI										
DPI 3 (par défaut)	1600 DPI										
DPI 4	3200 DPI										
<div> <div>Verpackungsinhalt</div> <ul style="list-style-type: none">STRIX Impact II Gaming Maus Benutzerhandbuch Garantiekarte </div>	<div> <div>Configuration require</div> <ul style="list-style-type: none">Windows* 10 100 MB freier Festplattenspeicher (für optionale Software-Installation) Internetverbindung (für optionale Software-Downloads) USB Anschluss </div>										
<div> <div>Spezifikationen*</div> <table> <tbody><tr> <th>Auflösung</th> <td>200 DPI bis 6200 DPI</td></tr> <tr> <th>DPI 1</th> <td>400 DPI</td></tr> <tr> <th>DPI 2</th> <td>800 DPI</td></tr> <tr> <th>DPI 3 (Standard)</th> <td>1600 DPI</td></tr> <tr> <th>DPI 4</th> <td>3200 DPI</td></tr> </tbody></table> </div> <p><small>* Sie können die DPI-Einstellungen für die DPI-Stufen 1-4 über Armoury II anpassen. Die DPI-Einstellungen reichen von 200 bis 6200 DPI.</small></p>	Auflösung	200 DPI bis 6200 DPI	DPI 1	400 DPI	DPI 2	800 DPI	DPI 3 (Standard)	1600 DPI	DPI 4	3200 DPI	<div> <div>Getting started</div> <p>So richten Sie Ihre STRIX Impact II Gaming Maus ein:</p> <ol style="list-style-type: none">Verbinden Sie das USB-Kabel mit dem USB-Anschluss Ihres Computers. Laden Sie den Treiber unter http://www.asus.com herunter, installieren Sie ihn dann auf Ihrem Computer.</div>
Auflösung	200 DPI bis 6200 DPI										
DPI 1	400 DPI										
DPI 2	800 DPI										
DPI 3 (Standard)	1600 DPI										
DPI 4	3200 DPI										
<div> <div>Contenido della confezione</div> <ul style="list-style-type: none">Mouse gaming STRIX Impact II Documentazione utente Certificato di garanzia </div>	<div> <div>Configuration require</div> <ul style="list-style-type: none">Windows* 10 100 MB di spazio libero su hard disk (per installazione di software opzionale) Connessione ad Internet (per il download di software opzionale) Porta USB </div>										
<div> <div>Specifice*</div> <table> <tbody><tr> <th>Risoluzione</th> <td>Da 200 DPI a 6200 DPI</td></tr> <tr> <th>DPI 1</th> <td>400 DPI</td></tr> <tr> <th>DPI 2</th> <td>800 DPI</td></tr> <tr> <th>DPI 3 (Predefinito)</th> <td>1600 DPI</td></tr> <tr> <th>DPI 4</th> <td>3200 DPI</td></tr> </tbody></table> </div> <p><small>* Potete personalizzare le impostazioni DPI per i valori DPI 1-4 tramite Armoury II. Le impostazioni DPI possono variare tra 1 200 e 6200 DPI.</small></p>	Risoluzione	Da 200 DPI a 6200 DPI	DPI 1	400 DPI	DPI 2	800 DPI	DPI 3 (Predefinito)	1600 DPI	DPI 4	3200 DPI	<div> <div>Getting started</div> <p>Per installare il mouse gaming STRIX Impact II:</p> <ol style="list-style-type: none">Collegate il cavo USB alla porta USB del vostro computer. Scaricate i driver da http://www.asus.com quindi installateli sul vostro computer.</div>
Risoluzione	Da 200 DPI a 6200 DPI										
DPI 1	400 DPI										
DPI 2	800 DPI										
DPI 3 (Predefinito)	1600 DPI										
DPI 4	3200 DPI										
<div> <div>Contento del paquete</div> <ul style="list-style-type: none">Ratón óptico para juegos STRIX Impact II Documentación del usuario Tarjeta De Garantía </div>	<div> <div>System requirements</div> <ul style="list-style-type: none">Windows* 10 100 MB de espacio en disco duro (para instalación del software opcional) Conexión a Internet (para descargar el software opcional) Puerto USB </div>										
<div> <div>Especificaciones*</div> <table> <tbody><tr> <th>Resolución</th> <td>200 PPP a 6200 PPP</td></tr> <tr> <th>PPP 1</th> <td>400 PPP</td></tr> <tr> <th>PPP 2</th> <td>800 PPP</td></tr> <tr> <th>PPP 3 (Predeterminado)</th> <td>1600 PPP</td></tr> <tr> <th>PPP 4</th> <td>3200 PPP</td></tr> </tbody></table> </div> <p><small>* Puede personalizar la configuración de PPP para PPP 1-4 a través de Armoury II. El intervalo de configuración de PPP está comprendido entre 200 y 6200 PPP.</small></p>	Resolución	200 PPP a 6200 PPP	PPP 1	400 PPP	PPP 2	800 PPP	PPP 3 (Predeterminado)	1600 PPP	PPP 4	3200 PPP	<div> <div>Getting started</div> <p>Para configurar el ratón óptico para juegos STRIX Impact II:</p> <ol style="list-style-type: none">Conecte el cable USB al puerto USB del equipo. Descargue el controlador desde http://www.asus.com y, a continuación, instálolo en el equipo.</div>
Resolución	200 PPP a 6200 PPP										
PPP 1	400 PPP										
PPP 2	800 PPP										
PPP 3 (Predeterminado)	1600 PPP										
PPP 4	3200 PPP										
<div> <div>Personalización con ROG Armoury II</div> <p>Para disponer de más botones programables, configuraciones de rendimiento, efectos luminosos y calibración de la superficie, descargue e instale ROG Armoury II desde www.asus.com.</p></div>	<div> <div>Sistem gereksinimleri</div> <ul style="list-style-type: none">Windows* 10 100 MB sabit disk alanı (isteğe bağlı yazılım yüklemesi için) İnternet bağlantısı (isteğe bağlı yazılımı indirmek için) USB bağlantı noktası </div>										
<div> <div>Paket içeriği</div> <ul style="list-style-type: none">STRIX Impact II Optik Oyun Faresi Kullanıcı belgeleri Garanti Kartı </div>	<div> <div>Sistem gereksinimleri</div> <ul style="list-style-type: none">Windows* 10 100 MB sabit disk alanı (isteğe bağlı yazılım yüklemesi için) İnternet bağlantısı (isteğe bağlı yazılımı indirmek için) USB bağlantı noktası </div>										
<div> <div>Teknik özellikler*</div> <table> <tbody><tr> <th>Çözünürlük</th> <td>200 DPI ila 6200 DPI</td></tr> <tr> <th>DPI 1</th> <td>400 DPI</td></tr> <tr> <th>DPI 2</th> <td>800 DPI</td></tr> <tr> <th>DPI 3 (Varsayılan)</th> <td>1600 DPI</td></tr> <tr> <th>DPI 4</th> <td>3200 DPI</td></tr> </tbody></table> </div> <p><small>* Armoury II ile DPI 1-4 için DPI ayarlarını özelleştirebilirsiniz. DPI ayarları 200 ila 6200 DPI arasında değişir.</small></p>	Çözünürlük	200 DPI ila 6200 DPI	DPI 1	400 DPI	DPI 2	800 DPI	DPI 3 (Varsayılan)	1600 DPI	DPI 4	3200 DPI	<div> <div>Getting started</div> <p>STRIX Impact II Optik Oyun Farenizi kurmak için:</p> <ol style="list-style-type: none">USB kablosunu bilgisayarınızın USB bağlantı noktasına bağlayın. Sürücüyü http://www.asus.com adresinden indirip bilgisayarınıza yükleyin.</div>
Çözünürlük	200 DPI ila 6200 DPI										
DPI 1	400 DPI										
DPI 2	800 DPI										
DPI 3 (Varsayılan)	1600 DPI										
DPI 4	3200 DPI										
<div> <div>Personalización con ROG Armoury II</div> <p>Daha fazla programlanabilir düğmeler, performans ayarı, aydınlatma efektleri ve yüzey kalibrasyonu için, ROG Armoury II'yi www.asus.com adresinden indirip yükleyin.</p></div>	<div> <div>Sistem gereksinimleri</div> <ul style="list-style-type: none">Windows* 10 100 MB sabit disk alanı (isteğe bağlı yazılım yüklemesi için) İnternet bağlantısı (isteğe bağlı yazılımı indirmek için) USB bağlantı noktası </div>										
<div> <div>Obsah balení</div> <ul style="list-style-type: none">STRIX Impact II optická herní myš Uživatelská dokumentace Záruční list </div>	<div> <div>System requirements</div> <ul style="list-style-type: none">Windows* 10 100 MB of hard disk space (for optional software installation) Internet connection (for downloading optional software) USB port </div>										
<div> <div>Teknik özellikler*</div> <table> <tbody><tr> <th>Rozlišení</th> <td>200 DPI až 6200 DPI</td></tr> <tr> <th>DPI 1</th> <td>400 DPI</td></tr> <tr> <th>DPI 2</th> <td>800 DPI</td></tr> <tr> <th>DPI 3 (Výchozí)</th> <td>1600 DPI</td></tr> <tr> <th>DPI 4</th> <td>3200 DPI</td></tr> </tbody></table> </div> <p><small>* Lze přizpůsobit nastavení DPI pro DPI 1 - 4 prostřednictvím Armoury II. Rozsah nastavení DPI je mezi 200 a 6200 DPI.</small></p>	Rozlišení	200 DPI až 6200 DPI	DPI 1	400 DPI	DPI 2	800 DPI	DPI 3 (Výchozí)	1600 DPI	DPI 4	3200 DPI	<div> <div>Getting started</div> <p>Pokyny pro zprovoznění STRIX Impact II optické herní myši:</p> <ol style="list-style-type: none">Připojte kabel USB k portu USB počítače. Stáhněte ovladač z webu http://www.asus.com a potom jej nainstalujte do počítače.</div>
Rozlišení	200 DPI až 6200 DPI										
DPI 1	400 DPI										
DPI 2	800 DPI										
DPI 3 (Výchozí)	1600 DPI										
DPI 4	3200 DPI										
<div> <div>Inhoud verpakking</div> <ul style="list-style-type: none">STRIX Impact II optische gamemuis Gebruiksdocumentatie Garantiekaart </div>	<div> <div>System requirements</div> <ul style="list-style-type: none">Windows* 10 100 MB harde schijfruimte (voor optionele software-installatie) Internetverbinding (voor het downloaden van optionele software) USB-poort </div>										
<div> <div>Specificaties*</div> <table> <tbody><tr> <th>Resolutie</th> <td>200 DPI tot 6200 DPI</td></tr> <tr> <th>DPI 1</th> <td>400 DPI</td></tr> <tr> <th>DPI 2</th> <td>800 DPI</td></tr> <tr> <th>DPI 3 (Standaard)</th> <td>1600 DPI</td></tr> <tr> <th>DPI 4</th> <td>3200 DPI</td></tr> </tbody></table> </div> <p><small>* U kunt de DPI-instellingen aanpassen voor DPI 1-4 via Armoury II. DPI-instelbereik van 200 tot 6200 DPI.</small></p>	Resolutie	200 DPI tot 6200 DPI	DPI 1	400 DPI	DPI 2	800 DPI	DPI 3 (Standaard)	1600 DPI	DPI 4	3200 DPI	<div> <div>Getting started</div> <p>De STRIX Impact II optische gamemuis instellen:</p> <ol style="list-style-type: none">Sluit de USB-kabel aan op de USB-poort van de computer. Download het stuurprogramma van http://www.asus.com en installeer het vervolgens in uw computer.</div>
Resolutie	200 DPI tot 6200 DPI										
DPI 1	400 DPI										
DPI 2	800 DPI										
DPI 3 (Standaard)	1600 DPI										
DPI 4	3200 DPI										
<div> <div>Contento de la embalagem</div> <ul style="list-style-type: none">Mouse de Jogo Ótico STRIX Impact II Documentação do usuário Cartão de Garantia </div>	<div> <div>System requirements</div> <ul style="list-style-type: none">Windows* 10 100 MB de espaço livre no disco rígido (para instalação do software opcional) Conexão com a Internet (para baixar o software opcional) Porta USB </div>										
<div> <div>Especificações*</div> <table> <tbody><tr> <th>Resolução</th> <td>200 DPI a 6200 DPI</td></tr> <tr> <th>DPI 1</th> <td>400 DPI</td></tr> <tr> <th>DPI 2</th> <td>800 DPI</td></tr> <tr> <th>DPI 3 (Padrão)</th> <td>1600 DPI</td></tr> <tr> <th>DPI 4</th> <td>3200 DPI</td></tr> </tbody></table> </div> <p><small>* Você pode personalizar as configurações de DPI para DPI 1-4 pelo Armoury II. Variações de configurações de DPI entre 200-6200 DPI.</small></p>	Resolução	200 DPI a 6200 DPI	DPI 1	400 DPI	DPI 2	800 DPI	DPI 3 (Padrão)	1600 DPI	DPI 4	3200 DPI	<div> <div>Getting started</div> <p>Para configurar o Mouse de Jogo Ótico STRIX Impact II:</p> <ol style="list-style-type: none">Conecte o cabo USB à porta USB do seu computador. Baixe o driver de http://www.asus.com e, em seguida, instale-o em seu computador.</div>
Resolução	200 DPI a 6200 DPI										
DPI 1	400 DPI										
DPI 2	800 DPI										
DPI 3 (Padrão)	1600 DPI										
DPI 4	3200 DPI										
<div> <div>Системные требования</div> <ul style="list-style-type: none">Windows 10 100 Мб места на жестком диске (для установки дополнительного программного обеспечения) Подключение к сети Интернет (для загрузки дополнительного программного обеспечения) Разъем USB </div>	<div> <div>System requirements</div> <ul style="list-style-type: none">Windows* 10 100 MB de espacio libre no disco rígido (para instalação do software opcional) Conexão com a Internet (para baixar o software opcional) Porta USB </div>										
<div> <div>Комплект поставки</div> <ul style="list-style-type: none">Игровая мышь STRIX Impact II Документация Гарантийный талон </div>	<div> <div>System requirements</div> <ul style="list-style-type: none">Windows 10 100 Мб места на жестком диске (для установки дополнительного программного обеспечения) Подключение к сети Интернет (для загрузки дополнительного программного обеспечения) Разъем USB </div>										
<div> <div>Спецификации*</div> <table> <tbody><tr> <th>Разрешение</th> <td>200 DPI до 6200 DPI</td></tr> <tr> <th>DPI 1</th> <td>400 DPI</td></tr> <tr> <th>DPI 2</th> <td>800 DPI</td></tr> <tr> <th>DPI 3 (по умолчанию)</th> <td>1600 DPI</td></tr> <tr> <th>DPI 4</th> <td>3200 DPI</td></tr> </tbody></table> </div> <p><small>* Настройки DPI для DPI 1-4 можно изменить с помощью Armoury II. Диапазон настроек DPI от 200 до 6200 DPI.</small></p>	Разрешение	200 DPI до 6200 DPI	DPI 1	400 DPI	DPI 2	800 DPI	DPI 3 (по умолчанию)	1600 DPI	DPI 4	3200 DPI	<div> <div>Getting started</div> <p>Para configurar o Mouse de Jogo Ótico STRIX Impact II:</p> <ol style="list-style-type: none">Conecte o cabo USB à porta USB do seu computador. Baixe o driver de http://www.asus.com e, em seguida, instale-o em seu computador.</div>
Разрешение	200 DPI до 6200 DPI										
DPI 1	400 DPI										
DPI 2	800 DPI										
DPI 3 (по умолчанию)	1600 DPI										
DPI 4	3200 DPI										
<div> <div>Системные требования</div> <ul style="list-style-type: none">Windows 10 100 Мб места на жестком диске (для установки дополнительного программного обеспечения) Подключение к сети Интернет (для загрузки дополнительного программного обеспечения) Разъем USB </div>	<div> <div>System requirements</div> <ul style="list-style-type: none">Windows* 10 100 MB de espacio libre no disco rígido (para instalação do software opcional) Conexão com a Internet (para baixar o software opcional) Porta USB </div>										
<div> <div>Комплект поставки</div> <ul style="list-style-type: none">Игровая мышь STRIX Impact II Документация Гарантийный талон </div>	<div> <div>System requirements</div> <ul style="list-style-type: none">Windows 10 100 Мб места на жестком диске (для установки дополнительного программного обеспечения) Подключение к сети Интернет (для загрузки дополнительного программного обеспечения) Разъем USB </div>										
<div> <div>Спецификации*</div> <table> <tbody><tr> <th>Разрешение</th> <td>200 DPI до 6200 DPI</td></tr> <tr> <th>DPI 1</th> <td>400 DPI</td></tr> <tr> <th>DPI 2</th> <td>800 DPI</td></tr> <tr> <th>DPI 3 (по умолчанию)</th> <td>1600 DPI</td></tr> <tr> <th>DPI 4</th> <td>3200 DPI</td></tr> </tbody></table> </div> <p><small>* Настройки DPI для DPI 1-4 можно изменить с помощью Armoury II. Диапазон настроек DPI от 200 до 6200 DPI.</small></p>	Разрешение	200 DPI до 6200 DPI	DPI 1	400 DPI	DPI 2	800 DPI	DPI 3 (по умолчанию)	1600 DPI	DPI 4	3200 DPI	<div> <div>Getting started</div> <p>Para configurar o Mouse de Jogo Ótico STRIX Impact II:</p> <ol style="list-style-type: none">Conecte o cabo USB à porta USB do seu computador. Baixe o driver de http://www.asus.com e, em seguida, instale-o em seu computador.</div>
Разрешение	200 DPI до 6200 DPI										
DPI 1	400 DPI										
DPI 2	800 DPI										
DPI 3 (по умолчанию)	1600 DPI										
DPI 4	3200 DPI										
<div> <div>Системные требования</div> <ul style="list-style-type: none">Windows 10 100 Мб места на жестком диске (для установки дополнительного программного обеспечения) Подключение к сети Интернет (для загрузки дополнительного программного обеспечения) Разъем USB </div>	<div> <div>System requirements</div> <ul style="list-style-type: none">Windows* 10 100 MB de espacio libre no disco rígido (para instalação do software opcional) Conexão com a Internet (para baixar o software opcional) Porta USB </div>										
<div> <div>Комплект поставки</div> <ul style="list-style-type: none">Игровая мышь STRIX Impact II Документация Гарантийный талон </div>	<div> <div>System requirements</div> <ul style="list-style-type: none">Windows 10 100 Мб места на жестком диске (для установки дополнительного программного обеспечения) Подключение к сети Интернет (для загрузки дополнительного программного обеспечения) Разъем USB </div>										
<div> <div>Спецификации*</div> <table> <tbody><tr> <th>Разрешение</th> <td>200 DPI до 6200 DPI</td></tr> <tr> <th>DPI 1</th> <td>400 DPI</td></tr> <tr> <th>DPI 2</th> <td>800 DPI</td></tr> <tr> <th>DPI 3 (Standard)</th> <td>1600 DPI</td></tr> <tr> <th>DPI 4</th> <td>3200 DPI</td></tr> </tbody></table> </div> <p><small>* Ustawienie DPI dla pozycji DPI 1-4 można dostosować za pomocą oprogramowania Armoury II. Zakres ustawienia DPI wynosi od 200 do 6200 DPI.</small></p>	Разрешение	200 DPI до 6200 DPI	DPI 1	400 DPI	DPI 2	800 DPI	DPI 3 (Standard)	1600 DPI	DPI 4	3200 DPI	<div> <div>Getting started</div> <p>Para configurar o Mouse de Jogo Ótico STRIX Impact II:</p> <ol style="list-style-type: none">Conecte o cabo USB à porta USB do seu computador. Instale o driver de http://www.asus.com e, em seguida, instale-o em seu computador.</div>
Разрешение	200 DPI до 6200 DPI										
DPI 1	400 DPI										
DPI 2	800 DPI										
DPI 3 (Standard)	1600 DPI										
DPI 4	3200 DPI										
<div> <div>Системные требования</div> <ul style="list-style-type: none">Windows* 10 100 MB de espacio libre no disco rígido (para instalação do software opcional) Conexão com a Internet (para baixar o software opcional) Porta USB </div>	<div> <div>System requirements</div> <ul style="list-style-type: none">Windows* 10 100 MB de espacio libre no disco rígido (para instalación do software opcional) Conexão com a Internet (para baixar o software opcional) Porta USB </div>										
<div> <div>Комплект поставки</div> <ul style="list-style-type: none">Игровая мышь STRIX Impact II Документация Гарантийный талон </div>	<div> <div>System requirements</div> <ul style="list-style-type: none">Windows* 10 100 MB de espacio libre no disco rígido (para instalación do software opcional) Conexão com a Internet (para baixar o software opcional) Porta USB </div>										
<div> <div>Спецификации*</div> <table> <tbody><tr> <th>Rozdzielczość</th> <td>200 DPI do 6200 DPI</td></tr> <tr> <th>DPI 1</th> <td>400 DPI</td></tr> <tr> <th>DPI 2</th> <td>800 DPI</td></tr> <tr> <th>DPI 3 (Domyślne)</th> <td>1600 DPI</td></tr> <tr> <th>DPI 4</th> <td>3200 DPI</td></tr> </tbody></table> </div> <p><small>* Ustawienie DPI dla pozycji DPI 1-4 można dostosować za pomocą oprogramowania Armoury II. Zakres ustawienia DPI wynosi od 200 do 6200 DPI.</small></p>	Rozdzielczość	200 DPI do 6200 DPI	DPI 1	400 DPI	DPI 2	800 DPI	DPI 3 (Domyślne)	1600 DPI	DPI 4	3200 DPI	<div> <div>Getting started</div> <p>Para configurar o Mouse de Jogo Ótico STRIX Impact II:</p> <ol style="list-style-type: none">Conecte o cabo USB à porta USB do seu computador. Instale o driver de http://www.asus.com e, em seguida, instale-o em seu computador.</div>
Rozdzielczość	200 DPI do 6200 DPI										
DPI 1	400 DPI										
DPI 2	800 DPI										
DPI 3 (Domyślne)	1600 DPI										
DPI 4	3200 DPI										
<div> <div>Obsah balenia</div> <ul style="list-style-type: none">Hracia myš STRIX Impact II Návod na obsluhu Záručný list </div>	<div> <div>System requirements</div> <ul style="list-style-type: none">Windows* 10 100 MB of free space on hard disk (for optimal installation of software) Internet connection (for downloading optional software) USB port </div>										
<div> <div>Specyfikacje*</div> <table> <tbody><tr> <th>Rozdzielczość</th> <td>200 DPI do 6200 DPI</td></tr> <tr> <th>DPI 1</th> <td>400 DPI</td></tr> <tr> <th>DPI 2</th> <td>800 DPI</td></tr> <tr> <th>DPI 3 (Standardne)</th> <td>1600 DPI</td></tr> <tr> <th>DPI 4</th> <td>3200 DPI</td></tr> </tbody></table> </div> <p><small>* Ustawienie DPI dla pozycji DPI 1-4 można dostosować za pomocą oprogramowania Armoury II. Zakres ustawienia DPI wynosi od 200 do 6200 DPI.</small></p>	Rozdzielczość	200 DPI do 6200 DPI	DPI 1	400 DPI	DPI 2	800 DPI	DPI 3 (Standardne)	1600 DPI	DPI 4	3200 DPI	<div> <div>Getting started</div> <p>Para configurar o Mouse de Jogo Ótico STRIX Impact II:</p> <ol style="list-style-type: none">Conecte o cabo USB à porta USB do seu computador. Instale o driver de http://www.asus.com e, em seguida, instale-o em seu computador.</div>
Rozdzielczość	200 DPI do 6200 DPI										
DPI 1	400 DPI										
DPI 2	800 DPI										
DPI 3 (Standardne)	1600 DPI										
DPI 4	3200 DPI										
<div> <div>Obsah balenia</div> <ul style="list-style-type: none">Hracia myš STRIX Impact II Návod na obsluhu Záručný list </div>	<div> <div>System requirements</div> <ul style="list-style-type: none">Windows* 10 100 MB of free space on hard disk (for optimal installation of software) Internet connection (for downloading optional software) USB port </div>										
<div> <div>Specyfikacje*</div> <table> <tbody><tr> <th>Rozdzielczość</th> <td>200 DPI do 6200 DPI</td></tr> <tr> <th>DPI 1</th> <td>400 DPI</td></tr> <tr> <th>DPI 2</th> <td>800 DPI</td></tr> <tr> <th>DPI 3 (Standardne)</th> <td>1600 DPI</td></tr> <tr> <th>DPI 4</th> <td>3200 DPI</td></tr> </tbody></table> </div> <p><small>* Ustawienie DPI dla pozycji DPI 1-4 można dostosować za pomocą oprogramowania Armoury II. Zakres ustawienia DPI wynosi od 200 do 6200 DPI.</small></p>	Rozdzielczość	200 DPI do 6200 DPI	DPI 1	400 DPI	DPI 2	800 DPI	DPI 3 (Standardne)	1600 DPI	DPI 4	3200 DPI	<div> <div>Getting started</div> <p>Para configurar o Mouse de Jogo Ótico STRIX Impact II:</p> <ol style="list-style-type: none">Conecte o cabo USB à</div>
Rozdzielczość	200 DPI do 6200 DPI										
DPI 1	400 DPI										
DPI 2	800 DPI										
DPI 3 (Standardne)	1600 DPI										
DPI 4	3200 DPI										

