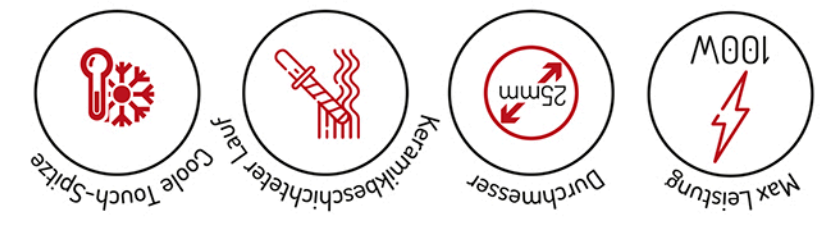




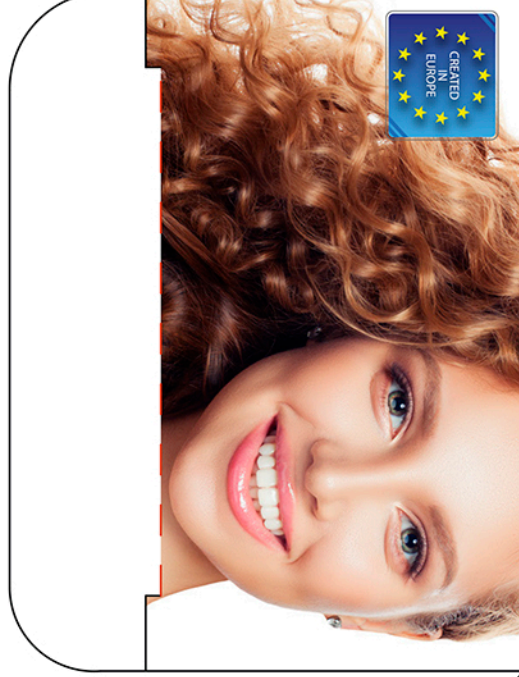
AD 2115
Lockenstab

Einfache Bedienung

ADLER
EUROPE

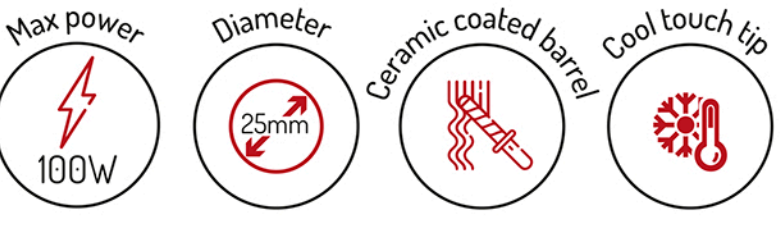


GB Curling iron. Ceramic coated barrel. Diameter: 25mm. Power indicator light. Cool touch tip. Power cord length: 180cm. Swivel cord. Stand. Nominal power: 45W. Maximum power: 100W. Power supply: 220-240V ~50/60Hz. **D** Lockenstab. Keramikkochhafter Lauf. Durchmesser: 25 mm. Kontrollleuchte. Cool Touch-Spitze. Netzkabellänge: 180 cm. Schwenkbares Kabel. Stand. Nennleistung: 45W. Maximale Leistung: 100 W. Stromversorgungsung: 220-240 V ~50/60Hz. **F** Fer à friser. Corps recouvert de céramique. Diamètre : 25 mm. Voyant d'alimentation. Pointe froide au toucher. Longueur du cordon d'alimentation : 180 cm. Cordon pivotant. Puissance nominale : 45W. Puissance maximale : 100W. Alimentation : 220-240V ~50/60Hz. **E** Rizador de cabello de alimentación. Luz indicadora de energía. Barra recubierta de cerámica. Diámetro: 25 mm. Luz indicadora de energía. Barra recubierta de cerámica. Diámetro: 25 mm. Voyant d'alimentación. Punta fría al tacto. Longitud del cable de alimentación: 180 cm. Cable giratorio. Potencia nominal: 45W. Potencia máxima: 100W. Alimentación: 220-240V ~50/60Hz. **LT** Garbanų plauktų lyginimo prietaisas. Keramika dengta stambia. Skersmuo: 25 mm. Maitinimo indikatorius. Šilumos jautimo antgalis. Maitinimo laidų ilgis: 180 cm. Pasukamas laidas. Šviesi. Nominali galia: 45W. cm. Cable giratorio. Potencia nominal: 45W. Potencia máxima: 100W. Alimentación: 220-240V ~50/60Hz. **LV** Lokšņķis. Keramika pārklājuma gals. Stāvas vada garums: 180 cm. Grozāmais vads. Stāvēt. Nominālā jauda: 45W. Maksimālā jauda: 100W. Barošana: 220-240V ~50/60Hz. **MT** Lokkijid. Keramika kattega tūm. Lābmod: 25mm. Tote indikatortulī. Lāhe putētunādik ocs. Tofelgūtme plūks: 180 cm. Pōdāret plūe. Sērisma. Nīmānimsus: 45W. Maksimāle voimsus: 100W. Toide: 220-240V ~50/60Hz. **RO** Ondulator. Butoi acoperit cu ceramica. Diametr: 25 mm. Indicator luminoz de alimentare. Varf la atingere rece. Lungime cablu de alimentare: 180 cm. Svitor pivotant. Stand. Nominala putere: 45W. Putere maxima: 100W. Alimentare: 220-240V ~50/60Hz. **H** Hajisutbas. Kerama bevonatli hono. Atnet: 25mm. Bekarsasjastho lapra. Huvos tapintasi hegy. Tarkabel hossza: 180 cm. Fogó szindr. Allvány. Névhégyes fejtestmény: 45W. Maximális teljesítmény: 100W. Tápellátás: 220-240V ~50/60Hz. **GR** Ίσιγότρο για μπούκλες. Βοφελί με κεραμική επιφάνεια. Διαμέτρος: 25mm. Έλεγχος φωτός. Ηλεκτροφόρο καλώδιο μήκους 180cm. Φορητό στήριγμα. Ονομαστική ισχύς: 45W. Μέγιστη ισχύς: 100W. Τροφοδοσία: 220-240V ~50/60Hz. **MK** Βραčka za vitkanje. Keramini obloženo črno. Dijačnik: 25 mm. Pokazno svetlo za nanoljvanje. Lajeta za nanoljvanje. Dolžina napajalnega kabla: 180 cm. Okretni kabel. Stajati. Nazivna snaga: 45W. Maksimalna moč: 100W. Napajanje: 220-240V ~50/60Hz. **CZ** Kulma. Keramický povrch náboje. Přímer: 25mm. Kontrolka napájení. Chladný dotykový hrot. Délka napájecího kabelu: 180 cm. Vřidbar sladd. Stá. Nominell effekt: 45W. Max effekt: 100W. Strömeforsörjning: 220-240V ~50/60Hz. **SK** KŽehlička na vlasy. Hlaveň s keramickým povrchom. Priemer: 25mm. Kontrolka napájania. Chladný dotykový hrot. Dĺžka napájacieho kabla: 180 cm. Otočná šnúra. Stát. Nominálny výkon: 45W. Maximálny výkon: 100W. Napájanie: 220-240V ~50/60Hz. **I** Ferro arriciacapelli. Fusto rivestito in ceramica. Diametro: 25 mm. Spia di alimentazione. Suggerimento tocco cool. Lunghezza cavo di alimentazione: 180 cm. Cavo girevole. In piedi. Potenza nominale: 45W. Potenza massima: 100 W. Alimentazione: 220-240V ~50/60Hz. **SR** Figaro za kosu. Cijev obložena keramikom. Prečnik: 25 mm. Indikator napajanja. Stani. Nazivna snaga: 45W. Maksimalna snaga: 100W. Napajanje: 220-240V ~50/60Hz. **DK** Krøllejern. Keramisk belagt tønde. Diameter: 25 mm. Strømindikatorlys. Cool touch tip. Netledningslængde: 180 cm. Drejeligt ledning. Stå. Nominel effekt: 45W. Maksimal effekt: 100W. Strømforsyning: 220-240V ~50/60Hz. **UA** Щипці для завитки. Стовбур з керамічним покриттям. Діаметр: 25 мм. Індикатор живлення. Холодний сенсорний наконечник. Довжина шнура живлення: 180 см. Поворотний шнур. стенд. Номінальна потужність: 45W. Максимальна потужність: 100 Вт. Живлення: 220-240В ~50/60Гц. **AR** 25 مكنة التجميد. برمبل مطلي بالسيراميك. قطر: 25 مم. مؤشر الطاقة. طول سلك الطاقة: 180 سم. مصدر الطاقة: 220-240 فولت ~50/60 هرتز. مع ضوء مؤشر الطاقة. تلميح بارد الملمس. طول سلك الطاقة: 180 سم. الجيل قطبي. يفهم الطاقة الاسمية: 45 واط. الطاقة القصوى: 100 واط. مصدر الطاقة: 220-240 فولت ~50/60 هرتز.



ADLER
EUROPE

Simple operation



Curling iron
AD 2115

SLO KKodralnik. Sod s keramično prevleko. Premer: 25 mm. Indikator napajanja. Hladna konica na dotik. Dolžina napajalnega kabla: 180 cm. Vrtljiva vrvica. Stojalo. Nazivna moč: 45W. Največja moč: 100W. Napajanje: 220-240V ~50/60Hz. **HR** Uvijaa kose. Bačva presvučena keramikom. Promjer: 25 mm. Indikator napajanja. Hladan vrh na dodir. Dužina kabla za napajanje: 180 cm. Okretni kabel. Stajati. Nazivna snaga: 45W. Maksimalna snaga: 100W. Napajanje: 220-240V ~50/60Hz. **FIN** Kiharrin. Keramiikkapinnoitettu tynnyri. Halkaisija: 25 mm. Virran merkkivalo. Viileä kosketuskärki. Virtajohdon pituus: 180 cm. Kääntyvä johto. Seiso. Nimellisteho: 45W. Suurin teho: 100W. Virtälähde: 220-240V ~50/60Hz. **S** Locktång. Keramiskt belagd fat. Diameter: 25 mm. Strömindikatorlampa. Cool touch tips. Nätsladds längd: 180 cm. Vridbar sladd. Stå. Nominell effekt: 45W. Max effekt: 100W. Strömforsörjning: 220-240V ~50/60Hz. **SK** KŽehlička na vlasy. Hlaveň s keramickým povrchom. Priemer: 25mm. Kontrolka napájania. Chladný dotykový hrot. Dĺžka napájacieho kabla: 180 cm. Otočná šnúra. Stát. Nominálny výkon: 45W. Maximálny výkon: 100W. Napájanie: 220-240V ~50/60Hz. **I** Ferro arriciacapelli. Fusto rivestito in ceramica. Diametro: 25 mm. Spia di alimentazione. Suggerimento tocco cool. Lunghezza cavo di alimentazione: 180 cm. Cavo girevole. In piedi. Potenza nominale: 45W. Potenza massima: 100 W. Alimentazione: 220-240V ~50/60Hz. **SR** Figaro za kosu. Cijev obložena keramikom. Prečnik: 25 mm. Indikator napajanja. Stani. Nazivna snaga: 45W. Maksimalna snaga: 100W. Napajanje: 220-240V ~50/60Hz. **DK** Krøllejern. Keramisk belagt tønde. Diameter: 25 mm. Strømindikatorlys. Cool touch tip. Netledningslængde: 180 cm. Drejeligt ledning. Stå. Nominel effekt: 45W. Maksimal effekt: 100W. Strømforsyning: 220-240V ~50/60Hz. **UA** Щипці для завитки. Стовбур з керамічним покриттям. Діаметр: 25 мм. Індикатор живлення. Холодний сенсорний наконечник. Довжина шнура живлення: 180 см. Поворотний шнур. стенд. Номінальна потужність: 45W. Максимальна потужність: 100 Вт. Живлення: 220-240В ~50/60Гц. **AR** 25 مكنة التجميد. برمبل مطلي بالسيراميك. قطر: 25 مم. مؤشر الطاقة. طول سلك الطاقة: 180 سم. مصدر الطاقة: 220-240 فولت ~50/60 هرتز. مع ضوء مؤشر الطاقة. تلميح بارد الملمس. طول سلك الطاقة: 180 سم. الجيل قطبي. يفهم الطاقة الاسمية: 45 واط. الطاقة القصوى: 100 واط. مصدر الطاقة: 220-240 فولت ~50/60 هرتز.



PRODUCER
ADLER EUROPE GROUP
HEAD OFFICE
Maximilianstraße 13
80539 München
Germany
ADLER Sp. z o.o.
ul. Ordona 2A
01-237 Warszawa
info@adlereurope.eu
Product weight: 0.31 kg
MADE FOR EUROPE