



EN LED CEILING LIGHT WITH FAN

Thank you for purchasing our product,pls read carefully the manual before use.

Specifications: 220-240V~, 50/60Hz;

This product contains a light source of energy efficiency class <F> for (EU) 2019/2015.

ATTENTION:

This product can be used indoor only.

This product must be installed by a licensed electrician strictly in accordance with local wiring rules.

Please contact qualified service personnel to perform the installation and any of the parts to avoid the possibility of injury or product failure.

Do not touch the luminaire body when the product is in use or within 10 minutes of removing power.

Do not install the product near heat sources

After the installation is completed, the installation is correct, the power can be switched on.

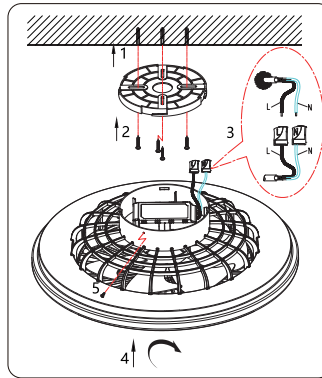
If there is malfunction or questions in relation to the product operation,turn off the power immediately and contact your local supplier.

The light source contained in this luminaire shall only be replaced by the manufacturer or his service agent or a similar qualified person.

Do not cover this product with flammable materials to avoid fire.

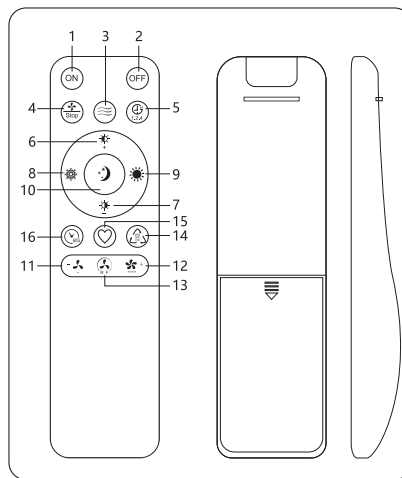
Installation steps.

1. Punch a hole in a suitable place on the ceiling.
2. Fix the back plate with screws.
3. Wire the wiring.
4. Fix the light body on the back plate in a clockwise direction.
5. After fixing the light body, use screws to strengthen the mounting to avoid loosening of the light body.

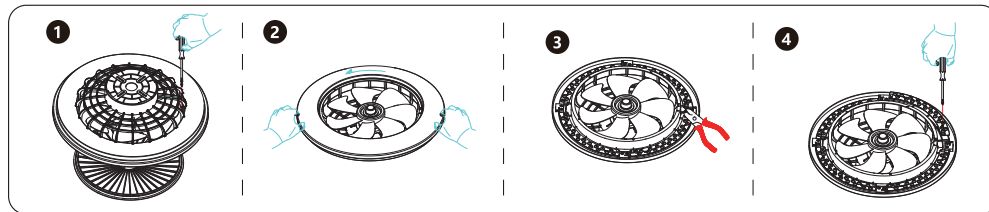


INSTRUCTION OF REMOTE CONTROL

1. Light on.
 2. Light off
 3. Natural fan air.
 4. Fan off.
 5. All-off delay: 1 hour delay by pressing once, 2 hours delay by pressing twice, 4 hours delay by pressing 3 times.
 6. Increase the brightness +.
 7. Decrease the brightness -.
 8. Cool white key: long press to slowly change from warm white to cool white, and short press to increase the color temperature by one level.
 9. Warm white key: long press to slowly change from cool white to warm white, and short press to lower the color temperature by one level.
 10. Night light: Press this key to enter the night light.
 11. Decrease the fan speed -, with 6 speeds from the highest to the lowest.
 12. Increase the fan speed, with 6 speeds from the highest to the lowest.
 13. Rotate the fan forward and backward.
 14. Three levels to switch the color temperature.
 15. Collection key: Hold this key for 3 seconds and then collect the current color light or color temperature.
 16. Timer: Press this key to enter the timer mode, and the light will be turned off automatically after 60s.
- Note: Switch via the wall switch 300-4000-6500-6500+fan, cycling. The remote control distance is within 7 meters.



LIGHT SOURCE DISASSEMBLY DIAGRAM



ES PLAFÓN LED CON VENTILADOR

Gracias por adquirir nuestro producto, lea cuidadosamente el manual de instrucciones antes de utilizarlo.

Especificaciones: 220-240 V~, 50/60 Hz.

Este producto contiene una fuente de luz de clase de eficiencia energética <F> para (EU) 2019/2015.

ATENCIÓN:

Este producto solo debe utilizarse en interiores.

Este producto debe instalarse por un electricista autorizado siguiendo estrictamente las normas locales de cableado.

Póngase en contacto con el servicio técnico para realizar la instalación de cualquiera de las partes para evitar la posibilidad de lesiones o fallos en el producto.

No toque el cuerpo de la lámpara cuando esté en uso o durante los 10 minutos siguientes a la desconexión de la alimentación.

No instale el producto cerca de fuentes de calor.

Una vez finalizada la instalación, si ésta es correcta, puede conectar la alimentación.

En caso de un mal funcionamiento o si tiene dudas en relación con el funcionamiento del producto, desconecte la alimentación inmediatamente y póngase en contacto con su proveedor local.

La fuente de luz de esta lámpara solo debe sustituirse el fabricante, un agente de servicio o una persona con cualificación similar.

No cubra este producto con materiales inflamables para evitar incendios.

Pasos de instalación.

1. Haga un agujero en el lugar que desee en el techo.
2. Fije la placa posterior con tornillos.
3. Instale el cableado.
4. Fije el cuerpo de la lámpara en la placa posterior en el sentido de las agujas del reloj.
5. Después de fijar el cuerpo de la lámpara, utilice tornillos para reforzar el montaje y evitar que se afloje.

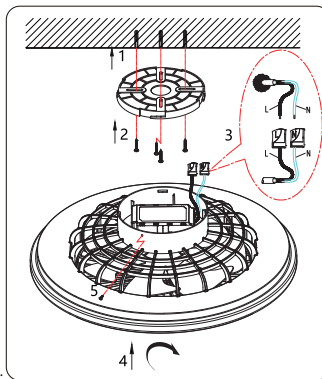
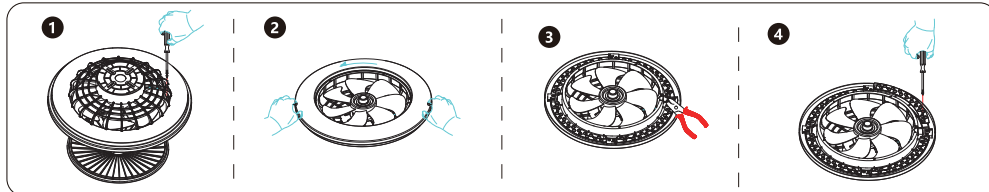


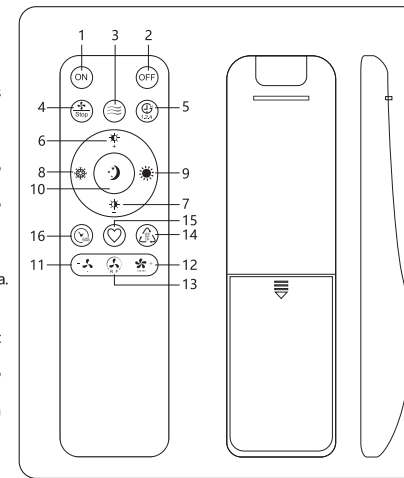
DIAGRAMA DE PARA DESMONTAR LA FUENTE DE LUZ



INSTRUCCIONES DEL MANDO A DISTANCIA

1. Luz encendida.
2. Luz apagada.
3. Aire natural del ventilador.
4. Ventilador apagado.
5. Temporizador de desconexión total: 1 hora pulsando una vez, 2 horas pulsando dos veces, 4 horas pulsando 3 veces.
6. Aumentar el brillo +.
7. Disminuir el brillo -.
8. Tecla blanco frío: pulsación larga para cambiar lentamente de blanco cálido a blanco frío y pulsación corta para aumentar un nivel la temperatura de color.
9. Tecla blanco cálido: pulsación larga para cambiar lentamente de blanco frío a blanco cálido y pulsación corta para bajar un nivel la temperatura de color.
10. Luz nocturna: Pulse esta tecla para seleccionar la luz nocturna.
11. Disminuir la velocidad del ventilador -, con 6 velocidades de la más alta a la más baja.
12. Aumentar la velocidad del ventilador, con 6 velocidades desde la más alta a la más baja.
13. Hacer oscilar el ventilador hacia delante y hacia atrás.
14. Tres niveles para cambiar la temperatura del color.
15. Tecla de memorización: Mantenga esta tecla durante 3 segundos para memorizar la luz del color o la temperatura de color actuales.
16. Temporizador: Pulse esta tecla para entrar en el modo de temporizador, la luz se apagará automáticamente después de 60 segundos.

Nota: Corte de pared 300-4000-6500-6500 + ventilador, ciclado. La distancia del mando a distancia es de hasta 7 metros.



PL LAMPA SUFITOWA LED Z WENTYLATOREM

Dziękujemy za zakup naszego produktu, przed użyciem prosimy przeczytać dokładnie instrukcję.

Specyfikacja: 220-240V~, 50/60 Hz;

Ten produkt zawiera źródło światła o klasie efektywności energetycznej <F> dla (UE) 2019/2015.

UWAGA:

Ten produkt może być używany tylko wewnątrz pomieszczeń.

Ten produkt musi być zainstalowany przez licencjonowanego elektryka ściśle według lokalnych przepisów dotyczących okablowania.

W celu wykonania instalacji wszelkich części należy skontaktować się z wykwalifikowanym personelem serwisowym, aby uniknąć ryzyka obrażeń lub awarii produktu.

Nie należy dotykać korpusu oprawy oświetleniowej, gdy produkt jest w użyciu lub w ciągu 10 minut po odłączeniu zasilania.

Nie należy instalować produktu w pobliżu źródeł ciepła

Po poprawnym zakończeniu montażu można włączyć zasilanie.

W przypadku wystąpienia awarii lub pojawienia się pytań dotyczących działania produktu należy natychmiast wyłączyć zasilanie i skontaktować się z lokalnym dostawcą.

Źródło światła znajdujące się w tej oprawie może być wymieniane wyłącznie przez producenta, jego przedstawiciela serwisowego lub inną osobę o podobnych kwalifikacjach.

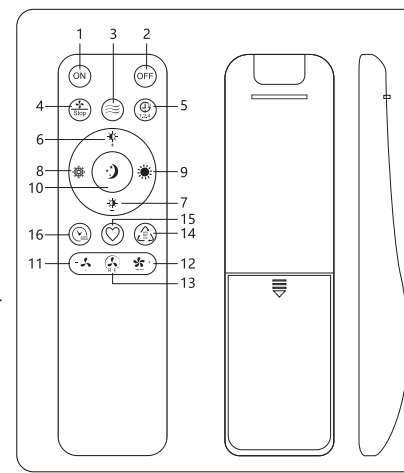
Nie przykrywaj tego produktu materiałami łatwopalnymi, aby uniknąć pożaru.

Kroki instalacyjne.

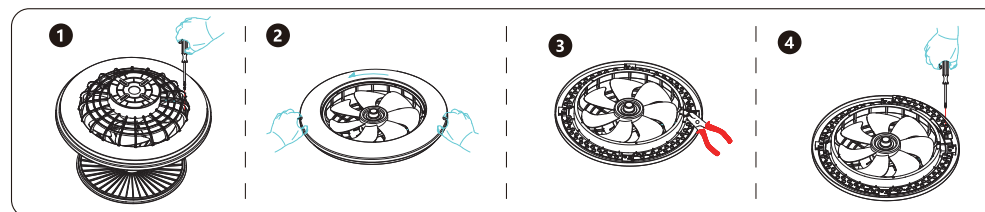
1. Wywiercić otwór w odpowiednim miejscu na suficie.
2. Zamocować tylną płytę za pomocą śrub.
3. Okablować.
4. Zamocować korpus lampy na tylnej płycie w kierunku zgodnym z ruchem wskazówek zegara.
5. Po zamocowaniu korpusu lampy należy użyć śrub do wzmocnienia mocowania, aby uniknąć poluzowania korpusu lampy.

INSTRUKCJA OBSŁUGI PIŁOTA ZDALNEGO STEROWANIA

1. Włączanie światła.
 2. Wyłączanie światła.
 3. Naturalne powietrze z wentylatora.
 4. Wyłączenie wentylatora.
 5. Wyłącznik czasowy: 1 godzina opóźnienia przez jednokrotne naciśnięcie, 2 godziny opóźnienia przez dwukrotne naciśnięcie, 4 godziny opóźnienia przez trzykrotne naciśnięcie.
 6. Zwiększanie jasności +.
 7. Zmniejszanie jasności -.
 8. Przycisk chłodnej bieli: długie naciśnięcie powoduje powolną zmianę z ciepłej bieli na chłodną biel, a krótkie naciśnięcie zwiększa temperaturę barwową o jeden poziom.
 9. Przycisk ciepłej bieli: długie naciśnięcie powoduje powolną zmianę temperatury barwowej z chłodnej bieli na ciepłą biel, a krótkie naciśnięcie obniża temperaturę barwową o jeden poziom.
 10. Światło nocne: Naciśnij ten przycisk, aby przejść do oświetlenia nocnego.
 11. Zmniejszanie prędkości wentylatora -, z 6 prędkościami od największej do najmniejszej.
 12. Zwiększenie prędkości wentylatora, z 6 prędkościami od największej do najmniejszej.
 13. Obracanie wentylatora do przodu i do tyłu.
 14. Trzy poziomy do przełączania temperatury barwowej.
 15. Przycisk zapamiętania: Przytrzymaj ten przycisk przez 3 sekundy, a następnie zapamiętaj aktualną barwę światła lub temperaturę barwową.
 16. Timer: Naciśnij ten przycisk, aby wejść w tryb timera, a światło zostanie wyłączone automatycznie po 60 s.
- Uwaga: Przełącznik ścienny 300-4000-6500 -6500+ wentylator, cyklicznie. Odległość zdalnego sterowania wynosi 7 metrów.



SCHEMAT DEMONTAŻU ŹRÓDŁA ŚWIATŁA



IT PLAFONIERA LED CON VENTILATORE

Grazie per aver acquistato il nostro prodotto, leggere attentamente il manuale prima dell'uso.

Specifiche tecniche: 220-240 V~, 50/60 Hz;

Questo prodotto contiene una sorgente luminosa di classe di efficienza energetica <F> per (UE) 2019/2015.

ATTENZIONE:

Questo prodotto può essere utilizzato solo in ambienti interni.

Questo prodotto deve essere rigorosamente installato in conformità con le norme di cablaggio locali da un elettricista autorizzato.

Si prega di contattare personale di assistenza qualificato per eseguire l'installazione e intervento di manutenzione per evitare la possibilità di lesioni o guasti del prodotto.

Non toccare il corpo dell'apparecchio quando è in uso o entro 10 minuti dall'interruzione dell'alimentazione.

Non installare il prodotto vicino a fonti di calore

Al termine dell'installazione, se avvenuta correttamente, è possibile accendere l'alimentazione. In caso di malfunzionamento o dubbi relativi al funzionamento del prodotto, spegnere immediatamente l'alimentazione e contattare il fornitore locale.

La sorgente luminosa contenuta in questo apparecchio può essere sostituita solo dal produttore o dal suo personale di assistenza o da una persona qualificata.

Non coprire questo prodotto con materiali infiammabili per evitare incendi.

Fasi di installazione.

1. Praticare un foro nel soffitto in un punto adatto.
2. Fissare la piastra posteriore con le viti.
3. Effettuare il cablaggio dei cavi
4. Fissare il corpo della lampada sulla piastra posteriore in senso orario.
5. Dopo aver fissato il corpo della lampada, utilizzare le viti per rafforzare il montaggio ed evitare l'allentamento.

ISTRUZIONI PER IL TELECOMANDO

1. Accensione.
 2. Spegnimento.
 3. Attiva la modalità ventilazione naturale del ventilatore.
 4. Spegne il ventilatore.
 5. Impostazione del timer: premi 1 volta per l' avvio dopo 1 ora, premi 2 volte per l' avvio dopo 2 ore, premi 3 volte per l' avvio dopo 4 ore.
 6. Aumenta la luminosità +.
 7. Diminuisce la luminosità -.
 8. Tasto luce fredda: tenere premuto a lungo per passare lentamente dal bianco caldo al bianco freddo e premere brevemente per aumentare la temperatura del colore di un livello.
 9. Tasto luce calda: tenere premuto a lungo per passare lentamente dal bianco freddo al bianco caldo e premere brevemente per abbassare la temperatura del colore di un livello.
 10. Luce notturna: premere questo tasto per passare alla luce notturna.
 11. Diminuisce la velocità del ventilatore -, commutando tra 6 velocità dalla più alta alla più bassa.
 12. Aumenta la velocità della ventola, commutando tra 6 velocità dalla più bassa alla più alta.
 13. Ruota la ventola avanti e indietro.
 14. Cambia la temperatura del colore passando tra tre livelli.
 15. Tasto di registro impostazioni: Tenere premuto questo tasto per 3 secondi per registrare il colore e/o la temperatura della luce corrente. All' accensione la luce si accenderà con le impostazioni salvate.
 16. Timer: premere questo tasto per accedere alla modalità timer e la luce si spegnerà automaticamente dopo 60 secondi.
- Nota: taglio a parete 300-4000-6500-6500+ventilatore. Il telecomando funziona entro 7 metri di distanza.

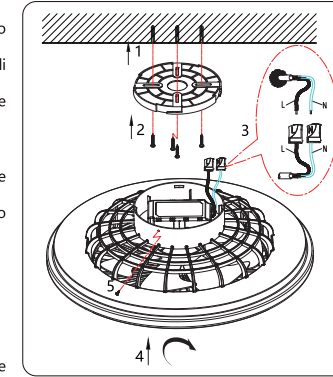
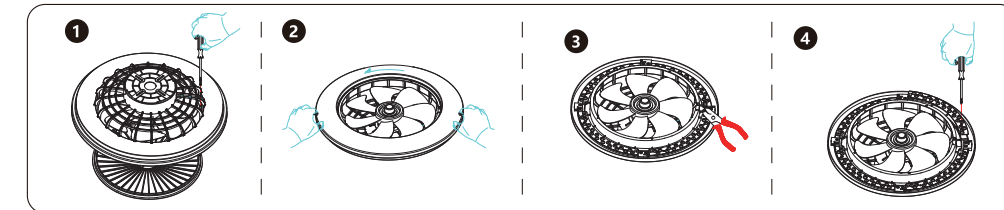


DIAGRAMMA DI SMONTAGGIO DELLA SORGENTE LUMINOSA



DE LED-DECKENLEUCHTE MIT VENTILATOR

Vielen Dank für den Kauf unseres Produkts, lesen Sie bitte sorgfältig die Anleitung vor dem Gebrauch.

Spezifikationen: 220-240 V~, 50/60 Hz;

Dieses Produkt enthält eine Lichtquelle der Energieeffizienzklasse <F> für (EU) 2019/2015.

ACHTUNG:

Dieses Produkt kann nur in Innenräumen verwendet werden.

Dieses Produkt muss von einem lizenzierten Elektriker unter strikter Einhaltung der örtlichen Verkabelungsvorschriften installiert werden.

Wenden Sie sich bitte an qualifiziertes Servicepersonal, um die Installation und alle Teile auszuführen, um die Möglichkeit von Verletzungen oder Produktausfällen zu vermeiden.

Berühren Sie das Gehäuse der Leuchte nicht, wenn das Produkt in Betrieb ist oder innerhalb von 10 Minuten nach dem Ausschalten.

Installieren Sie das Produkt nicht in der Nähe von Wärmequellen.

Nachdem die Installation abgeschlossen ist und die Installation korrekt ist, kann der Strom eingeschaltet werden.

Wenn eine Fehlfunktion auftritt oder Fragen zum Betrieb des Geräts auftauchen, schalten Sie das Gerät sofort aus und wenden Sie sich an Ihren Händler vor Ort.

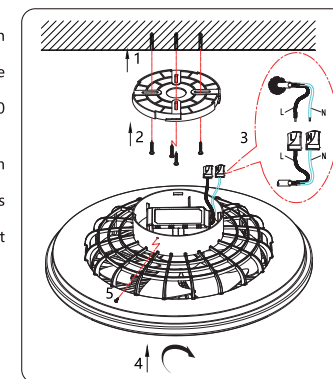
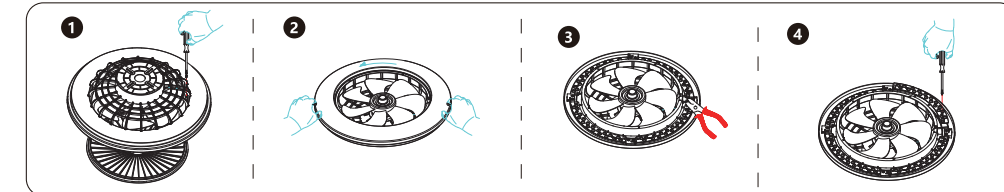
Die in dieser Leuchte enthaltene Lichtquelle darf nur vom Hersteller oder seinem Kundendienst oder einer ähnlich qualifizierten Person ausgetauscht werden.

Decken Sie dieses Produkt nicht mit brennbaren Materialien ab, um Brände zu vermeiden.

Installationsschritte.

1. Stanzen Sie ein Loch an einer geeigneten Stelle in die Decke.
2. Befestigen Sie die Rückwand mit Schrauben.
3. Verdrahten Sie die Verkabelung.
4. Befestigen Sie das Leuchtgehäuse im Uhrzeigersinn an der Rückwand.
5. Verwenden Sie nach der Befestigung des Leuchtenkörpers Schrauben zur Verstärkung der Befestigung, um ein Lösen des Leuchtenkörpers zu vermeiden.

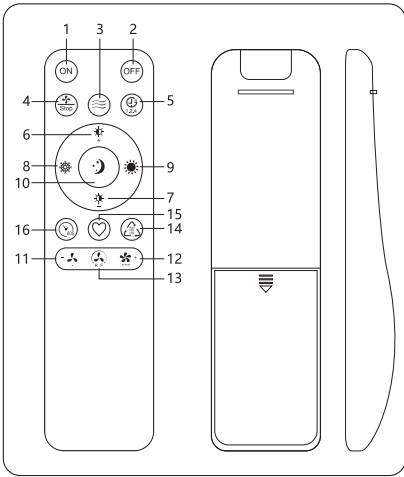
DEMONTAGESCHEMA DER LICHTQUELLE



ANLEITUNG FÜR DIE FERNBEDIENUNG

1. Licht an.
2. Licht aus.
3. Natürliche Gebläseluft.
4. Lüfter aus.
5. Alles-aus-Verzögerung: 1 Stunde Verzögerung durch einmaliges Drücken, 2 Stunden Verzögerung durch zweimaliges Drücken, 4 Stunden Verzögerung durch dreimaliges Drücken.
6. Erhöhen Sie die Helligkeit +.
7. Verringern Sie die Helligkeit -.
8. Taste für kühles Weiß: Lang drücken, um langsam von warmem Weiß zu kühlem Weiß zu wechseln, und kurz drücken, um die Farbtemperatur um eine Stufe zu erhöhen.
9. Warmweiß-Taste: Lang drücken, um langsam von Kaltweiß zu Warmweiß zu wechseln, und kurz drücken, um die Farbtemperatur um eine Stufe zu senken.
10. Nachtlcht: Drücken Sie diese Taste, um das Nachtlcht einzuschalten.
11. Verringern Sie die Gebläsedrehzahl -, mit 6 Stufen von der höchsten bis zur niedrigsten.
12. Erhöhen Sie die Gebläsedrehzahl, mit 6 Stufen von der höchsten bis zur niedrigsten.
13. Drehen Sie das Gebläse vorwärts und rückwärts.
14. Drei Stufen zum Umschalten der Farbtemperatur.
15. Sammeltaste: Halten Sie diese Taste 3 Sekunden lang gedrückt und sammeln Sie dann die aktuelle Lichtfarbe oder Farbtemperatur.
16. Timer: Drücken Sie diese Taste, um in den Timer-Modus zu gelangen, und das Licht wird nach 60 Sekunden automatisch ausgeschaltet.

Hinweis: Wandschalter 300-4000-6500-6500+Lüfter, Radfahren. Die Reichweite der Fernbedienung beträgt maximal 7 Meter.



NL LED-PLAFONDLAMP MET VENTILATOR

Bedankt voor de aankoop van ons product. Lees voor gebruik de handleiding zorgvuldig door. Specificaties: 220-240V~, 50/60Hz. Dit product bevat een lichtbron van energie-efficiëntieklasse <F> voor (EU)2019/2015.

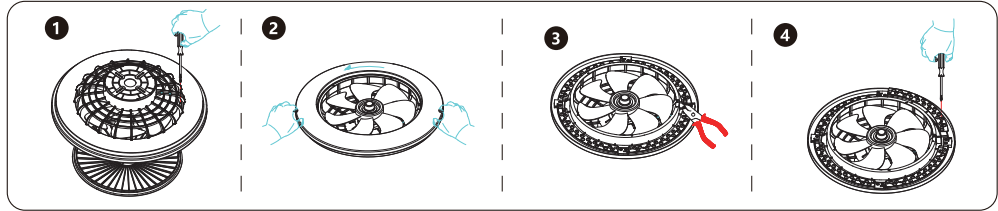
LET OP:

Dit product kan alleen binnenshuis worden gebruikt. Dit product moet worden geïnstalleerd door een erkende elektricien, strikt in overeenstemming met de lokale bedravingsregels. Neem contact op met gekwalificeerd onderhoudspersoneel om de installatie en vervanging van onderdelen uit te voeren en zo de mogelijkheid van letsel of productstoringen te voorkomen. Raak de lampbehuizing niet aan wanneer het product in gebruik is of binnen 10 minuten nadat de stroom is uitgeschakeld.

Installeer het product niet in de buurt van warmtebronnen. Nadat de installatie correct is voltooid, kan de stroom worden ingeschakeld. Als er een storing of vragen zijn met betrekking tot de werking van het product, schakel dan onmiddellijk de stroom uit en neem contact op met je lokale leverancier. De lichtbron in deze armatuur mag alleen worden vervangen door de fabrikant, zijn onderhoudsvertegenwoordiger of een vergelijkbaar gekwalificeerd persoon. Bedek dit product niet met brandbare materialen om brand te voorkomen. Installatiestappen:

1. Maak een gat op een geschikte plaats op het plafond.
2. Bevestig de achterplaat met schroeven.
3. Sluit de bedrading aan.
4. Bevestig de lampbehuizing op de achterplaat met de klok mee.
5. Gebruik na het bevestigen van de lampbehuizing schroeven om de montage te versterken en om zo te voorkomen dat de lampbehuizing zou loskomen.

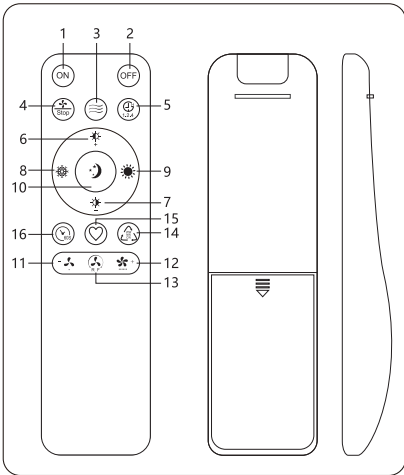
DEMONTAGESCHEMA LICHTBRON



INSTRUCTIE AFSTANDSBEDIENING

1. Licht aan.
2. Licht uit.
3. Natuurlijke ventilatielucht.
4. Ventilator uit.
5. All-off vertraging: 1 uur vertraging door eenmaal te drukken, 2 uur vertraging door tweemaal te drukken, 4 uur vertraging door 3 keer te drukken.
6. Verhoog de helderheid +.
7. Verlaag de helderheid -.
8. Koel wit licht-toets: houd lang ingedrukt om langzaam van warm wit naar koel wit te veranderen, en houd kort ingedrukt om de kleurtemperatuur met één niveau te verhogen.
9. Warm wit licht-toets: houd lang ingedrukt om langzaam van koel wit naar warm wit te veranderen, en houd kort ingedrukt om de kleurtemperatuur met één niveau te verminderen.
10. Nachtlcht: Druk op deze toets om het nachtlcht in te schakelen.
11. Verlaag de ventilatorsnelheid -, met 6 snelheden van hoogste naar de laagste.
12. Verhoog de ventilatorsnelheid, met 6 snelheden van laagste naar de hoogste.
13. Draai de ventilator naar voren en naar achteren.
14. Drie standen om van kleurtemperatuur te wisselen.
15. Verzameltoets: houd deze toets 3 seconden vast en verzamel vervolgens de huidige kleurlicht- of kleurtemperatuur.
16. Timer: Druk op deze toets om naar de timermodus te gaan en het licht wordt na 60s automatisch uitgeschakeld.

Opmerking: Gat in muur 300-4000-6500-6500 +ventilator, het ronddraaien. De afstandsbediening werkt binnen een afstand van 7 meter.



FR PLAFONNIER LED AVEC VENTILATEUR

Nous vous remercions de l'acquisition de notre produit. Veuillez lire attentivement ce manuel avant utilisation. Caractéristiques : 220-240V~, 50/60Hz. Ce produit contient une source lumineuse de classe d'efficacité énergétique <F> pour (UE) 2019/2015.

ATTENTION:

Ce produit ne peut être utilisé qu'en intérieur. Ce produit doit être installé par un électricien agréé en stricte conformité avec les règles de câblage locales. Veuillez contacter un personnel de service qualifié pour effectuer l'installation ou de l'une des pièces afin d'éviter tout risque de blessure ou de défaillance du produit.

Ne touchez pas le corps du luminaire lorsqu'il est en cours d'utilisation ou dans les 10 minutes suivant la mise hors tension.

Ne pas installer le produit à proximité de sources de chaleur. Une fois l'installation terminée et que celle-ci est correcte, l'alimentation peut être allumée. En cas de dysfonctionnement ou de questions concernant le fonctionnement du produit, coupez immédiatement l'alimentation et contactez votre fournisseur. La source lumineuse contenue dans ce luminaire ne doit être remplacée que par le fabricant, son agent de service ou une personne de qualification similaire.

Ne couvrez pas ce produit avec des matériaux inflammables pour éviter un incendie.

Étapes d'installation :

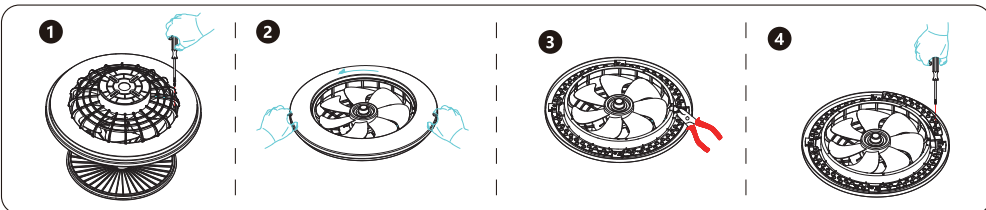
1. Percez un trou à un endroit approprié du plafond.
2. Fixez la plaque arrière avec des vis.
3. Armez le câblage.
4. Fixez le corps de la lampe sur la plaque arrière dans le sens des aiguilles d'une montre.
5. Après avoir fixé le corps de la lampe, utilisez des vis pour renforcer le montage afin d'éviter le desserrage du corps de la lampe.

FUNCIONNEMENT DE LA TÉLÉCOMMANDE

1. Allumer la lumière.
2. Éteindre la lumière.
3. Soufflage d'air naturel.
4. Ventilation éteinte.
5. Délai d'extinction : délai de 1 heure en appuyant une fois, délai de 2 heures en appuyant deux fois, délai de 4 heures en appuyant 3 fois.
6. Augmenter la luminosité +.
7. Diminuer la luminosité -.
8. Touche blanc froid : appuyez longuement pour passer lentement du blanc chaud au blanc froid, et appuyez brièvement pour augmenter la température de couleur d'un niveau.
9. Touche blanc chaud : appuyez longuement pour passer lentement du blanc froid au blanc chaud, et appuyez brièvement pour abaisser la température de couleur d'un niveau.
10. Veilleuse : appuyez sur cette touche pour activer la veilleuse.
11. Diminuer la vitesse du ventilateur (avec 6 vitesses de la plus élevée à la plus basse).
12. Augmenter la vitesse du ventilateur (avec 6 vitesses de la plus élevée à la plus basse).
13. Rotation de la ventilation vers l'avant et vers l'arrière.
14. Changer la température de couleur (3 niveaux).
15. Touche mémoire : maintenez cette touche enfoncée pendant 3 secondes pour mémoriser la couleur ou la température de couleur actuelle.
16. Minuterie : appuyez sur cette touche pour entrer en mode minuterie et la lumière s'éteindra automatiquement après 60 secondes.

Remarque : coupe murale 300-4000-6500-6500 + ventilateur, par cycle. La distance de contrôle par télécommande est inférieure à 7 mètres.

SCHÉMA DE DÉMONTAGE DE LA SOURCE LUMINEUSE



PT LUZ DE TETO LED COM VENTILADOR

Obrigado por adquirir o nosso produto, leia atentamente o manual antes de usar.

Especificações: 220-240V~, 50/60Hz;

Este produto contém uma fonte de luz de classe de eficiência energética <F> para (EU) 2019/2015.

ATENÇÃO:

Este produto pode ser usado apenas em ambientes internos. Este produto deve ser instalado por um electricista licenciado estritamente de acordo com as regras locais de fiação.

Entre em contato com o pessoal de serviço qualificado para realizar a instalação e qualquer uma das peças para evitar a possibilidade de ferimentos ou falha do produto.

Não toque no corpo da luminária quando o produto estiver em uso ou dentro de 10 minutos após a desenergização.

Não instale o produto perto de fontes de calor. Após a conclusão da instalação, a instalação está correta, a energia pode ser ligada.

Se houver mau funcionamento ou dúvidas em relação à operação do produto, desligue a energia imediatamente e entre em contato com o fornecedor local.

A fonte de luz contida nesta luminária só deve ser substituída pelo fabricante ou seu agente de serviço ou pessoa qualificada similar.

Não cubra este produto com materiais inflamáveis para evitar incêndio.

Etapas de instalação:

1. Faça um furo em um local adequado no teto.
2. Fixe a placa traseira com parafusos.
3. Conecte a fiação.
4. Fixe o corpo da luz na placa traseira no sentido horário.
5. Depois de fixar o corpo de luz, use parafusos para fortalecer a montagem para evitar o afrouxamento do corpo de luz.

INSTRUÇÃO DE CONTROLE REMOTO

1. Luz acesa.
2. Apague a luz.
3. Ventoinha de ar natural.
4. Ventilador desligado.
5. Atraso total: 1 hora de atraso pressionando uma vez, 2 horas de atraso pressionando duas vezes, 4 horas de atraso pressionando 3 vezes.
6. Aumente o brilho +.
7. Diminua o brilho -.
8. Tecla branco frio: pressione e segure para mudar lentamente de branco quente para branco frio e pressione rapidamente para aumentar a temperatura da cor em um nível.
9. Tecla de branco quente: pressione e segure para mudar lentamente de branco frio para branco quente e pressione rapidamente para diminuir a temperatura da cor em um nível.
10. Luz noturna: Pressione esta tecla para entrar na luz noturna.
11. Diminua a velocidade do ventilador -, com 6 velocidades da maior para a menor.
12. Aumente a velocidade do ventilador, com 6 velocidades da mais alta para a mais baixa.
13. Gire o ventilador para frente e para trás.
14. Três níveis para mudar a temperatura da cor.
15. Chave de coleta: Segure esta tecla por 3 segundos e, em seguida, colete a luz de cor atual ou a temperatura de cor.
16. Timer: Pressione esta tecla para entrar no modo timer, e a luz será desligada automaticamente após 60s.

Nota: Corte de parede 300-4000-6500-6500+ventilador, cidismo. A distância do controle remoto é de 7 metros.

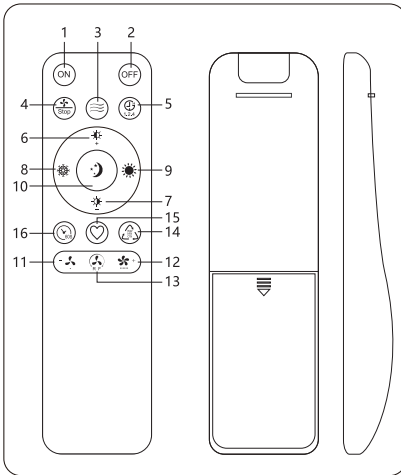
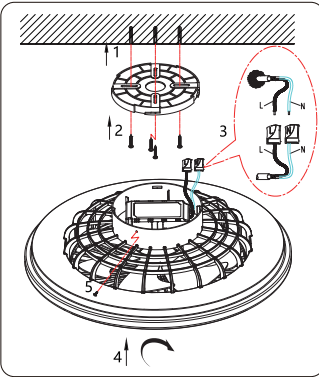
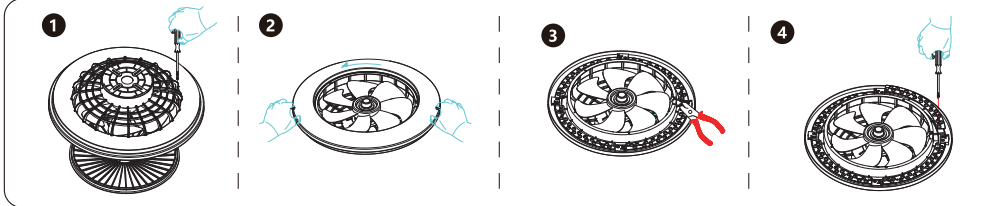


DIAGRAMA DE DESMONTAGEM DA FONTE DE LUZ



HU LED MENNYEZETI LÁMPA VENTILÁTORRAL

Köszönjük, hogy megvásárolta termékünket! Kérjük, a használat előtt figyelmesen olvassa el ezt az útmutatót.

Műszaki adatok: 220-240 V~, 50/60 Hz

A termék az (EU) 2019/2015 rendelete értelmében <F> energiahatékonyságú osztályba tartozó fényforrást tartalmaz.

FIGYELEM:

A termék csak beltéri használatra alkalmas.

A terméket szakképzett villanyszerelőnek kell felszerelnie, szigorúan betartva a helyi vezetékezési szabályokat.

A sérülés vagy a termék meghibásodásának elkerülése érdekében hívjon szakképzett szerelőt, aki elvégzi a felszerelést vagy megfelelő alkatrészekkel tud adni a termékhez.

A termék használata során, illetve az áramtalanítást követő 10 percen belül ne érintse meg a lámpatestet.

Ne szerelje fel a terméket hőforrások közelébe.

A felszerelés után, amennyiben ez megfelelően történt, az áramellátás bekapcsolható.

Ha a termék működésével kapcsolatban meghibásodás vagy probléma merül fel, azonnal kapcsolja le az áramellátást, és forduljon a helyi forgalmazóhoz.

A lámpatestben található fényforrást csak a gyártó vagy szervizképviseelője, illetve hasonló képesséssel rendelkező személy cserélheti ki.

A tűz elkerülése érdekében ne takarja le a gyúlékony anyagokkal a terméket.

A felszerelés lépései:

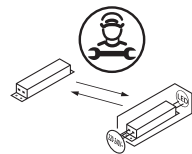
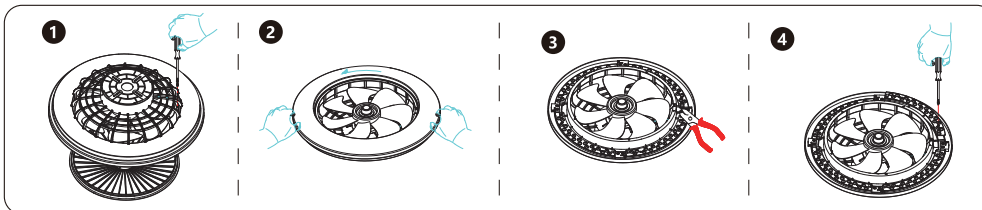
1. Készítsen furatot a megfelelő helyen a mennyezeten.
2. Rögzítse csavarokkal a hátlapot.
3. Kösse be a vezetékeket.
4. Rögzítse a lámpatestet a hátlapon, ehhez balról jobbra forgassa el.
5. A lámpa rögzítése után csavarokkal erősítse meg a rögzítést, hogy elkerülje a lámpa kilazulását.

A TÁVVEZÉRLŐ HASZNÁLATAT

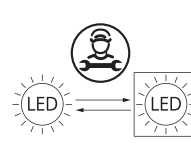
1. Lámpa bekapcsolva
2. Lámpa kikapcsolva
3. Természetes ventilátoros levegőáramlás
4. Ventilátor kikapcsolva.
5. Kikapcsoláskésleltetés: 1 órás késleltetés 1 gombnyomás, 2 órás késleltetés 2 gombnyomás, 4 órás késleltetés 3 gombnyomás.
6. Fényerő növelése +.
7. Fényerő csökkentése -.
8. Hideg fehér fény gomb: hosszan megnyomva lassan meleg fehér fényről hideg fehér fényre vált, és röviden megnyomva a színhőmérséklet egy szinttel emelkedik.
9. Meleg fehér fény gomb: hosszan megnyomva lassan hideg fehér fényről meleg fehér fényre vált, és röviden megnyomva a színhőmérséklet egy szinttel csökken.
10. Éjszakai fény: Az éjszakai fényre való váltáshoz nyomja meg ezt a gombot.
11. A ventilátor sebességének csökkentése - 6 sebességfokozattal a legmagasabbról a legalacsonyabbra.
12. A ventilátor sebességének növelése - 6 sebességfokozattal a legalacsonyabbról a legmagasabbra.
13. A ventilátor forgatása előre és hátrafelé.
14. Három szint a színhőmérséklet megváltoztatásához.
15. Kedvenc gomb: Tartsa lenyomva ezt a gombot 3 másodpercig az aktuális színű fény vagy színhőmérséklet mentéséhez.
16. Időzítő: Nyomja meg ezt a gombot az időzítő üzemmódba való belépéshez, és a lámpa 60 másodperc után automatikusan kikapcsol.

Megjegyzés: a fali kapcsolóval kapcsolható 300-4000-6500-6500+ventilátor, forgatás. A távirányító 7 méteres távolságon belül működik.

FÉNYFORRÁS SZÉTSZERELÉSI ÁBRA



Replaceable control gear by a professional



Replaceable(LED only) light source by a professional