



Printing Calculator Item no. 30032

Instruction Manual

Gebruiksaanwijzing
Anweisungshandbuch
Mode d'emploi
Manual de Instrucciones

Basic functions
Basisfuncties
Basisfunktionen
Les fonctions de base
Funciones básicas



English

Battery Operation

Any of the following indicates low battery power. Switch power off and replace batteries for normal operation.

- Printing problems
- Dim display

Important!

Note the following to avoid battery leakage and damage to the unit.

- Never mix batteries of different types
- Never mix old batteries and new ones
- Never leave dead batteries in the battery compartment
- Remove batteries if you do not plan to use the calculator for a long time
- Be sure that + and - poles of each battery are facing the proper direction

Battery: AA R6P 1,5V x 4

AC Operation

Important!

- It is normal for the adapter to become warm during use
- Unplug the adapter from the AC outlet when you are not using the calculator
- Make sure calculator power is switched off when connecting or disconnecting the adapter

Input Buffer

The input buffer of this calculator holds up to 7 key operations so you can continue key input even while another operation is being processed.

Error

The following cause the error symbol "E" to appear on the display. Clear the error as indicated and continue.

- Integer of a result is longer than 12 digits. Shift the decimal place of the displayed value 12 places to the right for approximate result. Press [ON] to clear the calculation.
- Integer of total in memory is longer than 12 digits. Press [ON] to clear the calculation.

Memory Protection

The contents of the memory are protected against errors and that is recalled by the [MR] key after the overflow check is released by the [ON] key.

Auto power off

The calculator is switched off after about 3-5 minutes from the last operation. Press [ON] to re-start. Memory contents and the decimal mode setting are retained.

Printing Specifications

1. Number of printed columns: Maximum 19 columns (including 2 symbol columns)

2. Ink lifespan

Blue: 500000 characters
Black: 150000 characters
Red: 50000 characters

Replacing the Ink Roller (IR-40T)

The ink roller (IR-40T) installed in this product when you purchase it is used at the factory for test purposes. When ink roller replacement is necessary, use an ir-40T (not IR-30) ink roller purchased from your nearest dealer.

How to replace the Ink Roller (fig. 1)

1. Remove transparent cover
2. Remove old ink roller
3. Install new ink cartridge
4. Replace transparent cover

Loading paper (fig. 2)

1. Turn on calculator
2. Remove transparent cover
3. Cut paper evenly
4. Pull out metal arm; load paper roll
5. Feed paper roll in slot
6. Press "FEED" key and insert paper
7. Replace transparent cover

Printing Speed

For 7-column printing max 2.03 lines/sec

Selectors

Printing mode selector

NP: print OFF
P: print ON

Rounding selector

UP: Values are always rounded up, regardless of the value of the places after the decimal.

5/4: Rounding down for 0,1,2,3,4 / Rounding up for 5,6,7,8,9.

CUT: After the selected number of decimal places, all further ones are truncated.

Decimal selector

F: All decimals are displayed

4/2/0: Number of decimal places desired for the rounding mode.

A: 2 decimal places are assumed in all additions/subtractions. The decimal point is set automatically. The last two numbers are interpreted after the decimal.

Functions

[TAX-] Calculates amount excluding the TAX.

[TAX+] Calculates amount including TAX.

[COST] Calculates costprice, margin or selling price based on gross profit formula.

[SELL]

[MARGIN] Whenever the [=] key is pressed, the result will be stored into the Grand Total memory. Press [GT] to recall the Grand Total. Press again to clear the Grand Total memory.

Nederlands

Batterij vervangen

Een van de volgende punten duidt op een laag batterijvermogen. Schakel de stroom uit en vervang de batterijen voor normaal gebruik.

- Problemen met printen
- Gedimd scherm

Belangrijk!

Houd rekening met het volgende om batterijlekkage en schade aan het apparaat te voorkomen.

- Combineer nooit verschillende typen batterijen
- Combineer nooit oude en nieuw batterijen
- Laat nooit lege batterijen in het batterijcompartiment achter
- Verwijder de batterijen als u van plan bent de rekenmachine voor een lange tijd niet te gebruiken
- Zorg ervoor dat de + en - polen van elke batterij naar de juiste richting wijzen

Batterij: AA R6P 1,5 V x 4

AC-bediening

Belangrijk!

- Het is normaal dat de adapter warm wordt tijdens gebruik
- Haal de adapter uit het stopcontact als u de rekenmachine niet gebruikt
- Zorg ervoor dat de rekenmachine is uitgeschakeld wanneer u de adapter aansluit of loskoppelt

Invoerbuffer

De invoerbuffer van deze rekenmachine kan tot 7 toetsbewerkingen bevatten, zodat u door kunt gaan met toetsinvoer, zelfs terwijl een andere bewerking wordt verwerkt.

Error

Een van de volgende punten kan leiden tot het verschijnen van het foutsymbool "E" op het display.

- Wis de fout zoals aangegeven en ga verder.
- Het resultaat is langer dan 12 cijfers. Verschuif het decimaalteken van de weergegeven waarde 12 plaatsen naar rechts voor benadering van het resultaat. Druk op [ON] om de berekening te wissen.
- Het gehele getal in het geheugen is langer dan 12 cijfers. Druk op [ON] om de berekening te wissen.

Bescherming van het geheugen

De inhoud van het geheugen is beveiligd tegen fouten en wordt opgeroepen door de [MR]-toets nadat de overloopcontrole is vrijgegeven door de [ON]-toets.

Automatisch uitschakelen

De rekenmachine wordt uitgeschakeld ongeveer 3-5 minuten na de laatste bewerking. Druk op [ON] om opnieuw te starten. De geheugeninhoud en de instelling van de decimale modus blijven bewaard

Printer Specificaties

1. Aantal afgedrukte kolommen: Maximaal 19 kolommen (inclusief 2 symboolkolommen)

2. Inkt levensduur

Blaauw: 500000 tekens
Zwart: 150000 tekens
Rood: 50000 tekens

De inktrol vervangen (IR-40T)

De inktrol (IR-40T) die bij aankoop in dit product is geïnstalleerd, wordt in de fabriek gebruikt voor testdoeleinden. Als de inktrol moet worden vervangen, gebruikt u een ir-40T (niet IR-30) inktrol die u bij uw dichtstbijzijnde dealer kunt kopen.

Het vervangen van de inktrol (fig. 1)

1. Verwijder transparant deksel
2. Verwijder oude inktrol
3. Installeer nieuwe inktcartridge
4. Plaats transparant deksel terug

Papier plaatsen (fig. 2)

1. Zet rekenmachine aan
2. Verwijder transparant deksel
3. Knip het papier gelijkmatig af
4. Trek de metalen arm uit; plaats papierrol
5. Voer de papierrol in de sleuf
6. Druk op de "FEED"-toets en plaats papier
7. Plaats transparant deksel terug

Printsnelheid

1. Voor printen met 7 kolommen max. 2,03 regels/sec

Kiezers

Printmoduskiezer

NP: printen UIT
P: printen AAN

Afrondingskiezer

UP: Waarden worden altijd naar boven afgerond, ongeacht de waarde van de plaatsen achter de komma.

5/4: Afronden naar beneden bij 0,1,2,3,4 / Afronden naar boven bij 5,6,7,8,9.

CUT: Na het geselecteerde aantal decimalen worden alle volgende decimalen afgeknapt.

Decimalenkiezer

F: Alle decimalen worden weergegeven.

4/2/0: Aantal gewenste decimalen voor de afrondingsmodus.

A: Bij alle optellingen/afrekkingen wordt uit gegaan van 2 decimalen. De komma wordt automatisch ingesteld. De laatste twee cijfers worden geïnterpreteerd als cijfers achter de komma.

Funcies

[TAX-] Berekent bedrag exclusief BTW.

[TAX+] Berekent bedrag inclusief BTW.

[COST] Berekent kostprijs, marge of verkoopprijs op basis van bruto winst formule.

[SELL]

[MARGIN] Telkens wanneer de [=]-toets wordt ingedrukt, wordt het resultaat opgeslagen in het geheugen van het eindtotaal. Druk op [GT] om het eindtotaal op te roepen. Druk nogmaals om het eindtotaalgeheugen te wissen.

Français

Fonctionnement sur batterie

L'un des éléments suivants indique une faible puissance de la batterie. Éteignez et remplacez les piles pour un fonctionnement normal.

- Problèmes d'impression
- Affichage dim

Important!

Notez ce qui suit pour éviter les fuites de batterie et les dommages à l'appareil.

- Ne mélangez jamais de piles de différents types
- Ne mélangez jamais d'anciennes piles et de nouvelles
- Ne laissez jamais les piles mortes dans le compartiment à piles
- Retirez les piles si vous ne prévoyez pas d'utiliser la calculatrice pendant une longue période
- Assurez-vous que les pôles + et - de chaque batterie sont orientés vers la bonne direction

Battery: AA R6P 1,5V x 4

Fonctionnement CA

Important!

- Il est normal que l'adaptateur devienne chaud pendant l'utilisation
- Débranchez l'adaptateur de la prise secteur lorsque vous n'utilisez pas la calculatrice
- Assurez-vous que l'alimentation de la calculatrice est coupée lors de la connexion ou de la déconnexion de l'adaptateur

Tampon

D'entrée Le tampon d'entrée de cette calculatrice peut contenir jusqu'à 7 opérations clés afin que vous puissiez continuer l'entrée de clé même pendant le traitement d'une autre opération.

Erreur

Ce qui suit provoque l'affichage du symbole d'erreur « E » à l'écran. Effacez l'erreur comme indiqué et continuez.

- L'entier d'un résultat est supérieur à 12 chiffres. Déplacez la décimale de la valeur affichée de 12 places vers la droite pour un résultat approximatif. Appuyez sur [ON] pour effacer le calcul.
- L'entier du total en mémoire est supérieur à 12 chiffres. Appuyez sur [ON] pour effacer le calcul.

Protection de la mémoire

Le contenu de la mémoire est protégé contre les erreurs et cela est rappelé par la touche [MR] après que la vérification de débordement est libérée par la clé [ON].

Mise hors tension automatique

La calculatrice est éteinte après environ 3-5 minutes à partir de la dernière opération. Appuyez sur [ON] pour redémarrer. Le contenu de la mémoire et le paramètre du mode décimal sont conservés.

Spécifications d'impression

1. Nombre de colonnes imprimées : Maximum 19 colonnes (dont 2 colonnes de symboles)

2. Durée de vie de l'encre

Bleu : 500000 caractères
Noir : 150000 caractères
Rouge : 50000 caractères

Remplacement du rouleau d'encre (IR-40T)

Le rouleau d'encre (IR-40T) installé dans ce produit lorsque vous l'achetez est utilisé en usine à des fins de test. Lorsque le remplacement du rouleau d'encre est nécessaire, utilisez un rouleau d'encre ir-40T (et non IR-30) acheté chez votre revendeur le plus proche.

Comment remplacer le rouleau d'encre (fig. 1)

1. Retirez le couvercle transparent
2. Retirez l'ancien rouleau d'encre
3. Installez une nouvelle cartouche d'encre
4. Remplacez le couvercle transparent

Chargement du papier (fig. 2)

1. Activer la calculatrice
2. Retirez le couvercle transparent
3. Couper le papier uniformément
4. Retirez le bras métallique; charger un rouleau de papier
5. Alimenter le rouleau de papier dans la fente
6. Appuyez sur la touche « FEED » et insérez du papier
7. Remplacez le couvercle transparent

Vitesse d'impression

Pour l'impression à 7 colonnes max 2,03 lignes/sec

Les sélecteurs

Sélecteur de mode d'impression

NP: imprimer OFF
P: imprimer ON

Sélecteur d'arrondi

UP: L'arrondi est toujours fait au nombre supérieur, quelle que soit la valeur après la décimale.

5/4: Arrondi en-dessous pour 0,1,2,3,4 / Arrondi au-dessus pour 5,6,7,8,9.

CUT: Une fois le nombre de décimales sélectionné, toutes les autres décimales sont tronquées.

Sélecteur décimal

F: Toutes les décimales sont affichées.

4/2/0: Nombre de décimales souhaité pour l'arrondi.

A: Deux décimales sont proposées dans toutes les additions/soustractions. Le point décimal est défini automatiquement. Les deux derniers chiffres sont interprétés comme des places après la virgule.

Les fonctions

[TAX-] Calcule le montant hors TAX.

[TAX+] Calcule le montant TAX.

[COST] Calcule le prix de revient, marge ou prix de vente en fonction de la formule de la marge brute.

[SELL]

[MARGIN] Chaque fois que la touche [=] est enfoncée, le résultat sera stocké dans la mémoire Grand Total. Appuyez sur [GT] pour rappeler Grand Total. Appuyez à nouveau pour effacer la mémoire du total général.

Battery / Batterij / Pile / Batterie / Bateria

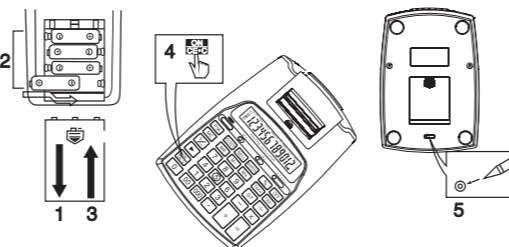


Fig. 1 How to replace the Ink Roller

Het vervangen van de inktrol
Comment remplacer le rouleau d'encre
So ersetzen Sie die Tintenwalze
How to replace the Ink Roller

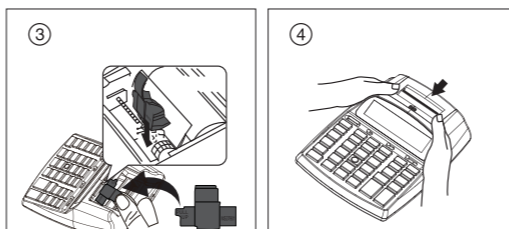
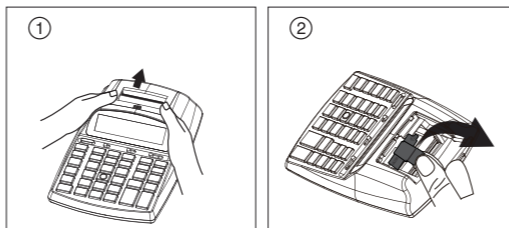
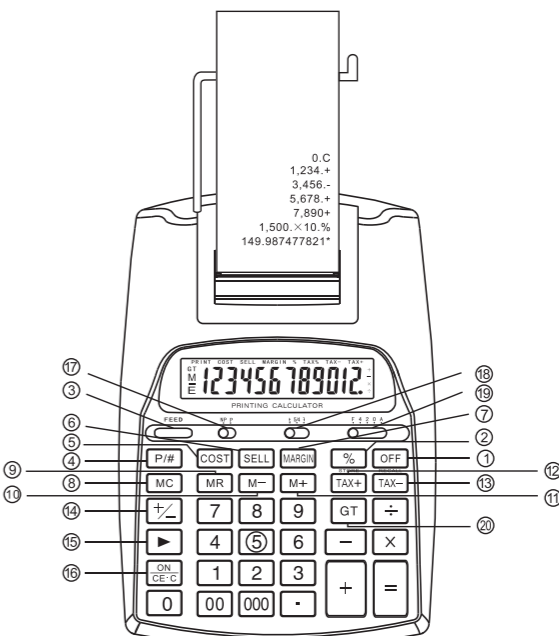
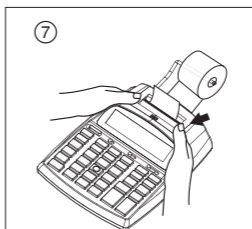
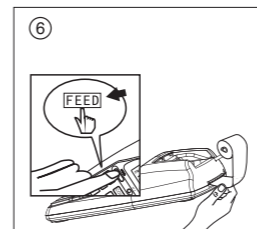
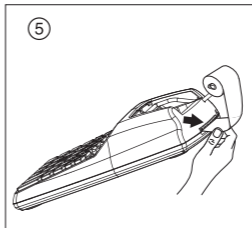
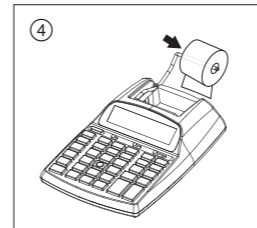
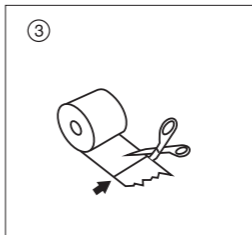


Fig. 2 Loading paper Plaatsen van papierrol Chargement du papier Papier einlegen Loading paper



- ① OFF key
- ② Percent is set rate key
- ③ Paper feed key
- ④ Print key
- ⑤ Amount of cost key
- ⑥ Amount of sell key
- ⑦ Percentage of profit key
- ⑧ Memory clear key
- ⑨ Memory recall key
- ⑩ Memory plus key
- ⑪ Amount with tax key
- ⑫ Amount without tax key
- ⑬ Sign change key
- ⑭ Shift right key
- ⑮ Power ON/clear key/clear error key
- ⑯ Print ON/OFF selection
- ⑰ Decimal mode selection
- ⑱ Decimal digits selection
- ⑲ Grand total

Deutsch

Batteriebetrieb

Einer der folgenden Punkte weist auf eine geringe Akkuleistung hin. Schalten Sie das Gerät aus und ersetzen Sie die Batterien für den normalen Betrieb.

- Druckprobleme
- Dunkles Display

Wichtig!

Beachten Sie Folgendes, um Batterieleckagen und Schäden am Gerät zu vermeiden.

- Mischen Sie niemals Batterien verschiedener Typen
- Mischen Sie niemals alte und neue Batterien
- Lassen Sie niemals leere Batterien im Batteriefach
- Entfernen Sie die Batterien, wenn Sie den Rechner längere Zeit nicht verwenden möchten
- Stellen Sie sicher, dass + und - Pole jeder Batterie dem Richtige Richtung

Batterie: AA R6P 1,5V x 4

AC-Betrieb

Wichtig!

- Es ist normal, dass der Adapter während des Gebrauchs warm wird
- Nehmen Sie den Adapter nur aus der Steckdose, wenn Sie den Taschenrechner nicht verwenden
- Stellen Sie sicher, dass die Stromversorgung des Taschenrechners ausgeschaltet ist, wenn Sie den Adapter anschließen oder aus der Steckdose nehmen.

Eingabepuffer

Der Eingabepuffer dieses Rechners enthält bis zu 7 Tastenoperationen, sodass Sie die Tasteneingabe auch während der Verarbeitung eines anderen Vorgangs fortsetzen können.

Fehler

Das Folgende führt dazu, dass das Fehlersymbol "E" auf dem Display angezeigt wird. Löschen Sie den Fehler wie angegeben und fahren Sie fort.

- Die Ganzzahl eines Ergebnisses ist länger als 12 Ziffern. Verschieben Sie die Dezimalstelle des angezeigten Wertes um 12 Stellen nach rechts, um das ungefähre Ergebnis zu erzielen. Drücken Sie [ON], um die Berechnung zu löschen.
- Die Ganzzahl der Gesamtsumme im Speicher ist länger als 12 Ziffern. Drücken Sie [ON], um die Berechnung zu löschen.

Speicherschutz

Der Inhalt des Speichers ist vor Fehlern geschützt und wird von der [MR]-Taste abgerufen, nachdem die Überlaufprüfung durch die [ON]-Taste freigegeben wurde.

Automatische Abschaltung

Der Rechner wird nach ca. 3-5 Minuten nach der letzten Operation ausgeschaltet. Drücken Sie [ON], um den Vorgang neu zu starten. Der Speicherinhalt und die Einstellung für den Dezimalmodus werden beibehalten.

Druckspezifikationen

1. Anzahl der gedruckten Spalten: Maximal 19 Spalten (davon 2 Symbolspalten)
2. Lebensdauer der Tinte
Blau: 500000 Zeichen
Schwarz: 150000 Zeichen
Rot: 50000 Zeichen

Austausch der Tintenwalze (IR-40T)

Die Tintenrolle (IR-40T), die beim Kauf in diesem Produkt eingebaut ist, wird werkseitig zu Testzwecken verwendet. Wenn ein Austausch der Tintenrolle erforderlich ist, verwenden Sie eine ir-40T (nicht IR-30) Tintenwalze, die Sie bei Ihrem nächstgelegenen Händler kaufen können.

So ersetzen Sie die Tintenwalze (Abb. 1)

1. Entfernen Sie die transparente Abdeckung
2. Alte Tintenrolle entfernen
3. Neue Tintenpatrone einsetzen
4. Transparente Abdeckung ersetzen

Papier einlegen (Abb. 2)

1. Rechner einschalten
2. Entfernen Sie die transparente Abdeckung
3. Papier gleichmäßig schneiden
4. Ziehen Sie den Metallarm heraus; Papierrolle einlegen
5. Papier in Papier Durchfuhr einstecken
6. Drücken Sie die Taste "FEED". Papier wird eingezogen.
7. Transparente Abdeckung ersetzen

Druckgeschwindigkeit

Für 7-Spalten-Druck max. 2,03 Zeilen/Sek

Schalter

Druckmodus-Selektor

NP: Drucken AUS
P: Bedrucken

Rundungs-Wahlschalter

UP: Es wird immer aufgerundet unabhängig vom Wert der Nachkommastellen.

5/4: Abrunden bei 0,1,2,3,4 /
Auf abrunden bei 5,6,7,8,9.

CUT: Nach ausgewählter Anzahl von Dezimalstellen werden alle weiteren abgeschnitten.

Dezimalstellen-Wahlschalter

F: Gleitkomma-Modus.

4/2/0: Anzahl der gewünschten Dezimalstellen für den Rundungsmodus.

A: 2 decimal places are assumed in all additions/subtractions. The decimal point is set automatically. The last two numbers are interpreted after the decimal.

Funktionen

[TAX-] Berechnet den Betrag ohne Mehrwertsteuer.

[TAX+] Berechnet den Betrag einschließlich Mehrwertsteuer

[COST] Berechnet Kostpreis, Marge oder Verkaufspreis mit dem Bruttogewinnformel.

[SELL] [MARGIN] Jedes Mal, wenn die [=]-Taste gedrückt wird, wird das Ergebnis im Gesamtsummenspeicher gespeichert. Drücken Sie [GT], um die Gesamtsumme abzurufen. Drücken Sie erneut, um den Gesamtsummenspeicher zu löschen.

Espanol

Funcionamiento con pilas

Cualquiera de las siguientes circunstancias indicant que las pilas disponen de poca energia. Desconecte la calculadora y sustituya las pilas para un funcionamiento normal.

- Problemas de impresión
- Pantalla tenue

Importante!
Tenga en cuenta los siguientes aspectos para evitar fugas de energia y daños en la calculadora.

- Nunca mezcle pilas de diferentes tipos
- Nuna mezcle pilas viejas y nuevas
- Nunca deje pilas agotadas en el compartimento de las pilas
- Retire las pilas si no piensa utilizar la calculadora durante un tiempo prolongado
- Asegúrese de que los polos + y - de cada pila estén orientados hacia la dirección adecuada.

Pilas: AA R6P 1,5V x 4

Funcionamiento C.A.

- Es normal que el adaptador se caliente durante su uso.
- Desenchufe el adaptador de la conexión de C.A. cuando no este usando la calculadora.
- Asegúrese de que la calculadota esté apagada al conectar ó desconectar el adaptador

Búfer de entrada

El búfer de entrada de esta calculadora contiene hasta 7 operaciones con tecla, y se puede continuar la entrada de operaciones, incluso mientras se esta procesando otra operación.

Error

- Si en la pantalla aparece el símbolo de error " E ", borre el error como se indica y continúe.
- Si el numero entero de un resultado tiene más de 12 dígitos, desplace la coma decimal del valor mostrado 12 posiciones a la derecha, para obtener un resultado aproximado

Protección de la Memoria

El contenido de la memoria está protegido contra errores y se recupera con la tecla [MR], después de que la tecla [ON] libere la verificación del exceso

Apagado automatico

La calculadora se apaga después de unos 3 - 5 minutos desde la última operación. Presione [ON] para reiniciar. Se retiene el contenido dela memoria y de la configuración del modo decimal.

Especificaciones de Impresión

1. Número de columnas impresas: 19 columnas como maximo (incluidas 2 columnas de simbolos)

2. Vida útil de la tinta
Azul: 500000 caracteres
Negro: 150000 caracteres
Rojo: 50000 caracteres

Remplazo del rodillo de tinta (IR-40T)

El rodillo de tinta (IR-40T) instalado en este producto se utiliza en la fábrica con fines de prueba. Cuando sea necesario reemplazar el rodillo de tinta, utilice un rodillo de tinta IR-40T (no IR-30) comprado en su distribuidor más cercano.

Como reemplazar el rodillo de tinta (fig. 1)

1. Retiere la cubierta transparente
2. Retire el rodillo de tinta usado
3. Instale un rodillo de tinta nuevo
4. Vuelva a poner la cubierta transparente

Instalación del papel (fig. 2)

1. Encienda la calculadora
2. Retire la cubienta transparente
3. Corte el papel de manera uniforme
4. Saque el brazo de metal y cargue el rollo de papel
5. Introduzca el rollo de papel en la ranura
6. Presione la teca "FEED" e insertar el papel
7. Vuelva a poner la cubierta transparente

Velocidad de Impresión

Para impresión en 7 columnas como máximo 2,03 lineas / seg.

Selectores

Selector de Impresión

NP: Desactivado
P: Activado

Selector de redondeo

UP: Los valores siempre se redondean al alza, independien temente del valor de los dígitos después de la coma.

5/4: Redondeo a la baja para 0,1,2,3,4 /
Redondeo al alza para 5,6,7,8,9.

CUT: Después del número de dígitos decimales seleccionado, todos los demás se desestiman.

Selector decimal

F: Se muestran todos los dígitos decimales.

4/2/0: Número de dígitos decimales seleccionados para el modo de redondeo.

A: Se asumen 2 dígitos decimales en todas las sumas / restas. El punto decimal se establece automática mente. Los dos últimos números se interpretan como dígitos después del decimal.

Funciones

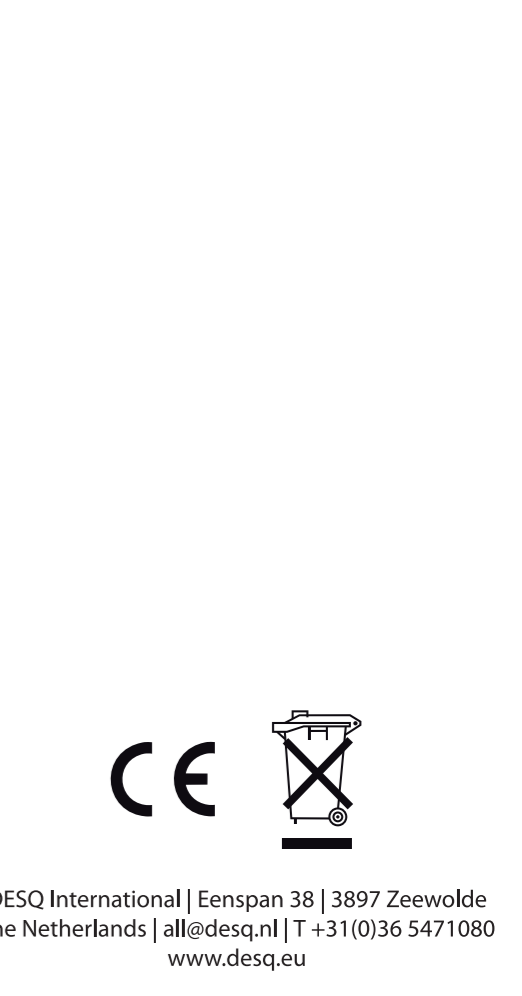
[TAX-] Calcula la cantidad sin IVA.

[TAX+] Calcula la cantidad incluyendo el IVA.

[COST] [SELL] [MARGIN] Calcule precio de coste, margen o precio de venta, según el importe bruto.

[GT]

Siempre que se presione la tecla [=], el resultado se almacenará en la memoria Gran Total. Presione [GT] para recuperar el total general. Presione nuevamente para borrar la memoria de Gran Total.



Printing Results Only

438+389+260 450=

EXAMPLE:

NP P 1 5/4 1 F 4 2 0 A

123+
456-
389+
260

190*
#450.....

GT 450.

Date and Reference Number Printing

15/08/2012 #10022

ON/C OFF/C

15 08 2012 #15*08*2012.....

10022 #10022.....

GT 0.

EXAMPLE

NP P 1 5/4 1 F 4 2 0 A

7894 ÷ 6 = [1315.66666666]

7894 ÷ 6 = 1,31566666666*

GT 1'315.666666666

NP P 1 5/4 1 F 4 2 0 A

7894 ÷ 6 = 1,316**

GT 1'316.

NP P 1 5/4 1 F 4 2 0 A

7894 ÷ 6 = 1,31567*

GT 1'315.67

Calculations

- Basic calculations

(-45) × 89 + 12 = -3993

NP P 1 5/4 1 F 4 2 0 A

45 × 89 + 12 = -3,993**

GT -3'993.

• Constant calculations

3 + 1.2 = 4.2
6 + 1.2 = 7.2

NP P 1 5/4 1 F 4 2 0 A

3 + 1.2 = 4.2

6 + 1.2 = 7.2

GT 7.2

2.3 × 12 = 27.6
4.5 × 12 = 54

NP P 1 5/4 1 F 4 2 0 A

2.3 × 12 = 27.6

4.5 × 12 = 54**

GT 27.6

GT 54.

2.5¹ = 6.25
2.5² = 15.625
2.5³ = 39.0625

NP P 1 5/4 1 F 4 2 0 A

2.5 × 5 = 12.5

2.5 × 5 = 12.5*

GT 12.5

2.5 × 5 = 15.625*

GT 15.625

2.5 × 5 = 39.0625*

GT 39.0625

• Memory calculations

53 + 6 = 59
23 - 8 = 15
56 × 2 = 112
+) 99 ÷ 4 = 24.75

NP P 1 5/4 1 F 4 2 0 A

53 + 6 = 59

23 - 8 = 15

56 × 2 = 112

+) 99 ÷ 4 = 24.75

210.75

MC 0*M/K

53 + 6 = 59

GT 53. +

6 = 6

M 59.

GT 23.-

23 - 8 = 15

M 15.

GT 56. ×

56 × 2 = 112

M 112.

GT 99. ÷

99 ÷ 4 = 24.75

M 24.75

GT 210.75

7 + 7 + 7 + (2 × 3) + (2 × 3) = 33

NP P 1 5/4 1 F 4 2 0 A

7 + 7 + 7 + (2 × 3) + (2 × 3) = 33

GT 33.

• Percentage calculations

12% of 1500 = 180

NP P 1 5/4 1 F 4 2 0 A

1500 × 12% = 180.

100 - 80 = 20%

NP P 1 5/4 1 F 4 2 0 A

100 - 80% = 20**

GT 20.

660 ÷ 880 = 75%

NP P 1 5/4 1 F 4 2 0 A

660 ÷ 880 = 75**

GT 75.

100% of 2500 = 2500

NP P 1 5/4 1 F 4 2 0 A

2500 × 15% = 2,875**

GT 2'875.

100% of 3500 = 3500

NP P 1 5/4 1 F 4 2 0 A

3500 × 25% = 875

GT 875.

3500 ÷ 25% = 14000

NP P 1 5/4 1 F 4 2 0 A

3500 ÷ 25% = 14000*

GT 14000.

• Increase

| | |
|----------|--------|
| Amount 1 | 80 |
| Amount 2 | 100 |
| Increase | ?(20%) |

NP P 1 5/4 1 F 4 2 0 A

100 ÷ 80% = 125

GT 125.

• Increase

Setting 8 % rate

NP P 1 5/4 1 F 4 2 0 A

ON/C OFF/C

TAX+ 8

2500 × 8% = 200

GT 2'500. +

Cost is \$ 120 with 8% Tax

NP P 1 5/4 1 F 4 2 0 A

ON/C OFF/C

TAX+ 8

120 × 8% = 9.60

GT 129.6 TAX+

Cost is \$ 129.6 Reduce 8% Tax

NP P 1 5/4 1 F 4 2 0 A

ON/C OFF/C

TAX- 8

129.6 × 8% = 10.368

GT 119.232

• COST/SELL/MARGIN Calculation

Cost is \$1850 margin is 30% sell=?

NP P 1 5/4 1 F 4 2 0 A

ON/C OFF/C

1850 [COST] 30 [MARGIN]

GT 2'642.86

Cost is \$2000 Sell is \$2800 Margin=?%

NP P 1 5/4 1 F 4 2 0 A

ON/C OFF/C

2000 [COST] 2800 [SELL]

GT 28.57

Sell is \$1850 Margin is 20% Cost=?

NP P 1 5/4 1 F 4 2 0 A

ON/C OFF/C

1850 [SELL] 20 [MARGIN]

GT 1'480.00