



smartwares®



STAINLESS
STEEL



PIR SENSOR
100° x MAX. 8M



OUTDOOR
USE

Wall light with motion detector

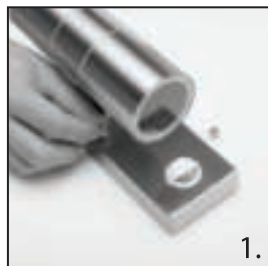
DE Wandleuchte mit Bewegungsmelder FR Applique avec détecteur de mouvement
NL Wandlamp met bewegingssensor ES Luz de pared exterior IT Applique da esterno
SV Vägglampa med rörelsesensor PL Kinkiet z czujnikiem ruchu

5000.257L - 10.045.48

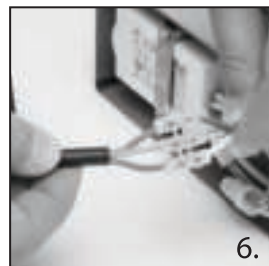
2x GU10 max. 20W
220-240V~ 50/60 Hz



EU address:		UK address:	
smartwares Europe	smartwares Safety and Lighting Ltd.		
Jules Verneweg 87 5015 BH Tilburg The Netherlands	Meriden House, 6 Great Combow Halesowen, West Midlands, B63 3AB		
www.smartwares.eu	United Kingdom		



1.



6.



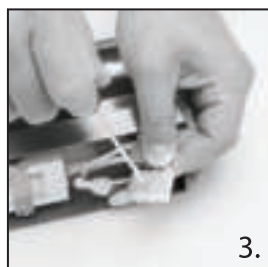
11.



2.



7.



3.



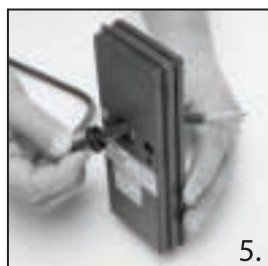
8.



4.



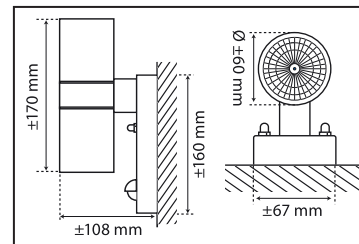
9.



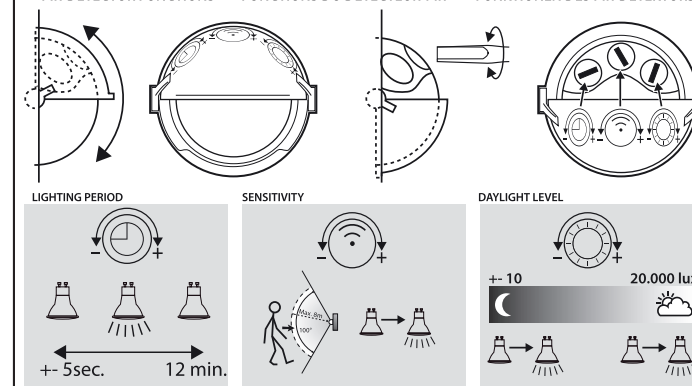
5.



10.



PIR-DETECTOR FUNCTIONS - FONCTIONS DU DÉTECTEUR-PIR - FUNKTIONEN DES PIR-DETEKTORS



IP44



- GB** The fixture is splash-proof.
- NL** Het armatuur is spatwaterdicht.
- F** L'armature est étanche aux projections d'eau.
- D** Die Armatur ist spritzwasserdicht.
- N** Armaturet er beskyttet mot sprut.
- S** Armaturen är tät mot stänkvatten.
- DK** Armaturet er stænkæt.
- FIN** Valaisin on roiskevedenpitävä.
- PL** Urządzenie jest bryzgoszczelne.
- RUS** Осветительная арматура является брызгозащитенной.
- BE** Осветительного тяло е устойчиво на намокряне.
- H** A szerelvény fröccsenésálló.
- RO** Corpul de iluminat este rezistent la stropire.
- SK** Zariadenie je chránené proti postriekaniu.
- HR** Svjetiljka je zaštićena protiv štrcanja vode.
- CZ** Zařízení je chráněno proti postříku.
- SLO** Nosilec je odporen proti curkom.
- I** La lampada è protetta contro gli spruzzi d'acqua.
- P** A ferragem de conexão é a prova de salpicos.
- E** El montaje está protegido contra salpicaduras.
- GR** Η εφαρμογή είναι αδιάβροχη στα πισιλιόματα.
- TR** Tertibat sýgramalara karşy dayanıklıdır.

- GB** Protection class 1: the fitting must be earthed.
- NL** Beschermklasse 1, het armatuur moet geaard worden.
- F** Classe de sécurité 1, l'armature doit être mise à la terre.
- D** Schutzklasse 1, die Armatur muss geerdet werden.
- N** Beskyttelsesklasse 1: armaturet må jordes.
- S** Skyddsklass 1, armaturen måste jordas.
- DK** Beskyttelsesklasse 1, armaturet skal have jordforbindelse.
- FIN** Suojausluokka 1, valaisin pitää maadoittaa.
- PL** Klasa zabezpieczenia 1: urządzenie musi być uziemione.
- RUS** Класс защиты 1: арматура должна быть заземлена.
- BE** Защита от клас 1: осветительного тяло трябва да е заземено.
- H** 1. védelmi osztály: a szerelvény földelhető.
- RO** Clasă 1 de protecție: corpul de iluminat trebuie împământat.
- SK** Trieda ochrany 1: zariadenie musí byť uzemnené.
- HR** Klasa zaštite 1: svjetiljka mora biti uzemljena.
- CZ** Třída ochrany 1: zařízení musí být uzemněno.
- SLO** Zaščitni razred 1: nosilec senzorja je potrebno ozemljiti.
- I** Classe di protezione 1, la lampada deve avere la messa a terra.
- P** Classe 1 de protecção: a ferragem de conexão deve ser ligada à terra.
- E** Protección de Clase 1: el montaje debe estar conectado a tierra.
- GR** Προστατευτικό γυαλί 1: εφαρμογή πρέπει να γειωθεί.
- TR** Emniyet türü 1: Tertibat topraklanmalıdır.