

# Living Needs videodeurbel



Gebruikershandleiding 3.0

## Kenmerken

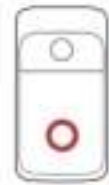


- 1. Bewegingsdetector
- 2. Lichtdetector
- 3. Infrarood lichten
- 4. Groothoeklens
- 5. Microfoon
- 6. Aanhelknop
- 7. Indicatie licht
- 8. Speaker



- 9. Reset knop
- 10. Micro USB poort
- 11. AC 8V-24V Stroom interface
- 12. Batterijklep

### Indicatie licht



- Knipperend rood indicatie licht**  
Het apparaat is opnieuw aan het verbinden met het wifi-netwerk. Een moment gebuld afstabiel.
- Knipperend rood en blauw indicatie licht**  
De batterij is bijna leeg. Laad de batterijen op.
- Knipperend blauw indicatie licht**  
Het apparaat detecteert bewegingen.

## In de doos



## Batterijen opladen



1. Verwijder de batterijklep.
2. Haal de stickers van de batterijen en stop deze in het apparaat zoals staat aangegeven (= naar boven).



3. Laad de batterijen volledig op door het apparaat te verbinden met een USB oplader en gebruik te maken van een Micro USB kabel. Het duurt ongeveer 14 uur voordat de batterijen volledig zijn opgeladen.
- ⚠ Waarschuwing**  
Op het moment dat de Living Needs videodeurbel een grote hoeveelheid bewegingen op een dag waarneemt, kan het zo zijn dat u de batterij eerder moet opladen. Dit geldt ook voor elke keer dat u via de 'live functie' van het apparaat beelden bekijkt en / of via de 'live functie' communiceert. Om te voorkomen dat uw apparaat een grote hoeveelheid bewegingen op een dag waarneemt, kunt u in de app de sensitiviteit aanpassen.

## Verbind de transformator (Optioneel)



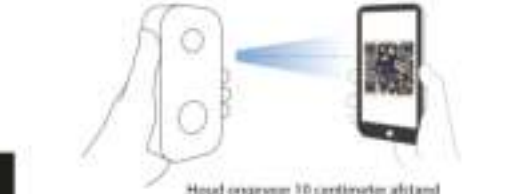
## Living Needs videodeurbel installeren

- Voor het gebruik van de Living Needs videodeurbel
1. Download en installeer de Aiwit app door de QR-code te scannen of te zoeken naar de Aiwit App in de Apple Store (iOS) of Google Play (voor Android).
  2. Maak een Aiwit account aan.



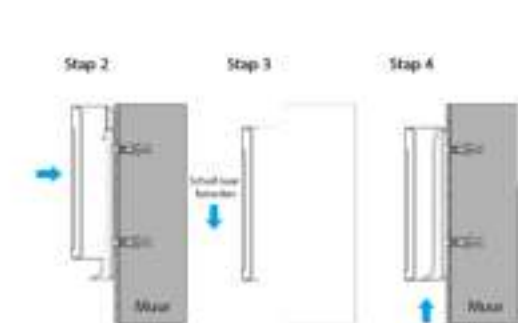
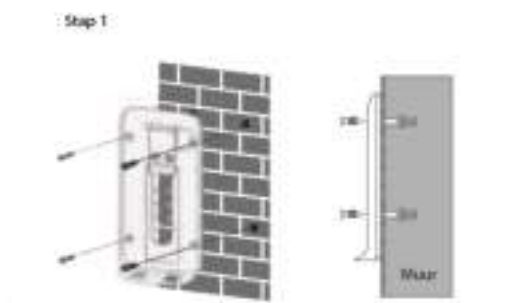
### Stel uw apparaat in via de Aiwit App.

- Volg de stappen hieronder om uw apparaat te koppelen.
1. Open de Aiwit App en log in op uw apparaat.
  2. Om uw camera toe te voegen, klik op het + icoon.
  3. Selecteer de videodeurbel.
  4. Druk op de aanbelknop en houd deze ingedrukt tot er een rood licht gaat knipperen. Klik vervolgens op 'volgende' en klik daarna op 'ja'.
  5. Klik op uw 2.4GHz wifi-netwerk en vul uw wachtwoord in.
  6. Gebruik de camera van de videodeurbel om de QR-code te scannen op uw telefoon. Deze code kunt u vinden in de app.
  7. Selecteer 'bevestigen' op het moment dat het koppelen met het wifi-netwerk is gelukt.



## Installeer uw Living Needs videodeurbel

Maak twee boorgaten en gebruik een bijtje om boorgaten in uw muur te maken. Voeg de schroeven met pluggen in en bevestig uw apparaat met een veiligheidschroef en de muurschroeven.



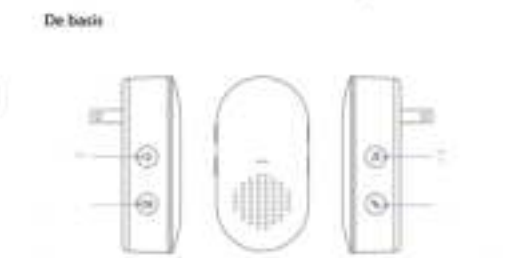
## Veelgestelde vragen

- Hoe lang blijven mijn video's in mijn account?**  
Uw video's zijn opgeslagen in de gratis Cloud voor 7 dagen.
- Hoe kan ik mijn videodeurbel resetten?**  
Druk op de aanbelknop en houd deze 15 seconden ingedrukt. Volg daarna de stappen uit de Aiwit App om de wifi-installatie af te ronden.
- Hoe kan ik het apparaat met anderen delen?**  
Open de Aiwit App en druk op het instellingen icoon. Ga vervolgens naar 'Apparaat delen' door op het deel icoon te drukken. U kunt nu kiezen om het apparaat via een QR-code of een e-mail te delen. In totaal kunt u het apparaat met 8 mensen delen.
- Deeln via QR-code:**
1. Open de Aiwit App op de telefoon van de nieuwe gebruiker.
  2. Maak een account aan met een ander e-mailadres.
  3. Open de Aiwit App op de telefoon van de primaire gebruiker en ga naar 'via QR-code delen' door op het icoon te drukken van de QR code.
  4. Ga terug naar de telefoon van de nieuwe gebruiker en druk op het plus icoon.
  5. Scan tenslotte de QR-code. Het apparaat is nu gekoppeld.
- Hoeveel gebruikers kunnen op hetzelfde moment live meekijken?**  
Er kunnen maximaal 3 gebruikers live meekijken, maar er kan maar een persoon op hetzelfde moment door de videodeurbel communiceren.
- Waarom heb ik een slechte wifi-verbinding met mijn apparaat?**  
Het kan zijn dat uw apparaat te ver afstand van uw draadloze router of het kan voorkomen dat er iets voor zorgt dat de sterkte van uw signaal wordt vermindert. Om dit op te lossen kunt u proberen om uw router dichtbij uw apparaat te plaatsen of u kunt het signaal van uw router versterken door middel van een wifi-versterker.
- Hoe moet ik de notificaties inschakelen op mijn telefoon?**  
Om uw notificaties in te schakelen op uw telefoon moet u de Aiwit App hiervoor toestemming geven. Hetzelfde geldt voor het gebruiken van uw microfoon. Hiervoor moet u ook toestemming geven.

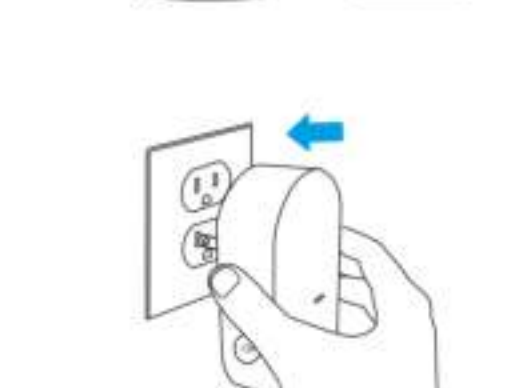
## Installeer uw binnenbel (optioneel)

Verbind de Living Needs videodeurbel met de binnenbel om het apparaat als klassieke deurbel te gebruiken. De binnenbel kan in elk stopcontact, waardoor u deze overal in huis kunt plaatsen. Een videodeurbel kan met meerdere binnenbellen worden verbonden.

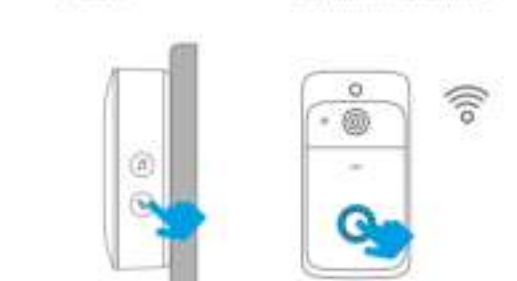
**Let op**  
De Living Needs videodeurbel kan alleen met de Living Needs binnenbel worden gekoppeld en dus niet met andere klassieke binnenbellen. De draadloze binnenbel is optioneel. Als u geen gebruik maakt van de Living Needs binnenbel, krijgt u nog steeds notificaties van de videodeurbel in uw Aiwit App.



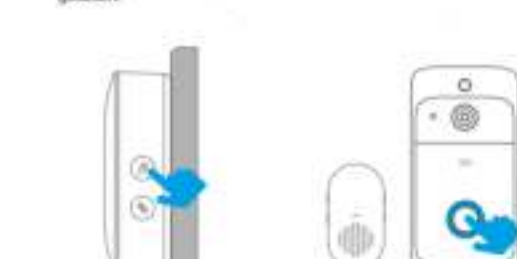
Verbind de binnenbel met de Living Needs videodeurbel.



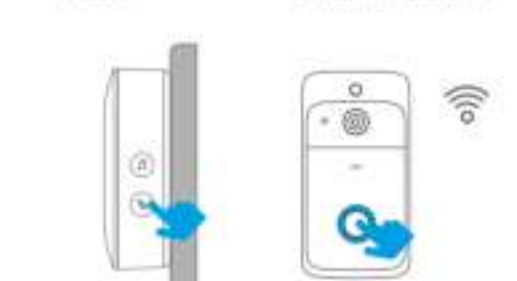
**Step 2**  
Druk op de verbinding aan de zijkant van de binnenbel.



**Step 4**  
Druk meerdere keren op de geluidsknop om een ringtoon te kiezen uit de 38 verschillende geluiden.



**Step 3**  
Druk op de aanbelknop van de deurbel om uw apparaat te koppelen met de binnenbel.



**Step 5**  
Druk opnieuw op de aanbelknop om er zeker van te zijn dat u het gewenste geluid heeft geselecteerd.

