

DiO
connected home

DiO 1.0

54715
Interrupteur sans fil

FR

1x 54715 1x manuel 2x Vis 2x Adhésives 1x CR2032 3V

Enregistrer la garantie

Pour enregistrer votre garantie, remplissez le formulaire en ligne sur www.getDiO.com/warranty

0. Tutoriel vidéo

Afin de simplifier la compréhension et l'installation de nos solutions, nous avons opté pour des notices filmées : vous pouvez les visionner sur notre chaîne Youtube.com/c/dio-connected-home, dans l'onglet playlists. Vous pouvez également les visionner via notre site www.getDiO.com dans l'onglet support.

1. Installer l'interrupteur sans fil



1. Enlever la plaquette avant de l'interrupteur afin de vérifier que la pile est bien placée et pour placer les vis de fixation murale.
2. Fixer la base au mur à l'aide des vis ou des autocollants double-face fournis.
3. Fixer la plaquette à la base (attention : respecter la position « UP » ↑).



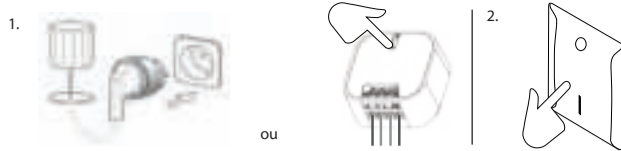
Attention : Danger d'explosion si la pile n'est pas remplacée correctement. Ne remplacer que par le même type ou un type équivalent.

2. Associer la télécommande avec un module, prise ou ampoule DiO 1.0

Ce produit est compatible avec l'ensemble des périphériques DiO 1.0 fonctionnant sous le protocole radio DiO 1.0, ainsi qu'avec la centrale domotique DiO pour un contrôle via votre smartphone.

Grâce à la centrale DiO, vous pouvez contrôler votre maison où que vous soyez via votre smartphone et également rendre compatible votre interrupteur DiO 1.0 avec les périphériques DiO 2.0. Plus d'informations sur www.getDiO.com.

2.1 Associer l'interrupteur avec le récepteur



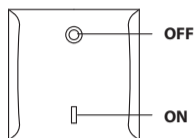
1. Brancher le récepteur (module, prise, ampoule).
2. Approcher l'interrupteur sans fil du récepteur DiO 1.0 et appuyer sur le bouton d'apprentissage du récepteur (voir manuel du récepteur), la LED du récepteur clignote.
3. Appuyer sur le bouton 'ON' (I) de votre interrupteur pour les lier.
4. La lampe branchée sur le module/prise clignote deux fois pour confirmer l'association et la LED cesse de clignoter.

3. Effacer le lien entre l'interrupteur et un récepteur DiO

Si vous souhaitez effacer un récepteur de l'interrupteur :

1. Approcher l'interrupteur du récepteur à effacer et appuyer sur le bouton d'apprentissage du récepteur (prise, module, carillon, ampoule – voir manuel du produit), la LED du récepteur clignote.
2. Appuyer sur le bouton 'OFF' (O) de l'interrupteur, la lampe clignote deux fois pour confirmer l'effacement et la LED du récepteur arrête de clignoter.

4. Utilisation



Fonction On/Off : Appuyer 1 x sur le bouton 'I' pour allumer ou sur le bouton 'O' pour éteindre votre lampe, appareil électrique ou volet roulant.

Fonction variateur (uniquement avec le module, prise ou ampoule variateur) : Appuyer 2 x sur le bouton 'I' de l'interrupteur, l'intensité lumineuse commence à varier, appuyer une nouvelle fois sur 'I' pour arrêter la variation. Lorsque vous éteignez votre ampoule avec le bouton 'O', la dernière intensité lumineuse sélectionnée sera gardée dans la mémoire de votre récepteur.

Les récepteurs DiO 1.0 (module éclairage, module volet, prise, ampoule ...) peuvent être commandés individuellement ou en combinaison avec d'autres récepteurs (ex. : un interrupteur DiO ferme le volet lié à un module volet DiO et allume au même temps la lampe branchée au module éclairage, et la télécommande DiO allume et éteint individuellement la lampe).

5. Résolution de problèmes

Pas d'activation du récepteur lors d'un appui sur l'interrupteur :

- Vérifiez la polarité et/ou l'épaisseur de la pile.
- Assurez-vous que votre interrupteur est associé à votre récepteur et que celui-ci soit correctement connecté.
- Vérifiez l'état de la mémoire du récepteur (voir manuel du récepteur).

Important : La portée entre le récepteur et l'interrupteur est de 50 m, mais celle-ci peut être diminuée par l'épaisseur des murs, ou un environnement sans -fil existant. Une distance minimale d'1-2m est requise entre deux récepteurs DiO (module, prise et/ou ampoule).

Ne pas utiliser dans un endroit humide.

6. Caractéristiques techniques

- Protocole : DiO 1.0
- Fréquence : 433,92 MHz
- Distance de transmission : 50 m (en champs libre)
- Batterie lithium: CR2032 3V (inclue)
- Nombre de canaux : 1
- Dimensions : 80 x 80 x 15 mm

Utilisation intérieure (IP20), ne pas utiliser dans un environnement humide.

7. Compléter votre installation

Complétez votre installation avec les solutions DiO pour contrôler votre chauffage, votre éclairage, vos volets roulants, votre jardin ou encore visualiser ce qui se passe chez vous avec la vidéosurveillance. Facile, qualitatif, évolutif et économique, découvrez toutes les solutions DiO connected home sur www.getDiO.com.



Recyclage
Conformément aux directives européennes DEEE(2002/96/EC) et relative aux accumulateurs (2006/66/EC), tout appareil électrique, électronique ou accumulateur doit être collecté séparément par un système local et spécialisé de collecte des déchets. Ne jetez pas ces produits avec les déchets ordinaires. Consultez la réglementation en vigueur. La marque en forme de poubelle indique que ce produit ne doit pas être jeté avec les ordures ménagères dans aucun des pays de l'UE. Afin de prévenir tout risque sur l'environnement ou la santé humaine lié à la mise au rebut incontrôlée, recyclez le produit de façon responsable afin de promouvoir l'utilisation durable des ressources matérielles. Pour renvoyer votre appareil usagé, utilisez les systèmes de renvoi et collecte ou contactez le revendeur d'origine. Il se chargera du recyclage dans le respect des dispositions réglementaires.



CHACON déclare que l'appareil 54715 est conforme aux exigences et dispositions de la directive RED 2014/53/EU.
Le texte complet de la déclaration UE de conformité est disponible à l'adresse internet suivante : www.chacon.be Support Téléchargements

Hotline

www.getDiO.com

BE + 32 900 51 100 (Tarif nat. / Nat. tarif : 0,45€/min)
FR + 33 1 57 32 48 12 (Prix communication nationale)
ES + 34 91 481 63 97 (Precio Comunicación Nacional)
PT + 351 221 450 250 (Preço Comunicação Nacional)
IT +39 353 36 71 965 (Al prezzo di una telefonata nazionale)

V1.0 181121

DiO
connected home

DiO 1.0

54715
Interrupteur sans fil

NL

1x 54715 1x handleiding 2x schroeven 2x plakbanden 1x CR2032 3V

Registreren van uw garantie

Vul om uw garantie te registreren het onlineformulier in op www.getDiO.com/warranty

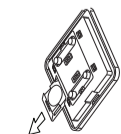
0. Videotutorial

Om het gebruik en de installatie van onze oplossingen nog eenvoudiger te maken, hebben we instructievideo's voor u gemaakt. U kunt deze bekijken op ons kanaal Youtube.com/c/dio-connected-home via de afspeellijst. U kunt ze ook bekijken op onze website www.getDiO.com op het tabblad "Support".

1. Installeren van de draadloze schakelaar



1. Verwijder het afdekplaatje van de schakelaar om na te gaan of de batterij goed geplaatst is en om de muurbevestigingsschroeven aan te brengen.
2. Maak de houder vast aan de muur met behulp van schroeven of met het meegeleverde dubbelzijdig plakband.
3. Maak het afdekplaatje vast aan de houder (let op: met de juiste kant naar boven, zoals aangegeven door "UP" ↑).



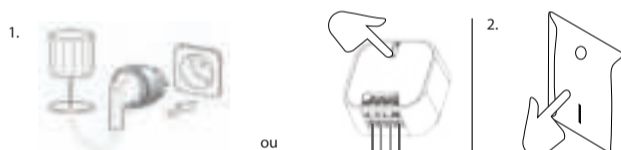
Let op! Als de batterij niet op de juiste manier vervangen wordt, dan is er explosiegevaar. Vervang uitsluitend door hetzelfde of een gelijkwaardig type.

2. Koppelen van de afstandsbediening aan een DiO 1.0-module, -schakelstopcontact of -lamp

Dit product is compatibel met alle DiO 1.0-accessoires die gebruik maken van het draadloze DiO 1.0-protocol en met de DiO-domotica centrale voor bediening via uw smartphone.

Met de DiO-centrale kunt u waar u ook bent alles in uw woning bedienen via uw smartphone en uw DiO 1.0-schakelaar compatibel maken met de DiO 2.0-accessoires. Meer informatie vindt u op www.getDiO.com.

2.1 Koppelen van de schakelaar aan de ontvanger



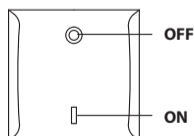
1. Sluit de ontvanger aan (module, schakelstopcontact, lamp).
2. Plaats de draadloze schakelaar en de DiO 1.0-ontvanger dicht bij elkaar en druk op de koppelingknop van de ontvanger (zie handleiding van de ontvanger); de led-indicator van de ontvanger knippert.
3. Druk op de 'I'-knop van de schakelaar om te koppelen.
4. De op de module / het schakelstopcontact aangesloten lamp knippert tweemaal om de koppeling te bevestigen, waarna de LED stopt met knippen.

3. Ongedaan maken van de koppeling van de schakelaar en een DiO-ontvanger

Als u een ontvanger wilt verwijderen:

1. Plaats de draadloze schakelaar en de ontvanger die verwijderd moet worden dicht bij elkaar en druk op de koppelingknop van de ontvanger (schakelstopcontact, module, deurbel, lamp; zie handleiding van het product); de led-indicator van de ontvanger knippert.
2. Druk op de 'OFF'-knop (O) van de schakelaar die u wilt verwijderen. De lamp knippert tweemaal om de verwijdering te bevestigen en de LED van de ontvanger stopt met knippen.

4. Gebruik



ON/OFF bediening : Druk eenmaal op de 'I'-knop van de schakelaar om uw lamp, apparaat, rolluik enzovoort aan te zetten of op de 'O'-knop om uit te zetten.

Dimmer (enkel met de module, het schakelstopcontact of dimbare lamp): Druk tweemaal op de 'I'-knop van uw draadloze schakelaar; de lichtintensiteit verandert. Druk nogmaals op 'I' om het dimmen te stoppen. Als u uw lamp uitschakelt met de 'O'-knop, dan blijft de laatst ingestelde lichtintensiteit bewaard in het geheugen van uw ontvanger.

U kunt de DiO 1.0-ontvangers (verlichtingsmodule, rolluikmodule, schakelstopcontact, lamp ...) afzonderlijk of in combinatie met andere ontvangers bedienen (bv. een DiO-schakelaar om het met de DiO-rolluikmodule verbonden rolluik te sluiten en tegelijkertijd een op de verlichtingsmodule aangesloten lamp in te schakelen, en de DiO-afstandsbediening om de lamp afzonderlijk in en uit te schakelen).

5. Verhelpen van problemen

De ontvanger wordt niet geactiveerd als op de knop van de afstandsbediening gedrukt wordt:

- Controleer de polariteit en/of de status van de batterij.
- Controleer of uw schakelaar aan uw ontvanger gekoppeld is en of deze correct aangesloten is.
- Controleer de status van het geheugen van de ontvanger (zie de handleiding van de ontvanger).

Belangrijk: Het bereik tussen de ontvanger en de afstandsbediening is 50 meter, maar kan minder worden door dikke muren of door de aanwezigheid van een bestaand draadloos netwerk. Er moet minstens 1 tot 2 meter afstand blijven tussen twee DiO-ontvangers (module, stopcontact en/of lamp). Niet gebruiken in vochtige omgevingen.

6. Technische gegevens

- Protocol: DiO 1.0
- Frequentie: 433,92 MHz
- Zendbereik: 50 m (in open ruimte)
- Lithiumbatterij: CR2032 3V (bijgeleverd)
- Aantal kanalen: 1
- Afmetingen: 80 x 80 x 15 mm

Voor gebruik binnenshuis (beschermingsgraad IP 20); niet geschikt voor vochtige omgevingen.

7. Uitbreiden van uw installatie

U kunt uw installatie uitbreiden met DiO-oplossingen voor het bedienen van uw verwarming, verlichting, rolluiken en tuin of voor videobewaking om te bekijken wat er in uw woning gebeurt.

De DiO connected home-oplossingen zijn gebruiksvriendelijk, van hoogwaardige kwaliteit, uitbreidbaar en betaalbaar. U vindt ze op www.getDiO.com.



Recycling
Overeenkomstig de Europese AEEA-richtlijn (2002/96/EG) en de Europese richtlijn inzake batterijen en accu's (2006/66/EG) moeten alle afgedankte elektrische en elektronische apparaten, batterijen en accu's gescheiden ingezameld worden door een lokale instantie die gespecialiseerd is in het inzamelen van afval. Gooi deze producten niet bij het gewone huishoudafval. Raadpleeg de geldende regelgeving. Het symbool van de doorgekruiste afvalcontainer geeft aan dat het in alle landen van de EU verboden is dit product weg te gooien bij het huishoudafval. Om het milieu en de volksgezondheid niet in gevaar te brengen door ongecontroleerd afhandelen van producten, moet dit product op verantwoordelijke wijze gerecycled worden om het duurzame gebruik van materialen te bevorderen. Voor het inleveren van uw afgedankte apparaat kunt u een beroep doen op inlever- of inzamelinstaties of kunt u contact opnemen met uw oorspronkelijke verkoper. Deze zal instaan voor de recycling overeenkomstig de reglementaire voorschriften.



CHACON verklaart dat het apparaat 54715 voldoet aan de eisen en bepalingen van de radioapparatuurrichtlijn 2014/53/EU.
De volledige tekst van de EU-conformiteitsverklaring is te vinden op het volgende internetadres: www.chacon.be Support Downloads

Hotline

www.getDiO.com

BE + 32 900 51 100 (Tarif nat. / Nat. tarif : 0,45€/min)
FR + 33 1 57 32 48 12 (Prix communication nationale)
ES + 34 91 481 63 97 (Precio Comunicación Nacional)
PT + 351 221 450 250 (Preço Comunicação Nacional)
IT +39 353 36 71 965 (Al prezzo di una telefonata nazionale)

V1.0 181121

DiO
connected home

DiO 1.0

ES 54715
Interruptor inalámbrico

1x 54715 1x Manual 2x Tornillos 2x Autoadhesivos 1x Pila CR2032 3 V

Registrar la garantía

Para registrar la garantía, rellene el formulario en línea en www.getDiO.com/warranty

0. Tutorial de vídeo

Para simplificar la comprensión y la instalación de nuestras soluciones, hemos optado por instrucciones filmadas: puede verlas en nuestro canal de Youtube.com/c/dio-connected-home, en la pestaña "playlists". Asimismo, puede verlas en nuestra página web www.getDiO.com en la pestaña "support".

1. Instalar el interruptor inalámbrico



1. Quite la placa antes del interruptor para comprobar que la pila esté bien situada y para colocar los tornillos de fijación a la pared.
2. Fije la base a la pared con los tornillos o autoadhesivos de doble cara incluidos.
3. Fije la placa a la base (atención: respete la posición "UP" ↑).



Atención: Peligro de explosión si la pila no se sustituye correctamente. Sustituya solamente por una pila del mismo tipo o de un tipo equivalente.

2. Asociar el mando a distancia con un módulo, toma o bombilla DiO 1.0

Este producto es compatible con todos los periféricos DiO 1.0 que funcionan con el protocolo via radio DiO 1.0, así como con la centralita domótica DiO para un control a través de smartphone.

Gracias a la centralita DiO, puede controlar su hogar donde quiera que esté a través de smartphone y también hacer que su interruptor DiO 1.0 sea compatible con los periféricos DiO 2.0. Más información en www.getDiO.com.

2.1 Asociar el mando a distancia con el receptor



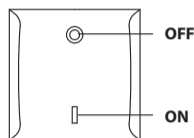
1. Conecte el receptor (módulo, enchufe, bombilla).
2. Acerque el interruptor inalámbrico al receptor DiO 1.0 y pulse el botón de aprendizaje del receptor (ver el manual del receptor); el LED del receptor parpadeará.
3. Pulse el botón "I" del interruptor para asociarlos.
4. La lámpara conectada al módulo/enchufe parpadeará dos veces para confirmar la asociación y el LED dejará de parpadear.

3. Eliminar el vínculo entre el interruptor inalámbrico y un receptor DiO

Si la memoria del mando a distancia está llena o desea eliminar un receptor:

1. Acerque el interruptor inalámbrico al receptor que desea eliminar y pulse el botón de aprendizaje del receptor (enchufe, módulo, timbre, bombilla - ver el manual del receptor); el LED del receptor parpadeará.
2. Pulse el botón "OFF" (O) del interruptor; la luz parpadeará dos veces para confirmar la eliminación y el LED del receptor dejará de parpadear.

4. Uso



Control On/Off: Pulse una vez el botón "I" del interruptor inalámbrico para encender o el botón "O" para apagar la lámpara, el aparato, la persiana...

Regulador (solamente con el módulo, enchufe o bombilla con regulador): Pulse dos veces el botón "I" del interruptor inalámbrico; la intensidad luminosa empezará a variar. Pulse de nuevo "I" para detener la variación. Cuando apague la bombilla con el botón "O", se conservará en la memoria de su receptor la última intensidad luminosa seleccionada.

Los receptores DiO 1.0 (módulo de iluminación, persiana, enchufe, bombilla...) pueden controlarse de forma individual o junto con otros receptores (p. ej.: un interruptor DiO cierra la persiana asociada con un módulo de persiana DiO y enciende al mismo tiempo la lámpara conectada al módulo de iluminación, y el mando a distancia DiO enciende y apaga de forma individual la lámpara).

5. Resolución de problemas

No se activa el receptor al realizar una pulsación del mando a distancia:

- Compruebe la polaridad y/o el estado de carga de la pila.
- Asegúrese de que el interruptor inalámbrico esté asociado con su receptor y que este último esté correctamente conectado.
- Compruebe el estado de la memoria del receptor (consulte el manual del receptor).

Importante: El alcance entre el receptor y el mando a distancia es de 50 m, pero puede verse reducido por el grosor de las paredes o por un entorno inalámbrico existente.

Se requiere una distancia mínima de 1-2 m entre dos receptores DiO (módulo, enchufe y/o bombilla).

No se debe utilizar en un lugar húmedo.

6. Características técnicas

- Protocolo: DiO 1.0
- Frecuencia: 433,92 MHz
- Distancia de transmisión: 50 m (en campo abierto)
- Batería de litio: CR2032 3 V (incluida)
- Número de canales: 1
- Dimensiones: 80x 80 x 15 mm

Uso en interior (IP20), no utilizar en un entorno húmedo.

7. Completar la instalación

Complete la instalación con las soluciones DiO para controlar la calefacción, la iluminación, las persianas, el jardín o para ver lo que ocurre en su casa con la videovigilancia. Fácil, evolutivo, económico y de gran calidad: descubra todas las soluciones DiO connected home en www.getDiO.com.



Reciclaje
De conformidad con las directivas europeas DEEE (2002/96/EC) y sobre acumuladores (2006/66/EC), los aparatos eléctricos, electrónicos o los acumuladores deberán ser objeto de una recogida selectiva por un sistema local y especializado en la eliminación de residuos. No tire estos productos con los residuos domésticos. Consulte la normativa vigente. La marca en forma de contenedor indica que este producto no debe eliminarse con los residuos domésticos en ningún país de la UE. Para evitar riesgos en el medio ambiente o la salud humana relativos a una eliminación incontrolada, recicle el producto de forma responsable para promover el uso sostenible de los recursos materiales. Para devolver el aparato usado, utilice los sistemas de reenvío y recogida o contacte con el distribuidor original. Este se encargará del reciclaje en virtud de las disposiciones reglamentarias.



CHACON declara que el aparato 54715 cumple con los requisitos y las disposiciones de la directiva RED 2014/53/UE. El texto completo de la declaración UE de conformidad está disponible en la siguiente dirección: www.chacon.be

Hotline

www.getDiO.com

- BE + 32 900 51 100 (Tarif nat. / Nat. tarif: 0,45€/min)
- FR + 33 1 57 32 48 12 (Prix communication nationale)
- ES + 34 91 481 63 97 (Precio Comunicación Nacional)
- PT + 351 221 450 250 (Preço Comunicação Nacional)
- IT +39 353 36 71 965 (Al prezzo di una telefonata nazionale)

V1.0 181121

DiO
connected home

DiO 1.0

PT 54715
Interruptor sem fios

1x 54715 1x Manual 2x parafusos 2x autocolantes 1x CR2032 3V

Registrar a garantia

Para registar a garantia, preencha o formulário online em www.getDiO.com/warranty

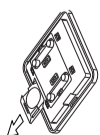
0. Vídeo tutorial

Para simplificar a compreensão e a instalação das nossas soluções, optámos por instruções em vídeo: pode visualizá-las no nosso canal Youtube.com/c/dio-connected-home, no separador Listas de reprodução. Também pode visualizar os vídeos no nosso website www.getDiO.com no separador Assistência.

1. Instalar o interruptor sem fios



1. Retirar a placa da frente do interruptor para se certificar que a pilha está bem colocada e para colocar os parafusos de fixação na parede.
2. Fixar a base na parede com a ajuda dos parafusos ou dos autocolantes de dupla face fornecidos.
3. Fixar a placa à base (atenção: respeitar a posição "UP" ↑).



Atenção: Perigo de explosão se a pilha não for substituída corretamente. Substituir apenas pelo mesmo tipo ou um tipo equivalente.

2. Associar o telecomando com um módulo, tomada ou lâmpada DiO 1.0

Este produto é compatível com o conjunto dos periféricos DiO 1.0 que funcionam com o protocolo de rádio DiO 1.0, assim como com a central domótica DiO para um controlo através do smartphone.

Graças à central DiO, pode controlar a sua casa onde quer que esteja através do seu smartphone e também tornar o seu interruptor DiO 1.0 compatível com os periféricos DiO 2.0. Mais informações em www.getDiO.com.

2.1 Associar o interruptor com o recetor



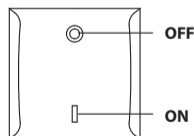
1. Ligar o recetor (módulo, tomada, lâmpada).
2. Aproximar o interruptor sem fios do recetor DiO 1.0 e premir o botão de memorização do recetor (ver manual do recetor), o LED do recetor pisca.
3. Premir o botão "I" do interruptor para o ligar.
4. O candeeiro ligado ao módulo/tomada pisca duas vezes para confirmar a associação e o LED para de piscar.

3. Eliminar a ligação entre o interruptor e um recetor DiO

Se pretender eliminar um recetor do seu interruptor sem fios:

1. Aproximar o interruptor do recetor a eliminar e premir o botão de memorização do recetor (tomada, módulo, campainha, candeeiro - ver manual do produto), o LED do recetor pisca.
2. Premir o botão "OFF" (O) do interruptor a eliminar, o candeeiro pisca duas vezes para confirmar a eliminação e o LED do recetor para de piscar.

4. Utilização



Controlo On/Off: Premir 1 x o botão "I" do interruptor para ativar ou o botão "O" para desativar o candeeiro, aparelho, persiana...

Variador (apenas com o módulo, tomada ou lâmpada do variador): Premir 2 x o botão "I" do interruptor sem fios, a intensidade luminosa começa a variar, premir novamente "I" para parar a variação. Quando apaga a lâmpada com o botão "O", a última intensidade luminosa selecionada será mantida na memória do recetor.

Os recetores DiO 1.0 (módulo de iluminação, módulo de persiana, tomada, lâmpada...) podem ser controlados individualmente ou em combinação com outros recetores (por exemplo: um interruptor DiO fecha a persiana ligada a um módulo de persiana DiO e acende ao mesmo tempo o candeeiro ligado ao módulo de iluminação e o telecomando DiO acende e apaga individualmente o candeeiro).

5. Resolução de problemas

Sem ativação do recetor aquando de uma pressão no telecomando:

- Verifique a polaridade da pilha ou se está gasta.
- Certifique-se de que o seu interruptor sem fios está associado ao recetor e de que este está corretamente ligado.
- Verifique o estado da memória do recetor (ver manual do recetor).

Importante: O alcance entre o recetor e o telecomando é de 50 m, mas este pode ser reduzido devido à espessura das paredes ou a um ambiente sem fios existente.

É necessária uma distância mínima de 1-2 m entre dois recetores DiO (módulo, tomada e/ou lâmpada).

Não utilize em locais húmidos.

6. Características técnicas

- Protocolo: DiO 1.0
- Freqüência: 433,92 MHz
- Distância de transmissão: 50 m (em campo aberto)
- Pilha de lítio CR2032 3 V (incluída)
- Número de canais: 1
- Dimensões: 80 x 80 x 15 mm

Utilização interior (IP20), não utilizar num ambiente húmido.

7. Concluir a sua instalação

Conclua a sua instalação com as soluções DiO para controlar o aquecimento, iluminação, persianas, jardim ou até visualizar o que se passa em sua casa com a videovigilância. Fácil, qualitativo, evolutivo e económico, descubra todas as soluções DiO connected home em www.getDiO.com.



Reciclagem
Em conformidade com as diretivas europeias DEEE(2002/96/CE) e relativas aos acumuladores (2006/66/CE), qualquer aparelho elétrico, eletrônico ou acumulador deve ser recolhido separadamente por um sistema local e especializado de recolha de resíduos. Não elimine estes produtos com os resíduos comuns. Consulte os regulamentos em vigor. A marca em forma de caixote do lixo indica que este produto não deve ser eliminado com o lixo doméstico nos países da UE. De modo a prevenir qualquer risco no ambiente ou saúde humana relacionado com a eliminação não controlada, recicle o produto de forma responsável de modo a promover a utilização sustentável dos recursos materiais. Para devolver o aparelho usado, utilizar os sistemas de devolução e recolha ou contactar o fornecedor. Ele vai encarregar-se da reciclagem em conformidade com as disposições regulamentares.



A CHACON declara que o aparelho 54715 está em conformidade com as exigências e disposições da diretiva RED 2014/53/EU. O texto completo da declaração de conformidade da UE está disponível no website seguinte: www.chacon.be

Hotline

www.getDiO.com

- BE + 32 900 51 100 (Tarif nat. / Nat. tarif: 0,45€/min)
- FR + 33 1 57 32 48 12 (Prix communication nationale)
- ES + 34 91 481 63 97 (Precio Comunicación Nacional)
- PT + 351 221 450 250 (Preço Comunicação Nacional)
- IT +39 353 36 71 965 (Al prezzo di una telefonata nazionale)

V1.0 181121

DiO
connected home

DiO 1.0

IT 54715
Interruttore senza fili

1x 54715 1x Manuale 2x Viti 2x Autoadesivi 1x CR2032 3V

Registrazione della garanzia

Per registrare la garanzia, completare il modulo online all'indirizzo www.getDiO.com/warranty

0. Video tutorial

Per facilitare la comprensione e l'installazione delle nostre soluzioni, abbiamo creato una serie di video tutorial: è possibile visionarli sul nostro canale Youtube.com/c/dio-connected-home, sezione "playlists". È inoltre possibile consultare i video sul sito internet www.getDiO.com nella sezione "documenti".

1. Installare l'interruttore senza fili



1. Rimuovere il coperchio dell'interruttore per verificare che la pila sia posizionata correttamente e per posizionare le viti per il fissaggio a parete.
2. Fissare la base al muro servendosi delle viti o degli autoadesivi forniti.
3. Fissare il coperchio alla base (attenzione: verificare che il lato « UP » sia nella posizione corretta ↑).



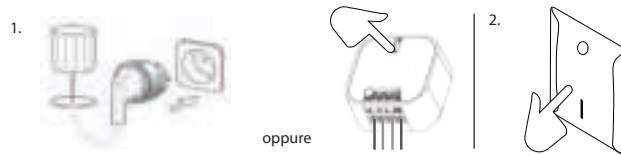
Attenzione: Pericolo di esplosione in caso la pila non venga sostituita correttamente. Sostituire la pila solo con un prodotto uguale o equivalente.

2. Collegamento dell'interruttore a un modulo, una presa o una lampadina DiO 1.0

Questo prodotto è compatibile con tutte le periferiche DiO 1.0 che funzionano con il protocollo radio DiO 1.0, oltre che con la centralina domotica DiO per eseguire il controllo tramite smartphone.

La centralina DiO permette di controllare la propria casa da qualsiasi luogo tramite smartphone e di rendere compatibile l'interruttore DiO 1.0 con le periferiche DiO 2.0. Maggiori informazioni disponibili su www.getDiO.com.

2.1 Collegare l'interruttore al ricevitore



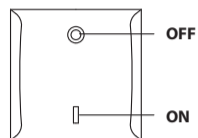
1. Collegare il ricevitore alla corrente (modulo, presa, lampada).
2. Avvicinare l'interruttore senza fili al ricevitore DiO 1.0 e premere il pulsante di apprendimento del ricevitore (consultare il manuale del ricevitore); il LED del ricevitore lampeggia.
3. Premere il tasto 'I' dell'interruttore per collegarli.
4. La lampada collegata al modulo/presa lampeggerà due volte a conferma dell'avenuto collegamento e il LED smetterà di lampeggiare.

3. Annullamento del collegamento tra l'interruttore e un ricevitore DiO

Se si desidera annullare il collegamento con un ricevitore:

1. Avvicinare l'interruttore al ricevitore che si desidera cancellare e premere il pulsante di apprendimento del ricevitore (presa, modulo, campanella, lampada - consultare il manuale del prodotto); il LED del ricevitore lampeggia.
2. Premere il tasto "OFF" (O) dell'interruttore che si desidera cancellare; la lampada lampeggerà due volte a conferma dell'avenuta cancellazione e il LED del ricevitore smetterà di lampeggiare.

4. Utilizzo



Controllo On/Off : Per accendere o attivare la lampada, il dispositivo, la tapparella, ecc., premere una volta il tasto 'I' dell'interruttore; per spegnere o disattivare, premere una volta il tasto 'O'.

Variatore (solo per modulo o presa dimmer e lampadina a luminosità variabile): Premere 2 volte il tasto 'I' dell'interruttore: l'intensità luminosa inizia a variare; premere nuovamente 'I' per arrestare la variazione. Quando si spegne la lampada tramite il tasto 'O', l'ultima intensità luminosa selezionata rimane salvata nella memoria del ricevitore.

I ricevitori DiO 1.0 (modulo illuminazione, modulo tapparella, presa, lampada, ecc.) possono essere controllati singolarmente o in combinazione con altri ricevitori (ad es.: un interruttore DiO può essere utilizzato per chiudere la tapparella collegata a un modulo tapparella DiO e contemporaneamente per accendere la lampada collegata al modulo di illuminazione, mentre il telecomando DiO accende e spegne singolarmente la lampada).

5. Risoluzione dei problemi

Il ricevitore non si attiva quando viene premuto il tasto del telecomando:

- Verificare che la pila sia correttamente posizionata e non scarica.
- Accertarsi che l'interruttore sia collegato al ricevitore e che quest'ultimo sia correttamente connesso.
- Verificare lo stato della memoria del ricevitore (consultare il manuale del ricevitore).

Importante: La portata tra ricevitore e telecomando è pari a 50 m, ma può essere ridotta dallo spessore dei muri o dalla presenza di una rete wireless preesistente. È necessario mantenere una distanza minima di 1-2 m tra due ricevitori DiO (modulo, presa e/o lampada). Non utilizzare in un ambiente umido.

6. Caratteristiche tecniche

- Protocollo: DiO 1.0
- Frequenza: 433,92 MHz
- Distanza di trasmissione: 50 m (in campo libero)
- Batteria al litio: CR2032 3V (inclusa)
- Numero di canali: 1
- Dimensioni: 80 x 80 x 15 mm

Uso interno (IP20), non usare in ambiente umido.

7. Completamento dell'installazione

Completare l'installazione con le soluzioni DiO per controllare il riscaldamento, l'impianto di illuminazione, le tapparelle, il giardino o per tenere la propria abitazione sotto controllo grazie alla funzione di videosorveglianza. Semplici, di qualità, all'avanguardia ed economiche, scopri tutte le soluzioni DiO - Connected Home su www.getDiO.com.



Riciclo
Conformemente alle direttive europee RAEE (2002/96/CE) e alla direttiva in materia di accumulatori (2006/66/CE), tutte le apparecchiature elettriche, elettroniche o gli accumulatori devono essere raccolti separatamente da un'impresa locale specializzata nello smaltimento dei rifiuti. Non smaltire questi prodotti con i rifiuti ordinari. Fare riferimento alla regolamentazione in vigore. Il simbolo del contenitore per rifiuti indica che questo prodotto non può essere smaltito con i rifiuti domestici in nessun paese dell'UE. Per evitare rischi per l'ambiente o la salute umana derivanti da uno smaltimento incontrollato, riciclare il prodotto in modo responsabile al fine di promuovere l'uso sostenibile dei materiali. Per restituire i dispositivi usati, utilizzare il sistema di raccolta o contattare il rivenditore originale che si occuperà del riciclo nel rispetto della normativa vigente.



CHACON dichiara che il dispositivo 54715 è conforme ai requisiti e alle disposizioni della direttiva RED 2014/53/EU. Il testo integrale della dichiarazione di conformità UE è disponibile al seguente indirizzo: www.chacon.be Supporto Download

Hotline

www.getDiO.com

BE + 32 900 51 100 (Tarif nat. / Nat. tarif - 0,45€/min)
FR + 33 1 57 32 48 12 (Prix communication nationale)
ES + 34 91 481 63 97 (Precio Comunicación Nacional)
PT + 351 221 450 250 (Preço Comunicação Nacional)
IT +39 353 36 71 965 (Al prezzo di una telefonata nazionale)

V1.0 181121

DiO
connected home

DiO 1.0

EN 54715
Wireless switch

1x 54715 1x Manual 2x Screws 2x Adhesives 1x CR2032 battery

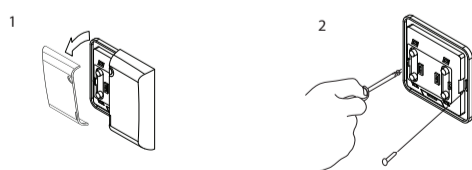
Registering your warranty

To register your warranty, fill in the online form at www.getDiO.com/warranty

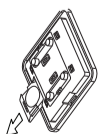
0. Video tutorial

We have produced a series of video tutorials to make it easier to understand and install our solutions. You can view them on our Youtube.com/c/dio-connected-home channel, in the Playlists tab. You can also view them through our website www.getDiO.com in the Support tab.

1. Installing the wireless switch



1. Remove the front panel of the switch to check that the battery is inserted correctly and to fit the wall-mounting screws.
2. Attach the base to the wall using the screws or the two-sided stickers provided.
3. Attach the panel to the base (note: pay attention to the "UP" position ↑).



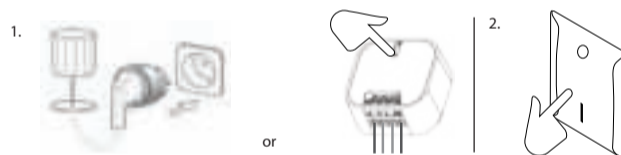
Warning: Risk of explosion if the battery is not replaced correctly. Replace only with the same type or an equivalent type.

2. Linking the switch with a DiO 1.0 module, socket or bulb

This product is compatible with all DiO 1.0 peripherals operating under the DiO 1.0 radio protocol, and with the DiO Smart Home main unit for control through your smartphone.

Using the DiO main unit, you can control your home wherever you are through your smartphone and also make your DiO 1.0 wireless switch compatible with DiO 2.0 peripherals. For more information visit: www.getDiO.com.

2.1 Linking the switch with the receiver



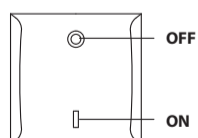
1. Connect the receiver (module, socket, bulb).
2. Bring the wireless switch close to the DiO 1.0 receiver and press the receiver learn button (see receiver manual); the receiver LED flashes.
3. Press the 'I' button of the switch to link them.
4. The lamp connected to the module/socket flashes twice to confirm the link and the LED stops flashing.

3. Deleting the link between the wireless switch and a DiO receiver

If you want to delete a receiver from the switch:

1. Bring the switch close to the receiver to be deleted and press the receiver learn button (socket, module, doorbell, bulb - see product manual); the receiver LED flashes.
2. Press the 'OFF' (O) button of the switch; the lamp flashes twice to confirm the deletion and the LED of the receiver stops flashing.

4. Use



ON/OFF control: Press the 'I' button of the wireless switch once to turn your light, device, roller shutter, etc. on, or the 'O' button once to turn it off.

Dimmer (only with a dimmer module, socket or bulb): Press the 'I' button of the wireless switch twice; the brightness starts to increase/decrease; press 'I' again to stop the increase/decrease. When you turn off the light with the 'O' button, the last brightness level selected will be retained in the receiver memory.

DiO 1.0 receivers (lighting module, shutter module, socket, bulb, etc.) can be controlled individually or in conjunction with other receivers (e.g.: a DiO switch closes the shutter linked to a DiO shutter module and at the same time turns on the lamp connected to the lighting module, and the DiO remote control turns the lamp on and off individually).

5. Troubleshooting

The receiver is not activated when the remote control is pressed:

- Check the polarity of the battery and/or that it is not flat.
- Make sure that the wireless switch is linked to the receiver and that the receiver is connected correctly.
- Check the status of the receiver memory (see receiver manual).

Important: The range between the receiver and the remote control is 50 m, but this may be reduced by the thickness of the walls or a currently wireless environment. A minimum distance of 1-2 m is necessary between two DiO receivers (module, socket and/or bulb). Do not use in a damp location.

6. Technical specifications

- Protocol: DiO 1.0
- Frequency: 433.92 MHz
- Transmission range: 50 m (in free field)
- Lithium battery: CR2032 3V (included)
- Number of channels: 1
- Dimensions: 80 x 80 x 15 mm

Indoor use (IP20). Do not use in a damp environment.

7. Supplementing your installation

Supplement your installation with DiO solutions to control your heating, lighting, roller shutters, or garden, or to use video surveillance to keep an eye on what is happening at home. Easy, high-quality, scalable and economical...learn about all of the DiO Connected Home solutions at www.getDiO.com.



Recycling
In accordance with European WEEE directives (2002/96/EC) and directives concerning accumulators (2006/66/EC), any electrical or electronic device or accumulator must be collected separately by a local system specialising in the collection of such waste. Do not dispose of these products with ordinary waste. Check the regulations in force. The logo shaped like a waste bin indicates that this product must not be disposed of with household waste in any EU country. To prevent any risk to the environment or human health due to uncontrolled scrapping, recycle the product in a responsible manner. This will promote the sustainable use of material resources. To return your used device, use the return and collection systems, or contact the original dealer. The dealer will recycle it in accordance with regulatory provisions.



CHACON declares that device 54715 conforms with the requirements and provisions of Directive RED 2014/53/EU. The complete text of the EU declaration of conformity is available at the following Internet address: www.chacon.be/en/conformity

Hotline

www.getDiO.com

BE + 32 900 51 100 (Tarif nat. / Nat. tarif - 0,45€/min)
FR + 33 1 57 32 48 12 (Prix communication nationale)
ES + 34 91 481 63 97 (Precio Comunicación Nacional)
PT + 351 221 450 250 (Preço Comunicação Nacional)
IT +39 353 36 71 965 (Al prezzo di una telefonata nazionale)

V1.0 181121