

# HANDLEIDING

## MURLEY'S WAX SET - LED DISPLAY

---



Complete set met waxparels  
en houten spatels

### MURLEY'S Wax Set

voor professioneel-  
en thuisgebruik



CE

---

## VEILIGHEIDSINSTRUCTIES

Bij het gebruik van een elektrisch apparaat, vooral wanneer er kinderen aanwezig zijn, moeten altijd de basis veiligheidsmaatregelen in acht worden genomen. Lees deze veiligheidsinstructies om het risico op brandwonden, elektrocutie, brand of verwondingen te voorkomen.

1. Plaats of bewaar wax apparaat NIET op een plaats waar het kan vallen of in contact kan komen met water of vloeistof.
2. Gebruik het wax apparaat altijd op een vlakke ondergrond.
3. Stel nooit het apparaat in werking als: a ) Het apparaat een beschadigd snoer of een beschadigde stekker heeft. b.) Het apparaat niet goed werkt. c.) Het apparaat is gevallen of op enigerlei wijze is beschadigd. d.) Het apparaat in het water is gevallen.
4. Trek de stekker uit het stopcontact als je het apparaat niet gebruikt. Laat het apparaat afkoelen voordat je het overhandigt, reinigt of opbergt.
5. Wikkel het snoer niet om het wax apparaat tijdens gebruik.
6. Houd het snoer uit de buurt van verwarmde oppervlakken.
7. Hang het snoer niet over een aanrecht of tafel waar het door kinderen aan kan worden getrokken of waar er onbedoeld over gestruikeld kan worden.
8. Nauwlettend toezicht is belangrijk wanneer het wax apparaat wordt gebruikt door, op of in de buurt van kinderen.
9. Dompel het wax apparaat NIET onder in water of andere vloeistoffen.
10. Mocht het wax apparaat in het water vallen, blijf uit de buurt van het water en haal de stekker onmiddellijk uit het stopcontact. (Zoals bij alle elektrische apparaten, elektrische onderdelen staan onder elektrische spanning, ook als de schakelaar is uitgeschakeld, wees daarom altijd voorzichtig).
11. Test de temperatuur van de wax ALTIJD eerst op je pols voordat je deze op je gezicht of lichaam gaat aanbrengen. **EXTREEM HETE WAX KAN BRANDWONDEN VEROORZAKEN!**
12. Aanhechtingen die niet door de fabrikant worden aanbevolen, kunnen gevaar opleveren.
13. Gebruik het wax apparaat alleen voor het beoogde gebruik zoals beschreven in het instructieboekje.

---

## GEBRUIKSAANWIJZINGEN

**Stap 1:** Zet de waxverwarmer aan met de aan/uit-knop, stel de temperatuur in op 145°C en giet de waxparels er in.

**Stap 2:** Wacht totdat de parels volledig gesmolten zijn. Dit kan ongeveer 13 minuten duren. Maak gebruik van het deksel voor een snellere opwarming. Roer de inhoud met een van de meegeleverde aanbrenghokjes om te kijken en te voelen of de parels volledig gesmolten zijn.

**Stap 3:** Verlaag de temperatuur naar 100°C en laat de wax nog +/- 5 minuten staan.

**Stap 4:** Controleer de temperatuur van de wax door een kleine hoeveelheid aan de binnenkant van de pols te brengen en stel de temperatuur in totdat de gewenste temperatuur is bereikt.

**Stap 5:** Gebruik de meegeleverde aanbrenghokjes om de wax aan te brengen. Breng de wax aan over de haren met de groeirichting mee en wacht +/- 20 seconden tot de wax volledig is uitgehard.

**Stap 6:** Zodra de wax is uitgehard, trek je deze snel en met een vloeiende beweging eraf. Trek de verharde was er af tegen de haargroei in en houd de huid rond de wax strak met je vrije hand.

**Stap 7:** Herhaal stap 5 en stap 6 indien nodig.

We adviseren om de huid te verzorgen met een vocht inbrengende crème of olie.

Zet de waxverwarmer na gebruik uit door op 'OFF' te drukken en door de stekker eruit te trekken. Bedek het wax apparaat met het doorzichtige deksel om de wax stofvrij te houden.

Lees alle instructies grondig voor het beste resultaat.

Voor professioneel en thuisgebruik.



## Murley's Wax Set - LED Display

Murley's Wax Set met LED display bestaat uit 1 waxverwarmer, 3 wax parels zakjes en 20 aanbrenghokjes.



**Stap 1**  
Giet de meegeleverde waxparels in de meegeleverde emmer.



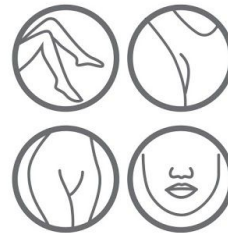
**Stap 2**  
Controleer de temperatuur door het aanbrengen van de wax op de pols. Wanneer je de gewenste temperatuur hebt bereikt, dan breng je de verwarmde wax aan over de haren met de groeirichting mee.



**Stap 3**  
Wacht +/- 20 seconden. Houd de huid rond de wax strak met je vrije hand. Trek in één vloeiende beweging de verharde wax er af, tegen de haargroei in.



**Stap 4**  
Herhaal indien nodig. Na de behandeling wordt het aanbevolen de huid te verzorgen met een vocht inbrengende crème of olie.



[www.murleys.com](http://www.murleys.com)



**DOE HET ZELF MET MURLEY'S**

[www.murleys.com](http://www.murleys.com)

