

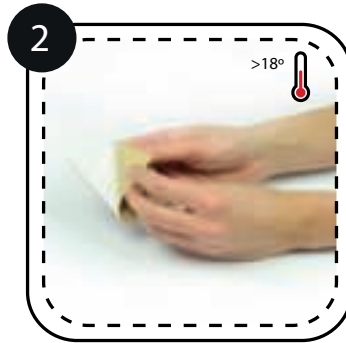
Montage instructie: ophangplaat



Stap 1: Verwijder de beschermfolie (indien aanwezig).

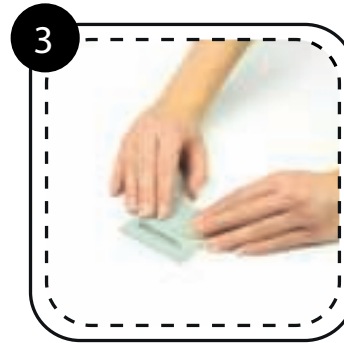
Ontvet daarna het gedeelte waar de ophangplaat bevestigd wordt, dit doe je met schoonmaakalcohol of ammonia (verdund met water).

Tip: Gebruik geen zeep of dergelijke

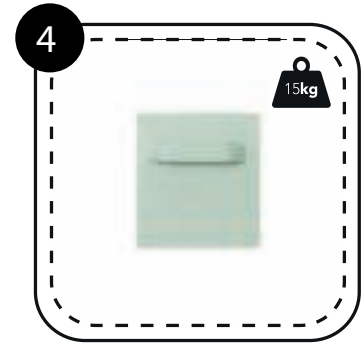


Stap 2: Verwijder de sticker aan de achterkant zodat de plaklaag tevoorschijn komt.

Om een optimaal eindresultaat te kunnen behalen wordt er een kamertemperatuur geadviseerd.



Stap 3: Plak de montageplaat op het zojuist ontvette gedeelte, druk deze gedurende **20 seconden** goed aan.



Stap 4: Ondersteun de montageplaat gedurende **60 minuten** met een object van **15 kg**.

Dit is van belang om de plaklaag te laten uitharden.

