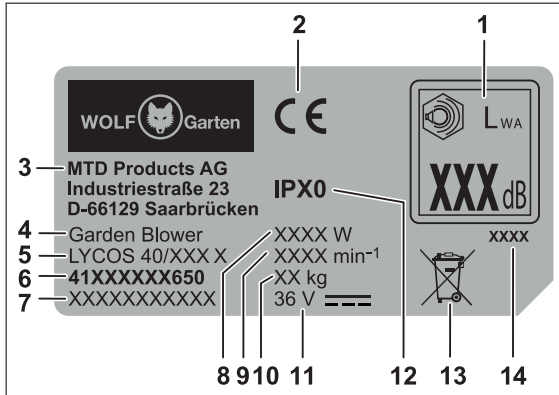


Opbouw



- 1 Gegarandeerde geluidsemisatie
- 2 CE-markering
- 3 Fabrikant
- 4 Apparatuurgroep
- 5 Modelnaam
- 6 Modelnummer
- 7 Serienummer
- 8 Vermogen
- 9 Motortoerental in min⁻¹
- 10 Gewicht
- 11 Nominale spanning, stroomtype
- 12 Veiligheidsklasse/beschermingssoort
- 13 Afvoeraanwijzing
- 14 Bouwjaar

Bedieningselementen

Bedieningselementen

- 1 Handgreep
- 2 Turboknop
- 3 Beugelgreep
- 4 Instelhendel voor beugelgreepverstelling
- 5 Bovenste zuig-/blaaspijp
- 6 Onderste zuig-/ blaaspijp
- 7 Anzuigopening
- 8 Blaasopening
- 9 Draagriem
- 10 Accu-ontgrendeling
- 11 Accuvak
- 12 Draaischakelaar met motortoerentalfunctie
- 13 Aan/uit-schakelaar
- 14 Bladzuiger-/bladblazerbehuizing
- 15 Ontgrendeling voor zuigzak
- 16 Schakelhendel zuigen/blazen
- 17 Zuigzak met ritssluiting
- 18 Transportwiel

Inbedrijfstelling

Aanvullende documentatie



Neem het apparaat pas in gebruik, wanneer u beschikt over de meegeleverde gebruikshandleidingen van het laadapparaat en de accu en u deze hebt begrepen en in acht genomen.

Accu opladen



WAARSCHUWING!



Gevaar van letsel of materiële schade

- Accu uitsluitend met het door de fabrikant vrijgegeven laadapparaat laden. De beschrijving van de vrijgegeven accu's/ laadapparaten kunt u vinden in de bijgevoegde EG-conformiteitsverklaring.

Let op!

De accu wordt gedeeltelijk opgeladen geleverd. Laad de accu voor het eerste gebruik volledig op, om het volle vermogen van de accu te garanderen.

➔ De accu opladen volgens de aanwijzingen in de aanvullende documentatie.

Werktijden

➔ Neem de regionale voorschriften in acht.

➔ Vraag de toegestane gebruikstijden op bij de lokale regelgevende instantie.

Montage



WAARSCHUWING!



Gevaar van letsel

- ➔ Onjuist gemonteerde delen kunnen bij het gebruik van het gereedschap tot meest ernstig en dodelijk letsel leiden.
- ➔ Dit apparaat mag alleen in gebruik worden genomen, als alle delen volledig en vast zijn gemonteerd en geen deel beschadigd is!
- Lees daarom eerst het hele hoofdstuk door, voor u de delen monteert.
- Monteer de delen zorgvuldig en volledig.
- Gebruik gereedschap als het voorgescreven is.