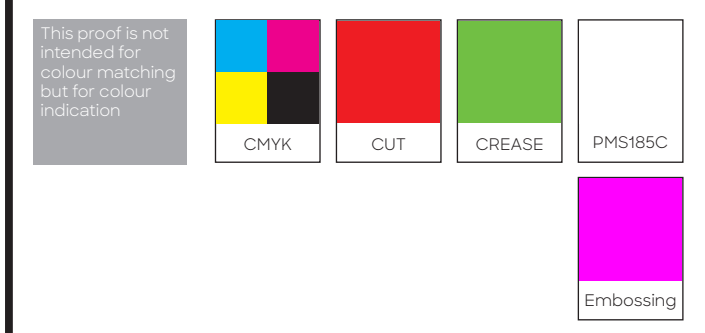


Helen of Troy

Start Date 22JUN21
 Model# RVD5222MARB
 UK/E ARB
 Agile AW# AW016138
 AW Issue# No#: 1 Date 22JUN21
 Languages English/Arabic
 File Name rvdbrx.RVD5222MARB.AW016138.indd
 Designer Loc Pham
 Factory Bestlane
 Bar Code# 0-761318-88222-0

Packaging Specifications
 Dimensions H:254mm W:286mm D:102mm
 Material 250gsm CCNB laminated with B8 flute
 Finishes UV GLOSS Coating
 Colours **Embossing on product - Front**
 CMYK + 1 SPOT
 Revlon red (PMS185)



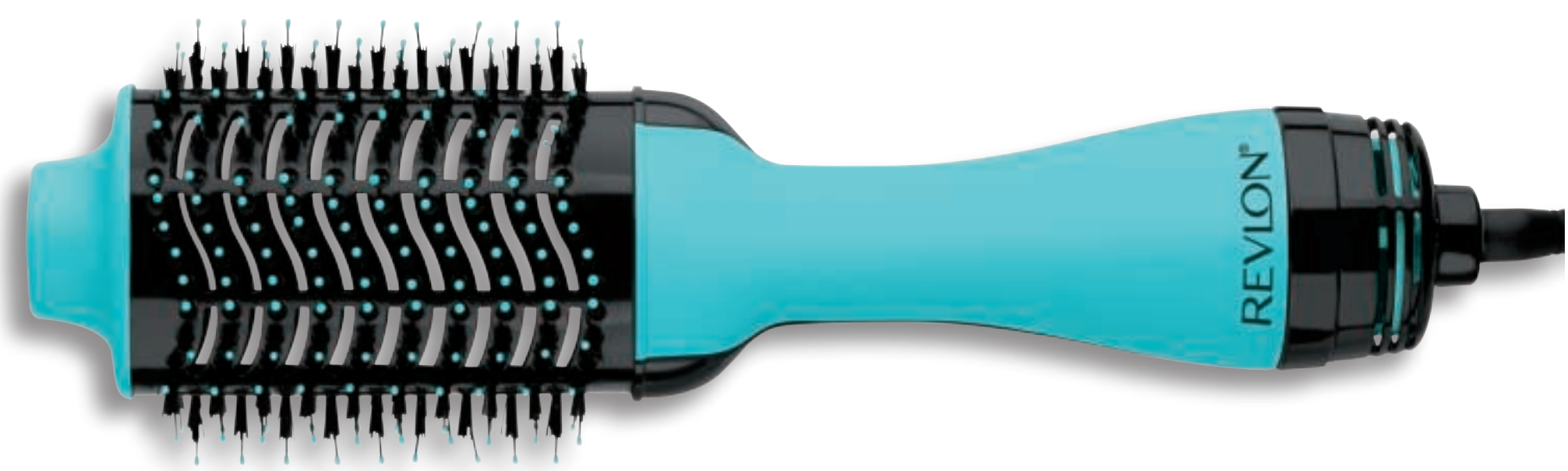
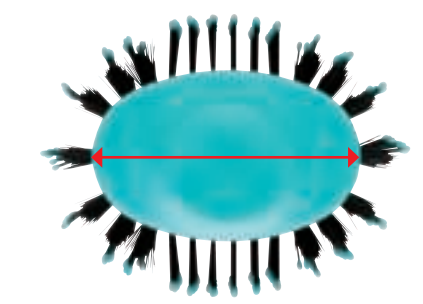
Proof Stages
 22JUN21 Set up 1st a/w & issued for comments
 28JUN21 Uploaded for production

Approvals

BM/MKT	22JUN21	Simona Tomassini
BM/MKT	22JUN21	Camille Bosson
MKT MNG	---	---
Design	28JUN21	Loc Pham
Eng. UK/E	---	---
Comp. UK/E	---	---
Eng. APO	01APR20	Team*
Comp. APO	01APR20	Team*
Legal	25MAR20	Raoul Garcia*
Licenseof	25MAR20	Ashley Campanaro*

*Approval based on UK2 version

Helen of Troy - Kaz Europe Sarl
 Creative Department
 Place Chauderon 18
 1003 Lausanne
 Switzerland



Advanced IONIC TECHNOLOGY® gives you the power to create a salon-styled finish. Less frizz, for shiny, healthy-looking hair.

تمتلك التقنية الأيونية IONIC TECHNOLOGY® المتقدمة القدرة على الحصول على التماسك النهائية التي يتم تصفيفها في المسالون، كما تقلل التجاعيد وتمتد شعرا لناعما ومعتما.

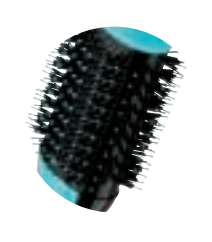
CERAMIC TECHNOLOGY helps reduce damage from over-styling with even heat distribution, making styling easy.

تساعد التقنية المزودة بطبقة من السيراميك على تقليل التلف الناتج عن فرط التصفيف وذلك من خلال التوزيع المتساوي للحرارة وتسهيل التصفيف.

for styling tips follow us on:
 @revlonhairtools • revlonhairtools.com
 RVD5222MARB



تصميم يبتدائي للحصول على شعر كثيف وموج



شعرات مدمجة لتلك التشابك وفتح الشعر تعومة وبعثا



قذفت فريدة لتلقف الهواء لتجفيف سريع وتقلية أثير للشعر



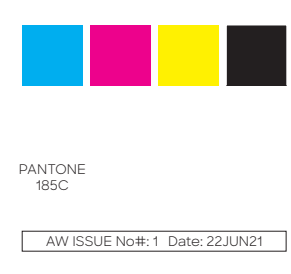
إعدادات ممتدة للحرارة لتوفير المرونة التامة عند تجفيف الشعر وتصفيفه



سلك احترافي مزود بوسلة دوارة لمنع حدوث التشابك ومهولة تصفيف الشعر



RVD5222MARB



REVLON
 www.revlonbeauty.com
 Model RVD5222MARB
 Type # EH5222BL
 The REVLON trademark is used under license from Revlon, by Helen of Troy Limited.
 Made in China

Helen of Troy
 European Headquarters
 Kaz Europe Sarl
 Place Chauderon 18
 CH-1003 Lausanne - Switzerland
 KAZ Hausgeräte GmbH
 Kölner Strasse 23
 DE-57439 Attendorn - Germany
 HOT (UK) LTD
 PO Box 5984
 Sheffield, S2 9GN - United Kingdom

For product information, visit us at www.revlonbeauty.com or www.revlon.com
 Actual product may differ slightly from the image on the packaging.
 This product is for personal use only - not for commercial use.
 © 2021, Revlon. All rights reserved. (AW016138)



Do not use this device in a bathtub, shower, or water-filled reservoir.
 يحظر استخدام هذا الجهاز في أحواض الاستحمام أو الدش أو الأوعية الأخرى المملوءة بالماء.

220-240V - 50-60Hz 3.41-3.72A
 240-220 فولت - 60-50 هرتز 3.41-3.72 أمبير



* Versus styling and styling separately.
 ** As compared to a round brush.
 *** Based on third party testing leading brush.
 **** Test Report No. 1000000001-2021-02-2020 from Amazon.com.
 ***** Based on the review date: 01/20/2021.
 * غير مأخوذ عن تصفيف الشعر والتصفيف على حدة.
 ** مقارنة مع فرشاة مستديرة.
 *** بناءً على اختبار تجريبي لفرشاة توجيه الشعر.
 **** تقرير اختبار رقم 1000000001-2021-02-2020 من أمازون.
 ***** على أساس تاريخ المراجعة: 01/20/2021.