

BLUS DEKEN

1,2m x 1,2m

Controleer elk jaar de blusdeken op defecten,
bij beschadigingen de blusdeken vervangen.

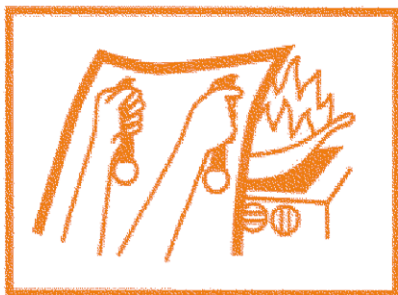
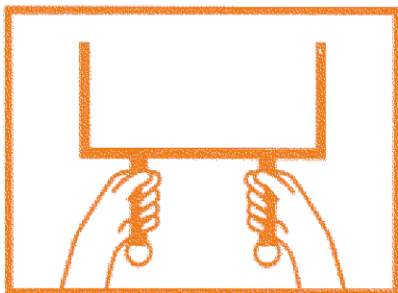
Trek de blusdeken aan
de banden omlaag.
De blusdeken ontvouwt
automatisch.

Keukenbranden:

1. Verwijder de deken uit de houder.
2. Houd de deken bij de linten in een verticale positie.
3. Leg de deken voorzichtig over het vuur.
4. Draai het gas of de elektriciteit uit.

Kledingbranden:

Wikkel de deken strak
om het lichaam om de
vlammen te doven.



CE NEN-EN 1869:1997

VOOR EENMALIG GEBRUIK

**WAARSCHUWING
NIET GESCHIKT VOOR
OLIE- EN VETBRANDEN**