

# Tut Tut Baby Flitzer

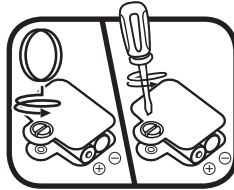
## Bedienungsanleitung

### EINLEGEN DER BATTERIEN

Bitte achten Sie darauf, dass die Batterien nur von einem Erwachsenen gewechselt werden und dass das Batteriefach fest und sachgemäß geschlossen ist.

**Das Verschlucken einer Batterie kann lebensgefährlich sein!**

1. Vergewissern Sie sich, dass der Flitzer ausgeschaltet ist.
2. Das Batteriefach befindet sich an der Unterseite des Flitzers. Sie können es mit einem Schraubenzieher oder einer Münze öffnen. Setzen Sie 2 x 1,5V Micro-Batterien (AAA/LR03) ein, wie auf dem Bild im Inneren des Batteriefaches dargestellt. Achten Sie dabei auf die richtige Polung.
3. Verschließen Sie nun das Batteriefach wieder fest mithilfe eines Schraubenziehers oder einer Münze.

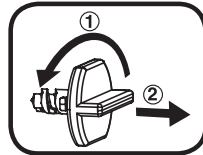


**ACHTUNG: Alle Verpackungsmaterialien, wie z. B. Bänder, Plastikhalterungen, Verschlüsse, Karton, Kabelbinder sowie Schrauben, sind nicht Bestandteile dieses Lernspielzeugs und müssen zur Sicherheit Ihres Kindes sofort entfernt werden.**

**Hinweis: Bitte bewahren Sie diese Bedienungsanleitung auf, da sie wichtige Informationen enthält!**

### Entfernen der Transportsicherung:

- ① Drehen Sie die Transportsicherung gegen den Uhrzeigersinn.
- ② Ziehen Sie die Transportsicherung heraus und entsorgen Sie diese vorschriftsmäßig.



### BATTERIEHINWEISE

- Wählen Sie Batterien mit langer Haltbarkeit (Alkali-Mangan).
- Verwenden Sie bitte nur die angegebenen oder gleichwertige Batterien.
- Bitte setzen Sie nie neue und gebrauchte Batterien zusammen ein.
- Bleiben Sie bitte bei einem einheitlichen Batterietyp.
- Verwenden Sie keine beschädigten Batterien.
- Achten Sie unbedingt auf die richtige Polung (+/-).

1

91-003642-002 ©

- Bitte verursachen Sie keinen Kurzschluss der Batterien im Batteriefach.
- Erschöpfte Batterien bitte aus dem Spielzeug herausnehmen.
- Soll das Spielzeug für längere Zeit nicht in Betrieb genommen werden, entfernen Sie bitte die Batterien, um deren Auslaufen zu vermeiden.
- Werfen Sie Batterien niemals ins Feuer.
- Versuchen Sie nie, Batterien aufzuladen, die nicht dafür vorgesehen sind.
- Entfernen Sie die Akkus aus dem Spielzeug, bevor Sie diese aufladen.
- Akkus nur von Erwachsenen oder unter Aufsicht von Erwachsenen aufladen.

**Batterien gehören nicht in den Hausmüll und dürfen nicht verbrannt werden. Verbraucher sind gesetzlich verpflichtet, gebrauchte Batterien zurückzugeben. Sie können Ihre alten Batterien bei den öffentlichen Sammelstellen in Ihrer Gemeinde oder überall dort abgeben, wo Batterien verkauft werden.**

Das Symbol der durchgestrichenen Mülltonne auf den Batterien, dem Produkt, der Bedienungsanleitung oder der Produktverpackung weist auf die verpflichtende, vom Hausmüll getrennte Entsorgung der Batterien und/oder des Produktes hin. Dieses Produkt muss am Ende seiner Lebensdauer gemäß ElektroG bzw. der EU-Richtlinie RoHS an einem Sammelpunkt für das Recycling von elektrischen und elektronischen Geräten abgegeben werden.

Die chemischen Symbole Hg (Quecksilber), Cd (Cadmium) oder Pb (Blei) weisen darauf hin, dass in entsprechend gekennzeichneten Batterien die Grenzwerte für die genannte(n) Substanz(en) überschritten werden. Die Batterierichtlinie der EU (2006/66/EG) regelt diese Grenzwerte sowie den Umgang mit Batterien.

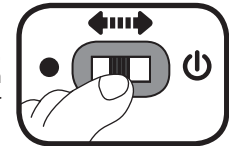
Der Balken unter der Mülltonne zeigt an, dass das Produkt nach dem 13. August 2005 auf den Markt gebracht worden ist.

Mit der Wiederverwendung, der stofflichen Verwertung oder anderen Formen der Verwertung von Altgeräten leisten Sie einen wichtigen Beitrag zum Schutze unserer Umwelt. Bitte erfragen Sie bei der Gemeindeverwaltung die zuständige Entsorgungsstelle. Schonen Sie Ihre Umwelt und geben Sie bitte leere Batterien an den Sammelstellen ab. Danke!

## BESONDERHEITEN DER TUT TUT BABY FLITZER

### 1. EIN-/AUS-SCHALTER

Um den Tut Tut Baby Flitzer einzuschalten, schieben Sie den Schalter auf Ein. Schieben Sie den Schalter auf Aus, um den Flitzer wieder auszuschalten.



2

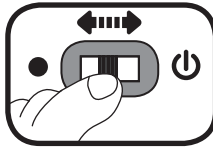
## 2. ABSCHALTAUTOMATIK

Um die Lebensdauer Ihrer Batterien zu verlängern, schaltet sich der Tut Tut Baby Flitzer automatisch nach 60 Sekunden ab, wenn keine Eingabe erfolgt. Der Flitzer wird durch Drücken der Gesichtstaste oder kurzes Anschieben wieder eingeschaltet.

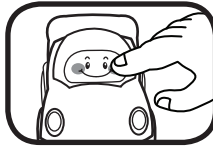
**Hinweis:** Das Gerät befindet sich vor dem ersten Gebrauch im Testmodus. Nachdem Sie die Verpackung entfernt haben, schalten Sie es bitte aus und wieder ein. Danach befindet es sich im normalen Spielmodus. Sollte sich das Gerät wiederholt ausschalten oder das Licht schwächer werden, wechseln Sie bitte die Batterien.

## Aktivitäten

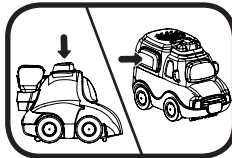
1. Um den Flitzer **einzuschalten**, schieben Sie den **Schalter auf Ein**. Sie hören Fahrzeuggeräusche, einen Satz und ein gesungenes Lied. Das Licht blinkt passend dazu.



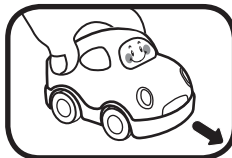
2. Drücken Sie die blinkende Gesichtstaste, um Fahrzeuggeräusche, Lieder und gesprochene Sätze zu hören. Das Licht blinkt passend dazu.



3. Drücken Sie die zusätzliche Taste, um noch mehr tolle Effekte auszulösen.

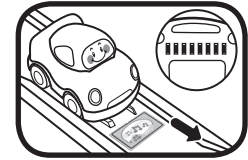


4. Schieben Sie den Flitzer, um Melodien und lustige Geräusche zu hören. Schieben Sie den Flitzer erneut, während eine Melodie abgespielt wird, um lustige Geräusche hineinzumischen. Das Licht blinkt passend dazu.



3

5. Für zusätzlichen Spielspaß interagiert der Tut Tut Baby Flitzer auch mit anderen **Tut Tut Baby Flitzer** Produkten (separat erhältlich). Fahren Sie mit dem Tut Tut Baby Flitzer über einen magischen Sensor, um lustige Geräusche, Sätze und Lieder zu hören.



## PFLEGEHINWEISE

1. Reinigen Sie das Spielzeug bitte nur mit einem leicht feuchten Tuch.
2. Lassen Sie das Spielzeug bitte niemals länger in der prallen Sonne oder in der Nähe einer Hitzequelle stehen.
3. Entfernen Sie die Batterien, wenn das Spielzeug längere Zeit nicht benutzt wird.
4. Bitte öffnen Sie das Spielzeug nicht.
5. Halten Sie das Spielzeug fern von Feuchtigkeit und lassen Sie kein Wasser darauf kommen.

## Hinweis:

Funktioniert Ihr Tut Tut Baby Flitzer nicht mehr oder werden Stimme und Geräusche schwächer, verfahren Sie bitte folgendermaßen:

1. Schalten Sie das Spielzeug für einige Sekunden aus und dann wieder ein.
2. Vergewissern Sie sich, dass die Batterien richtig eingelegt sind.
3. Entfernen Sie eventuell die Batterien und legen Sie sie erneut ein.
4. Legen Sie gegebenenfalls neue Batterien ein.

Wenn das Spielzeug danach immer noch nicht richtig funktioniert, wenden Sie sich bitte an den Fachhändler, bei dem Sie das Gerät gekauft haben.

### HINWEIS:

Die Entwicklung von Kinderspielzeug ist eine verantwortungsvolle Aufgabe, die wir von **VTech®** sehr ernst nehmen. Wir bemühen uns sehr, die Richtigkeit unserer Informationen sicherzustellen - unsere Qualitätskontrolle ist äußerst streng. Dennoch können auch uns Fehler unterlaufen oder Erkenntnisse werden einfach von der Zeit überholt. Sollten Sie also Verbesserungsvorschläge haben oder sachliche Fehler entdecken, wenden Sie sich bitte an unseren Kundendienst. Wir sind dankbar für Ihre Hinweise und werden Ihre Anregungen gerne überdenken.

4

**Serviceadresse für Anfragen und Hinweise in Deutschland:**

**VTech® Electronics Europe GmbH**

Kundenservice

Martinstr. 5

D-70794 Filderstadt

E-Mail: [info@vtech.de](mailto:info@vtech.de)

Hotline: 0711/7097472 (Mo-Fr von 9-17 Uhr; nicht an Feiertagen).

[www.vtech.de](http://www.vtech.de)

Für eine schnelle Abwicklung Ihrer Anfragen bitten wir Sie, folgende Informationen bereit zu halten:

- **Name des Produktes oder ggf. die Artikel-Nummer**
- **Beschreibung des Problems**
- **Kaufdatum**

**Garantie- und Reklamationsfälle/Defekte Geräte:**

Sollte das Gerät auch nach Beachtung der Hinweise immer noch nicht ordnungsgemäß funktionieren, wenden Sie sich bitte an den Fachhändler, das Warenhaus oder den Versandhandel, bei dem Sie das Gerät gekauft haben. Für Anfragen und Hinweise schicken Sie bitte keine Geräte an unsere Serviceadresse



**Mehr Informationen und  
weitere Lernspielprodukte  
finden Sie unter**

***vtech.de***

