



HomeFit[®] Thuiswerkplek

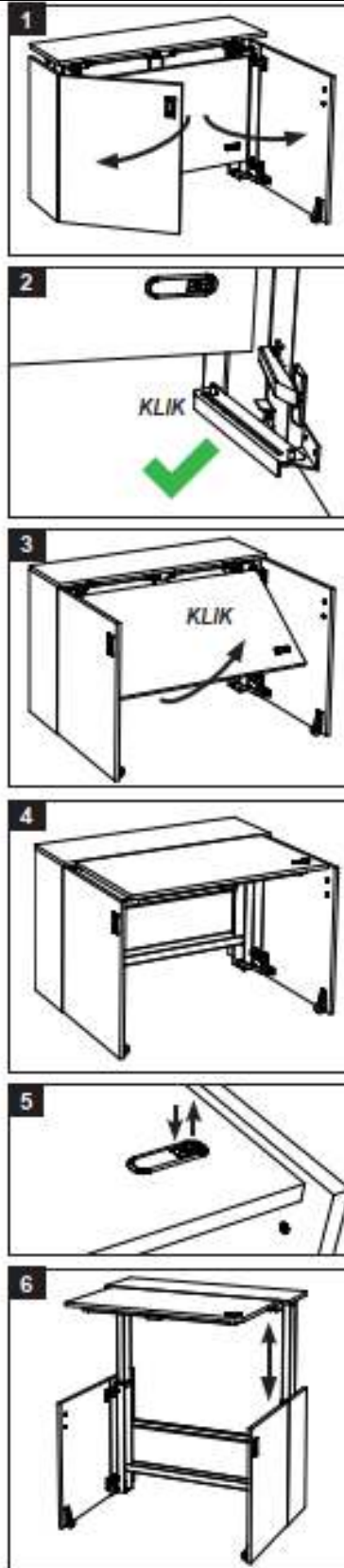
eerste gebruik & meldingen



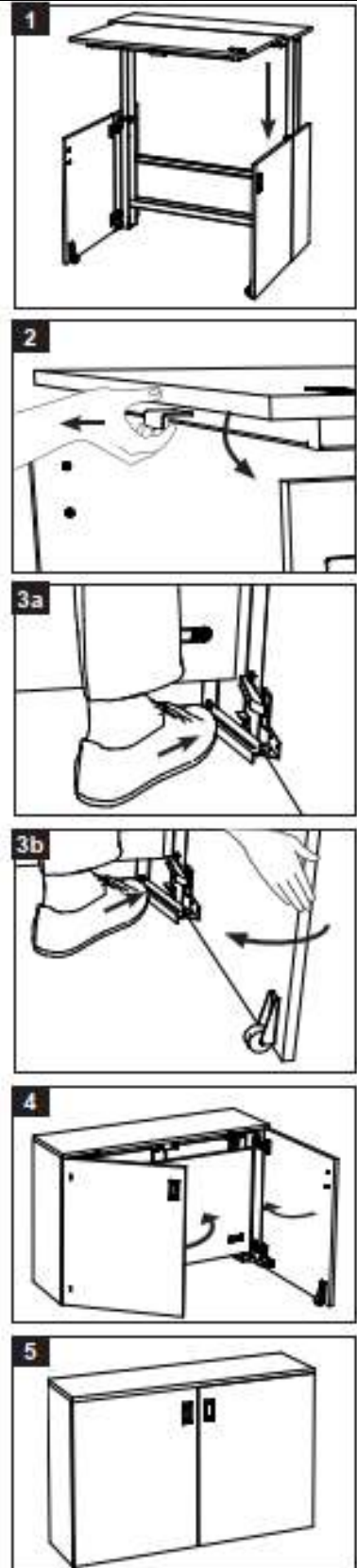
uitpakken ↓



uitklappen ↓



inklappen ↓



Anti-collision

De HomeFit is voorzien van anti-collision detectie. Bij het eerste gebruik kan deze detectie wat gevoelig zijn. De zogenoemde Gyrosence detecteert automatisch eventuele obstakels tijdens het verstellen van de werkbladhoogte. Indien de sensor tijdens het verstellen een obstakel detecteert, zal de beweging in de richting van het obstakel stoppen en omkeren. Het werkblad beweegt zich ca. 3 cm in omgekeerde richting. Dit kan zowel op de beweging naar boven als de beweging naar beneden voorkomen. Het doel hiervan is het werkblad naar een positie te bewegen vrij van het obstakel. Voor het wijzigen van de gevoeligheid van de Gyrosence volg je de volgende stappen:

1. Pijltje omhoog 4 keer kort achter elkaar indrukken.

Als dit goed gedaan is hoor je een geluidssignaal. Na het geluidssignaal geeft de display de volgende waarde: P01

2. Druk het pijltje omhoog of omlaag totdat de waarde P08 aangegeven wordt.

3. Druk kort op het pijltje omlaag. Het display staat nu in de programmeermodus.

Het display geeft nu de ingestelde gevoeligheid weer d.m.v. een waarde.

4. Met het pijltje omhoog of omlaag kan de gevoeligheid worden aangepast.

Er zijn vier instellingen mogelijk:

- (1) De daalbeveiliging is uitgeschakeld.
- (2) Hoogste gevoeligheid.
- (3) Gemiddelde gevoeligheid.
- (4) Lage gevoeligheid.

Na met de pijltjes de gewenste gevoeligheid ingesteld te hebben moet deze worden bevestigd door 1x kort op het pijltje naar beneden in te drukken. De nieuw ingestelde gevoeligheid is nu geactiveerd.



scan de QR-code voor een instructievideo



Storingen en reparatie

Het kan voorkomen dat er tijdens het gebruik iets gebeurt waardoor de HomeFit niet meer werkt. In onderstaande lijst staan de meest voorkomende foutcodes en oplossingen vermeld.

F01, Fout in de initialisatie.

Willekeurige knop indrukken van het display. Werkt dit niet, dan minimaal 20 seconden de stroomtoevoer verbreken.

F02, Fout in de initialisatie.

Willekeurige knop indrukken van het display. Werkt dit niet, dan minimaal 20 seconden de stroomtoevoer verbreken.

F03, Leesfout.

Willekeurige knop indrukken van het display. Werkt dit niet, dan minimaal 20 seconden de stroomtoevoer verbreken.

F04, Inconsistentie.

Willekeurige knop indrukken van het display. Werkt dit niet, dan minimaal 20 seconden de stroomtoevoer verbreken.

F05, Botsing herkent door Gyrosence.

Willekeurige knop indrukken van het display. Als dit regelmatig optreed kan de gevoeligheid van het systeem worden aangepast.

F06, F07, F08, Hoogte van het stroomniveau activeert stop op motor.

Gewichtsbelasting van de tafel verminderen.

F09, Maximaal op te nemen energieniveau van de motoren is bereikt.

Oververhitting. Motoren minimaal 10 minuten laten afkoelen.

F10, Maximaal op te nemen energieniveau van de besturing is bereikt.

Oververhitting. Besturing minimaal 10 minuten laten afkoelen.

F11, Maximaal op te nemen energieniveau van de voeding is bereikt.

Oververhitting. Besturing minimaal 10 minuten laten afkoelen.

F12, Maximale temperatuur uitgaande energie motoren is bereikt.

Besturing minimaal 10 minuten laten afkoelen.

F14, Maximale slag van de spindels is bereikt.

Besturing gaat automatisch in de initialisatiestand.

F15, Motor is overbelast of is geblokkeerd.

Gewichtsbelasting van de tafel verminderen.

F17, Besturing overbelast.

Minimaal 20 seconden netstroom verbreken en opnieuw initialiseren.