

GEBRUIKERSINSTRUCTIE: Wi-Fi 24Key RGB LED-controller



SEVEN
STUDIO

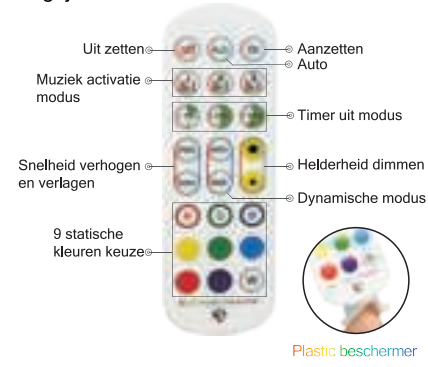
Productoverzicht

1. Ingebouwde MIC, live acquisitie van muziek en omgevingsgeluidsintensiteit
2. LED Strip Light-synchronisatie met muziek, bevat een verscheidenheid aan muzikale ritmemodi;
3. Infrarood afstandsbediening (optioneel)
4. Besturing door SmartLife APP
5. Werkt met Amazon Alexa en Google Home enzovoort

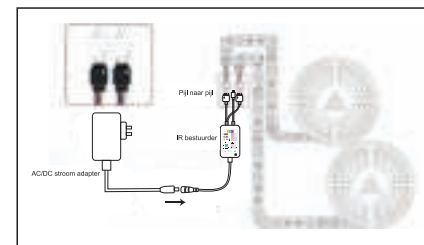
Productparameter:

- Model nummer WX300P
- Categorie LED-controller
- Bonination Principe Wi-Fi
- APP SmartLife
- Taal Engels
- Gebruik platform Android 4.0 of IOS 9.0 of hoger
- Ingebouwde MIC
- LED Drive Type Constante spanning: MOSFET
- Kanalen 3
- Ingangsspanning DC (4,5-25) V
- Maximaal uitgangsvermogen 144 W
- Werkt voor LED-strip of andere lampen met constante spanning
- Sluit methode gemeenschappelijke anode aan
- IP-classificatie IP20
- Controle Afstand Zichtbare afstand 30M

Belangrijke instructies



Snij- en verbinding- instructies :



Software handleiding

Download en instaleer de App
Gebruik uw telefoon om de onderstaande QR-code te scannen of zoek "Smart Life" in de Appstore of google play om de app te downloaden en te installeren



Registreren/Aanmelden/Wachtwoord vergeten

Registreren: Registreer uw account met de volgende tips voordat u het voor de eerste keer gebruikt. Als u een account heeft, voert u het wachtwoord in om direct in te loggen.
Inloggen: Voer het juiste accountnummer en wachtwoord in om in te loggen.
Uw wachtwoord vergeten: U kunt naar de inlogpagina gaan om uw wachtwoord op te vragen.

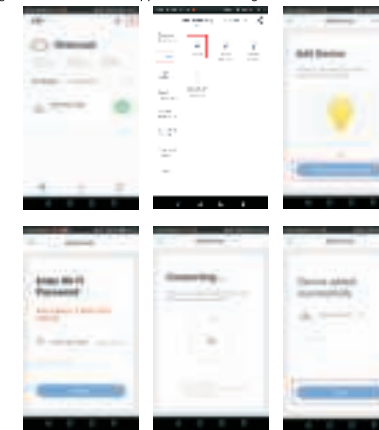


Apparaat toevoegen normale modus

Klik op de hoofdtoepassingspagina in de rechterbovenhoek op "+" naar de volgende vensterpagina en kies vervolgens Lighting, zoals hieronder weergegeven.
Controleer in de normale modus of het rode lampje van het apparaat snel knippert en ga verder met de volgende stap

Opmerking:

Als het lampje niet knippert, schakel dan uw apparaat in en schakel het vervolgens uit (herhaal 3 keer), totdat het rode lampje snel knippert, u kunt ook lang op de "AAN"-knop van de afstandsbediening drukken (5-10 seconden), totdat het rode lampje snel knippert.
Als het toevoegen van het apparaat in de normale modus vaak mislukt, gaat u naar de modus Apparaat-AP toevoegen.



Apparaat toevoegen AP-modus

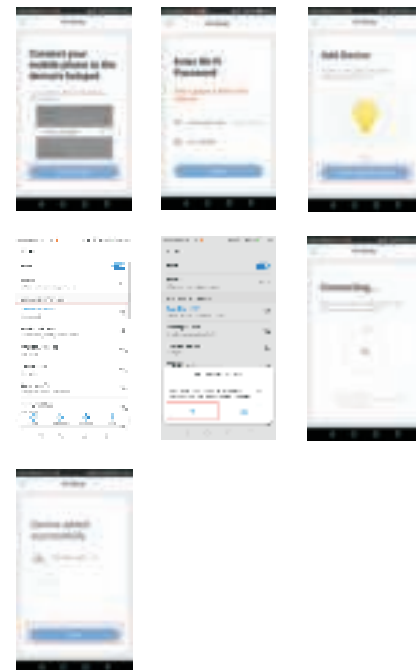
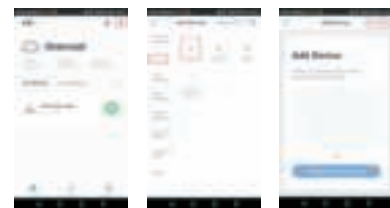
Klik op de hoofdtoepassingspagina in de rechterbovenhoek op "+" naar de volgende vensterpagina en kies vervolgens Verlichting, zoals hieronder weergegeven.

Klik in de normale modus in de rechterbovenhoek op "AP mode" naar de vensterpagina van de AP-modus.

Controleer in de AP-modus of het rode lampje van het apparaat langzaam knippert en ga naar de volgende stap.

Opmerking:

Als het lampje snel knippert, schakelt u uw apparaat in en vervolgens uit (herhaal dit 3 keer), totdat het rode lampje langzaam knippert, u kunt ook lang op de "AAN"-knop van de afstandsbediening drukken (5-10 seconden), totdat het rode lampje langzaam gaat knipperen.

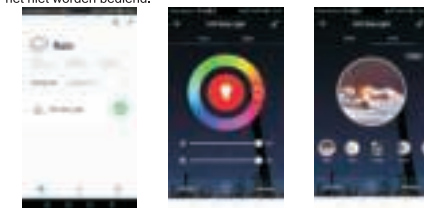


Besturingsapparaat

Nadat de apparaten met succes zijn verbonden, wordt het gereleteerde slimme apparaat weergegeven op de startpagina. Tik om de bedieningspagina te openen.

Opmerking:

1. Wanneer het apparaat online is, ondersteunt het snelle aanpassingen
2. Wanneer het apparaat offline is, wordt "Offline" weergegeven en kan het niet worden bediend.

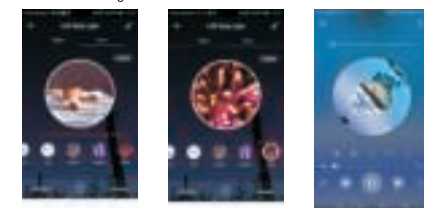


LED-striplichtsynchronisatie met muziekfunctie

Ga naar de muziekmodus en speel muziek af met elk apparaat, en het led-striplicht synchroniseert met muziek

Opmerking:

Het volume van de mobiele telefoon is relatief klein, het is beter om Bluetooth-audio te gebruiken

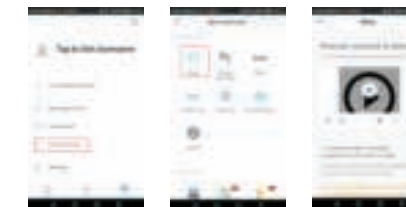


1. Klik op Bewerken in de rechterbovenhoek om een aangepaste scène in te voeren
2. Adem en statische muziekmodus is geschikt voor lichte muziek

- Flash-muziekmodus is geschikt voor snelle ritmemuziek
- U kunt de weergegeven kleur toevoegen/verwijderen/wijzigen en de snelheid van kleuromschakeling wijzigen
- Als u niet tevreden bent, kunt u de instellingen resetten



Werkt met Amazon Alexa



Werkt met google Assistant



FAQ

1. Hoe de controller resetten?
schakel uw apparaat in en vervolgens uit (herhaal dit 3 keer) (Elke keer dat u uw apparaat inschakelt, wacht u ongeveer 2 seconden en schakelt u het vervolgens uit)
2. Hoe krijg ik meer hulp?



Attentie

- Gebruik het product in een droge omgeving.
- Gebruik de ingangsspanning bij 4,5-25 V DC-spanning, moet niet rechtstreeks aansluiten op 220V AC.
- Het product wordt gevraagd om een gemeenschappelijke anodeverbinding. Een verkeerde aansluiting veroorzaakt een storing.
- Tijdens het proces van de product- en software-upgrade zijn de gegevens- en software-interfaces die in de tekst worden vermeld alleen voor beschrijving en referentie. Er wordt geen verdere melding gegeven als er een wijziging is.