

# M.2 SSD

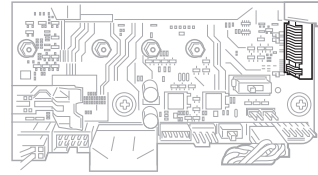
© 2020 CORSAIR MEMORY, Inc. All rights reserved.  
 CORSAIR and the Corsair logo are registered trademarks in the United States and/or other countries. All other trademarks are the property of their respective owners. Product may vary slightly from those pictured. 49-002111 AA

WEB: corsair.com  
 PHONE: (888) 222-4346  
 SUPPORT: support.corsair.com  
 BLOG: corsair.com/blog  
 FORUM: forum.corsair.com  
 YOUTUBE: youtube.com/corsairhowto

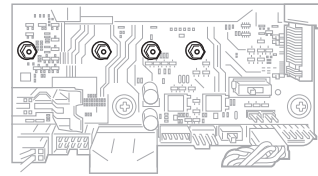
# M.2 SSD

## ENGLISH

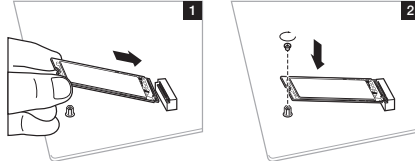
1. Precaution: take care to discharge any electrostatic charges.
2. Power down your system.
3. Identify an available M.2 key M 2280 slot on your system, referring to your motherboard or system documentation.



4. Remove any cover from the M.2 slot and screws. Take care to ensure no screws remain on standoffs for shorter M.2 cards.



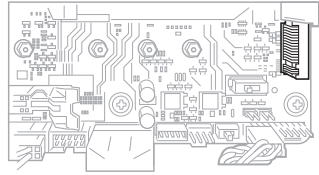
5. Insert and secure M.2 with screw.



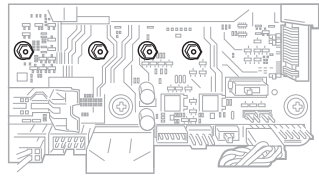
6. Replace slot cover, except for SSDs with pre-installed heatsink.

## FRANÇAIS

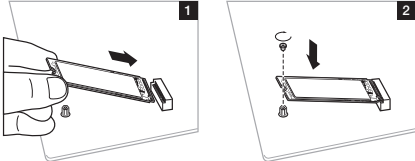
1. Précaution : veillez à décharger toute charge électrostatique.
2. Éteignez votre système.
3. Identifiez un slot M.2 clé M 2280 disponible sur votre système, en vous référant à votre documentation système ou carte mère.



4. Retirez la protection du slot M.2 et les vis. Veillez à ce qu'il ne reste aucune vis sur les entretoises pour les cartes M.2 plus courtes.



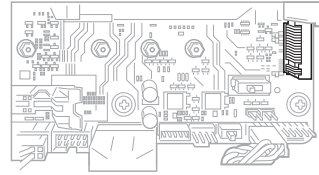
5. Insérez le M.2 et sécurisez-le avec une vis.



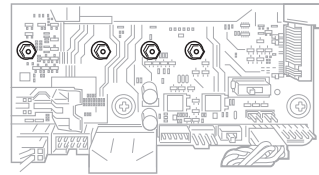
6. Remplacez la protection de slot, sauf pour les SSD avec dissipateur thermique préinstallé.

## DEUTSCH

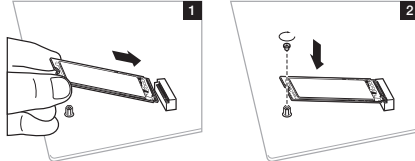
1. Leiten Sie zunächst jegliche elektrostatische Ladung ab.
2. Schalten Sie Ihr System aus.
3. Konsultieren Sie das Handbuch Ihres Mainboards oder Systems, um einen verfügbaren M.2 Key M 2280-Steckplatz im System zu finden.



4. Entfernen Sie die Abdeckung vom M.2-Steckplatz und den Befestigungsschrauben. Achten Sie darauf, dass für kürzere M.2-Karten keine Schrauben auf Abstandshaltern verbleiben.



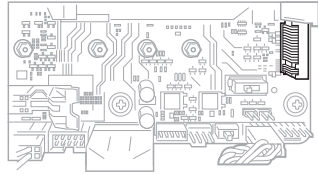
5. Setzen Sie die M2 ein und befestigen Sie sie via Schraube.



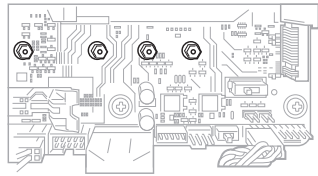
6. Tauschen Sie die Steckplatzabdeckung aus, außer bei SSDs mit vorinstalliertem Kühlkörper.

## ITALIANO

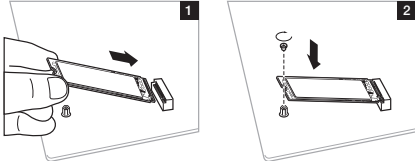
1. Precauzioni: assicurarsi di scaricare qualsiasi carica elettrostatica.
2. Spegnerne il sistema.
3. Individuare uno slot M.2 chiave M 2280 disponibile sul sistema, facendo riferimento alla documentazione della scheda madre o del sistema.



4. Rimuovere le viti e il coperchio dallo slot M.2 Assicurarsi di rimuovere tutte le viti dai distanziatori per le schede M.2 dalle dimensioni ridotte.



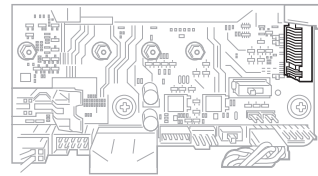
5. Inserire e fissare la scheda M.2 con vite.



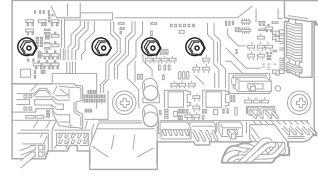
6. Riporre il coperchio sullo slot, eccetto per le unità SSD con dissipatore di calore preinstallato.

## ESPAÑOL

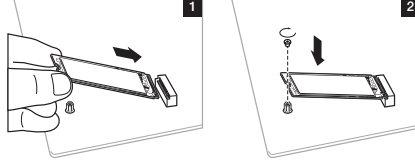
1. Precaución: Asegúrese de que no queden cargas electrostáticas.
2. Apague el sistema.
3. Busque una ranura M.2 de llave M 2280 en su sistema. Consulte la documentación del sistema o de la placa base.



4. Extraiga la cubierta de la ranura M.2 y los tornillos. Asegúrese de que no queden tornillos en los separadores de las tarjetas M.2 más cortas.



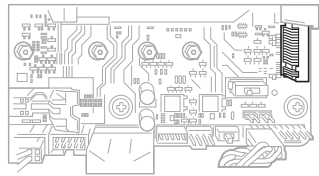
5. Introduzca la tarjeta M.2 y asegúrela con tornillos.



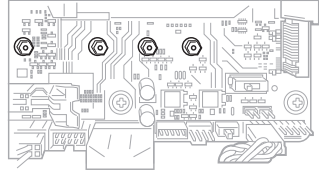
6. Vuelva a colocar la cubierta en la ranura, excepto en el caso de SSD con disipadores térmicos preinstalados.

## POLSKI

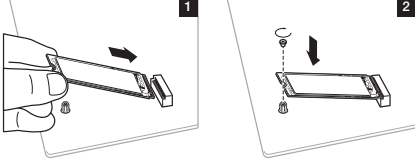
1. Środek ostrożności: rozładuj wszelkie ładunki elektrostatyczne.
2. Wyłącz zasilanie komputera.
3. Znajdź dostępne gniazdo M.2 2280 z kluczem M, korzystając z dokumentacji płyty głównej lub komputera.



4. Zdejmij ewentualną osłonę gniazda M.2 i wykręć śruby. Zwróć uwagę na to, by nie pozostały żadne śruby na wspornikach dystansowych do krótszych kart M.2.



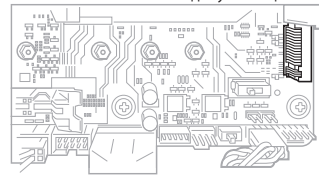
5. Włóż dysk M.2 i przykręć go śrubą.



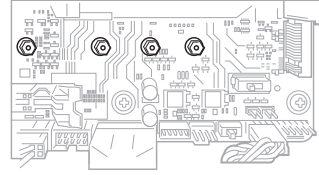
6. Załóż z powrotem osłonę gniazda, chyba że dysk SSD ma preinstalowany radiator.

## РУССКИЙ

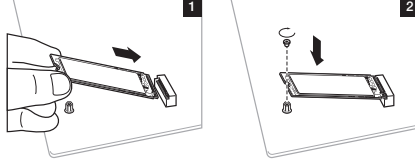
1. Предупреждение: уберите любые электростатические заряды.
2. Выключите Вашу систему.
3. Найдите на материнской плате Вашей системы свободный разъем M.2 с ключом M 2280. Информацию о расположении разъема также можно найти в документации по системе.



4. Снимите крышку отсека с разъемом M.2 и открутите винты. Убедитесь, что в отсеке не осталось винтов для крепления более коротких карт M.2.



5. Вставьте карту M.2 в разъем и закрепите ее винтами.



6. Установите крышку отсека на место, за исключением случаев, когда устанавливается твердотельный накопитель с радиатором.