

# Stopcontacten



## App Installatie

- Verbind uw telefoon of tablet met uw router.
- Download de "SMART LIFE" of "TUYA" app uit de App Store/Play Store/Officiële website of scan de QR Code via uw smartphone om de app te installeren.



- Start het installatieproces door de Smart Life App te openen.
- Voer uw gebruikersnaam en wachtwoord in om uw verificatiecode te ontvangen en u aan te melden in de Smart Life omgeving. Hierna kunt u uw modules koppelen en bedienen via de app.



**Onze service:** 5 jaar garantie vanaf de datum van aankoop

**Let op:** Onze producten ondersteunen alleen de standaard 2.4GHz wifi

## Veiligheidsinstructies

- Schakel de stroom uit alvorens u te werk gaat
- Gebruik een spanningstester om uw veiligheid te garanderen
- Meet de spanning van de te installeren elektriciteitsdraden
- Maak het frame los van de bevestigingsplaat.

- Sluit de module aan met behulp van het aansluitschema
- Plaats de module in de bevestigingsplaat (metalen frame)
- Zorg ervoor dat de elektriciteitsdraden stevig zijn aangesloten in de module
- Duw de bevestigingsplaat in de inbouwdoos
- Draai de schroeven stevig aan
- Alleen voor gebruik in huis

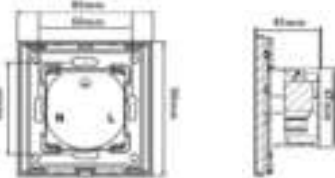
**Pas op:** Laat uw stopcontact aansluiten door een gekwalificeerde elektriciën om uw veiligheid te garanderen.

**Waarschuwing:** Wanneer u de schroeven in de module te strak aandraait kan dit schade veroorzaken.

Afmetingen inbouwdozen:  
Benodigde inbouwdiepte (Smart): 35mm  
Benodigde inbouwdiepte (Standaard): 27mm  
Schroefafstand : 60mm

## Specificaties

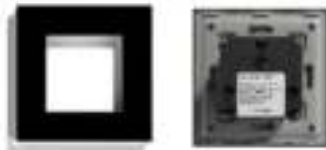
Aansluitspanning	AC 90-240V 50/60HZ
RF Frequentie	433.92MHZ
Maximale Ampère	16A
Besturingssysteem	IOS / Android
Wifi Frequentie	IEEE 802.11 b/g/n
Wifi Standaard	2.4G 802.11 b/g/n
Omgevingstemp.	-30·c tot 70 ·c
Luchtvochtigheid	≤ 93%
Energiebelasting	≤ 0.2W



## Onderdelen

Het stopcontact wordt verstuurd in drie onderdelen:

1. De module
2. Het metalen frame
3. De glasplaat



Op deze manier proberen we het zo gebruikersvriendelijk mogelijk te maken. Er zijn maar een paar stappen nodig om uw stopcontact in gebruik te nemen!

## Technische kenmerken

- Onze stopcontacten zijn ontworpen om uw elektrische apparaten in huis te bedienen via uw smartphone.
- Onze producten zijn van de volgende eigenschappen voorzien:
  1. Besturing via uw smartphone
  2. Timing & tijdschema functie
  3. Besturing gemakkelijk te delen
  4. Stembediening
  5. Integreerbaar met IFTTT
  6. Geen hub nodig!

Het is belangrijk om het aardedraad aan te sluiten op de aardeaansluiting van de module.

**Tip:** Het stopcontact is gemakkelijk schoon te houden doordat deze vlak is.

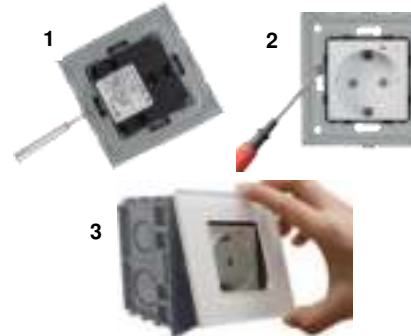
## Indicatielampje

De smart stopcontacten hebben een klein LED-indicatielampje op het frame waardoor u gemakkelijk kan zien of het stopcontact aan of uit is.



**Tip:** Via de instellingen in de "Smart Life App" kunt u het LED-indicatielampje uitschakelen ongeacht of het stopcontact aan is.

## Afwerking



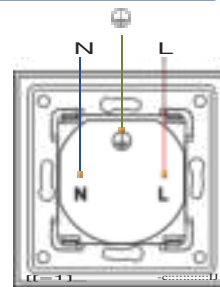
1. Plaats een schroevendraaier in de gleuf van het frame en til het voorzichtig op totdat de glasplaat loslaat.
2. Bevestig het ijzeren frame met de aangesloten module aan de inbouwdoos en draai de schroeven aan.
3. Plaats de glasplaat voorzichtig in het ijzeren frame en druk de glasplaat aan.

## Installatie

### Enkelvoudig stopcontact

Plaats de nuldraad (Blauw, N) in de N van de module. Plaats de aardedraad in het aarde symbool van de module. Plaats de fase draad (Bruin, L) in de L van de module.

**Let op:** zorg ervoor dat de stroom is uitgeschakeld wanneer u een stopcontact plaatst!

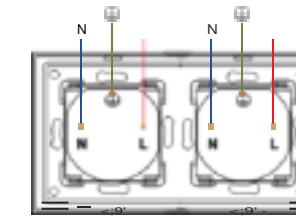


Afmeting(HxWxD) 86x86x45mm

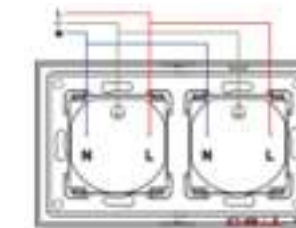
### Tweevoudig stopcontact

Volg de stappen zoals beschreven bij het enkelvoudige stopcontact. Draai de schroeven stevig aan zodra de elektriciteitsdraden zijn geplaatst in de module.

Aansluitschema van een tweevoudig stopcontact (I)



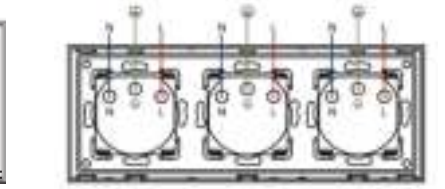
Aansluitschema van een tweevoudig stopcontact (II)



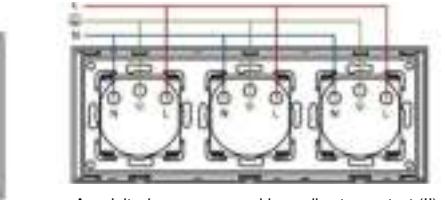
Afmeting (HxWxD) 157x86x45mm

### Drievoudig stopcontact

Volg de stappen zoals beschreven bij het enkelvoudige stopcontact. Zodra de schroeven zijn aangedraaid kan het metalen frame in de inbouwdoos worden geschroefd.



Aansluitschema van een drievoudig stopcontact (I)



Aansluitschema van een drievoudig stopcontact (II)

Afmeting (HxWxD) 228x86x45mm

### Koppelen van Smart Phone

Zorg ervoor dat uw telefoon is aangesloten op het wifi netwerk en dat uw Bluetooth is ingeschakeld voordat u begint met koppelen.

- De module is aangesloten
- Verbind uw Smartphone met wifi
- Druk de knop op het stopcontact een aantal seconden in
- Het led-indicatielampje begint te knipperen
- Voeg het stopcontact toe via de app
- Voer uw wifi-wachtwoord in



- De module begint met verbinden en bevestigt zodra het verbonden is.



### Home Centre Icons:

- Icoon Opties van module
- Icoon + Een module toevoegen
- Icoon Naam van de module wijzigen

**Opmerking:** Na het koppelen wordt het led indicatorlichtje blauw als het stopcontact ingeschakeld is en rood als het stopcontact uitgeschakeld is.

## Uitgebreide handleiding

Bekijk onze website voor een uitgebreide handleiding over het aansluiten van onze stopcontacten. Er worden foto's & video's gebruikt om te instrueren hoe onze modules worden aangesloten en hoe het metalen frame moet worden bevestigd.

Bekijk onze website via de volgende URL:

[WWW.SMARTINHUIS.NL](http://WWW.SMARTINHUIS.NL)

### Productopties

Er zijn meerdere frames beschikbaar die te plaatsen zijn op onze stopcontacten. Zo kunt u ook kiezen voor een van de volgende frames:

- Houten frames
- Leren frames (Kunstmatig leer)

**Opmerking:** Neem snel een kijkje op onze website om meer productopties te bekijken!

## Kenmerken

- **Stembediening**  
Compatible met Google Assistant en Amazon Echo
- **Integreerbaar met IFTTT**  
Compatible met IFTTT
- **App besturing**  
Onze stopcontacten zijn te bedienen vanaf uw smartphone. Waar u zich ook bevindt.
- **Timing & Tijdschema functie**  
Met de timing en tijdschema functie kunt u:
  - Instellen op welk tijdstip het stopcontact in- of uitgeschakeld wordt
  - Een timer instellen om het stopcontact in- of uit te schakelen
  - de module aan/uit schakelen afhankelijk van de klimaatomstandigheden
- **Deel de besturing**  
Besturing gemakkelijk te delen met andere familieleden
- **Sync Status**  
Enables You To Track Status To Change uuh

**Opmerking:** Zorg ervoor dat u in direct bereik bent van het stopcontact tijdens het verbinden met uw smartphone.

• **Geen hub nodig**  
U heeft alleen wifi nodig in huis om onze Smart stopcontacten te verbinden met uw telefoon.

• **Een huis vol**  
Schakelaars, gordijnschakelaars, stopcontacten en nog meer! Onze producten maken uw huis slimmer.

## GARANTIE

De garantie is niet van toepassing wanneer onze producten onjuist worden geïnstalleerd of verkeerd worden gebruikt. Lees hier meer over op onze website. SmartinHuis dekt geen schade aan de afwerking zoals krassen, deuken, verkleuringen of roest na aankoop.

Sluit onze modules niet aan als ze niet voldoen aan onze specificaties en veiligheidsnormen.