

# Alecto

## SMARTSMOKE11



**NL** Deze sensor moet rechtstreeks op het Wi-Fi-netwerk worden aangesloten.

**FR** Ce capteur doit être connecté directement au réseau Wi-Fi.

**DE** Dieser Sensor muss direkt mit dem Wi-Fi-Netzwerk verbunden werden.

**GB** This sensor must be connected directly to the Wi-Fi network.

**ES** Este sensor debe estar conectado directamente a la red Wi-Fi.

**IT** Questo sensore deve essere collegato direttamente alla rete Wi-Fi.

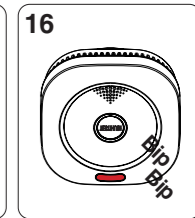
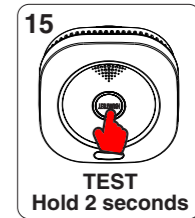
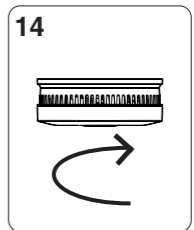
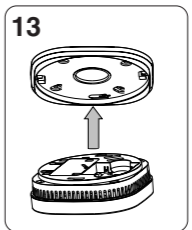
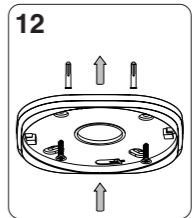
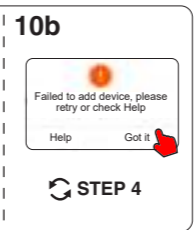
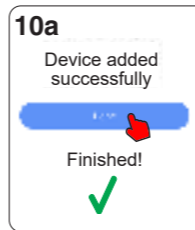
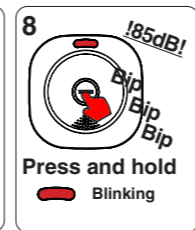
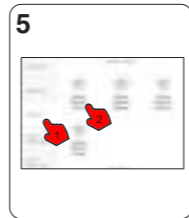
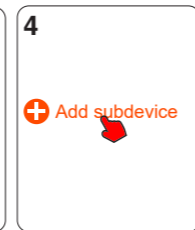
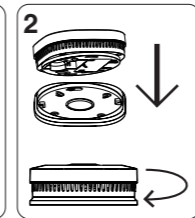
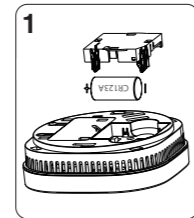
**PT** Este sensor deve ser ligado directamente à rede Wi-Fi.

**PL** Ten czujnik musi być podłączony bezpośrednio do sieci Wi-Fi.

**SE** Den här sensorn måste anslutas direkt till Wi-Fi-nätverket.

**RO** Acest senzor trebuie să fie conectat direct la rețeaua Wi-Fi.

1



6

**NL** **ATTENTIE!**

- Houd het product uit de buurt van vloeistoffen en vochtigheid.
- Zie de uitgebreide handleiding voor advies over plaatsing en onderhoud.

**DE** **ACHTUNG!**

- Von Flüssigkeiten und Feuchtigkeit fernhalten.
- Siehe detaillierte Anleitung für Installations- und Wartungshinweise.

**ES** **ATENCIÓN:**

- Mantener alejado de líquidos y de la humedad.
- Consulte el manual detallado para obtener consejos de instalación y mantenimiento.

**PT** **ATENÇÃO!**

- Mantenha afastado de líquidos e de humidade.
- Consulte o manual detalhado para obter conselhos de instalação e manutenção.

**SE** **OBS!**

- Undvik kontakt med vätskor och fukt.
- Se den detaljerade handboken för råd om installation och underhåll.

**FR** **ATTENTION!**

- Eloignez toujours des liquides et de l'humidité.
- Voir le manuel détaillé pour les conseils d'installation et d'entretien.

**GB** **ATTENTION!**

- Keep away from liquids and humidity.
- See the detailed manual for installation and maintenance advice.

**IT** **ATTENZIONE!**

- Tenere lontano da liquidi e umidità.
- Consultare il manuale dettagliato per i consigli di installazione e manutenzione.

**PL** **UWAGA!**

- Trzymać z dala od płynów i wilgoci.
- Szczegółowe informacje na temat instalacji i konserwacji można znaleźć w podręczniku instalacji i konserwacji.

**RO** **ATENȚIE!**

- Nu lăsați produsul departe lichide și umiditate.
- Consultați manualul detaliat pentru sfaturi despre instalare și întreținere.