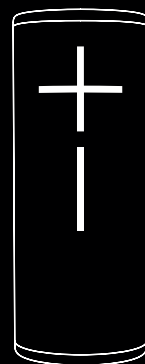


**ULTIMATE
EARS™**

AAN DE SLAG

INHOUD VAN DE DOOS



MEGABOOM 3



ADAPTER VOOR SNEL OPLADEN

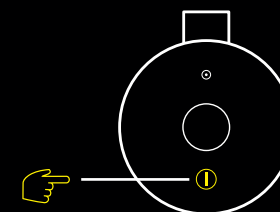


MICRO-USB-KABEL

AAN DE SLAG

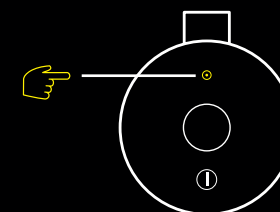
1 ZET DE SPEAKER AAN

Druk kort op de aan-/uitknop om je MEGABOOM 3 aan te zetten.



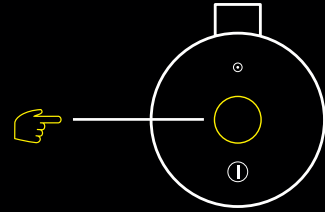
2 KOPPEL JE TELEFOON MET DE SPEAKER

Houd de *Bluetooth*®-knop ingedrukt om de koppelingsmodus in te schakelen. Ga naar de *Bluetooth*®-instellingen op je telefoon en selecteer MEGABOOM 3 om verbinding te maken.



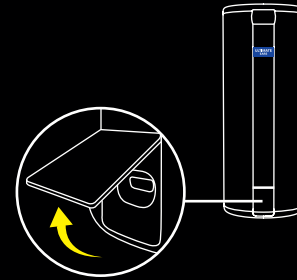
DE MAGIC-KNOP GEBRUIKEN

GEBRUIK DE MAGIC-KNOP OM JE MUZIEK TE BEDIENEN
Druk kort op de knop voor afspelen en pauzeren
Druk twee keer om een nummer over te slaan



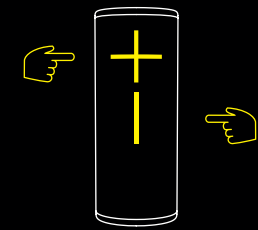
JE SPEAKER OPLADEN

Open het weerklepje om de speaker met de USB-kabel op te laden.



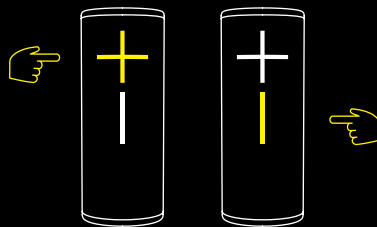
BATTERIJNIVEAU CONTROLEREN

Druk de plus- en minknop (+/-) gelijktijdig in om het batterijniveau te controleren.

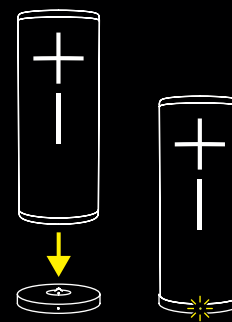


HET VOLUME REGELEN

Druk de plus- en minknop (+/-) gelijktijdig in om het volume te verhogen/verlagen.



Je kunt je speaker ook opladen door deze op het POWERUP-oplaaddock te plaatsen (apart verkrijgbaar).



APP DOWNLOADEN

DOWNLOAD DE ULTIMATE EARS BOOM- EN MEGABOOM-APP voor nog meer geweldige functies, zoals in-/uitschakelen op afstand, Equalizer, PartyUp en je afspeellijsten instellen met de Magic-knop.

