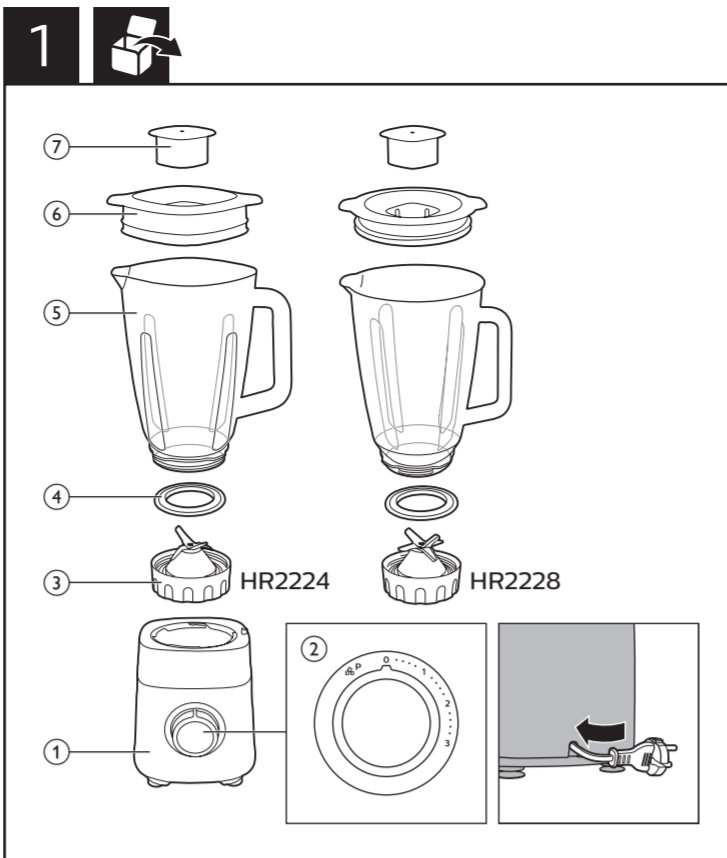


PHILIPS

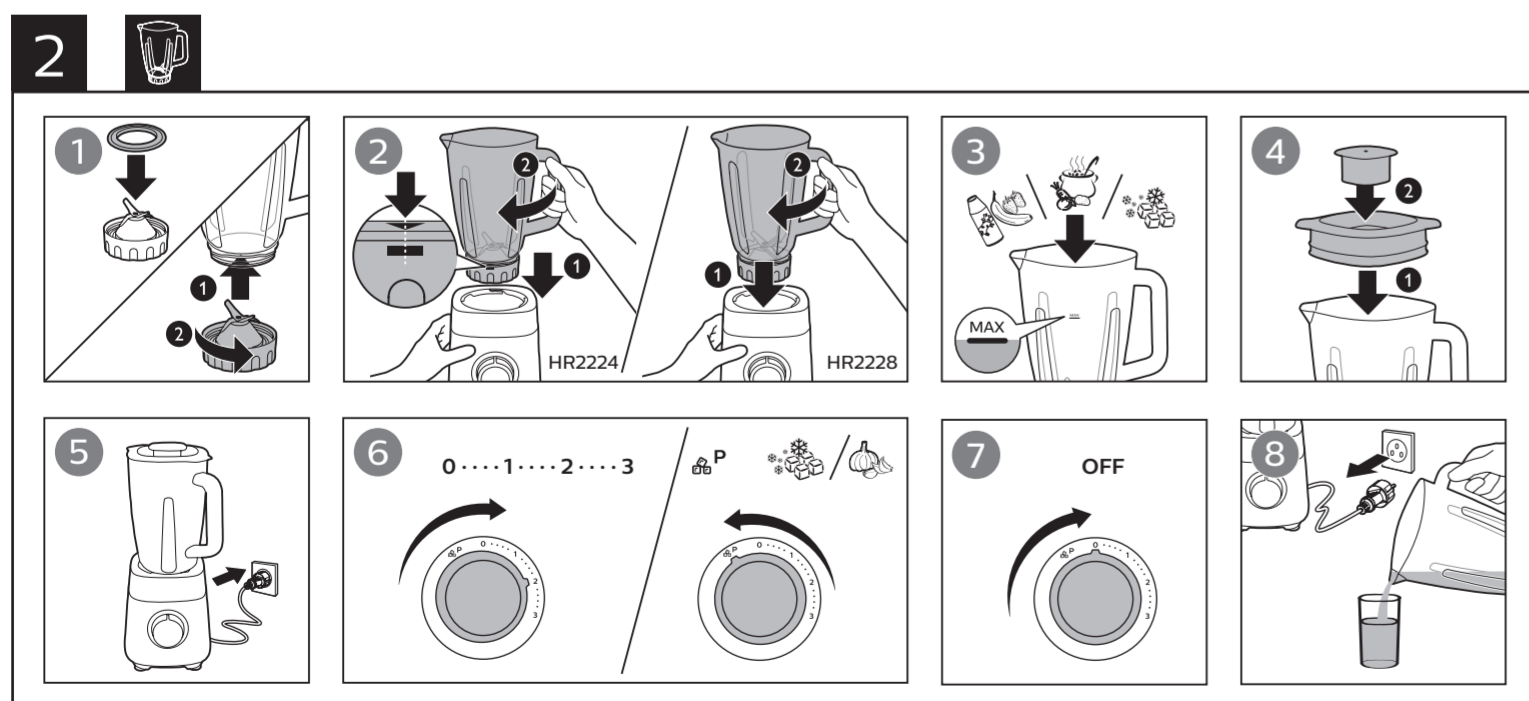
HR2224
HR2228



EN	User manual	IT	Manuale utente
DA	Brugervejledning	NL	Gebruiksaanwijzing
DE	Benutzerhandbuch	NO	Brukerhåndbok
EL	Εγχειρίδιο χρήσης	PT	Manual do utilizador
ES	Manual del usuario	SV	Användarhandbok
FI	Käyttöopas	TR	Kullanım kılavuzu
FR	Mode d'emploi		



© 2020 Koninklijke Philips N.V.
All rights reserved.
3000 051 82271



Español

- Unidad motora con rueda de control
- Control giratorio y ajustes predeterminados
 - Posición de velocidad (1/2/3):** para encender la batidora y seleccionar la posición de velocidad de batido.
 - 0:** para apagar la batidora.
 - ♣P:** función para picar hielo y función Pulse
 - Función Pulse: para mezclar ligeramente y limpiar de forma sencilla.
- Unidad de cuchillas de la batidora
- Anillo de sellado
- Jarra de batidora
- Tapa de la jarra de la batidora
- Spequeña

Suomi

- Runko ja ohjuspainike
- Valintanuppi ja esivalinta-asetukset
 - Nopeusasetus (1/2/3):** tehosekoittimen käynnistäminen ja sekoittimen nopeusasetuksen valinta.
 - 0:** tehosekoittimen virran katkaiseminen.
 - ♣P:** jääns murskaaminen ja sykäystoiminto
 - Sykäystoiminto: lyhyt sekoitus ja helppo puhdistus.
- Tehosekoittimen teräyksikkö
- Tiiviste
- Tehosekoittimen kannu
- Sekoituskulhon kansi
- Spieni suojakansi

Français

- Bloc moteur avec bouton de commande
- Bouton rotatif et présélections
 - Vitesse (1/2/3):** pour mettre le blender en marche et sélectionner une vitesse de mixage.
 - 0:** pour éteindre le blender.
 - ♣P:** pilage de glace et fonction Pulse
 - Fonction Pulse : pour mixer brièvement et nettoyer facilement.
- Ensemble lames du blender
- Anneau d'étanchéité/joint
- Blender
- Couvercle du blender
- Setit couvercle

3

		Kg (MAX)		(MAX)
		1500 ml	3	60 - 90 sec.
		1500 ml	3	60 - 90 sec.
		1500 ml	3	30 - 60 sec.
		6 x	♣P	1 min
		25 - 50 g	♣P	30 sec.
		5 - 25 g	♣P	30 sec.
		25 - 75 g	♣P	30 sec.
		20-40 g	♣P	10 sec.
		150 g	♣P	10 sec.

Italiano

- Blocco motore con manopola di controllo
- Manopola e impostazioni predefinite
 - Livello di velocità (1/2/3):** per accendere il frullatore e selezionare l'impostazione della velocità desiderata.
 - 0:** per spegnere il frullatore.
 - ♣P:** per tritare il ghiaccio e utilizzare la funzione a impulsi
 - Funzione a impulsi: per frullare brevemente e per una pulizia semplice.
- Gruppo lame frullatore
- Anello di guarnizione
- Vaso frullatore
- Coperchio del vaso frullatore
- Spiccolo

Nederlands

- Motorunit met bedieningsknop
- Draaiknop en voorgeprogrammeerde instellingen
 - Snelheidsstand (1/2/3):** om de blender in te schakelen en een snelheidsstand te selecteren voor het mengen.
 - 0:** om de blender uit te schakelen.
 - ♣P:** ijsvermaal- en pulsfunctie
 - Pulsfunctie: om kort te mengen en gemakkelijk schoon te maken.
- Mesunit van blender
- Afdichtring
- Blenderbeker
- Deksel van blenderkan
- SKlein dekseltje

Norsk

- Motorenhet med bryter
- Roterende bryter og forhåndsinnstillinger
 - Hastighetsinnstilling (1/2/3):** for å slå på hurtigmikseren og velge en hastighetsinnstilling for miksing.
 - 0:** for å slå av hurtigmikseren.
 - ♣P:** funksjon for knusing av is og puls
 - Pulsfunksjon : Når du skal mikse og blir ferdig med oppvasken på kort tid.
- Knivenhet for hurtigmikser
- Gummipakning
- Hurtigmikserkanne
- Lokk til mikserkanne
- SLokk for kvern

Português

- Motor com botão de controlo
- Botão rotativo e predefinições
 - Regulação de velocidade(1/2/3):** para ligar a liquidificadora e seleccionar uma regulação de velocidade de liquidificação.
 - 0:** para desligar a liquidificadora.
 - ♣P:** funções "pulse" e picar gelo
 - Função pulse: para liquidificar por um breve período e para limpeza fácil.
- Lâmina da liquidificadora
- Anel vedante
- Copo misturador
- Tampa do copo misturador
- STampa pequena

Svenska

- Motorenhet med kontrollvred
- Vred och förinställningar
 - Hastighetsinställning (1/2/3):** För att slå på mixern och välja en önskad mixningshastighet.
 - 0:** För att stänga av mixern.
 - ♣P:** Iskrossnings och pulseringsfunktion
 - Pulseringsfunktion: Kort mixning och enkel rengöring.
- Knivenhet för mixer
- Förslutningsring
- Mixerskål
- Lock till mixerbehållare
- Litet lock

Türkçe

- Kontrol düğmeli motor ünitesi
- Döner düğme ve ön ayarlar
 - Hız ayarı (1/2/3):** Blender'i açmak ve bir karıştırma hızı ayar seçmek için kullanılır.
 - 0:** Blender'i kapatmak için kullanılır.
 - ♣P:** Buz kırma ve darbe işlevi
 - Darbe işlevi: Kısa süreli karıştırma ve kolay temizlik için.
- Blender bıçak ünitesi
- Halka conta
- Blender haznesi
- Blender haznesinin kapağı
- Küçük kapak

	✓	✓	✓
	✗	✗	✓

English

Before first use

Thoroughly clean the parts that will come in contact with food before you use the appliance for the first time (see chapter "Cleaning").

Note

- Do not exceed the maximum quantities and processing times indicated in Fig.3.
- Do not operate the appliance for more than 60 seconds at a time when processing heavy loads and let it cool down to room temperature for next operation.
- Do not attempt to process very thick recipes such as bread dough or mash potatoes.

Blender (Fig 2)

The blender is intended for:

- Blending fluids, e.g. dairy products, sauces, fruit juices, soups, mixed drinks, shakes.
- Mixing soft ingredients, e.g. pancake batter or mayonnaise.
- Pureeing cooked ingredients.

Note

- Never overfill the blender jar above the maximum level indication (1.5 litres) to avoid spillage.

Pulse and ice crushing function

To process ingredients briefly (such as garlic), rotate the rotary knob to the **P (PULSE)** **♣P** position.

To crush ice, rotate the rotary knob to the **P (PULSE)** **♣P** position several times.

Tip

- To process ingredients very briefly, rotate the rotary knob to the **P (PULSE)** **♣P** position several times.
- Never use the pulse function longer than a few seconds at a time.

Cleaning (Fig 4)

Easily cleaning the blender jar: Follow the steps: 1 2 3 4.

Note: Make sure to rotate the rotary knob to **P (Pulse)** **♣P** position a few times.

