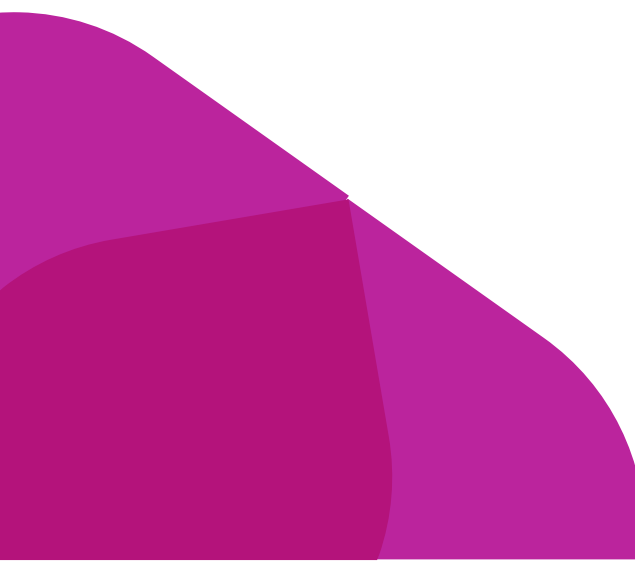


MYRLE

# HANDLEIDING

MYRLE DRAADLOZE KRULTANG



Bedankt dat je hebt gekozen voor onze draadloze krultang. Voor gebruik gelieve de gehele handleiding lezen.



**BATTERIJ DUUR**  
45-70 minuten,



**BATTERIJ CAPACITEIT**  
5000 mAh



**WARMTE REGELING**  
150 - 200°C



**VOORVERWARM TIJD**  
2 minuten



**TIMER**  
8 - 18 seconden



**USB OPLAADBAAR**



## HOE TE GEBRUIKEN

Voor gebruik, laad de krultang volledig op voor de beste prestaties.

1. Laad voor gebruik de krultang op met de meegeleverde USB-kabel. De krultang heeft ongeveer 3 uur nodig om volledig opgeladen te zijn.
2. Om de krultang in te schakelen, druk je op de 'AAN/ UIT' – knop en houdt u deze 2 seconden ingedrukt. U hoort een 'piep' en vervolgens verschijnt het lcd-scherm.
3. Kies de temperatuur, krulrichting (L/R) en selecteer de gewenste tijd.
4. Wacht totdat de krultang is opgewarmd, je zult een piep horen wanneer de krultang is opgewarmd (dit zal max 2 minuten duren).
5. Kam de haren droog en scheid de haren in kleine plukken.
6. Plaats de punten van een pluk haar in de krultang en druk op 'START'
7. De krultang is klaar wanneer de tang begint te piepen. Deze handeling kun je herhalen.
8. Om de krultang uit te schakelen, drukt u op 'AAN/ UIT' -knop en hou je deze voor 2 seconden vast.



## OPMERKINGEN

- Het verwarmingssymbool knippert terwijl de krultang opwarmt. Het zal stoppen met knipperen en je zult een 'piep' horen, als de gewenste temperatuur is bereikt.
- Kam het haar door als het droog is om klitten te verwijderen en verdeel je haar in kleinere delen, elk niet meer dan 0.4 cm breed.
- Plaats de onderkant van elk deel van je haar in de krulkamer en druk op de "START" knop om de motor te activeren en het haar in de krulkamer te trekken.
- Laat de knop "START" los wanneer u de eerste pieptoon hoort. Automatisch krullen is voltooid wanneer u een reeks pieptonen hoort. Het aantal pieptonen is afhankelijk van de tijd die je selecteert. Als je bijvoorbeeld 8 seconden selecteert, hoor je 8 pieptonen.

## TIPS

- Laad de haarkruller voor gebruik volledig op om de beste prestaties te ervaren.
- Als u van plan bent om de krultang lang op te bergen periode, laad het volledig op.
- Laad hem elke drie maanden op om hem in de beste staat te houden. Wanneer de krultang wordt opgeladen, geeft het lcd-scherm de batterij-indicator aan die zal knipperen.
- Als de krultang volledig is opgeladen en de oplader nog steeds is aangesloten, stopt de batterij-indicator met knipperen.
- Het lcd-scherm gaat uit nadat de oplader is verwijderd.
- Gebruik het product niet tijdens het opladen, anders wordt de levensduur van de batterij verkort.
- Als je haar vast komt te zitten in de krulkamer, hoor je het continu piepen. Het automatische krullen stopt, de motor keert terug naar de oorspronkelijke positie en de krultang wordt automatisch uitgeschakeld. Druk op de "START"-knop om je haar los te maken van de krultang. Plaats uw haar opnieuw in de krultang en druk opnieuw op "START".
- Als de batterij bijna leeg is, knippert het lcd-scherm driemaal en wordt de krultang automatisch uitgeschakeld.


## INBEGREPEN

- MYRLE Draadloze Krultang
- 2x Haarclips
- Kam
- Reis Etui
- Micro-USB Oplaadkabel
- E-boek handleiding



## WAARSCHUWINGEN

- ! Gebruik de krultang niet in of bij het douchen als het water aan staat. Gebruik het niet in de buurt van een badkuip of gootsteen gevuld met water. Het product heeft een elektrische verwarmingsfunctie en is niet geschikt voor gebruik door kinderen, mensen met lichamelijke of verstandelijke beperkingen, tenzij onder toezicht.
- ! Als u de krultang voor het eerst gebruikt, kan er een licht brandende geur of een dunne rookstroom ontstaan. Dit wordt veroorzaakt door de hoge temperatuur van de olie in het draaimechanisme van het apparaat. Dit is normaal en zal spoedig verdwijnen.
- ! Houd het plastic omhulsel dat de krultang bedekt weg van baby's en kinderen om verstikking te voorkomen. Houd de krultang buiten het bereik van kinderen.
- ! De krultang is niet waterdicht. Gebruik het niet in een zeer vochtige omgeving of op nat haar.
- ! Als er water of een andere vloeistof in de binnenkamer komt, stuur de krultang dan naar het onderhoudsteam van MYRLE.
- ! Gebruik een oplader met de correcte aangegeven laadspanning en stroom.
- ! Als u een andere laadkabel gebruikt dan die van MYRLE, zorg er dan voor dat het een kabel is met een laadstroom van 2A of meer.
- ! Gebruik de krultang niet in de buurt van vlammen of explosieven. Dit kan brand of een explosie veroorzaken.
- ! Koppel de oplader los zodra de krultang volledig is opgeladen. Wees voorzichtig bij het verwijderen van de oplaadkabel uit de oplader of de krultang.
- ! Gebruik geen accessoires of onderdelen van andere fabrikanten. Als de haarkrultang wordt beschadigd door accessoires of onderdelen van niet-aanbevolen fabrikanten, kan MYRLE dit niet garanderen.
- ! Plaats de krultang niet op oppervlakken die niet bestand zijn tegen hoge temperaturen. Hierdoor kan het oppervlak beschadigd raken.
- ! Vermijd direct contact met het verwarmingselement van de krultang. Let vooral op uw ogen, oren, gezicht en hals.

- 
- ! Steek geen metalen voorwerpen in de krultang. Als u dit wel doet, kan dit een elektrische schok veroorzaken.
  - ! Wikkel de oplaadkabel na gebruik niet om de krultang.
  - ! Zorg ervoor dat de krultang is afgekoeld voordat u deze opbergt.
  - ! Wees voorzichtig bij het kiezen van de temperatuur en krultijd. Het kiezen van een te hoge temperatuur of een te lange krultijd kan haarbeschadiging veroorzaken.
  - ! Als de krultang wordt gebruikt in een gebied met een ander voltage, kan de opwarmtijd variëren.
  - ! Als het temperatuursymbool op het display "E" knippert wanneer de haarkrultang in gebruik is, betekent dit dat de temperatuurvoeler niet werkt. Stuur de krultang naar het onderhoudsteam van MYRLE.
  - ! Laat de krultang volledig afkoelen voordat u deze schoonmaakt of opbergt. Gebruik voor het reinigen van de krultang een zachte, natte doek met een kleine hoeveelheid niet-irriterend, niet-vluchtig, niet-brandbaar wasmiddel. Droog na afloop af met een zachte, droge doek.
  - ! Doe de krultang niet in een vaatwasser of wasmachine.
  - ! De krultang is niet waterdicht. Zorg er bij het reinigen voor dat er geen water of andere loeistof in de krulkamer komt, wat kortsluiting kan veroorzaken.
  - ! Verwijder al het haar, stof en huidschilfers die op de krultang zijn gevallen na gebruik.
  - ! Gebruik geen scherpe voorwerpen of bijtende vluchtige schoonmaakmiddelen op de krultang.