

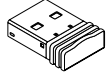
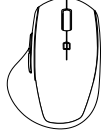


ThinkBook Wireless Media Mouse

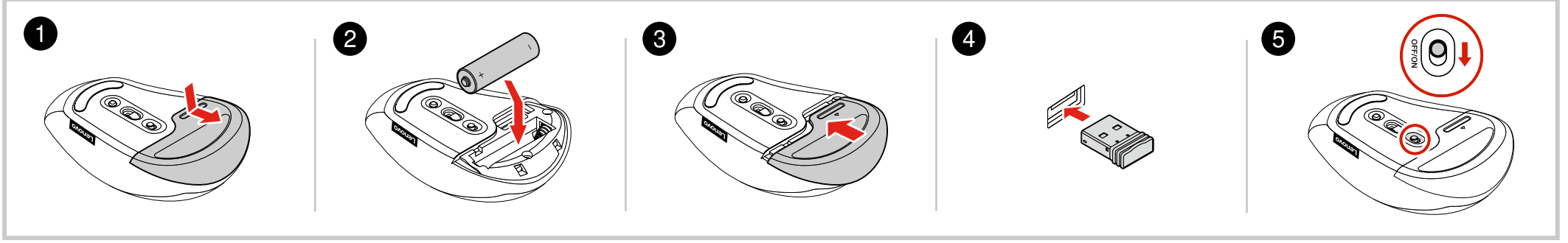
<https://support.lenovo.com>



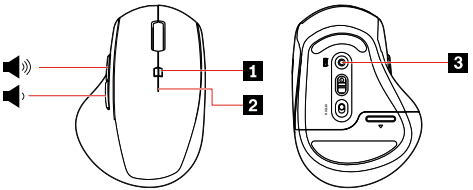
PN: SP40V81594
Printed in China



1.5 V AA



1 <https://www.lenovo.com/safety>



Mouse components

- DPI switch button**
Press to switch between three DPI levels: 1000, 1600 (default), and 2400.
- LED**

LED Status	Description
Blinking once	1000 DPI
Blinking twice	1600 DPI
Blinking for three times	2400 DPI
Blinking rapidly for 10 seconds	Low battery power

- Scroll-wheel-speed switch button**
Press to switch between the default and a faster scroll-wheel speed.

Note: If you will not be using your mouse for an extended period, store the receiver inside your mouse and turn off the mouse. Store the battery in a safe place.

Nota: se você não pretende usar o mouse por um período prolongado, guarde o receptor no interior do mouse e desligue o mouse. Guarde a bateria em um local seguro.

Součásti myši

- Tlačítko přepínače DPI**
Stisknutím přepínáte mezi třemi úrovněmi DPI: 1000, 1600 (výchozí) a 2400.

Stav kontrolky	Popis
Jedno bliknutí	1000 DPI
Dvě bliknutí	1600 DPI
Tři bliknutí	2400 DPI
Rychlé blikání po dobu 10 sekund	Nízká baterie

Poznámka: Pokud nebudete mys děšší dobu používat, uložte přijímač do myši a mys vypněte. Baterii uschovejte na bezpečném místě.

Onderdelen van de muis

- DPI-schakelknop**
Druk om te schakelen tussen drie DPI-niveaus: 1000, 1600 (standaard) en 2400.

LED-status	Omschrijving
Knippert één keer	1000 dpi
Knippert twee keer	1600 dpi
Knippert drie keer	2400 dpi
Knippert snel gedurende 10 seconden	Batterij bijna leeg

Opmerking: als u de muis langere tijd niet gebruikt, moet u de ontvanger opbergen binnen uw muis en de muis uitschakelen. Bewaar de batterij op een veilige plaats.

Composants de la souris

- Bouton interrupteur PPP**
Appuyez pour basculer entre les trois niveaux PPP : 1 000, 1 600 (par défaut) et 2 400.

État du voyant	Description
Clignotement une fois	1 000 PPP
Clignotement à deux reprises	1 600 PPP
Clignotement à trois reprises	2 400 PPP
Clignotement rapide pendant 10 secondes	Charge de la batterie faible

Remarque : Si vous n'allez pas utiliser votre souris pendant une période prolongée, rangez le récepteur dans la souris et éteignez cette dernière. Conservez la batterie en lieu sûr.

Komponenten der Maus

- DPI-Umschalter**
Drücken Sie diese Taste, um zwischen drei DPI-Stufen umzuschalten: 1.000, 1.600 (Standard) und 2.400.

Statusanzeige	Beschreibung
Blinkt einmal	1.000 DPI
Blinkt zweimal	1.600 DPI
Blinkt dreimal	2.400 DPI
Blinkt schnell für 10 Sekunden	Akkuleistung niedrig

Umschalter für langsame Scrollgeschwindigkeit
Presione la tecla para cambiar entre el valor predeterminado y una

Drücken Sie diese Taste, um zwischen der Standard-Scrollgeschwindigkeit und einer schnelleren Geschwindigkeit zu wechseln.

Hinweis: Wenn Sie die Maus für längere Zeit nicht verwenden, bewahren Sie den Empfänger in der Maus auf und schalten Sie die Maus aus. Bewahren Sie den Akku an einem sicheren Ort auf.

Componenti del mouse

- Pulsante di commutazione DPI**
Premere per alternare i tre livelli di DPI: 1.000, 1.600 (predefinito) e 2.400.

Stato LED	Descrizione
Lampeggiante una volta	1.000 DPI
Lampeggiante due volte	1.600 DPI
Lampeggiamento per tre volte	2.400 DPI
Lampeggiante rapido per 10 secondi	Livello della batteria basso

Pulsante di commutazione della velocità della rotellina di scorrimento
Premere per alternare la velocità predefinita e più elevata della rotellina di scorrimento.

Nota: se non si utilizza il mouse per un periodo prolungato, conservare il ricevitore all'interno del mouse e spegnere il mouse. Conservare la batteria in un luogo sicuro.

マウスの構成部品

- DPI スイッチ・ボタン**
このボタンを押して 3 つの DPI レベルを切り替えます: 1000、1600 (デフォルト)、および 2400。

LED ステータス	説明
1 回点滅	1000 DPI
2 回点滅	1600 DPI
3 回点滅	2400 DPI
10 秒間高速で点滅	バッテリー電源低下

スクロール・ホイール速度切り替えボタン
このボタンを押してスクロール・ホイールの速度をデフォルトと高速で切り替えます。

注: マウスを長時間使用しない場合は、レシーバーをマウス内に格納してマウスの電源をオフにします。バッテリーは安全な場所に保管してください。

Компоненты мыши

- Переключатель DPI**
Нажмите для переключения между тремя уровнями DPI: 1000, 1600 (по умолчанию) и 2400.

Состояние светодиодного индикатора	Описание
Мигает один раз	1000 точек на дюйм
Мигает два раза	1600 точек на дюйм
Мигает три раза	2400 точек на дюйм
Быстро мигает 10 секунд	Низкий уровень заряда аккумулятора

Переключатель скорости колесика прокрутки
Нажмите для переключения между скоростью колесика прокрутки по умолчанию и более высокой скоростью.

Примечание. Если вы не планируете использовать мышь в течение длительного времени, поместите приемник внутрь мыши и отключите мышь. Храните аккумулятор в безопасном месте.

鼠标组件

- DPI 切换按钮**
按下可在三种 DPI 级别之间进行切换: 1000、1600 (缺省) 和 2400。

LED 状态	描述
闪烁一次	1000 DPI
闪烁两次	1600 DPI
闪烁三次	2400 DPI
快速闪烁 10 秒	电池电量低

滚轮速度切换按钮
按此键可在缺省值和较快滚轮速度之间切换。

注: 如果较长时间不使用鼠标, 请将接收器存放于鼠标内并关闭鼠标。请妥善存放电池。

Компоненты мыши

- Препинач DPI**
Stlačením přepínáte mezi třemi úrovněmi DPI: 1000, 1600 (predvolené) a 2400.

Stav indikátora LED	Opis
Jedno bliknutí	1000 DPI
Dve bliknutí	1600 DPI
Tri bliknutí	2400 DPI
Rychlé blikání po dobu 10 sekund	Baterija je takmer vybitá

Препинач рýчлости отáчания колеска мыši
Stlačením přepínača môžete prepínať medzi predvoleným a rýchlym otáčaním kolieska myši.

Познámка: Ak myš dlhší čas nepoužívate, vložte prijímač do myši a mys vypniete. Batériu uložte na bezpečnom mieste.

Componentes de mouse

- Botón de interruptor de DPI**
Pulse para alternar entre tres niveles de DPI: 1000, 1600 (predeterminado) y 2400.

Estado de LED	Descripción
Parpadea una vez	1000 DPI
Parpadea dos veces	1600 DPI
Parpadea tres veces	2400 DPI
Parpadea rápidamente por 10 segundos	Batería baja

velocidad de la rueda de desplazamiento más rápida.

Nota: si no va a usar el mouse durante un periodo prolongado, guarde el receptor dentro del mouse y apague el mouse. Almacene la batería en un lugar seguro.

Traditional Chinese

滑鼠元件

- DPI 切换按钮**
按下可在三個 DPI 等級之間切换: 1000、1600 (預設值) 和 2400。

LED 狀態	說明
閃爍一次	1000 DPI
閃爍兩次	1600 DPI
閃爍三次	2400 DPI
快速閃爍 10 秒	電池電量低

滾輪速度切换按钮
按下可在預設值和較快的滾輪速度之間切换。

附註: 如果您有一段很長的時間不會使用滑鼠, 請將接收器存放在滑鼠內並關閉滑鼠。將電池存放在安全的地方。

Fare bileşenleri

- DPI geçiş düğmesi**
Üç DPI düzeyi arasında geçiş yapmak için basın: 1000, 1600 (varsayılan) ve 2400.

LED Durumu	Açıklama
Bir kez yanıp söner	1000 DPI
İki kez yanıp söner	1600 DPI
Üç kez yanıp söner	2400 DPI
10 saniye boyunca hızlı yanıp söner	Düşük pil gücü

Kaydırma tekeri hızı geçiş düğmesi
Varsayılan ve daha hızlı bir kaydırma tekeri hızı arasında geçiş yapmak için basın.

Not: Farenizi uzun bir süre kullanmayacaksanız alıcıyı farenizin içinde saklayın ve farenizi kapatın. Pili güvenli bir yerde saklayın.

Compliance information
The latest compliance information is available at: <https://www.lenovo.com/compliance>

Electromagnetic emission notices
Federal Communications Commission (FCC) Supplier's Declaration of Conformity
The following information refers to: ThinkBook Wireless Media Mouse, model: MA211W USB receiver, model: RG60
This equipment has been tested and found to comply with the limits for a Class B digital device, pursuant to Part 15 of the FCC Rules. These limits are designed to provide reasonable protection against harmful interference in a residential installation. This equipment generates, uses, and can radiate radio frequency energy and, if not installed and used in accordance with the instructions, may cause harmful interference to radio communications. However, there is no guarantee that interference will not occur in a particular installation. If this equipment does cause harmful interference to radio or television reception, which can be determined by turning the equipment off and on, the user is encouraged to try to correct the interference by one or more of the following measures:

- Reorient or relocate the receiving antenna.
 - Increase the separation between the equipment and receiver.
 - Connect the equipment into an outlet on a circuit different from that to which the receiver is connected.
 - Consult an authorized dealer or service representative for help.
- Lenovo is not responsible for any radio or television interference caused by using other than recommended cables and connectors or by unauthorized changes or modifications to this equipment. Unauthorized changes or modifications could void the user's authority to operate the equipment.
- This device complies with Part 15 of the FCC Rules. Operation is subject to the following two conditions: (1) This device may not cause harmful interference, and (2) This device must accept any interference received, including interference that may cause undesired operation.
- Responsible Party:
Lenovo (United States) Incorporated
7001 Development Drive
Morrisville, NC 27560
Email: FCC@lenovo.com



Industry Canada Compliance Statement
CAN ICES-3(B)/NMB-3(B)
Eurasian compliance mark



Wireless-radio compliance information
Product models equipped with wireless communications comply with the radio frequency and safety standards of any country or region in which they have been approved for wireless use.
Besides this document, ensure that you read the Regulatory Notice for your country or region before using the wireless devices. To obtain a PDF version of the Regulatory Notice, go to <https://www.lenovo.com/support/mice>.

Export Classification Notice
This product is subject to the United States Export Administration regulations (EAR) and has an Export Classification Control Number (ECCN) of EAR99. It can be re-exported except to any of the embargoed countries in the EAR EI country list.

Restriction of Hazardous Substances (RoHS) Directive

Taiwan RoHS
成品類產品: 變壓器, 端充底座, 鍵盤, 滑鼠, 硬碟, 光碟機, 接線及配接器等

單元	限制物質及其化學符號					
	鉛 (Pb)	汞 (Hg)	鎘 (Cd)	六價鉻 (Cr ⁶⁺)	多溴聯苯 (PBB)	多溴二苯聯 (PBDE)
印刷電路板組件	○	○	○	○	○	○
塑膠零件/外殼	○	○	○	○	○	○
金屬零件/螺絲	-	○	○	○	○	○
連接線	-	○	○	○	○	○

備考 1. "○" 係指該項限制物質之百分比含量未超出百分比含量基準值。
備考 2. "-" 係指該項限制物質為排除項目。

EU Directive 2014/53/EU

Product Name	Frequency	Maximum Transmit Power (dBm)
ThinkBook Wireless Media Mouse	Short Range Device - 2.4 GHz	<10

EU contact: Lenovo (Slovakia), Landererova 12, 811 09 Bratislava, Slovakia

European Union conformity
Compliance with the Radio Equipment Directive
Hereby, Lenovo (Singapore) Pte. Ltd., declares that the radio equipment type listed at the beginning of this section is in compliance with Directive 2014/53/EU.
The full text of the product EU declaration of conformity and the EU wireless module declarations, if applicable, are available at the following Internet address:
https://www3.lenovo.com/us/en/social_responsibility/EU_DoC_wireless_options
This radio equipment operates with frequency bands and maximum radio-frequency power as listed at the beginning of this section.

Съответствие за Европейския съюз
Съответствие с Директивата за радиооборудване
Съответствието на Lenovo (Singapore) Pte. Ltd. декларира, че безжичното оборудване, спомнато в началото на този раздел съответства на Директивата за радиооборудване 2014/53/ЕС.
Пълният текст на декларацията за съответствие на ЕС относно системата и декларацията за безжичните модули на ЕС, ако е приложимо, е наличен на следния адрес в интернет:
https://www3.lenovo.com/us/en/social_responsibility/EU_DoC_wireless_options
Това радиооборудване работи с честотни ленти и максимална радио-честотна мощност, както е вписано в началото на този раздел.

Uskadenost sa zahtjevima Evropske unije
Uskadenost s Direktivom o radijskoj opremi
Lenovo (Singapore) Pte. Ltd. ovime izjavljuje da je bežična oprema navedena na početku ovog odjeljka usklađena s Direktivom 2014/53/EU.
Cjeloviti tekstovi deklaracije EU-a o usklađenosti i deklaracija EU-a o bežičnim modulima za proizvod, ako se primjenjuju, dostupni su na sljedećoj internetskoj adresi:
https://www3.lenovo.com/us/en/social_responsibility/EU_DoC_wireless_options
Ova radijska oprema funkcionira s frekvencijskim pojasi i maksimalnom radiofrekvencijskom snagom koji su navedeni na početku ovog odjeljka.

Shoda se směrnicemi Evropské unie
Shoda se směrnicí o rádiových zařízeních
Společnost Lenovo (Singapore) Pte. Ltd. tímto prohlašuje, že bezdrátová zařízení uvedená v této části dokumentu splňují požadavky směrnice o rádiových zařízeních 2014/53/EU.
Úplný text prohlášení o shodě produktu s EU a směrnicemi EU o bezdrátových modulech, pokud jsou uplatňovány, je k dispozici na následující webové adrese:
https://www3.lenovo.com/us/en/social_responsibility/EU_DoC_wireless_options
Toto rádiové zařízení pracuje s frekvenciálními pásmy a maximálním radiofrekvencijským výkonem, jak je uvedeno na začátku této části.

Overholdelse af EU-krav
Overholdelse af Direktivet om radioudstyr
Lenovo (Singapore) Pte. Ltd. erklærer hermed, at det radioudstyr, der er angivet i starten af dette afsnit, overholder direktiv 2014/53/EU.
Den fulde erklæring vedrørende produktets overholdelse af EU-krav og erklæringerne om de trådløse modulers overholdelse af EU-krav (hvis relevante) er tilgængelige via følgende internetadresse:
https://www3.lenovo.com/us/en/social_responsibility/EU_DoC_wireless_options
Dette radioudstyr bruger frekvensbånd og maksimal radiofrekvensstrøm som angivet i starten af dette dokument.

EU-conformiteit
Naleving van de richtlijn voor radioapparatuur
Hierbij verklaart Lenovo (Singapore) Pte. Ltd. dat de draadloze apparatuur, die in dit artikel is aangegeven, voldoet aan de richtlijn 2014/53/EU voor radioapparatuur.
De volledige tekst van de EU-conformiteitsverklaring betreffende producten en van de EU-verklaringen betreffende draadloze modules is, indien van toepassing, beschikbaar op het volgende internetadres:
https://www3.lenovo.com/us/en/social_responsibility/EU_DoC_wireless_options
Deze radioapparatuur werkt met frequentiebanden en het maximale radiofrequentievermogen die aan het begin van dit document worden vermeld.

Conformité aux directives de l'Union européenne
Conformité à la directive concernant l'équipement radio



Par la présente, Lenovo (Singapore) Pte. Ltd. déclare que les équipements sans fil listés au début de cette section sont conformes à la directive 2014/53/EU sur les équipements radio.

Le texte complet de la déclaration européenne de conformité des produits et des déclarations européennes concernant les modules sans fil sont, le cas échéant, disponibles à l'adresse Internet suivante : https://www3.lenovo.com/us/en/social_responsibility/EU_DoC_wireless_options

Cet équipement radio utilise des bandes de fréquences et une alimentation à haute fréquence maximum comme énoncé au début de ce document.

German
EU-Kontakt: Lenovo (Slovakia), Landererova 12, 811 09 Bratislava, Slovakia

EU-Konformitätserklärung

Erfüllung der Funkanlagen-Richtlinie

Hiermitt erklärt Lenovo (Singapore) Pte. Ltd., dass das in diesem Abschnitt aufgelistete Funkgerät die Funkanlagen-Richtlinie 2014/53/EU erfüllt.

Die vollständige EU-Konformitätserklärung für das Produkt sowie die EU-Richtlinien für drahtlose Module (sofern zutreffend) finden Sie unter folgender Internetadresse:

https://www3.lenovo.com/us/en/social_responsibility/EU_DoC_wireless_options

Dieses Funkgerät verwendet die zu Beginn dieses Dokuments aufgelisteten Frequenzbänder und die dort aufgeführte maximale Funkfrequenzenergie.

Greek
Στοιχεία επικοινωνίας στην ΕΕ: Lenovo (Slovakia), Landererova 12, 811 09 Bratislava, Slovakia

Συμμόρφωση με τις διατάξεις της Ευρωπαϊκής Ένωσης

Συμμόρφωση με την Οδηγία περί Ραδιοεοπλισμού

Διά του παρόντος, η Lenovo (Singapore) Pte. Ltd., δηλώνει ότι ο τύπος ραδιοεοπλισμού που αναγράφεται στην αρχή της παρούσας ενότητας συμμορφώνεται με την Οδηγία 2014/53/ΕΕ.

Το πλήρες κείμενο της δήλωσης συμμόρφωσης της ΕΕ για το προϊόν και των δηλώσεων της ΕΕ για τις ασύρματες μονάδες, εάν υπάρχουν, είναι διαθέσιμο στην εξής διεύθυνση στο Internet:

https://www3.lenovo.com/us/en/social_responsibility/EU_DoC_wireless_options

Ο παρών ραδιοεοπλισμός λειτουργεί στις ζώνες συχνοτήτων και με τη μέγιστη ισχύ ραδιοσυχνοτήτων που αναγράφονται στην αρχή του παρούσας ενότητας.

Hungarian
Kapcsolatfelvétél az EU-ban: Lenovo (Slovakia), Landererova 12, 811 09 Bratislava, Slovakia

Megfelelés az Európai Unió előírásainak

Megfelelés a Rádióberendezésekről szóló direktívának

A Lenovo (Singapore) Pte. Ltd. ezennel kijelenti, hogy a szakasz elején felsorolt rádiótipusok megfelelnek a 2014/53/EU direktívában foglaltaknak.

A termék EU-s megfeleléseégi nyilatkozata és a vezeték nélküli eszközökkel kapcsolatos EU-s nyilatkozat (ha elérhető) a következő webloldalon tekinthető meg:

https://www3.lenovo.com/us/en/social_responsibility/EU_DoC_wireless_options

A rádiós berendezés a dokumentum elején felsorolt frekvenciasávokon és maximális rádiófrekvenciás teljesítménnyel üzemel.

Italian
Contatto UE: Lenovo (Slovakia), Landererova 12, 811 09 Bratislava, Slovakia

Conformità per l'Unione Europea

Conformità alla direttiva sulle apparecchiature radio

Con la presente documentazione, Lenovo (Singapore) Pte. Ltd. dichiara che l'apparecchiatura wireless indicata in questa sezione è conforme alla direttiva 2014/53/EU sulle apparecchiature radio.

Il testo integrale della dichiarazione di conformità europea del prodotto e le dichiarazioni UE dei moduli wireless, se applicabili, sono disponibili al seguente indirizzo Internet:

https://www3.lenovo.com/us/en/social_responsibility/EU_DoC_wireless_options

La presente apparecchiatura radio opera con le bande di frequenza e alla potenza massima di radiofrequenza indicate all'inizio del documento.

Norwegian
EU-kontakt: Lenovo (Slovakia), Landererova 12, 811 09 Bratislava, Slovakia

EU-samsvar

Samsvar med direktivet om radioutstyr

Lenovo (Singapore) Pte. Ltd. erklærer herved at radioutstyret som står oppført i begynnelsen av dette avsnittet, er i samsvar med direktiv 2014/53/EU.

Hele teksten til EUs samsvarserklæring og eventuelle av EUs erklæringer om trådløse moduler som gjelder for produktet, finnes på følgende Internett-adresse:

https://www3.lenovo.com/us/en/social_responsibility/EU_DoC_wireless_options

Dette radioutstyrets frekvensbånd og maksimale radiofrekvenseffekt står oppført i begynnelsen av dette avsnittet.

Pollish
Kontakt w EU: Lenovo (Slovakia), Landererova 12, 811 09 Bratislava, Slovakia

Europejski znak zgodności

Zgodność z dyrektywą w sprawie sprzętu radiowego

Lenovo (Singapore) Pte. Ltd., niniejszym oświadczam, że typ urządzenia radiowego wymieniony na początku tej sekcji spełnia wymagania dyrektywy w sprawie sprzętu radiowego 2014/53/UE.

Pełna treść deklaracji zgodności produktu z wymaganiami UE oraz deklaracje UE dotyczące modułu łączności bezprzewodowej, o ile mają zastosowanie, są dostępne pod następującym adresem internetowym: https://www3.lenovo.com/us/en/social_responsibility/EU_DoC_wireless_options

Ten sprzęt radiowy działa na pasmach o częstotliwościach radiowych, których maksymalną moc przedstawiono na początku tej sekcji.

Portuguese
Contacto na UE: Lenovo (Slovakia), Landererova 12, 811 09 Bratislava, Slovakia

Conformidade com os regulamentos da União Europeia

Conformidade com a Diretiva de Equipamento de Rádio

Pelo presente, a Lenovo (Singapore) Pte. Ltd. declara que o tipo de equipamento de rádio listado no início desta secção está em conformidade com a Diretiva 2014/53/UE.

O texto completo da declaração de conformidade da UE e das declarações de módulos se flos da UE para o produto, caso sejam aplicáveis, encontram-se disponíveis no seguinte endereço da Internet: https://www3.lenovo.com/us/en/social_responsibility/EU_DoC_wireless_options

Este equipamento de rádio funciona com bandas de frequência e com uma potência de frequência de rádio máxima indicadas no início desta secção.

Romanian
Contact UE: Lenovo (Slovakia), Landererova 12, 811 09 Bratislava, Slovakia

Conformitatea pentru Uniunea Europeană

Conformitatea cu Directiva privitoare la echipamentele

radio

Prin prezenta, Lenovo (Singapore) Pte. Ltd., declară că tipul de echipament radio prezentat la începutul acestei secțiuni este în conformitate cu Directiva 2014/53/UE.

Textul complet al declarației de conformitate produs UE și declarațiile UE cu privire la modulele fără fir, dacă se aplică, sunt disponibile la următoarea adresă de internet:

https://www3.lenovo.com/us/en/social_responsibility/EU_DoC_wireless_options

Acest echipament radio operează cu benzi de frecvență și cu putere maximă a frecvenței radio așa cum este listat la începutul acestui document.

Slovak
Kontakt v EU: Lenovo (Slovakia), Landererova 12, 811 09 Bratislava, Slovakia

Súlad so smernicou o rádiových zariadeniach

V súlade so smernicou o rádiových zariadeniach
Spoločnosť Lenovo (Singapore) Pte. Ltd. týmto vyhlasuje, že bezdrôtové zariadenie uvedené v úvode tejto časti je v súlade so smernicou o rádiových zariadeniach 2014/53/UE.

Úplné texty vyhlásenia EÚ o zhode pre produkt a vyhlásení EÚ pre bezdrôtové moduly, ak sú k dispozícii, sú dostupné na nasledujúcej internetovej adrese:

https://www3.lenovo.com/us/en/social_responsibility/EU_DoC_wireless_options

Toto rádiové zariadenie pracuje vo frekvenčných pásmach a s maximálnym rádiovfrekvenčným výkonom uvedeným na začiatku tohto dokumentu.

Slovenian
Stik za EU: Lenovo (Slovakia), Landererova 12, 811 09 Bratislava, Slovakia

Skladnost s predpisi Evropske unije

Skladnost z direktivo o radijski opremi
Lenovo (Singapore) Pte. Ltd. s tem izjavlja, da je vrsta radijske opreme, navedena na začetku tega razdelka, skladna z Direktivo 2014/53/EU.

Celotno besedilo izjave EU o skladnosti za izdelek in morebitnih deklaracij EU za brežični modul je na voljo na tem spletnem naslovu: https://www3.lenovo.com/us/en/social_responsibility/EU_DoC_wireless_options

Ta radijska oprema deluje s frekvenčnimi pasovi in največjo radiofrekvenčno močjo, navedenimi na začetku tega razdelka.

Spanish
Contacto UE: Lenovo (Slovakia), Landererova 12, 811 09 Bratislava, Slovakia

Conformidad con la Unión Europea
Conformidad con la Directiva de equipos de radio
Mediante el presente documento, Lenovo (Singapore) Pte. Ltd., declara que el tipo de equipo de radio indicado al principio de esta sección cumple con la Directiva de Equipos de Radio 2014/53/UE.

El texto completo de la Declaración de conformidad UE del producto y las declaraciones de los módulos inalámbricos de la UE, si corresponde, están disponibles en la siguiente dirección de Internet:

https://www3.lenovo.com/us/en/social_responsibility/EU_DoC_wireless_options

Este equipo de radio funciona con bandas de frecuencia y energía de radiofrecuencia máxima como se indica al comienzo de este documento.

Swedish
Kontakt i Europa: Lenovo (Slovakia), Landererova 12, 811 09 Bratislava, Slovakia

Överensstämmelse med EU-direktiv

Överensstämmelse med direktivet för radioutrustning

Härmed intygar Lenovo (Singapore) Pte. Ltd. att den trådlösa radioutrustning som beskrivs i början av detta avsnitt överensstämmer med direktivet 2014/53/EU.

Den fullständiga texten i EU-deklarationen om överensstämmelse och EU-deklarationen om trådlösa moduler för produkten finns, om tillämpligt, på följande webbadress:

https://www3.lenovo.com/us/en/social_responsibility/EU_DoC_wireless_options

Denna radioutrustning använder frekvensband och maximal radiofrekvenseffekt enligt informationen i början av detta avsnitt

İthalatçı – İmalatçı/Üretici Firma Bilgileri ve Diğer Bilgiler

1. İmalatçı ya da İthalatçı firmaya ilişkin bilgiler:

Ürünün İthalatçı firması, Lenovo Technology B.V. Merkezi Hollanda Türkiye İstanbul Şubesi'dir. Adresi ve telefonu şöyledir:

Palladium Tower İş Merkezi
Barbos Mah. Kardelen Sok. No:2 Kat: 3 Ofis No: 13 34746 Ataşehir İstanbul, Türkiye
Tel: 90 216 570 01 00
Faks: 90 216 577 01 00

2. Bakım, onarım ve kullanımda uyulması gereken kurallar:
Elektronik cihazlar için gösterilmesi gereken standart özeni göstermeniz yeterlidir. Cihaz çalışır durumda iken temiz yapmayınız. İslak bezle, köpürtülmüş deterjanlarla, sulu süngerlerle temizlik yapmayınız. Son kullanıcılar onarım konusunda yetkili değildir. Arıza söz konusu olduğuna inanyorsanız; telefonla danışabilir ya da ürünü bu kitapta yer alan servis istasyonlarından birine götürebilirsiniz.

3. Taşıma ve nakliye sırasında dikkat edilecek hususlar:
Ürününüze ve bağlı olduğu aygıtı taşıırken ya da nakliye sırasında dikkat etmeniz gereken birkaç nokta vardır. Aygıt taşımadan önce tüm bağlı ortamların çıkarılması olmas; bağlı aygıtların çözülmesi ve kabloların sökülmesi olmasi gerekir. Bu aygıtın zarar görmemesi için gereklidir. Ayrıca aygıtınızı taşıırken uygun koruma sağlayan bir taşıma kutusu kullanılmasına dikkat edin. Bakıma ilişkin diğer ek bilgiler için kitabın ilgili bölümünden (eğer sağlanmışsa) yararlanabilirsiniz.

4. Aygıtı ilişkin bakım, onarım ya da temizliğe ilişkin bilgiler:
Aygıtı ilişkin bakımının yapılabileceği bir bakım ya da onarım yoktur. Bakım ya da onarımı gereksininin duyarsanız bir Çözüm Ortağı'ndan destek alabilirsiniz. Ayrıca servis istasyonlarına ilişkin bilgileri kitabınızın ekinde bulabilirsiniz.

5. Kullanım sırasında İnsan ya da çevre sağlığına zararlı olabilecek durumlar:

Bu tür durumlar söz konusu olduğunda ürüne özel olarak bu kitabın ilgili bölümünde detaylı olarak ele alınmıştır. Kitabınızda bu tür bir uyarı yoksa, kullanmakta olduğunuz ürün için böyle bir durum söz konusu değildir.

6. Kullanım hatalarına ilişkin bilgiler:
Burada belirtilenler ile sınırlı olmamak kaydı ile bu bölümde bazı kullanıcı hatalarına ilişkin örnekler sunulmuştur. Bu ve benzeri konulara özen göstermeniz yeterlidir. Kılavuz içinde daha ayrıntılı bilgiler verilebilir.

Örneklar:
Kabloların zorla ait olmadıkları yuvalara takılması Kumanda butonlarına gereğinden yüksek kuvvet uygulanması
Aleti çalışır durumda taşımak, temizlemek vb. eylemler Alet üzerine katı ya da sıvı gibi maddesi dökülmesi
Aletin taşıma sırasında korunmaması ve darbe alması

7. Ürünüze özelliklerine ilişkin tanıtıcı ve temel bilgiler:
Ürününüze ilişkin tanıtıcı ve temel bilgileri kitabınızın ilgili bölümlerinde bulabilirsiniz.

8. Periyodik bakıma ilişkin bilgiler:
Ürün bir uzmanın yapması gereken periyodik bakımı içermez.

9. Bağlantı ve montaja ilişkin bilgiler:
Aksaminizi çalışır hale getirebilmeniz için gerekli bağlantı ve montaj bilgileri bu kılavuzda yer almaktadır. Kuruluş işlemini kendiniz yapmak istemiyorsanız satıcınızdan ya da bir Servis İstasyonu'ndan ücret karşılığI destek alabilirsiniz.

10. Tüketicinin Hakları

10.1. Garanti süresi, malın teslim tarihinden itibaren başlar ve 2 yıldır.
10.2. Malın bütün parçaları dahil olmak üzere tamamı garanti kapsamındadır.

10.3. Malın ayıplı olduğunun anlaşılması durumunda tüketici, 6502 sayılı Tüketicinin Korunması Hakkında Kanunun 11 inci maddesinde yer alan;

a- Sözleşmeden dönme,
b- Satış bedelinden indirim isteme,
c- Ücretsiz onanlmasını isteme,
ç- Satiianın ayıpsız bir misili ile değiştirilmesini isteme, haklarından birini kullanabilir.

10.4.Tüketicinin bu haklardan ücretsiz onarım hakkını seçmesi durumunda satıcı; işçilik masrafı, değiştirilen parça bedeli ya da başka herhangi bir ad altında hiçbir ücret talep etmeksizin malın onarımını yapmak veya yaptırmakla yükümlüdür. Tüketici ücretsiz onarım hakkını üretici veya İthalatçıya karşı da kullanabilir. Satıcı, üretici ve İthalatçı tüketicinin bu hakkım kullanmasından müteselsilen sorumludur.

10.5.Tüketicinin, ücretsiz onarım hakkını kullanması halinde malın;
- Garanti süresi içinde tekrar arızalanması,
- Tamiri için gereken azami sürenin aşılması,

- Tamirinin mümkün olmadığının, yetkili servis istasyonu, satıcı, üretici veya İthalatçı tarafından bir raparla belirlenmesi durumlarında; tüketici malın bedel İadesini, ayıp oranında bedel indirimini veya İmkân varsa malın ayıpsız misli ile değiştirilmesini satıcıdan talep edebilir. Satıcı, tüketicinin talebini reddedemez. Bu talebin yerine getirilmemesi durumunda satıcı, üretici ve İthalatçı müteselsilen sorumludur.

10.6. Malın tamir süresi 20 İş gününü geçemez. Bu süre, garanti süresi içerisinde mala ilişkin arızanın yetkili servis istasyonuna veya satıcıya bildirmİ tarihinde, garanti süresi dışında ise malın yetkili servis istasyonuna teslim tarihinden itibaren başlar.Malin arızasının 10 İş günü içerisinde giderilmemesi halinde, üretici veya İthalatçı; malın tamiri tamamlanıncaya kadar, benzer özelliklere sahip başka bir mal tüketicinin kullanımına tahsis etmek zorundadır. Malın garanti süresi içerisinde arızalanması durumunda, tamirde geçen süre garanti süresine eklenir.
10.7.Malin kullanma kılavuzunda yer alan hususlara aykırı kullanılmasından kaynaklanan arızalar garanti kapsamı dışındadır.
10.8.Tüketici, garantiden doğan haklarının kullanılması ile ilgili olarak çıkabilecek uyumsuzlıklarda yerleşim yerinin bulunduğu veya tüketici işleminin yapıldığı yerdeki Tüketici Hakem Heyetine veya Tüketici Mahkemesine başvurabilir.

10.9.Satıcı tarafından Bu Garanti Belgesinin verilmesi durumunda, tüketici Gümrük ve Ticaret Bakanlığı Tüketicinin Korunması ve Piyasa Gözetimi Genel Müdürlüğüne başvurabilir.

11. Bakanlıkça tespit ve ilan edilen kullanım ömrü: Bakanlıkça tespit ve ilan edilen kullanım ömrü 5 yıldır.

12. Enerji tüketen mallarda, malın enerji tüketimi açısından verilimi kullanımına ilişkin bilgiler: Ürüne ait kullanma kılavuzunda belirtilmiştir.

13. Servis istasyonlarına ilişkin bilgiler: Bunlar kitabınızı aynı başlıklı bölümünde belirtilmiştir. Herhangi bir onarım ya da yedek parça ihtiyacı durumda bu istasyonlardan birine başvurulabilir.

14. İthal edilmiş mallarda, yurt dışındaki üretici firmının unvanı ve açık adresi ile diğer erişim bilgileri (telefon, telefaks ve e-posta vb.):

Lenovo PK HK Limited
23/F, Lincoln House, Taiiko Place,
979 King's Road, Quarry Bay, Hong Kong
Tel: +852-2516 4700
Faks: +852-2516 5384

Servis İstasyonları ve Yedek Parça Malzemelerinin Temin Edileceği Adresler

Garanti süresi içerisinde müşteri arızalı ürünü aşağıda belirtilen merkezlere teslim ederek garanti hizmetinden yararlanır. Ürün yerinde garanti hizmeti içeriyorsa, bu merkezlerden birine telefon edebilirsiniz. Yedek parça malzemelerini de bu merkezlerden temin edebilirsiniz.

Garanti Hizmetinin Alınabileceği Merkezler

Arızalı İdeapad/IdeaCentre/Lenovo B serisi/Lenovo G serisi/Lenovo H serisi/Lenovo V serisi ürünlerini ücretsiz servise gönderebilirsiniz için aşağıdaki numaralardan servis kaydı açtırabilirsiniz.

Lenovo Çağrı Merkezi : 0212 912 01 34
Garanti Hizmetinin Alınabileceği Merkezler:

ADANA
BDH Bilişim Destek Hiz. San. Ve Tic. A.Ş.
Mahfesiğmaz Mahallesi, 79021 Sokak, Özden Apt. Zemin kat, No:15 Çukurova /Adana
http://www.bdh.com.tr
Tel : 0 212 314 10 10
AFYON
BDH Bilişim Destek Hiz. San. Ve Tic. A.Ş.
Dumlupınar Mah. Kamil Miras Cad.Afyon Kale Apt No:25/A Merkez /Afyon
http://www.bdh.com.tr
Tel : 0 212 314 10 10
ANKARA
BDH Bilişim Destek Hiz. San. Ve Tic. A.Ş.
ÇETİN EMEC BULVARI 1324. CADDE (ESKİ 7. CADDE)/ ÇANKAYA
http://www.bdh.com.tr
Tel : 0 212 314 10 10.
ANTALYA
BDH Bilişim Destek Hiz. San. Ve Tic. A.Ş.
Çayırbaşı mah. Değİrmenönü cd.No:129/6 Muratpaşa /ANTALYA
http://www.bdh.com.tr
Tel : 0 212 314 10 10
AYDIN
BDH Bilişim Destek Hiz. San. Ve Tic. A.Ş.
Efele Mahallesi, Atatürk Bulvarı, Alaçam Cad. No:8 Zemin/A /AYDIN
http://www.bdh.com.tr
Tel : 0 212 314 10 10
BALIKESİR
BDH Bilişim Destek Hiz. San. Ve Tic. A.Ş.
2.Sakarya MH. Bağlar SK. NO: 223/1A Zemin Kat MERKEZ /BALIKESİR P.K.10020
http://www.bdh.com.tr
Tel : 0 212 314 10 10
BURSA
BDH Bilişim Destek Hiz. San. Ve Tic. A.Ş.
Fethiye Mah.Mudanya Cad.No:327 Solukçu İş Merkezi Bodrum Kat Nilüfer /BURSA
http://www.bdh.com.tr
Tel : 0 212 314 10 10
DENİZLİ
BDH Bilişim Destek Hiz. San. Ve Tic. A.Ş.
Değİrmenönü Mah 1539 Sk N.39/1 Merkez /DENİZLİ
http://www.bdh.com.tr
Tel : 0 212 314 10 10
DÜZCE
BDH Bilişim Destek Hiz. San. Ve Tic. A.Ş.
Koçyazı Mah.Zahid El Keverser Bulvarı Zümürt Apartmanı A Blok N:3 /DÜZCE
http://www.bdh.com.tr
Tel : 0 212 314 10 10
ERZURUM
BDH Bilişim Destek Hiz. San. Ve Tic. A.Ş.
Vaniefendi mah. Çağla İş merkezi Kat:3 no:13 Yakutiye/ERZURUM
http://www.bdh.com.tr
Tel : 0 212 314 10 10
GAZİANTEP
BDH Bilisim Destek Hiz. San. Ve Tic. A.Ş.
Atatürk mah. Anđan İnanıcı cad. No:26 Sehit Kamil / Gaziantep
http://www.bdh.com.tr
Tel : 0 212 314 10 10
İSTANBUL
BDH Bilişim Destek Hiz. San. Ve Tic. A.Ş.

Gübahar Mahallesi . Avni Dilliğil Sk. Çelik İş Merkezi No:2
Medidyeköy/Şişli İstanbul
http://www.bdh.com.tr
Tel : 0 212 314 10 10
BDH Bilişim Destek Hiz. San. Ve Tic. A.S.
Flatofis İstanbul OtaKıclar Cad. No:78 Kat: 1 D Blok N:78 Eyüp/İstanbul
http://www.bdh.com.tr
Tel : 0 212 314 10 10
İZMİR
BDH Bilişim Destek Hiz. San. Ve Tic. A.Ş.
Gazi Bulvarı No:37/A Çankaya /İZMİR
http://www.bdh.com.tr
Tel : 0 212 314 10 10
KOCAELİ
BDH Bilişim Destek Hiz. San. Ve Tic. A.S.
Sanayi Mah.Carşı Yapı Sitesi 3416 Ada C Blok No:20 İZMİT/KOCAELİ
http://www.bdh.com.tr
Tel : 0 212 314 10 10
KONYA
BDH Bilişim Destek Hiz. San. Ve Tic. A.Ş.
Musalla Bağları Mh.Mahşer Sk.16/C Selcuklu/KONYA
http://www.bdh.com.tr
Tel : 0 212 314 10 10
MERSİN
BDH Bilişim Destek Hiz. San. Ve Tic. A.Ş.
Menderes mah.35423 Sokak Kaynak Apt. No:32/12 Mezitli /Mersin
http://www.bdh.com.tr
Tel : 0 212 314 10 10
ORDU
BDH Bilişim Destek Hiz. San. Ve Tic. A.Ş.
Akyazı mahallesi Ahmet Cemal Maden Bulvarı No:83 Ordu
http://www.bdh.com.tr
Tel : 0 212 314 10 10
SAMSUN
BDH Bilişim Destek Hiz. San. Ve Tic. A.Ş.
İsmet İnönü Bulvarı Yeni Mh 3146 SK.No:2 Dükkan/ Atakum /SAMSUN
http://www.bdh.com.tr
Tel : 0 212 314 10 10
SANLIURFA
BDH Bilşim Destek Hiz. San. Ve Tic. A.Ş.
Sarayönü Cad.Kızılay İş Hanı.Zeminkat No:2/7 Şanlıurfa
http://www.bdh.com.tr
Tel : 0 212 314 10 10
TEKİRDAĞ
BDH Bilişim Destek Hiz. San. Ve Tic. A.Ş.
Bağlarıcı cad. 4. Sok. No36/A Dük:4-5 Çorlu /Tekirdağ
http://www.bdh.com.tr
Tel : 0 212 314 10 10
TRABZON
BDH Bilşim Destek Hiz. San. Ve Tic. A.S.
2 Nolu Beşiri Mahallesi Eşref Bitlis caddesi No:17 Ortahisar/ Trabzon
http://www.bdh.com.tr
Tel : 0 212 314 10 10
Aşağıdaki servis İstasyonlarımız sadece THINK serisi ürünlere destek verebilmektedirler.
ADANA
Bsd Bilgisayar San. Tic. Ltd.Sti.
Cemalpaşa Mah. 63007 Sok. No:7 M. Berrin Gökşen Apt. Asma Kat 01120 Seyhan/Adana
http://www.bsd.com.tr
Tel : 0 322 458 25 10
ANKARA
Bilisstek Bilgi Sistemleri Sanayi Tic.Ltd.Sti.
Ehli-Beyt Mahallesi 1242. Cadd, Aykon Plaza No:36/30 Balgat/Ankara
http://www.bilisstek.com
Tel : 0 312 473 23 93
Destek A.Ş.
Aşağı öveçler mah. 1328. Sok. ABC Plaza C Blok No:11 Çankaya / Ankara
http://www.destek.as
Tel : 444 37 85
Promet Bilgi Sistemleri Danışmanlık Sanayi Tic. Ltd. Sti.
Ehlibeyt Mahallesi 1242.Cadd, Aykon Plaza No :36/17 Balgat/Ankara
http://www.prometbilisim.com
Tel : 0 312 473 2500
İZMİR
Adapa San. Ve Tic A.Ş.
Ankara Asfaltı No:26 Rod Kar 2 İş Merkezi Kat:3 Daire:305-309 35110 Bornova /Izmir
http://www.adapa.com.tr/
Tel : 0 232 462 59 59
Egebirimes Bilgi Teknolojileri San. ve Tic. A.Ş
1370 Sokak, No:42 Yalay İş Merkezi D.403 35230 Monrö
http://www.egibirimes.com.tr
Tel : 0 232 489 00 60
İSTANBUL
Bilgi Birikim Sistemleri Elektronik ve Bilgisayar Endüstri Mühendislik Hizmetleri San. Tic Ltd St
Yeni Sahra Mah. Fatih Cad. No: 8 Ataşehir 34746
http://www.bilgibirikim.com
Tel : 0 216 373 98 00
Destek A.Ş.
Yesilce mah. Yunus Emre cad. Nil Tic. Mrk No:8 Kat:2 34418 4.
Levent/İstanbul
http://www.destek.as
Tel : 444 37 85
Devoteam Bilişim Teknolojileri Ve Dan. Hiz. İ.Ş.
Emniyetevler Mahallesi, Yeniceri Sokak Güler İş Merkezi, No:2/1 34416 4.Levent /İstanbul
http://www.devoteam.com.tr
Tel : 0 212 373 93 93
Intercomp Bilgisayar Sanayi Ve Hizmetleri Ltd. Sti.
Kapitan Paşa Mahallesi Piyale Paşa Bulvarı Memorial Center A Blok Kat:7 34385 Şişli /İstanbul
http://www.intercomp.com.tr
Tel : 0 212 222 57 45
Novatek Bilgisayar Sistemleri San. ve Ltd. Sti.
Büyükdere Cad. Noramin İş Merkezi No:237 /A10 34398/Maslak
http://www.novateklojiji.com
Tel : 0 212 356 75 77
Peritus Bilgisayar Sistemleri Dış Tic. ve San. Ltd. Şti
Eğitim Mah. Poyraz Sok. Sadıkoğlu İş Merkezi I D:15 81040 Ziverbey /İstanbul
http://www.pbs.biz.tr
Tel : 0 216 345 08 00
Seri Bilgi Teknojileri Destek Hizmetleri ve Tic. Ltd. Şti.
Alemdağ Caddesi masaldan İş Merkezi G Blk 34696 Camlica İstanbul
http://www.seritd.com.tr
Tel : 444 0 426

Trademarks

LENOVO, the LENOVO logo, THINKBOOK, and the THINKBOOK logo are trademarks of Lenovo. All other trademarks are the property of their respective owners. © 2019 Lenovo.