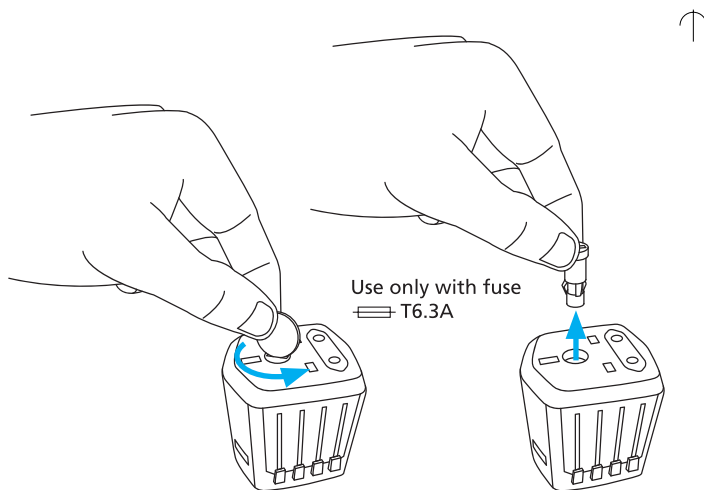


Travelplug Global USB



- (NL) Reisadapter**
100-240V 2xUSB 5V2.4A
- (EN) Travel adapter**
100-240V 2xUSB 5V2.4A
- (FR) Adaptateur de voyage**
100-240V 2xUSB 5V2.4A
- (DE) Reise-Adapter**
100-240V 2xUSB 5V2.4A

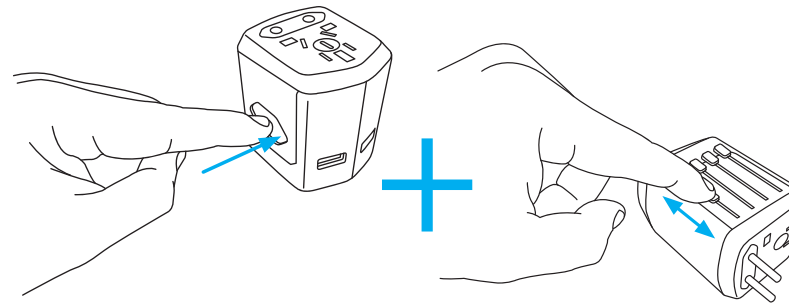


Input: 100-240VAC max 6.3A
Max Power 220V AC/1300W 110V 660W
Use only with fuse T6.3A
Output USB charger
Output 5V DC 2.4A max

item 5216600 • 8712013166001

Imported for: Van Assendelft - Import Groothandel B.V.
Imported by: SHI Keskesweg 19 5721WS Asten NL

NL-5126 RK 20 • www.bo-trail.com



- (NL)** Dit product werkt mogelijk niet met bepaalde krachtige apparaten zoals haardrogers. Controleer het label van uw apparaat om te zien of het minder dan 6A nodig heeft.
Let op:
 - Lees voor gebruik deze handleiding zorgvuldig! Dit product converteert geen spanning (AC-AC), om mogelijke schade aan uw apparaat of andere veiligheidsrisico's te voorkomen, moet u ervoor zorgen dat het stopcontact dat u wilt gebruiken de juiste spanning heeft om uw apparaat te gebruiken VOORDAT u deze adapter gebruikt.
 - Elk land heeft zijn eigen voorschriften met betrekking tot het gebruik van reisadapters. Controleer dit voor elk gebruik in elk land.
 - Geen aarding, dit product is alleen voor gebruik met niet-geaarde of dubbel geïsoleerde apparaten.
 - Afgedankte elektrische apparaten horen niet bij het huisafval.*
 - Gelieve te recyclen wanneer er faciliteiten zijn. Neem contact op met uw gemeente voor advies over recycling.*
- (EN)** This product may not work with certain high power appliances such as hair dryers. Check your appliances label to see if it requires less than 6A.
Caution:
 - Before use, please read this instruction carefully! This product does not convert voltage (AC-AC), in order to avoid possible damage to your device or other safety hazards, please make sure the power outlet you intend to use has the proper voltage to run your device BEFORE using this adapter.
 - Each country has its own regulations regarding the use of travel adapters. Please check in each country before use.
 - No grounding, this product is for use with unearthed or doubleinsulated appliances only.
 - Waste electrical products should not be disposed of with household waste.*
 - Please recycle where facilities exist. Check with your Local Authority for recycling advice.*
- (FR)** Ce produit peut ne pas fonctionner avec certains appareils à haute puissance tels que des sèche-cheveux. Vérifiez l'étiquette de votre appareil afin de voir s'il requiert moins de 6A.
Attention:
 - Avant utilisation, lisez attentivement cette instruction ! Ce produit ne convertit pas la tension (CA-CA), afin d'éviter d'endommager votre appareil ou d'autres dangers pour la sécurité, assurez-vous que la prise de courant que vous souhaitez utiliser a la tension appropriée pour faire fonctionner votre appareil AVANT d'utiliser cet adaptateur.
 - Chaque pays a ses propres règles concernant l'utilisation des adaptateurs de voyage, veuillez vérifier dans chaque pays avant de l'utiliser.
 - Pas de mise à la terre, ce produit ne doit être utilisé qu'avec des appareils non mis à la terre ou à double isolation.
 - Les appareils électriques en fin de vie ne doivent pas être jetés avec les déchets ménagers. Veuillez les recycler là où ce service existe. Consultez les autorités locales pour avoir des conseils en matière de recyclage.*
- (DE)** Dieses Produkt funktioniert möglicherweise nicht bei bestimmten Hochleistungsgeräten wie Haartrocknern. Sehen Sie auf dem Etikett des Geräts nach, um zu kontrollieren, ob es weniger als 6 A benötigt.
Vorsicht:
 - Lesen Sie sich bitte diese Bedienungsanleitung vor Gebrauch sorgfältig durch! Dieses Produkt wandelt die Spannung nicht um (AC-AC). Um eventuelle Schäden an Ihrem Gerät oder andere Sicherheitsrisiken zu vermeiden, kontrollieren Sie bitte VOR der Verwendung dieses Adapters, dass die Steckdose, die Sie verwenden möchten, die richtige Spannung für Ihr Gerät hat.
 - Jedes Land hat seine eigenen Vorschriften für die Verwendung von Reiseadapters; überprüfen Sie dies bitte in jedem Land vor dem Gebrauch.
 - Keine Erdung - dieses Produkt ist nur für die Verwendung mit ungeerdeten oder doppeltisolierten Geräten vorgesehen.
 - Elektrische Altgeräte dürfen nicht mit dem Hausmüll entsorgt werden. Bitte sorgen Sie für das Recycling an den vorgeschriebenen Orten. Wenden Sie sich bei Fragen zu Recycling und Entsorgung an die zuständige örtliche Behörde.*