

ORBY

ORBY® DRAADLOZE STIJLBORSTEL E-BOOK

Een uitgebreide handleiding voor
het stylen van je haar



ESSENTIE VAN DE ORBY® DRAADLOZE STIJLBORSTEL



De Orby® draadloze stijlborstel is anders dan andere haarstylingtools. Het is super handig én werkt efficiënt, waardoor het een revolutie is in hoe we ons haar glad en steil maken. Dankzij het kleine formaat hoef je niet meer in de buurt van een stopcontact te zijn om je haar te stylen. Je kunt het overal en altijd gebruiken!

Deze speciale borstel past zich aan jouw haar aan zonder het te beschadigen, dankzij de verstelbare temperatuur. Met de unieke Y-vormige liniaalkam aan de binnenkant wordt je hoofdhuid beschermd tegen brandwonden en wordt de warmte gelijkmatig verdeeld. Eenvoudige knoppen en snelle opwarmtijd maken de draadloze stijlborstel gemakkelijk te gebruiken, waardoor je altijd en overal een salonwaardige look kunt creëren.



VEILIG GEBRUIK VAN DE BORSTEL

Het veilig gebruiken van een draadloze stijlborstel vereist begrip van zijn functies, juiste behandeling en naleving van basisvoorzorgsmaatregelen. Allereerst is het essentieel om vertrouwd te raken met de instructies en richtlijnen van de fabrikant die specifiek zijn voor het apparaat. Zorg ervoor dat de borstel volledig is opgeladen of voldoende batterijvermogen heeft voordat je hem gebruikt om onderbrekingen tijdens styling sessies te voorkomen.

Bij het bedienen van de draadloze stijlborstel is het cruciaal om voorzichtig te zijn met de verwarmde borstelharen om ongelukkige brandwonden of verwondingen te voorkomen. Raak het verwarmde oppervlak niet direct aan en hanteer de borstel altijd bij het koele handvat om het risico op brandwonden aan handen of vingers te minimaliseren. Wees ook bewust van de omgeving om per ongeluk contact met brandbare materialen of oppervlakken te voorkomen.

Het is belangrijk om de temperatuurinstellingen te controleren om oververhitting en mogelijke schade aan het haar te voorkomen. Pas de warmte-instellingen aan op basis van je haartype en gewenste stijl, beginnend met lagere temperaturen voor fijn of beschadigd haar en geleidelijk toenemend indien nodig. Het is ook raadzaam om regelmatig de temperatuur van de borstel te controleren tijdens gebruik en langdurige blootstelling aan hoge hitte te vermijden om haarbeschadiging te voorkomen.



Regelmatig onderhoud van de draadloze stijlborstel, zoals het reinigen van de borstelharen en het verwijderen van eventuele vuil of productophopingen, helpt optimale prestaties en duurzaamheid te waarborgen terwijl het risico op storingen of veiligheidsrisico's wordt verminderd. Door deze veiligheidsvoorzorgsmaatregelen en richtlijnen te volgen, kunnen gebruikers veilig en effectief genieten van de voordelen van een draadloze stijlborstel.

3 VERSCHILLENDE TEMPERATUURSTANDEN

De drie verschillende temperatuurinstellingen van 160°C, 180°C en 200°C bieden verschillende niveaus van warmte-intensiteit voor het stylen van haar met een draadloze stijlborstel.

- **160°C:** Deze temperatuurinstelling is relatief laag en geschikt voor mensen met fijn of dun haar. Het biedt zachte warmte om het haar te stijlen of glad te maken zonder overmatige schade te veroorzaken of de strengen uit te drogen. Het is ook ideaal voor bijwerken of snelle styling sessies waarbij een lagere warmte-instelling voldoende is.
- **180°C:** De temperatuurinstelling van 180°C biedt veelzijdigheid en is geschikt voor een breder scala aan haartypes, inclusief medium tot dik haar. Het biedt effectieve warmte om het haar te stijlen of te glad te maken, terwijl het toch zacht genoeg is om schade te minimaliseren. Deze temperatuur wordt vaak beschouwd als een veilige en effectieve optie voor dagelijks stylen.
- **200°C:** De hoogste temperatuurinstelling van 200°C levert intense warmte en is geschikt voor dik, grof of weerbarstig haar dat meer warmte nodig heeft om het gewenste resultaat te bereiken. Deze temperatuurinstelling is ideaal voor degenen die maximale stijl- of gladmakende effecten willen, maar het is essentieel om voorzichtig te zijn om warmteschade te voorkomen, vooral bij frequent gebruik of bij al beschadigd haar.

The image is a composite graphic. On the left, two side-by-side photos of a woman's long brown hair. The left photo is labeled 'Before use' and shows frizzy, dry hair. The right photo is labeled 'After use' and shows smooth, shiny hair. Below these photos are three rows of checkmarks and text: 'Droog en pluizig haar' (checkmark), 'Gespleten haarpunten' (checkmark), 'Golvend en pluizig haar' (checkmark) on the left; and 'Zijdezacht en glanzend haar' (checkmark), 'Haarverzorgend' (checkmark), 'Glad haar' (checkmark) on the right. In the center is a purple hair brush with a black bristle head and a purple handle with a control panel. On the right is a vertical temperature selection interface with three options: '160°C' (Geschikt voor fijn en futloos haar), '180°C' (Geschikt voor normaal haar), and '200°C' (Geschikt voor stug haar).

VOORDELEN

➤ **Draagbaarheid:**

Handig voor op reis en snelle touch-ups onderweg zonder gebonden te zijn aan stopcontacten.

➤ **Veelzijdigheid:**

Verstelbare warmte-instellingen passen zich aan aan verschillende haartypes en stylingvoorkeuren.

➤ **Efficiëntie:**

Snelle opwarmtijden zorgen voor snelle stylingssessies, waardoor tijd wordt bespaard in drukke schema's.

➤ **Veiligheid:**

Uitgerust met veiligheidsfuncties zoals automatische uitschakeling om oververhitting en ongelukken te voorkomen.

➤ **Gebruiksvriendelijk:**

Intuïtieve bedieningselementen en ergonomisch ontwerp maken het gemakkelijk voor iedereen om te gebruiken.

➤ **Zachte behandeling van het haar:**

Biedt een zachtere benadering in vergelijking met traditionele stijltangen, minimaliseert schade en breuk.

➤ **Gemak:**

Manoeuvreer gemakkelijk door het haar zonder snoeren, wat de algehele stylingervaring verbetert.

➤ **Moeiteloos opladen:**

De 2600 mAh batterij biedt maximaal 30 minuten gebruik en het opladen is eenvoudig met behulp van de USB-kabel. Om de veiligheid te waarborgen, niet gebruiken tijdens het opladen.

➤ **Tijdbesparende opwarming:**

Met MCH-verwarmingstechnologie, ervaar een korte temperatuurhersteltijd en snelle haarstyling. Opwarmen in slechts 20 seconden en inschakelen in 2 seconden.

➤ **Negatieve ionen technologie:**

Deze technologie helpt bij het verminderen van kroezen en statisch haar, waardoor het haar gladder en glanzender wordt.

INSTRUCTIES

Hier zijn algemene instructies voor het gebruik van een draadloze stijlborstel:

► Laad het Apparaat Op:

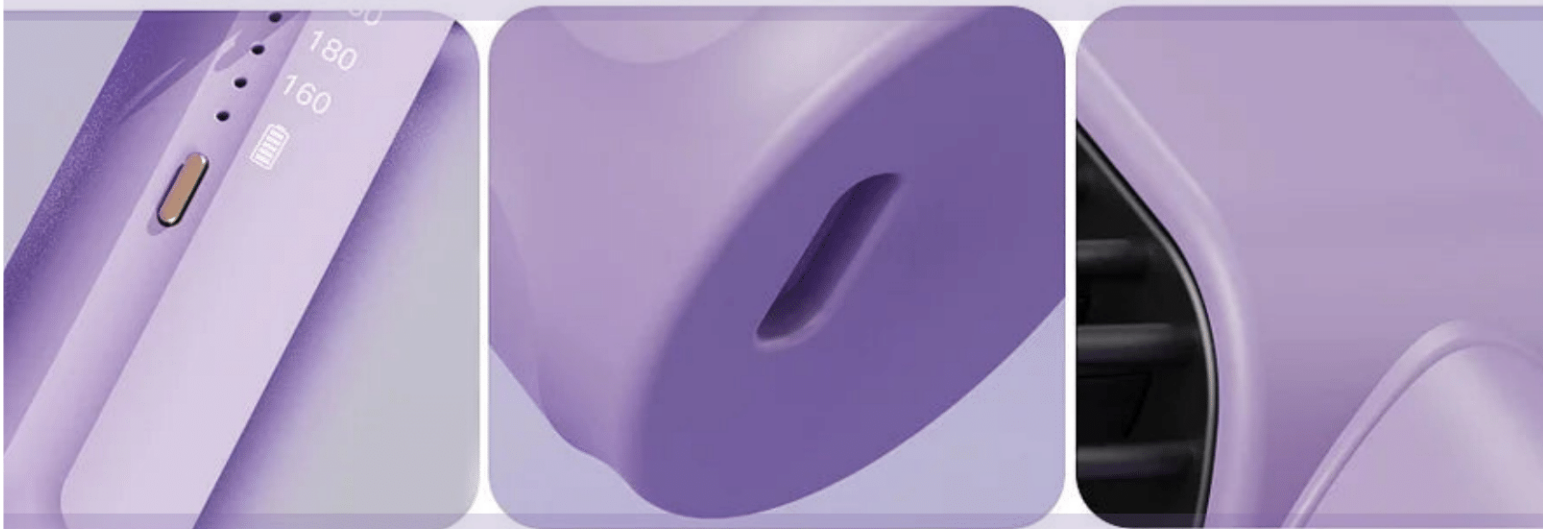
Zorg ervoor dat de draadloze stijlborstel volledig is opgeladen voordat je hem gebruikt om de batterijduur te maximaliseren.

► Bereid Je Haar Voor:

Begin met schoon, droog haar. Breng indien gewenst een hittebeschermend product aan om schade door warmtestyling te minimaliseren.

► Zet de Borstel Aan:

Druk op de aan/uit-knop om het apparaat in te schakelen. Selecteer de gewenste temperatuurinstelling op basis van je haartype en stylingvoorkeuren.



► Verdeel Je Haar in Secties:

Verdeel je haar in beheersbare secties met de bijgeleverde clips, beginnend bij de onderste lagen en werkend naar boven.

► Begin met Stylen:

Neem een sectie haar en glijd voorzichtig met de stijlborstel door het haar, te beginnen bij de wortels en werkend naar de punten toe. Houd het haar strak voor het beste resultaat.

► Herhaal indien Nodig:

Ga door met het stylen van één sectie per keer totdat je de gewenste look hebt bereikt. Voor weerbarstig of dikker haar moet je de borstel mogelijk meerdere keren door het haar halen.

➤ **Afwerken:**

Zodra je alle secties van je haar hebt gestyled, schakel je de borstel uit en laat je hem afkoelen voordat je hem opbergt.

➤ **Schoonmaken en Onderhouden:**

Reinig de borstel na elk gebruik om eventuele productophoping te verwijderen en de prestaties te behouden.

➤ **Veilig Opbergen:**

Berg de draadloze stijlborstel op een veilige en droge plaats op, uit de buurt van vocht en warmtebronnen.

