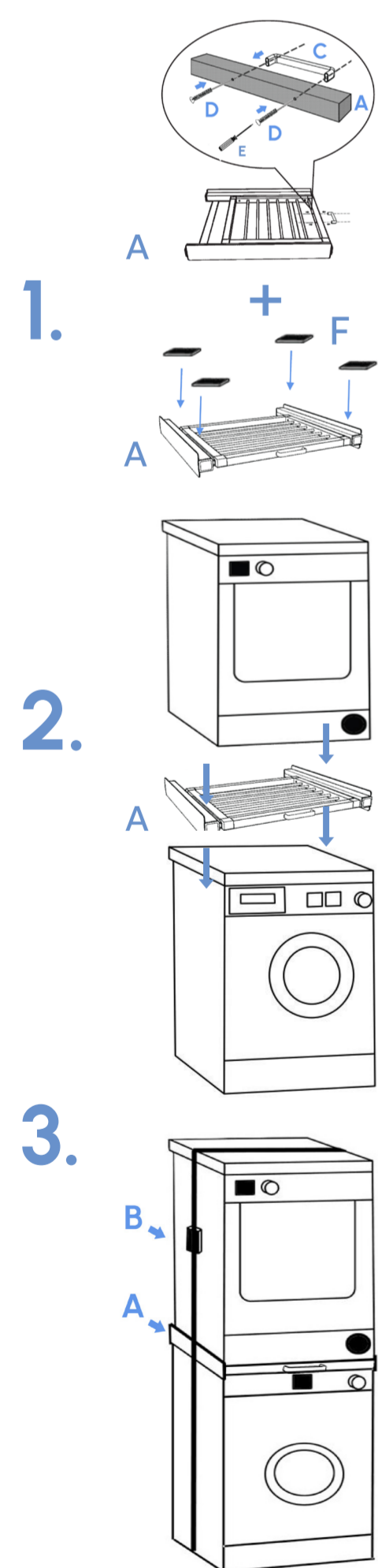


bo  
do.

# Stapelkit

voor wasmachine en droger



## Onderdelen Lijst

A		1st	D		2st
B		1st	E		1st
C		1st	F		4st

## Handleiding

- Trek beide stekkers uit het stopcontact.  
*Unplug both plugs from the electrical outlet.*
- Zet de wasmachine en droger op een stevige, vlakke ondergrond. Pas indien nodig de hoogte aan met de poten. Gebruik de extra Anti Trilrubbers om trillingen te verminderen.  
*Place the washer and dryer on a sturdy, level surface. Adjust the height with the legs if necessary. Use the additional Anti-Vibration Rubber Pads to reduce vibrations.*
- Monteer de stapelkit volgens de instructies. Gebruik alle onderdelen en draai ze goed vast.  
*Assemble the stacking kit following the instructions. Use all the components and tighten them securely.*
- Plaats de droger stevig bovenop de wasmachine met de stapelkit.  
*Position the dryer firmly on top of the washer using the stacking kit.*
- Bevestig de veiligheidsriem om beweging te voorkomen.  
*Attach the safety strap to prevent movement.*
- Sluit de afvoerslang aan en controleer de elektrische aansluitingen voordat je de apparaten weer aansluit op het stopcontact.  
*Connect the drainage hose and check the electrical connections before reconnecting the appliances to the electrical outlet.*

✓ Inclusief set trillingsdempers