



cellavi



**AUTOMATISCHE
VOEDERBAK**
HANDLEIDING




CONTENT

PARTS	4
INSTALLATION GUIDE	5
APP DOWNLOAD & INSTALL	6
SELECT THE DEVICE	6
CONNECT AND BINDING DEVICE	7
VIDEO	8
REGULAR FEEDING	9
MANUAL FEEDING	10
RECORDING	10
SETTING	11



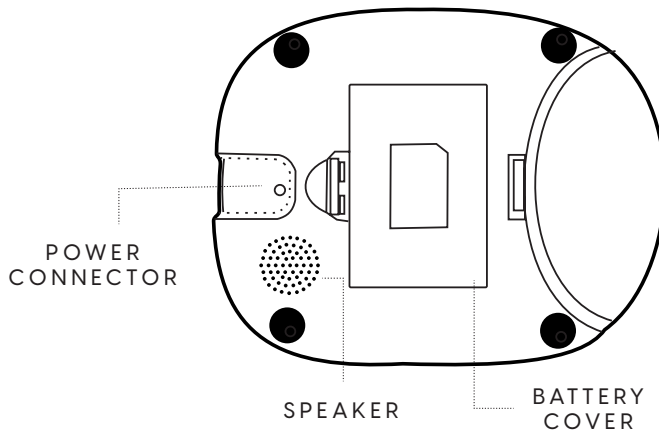
INHOUDSOPGAVE

ONDERDELEN	12
INSTALLATIE HANDLEIDING	13
APP DOWNLOADEN & INSTALLEREN	14
SELECTEER HET APPARAAT	14
APPARAAT VERBINDEN & KOPPELEN	15
VIDEO	16
REGELMATIG VOEREN	17
MANUEEL VOEREN	18
AAN HET OPNEMEN	18
INSTELLINGEN	19

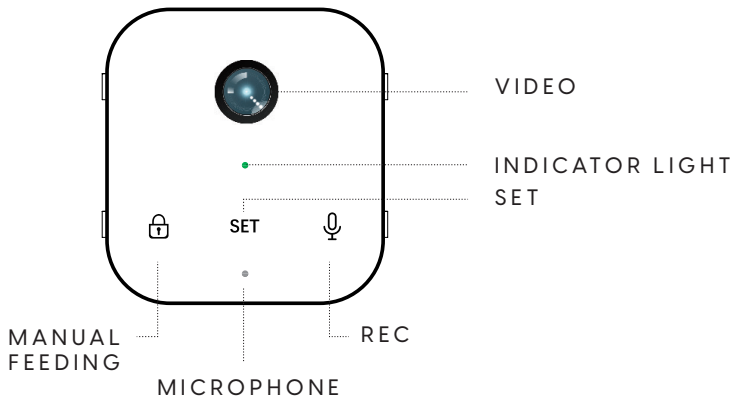


PARTS

Bottom of equipment

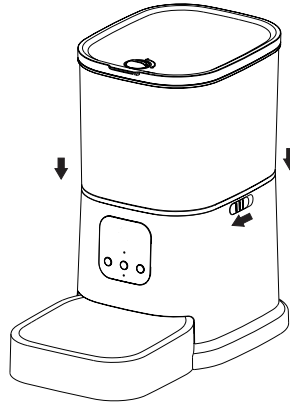
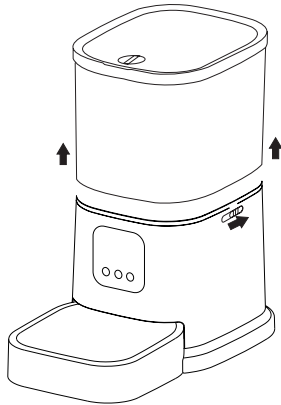


Control panel

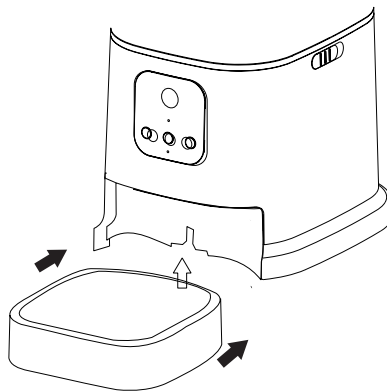
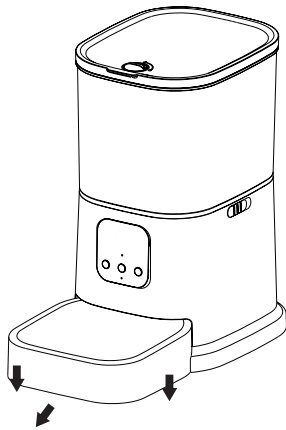


INSTALLATION GUIDE

Disassembly/Install the food container



Disassembly/Install the food container food tray



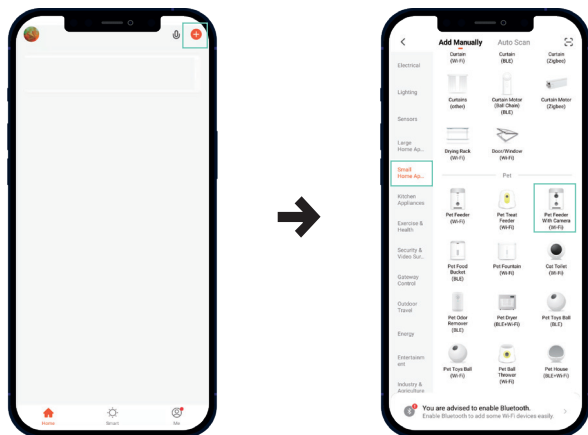
APP DOWNLOAD & INSTALL

1. Scan the QR code to download and install the App.
2. Register account with mailbox or authorized login after finishing installing.



SELECT THE DEVICE

1. Open the App and click "+" button, pop-up device list.
2. Select: → Small Home App
→ Pet
→ Pet feeder with camera (Wi-Fi)



CONNECT AND BINDING DEVICE

Connection preparation

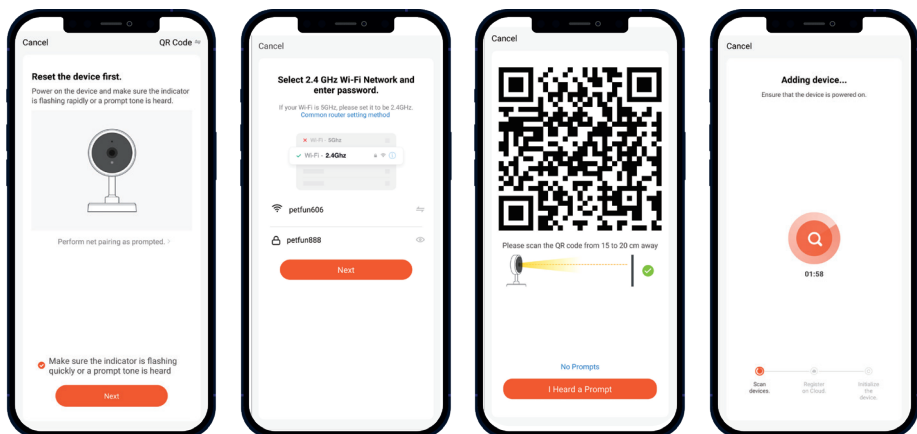
1. Plug in the power supply.
2. Wait for the green indicator light to flash.
3. Make sure the green indicator is slow. If it is not slow, press the "SET" button for 5 seconds. Wait for the green light to flash slowly.

Wi-Fi connection

4. When the smart phone is connected to the Wi-Fi, the Wi-Fi name will be automatically displayed, and the corresponding Wi-Fi will be entered.
5. Click "Next".

Scan QR code

6. Point the QR code to the feeder camera 10-20 cm (about a cell phone length), wait 3-5 seconds, after hearing the ring "Beep", click "I heard a prompt".
5. Click "Done" in the upper right corner to enter the video and feed interface.



VIDEO



Camera

Click it to capture the current video screen and you can store it on your phone.



Talk

Click the call button and when the icon becomes orange, you can send voice commands to your pets.



Library

Click the button to playback videos or watch the stored pictures on your phone.



Schedule

Click the button to enter the automatic feeding interface.



Full screen



Record

It can record the dynamic video of the pet, which will be started on your mobile phone.

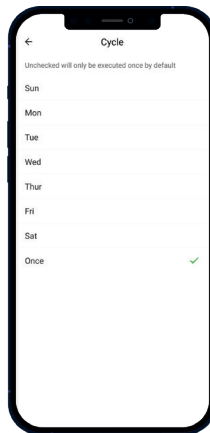
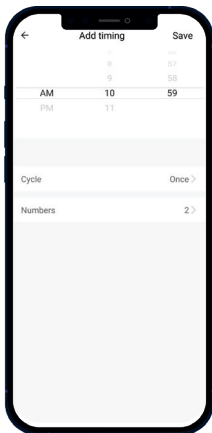
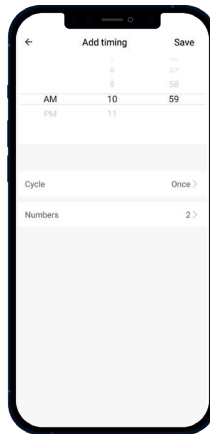
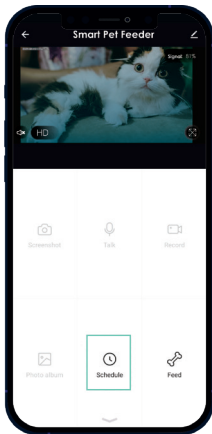


Feed

Click the button to enter manual feeding interface.

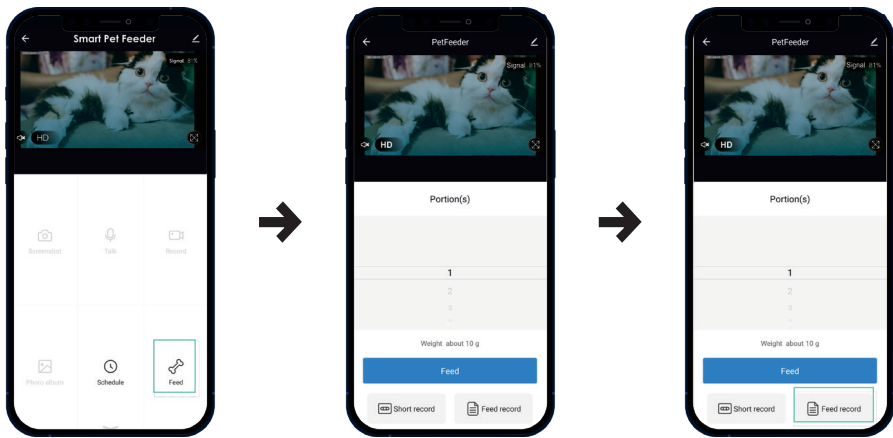
REGULAR FEEDING

1. Click "Schedule".
2. Click "Add time".
3. Set automatic feeding time and repeat date.
4. Choose the number of servings according to pet habits.
5. About 8g per serving of food.



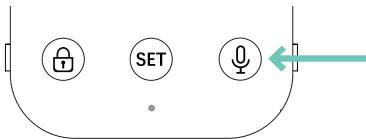
MANUAL FEEDING

1. Click "Feed".
2. Choose the number of servings according to the pet habits.
3. Click "Feed".
4. About 8g per serving of food.
5. "Feed record", browse historical feeding records.




RECORDING

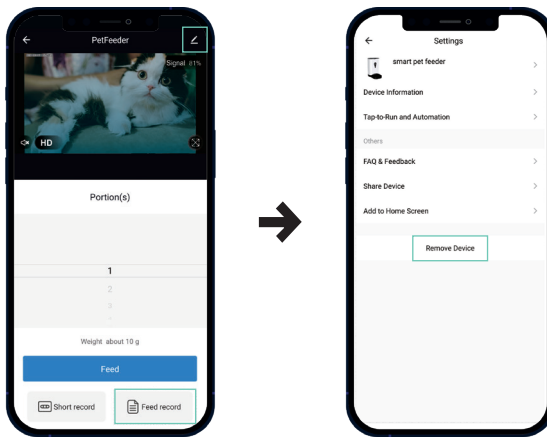
1. Long press "🎤"; the device begins recording after "DI".
Release your hand; the device ends recording after "DIDI".
2. Short press "🎤"; the device plays the recording.



The recording time is 10 seconds, and the recording is played with the feeding, summoning the pet to eat.

SETTING

1. Click  in the upper right corner of the video page to enter the settings. Set the page.
2. Set the device as needed on the settings page.
3. On the settings page, click "Remove device", the equipment is set up at the factory, the equipment removed from App, re-enable the device to follow the operation method is reconnected.

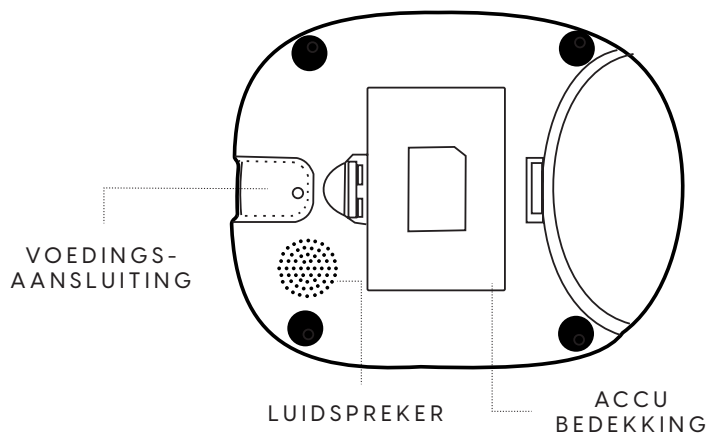


Kind notice

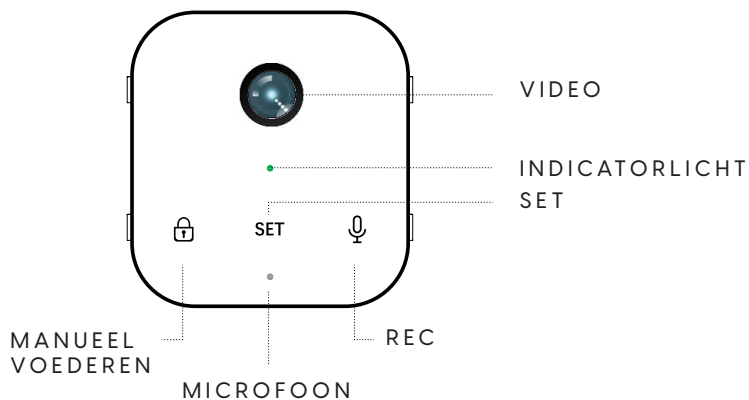
1. Only support 2.4GHz Wi-Fi network.
2. About 8g per portion
(different kinds of food, different weights).
3. Suitable for dry food only and the food size should be <14mm.
4. Remember to replenish food when the food is not enough.

ONDERDELEN

Onderkant van de voerbak

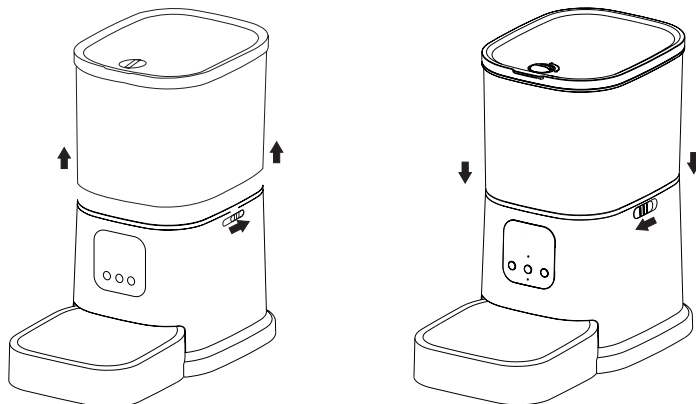


Bedieningspaneel

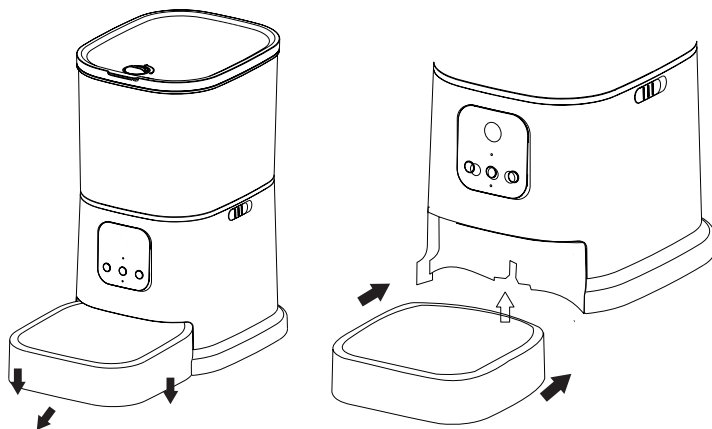


INSTALLATIEHANDLEIDING

Demonteer/Installeer de voedselcontainer.

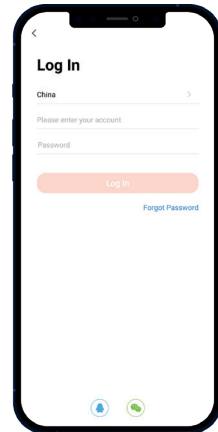
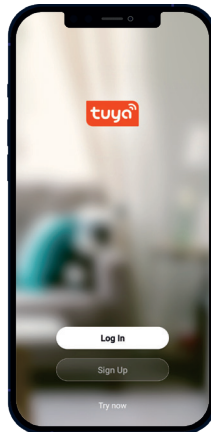


Demonteer/Installeer de voedselcontainer, voederschaal.



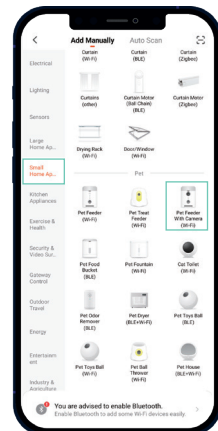
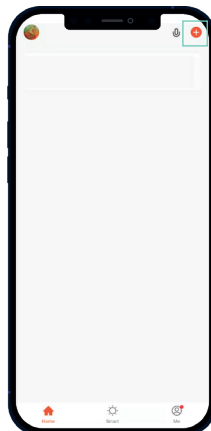
APP DOWNLOADEN & INSTALLEREN

1. Scan QR-code om de app te downloaden & te installeren.
2. Registreer een account met een email of goedgekeurde informatie.



SELECTEER HET APPARAAT

1. Open de app en klik op de "+" toets, Pop-up apparatenlijst.
2. Selecteer: → Kleine Home-app
→ Huisdier
→ Voederbak voor huisdieren met camera (Wi-Fi)



APPARAAT VERBINDEN & KOPPELEN

Vorbereiding verbinding

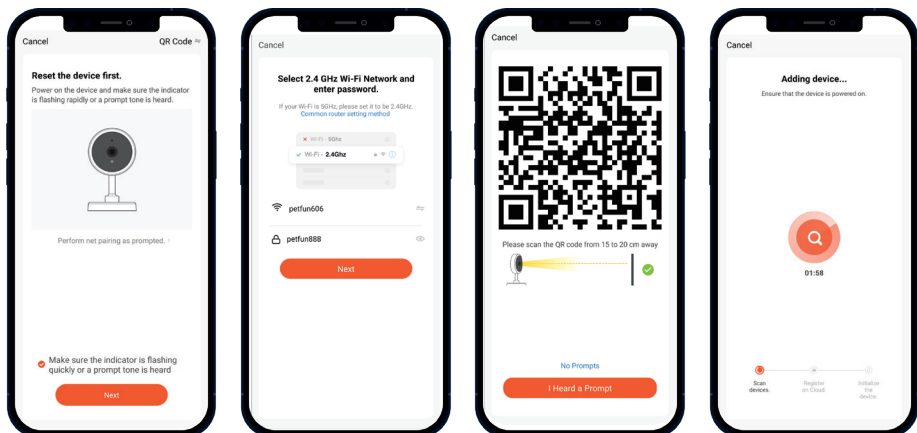
1. Sluit de stroomvoorziening aan.
2. Wacht tot het groene indicatorlicht knippert.
3. Zorg ervoor dat de groene indicator traag knippert. Druk, wanneer het niet traag knippert, de "INSTELLEN" toets 5 seconden in. Wacht tot het groene licht traag knippert.

Wi-Fi verbinding

4. Wanneer de smartphone met wifi verbonden is, wordt de wifi-naam automatisch weergegeven en kan men met de overeenkomende wifi verbinden.
5. Click "Next".

Scan QR code

6. Richt de QR-code naar de voedercamera 10-20 cm (ongeveer lengte van een gsm), wacht 3-5 seconden, na het horen van beltoon "Biep", klik op "Ik hoorde een geluid".
5. Klik op "Klaar" in de rechter bovenhoek om naar de video en voedingsinterface te gaan



VIDEO



Camera

Klik er op om het huidige videoscherm vast te leggen en u kunt het in uw telefoon bewaren.



Praten

Klik op de oproep-toets en wanneer het pictogram oranje wordt, kunt u stemcommando's naar de huisdieren verzenden.



Bibliotheek

Klikken op de toets kan afbeeldingen of video's, die in uw telefoon bewaard werden, afspelen.



Plannen

Klik op de toets om naar de automatische voedings-interface te gaan.



Opnemen

Het kan de dynamische video van het huisdier opnemen, hetgeen bewaard wordt op uw mobiele telefoon.



Voederen

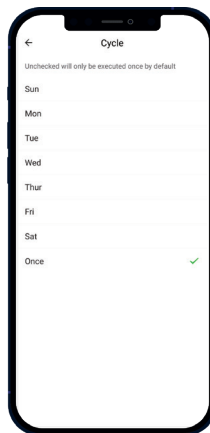
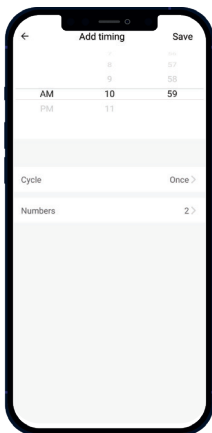
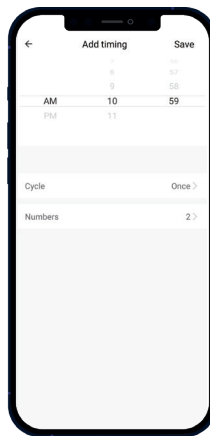
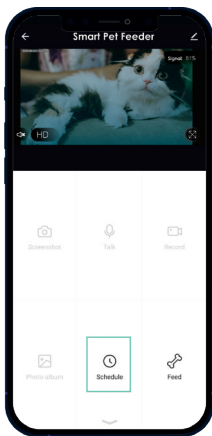
Klik op de toets om naar de manuele voedings-interface te gaan.



Volledig scherm

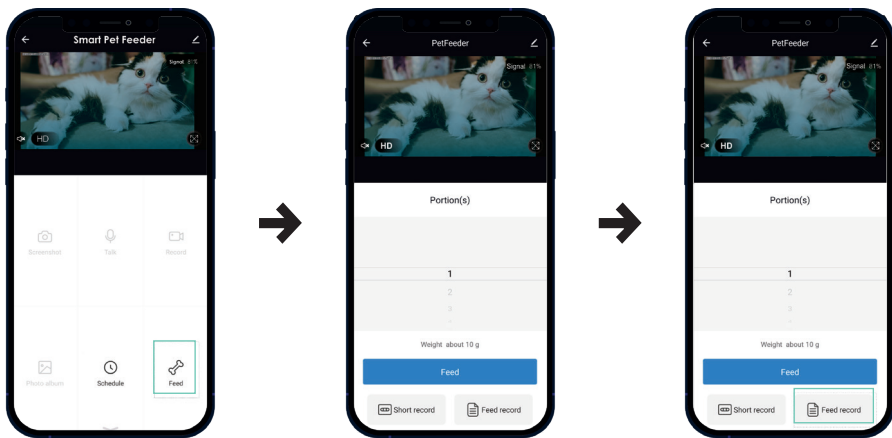
REGELMATIG VOEDEREN

1. Klik op "Plannen".
2. Klik op "Tijd toevoegen".
3. Stel automatische voedertijd in en herhaal datum.
4. Kies het aantal porties in overeenstemming met huisdiergewoontes..
5. Ongeveer 8 g per portie voedsel.



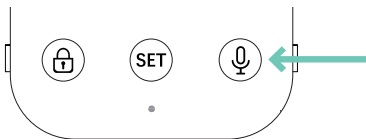
MANUEEL VOEDEREN

1. Klik op "Voederen".
2. Kies het aantal porties in overeenstemming met huisdiergewoontes.
3. Klik op "Voederen".
4. Ongeveer 8 g per portie voedsel.
5. "Voederopname", blader door historische voederdossiers.




AAN HET OPNEMEN

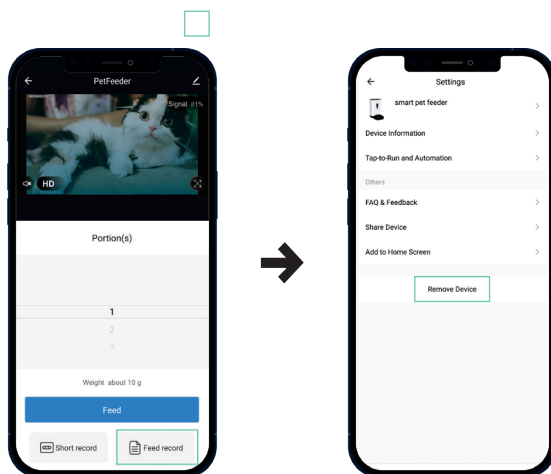
1. Druk lang op "🎤", het apparaat begint op te nemen na "DI". Laat uw hand los, het apparaat stopt met opnemen na "DIDI" 2.
2. Druk kort op "🎤", het apparaat speelt de opname.



De opnametijd bedraagt 10 seconden en de opname wordt samen met het voederen afgespeeld.

INSTELLING

1. Klik op  in de rechter bovenhoek van de videopagina om de instellingen in te voeren. Stel de pagina in.
2. Stel het apparaat in zoals nodig, op de instellingen pagina.
3. Klik op de instellingen pagina, op "verwijderapparaat", het materiaal wordt ingesteld in de fabriek, het materiaal verwijderd van de app, schakel het apparaat opnieuw in om te zorgen dat de bedieningsmethode opnieuw verbonden werd.



Vriendelijke mededeling

1. Enkel ondersteuning van 2,4 GHz wifi-netwerk.
2. Ongeveer 8 g per portie (verschillende soorten voeding, verschillende gewichten).
3. Enkel geschikt voor droge voeding en de voedselgrootte moet minder dan ≤ 14 mm zijn.
4. Denk er aan voedsel bij te vullen wanneer er niet genoeg voedsel is.



Cellavi
Legauke 11
9218XB Opeinde

CE RoHS   