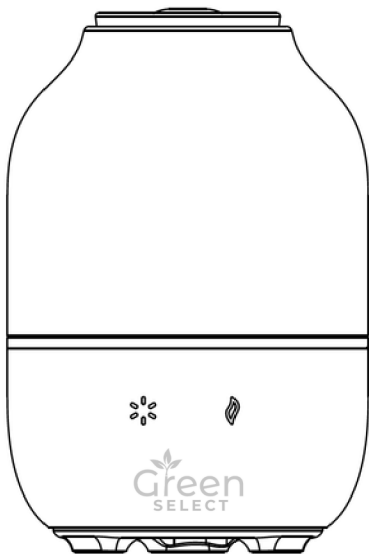


Rose

Ultrasonne Aroma Diffuser



Gebruikshandleiding

Model: AU12-12D

Lees deze handleiding goed door alvorens de aroma diffuser te gebruiken

Introductie

Rose is een compacte maar krachtige aroma diffuser. Rose laat zich makkelijk overal mee naartoe nemen. Neem haar bijvoorbeeld mee naar je eigen praktijkruimte waar ze in een mum van tijd een heerlijke geur zal verspreiden.

Eigenschappen:

1. Compacte en krachtige ultrasonische Aroma Diffuser.

Een krachtige diffuser verpakt in een compact formaat. Je neemt Rose eenvoudig met je mee naar werk.

2. Drie verschillende lichtstanden.

Fel of gedimd licht of kies de kaarslicht stand. Rose straalt een warm licht uit waardoor je haar ideaal kunt gebruiken op je bureau.

3. Timer Opties.

Je kunt Rose instellen om continue mist te produceren of om te werken met een interval van 15 seconden waarbij de diffuser vanzelf aan en uit gaat.

4. Eenvoudig in gebruik.

Met slechts 2 sensorknoppen kun je Rose eenvoudig instellen naar jouw behoefte. Kies je programma en voeg wat etherische olie druppels toe en je kunt beginnen.

5. Automatische uitschakeling.

Rose schakelt zichzelf automatisch uit wanneer het waterreservoir leeg is of wanneer de diffuser te warm wordt. Dit is wel zo veilig.

Specificaties

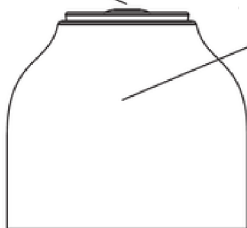
Product Name	Rose
Item No.:	AU12-12D
Dimensions:	10,5*10,5*16 cm
Materiaal:	Kurk, keramiek en Polypropyleen(PP)
Weight:	515 gram
Power Source:	DC24V 500mA
Power:	3W/ Zacht LED lamp
Atomized Particle diameter:	5 μ m
Water type:	Kraanwater of gedistilleerd water op kamertemperatuur.
Container Capacity:	130ml
Coverage Area:	20 m ²
Diffusion Run Time:	Circa 4 uur, afhankelijk van het water dat wordt gebruikt.
Ultrasonic Frequency	1,7 miljoen trillingen per seconden
Environment:	Binnenshuis

Inhoud

Rose Diffuser, AC adapter, schoonmaakborstel en deze gebruikershandleiding

Onderdelen

Mist uitlaat



Deksel

Afdekking tegen spatwater

Afvoerszijde

Waterreservoir

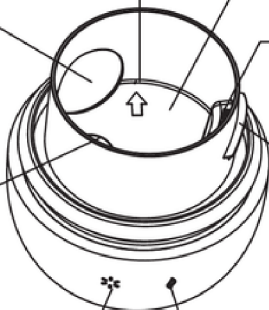
MAX water level

Ultrasone trilplaat

Luchtuitlaat

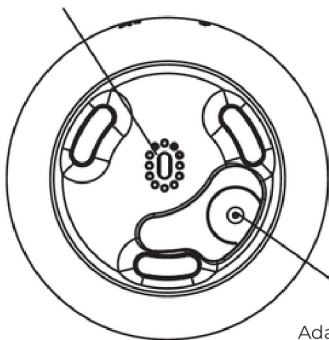
Lichtknop

Aan/uit-knop



Onderdelen

Luchtinlaat



DC-stroomingang



Schoonmaakborstel

Adapter

AC



Stekker



Bediening

Licht knop

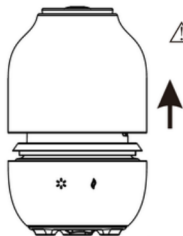
- 1x drukken, aan met fel licht.
- 2x drukken, aan met gedimd licht.
- 3x drukken, aan met kaarslichtmodus.
- 4x drukken, uit.

Aan/uit-knop

- 1x drukken, continu mist.
- 2x drukken, intermitterend met tussenpozen van 15 seconden.
- 3x drukken, uit.

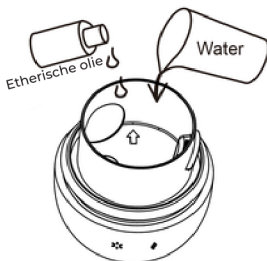
Hoe te gebruiken 1/2

Haal de deksel van de diffuser af. Voeg nu tot maximaal 130 ml kraanwater toe aan het waterreservoir

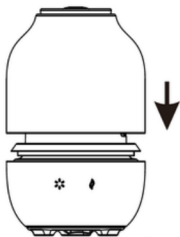


⚠ Haal voor het vullen altijd de kap van de diffuser af. Vul nooit bij vanaf de mist uitlaat. Vul ook nooit tot boven de MAX lijn.

- Verkom dat er druppels etherische olie of chemicaliën op de deksel vallen. Deze kunnen de glazuurlaag van de keramische deksel aantasten.

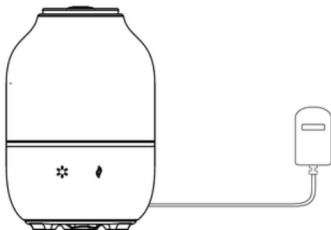


Hoe te gebruiken 2/2



- Plaats de deksel weer goed op de diffuser.

- Doe de stekker in het stopcontact en kies je gewenste programma.



Automatische uitschakeling bij te weinig water

- Doordat de aroma diffuser automatisch uitgaat wanneer er te weinig water in het waterreservoir zit, hoef jij je geen zorgen te maken en kun jij lekker je ding doen.

Automatische uitschakeling bij oververhitting

- Ook bij oververhitting zal de aroma diffuser zich van zelf uitschakelen. Ook hier hoef je dus geen zorgen over te maken.

Watercapaciteit: 130ml.

Waarschuwing en voorzorgsmaatregelen

lees en volg deze veiligheidsrichtlijnen aandachtig om een veilige werking van de diffuser te garanderen.

- Haal onmiddellijk de stekker uit het stopcontact en staak het gebruik in geval van rook of een brandlucht
- Gebruik kraanwater, bronwater of gedestilleerd water op kamertemperatuur.
- Wikkel de adapter nooit in doeken, papier enz. Dergelijke handelingen kunnen leiden tot schade aan de diffuser of brand.
- Raak de diffuser nooit aan met natte handen; dit kan elektrische schokken of letsel veroorzaken.
- Demonteer het product niet zonder toestemming van Green Select om circuitschade of schade aan mensen te voorkomen.
- Dompel de diffuser nooit onder in water.
- Haal de adapter uit het stopcontact als u de diffuser bijvult, schoonmaakt of verplaatst.
- Houd de aroma diffuser buitenbereik van kinderen en huisdieren.
- Tijdens gebruik geen voorwerpen in het waterreservoir verwijderen of plaatsen.
- Steek uw vingers niet in het waterreservoir tijdens het gebruik; dit kan letsel veroorzaken.
- Doe geen zure of alkalische chemicaliën in het waterreservoir.
- Gebruik alleen de meegeleverde adapter uit de verpakking of die van Green Select.
- Schud niet met de diffuser.
- Schade veroorzaakt door de gebruiker komt niet in aanmerking voor vervanging door Green Select.
- Gebruik geen metalen voorwerpen om de ultrasone plaat schoon te maken; gebruik alleen het meegeleverde kwastje of een wattenstaafje of een doekje gedrenkt in wrijfalcohol of een neutraal reinigingsmiddel. Gebruik bij het schoonmaken geen kracht, de ultrasone trilplaat is zeer gevoelig.
- Gebruik het product nooit voor andere doeleinden dan de doeleinden die in deze handleiding worden genoemd.
- Als het apparaat langere tijd niet gebruikt wordt of verplaatst moet worden, haal dan de stekker uit het stopcontact, leeg het waterreservoir en veeg het apparaat schoon voordat u het opbergt.

- Reinig het apparaat voordat je overschakelt op andere etherische oliën.
- Gebruik alleen 100 procent pure, natuurlijke etherische oliën. Kunstmatige, synthetische of onzuivere oliën en geuren kunnen de diffuser beschadigen.
- Het waterniveau in het waterreservoir mag niet hoger zijn dan de vullijn.
- Trek aan de stekker van de adapter in plaats van aan de draad als u de adapter loskoppelt.
- Plaats de diffuser niet in direct zonlicht, in de buurt van een koelkast of ventilator of in een hete omgeving.

Probleemoplossingen

Probleem	Oorzaak	Oplossing
Mistfunctie werkt niet	Adapter niet (goed) aangesloten	Sluit de adapter opnieuw aan en start de diffuser
	Niet genoeg water	Vul het waterreservoir
Mistfunctie werkt wel maar niet goed	Te veel water	Giet er wat water uit en zorg dat je niet boven de MAX lijn zit
	Ultrasonische vernevelaar zit verstopt	Maak de vernevelaar schoon
Het indicatie lampje van de mist staat aan. De ventilator gaat aan maar er komt geen mist uit.	Iets blokkeert de luchtingang aan de onderkant of achterkant van de diffuser	Zorg ervoor dat de luchtingang vrij komt

Volg ons op:

Instagram: @greenselect.nl

Facebook: Green Select

Pinterest: @Green_Select

Website: www.greenselect.nl



Green Select
Stoevelaarhoek 18
7546 GA, Enschede
info@greenselect.nl